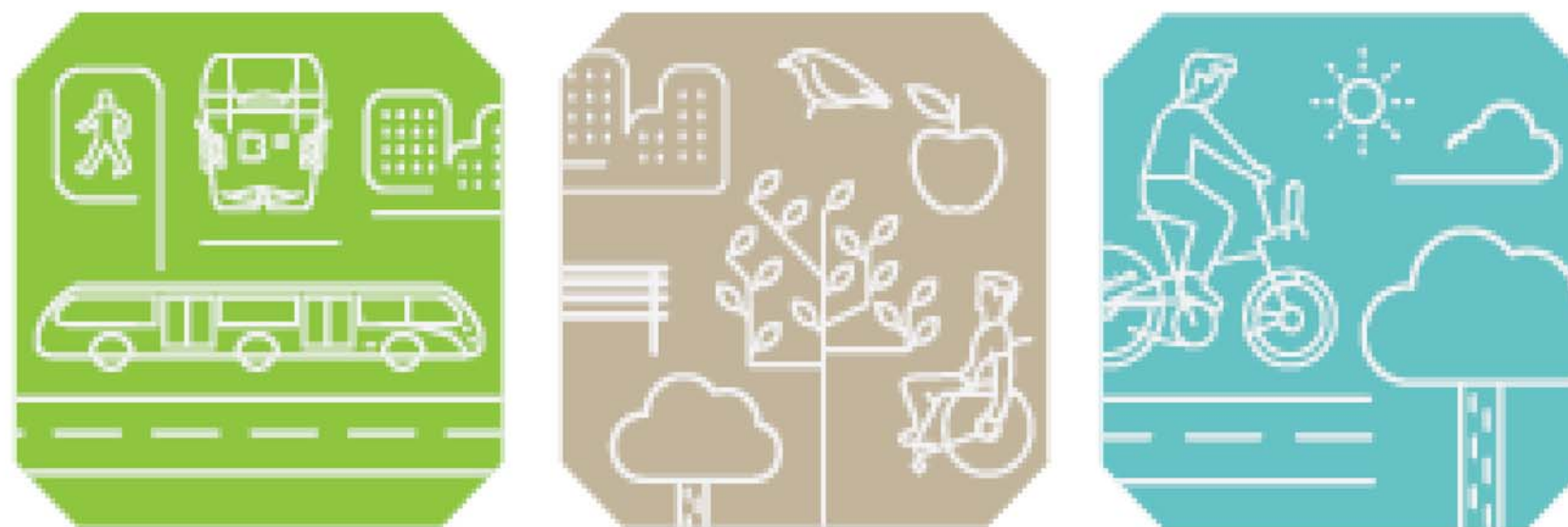




11 març de 2019



Pla d'acció per a l'àmbit de Superilles de la Dreta de l'Eixample
(entorn del carrer Girona)
6a REUNIÓ AMB EL GRUP IMPULSOR (retorn sessió oberta)



DOCUMENT
DE TREBALL



ÍNDEX

RESUM DE LES INTERVENCIONS I RESPOSTES DE LA SESSIÓ DE TREBALL OBERTA AL VEÏNAT:

1- PUNTS DE CONSENS

2- APORTACIONS I SUGGERIMENTS A LA PROPOSTA

3- PLA D'ACCIÓ FINAL

ANNEX. DUBTES I ACLARIMENTS

- ESPAI PÚBLIC
- MOBILITAT
- ALTRES



1- PUNTS DE CONSENS

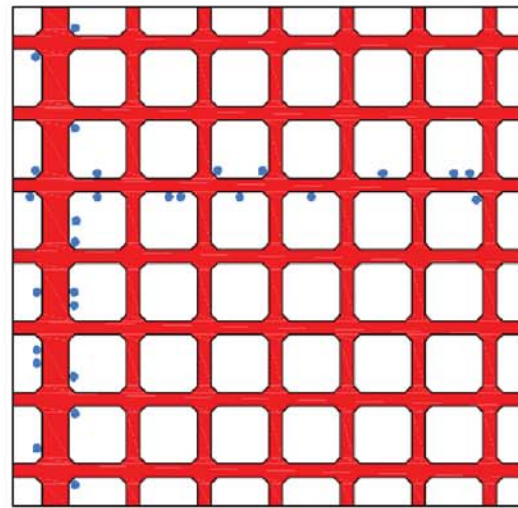


1- PUNTS DE CONSENS

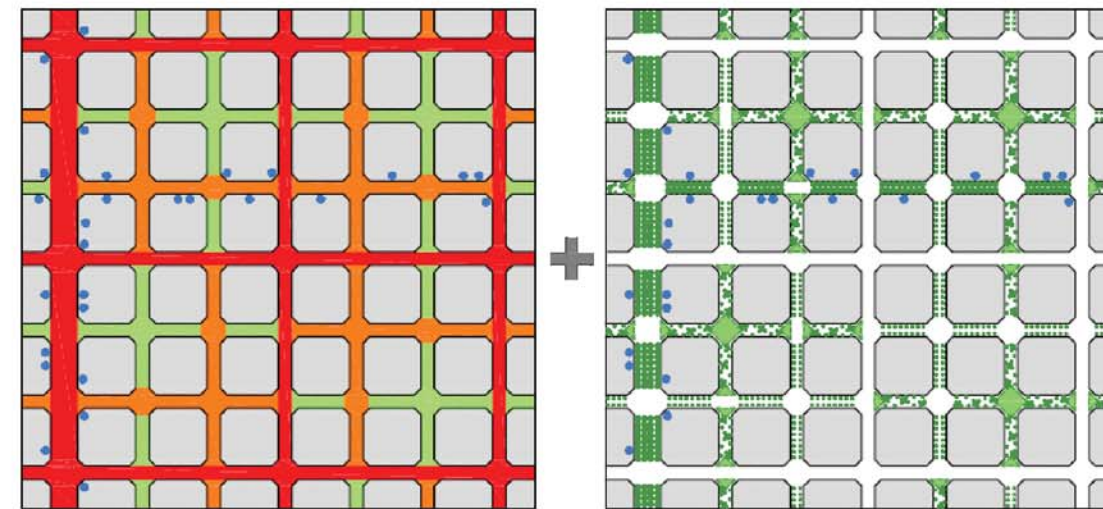
HI HA HAGUT CONSENS EN: EL MODEL

El Model Superilles reorganitza el funcionament dels carrers, **diversificant** els que serveixen al trànsit de pas i **qualificant** la resta de carrers per a altres funcions, com les d'esbarjo, l'estada i la implantació del verd i la biodiversitat.

Model actual



Model superilles



Circular



Habitar

Així doncs, trobem els següents **tipus de vies**:

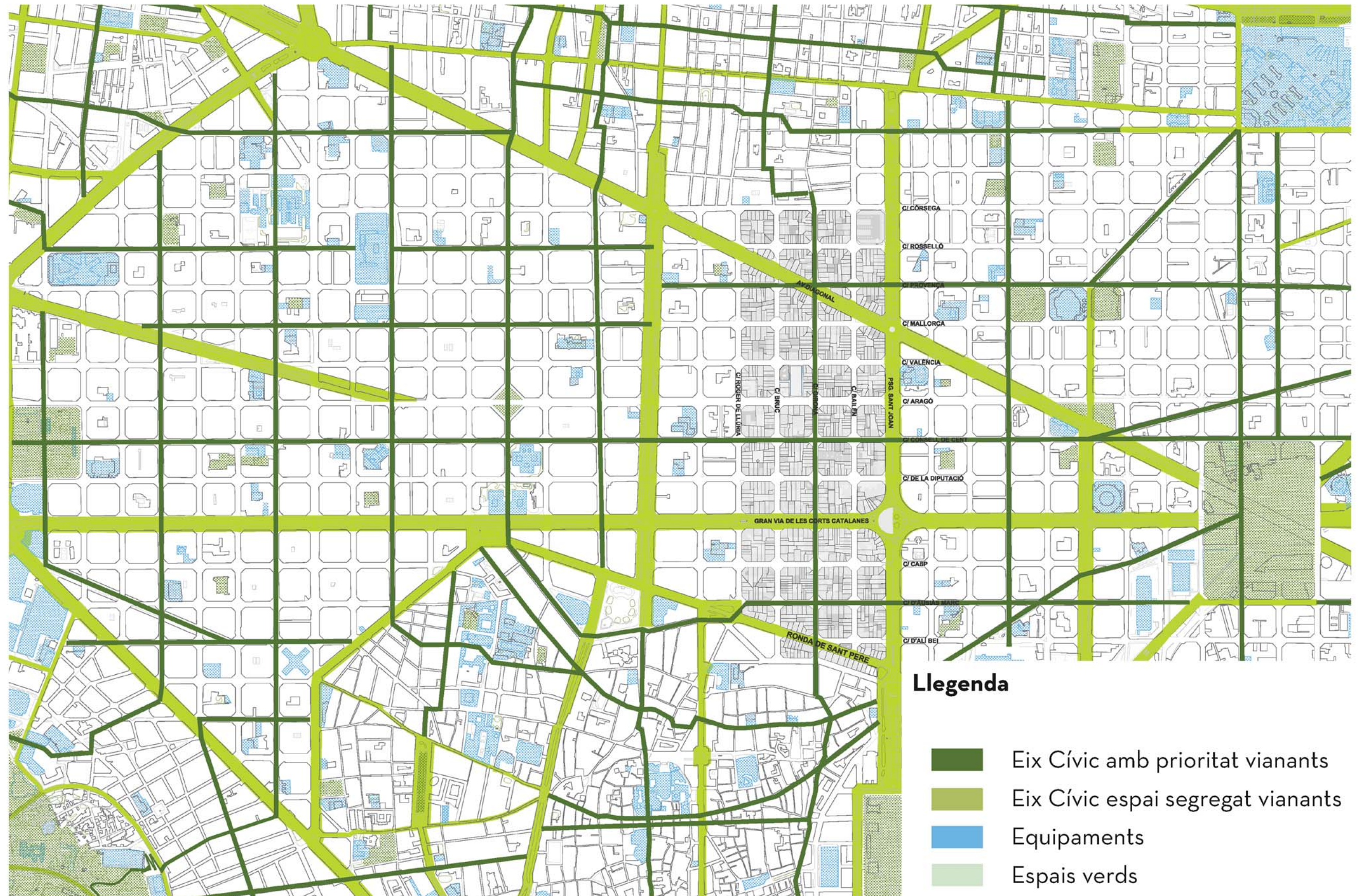
- **Via bàsica (VB)**: carrer de la xarxa bàsica de distribució ciutat.
- **Via local (VL)**: carrer de la xarxa de distribució local.
- **Via veïnal (VV)**: carrer de la xarxa de distribució veïnal.

A més, totes elles també poden ser **Eixos cívics (EC)**: carrer de gran afluència de vianants per la seva connectivitat, presència d'activitat comercial, equipaments i zones verdes.



1- PUNTS DE CONSENS

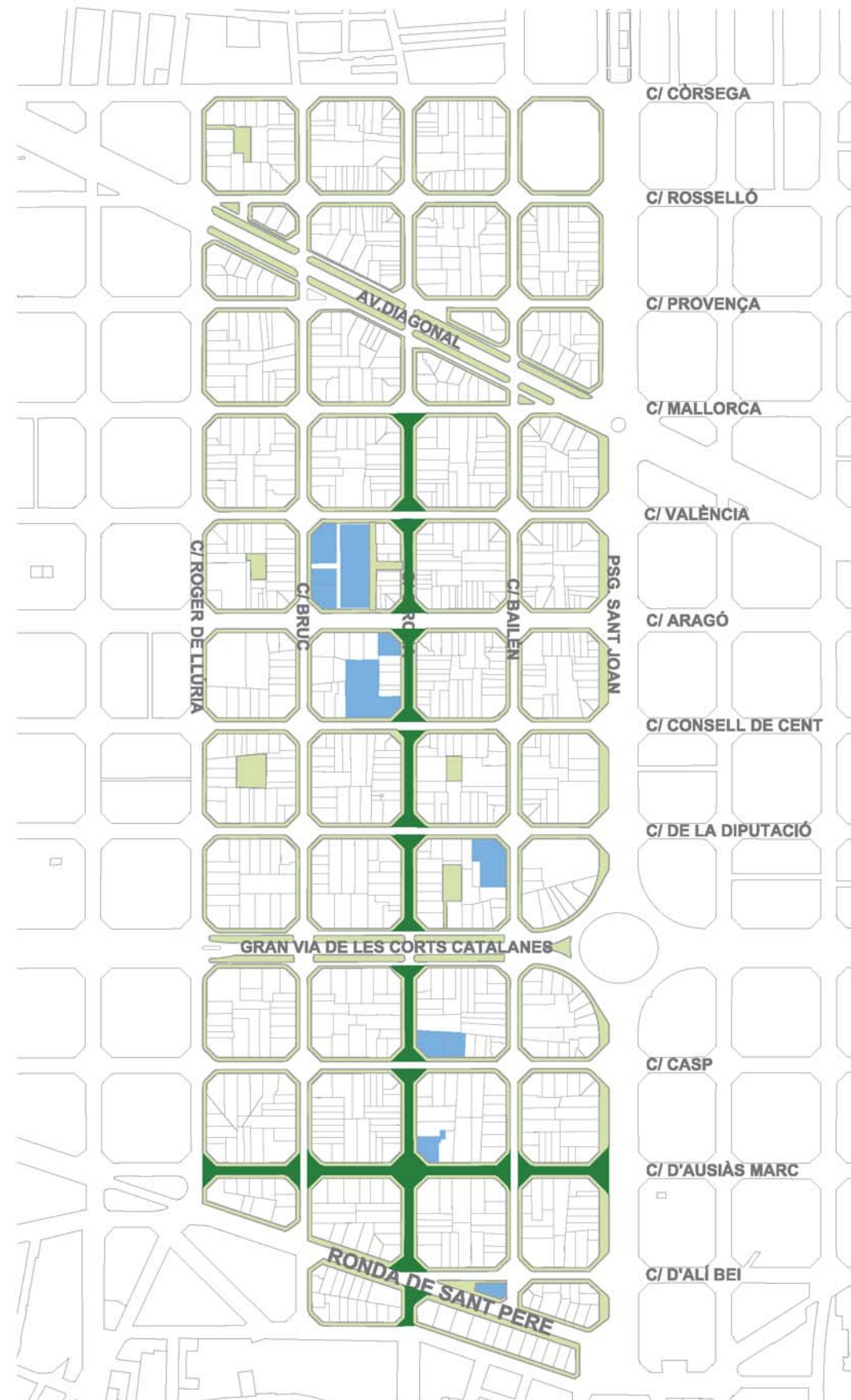
HI HA HAGUT CONSENS EN: ELS EIXOS CÍVICS D'ESCALA CIUTAT





1- PUNTS DE CONSENS

HI HA HAGUT CONSENS EN: EL GUANY DE L'ESPai PÚBLIC

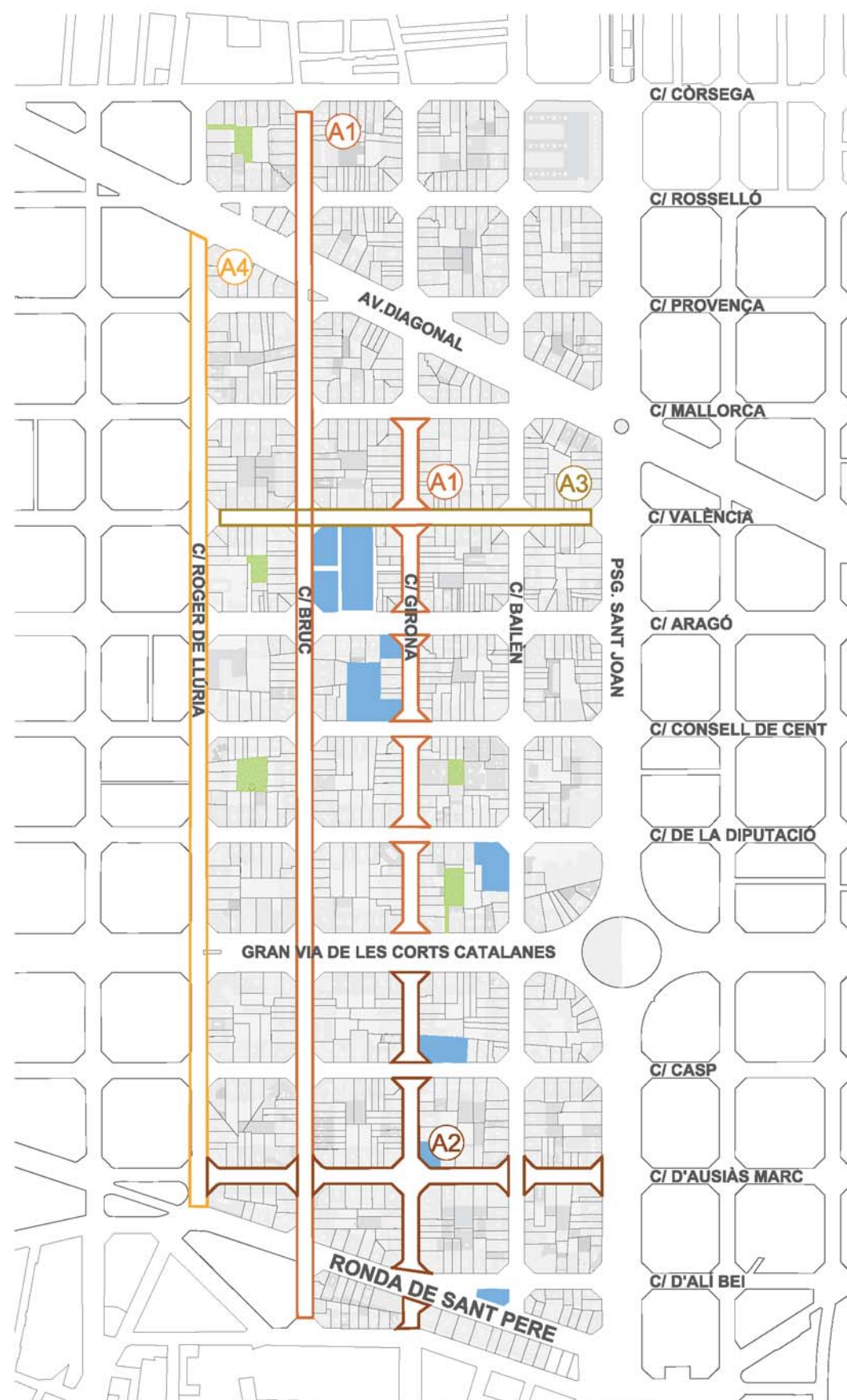


Guany espai públic vianant:
+21.987 m²



1- PUNTS DE CONSENS

HI HA HAGUT CONSENS EN: LES ACTUACIONS PRIORITÀRIES



Llegenda

- Actuacions
- Equipaments
- Espais lliures
- Àmbit d'actuació

LLISTAT D'ACTUACIONS

A1- Reurbanització estructurant del C/Girona entre Mallorca i Gran Via.

Superfície: 8.801 m²

Cost: 400 €/m² de carrer

Creació d'un carril bici al C/Bruc.

Longitud: 1.525 ml

Cost: 300 €/ml de carrer

A2- Reurbanització tàctica del C/Girona entre Gran Via i Trafalgar i C/Ausiàs Marc entre Psg. St. Joan i Roger de Llúria.

Superfície: 13.203 m²

Cost: 80 €/m² de carrer

A3- Millora de voreres C/València.

Longitud: 469 ml

Cost: 0,2 M€/tram de carrer

A4- Millora de voreres C/Roger de Llúria.

Longitud: 1.228 ml

Cost: 0,2 M€/tram de carrer



2- APORTACIONES I SUGGERIMENTS A LA PROPOSTA



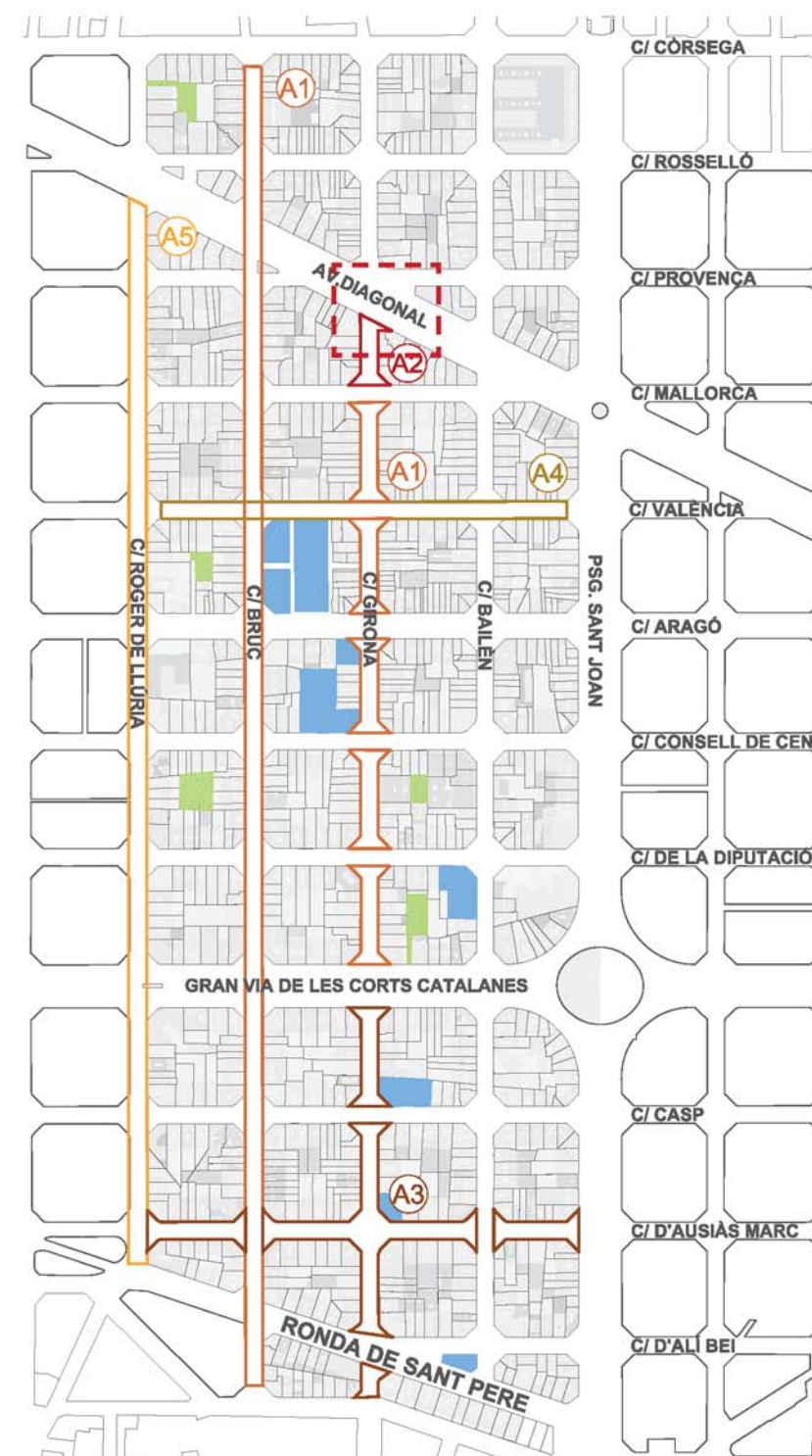
2- APORTACIONS I SUGGERIMENTS A LA PROPOSTA

PREGUNTA 2:

Es podria incloure la pacificació del tram de Girona entre Mallorca i Diagonal a les actuacions prioritàries?

RESPOSTA:

La remodelació de l'Avinguda Diagonal afecta els carrers adjacents. Això fa que no sigui recomanable plantejar-hi una acció definitiva (estructurant) a curt termini. Per aquest motiu, es planteja una actuació tàctica.





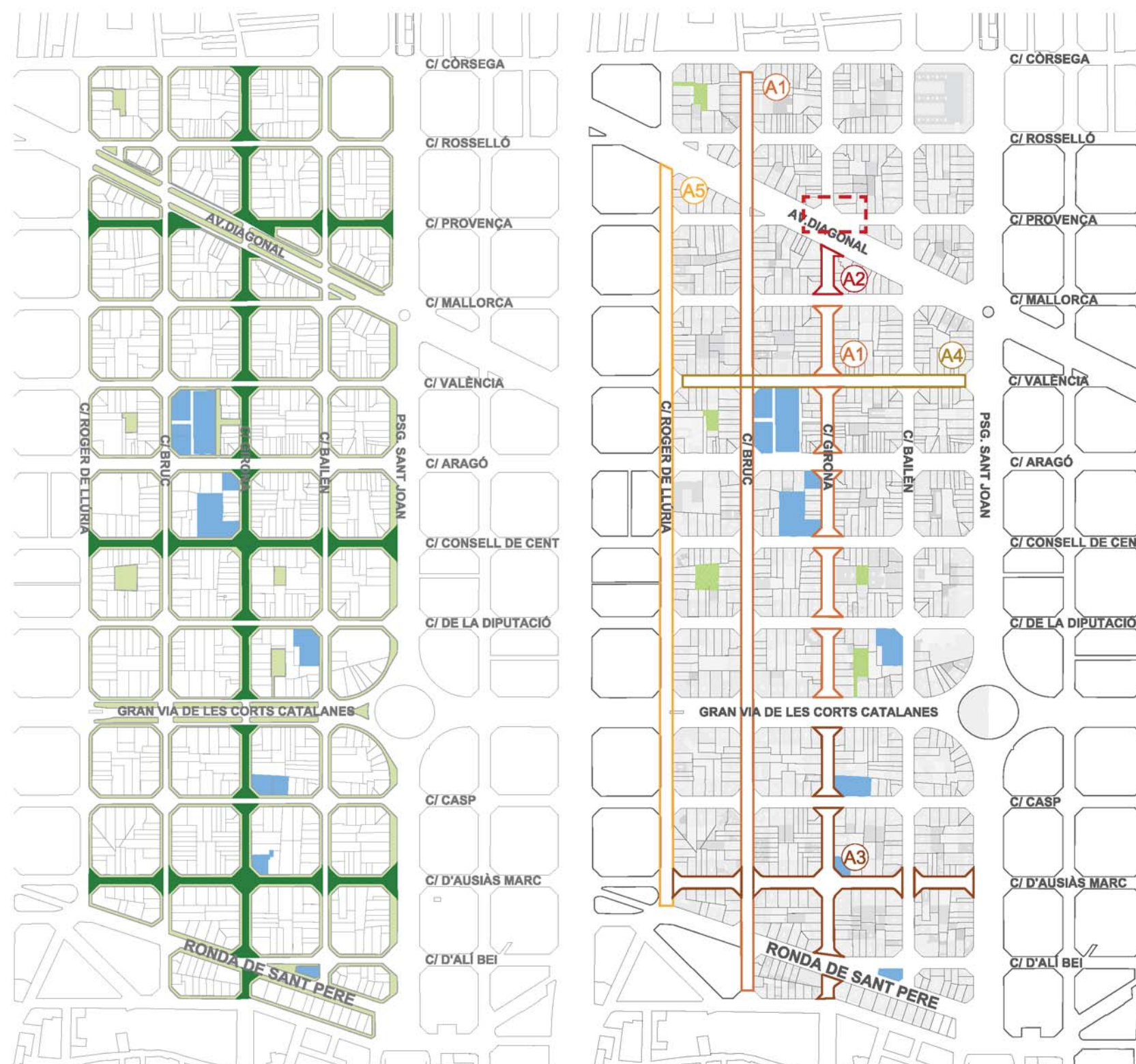
2- APORTACIONS I SUGGERIMENTS A LA PROPOSTA

PREGUNTA 4:

Es podria guanyar l'espai públic de l'encreuament de Girona/Provença a llarg termini?

RESPOSTA:

Aquesta actuació està prevista a llarg termini i va lligada a l'actuació de pacificació del carrer Provença i a la remodelació de l'Avinguda Diagonal.





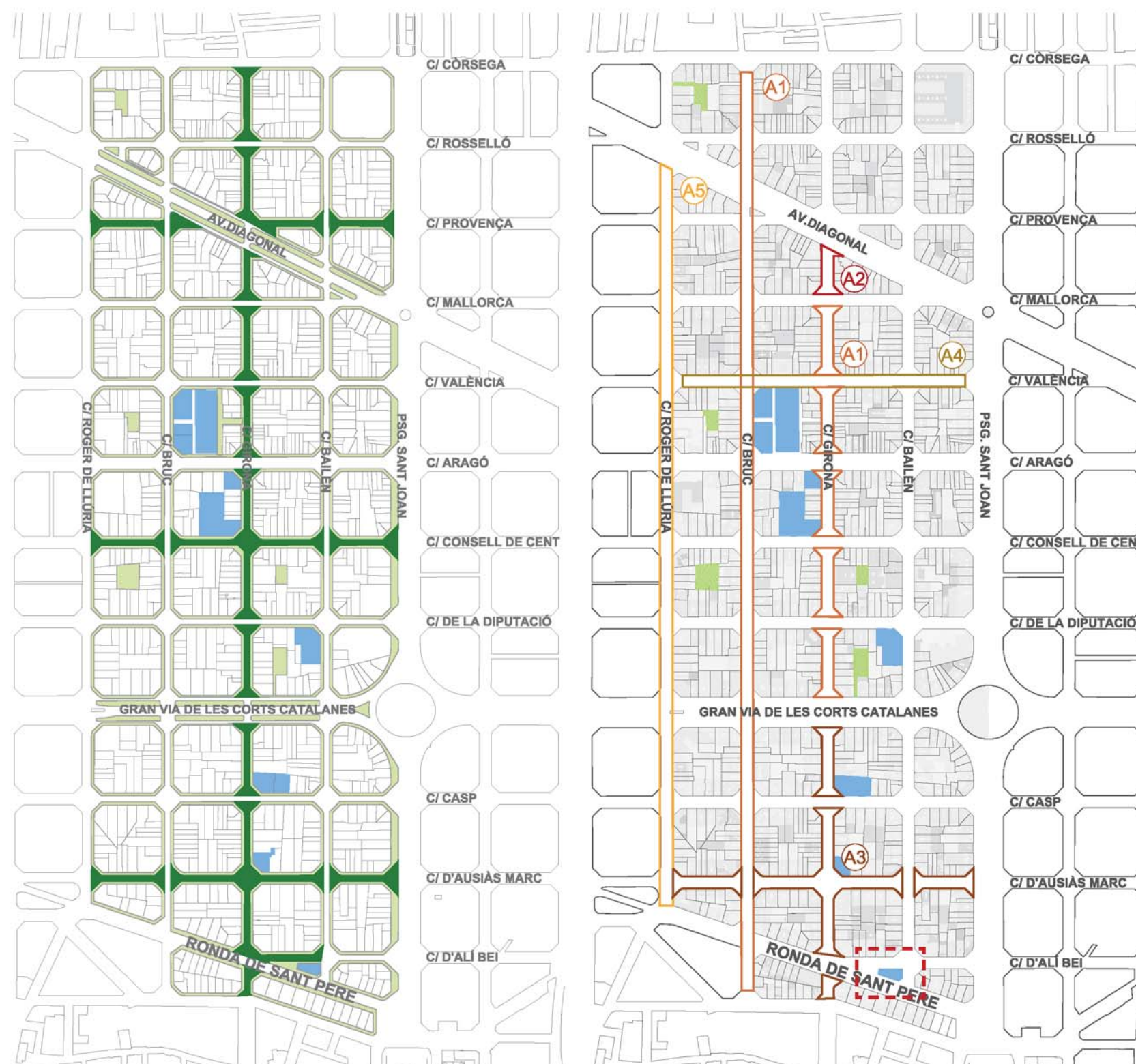
2- APORTACIONS I SUGGERIMENTS A LA PROPOSTA

PREGUNTA 5:

Es podria guanyar l'espai públic de l'entorn del monument a R. Casanova a llarg termini?

RESPOSTA:

Es planteja aquesta actuació a llarg termini, ja que caldria resoldre l'encreuament de vies bàsiques per al trànsit rodat (Alí Bei i Bailèn).





2- APORTACIONS I SUGGERIMENTS A LA PROPOSTA





PREGUNTA 6:

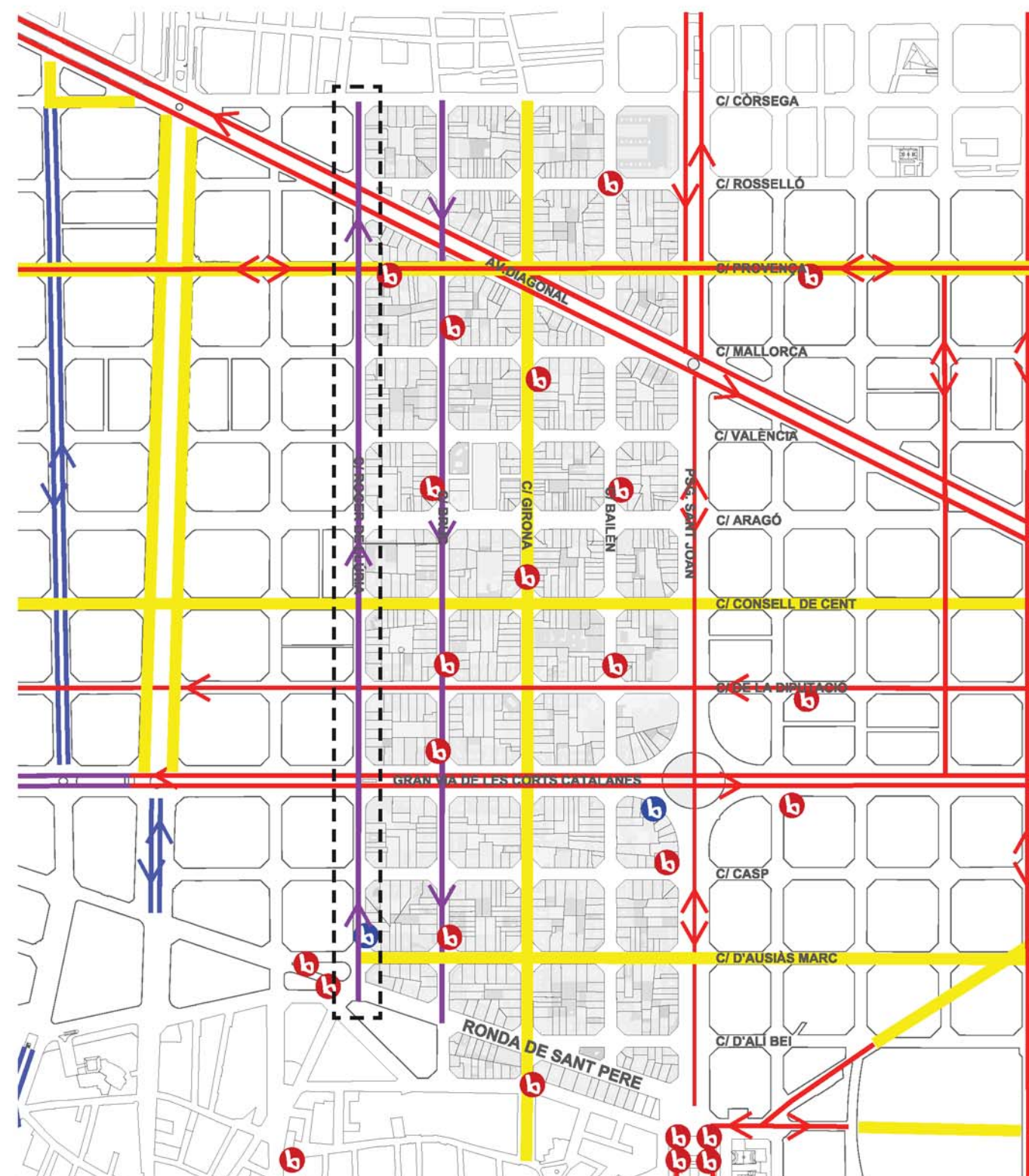
Es podria fer el carril bici de pujada a Roger de Llúria a curt termini?

RESPOSTA:

Es planteja aquesta actuació a mig termini, un cop es resolgui la configuració final de l'itinerari per a bicicletes a través de la Via Laietana.

Llegenda

-  Carrils bici
-  Convivència bici-cotxe velocitat 30 km/h
-  Convivència bici-vianant velocitat 10 km/h
-  Carrils bici proposats





3- PLA D'ACCIÓ FINAL



3- PLA D'ACCIÓ FINAL

ESPAI PÚBLIC

ESTAT ACTUAL

Espai Públic persones 125.378 m²



ACTUACIONS PRIORITÀRIES

Guany d'Espai Públic +21.987 m²



LLARG TERMINI

Guany d'Espai Públic +39.962 m²



Llegenda

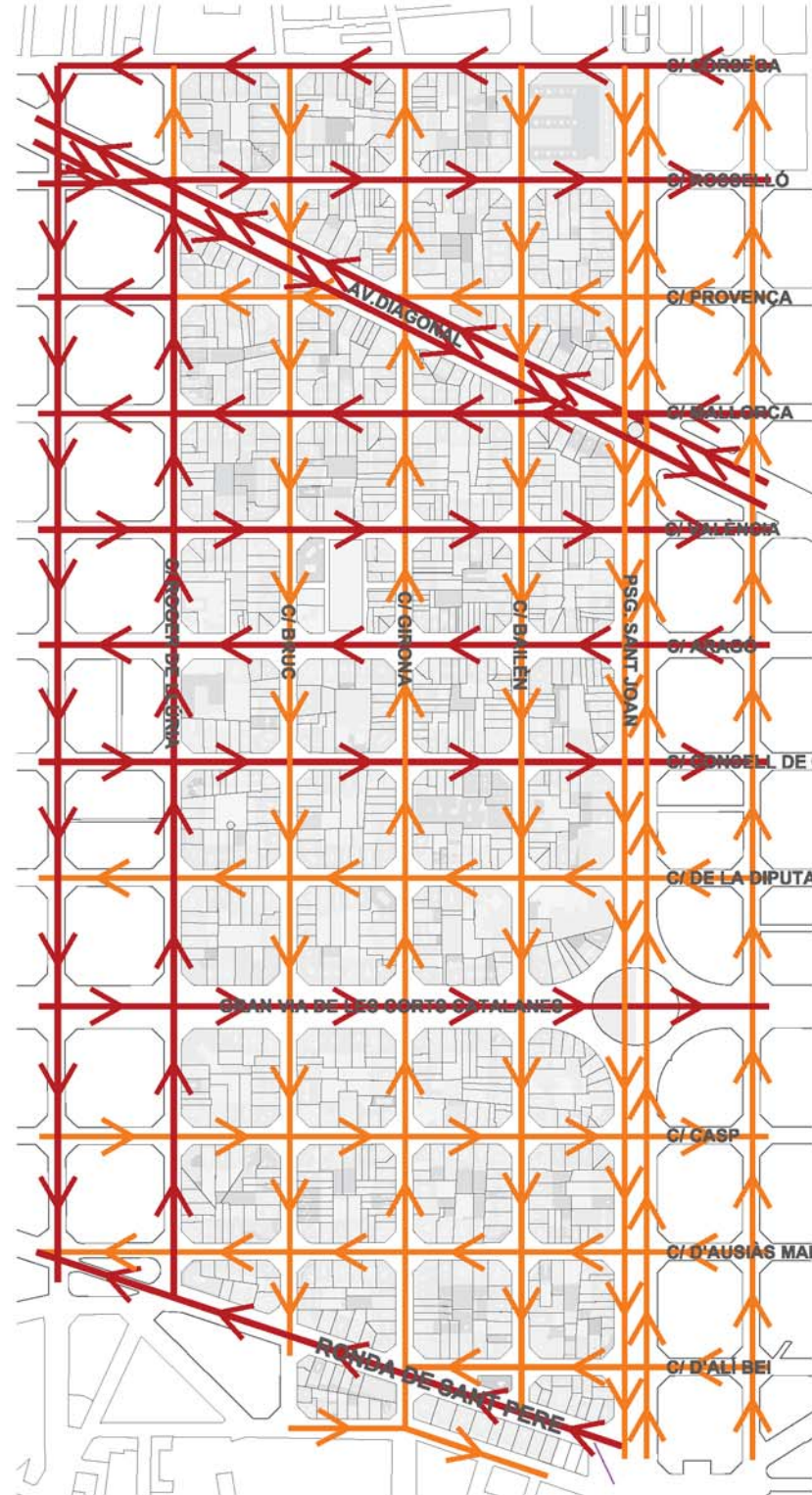
Equipaments Espai Públic Actual Guany d'Espai Públic



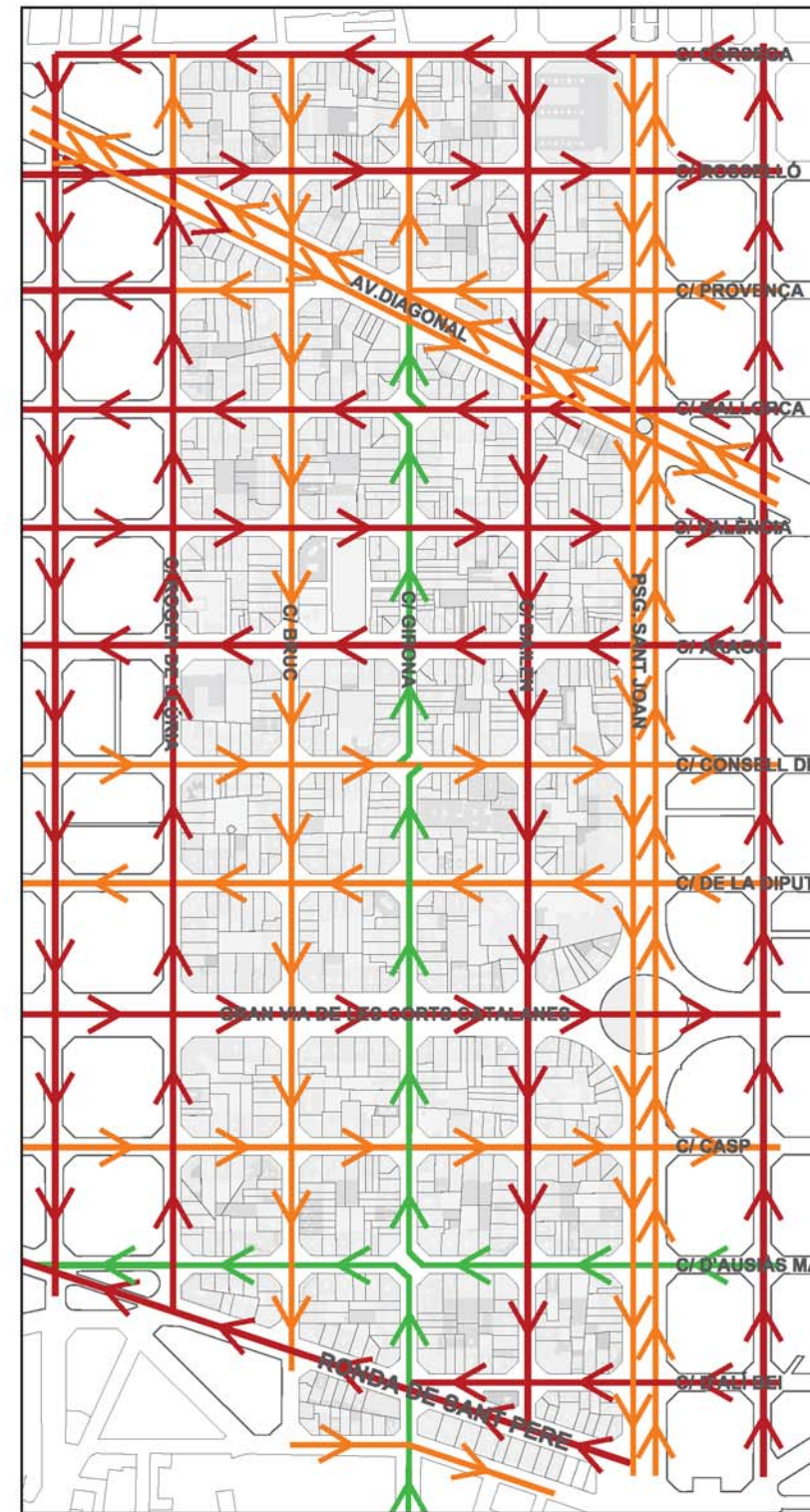
3- PLA D'ACCIÓ FINAL

MOBILITAT

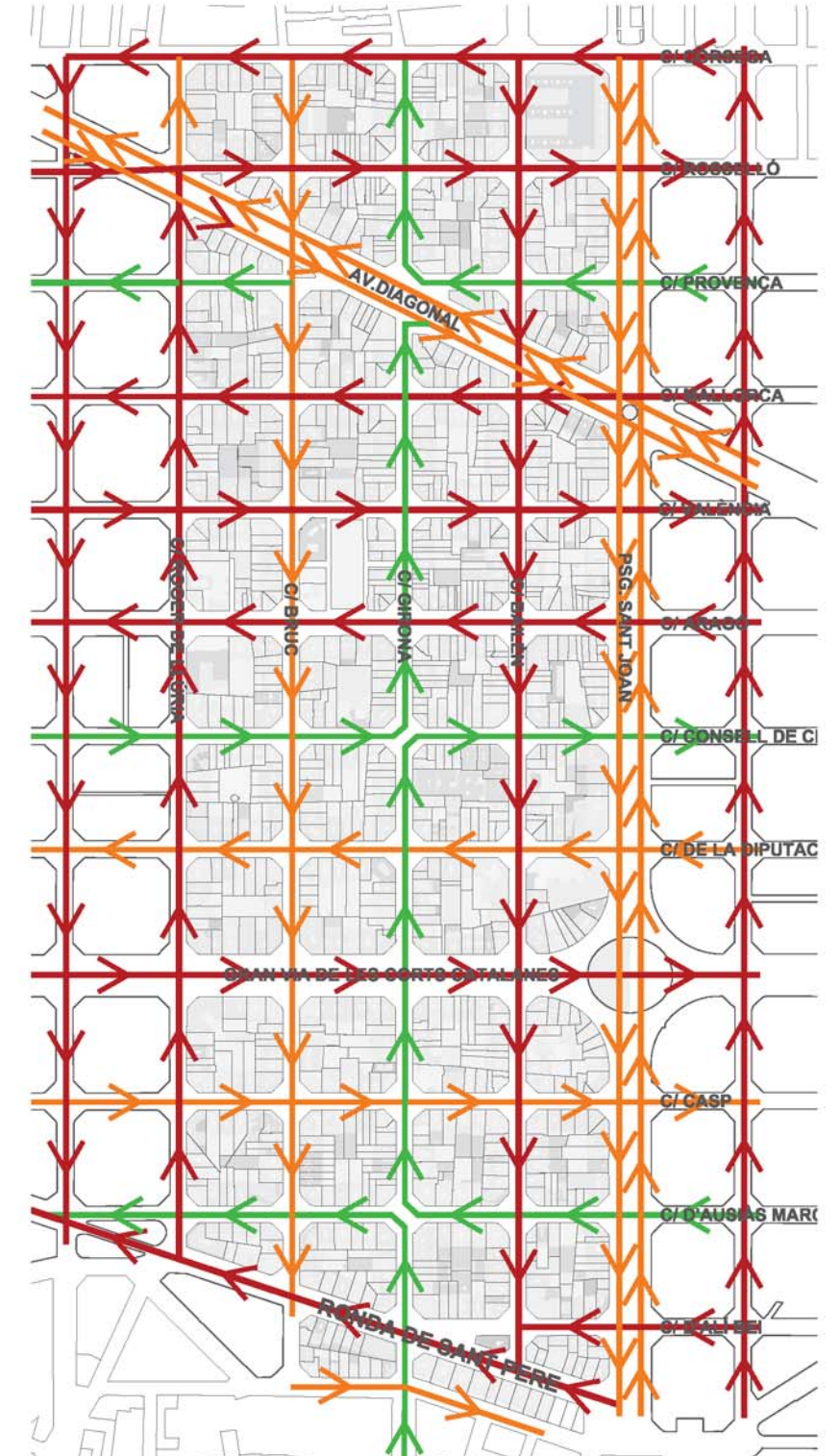
ESTAT ACTUAL



ACTUACIONS PRIORITÀRIES



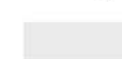
LLARG TERMINI



Llegenda



Sentit del viari



Àmbit de superilla

— Via bàsica (VB)

— Via local (VL)

— Via veïnal (VV)



3- PLA D'ACCIÓ FINAL

PROPOSTA D'ACTUACIONS A CURT TERMINI

Llegenda

-  Actuacions
-  Equipaments
-  Espais lliures
-  Àmbit d'actuació



LLISTAT D'ACTUACIONS

- A1-** Reurbanització estructurant del C/Girona entre Mallorca i Gran Via.
Superfície: 8.801 m²
Cost: 400 €/m² de carrer
Creació d'un carril bici al C/Bruc.
Longitud: 1.525 ml
Cost: 300 €/ml de carrer
- A2-** Reurbanització tàctica del C/Girona entre Provença i Diagonal.
Superfície: 1.805 m²
Cost: 80 €/m² de carrer
- A3-** Reurbanització tàctica del C/Girona entre Gran Via i Trafalgar i C/Ausiàs Marc entre Psg. St. Joan i Roger de Llúria.
Superfície: 13.203 m²
Cost: 80 €/m² de carrer
- A4-** Millora de voreres C/València.
Longitud: 469 ml
Cost: 0,2 M€/tram de carrer
- A5-** Millora de voreres C/Roger de Llúria.
Longitud: 1.228 ml
Cost: 0,2 M€/tram de carrer



ANNEX. DUBTES I ACLARIMENTS

ESPAI PÚBLIC

MOBILITAT

ALTRES



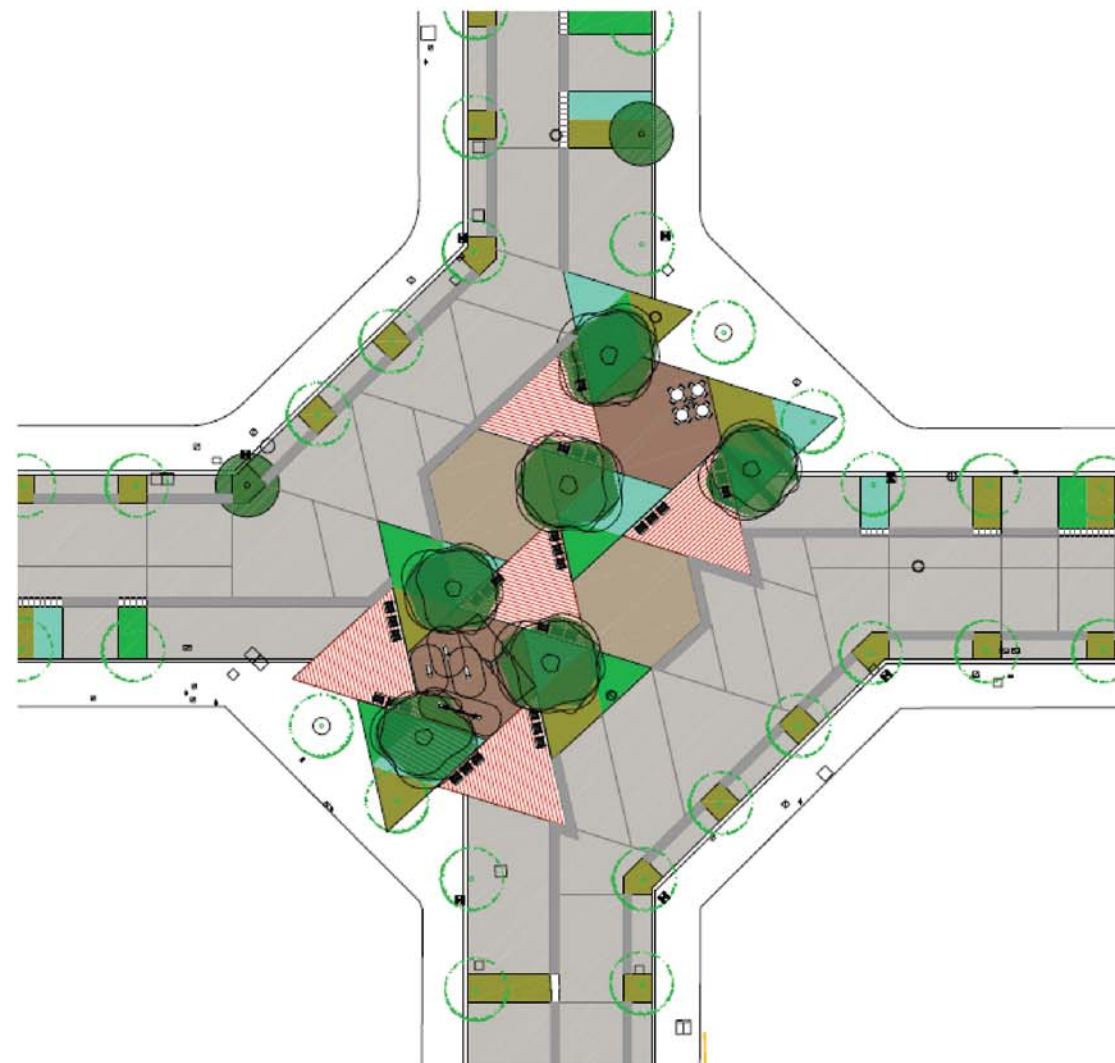
ANNEX. DUBTES I ACLARIMENTS ESPAI PÚBLIC

PREGUNTA 1:

Quina quantitat de verd es pot afegir a les noves urbanitzacions?

RESPOSTA:

En els trams de carrer, es guanya espai per a verd (parterres) a la calçada. En els encreuaments entre eixos cívics és on hi ha un major potencial de guany d'espai verd.
El disseny final vindrà definit durant la fase de projecte.





ANNEX. DUBTES I ACLARIMENTS ESPAI PÚBLIC

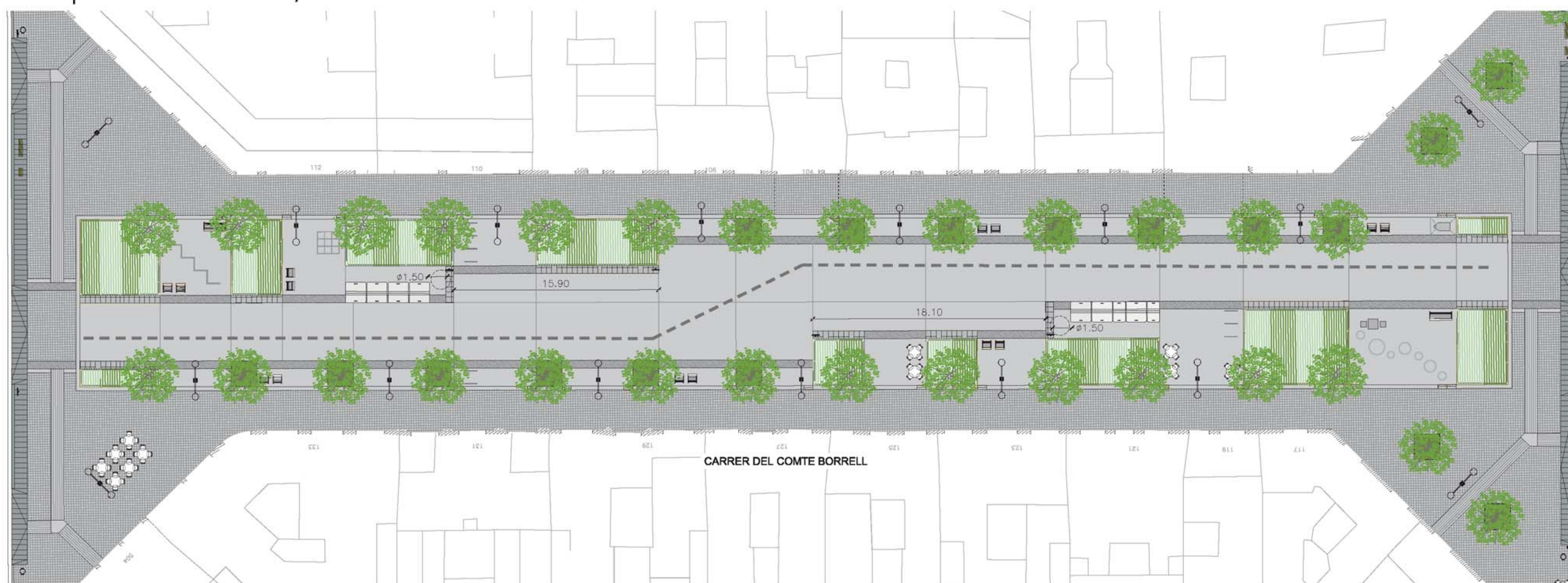
PREGUNTA 2: **Quin color tindrà el paviment?**

RESPOSTA:

Es busca un color de paviment semblant al de la vorera, amb l'objectiu de no delimitar visualment una franja on el vehicle privat se senti amb el dret a circular ràpid. El material, donat que ha de suportar la circulació rodada de vehicles, no pot ser panot.

Es decidirà durant la fase de projecte.

Exemple Tronc central c/Borrell





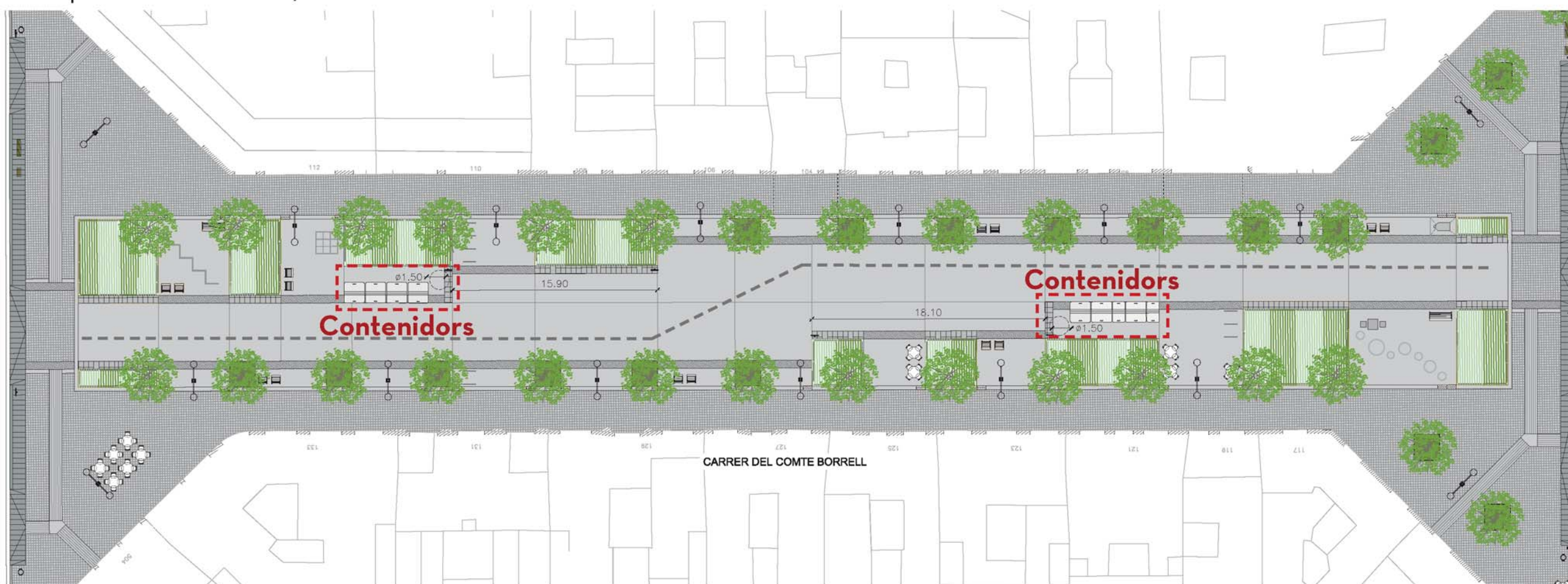
ANNEX. DUBTES I ACLARIMENTS ESPAI PÚBLIC

PREGUNTA 3: **On s'ubicaran els contenidors?**

RESPOSTA:

Els contenidors es mantindran i s'ubicaran en la part central dels trams de carrers. Sempre se situaran allunyats de les façanes i separats per una franja verda. La ubicació exacta es decidirà en fase de projecte.

Exemple Tronc central c/Borrell





ANNEX. DUBTES I ACLARIMENTS ESPAI PÚBLIC

PREGUNTA 4: **Els Eixos Cívics estaran suficientment il·luminats?**

RESPOSTA:

La il·luminació serà suficient per garantir els estàndards de seguretat de la ciutat de Barcelona. És un tema que es concretarà en el moment de redacció del projecte.

Exemple Tronc central c/Borrell





ANNEX. DUBTES I ACLARIMENTS ESPAI PÚBLIC

PREGUNTA 5: Quin serà l'espai per a les terrasses?

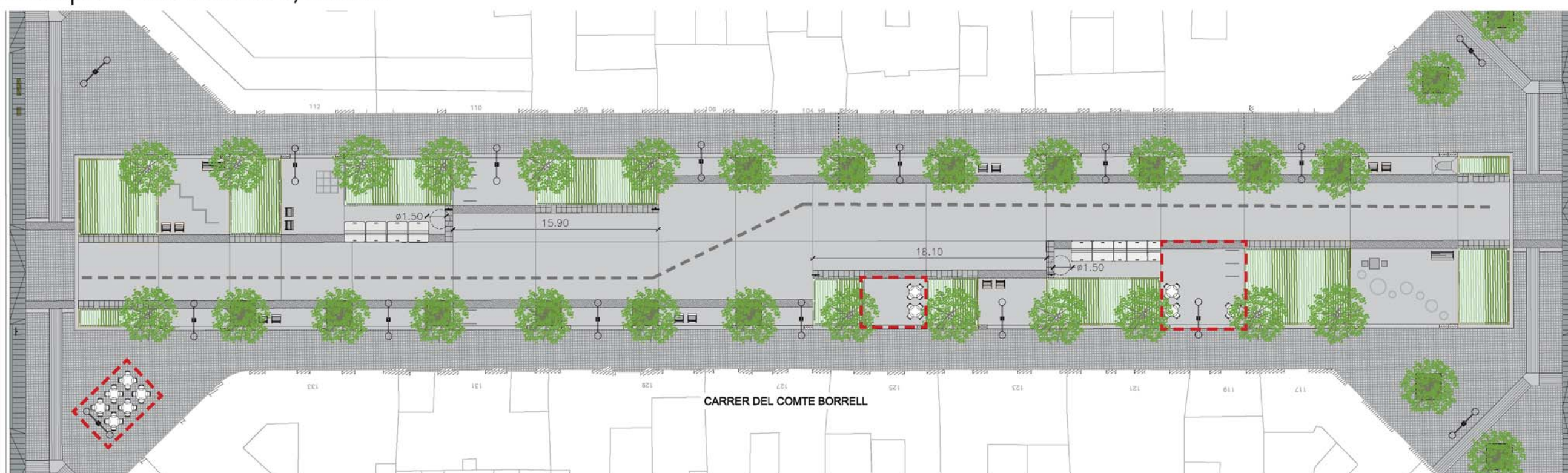
RESPOSTA:

ESTRATÈGIA PROGRAMA SUPERILLES:

S'estableixen uns criteris d'urbanització per als carrers pacificats garantint la disponibilitat d'espais acotats per a les terrasses, tot mantenint la superfície actualment existent:

1. Espais distribuïts al llarg del carrer, respectant el funcionament global del mateix.
2. Espais acotats i guanyats a l'antic espai destinat al cotxe.
3. Possibilitat de compartir espais entre diversos locals, sense necessitat de trobar-se just a davant dels mateixos (independent de la ubicació del local).

Exemple Tronc central c/Borrell





ANNEX. DUBTES I ACLARIMENTS ESPAI PÚBLIC

PREGUNTA 5: Quin serà l'espai per a les terrasses?

RESPOSTA:
ESTRATÈGIA A NIVELL CIUTAT (paral·lel al Programa Superilles):

- Ordenança de Terrasses de l'Ajuntament de Barcelona.
 - *Modificació de l'ordenança vigent de terrasses aprovades inicialment pel Plenari del Consell Municipal al febrer de 2018.
- Pla d'usos.
 - Regula les activitats de pública concurrència d'un àmbit concret, tenint en compte les repercussions sobre el teixit residencial.





ANNEX. DUBTES I ACLARIMENTS

ESPAI PÚBLIC

MOBILITAT

ALTRES



ANNEX. DUBTES I ACLARIMENTS MOBILITAT

PREGUNTA 6: Com serà la convivència bici-vianant?

RESPOSTA:

Les persones, quan anem en bici, ens podem comportar de 2 maneres diferents segons el motiu del viatge:

BICICLETA “LLEBRE”

- Trànsit de pas, trànsit de ciutat.
- Circula pels carrils bici o bé per la calçada, en convivència amb el vehicle privat.



BICICLETA TORTUGA

- Trànsit d'origen/destí, trànsit local/veïnal.
- Circula a menor velocitat pels carrils bici, o bé pels carrers de prioritats invertida, en convivència amb el vianant.





ANNEX. DUBTES I ACLARIMENTS MOBILITAT

PREGUNTA 6: **Com serà la convivència bici-vianant?**

RESPOSTA:

- **Carrers amb trànsit important de bicicletes:**
(> 2.000 bicis/dia), la convivència bici-vianant sense segregació física és possible amb un flux de vianants inferior a 150 vianants/hora i metre de secció.
- **Carrers amb trànsit secundari de bicicletes:**
(< 2.000 bicis/dia), la convivència bici-vianant sense restriccions horàries és possible amb un flux de vianants inferior a 300 vianants/hora i metre de secció.





ANNEX. DUBTES I ACLARIMENTS MOBILITAT

PREGUNTA 6: **Com serà la convivència bici-vianant?**

RESPOSTA:

En el cas del carrer **Girona**, hi transiten actualment:

- **Vianants:** 75 vianants/hora punta i metre d'amplada de secció.
- **Bicicletes:** 1.800 bicicletes/dia en els dos sentits de circulació.

Per tant, amb aquests condicionants es pot donar una convivència adequada bici - vianant sense mesures de segregació física dels espais.





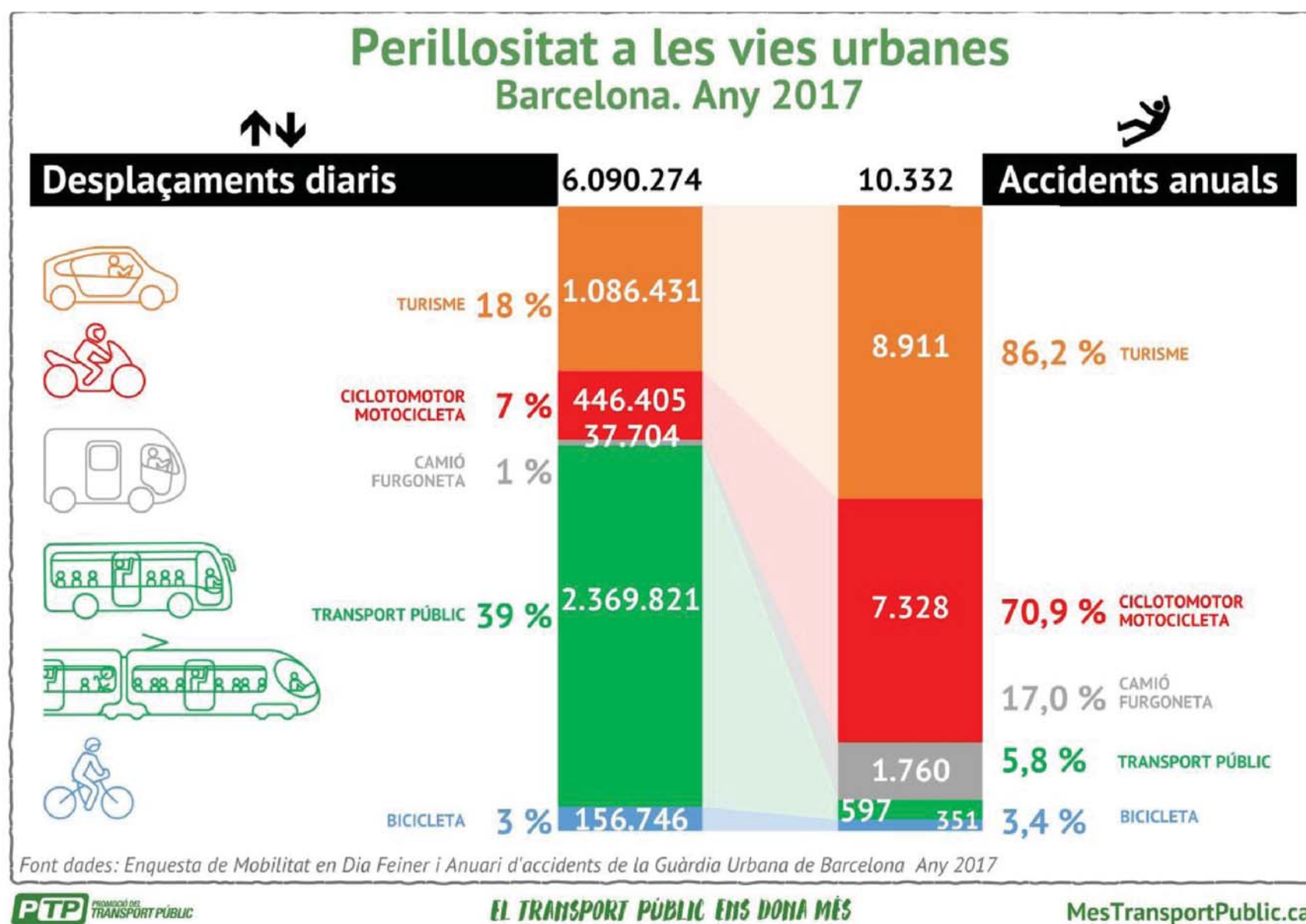
ANNEX. DUBTES I ACLARIMENTS MOBILITAT

PREGUNTA 7: La bicicleta és un mode de transport insegur?

RESPOSTA:

Segons les xifres d'accidentalitat de Barcelona (any 2017), la bicicleta és:

- **10** vegades més segura que la **moto**.
- **5** vegades més segura que el **cotxe**.





ANNEX. DUBTES I ACLARIMENTS MOBILITAT

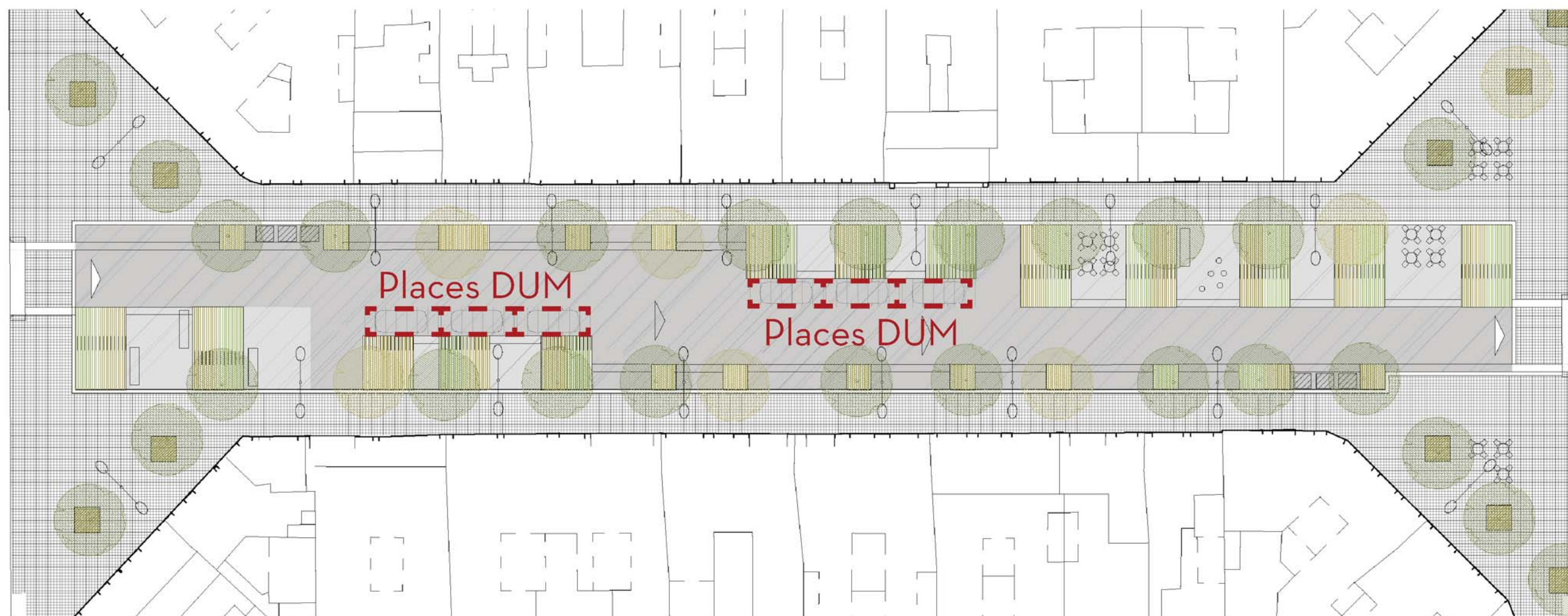
PREGUNTA 8:

Quin horari tindran les zones de càrrega i descàrrega als Eixos Cívics pacificats?

RESPOSTA:

Està pendent d'acordar amb el col·lectiu de comerciants. En principi es preveu un horari fora de les principals entrades i sortides de les escoles.

Exemple Carrer Borrell pacificat





ANNEX. DUBTES I ACLARIMENTS MOBILITAT

PREGUNTA 9:

Augmentarà molt el trànsit a la resta de carrers quan reduïm carrils de circulació?

RESPOSTA:

QUINA ÉS LA CAPACITAT D'UN CARRIL DE CIRCULACIÓ?

- En àmbits no urbans, la capacitat d'un carril de circulació és d'uns 2.000 vehicles/hora.
- En àmbits urbans, degut a la presència de semàfors, la capacitat aproximada d'un carril de circulació (50% verd - 50% vermell) és de 1.000 vehicles/hora.
- A la ciutat de Barcelona, el trànsit en hora punta representa aproximadament un 10% del trànsit total diari.



C/ Borrell (1 carril)
Capacitat: 1.000 veh/hp
10.000 veh/dia



C/ Villarroel (2 carrils)
Capacitat: 2.000 veh/hp
20.000 veh/dia



C/ Urgell (3 carrils)
Capacitat: 3.000 veh/hp
30.000 veh/dia



ANNEX. DUBTES I ACLARIMENTS
MOBILITAT

PREGUNTA 9:

Augmentarà molt el trànsit a la resta de carrers quan reduïm carrils de circulació dels altres?

RESPOSTA:

TEORIA DE LA REDISTRIBUCIÓ DE LA DEMANDA (EVAPORACIÓ DEL TRÀNSIT):

Davant d'una limitació de la capacitat per al trànsit en vehicle privat d'un carrer, es poden produir els següents fenòmens:

1. Efecte sobre la resta de la xarxa: canvi de ruta (anar per un altre carrer).
2. Efecte sobre la distribució horària de la mobilitat: canvi d'hora de sortida.
3. Efecte sobre el repartiment modal: a peu, en bicicleta, en transport públic (canvi modal).
4. Efecte sobre els hàbits de mobilitat: cancel·lació del viatge.



ANNEX. DUBTES I ACLARIMENTS MOBILITAT

PREGUNTA 9:

Augmentarà molt el trànsit a la resta de carrers quan reduïm carrils de circulació dels altres?

RESPOSTA:

QUÈ HA PASSAT A SANT ANTONI?



IMD (dia laborable): 7.216 veh/dia
(2 carrils; capacitat \approx 20.000 veh/dia)



IMD (dia laborable): 1.823 veh/dia
(1 carril; capacitat \approx 10.000 veh/dia)

Diferència: **5.393 veh/dia (reducció del 75%)**

Què ha passat amb aquests 5.393 veh/dia?



ANNEX. DUBTES I ACLARIMENTS MOBILITAT

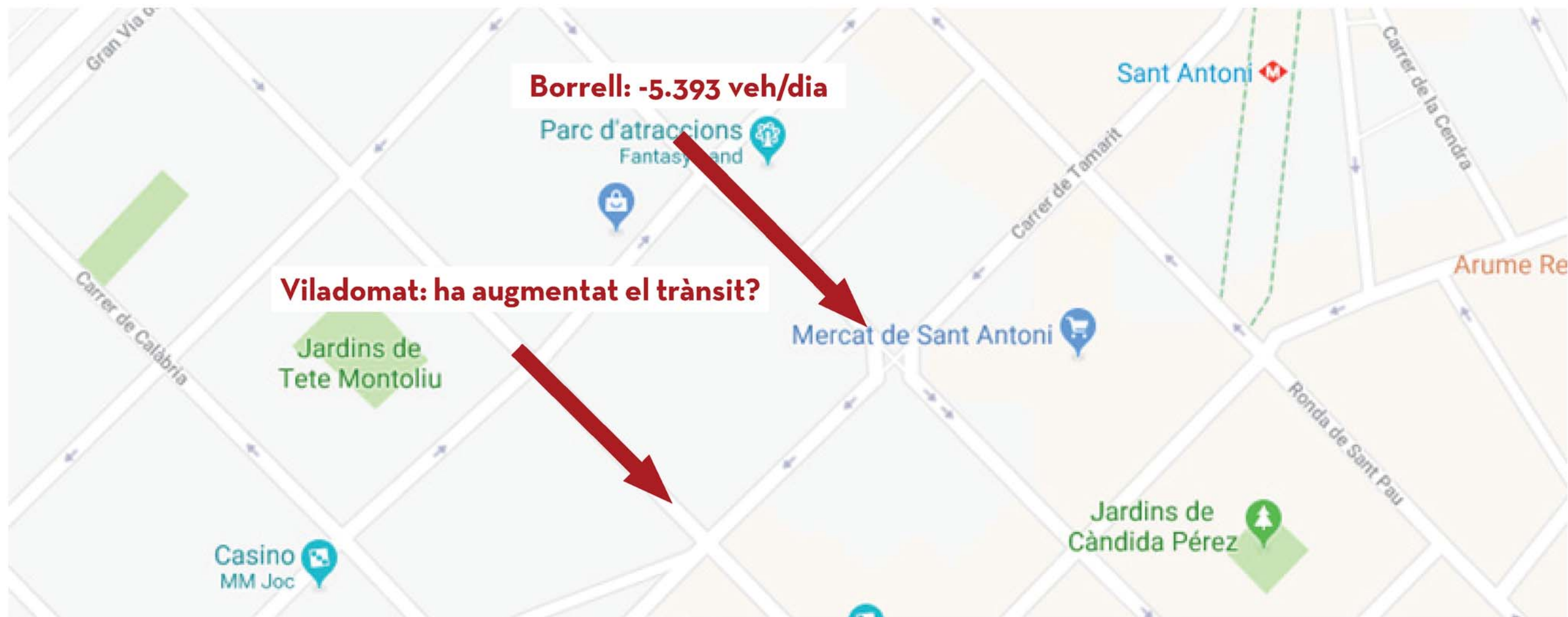
PREGUNTA 9:

Augmentarà molt el trànsit a la resta de carrers quan reduïm carrils de circulació dels altres?

RESPOSTA:

QUÈ HA PASSAT A SANT ANTONI?

Diferència: **5.393 veh/dia. Què ha passat amb aquests 5.393 veh/dia?**



Analitzem el trànsit al carrer Viladomat



ANNEX. DUBTES I ACLARIMENTS MOBILITAT

PREGUNTA 9:

Augmentarà molt el trànsit a la resta de carrers quan reduïm carrils de circulació dels altres?

RESPOSTA:

QUÈ HA PASSAT A SANT ANTONI?

Carrer Viladomat

Nivell de trànsit i capacitat



IMD (dia laborable): 8.498 veh/dia
(2 carrils; capacitat \approx 20.000 veh/dia)



IMD (dia laborable): 10.387 veh/dia
(2 carrils; capacitat \approx 20.000 veh/dia)

El trànsit al c/Viladomat ha augmentat: 1.889 vehicles (22% d'augment)



ANNEX. DUBTES I ACLARIMENTS
MOBILITAT

PREGUNTA 9:

Augmentarà molt el trànsit a la resta de carrers quan reduïm carrils de circulació dels altres?

RESPOSTA:

QUÈ HA PASSAT A SANT ANTONI?

Diferència: **5.393 veh/dia**. Què ha passat amb aquests 5.393 veh/dia?

Carrer	IMD 2011 (veh/dia)	IMD 2017 (veh/dia)	Diferència	
			(veh/dia)	%
Borrell	7.216	1.823	-5.393	-75%
Viladomat	8.498	10.387	1.889	+22%
TOTAL	15.714	12.210	-3.504	-22%

Entre 2011 i 2017 s'ha produït una reducció global de la intensitat de trànsit del 22% en el parell Borrell-Viladomat.



ANNEX. DUBTES I ACLARIMENTS
MOBILITAT

PREGUNTA 9:

Augmentarà molt el trànsit a la resta de carrers quan reduïm carrils de circulació dels altres?

RESPOSTA:

QUÈ HA PASSAT A SANT ANTONI?

Entre 2017 i 2018 circulen 5.393 vehicles menys pel c/Borrell (reducció del 75%).

Aquests vehicles:

- Canvi de ruta:
 - 1.889 vehicles baixen per Viladomat (increment del 22%).
 - Una part dels 3.504 vehicles restants han canviat de ruta per carrers fora de l'àmbit.
- Canvi modal o cancel·lació del viatge:
 - Una altra part dels 3.504 vehicles restants s'han "evaporat".



ANNEX. DUBTES I ACLARIMENTS MOBILITAT

PREGUNTA 10: On aparcaran les motos i els cotxes?

RESPOSTA:

Les motos han d'aparcar a les zones senyalitzades en calçada (fora de la vorera). Si quan anem en moto no trobem aparcament en les zones senyalitzades en calçada, cal que, de la mateixa manera que els cotxes, aparquem en aparcaments soterrats.

En els carrers pacificats no hi ha aparcament ni per cotxes ni motos. D'aquesta manera s'evita el trànsit d'agitació que busca aparcament.

	Turismes, furgonetes i tot terrenys	Motos
Ciutat de Barcelona	19% calçada (places regulades) 81% fora de calçada	24% calçada (places regulades) 76% fora de calçada o en vorera
Àmbit Superilles Girona Situació actual	6% calçada (places regulades) 94% fora de calçada	36% calçada (places regulades) 64% fora de calçada o en vorera
Àmbit Superilles Girona Actuacions prioritàries	5% calçada (places regulades) 95% fora de calçada	31% calçada (places regulades) 69% fora de calçada o en vorera

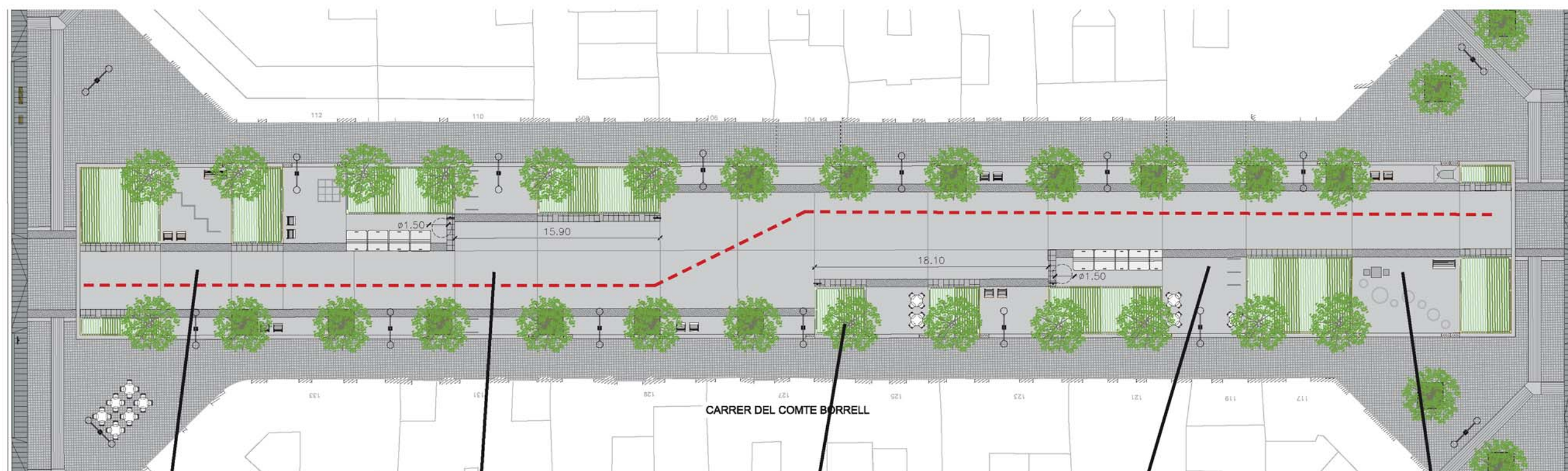




ANNEX. DUBTES I ACLARIMENTS MOBILITAT

PREGUNTA 11: **Quines són les característiques referents a l'habitabilitat dels carrers pacificats?**

RESPOSTA:



1- Ampliació de l'espai per al vianant



2- Generació de zones d'estada i passeig i mobiliari urbà



3- Millora del confort tèrmic amb zones d'ombra



4- Definició de la ubicació i dimensió de les terrasses



5- Creació d'espais jugables



ANNEX. DUBTES I ACLARIMENTS MOBILITAT

PREGUNTA 12:

Quines són les característiques referents a la mobilitat dels carrers pacificats?

RESPOSTA:

- Carrers de prioritat per al vianant.
- Accés de tot tipus vehicles garantit (amb velocitat limitada a 10 km/h).
- Sense canvis de sentit.
- Ziga - zaga per reduir la linealitat dels itineraris dels vehicles.
- Convivència entre diferents modes: vianants, bicicletes i vehicles motoritzats.
- Les bicicletes poden circular en els dos sentits de la marxa, respectant en tot moment la prioritat del vianant.
- Espais reservats per a càrrega i descàrrega amb control horari.
- Permesa l'aturada de vehicles. No permès l'estacionament de cotxes ni de motos.



ANNEX. DUBTES I ACLARIMENTS MOBILITAT

PREGUNTA 13:

Quines són les actuacions de millora previstes a les vies bàsiques?

RESPOSTA:

Actuacions de millora de les voreres:





ANNEX. DUBTES I ACLARIMENTS MOBILITAT

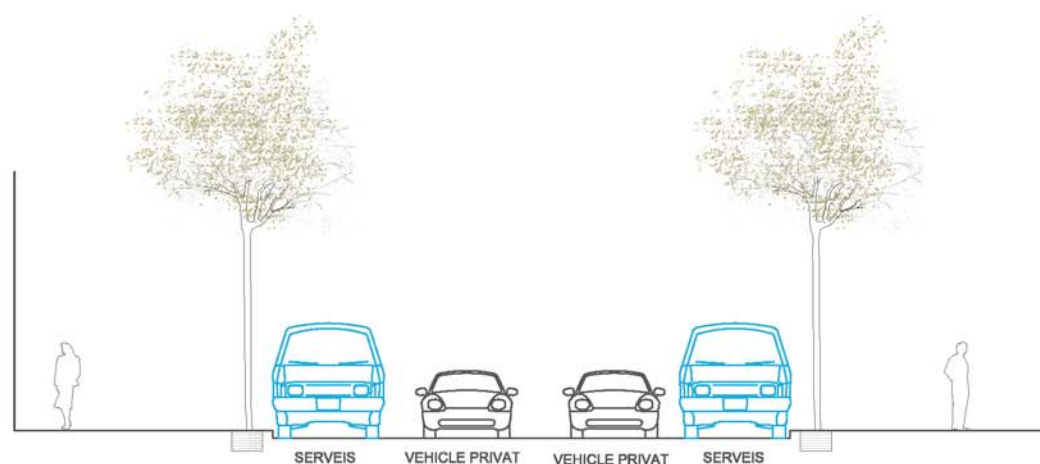
PREGUNTA 13:

Quines són les actuacions de millora previstes a les vies bàsiques?

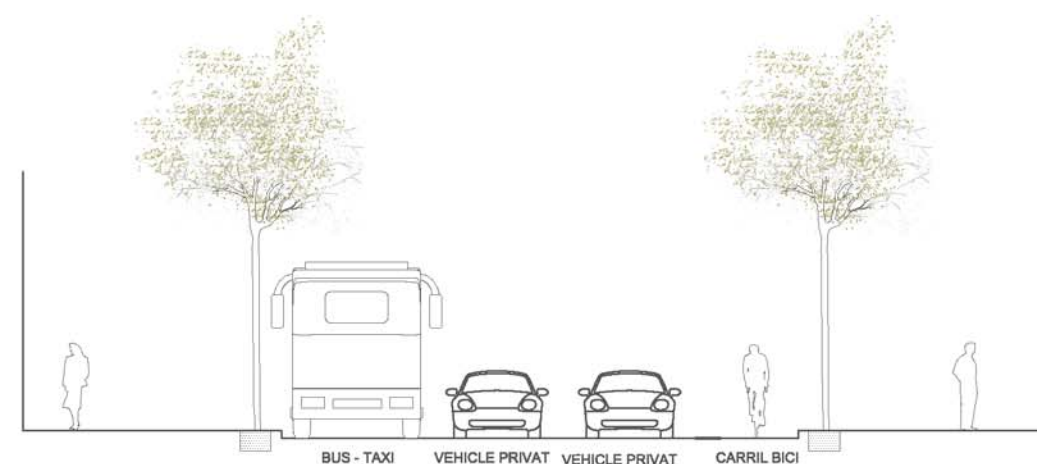
RESPOSTA:

Foment dels modes de transport més sostenibles:

Secció tipus Eixample



Exemple d'actuació funcional tipus en eix bàsic o local





ANNEX. DUBTES I ACLARIMENTS

ESPAI PÚBLIC

MOBILITAT

ALTRES



ANNEX. DUBTES I ACLARIMENTS ALTRES

PREGUNTA 14: **Com afectarà la pacificació a la visibilitat del comerç?**

RESPOSTA:

Un espai comercial necessita generar atracció.

Aquesta VISIBILITAT depèn de:

- la comoditat del vianant per passejar i gaudir de l'entorn +
- la continuïtat comercial =
- la diferenciació de la seva tipologia d'oferta =
- la realització d'altres activitats paral·leles al comerç +

El programa superilles promou **millores** de l'espai públic que proporcionen més visibilitat i per tant més atracció de **persones**.

+ MILLORES  **+ PERSONES**



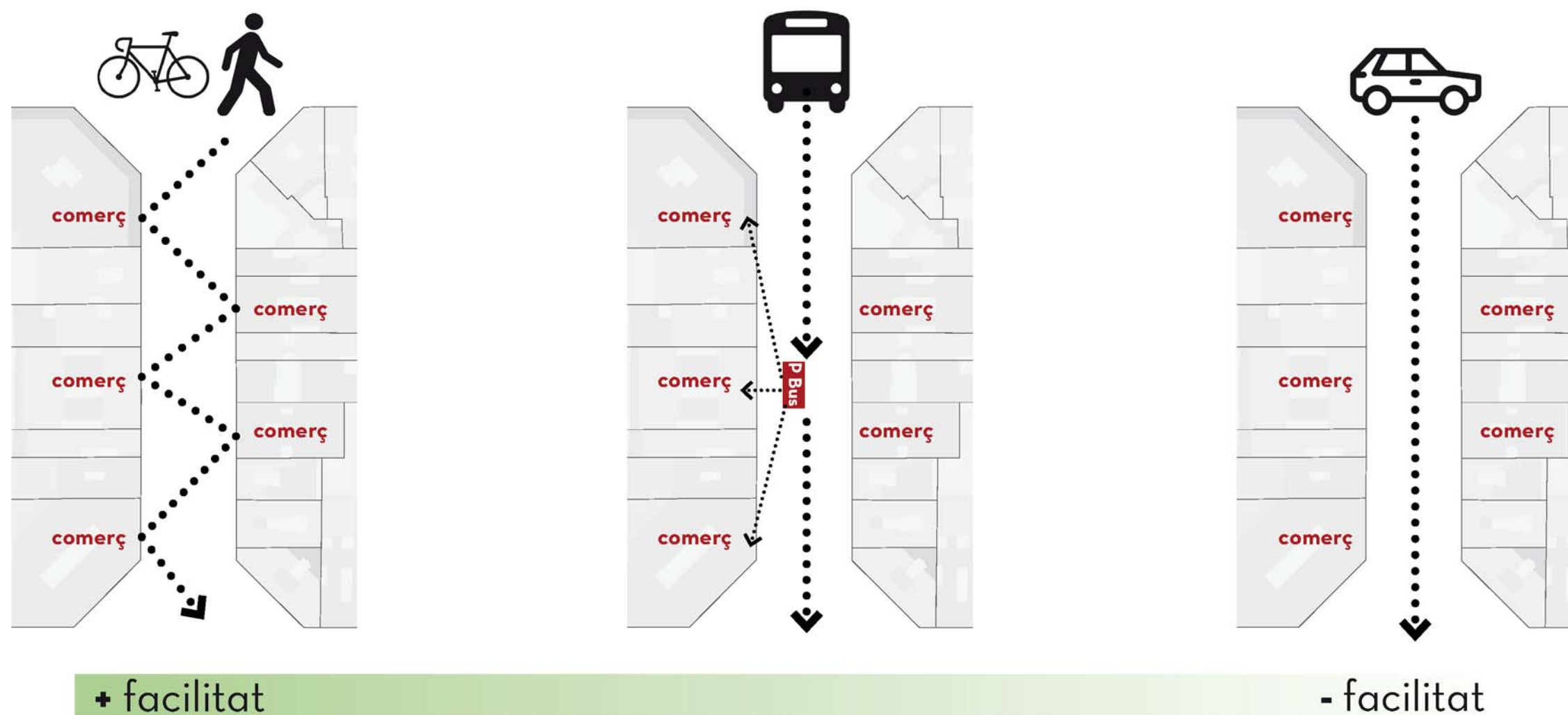
ANNEX. DUBTES I ACLARIMENTS ALTRES

PREGUNTA 14:

Com afectarà la pacificació a la visibilitat del comerç?

RESPOSTA:

El mode de transport utilitzat per les persones que passen per davant del comerç determina facilitat de les persones a accedir-hi.



Més **gent** amb facilitat d'accés als locals genera més **comerç**

+ MILLORES



+ PERSONES



+ ACTIVITAT COMERCIAL



ANNEX. DUBTES I ACLARIMENTS ALTRES

PREGUNTA 14: **Com afectarà la pacificació a la visibilitat del comerç?**

RESPOSTA:

L'objectiu és estendre el model i que les millores es reparteixin homogèniament a tota la ciutat per tal de fomentar l'equilibri d'activitats comercials.

Les millores a l'espai públic generen un espai més atractiu per a les **persones** i això produeix més **activitat comercial**.



+ MILLORES → **+ PERSONES** → **+ ACTIVITAT COMERCIAL**



ANNEX. DUBTES I ACLARIMENTS ALTRES

PREGUNTA 14:

Com afectarà la pacificació a la visibilitat del comerç?

RESPOSTA:

+ PERSONES

Durant el període setembre 2016 - setembre 2017, **el nombre de vianants** que passen pels carrers de la Superilla del Poblenou **ha augmentat un 14%**.



+ ACTIVITAT COMERCIAL

L'estudi de les xifres a la Superilla del Poblenou posa de manifest que **el nombre d'activitats econòmiques** a peu de carrer **ha augmentat en un 30%** en els seus primers dos anys de vida, passant dels 65 establiments inicials a 85 establiments actuals.

+ MILLORES



+ PERSONES



+ ACTIVITAT COMERCIAL