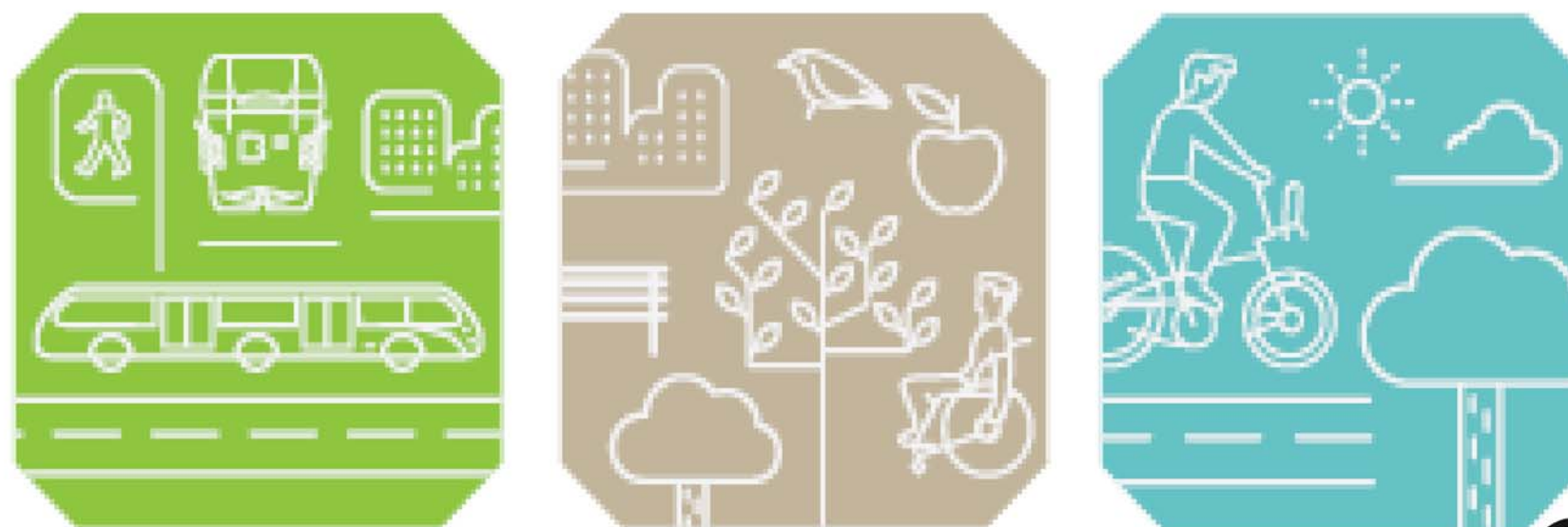




26 de novembre de 2018



## Pla d'acció per a l'àmbit de superilles de Sants-Hostafrancs SESSIÓ CONSELL DE BARRI

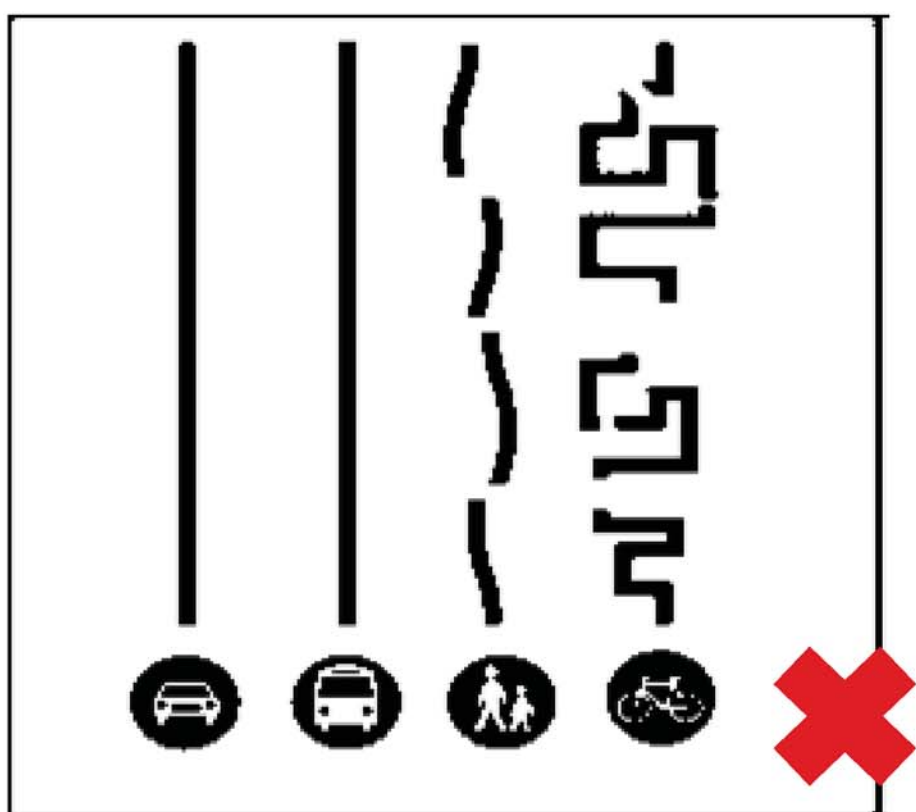


DOCUMENT  
DE TREBALL

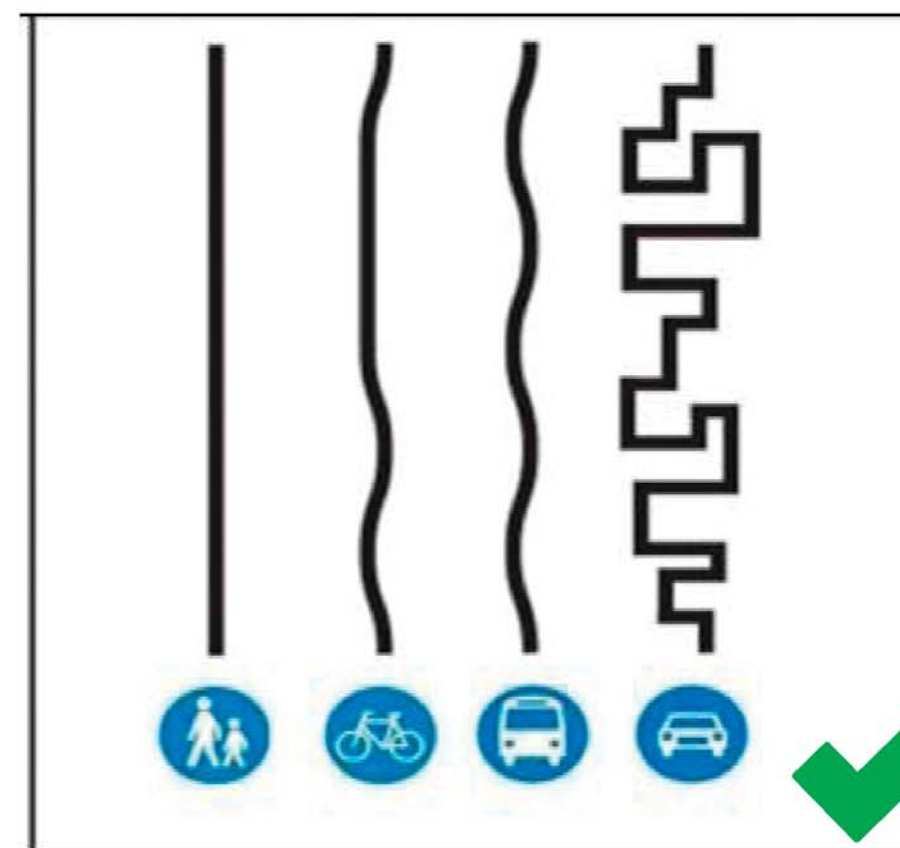




## INTRODUCCIÓ



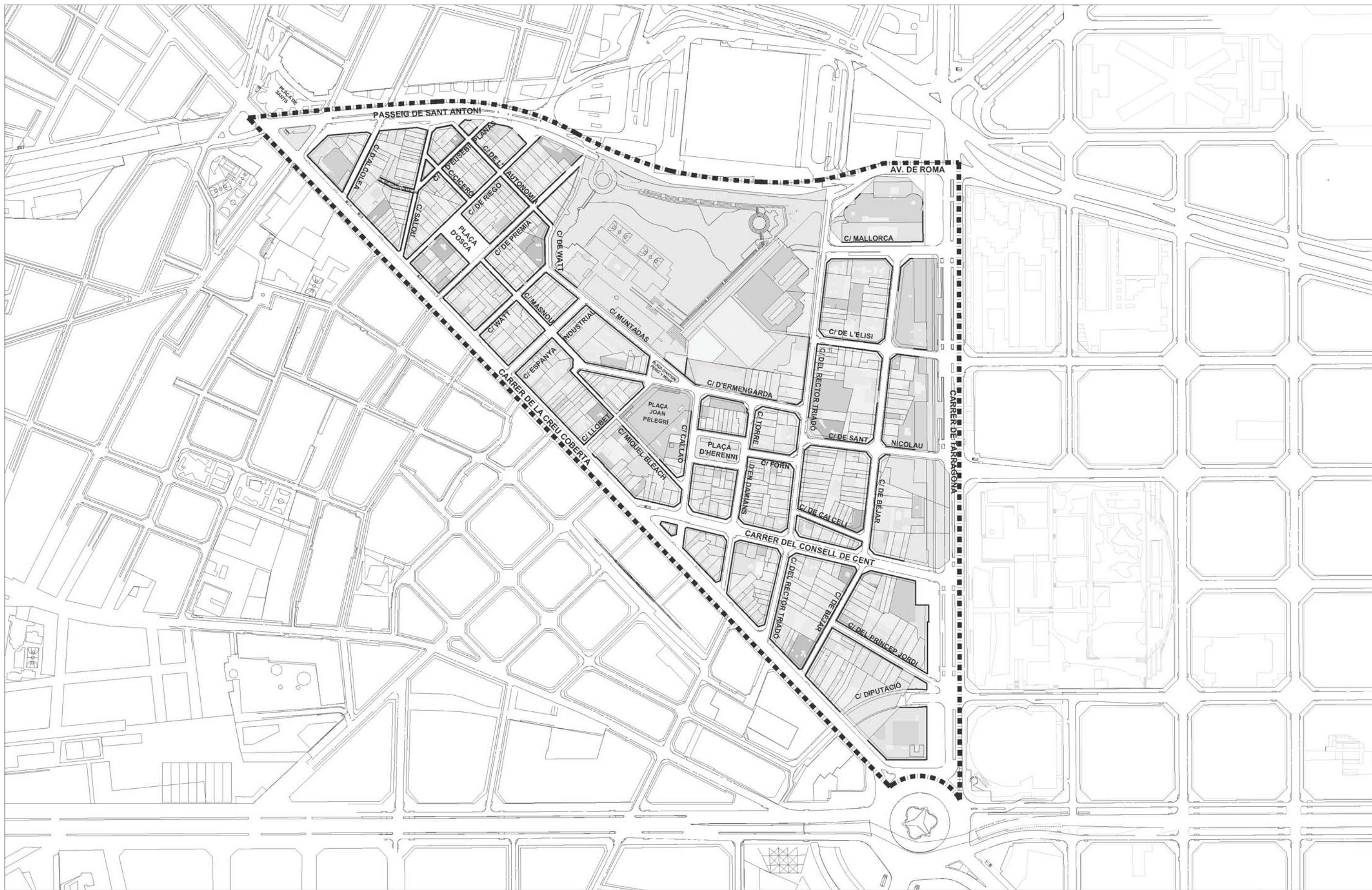
Barcelona vol instaurar una nova forma d'organitzar la ciutat que inverteixi l'actual distribució de l'espai públic, entre els vehicles i les persones, prioritzant el ciutadà i amb l'objectiu de millorar les condicions ambientals i de qualitat de vida de la ciutat.





# 1- ÀMBIT D'ESTUDI





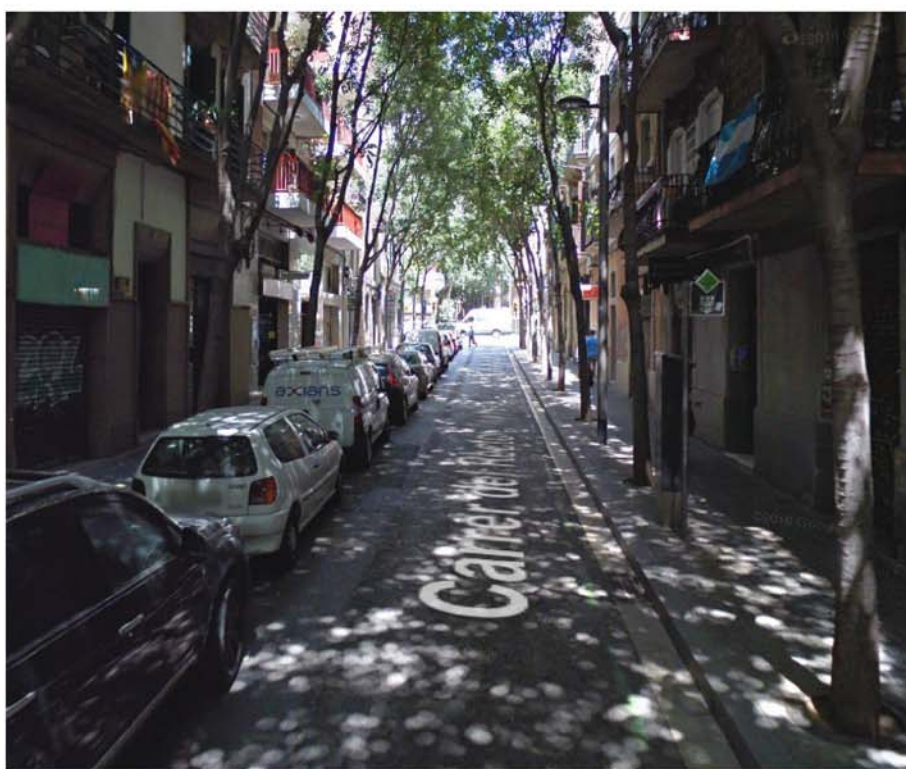


## 2- PROBLEMÀTICA EXISTENT





## 2.1 PROBLEMÀTICA EXISTENT. CARRERS AMB VORERES ESTRETES



C/ Rector Triadó



C/ Béjar



C/ Watt

Manca d'accessibilitat per al vianant





## Carrer Consell de Cent

65% de pas

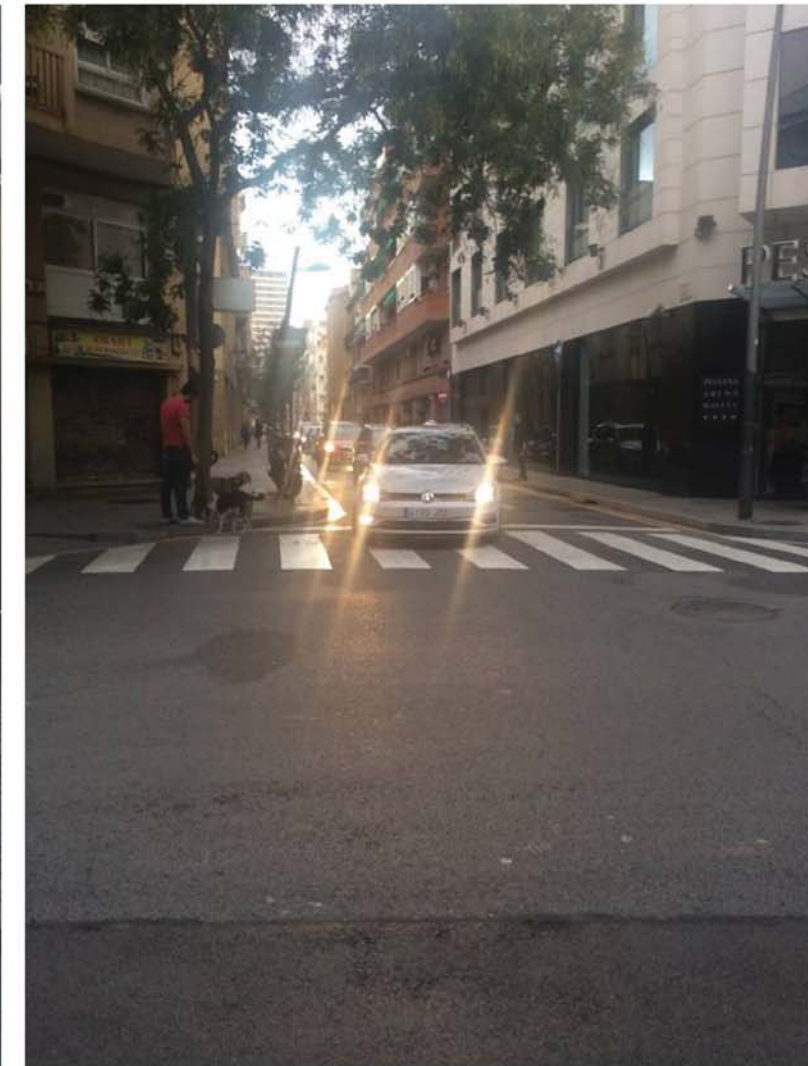
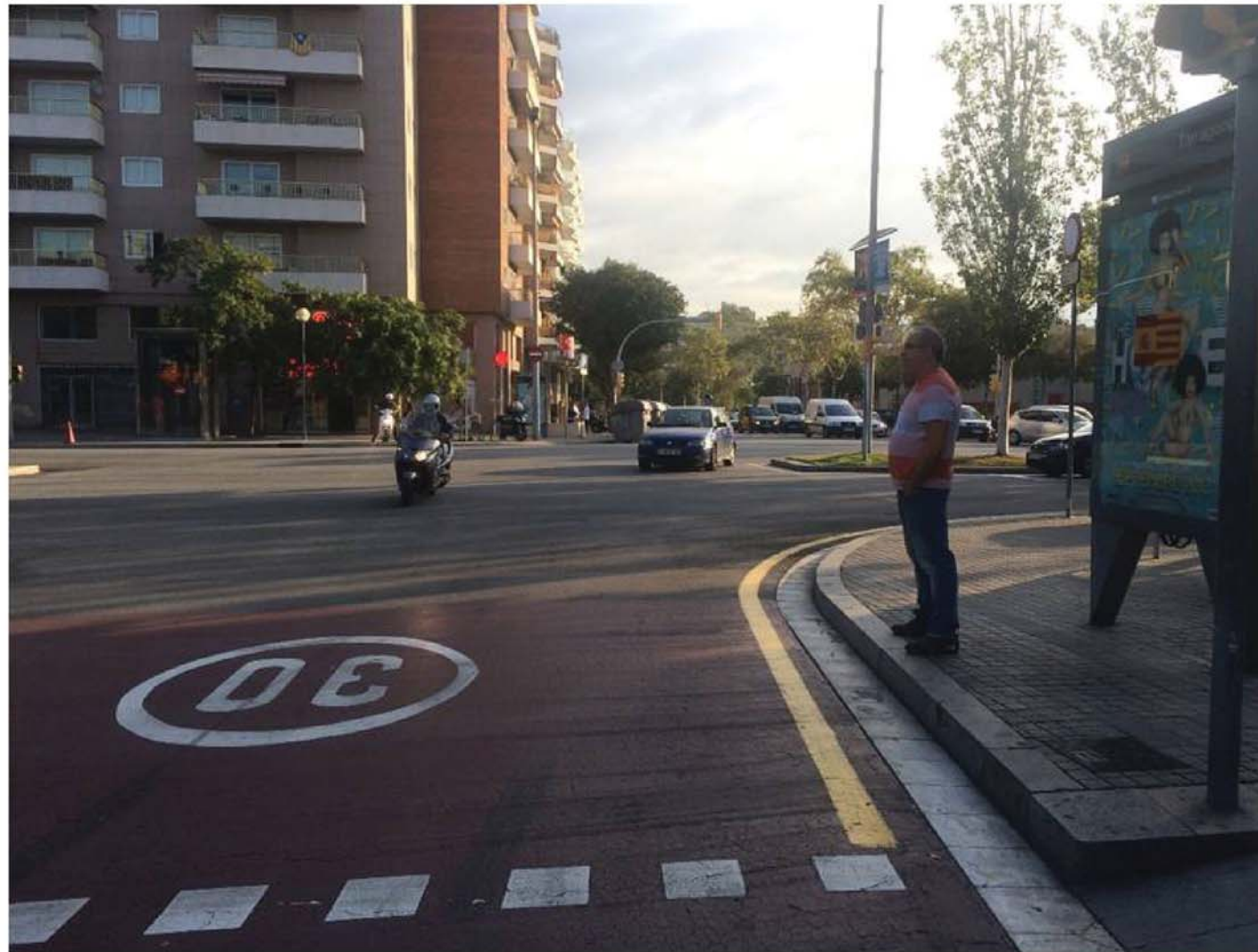


—+ TOTAL 10.000 veh./dia —+





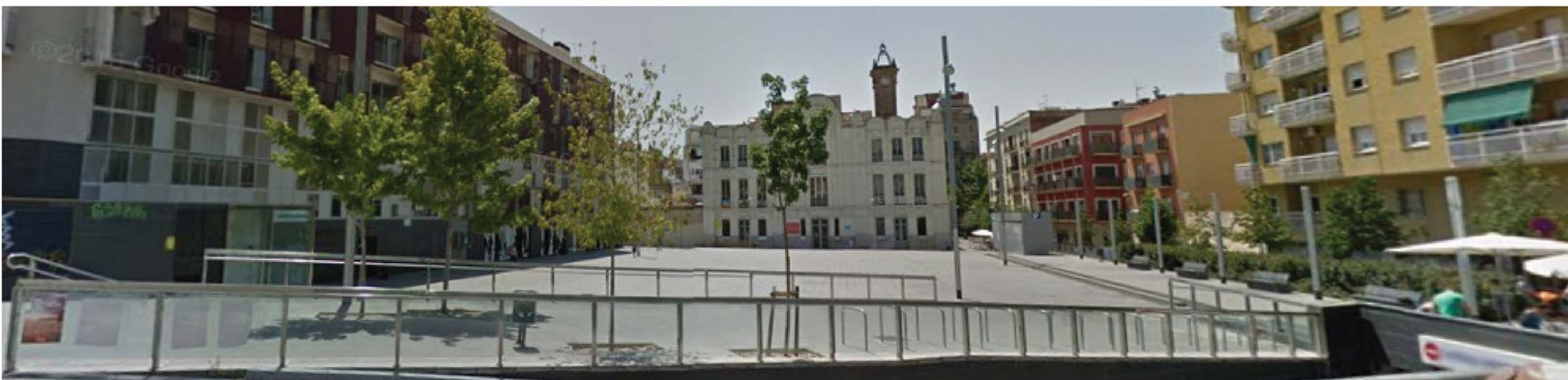
## 2.3 PROBLEMÀTICA EXISTENT. ÚS DE CARRERS DEL BARRI COM A DRECERA PEL TRÀNSIT DE PAS







## 2.4 PROBLEMÀTICA EXISTENT. HABITABILITAT EN ESPAIS VERDS



Plaça Joan Pelegrí (2016)



Plaça d'Hernenni (2008)

Manca d'habitabilitat en els espais verds





## 2.5 PROBLEMÀTICA EXISTENT. CÀRREGA I DESCÀRREGA



Dificultats en la càrrega i descàrrega





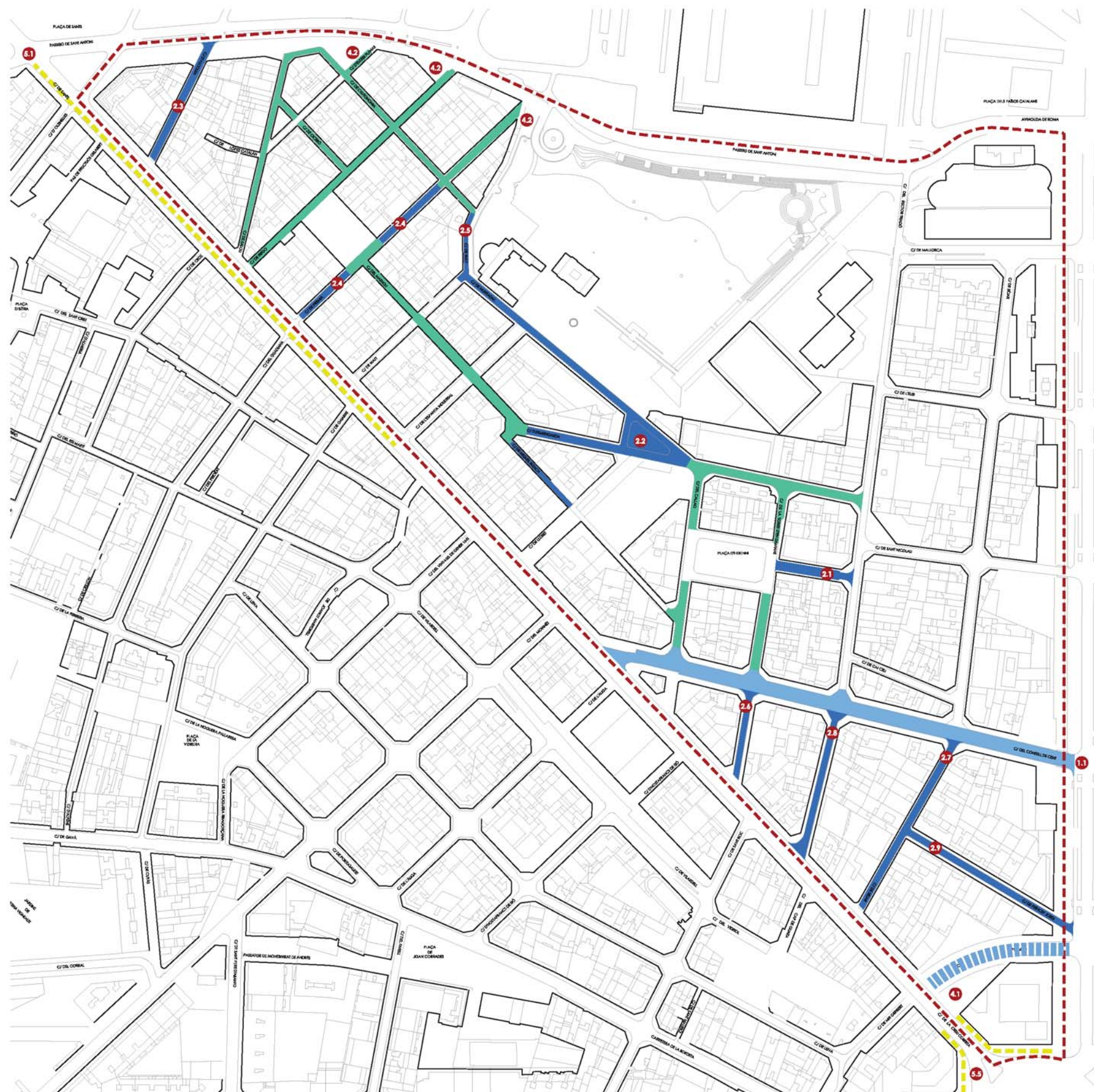
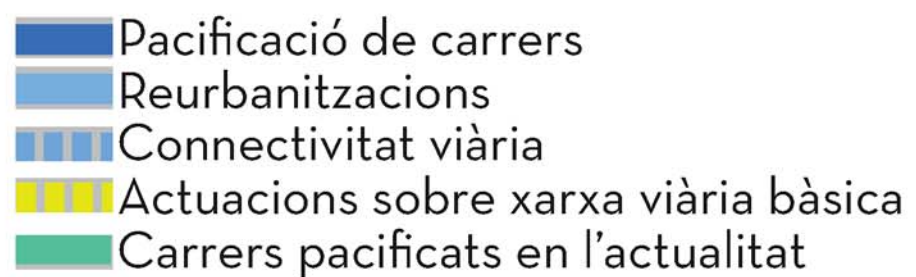
## 3- ANTECEDENTS

Programa Superilles 2011-2015

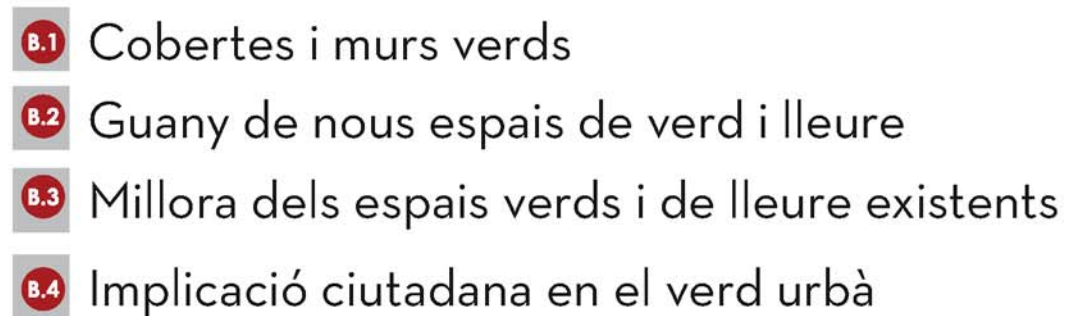
3.1 PROPOSTA

3.2 GRAU D'EXECUCIÓ





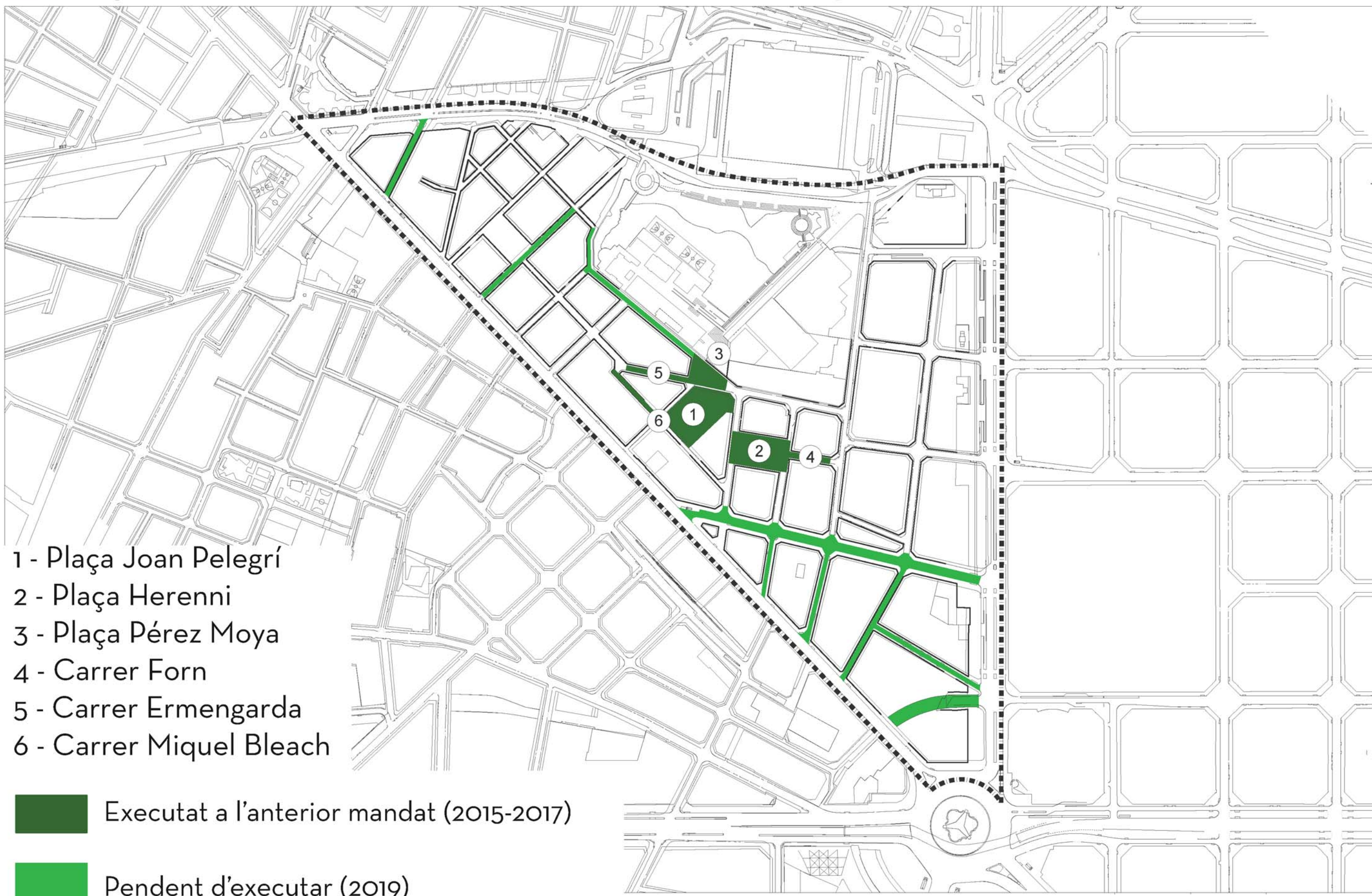








### 3.2 ANTECEDENTS PROGRAMA SUPERILLES 2011-2015. GRAU D'EXECUCIÓ





## 4- PROCÉS PARTICIPATIU



## Sessions de participació realitzades

### Àmbit Superilles de Sants i Hostafrancs





## Sessions de participació realitzades

### Àmbit Superilles de Sants i Hostafrancs





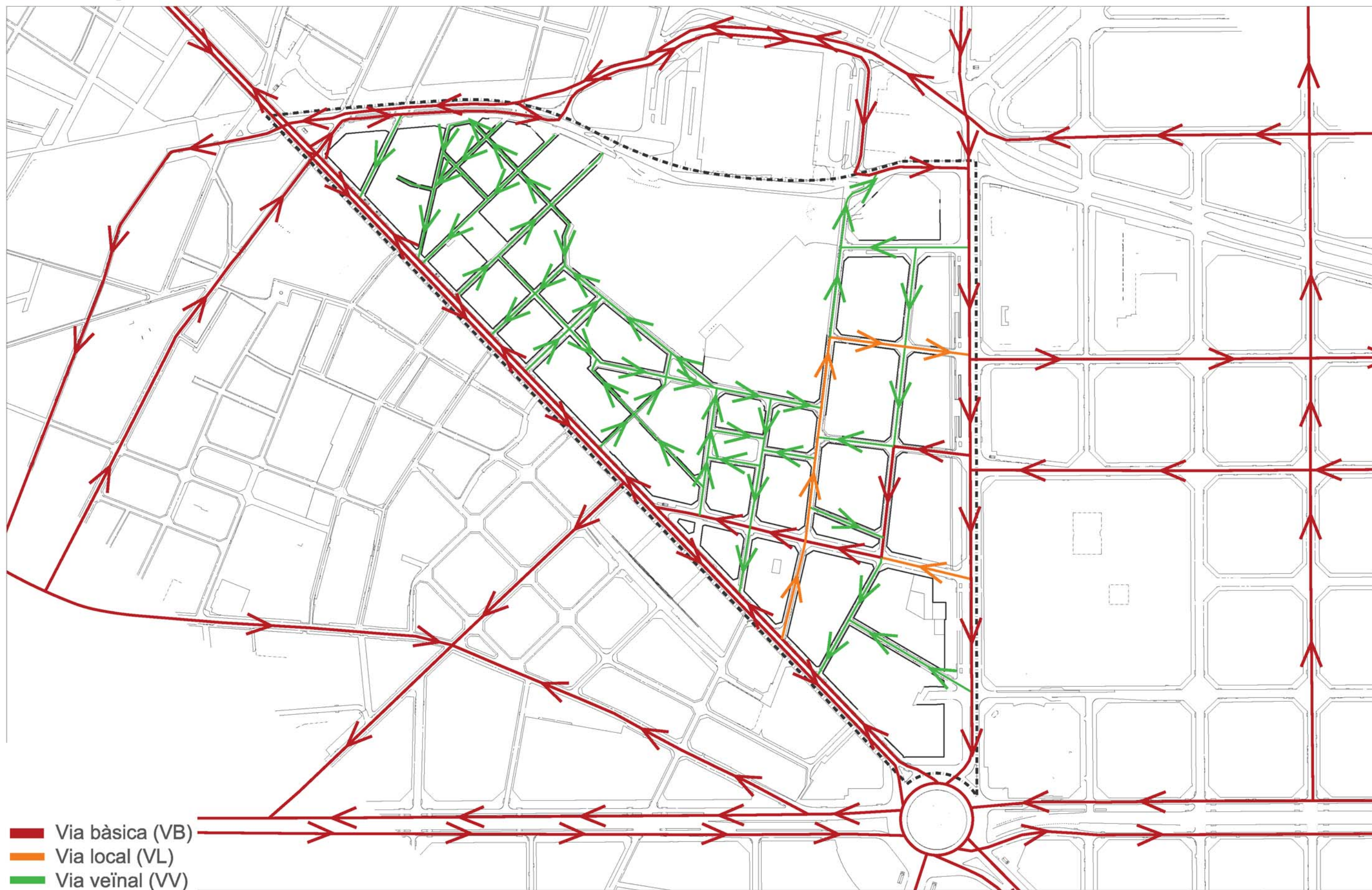


## 5. ESTAT ACTUAL





## 5.1 ESTAT ACTUAL. MOBILITAT







## 5.2 ESTAT ACTUAL. ESPAI PÚBLIC







## 6. PROPOSTA



# EL PLA D'ACCIÓ CONTEMPLA:

- 1.1 - La identificació de la problemàtica de les dreceres
- 1.2 - La Identificació del carrer carrer Rector Triadó com a eix cívic
- 1.3 - El canvi de sentit del carrer Sant Nicolau i la prohibició del gir a l'esquerra desde Creu Coberta a Rector Triadó
- 1.4 - Les actuacions proposades a l'àmbit
- 1.5 - Executar el pla d'acció per fases



Hi ha consens en la identificació de la problemàtica del barri i una clara voluntat de trobar-hi una solució: Es volen eliminar les dues dreceres de pas: 1- Sant- Nicolau-Béjar- Consell de Cent - Creu Coberta- Moinaès i 2- Creu Coberta - Rector Triadó - Elisi - València



## Carrer Consell de Cent

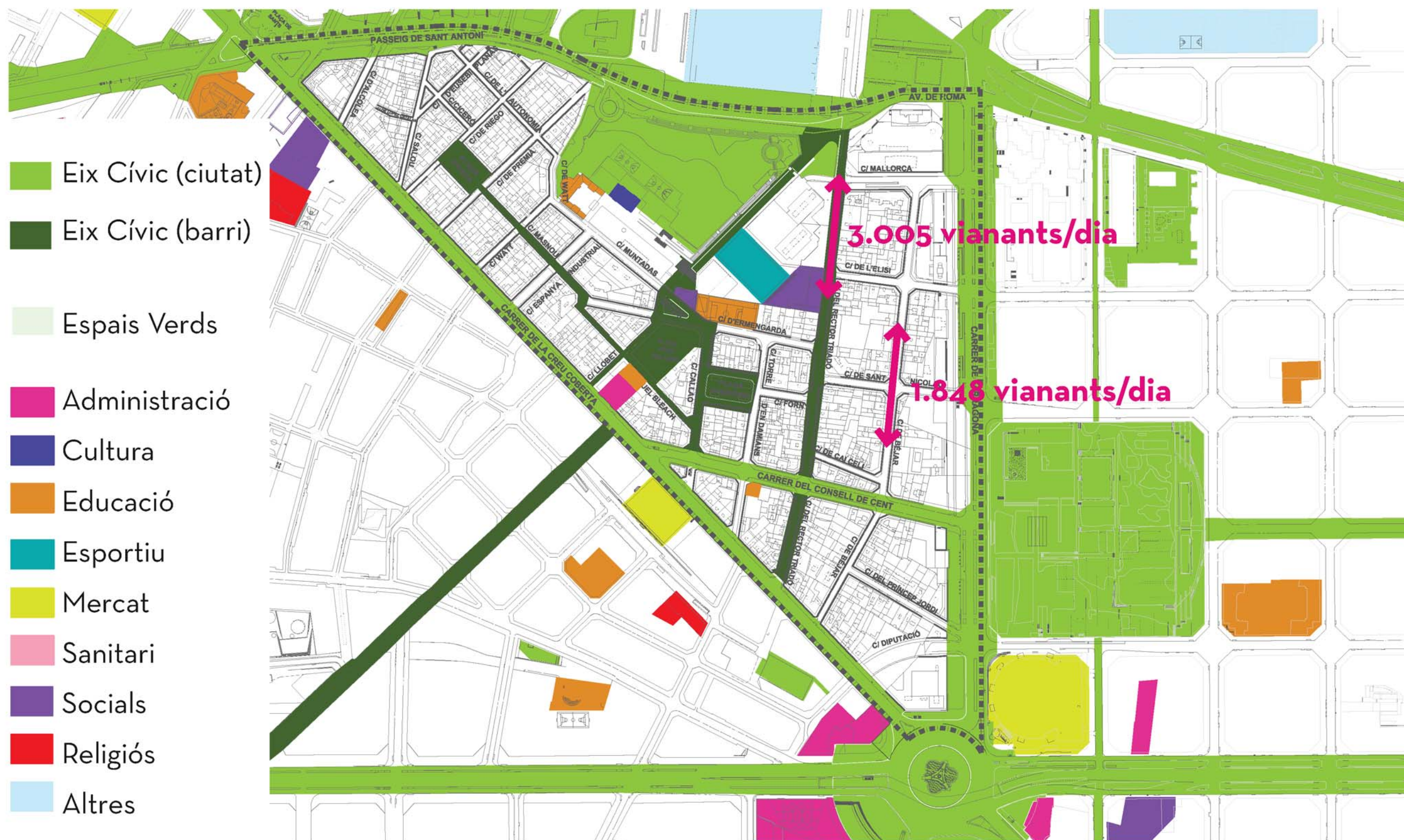
65% de pas



+-----TOTAL 10.000 veh/dia-----+



Hi ha consens en la proposta de pacificació del carrer Rector Triadó com un eix que exerceix de lligam entre equipaments i per tant és un carrer a prioritzar en els futurs projectes de pacificació.



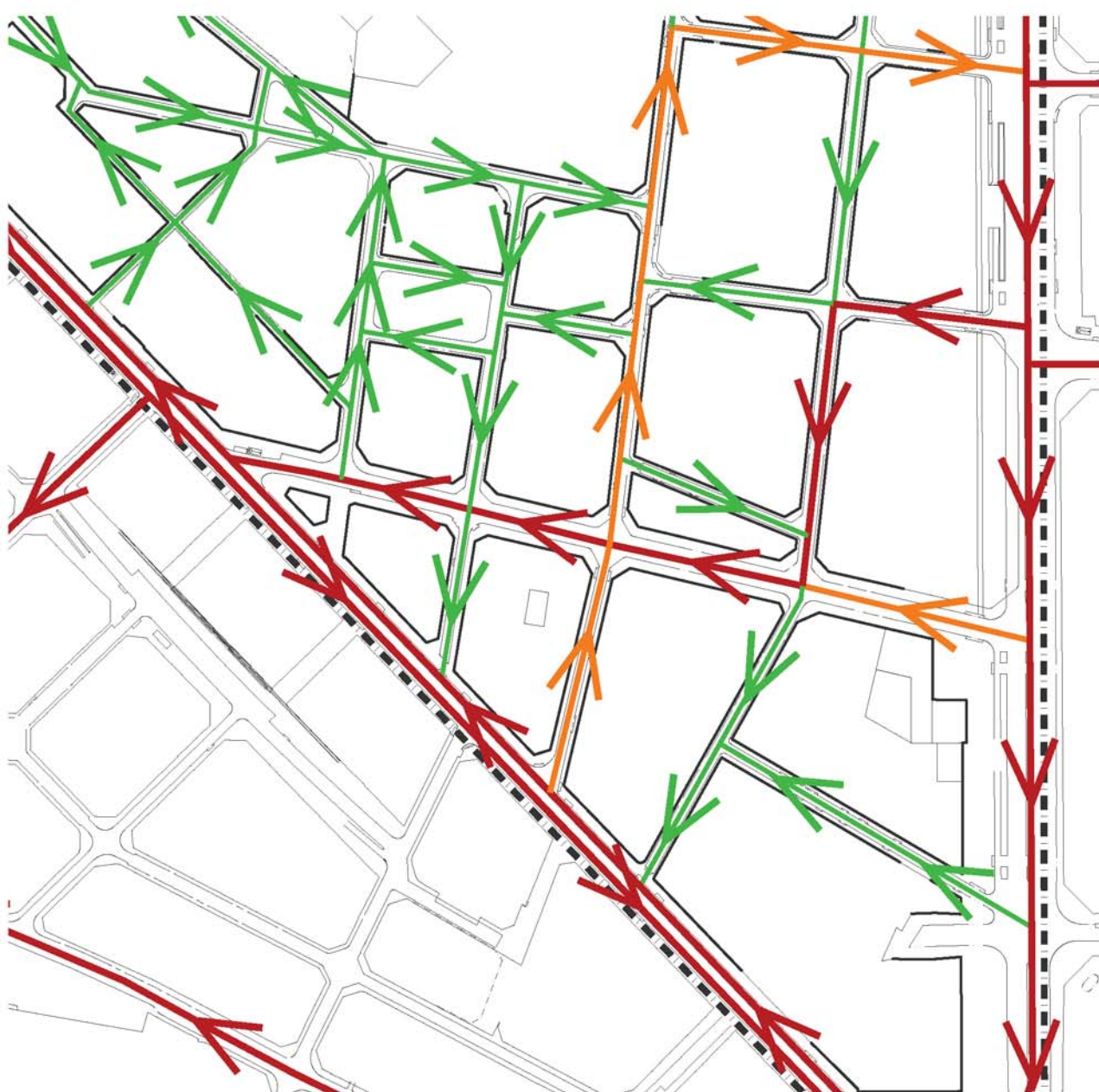




## El canvi de sentit del carrer Sant Nicolau i la prohibició del gir a l'esquerra desde Creu Coberta a Rector Triadó

- Hi ha acord en el canvi de sentit del carrer Sant Nicolau per evitar la drecera Aragó - Sant Nicolau - Béjar - Creu Coberta - Moianès - Gran Via

Estat Actual



Proposta

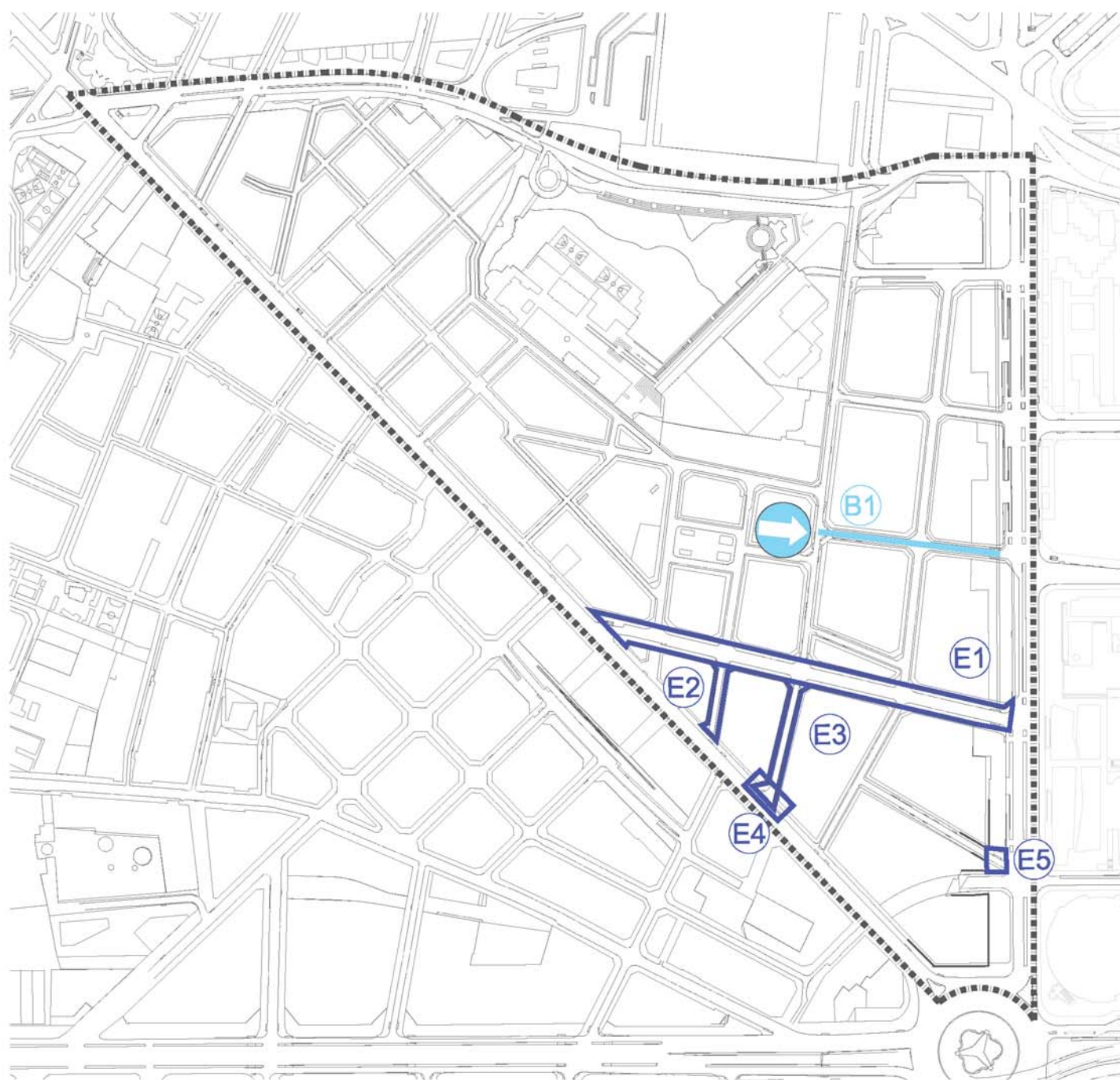






## Les actuacions proposades a l'àmbit

Hi ha consens en les actuacions proposades a l'àmbit



### Proposta Consell de Cent



o3\_SANTS\_E1- Carrer de la Torre d'en damians entre Carrer Consell de Cent i Carrer de la Creu Coberta (757m<sup>2</sup>)

o3\_SANTS\_E2- Carrer del Rector Triadó entre Carrer Consell de Cent i Carrer de la Creu Coberta (1.330 m<sup>2</sup>)

o3\_SANTS\_E5 -Carrer Consell de Cent entre Carrer de la Creu Coberta i Carrer Tarragona (3.631 m<sup>2</sup>)

o3\_SANTS\_E7 -Cruïlla Carrer Tarragona amb els Carrers Diputació i Príncep Jordi (350 m<sup>2</sup>)

o3\_SANTS\_E8 - Vorera passant Creu Coberta Rector Triadó (350 m<sup>2</sup>)

o3\_SANTS\_B1 - Canvi de sentit carrer Sant Nicolau



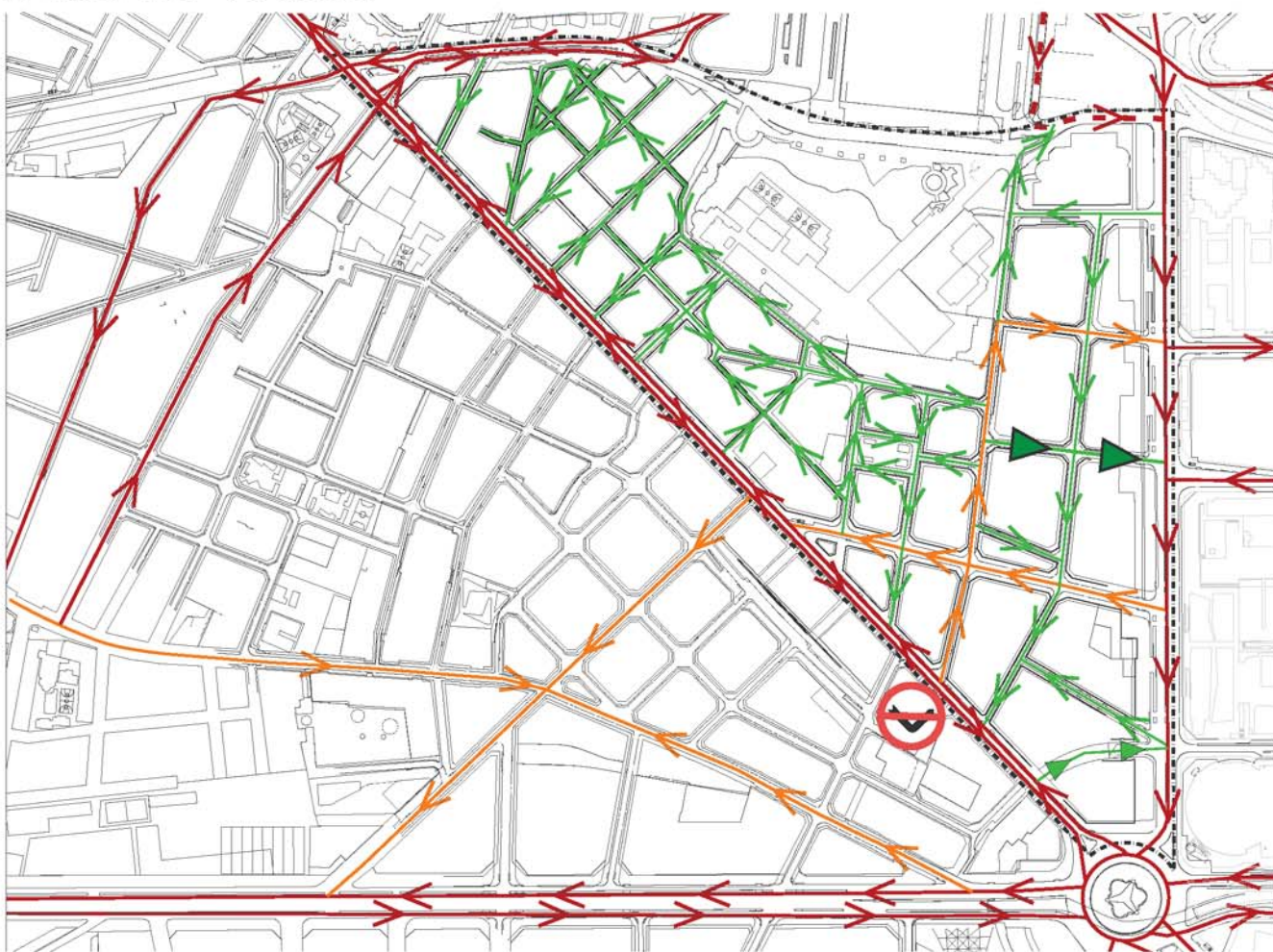


## Executar el pla d'acció per fases

Hi ha consens en executar-ho per fases prioritzant l'execució de la proposada com a Fase 1.

### FASE 1

Fase 1: Canvi de sentit del carrer Sant Nicolau i prohibició de gir a l'esquerra des de Creu Coberta fins a Rector Tiradó.



### FASE 2

*Opcional per a un major grau de pacificació de la mobilitat de l'àmbit*

Fase 2: Es suma a les anteriors els canvis de sentit dels carrers Béjar i Rector Triadó.







## 6. PROPOSTA. AFECTACIÓ ESTACIONAMENT EN SUPERFÍCIE.

Carrer		Àrea Verda	Àrea Blava	Motos	PMR	Reserves	Càrrega i descàrrega
E1. Torre d'en Damians	Estat actual	0	0	41	0	0	0
	Proposta	0	0	0	0	0	0
	Variació	0	0	-41	0	0	0
E2. Rector Triadó	Estat actual	12	0	11	0	0	5
	Proposta	0	0	0	0	0	0
	Variació	-12	0	-11	0	0	-5
E5. Consell de Cent	Estat actual	25	15	36	3	5	16
	Proposta	0	0	144	3	5	28
	Variació	-25	-15	108	0	0	12
TOTAL. Consell de Cent Opció B (cordó de motos)	Estat actual	46	15	127	3	5	24
	Proposta	9	0	183	3	5	31
	Variació	-37	-15	56	0	0	7

				Valor	Percentatge sobre oferta total
Balanç d'estacionament residencial	Actual	Oferta	En calçada (verda + PMR)	307	6,3%
			Fora de calçada	4.552	93,7%
			Total oferta	4.859	100,0%
		Demanda		3.466	-
		Balanç		1.393	-
	Horitzó 2019	Oferta	En calçada (verda + PMR)	270	5,6%
			Fora de calçada	4.552	94,4%
			Total oferta	4.822	100,0%
		Demanda		3.466	-
		Balanç		1.356	-