



S U P
E R I
L L A

B A R
C E L
O N A



S U P B A R
E R I C E L
L L A O N A

Presentació Consell de barri de La Sagrera

Oficina Tècnica Superilla BCN

Gerència Arquitecte en Cap

ECOLOGIA URBANA

27.5.2021



01

OBJECTIUS

OBJECTIUS

L'Ajuntament de Barcelona vol construir un **model de ciutat** que disposi d'un espai públic...

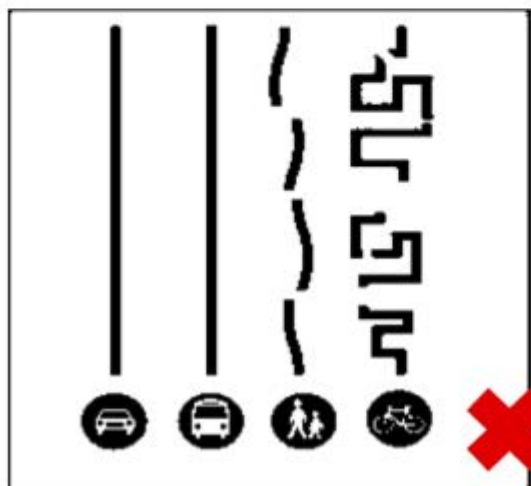
- Més segur i saludable.
- Que afavoreixi les relacions socials.
- Que fomenti el comerç de proximitat.
- Que posi en el centre les necessitats dels nens i nenes i de la gent gran d'aquesta ciutat.



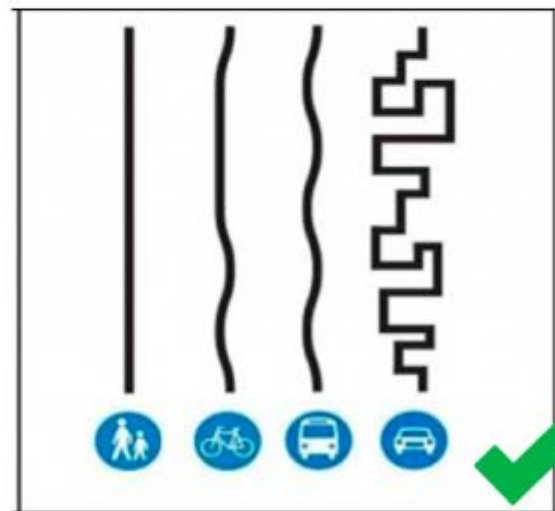
Superilla Barcelona, és la estratègia per aconseguir aquest objectiu. És un model d'èxit, molt ben valorat allà on s'ha implantat i amb prestigi internacional.



El model superilles: prioritat per al vianant i per a la mobilitat sostenible



Barcelona vol instaurar una nova forma d'organitzar la ciutat que inverteixi l'actual distribució de l'espai públic, entre els vehicles i les persones, prioritant el ciutadà i amb l'objectiu de millorar les condicions ambientals i de qualitat de vida de la ciutat.





El model superilles: salut i qualitat de vida

Diversos indicadors dibuixen una ciutat al límit de la seva capacitat en relació a la qualitat de vida de les persones:

- **Alts nivells de contaminació**
- **Manca d'espais verds**
- **Alta accidentalitat viària**
- **Sedentarisme**
- **Contaminació acústica**
- **Emissions CO2**

Cal prendre consciència que cal actuar per frenar els aspectes negatius i per potenciar els positius:

Barcelona és una ciutat amb oportunitats de regeneració.



Les xarxes funcionals de mobilitat



Cada xarxa funcional de mobilitat (vianants ,bici, transport públic i vehicle privat) discorre de diferent manera per la xarxa de carrers de la ciutat segons el grau de connectivitat d'aquests sigui a nivell ciutat, districte o barri.

Els tipus de via que proposa Superilles és el resultat d'analitzar **l'espai just i necessari** per a cada modus de mobilitat segons la seva connectivitat, **prioritzant l'eficàcia dels modes més sostenibles i la convivència amb d'activitat ciutadana dels carrers**



Característiques dels carrers pacificats:

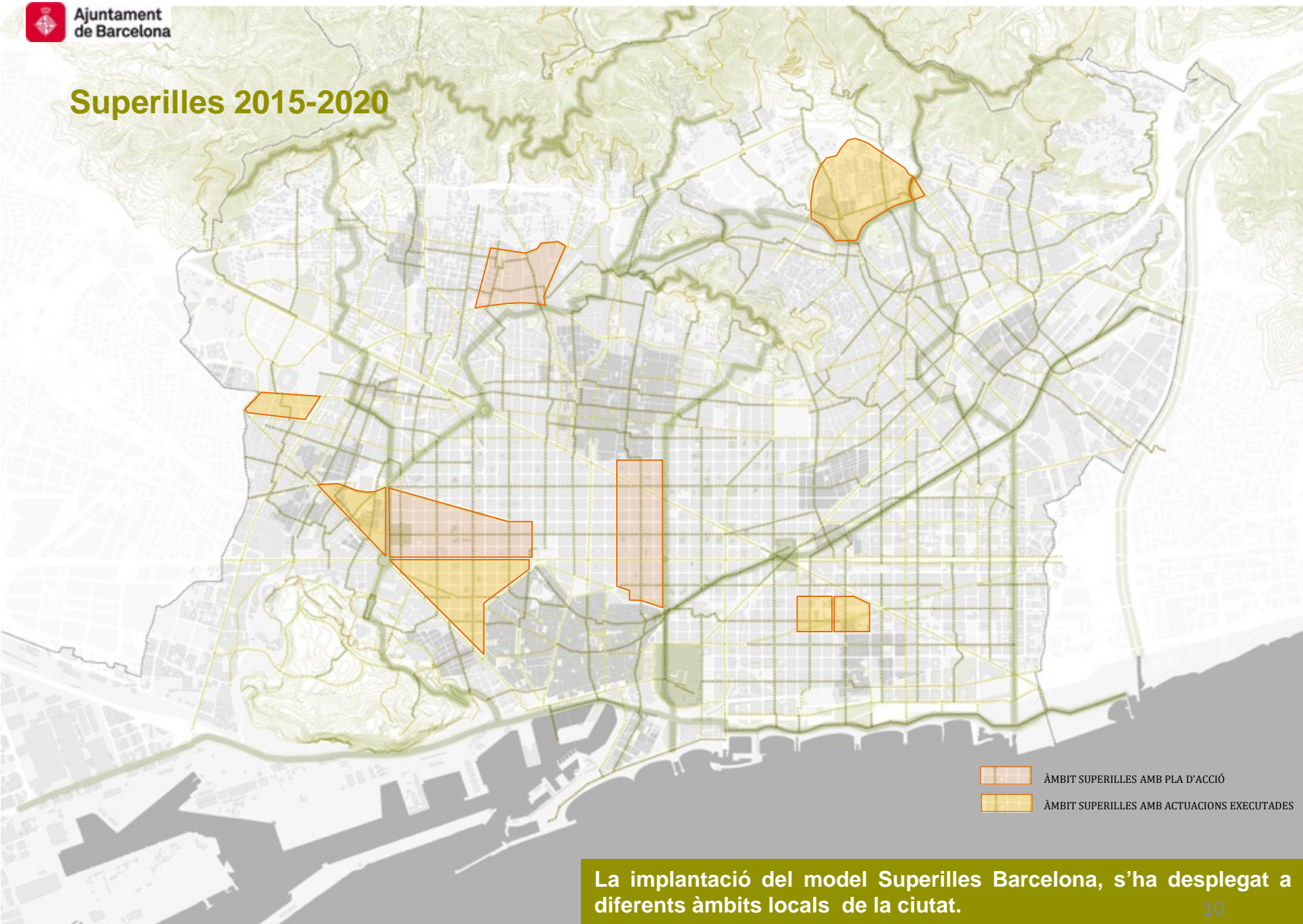
- Carrers de **prioritat per al vianant**
- Augment del **verd**
- Nous espais d'estada i per a **nous usos**
- Accés de **vehicles** garantit (amb velocitat reduïda i cedint el pas als vianants)
- **Convivència** entre diferents modes: vianants, bicicletes i vehicles motoritzats
- Permesa l'**aturada de vehicles**. No permès l'**estacionament**.
- **Càrrega i descàrrega** permesa amb control horari



02

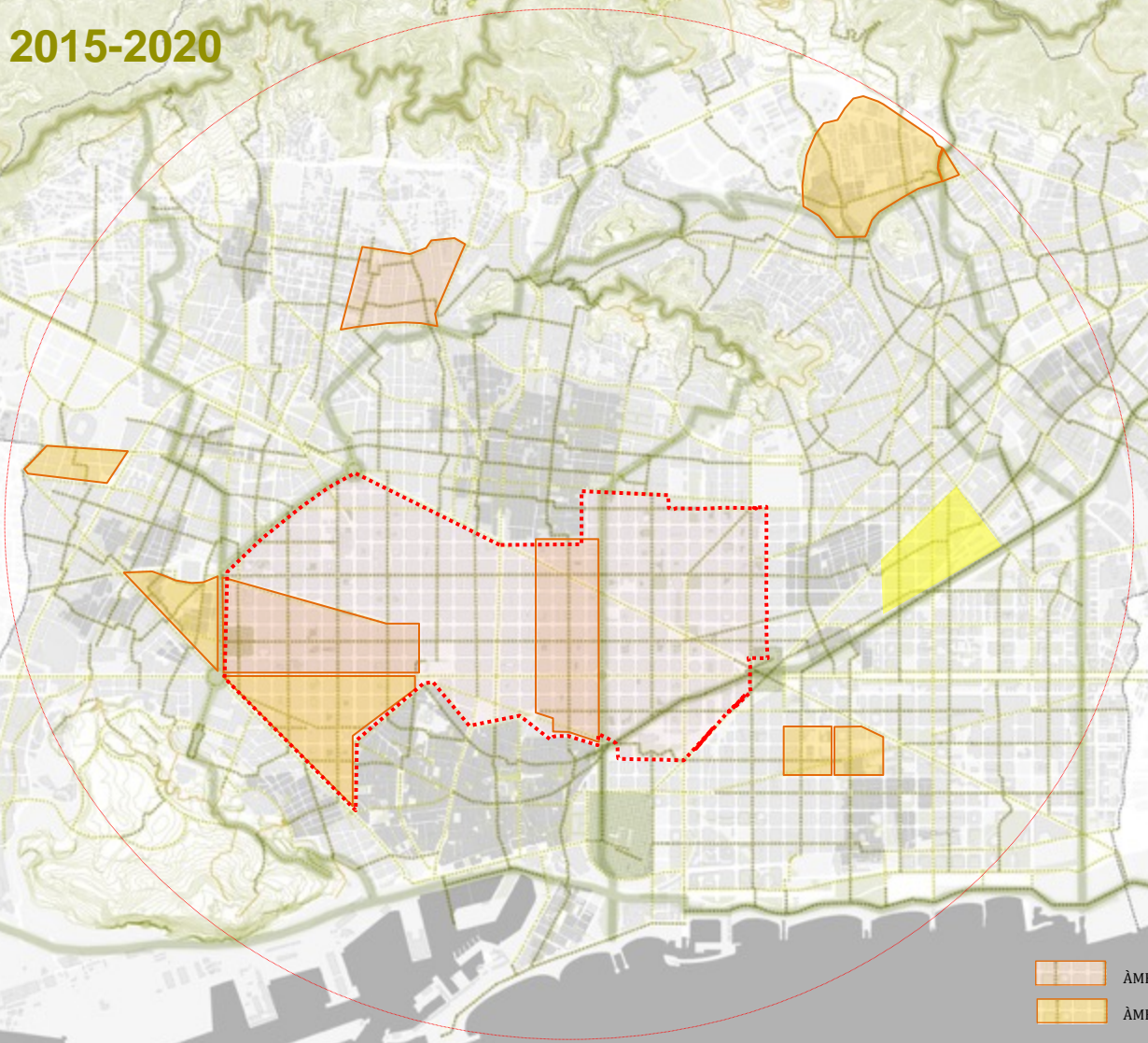
MODEL DE TRANSFORMACIÓ PER A TOTA LA CIUTAT

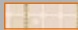
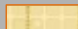
Superilles 2015-2020



La implantació del model Superilles Barcelona, s'ha desplegat a diferents àmbits locals de la ciutat.

Superilles 2015-2020

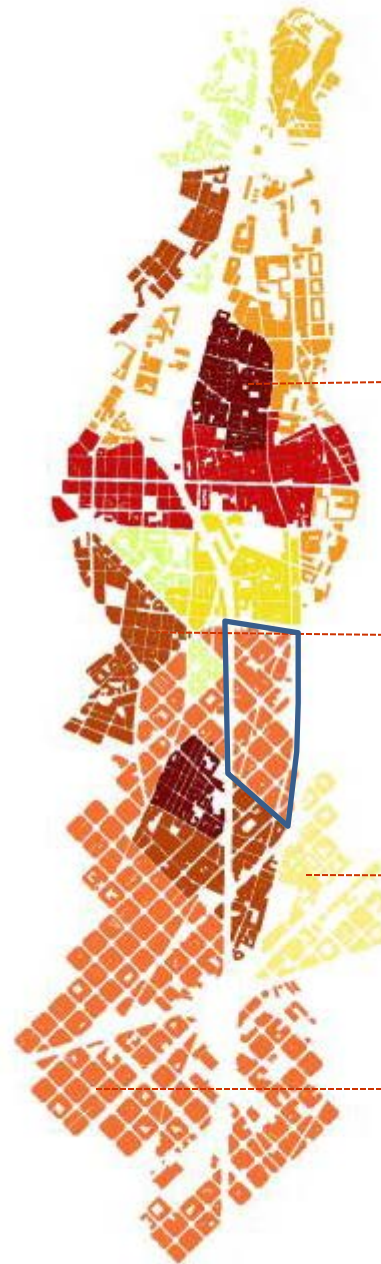
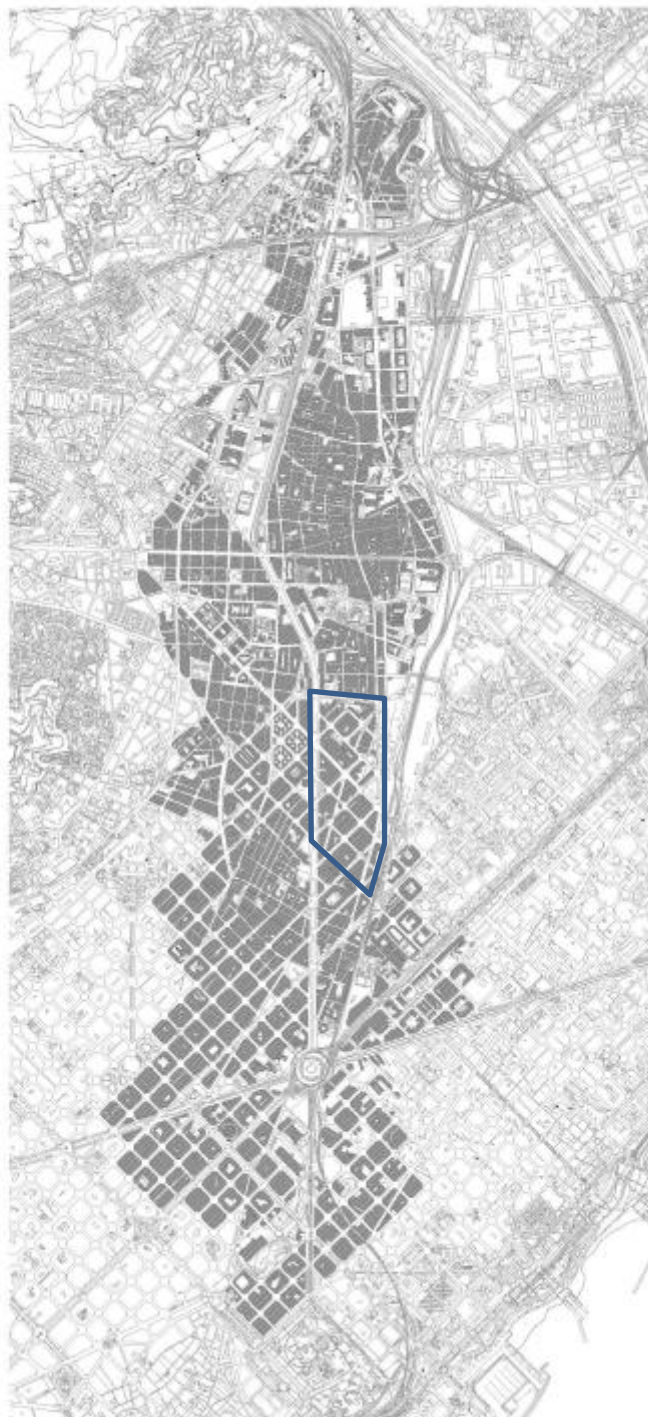


-  ÀMBIT SUPERILLES AMB PLA D'ACCIÓ
-  ÀMBIT SUPERILLES AMB ACTUACIONS EXECUTADES

Superilles Barcelona, fa un salt d'escala i comença a expandir-se per tota la ciutat

03

ÀMBIT D'IMPLANTACIÓ A LA SAGRERA SUD – NAVAS SUD



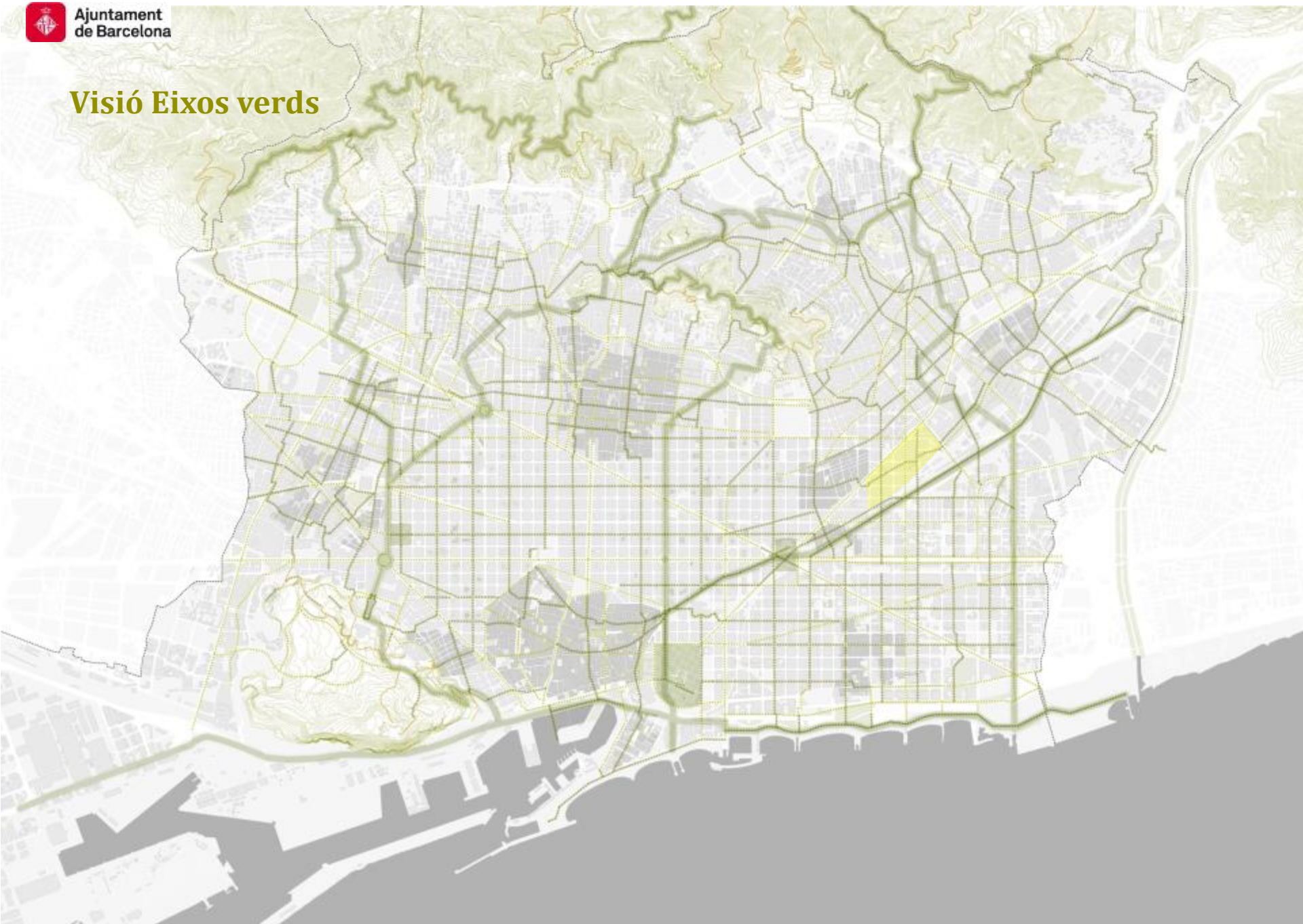
SANT ANDREU
%ocupació: 63%
%buit: 37%

CONGRÉS I ELS
INDIANS
% ocupació: 55%
%buit: 45%

EL CLOT
%ocupació: 40%
%buit: 60%

EIXAMPLE
%ocupació: 62%
%buit: 38%

Visió Eixos verds

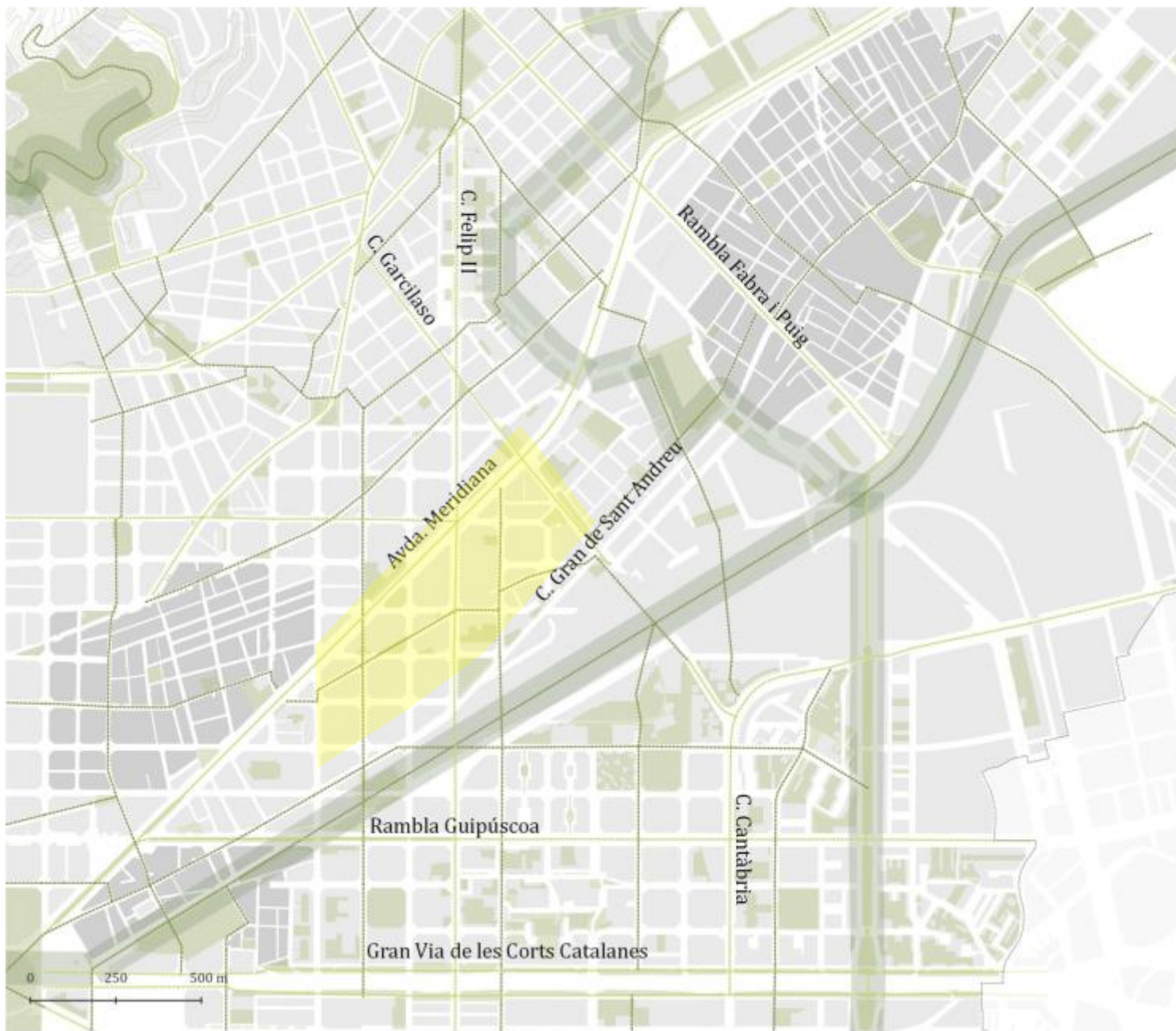


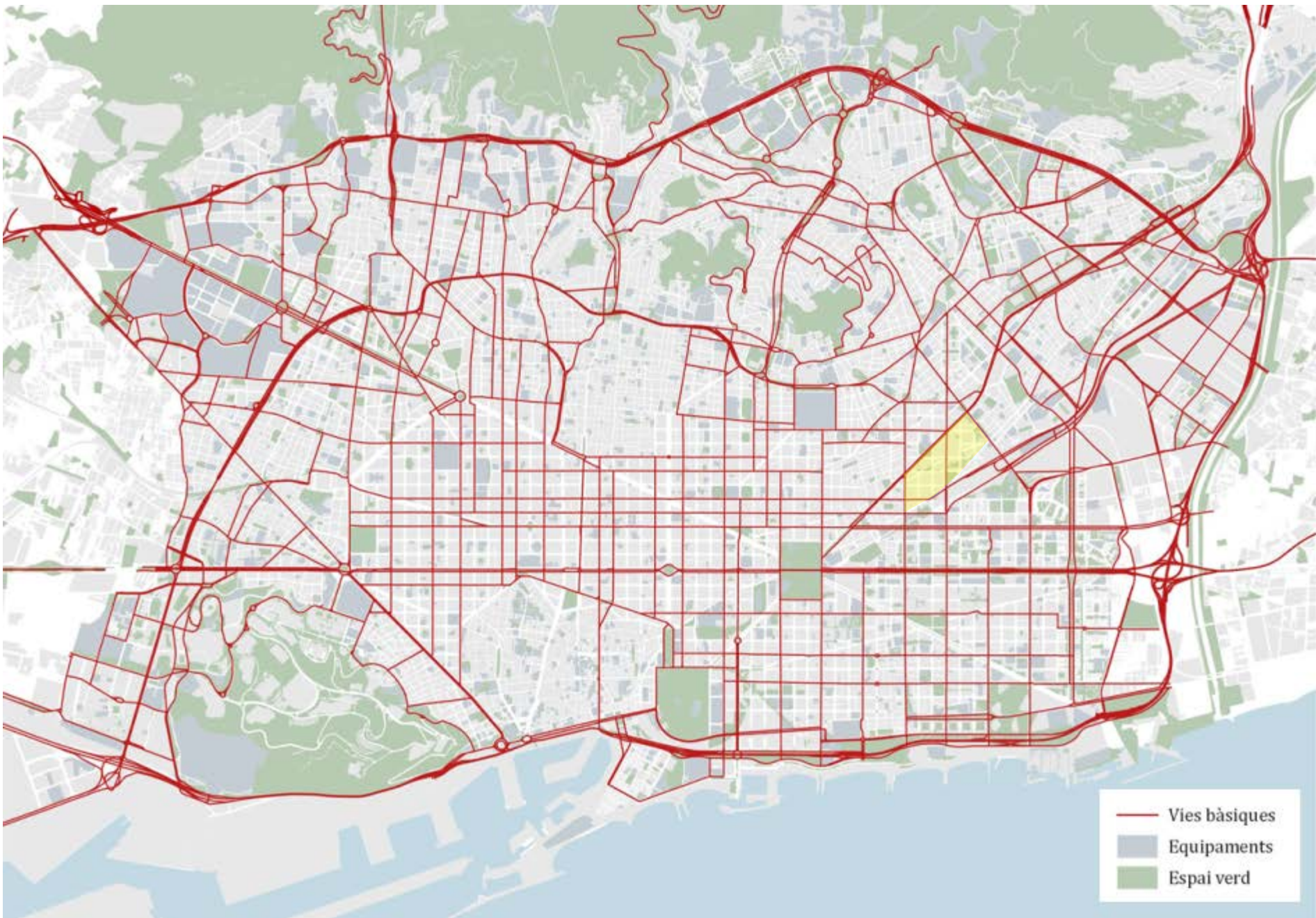
Programa Superilles Sagrera

Eixos verds

Full de ruta del procés de transformació de la ciutat

- Eix verd prioritat vianant
- Eix verd sense prioritat vianant
- Corredors verds urbans

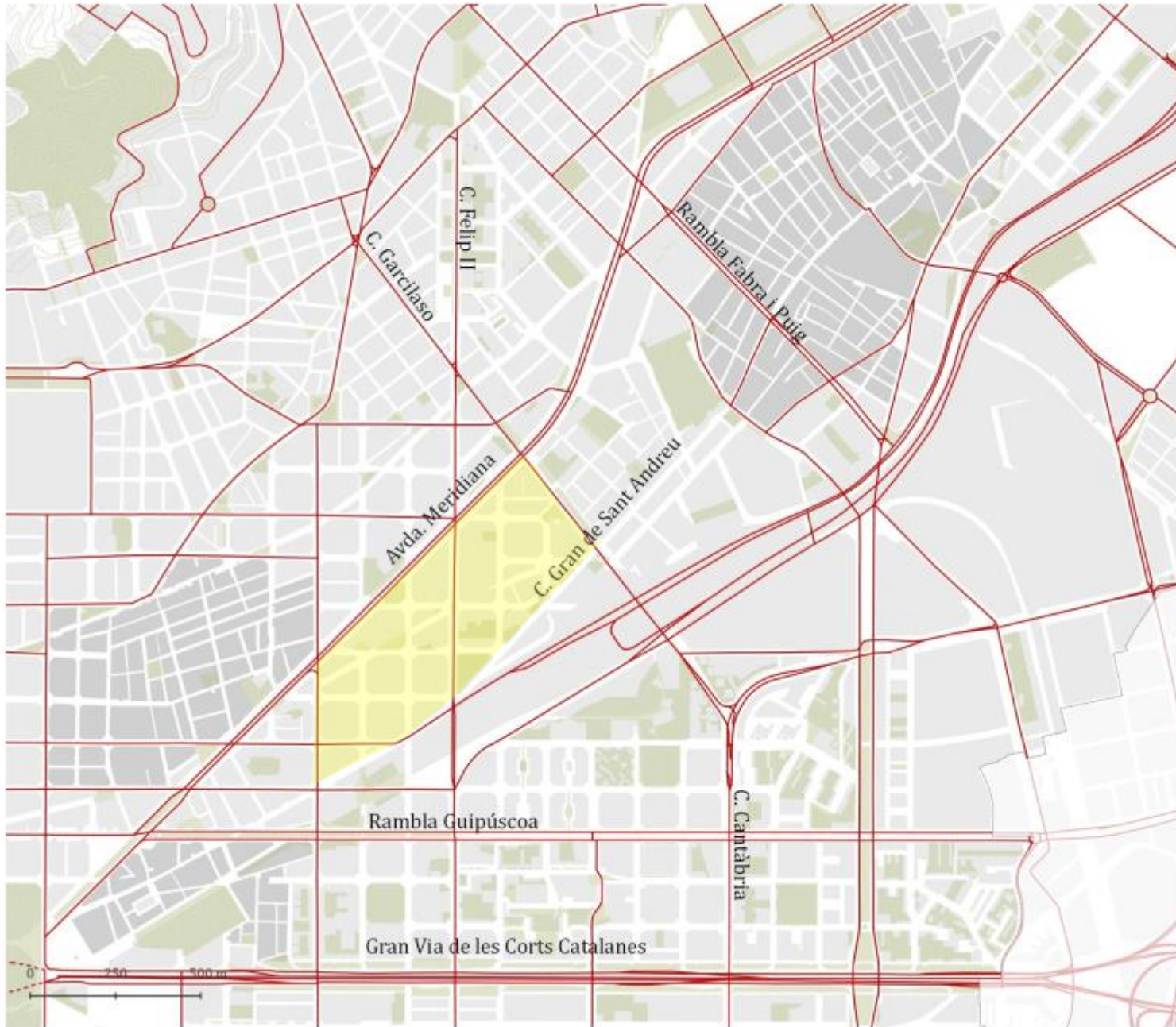




Xarxa bàsica

Full de ruta del procés de transformació de la ciutat

- Vies bàsiques
- - - - Vies bàsiques soterrades
- Vies bàsiques en estudi



04

PROCÉS PARTICIPATIU

ESTRATÈGIA GENERAL PARTICIPACIÓ SUPERILLES Escales i fases

El model Superilles: la participació ciutadana com a part fonamental en la reflexió i la implantació

FASE 1: PARTICIPACIÓ ESCALA CIUTAT I DISTRICTES

Treball sobre el **model superilles**:
concepte,
implantació i
criteris
d'urbanització



FASE 2: PARTICIPACIÓ ESCALA BARRIS

Redacció dels
Plans d'Acció
de barri



Treball sobre els
projectes de
carrers i places



FASE 3: SEGUIMENT ESCALA BARRIS

Seguiment de
les obres



Previsió de Sessions de participació Fase Pla d'Acció:



Actuacions als entorns escolars El Sagrer i EBM Icària

Consell de Barri de la Sagrera

27 de maig de 2021



1_Objecte

Les escoles, són espais on els nostres infants hi passen bona part del seu temps, per tant esdevenen **punts molt sensibles** de la nostra ciutat, i necessiten ser tractats especialment.

Volem fer de les escoles un eix prioritari de totes les actuacions de transformació de l'espai públic per a pacificar la ciutat, **millorar la qualitat de l'aire, reduir el soroll ambiental, disminuir l'accidentalitat i generar més espais de trobada.**

Volem que totes les escoles de Barcelona disposin en els seus **accessos**, d'un espai alliberat i condicionat com a lloc de trobada.

L'objectiu és que, al final de mandat, arribem a la fita de que **1 de cada 3 escoles** de la ciutat ja compti amb un entorn pacificat al trànsit, segur i ple de vida.



2_Objectius

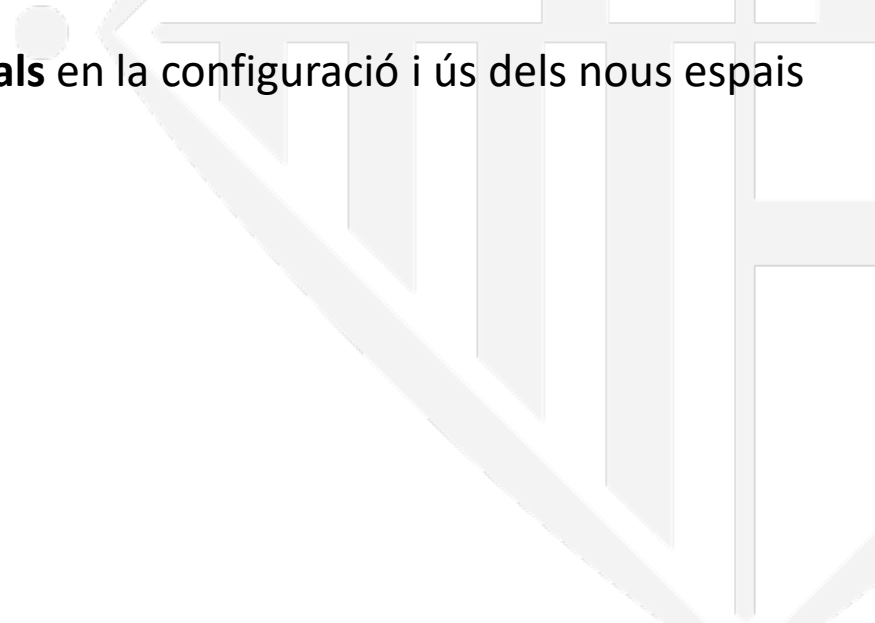
Millorar la **qualitat ambiental** dels entorns escolars

Millorar el **confort l'espai públic** dels entorns escolars

Millorar la **seguretat vial** dels entorns escolars

Incrementar la **visualització** dels entorns escolars

Implicació de les **comunitats educatives i veïnals** en la configuració i ús dels nous espais





Protegem les escoles
#EmergènciaClimàticaBCN



Escoles 2021 Escola Sagrer i EBM Icària



Previsió de cost de l'Escola El Sagrer i EBM Icària: 140.000€

DATES CLAUS

1_Calendarí 2021

MAIG 2021

Redacció Avantprojecte

2_Participació de la comunitat educativa

- Qüestionari inicial: S'envia el **16/03/2021**

- 1a sessió participativa amb tots 2 centres
educatius **31/05/2021**

- Retorn del treball intern: **07/06/2021**

JUNY I JULIOL 2020-21

Redacció Projecte executiu

-2a sessió final amb els 2 centres educatius:
prevista **05/07/2021**

NOVEMBRE-DESEMBRE 2021

Execució de les obres



Protegem les escoles
#EmergènciaClimàticaBCN



Escoles 2020 Escola Grèvol





Protegem les escoles
#EmergènciaClimàticaBCN



Escoles 2020 **Escola Grèvol**





Protegem les escoles
#EmergènciaClimàticaBCN



Escoles 2020 **Escola Grèvol**





Protegem les escoles
#EmergènciaClimàticaBCN



Escoles 2020 Escola Sagrada Família





Protegim les escoles
#EmergènciaClimàticaBCN



Escoles 2020 **Escola Estel**





Protegem les escoles
#EmergènciaClimàticaBCN



Escoles 2020 Escola Univers i EBM Petit Univers



Moltes gràcies!

