



S U P  
E R I  
L L A

B A R  
C E L  
O N A



**S U P      B A R  
E R I      C E L  
L L A      O N A**

**SAGRADA FAMÍLIA,  
FORT PIENC I  
CAMP DEL GRASSOT  
1a reunió amb el Grup Impulsor**

**03/11/2021**



## ÍNDEX

01 INTRODUCCIÓ

02 PER QUÈ EL PROGRAMA SUPERILLES A BARCELONA?

03 PER QUÈ ACTUEM A L'EIXAMPLE?

04 IMPLANTACIÓ DEL PROGRAMA A SAGRADA FAMÍLIA,  
CAMP DEL GRASSOT I FORT PIENC

04.1 DIAGNOSI

04.2 EIXOS VERDS

05 PROCÉS DE PARTICIPACIÓ I CALENDARI



S U P    B A R  
E R I    C E L  
L L A    O N A

01

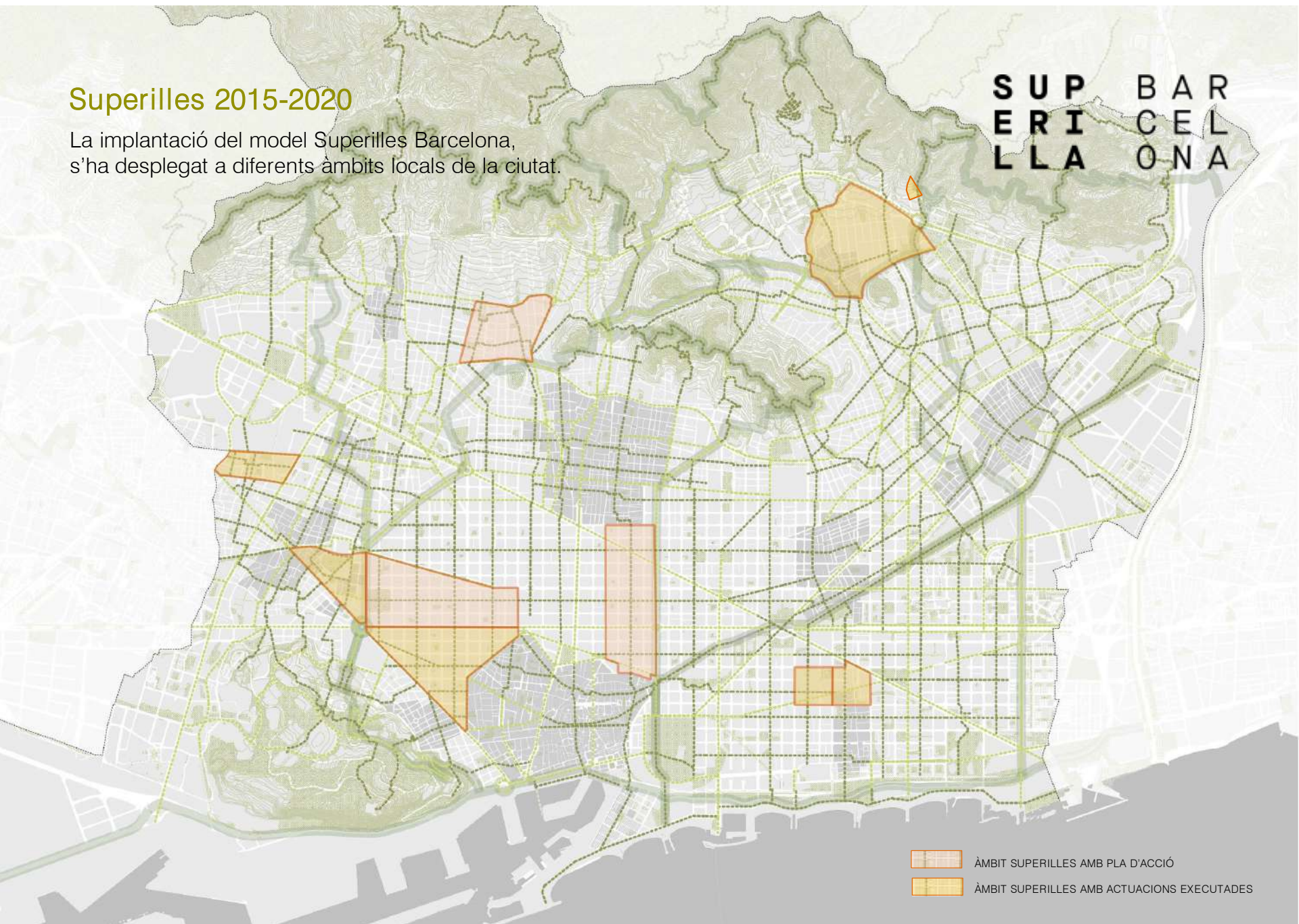
INTRODUCCIÓ



## Superilles 2015-2020

La implantació del model Superilles Barcelona, s'ha desplegat a diferents àmbits locals de la ciutat.

SUP BAR  
ERI CEL  
LLA ONA

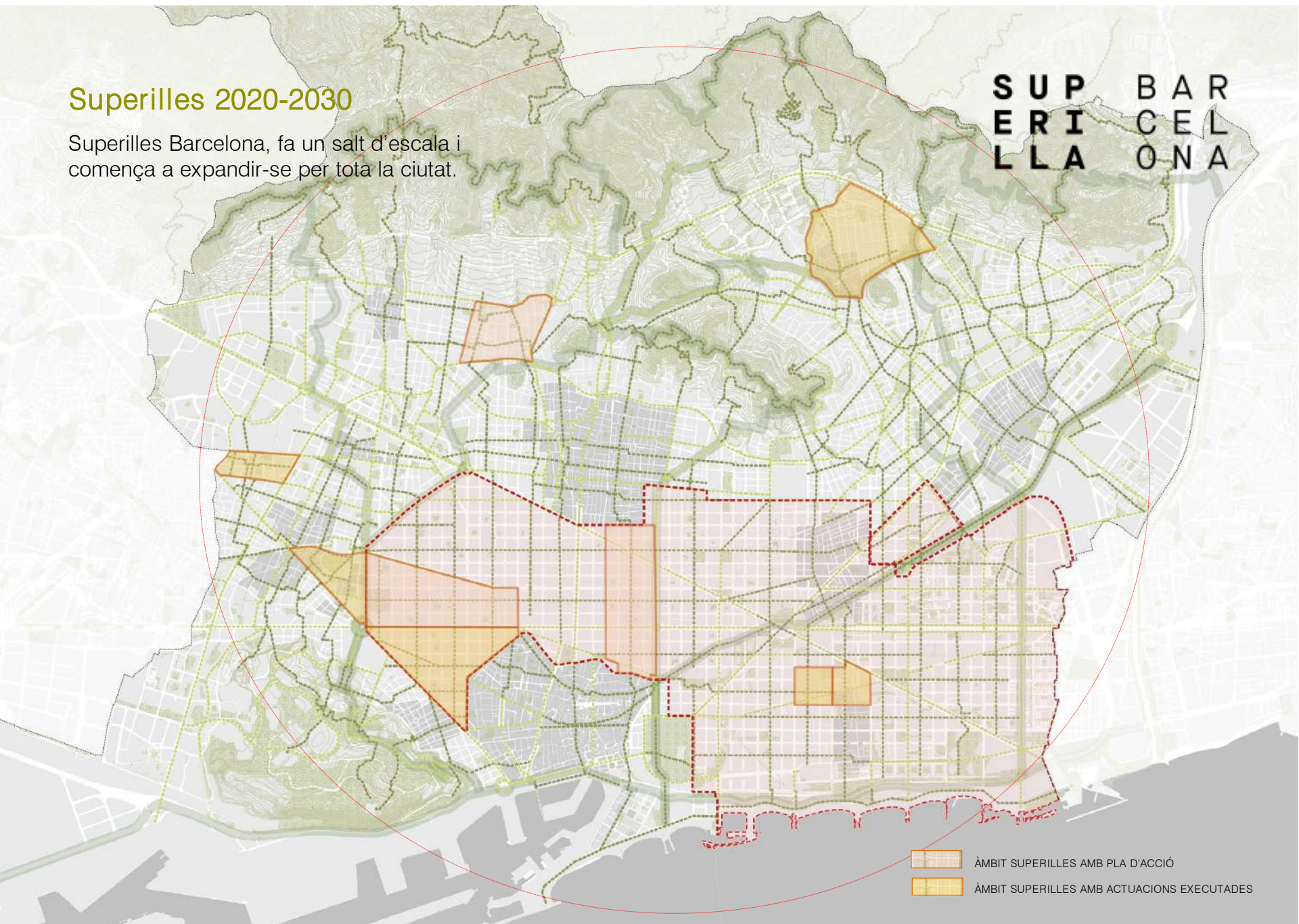




## Superilles 2020-2030

Superilles Barcelona, fa un salt d'escala i comença a expandir-se per tota la ciutat.

SUP BAR  
ERI CEL  
LLA ONA



# 02

PER QUÈ EL  
PROGRAMA  
SUPERILLES A  
BARCELONA?



## OBJECTIUS

S U P    B A R  
E R I    C E L  
L L A    O N A

L'Ajuntament de Barcelona vol construir un **model de ciutat** que disposi d'un espai públic...

- Més segur i saludable.
- Que afavoreixi les relacions socials.
- Que fomenti el comerç de proximitat.
- Que posi en el centre les necessitats dels nens i nenes i de la gent gran d'aquesta ciutat.

**Superilla Barcelona, és la fórmula per aconseguir aquest objectiu.**

És un model d'èxit, molt ben valorat allà on s'ha implantat i amb prestigi internacional.





# PROBLEMÀTICA

S U P    B A R  
E R I    C E L  
L L A    O N A

Diversos **indicadors** dibuixen una **ciutat al límit de la seva capacitat** en relació a la qualitat de vida de les persones:

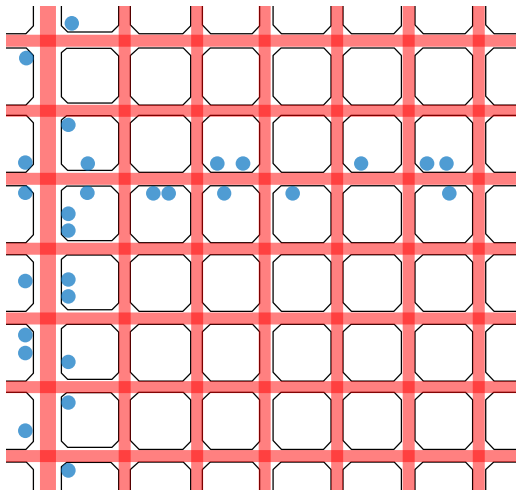
- **Alts nivells de contaminació**  
Nivells de contaminació molt per sobre límit OMS.  
Nivells de contaminació que superen sovint límit normatiu UE.  
3.500 morts prematures/any per contaminació de PM10.
- **Manca d'espais verds**  
Barcelona és una de les ciutats amb menys espais verds d'Europa.  
Té 6,64 m2 d'espai verd urbà/habitant (sense Collserola).
- **Contaminació acústica**  
El 53,87% de la població està exposada a nivells de 60-70 dBA  
La OMS recomana 65 dBA com a valor límit.  
La principal font de soroll és el trànsit.
- **Alta accidentalitat viària**  
L'any 2014, 11.000 ferits per accidents de trànsit – 31 morts major incidència en motoristes i vianants.
- **Sedentarisme**  
1 de cada 5 menors d'edat presenten excés de pes.
- **Efecte illa de calor**  
Augment de fins a 4º de temperatura al centre de Barcelona.
- **Emissions de CO2**  
Necessitat de reducció de consum energètic i emissions d'efecte hivernacle. En el món de la mobilitat hi té una incidència significativa.



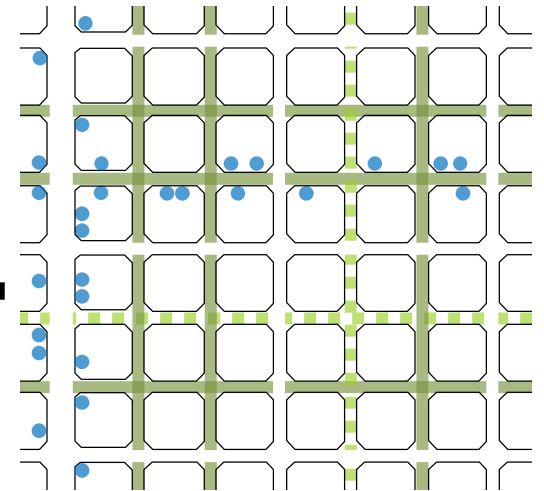
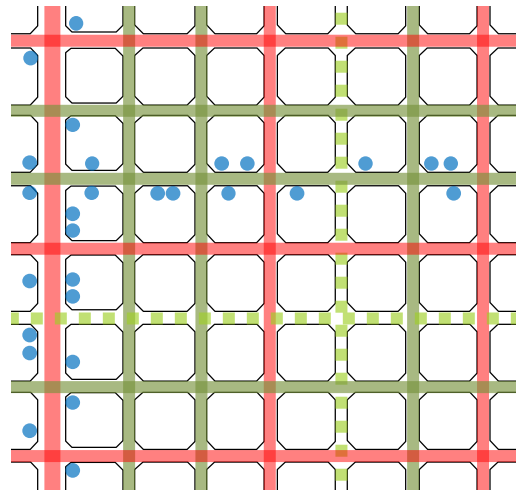
# MODEL

S U P B A R  
E R I C E L  
L L A O N A

Model actual



Model superilles



Prioritat



Circular

Prioritat



Habitar

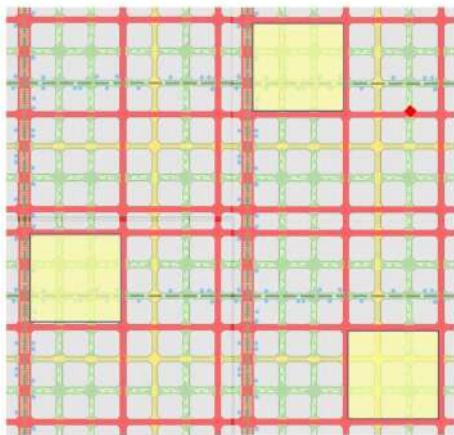
El Model Superilles reorganitza el funcionament dels carrers, **diversificant** els que serveixen al trànsit de pas i **qualificant** la resta de carrers per a altres funcions, com les d'esbarjo, l'estada i la implantació del verd i la biodiversitat.

## DESPLEGAMENT DEL MODEL

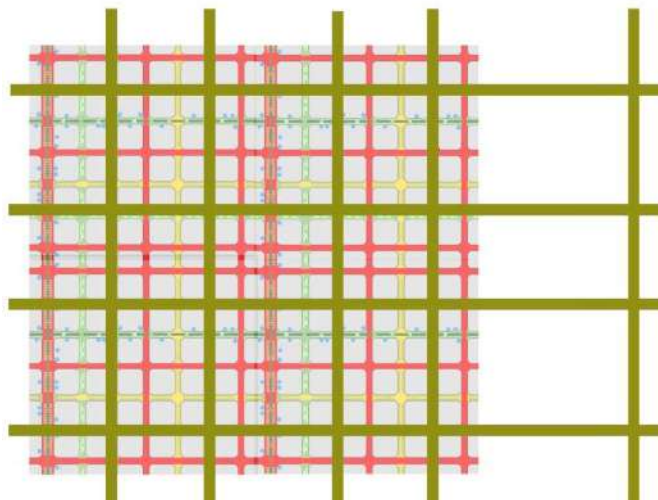
S U P    B A R  
E R I    C E L  
L L A    O N A

Volem que Superilles esdevingui el model de transformació de l'espai públic 100% Barcelona.

**Canvi d'enfoc:** Si abans actuàvem localment, en àmbits delimitats, ara volem **ampliar la mirada** i aspirem a que els canvis siguin **estructurals** i que **progressivament** s'estenguin per tota la ciutat



Estratègia d'implantació per àrees



Estratègia d'implantació per eixos verds



# LÍNIES DE MILLORA

SUP BAR  
ERI CEL  
LLA ONA

## LÍNIES DE MILLORA:

01 MOBILITAT

02 QUALITAT DE L'ESPAI PÚBLIC

03 MEDI AMBIENT

04 ACTIVITATS



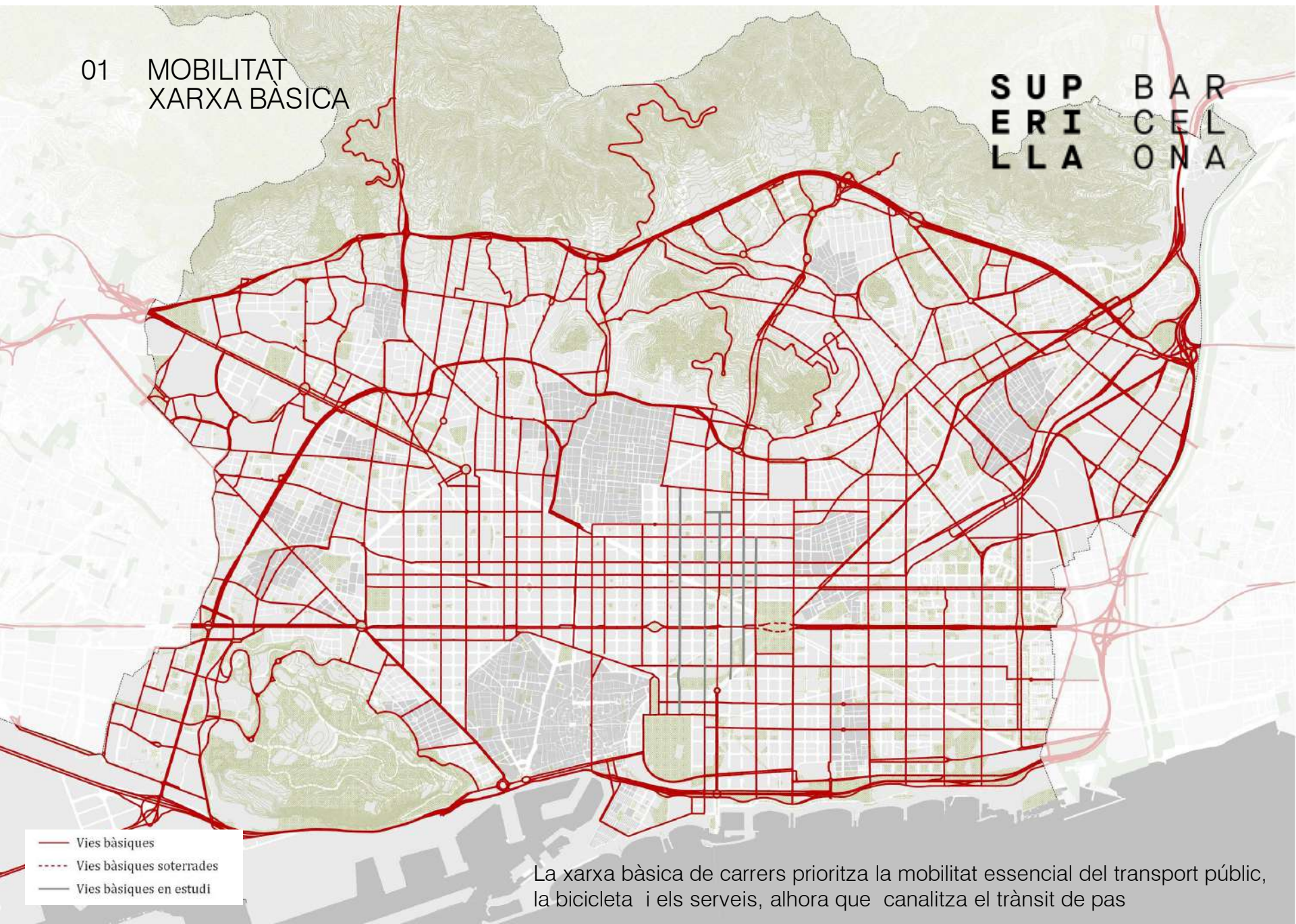
## OBJECTIUS

- **Reorganitzar funcionalment els carrers**, invertint l'actual distribució de l'espai públic entre vehicles i persones, prioritizant el ciutadà.
- **Disminuir la intensitat de trànsit rodat de pas.**
- Diversificar les **xarxes funcionals de mobilitat** (vianants, bici, transport públic i vehicle privat) i **adaptar segons el grau de connectivitat** d'aquestes segons sigui a nivell ciutat, districte o barri.
- Potenciar i millorar **la mobilitat activa: a peu i en bicicleta.**
- Prioritzar els modes de **transport més sostenibles: transport públic.**
- **Repartir l'espai just i necessari** per a cada mode de mobilitat.
- **Adaptar** el model d'organització de l'espai públic **als diferents teixits urbans** de la ciutat.



01 MOBILITAT  
XARXA BÀSICA

SUP BAR  
ERI CEL  
LLA ONA



- Vies bàsiques
- - - Vies bàsiques soterrades
- Vies bàsiques en estudi

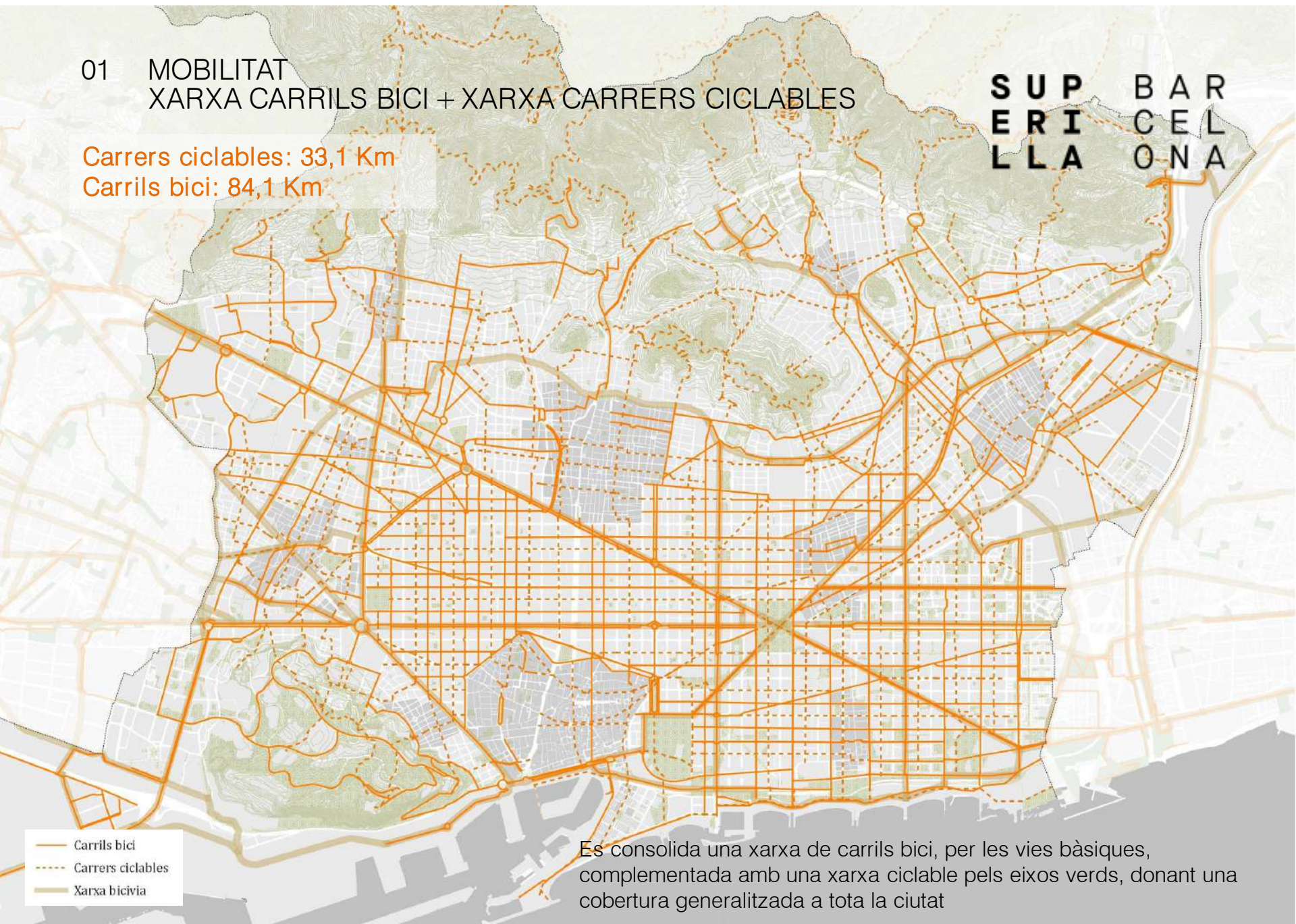
La xarxa bàsica de carrers prioritza la mobilitat essencial del transport públic, la bicicleta i els serveis, alhora que canalitza el trànsit de pas



01 MOBILITAT  
XARXA CARRILS BICI + XARXA CARRERS CICLABLES

Carrers ciclables: 33,1 Km  
Carrils bici: 84,1 Km

SUP BAR  
ERI CEL  
LLA ONA



- Carrils bici
- - - Carrers ciclables
- Xarxa bicivía

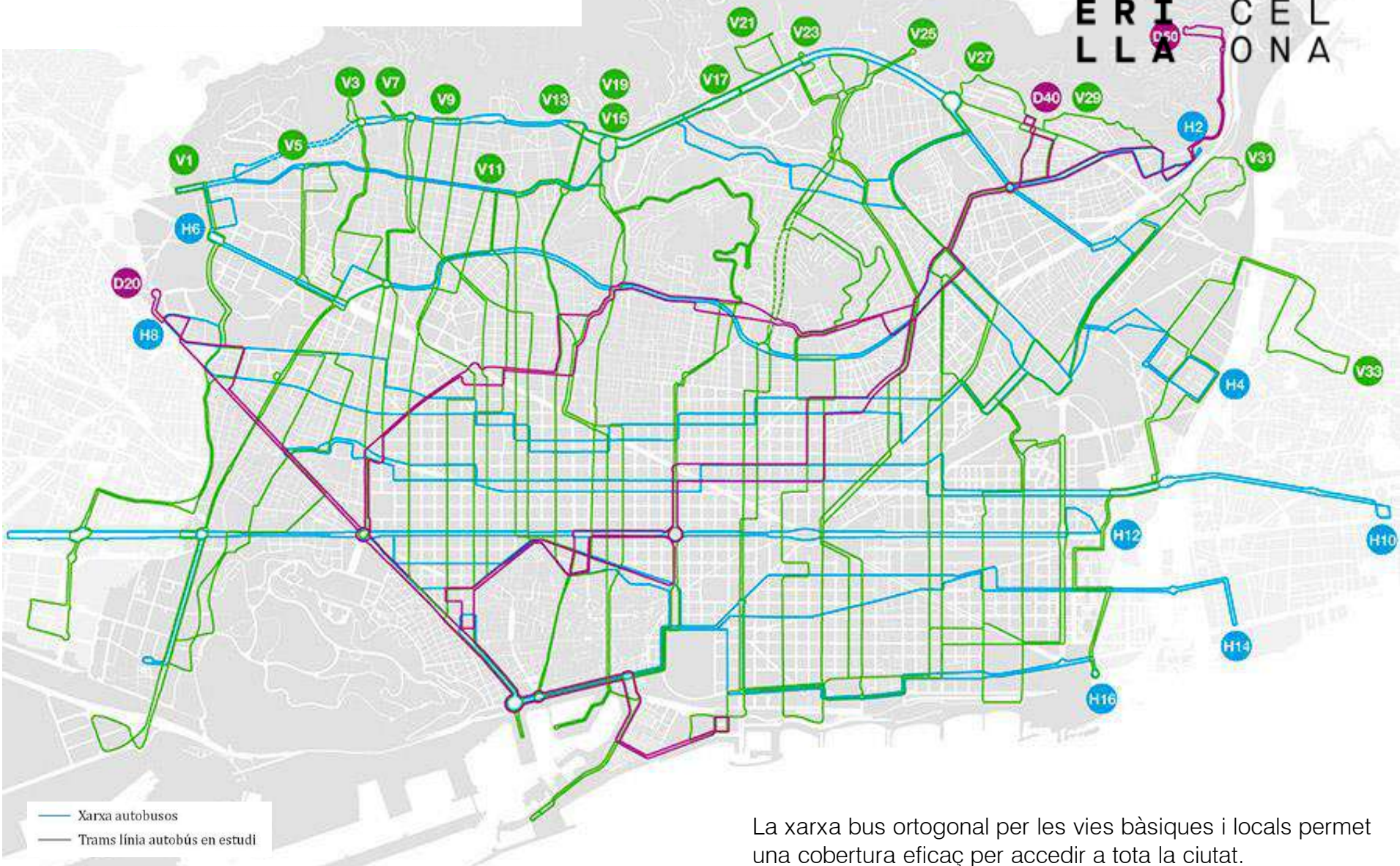
Es consolida una xarxa de carrils bici, per les vies bàsiques, complementada amb una xarxa ciclable pels eixos verds, donant una cobertura generalitzada a tota la ciutat



# 01 MOBILITAT XARXA AUTOBUSOS

SUP  
ERT  
LLA

BAR  
CEL  
ONA



La xarxa bus ortogonal per les vies bàsiques i locals permet una cobertura eficaç per accedir a tota la ciutat.

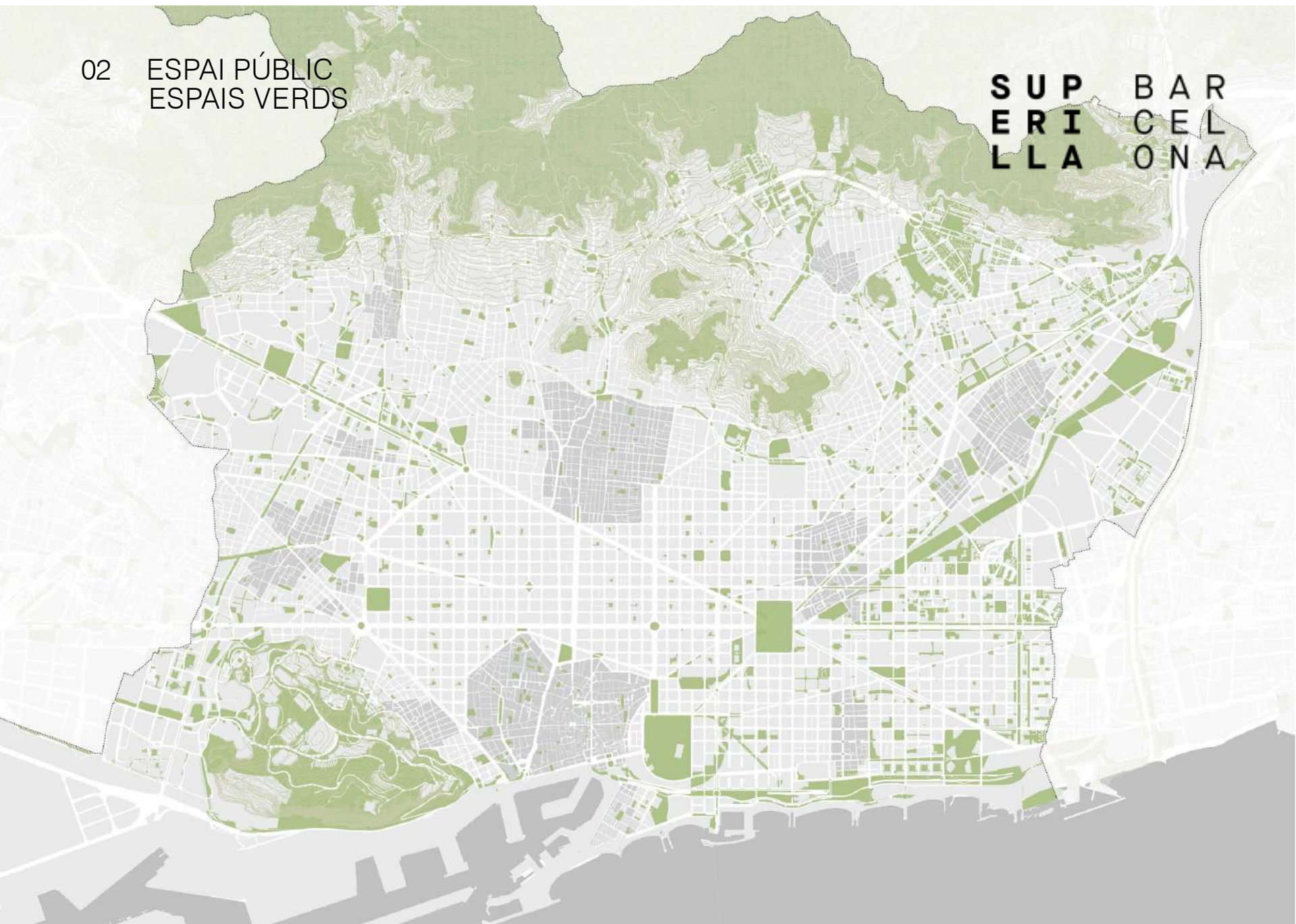
### OBJECTIUS

- Crear **zones d'estada** confortables, segures, que afavoreixin la socialització i el gaudi de la ciutat per a tots tipus de persona i col·lectius (infants, joves, dones, homes, gent gran, PAD, etc.)
- Potenciar una **ciutat jugable**, més enllà de les àrees de joc específiques.
- Millorar els **entorns escolars**.
- Millorar els **entorns assistencials**.
- Crear una xarxa de **recorreguts segurs** que facilitin l'**autonomia** dels nens i nenes.
- Potenciar l'**accessibilitat** per tothom.
- Crear **zones lliures** per a les **activitats cíviques comunitàries**.



02 ESPAI PÚBLIC  
ESPAIS VERDS

SUP BAR  
ERI CEL  
LLA ONA





## 02 ESPAI PÚBLIC EIXOS VERDS

Eixos verds: 183,6 Km

SUP  
ERI  
LLA

BAR  
CEL  
ONA

- Eix verd prioritat vianant
- Eix verd sense prioritat vianant
- En estudi
- Corredors verds urbans

Els eixos verds creen una nova infraestructura ambiental. Un guany d'espai públic per als vianants, amb espais d'estada i forta presència de verd

## OBJECTIUS

- **Connectar** els **sistemes naturals** de la ciutat: Mar-Muntanya. Besòs-Llobregat.
- Incrementar les **superfícies verdes plantades** urbanes.
- Incrementar les **zones d'ombra**.
- Incrementar el **sòl permeable**.
- Incrementat la **biodiversitat**.
- Crear espais de **confort climàtic**.
- Disminuir la **contaminació de l'aire**
- Disminuir la **contaminació sonora**.
- **Fer simulacions a llarg termini del mapa de contaminació de l'aire i dels nivells de soroll**, en funció de la reducció del trànsit prevista i la màxima presència de vegetació i sòl permeable.

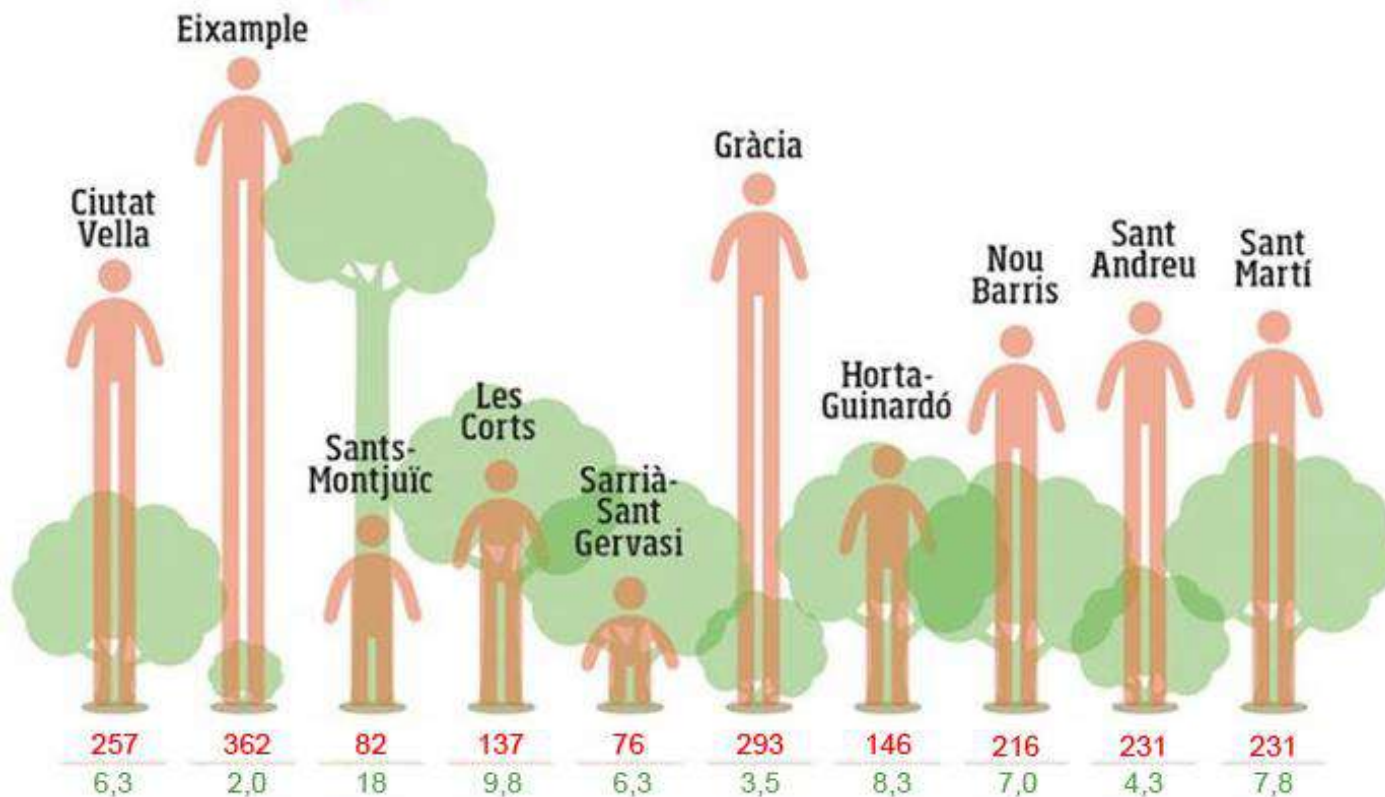


## Densitat de població i superfície de verd per habitant

Dades a Barcelona per districtes

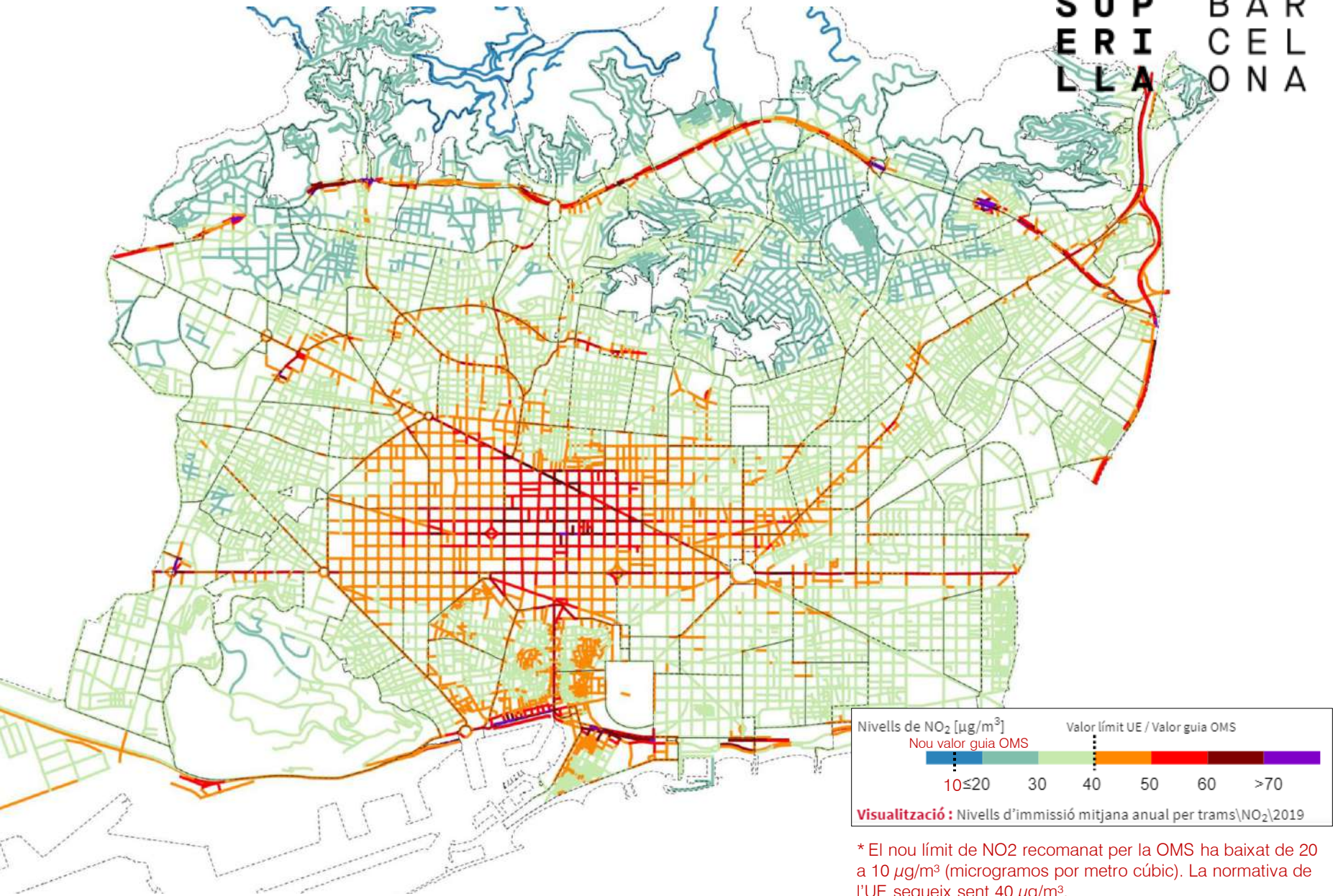
● Densitat en habitants per hectàrea (hab/ha) Dades 2020

● Superfície de verd en metres quadrats per habitant (m<sup>2</sup>/hab) Dades 2019



# 03 MEDI AMBIENT CONTAMINACIÓ NO2

SUP  
ERI  
LLA BAR  
CEL  
LONA

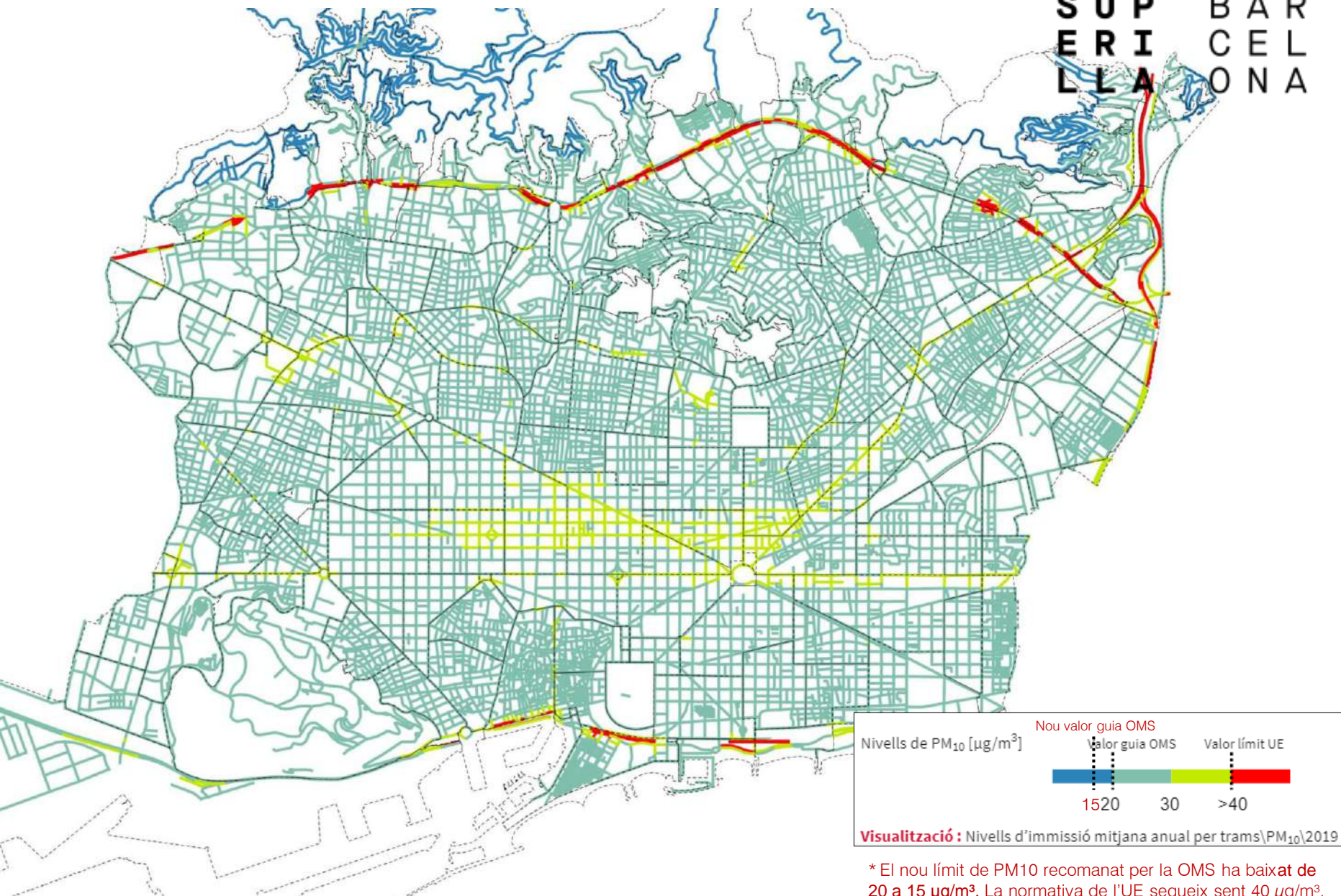


\* El nou límit de NO<sub>2</sub> recomanat per la OMS ha baixat de 20 a 10 µg/m<sup>3</sup> (microgramos por metro cúbic). La normativa de l'UE segueix sent 40 µg/m<sup>3</sup>.



# 03 MEDI AMBIENT CONTAMINACIÓ PM10

SUP  
ERI  
LLA BAR  
CEL  
LONA

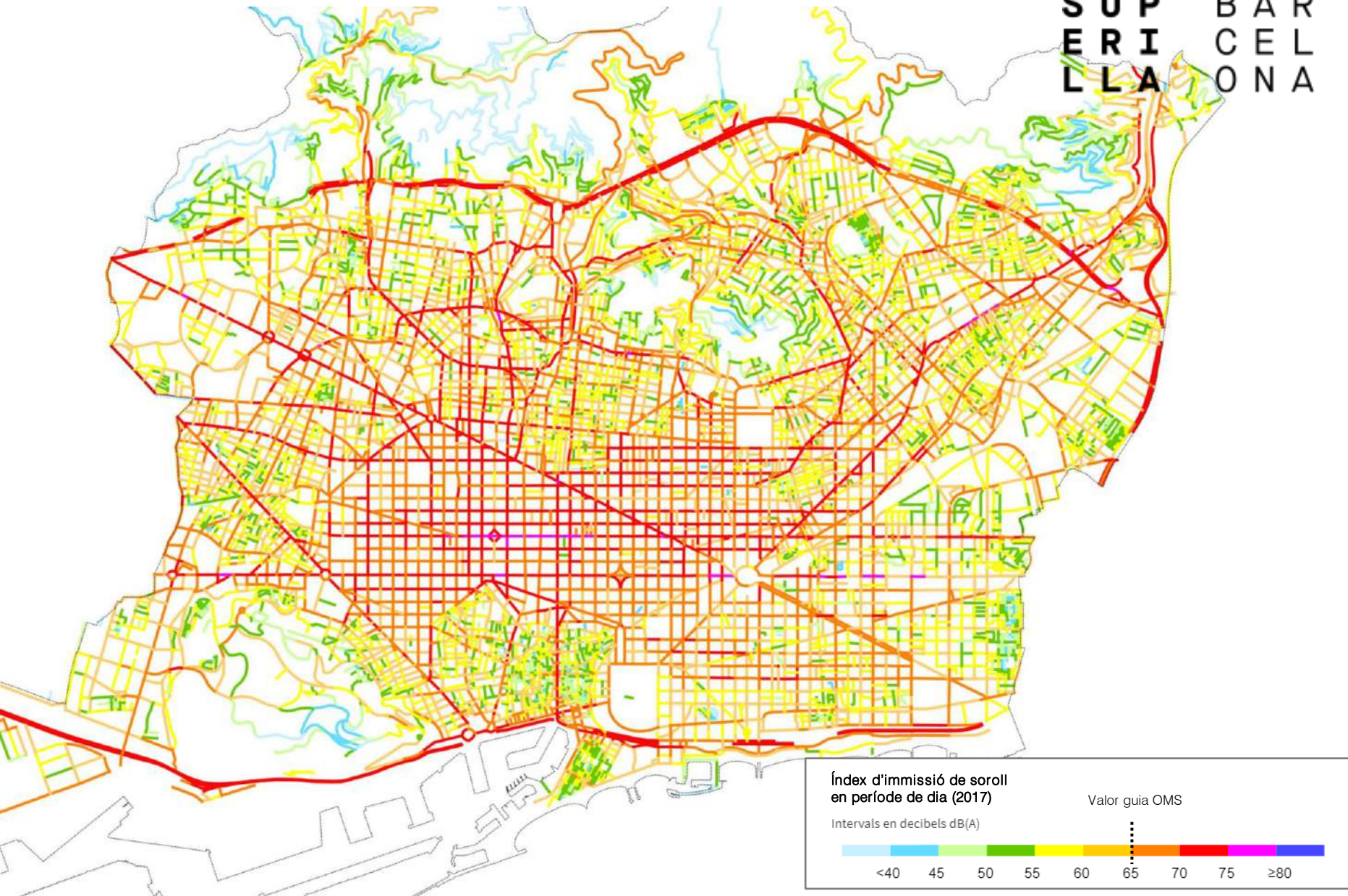




# 03 MEDI AMBIENT CONTAMINACIÓ ACÚSTICA

SUP  
ERI  
LLA

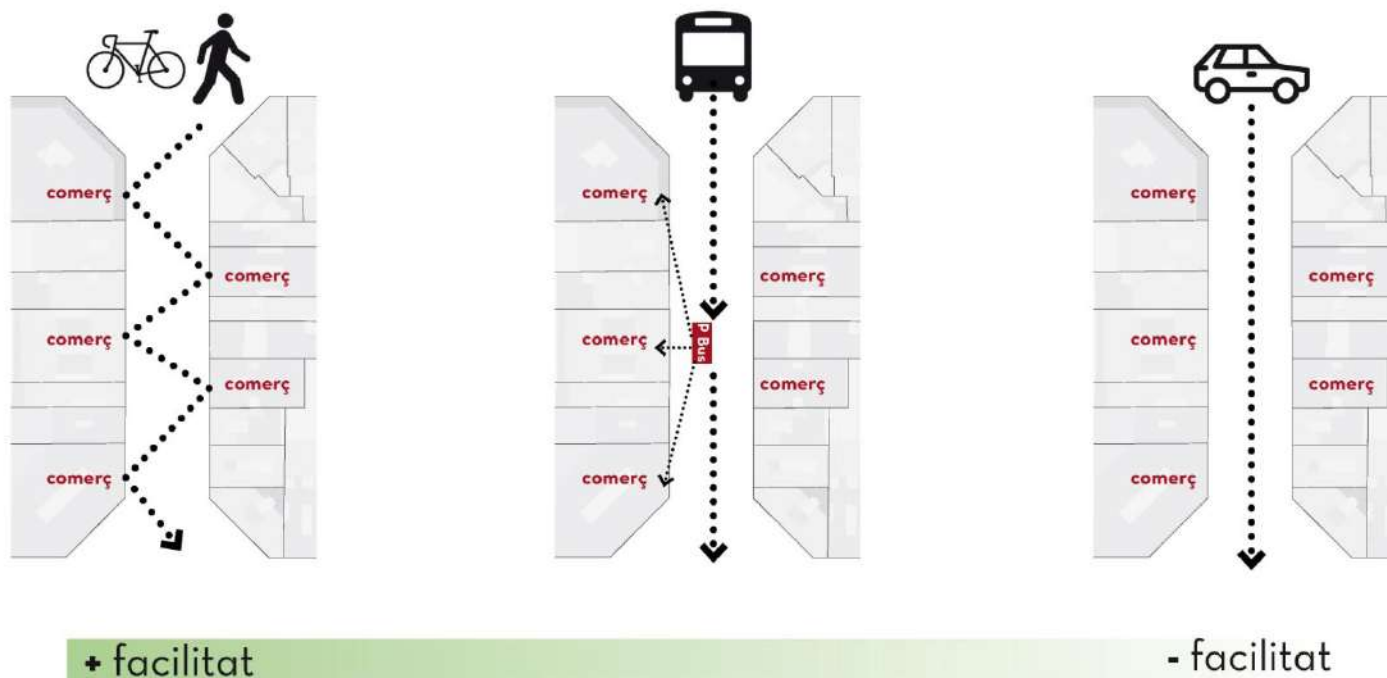
BAR  
CEL  
ONA



### OBJECTIUS

- Reforçar el **comerç local i de proximitat**
- Potenciar l'**afluència i la continuïtat a peu** d'accés al comerç local.
- Augmentar la **visibilitat** en els **recorreguts de vianants**.
- **Racionalitzar** les operacions de **càrrega i descàrrega**.
- **Racionalitzar** la **ocupació** de l'espai per **terrasses**.
- Potenciar la **mixicitat d'activitats** amb els **Plans d'Usos**
- **Estendre** les **millores homogèniament** per no crear pols d'atracció focal.

El mode de transport utilitzat per les persones que passen per davant del comerç determina facilitat de les persones a accedir-hi.



Més gent amb facilitat d'accés als locals genera més activitat comercial.

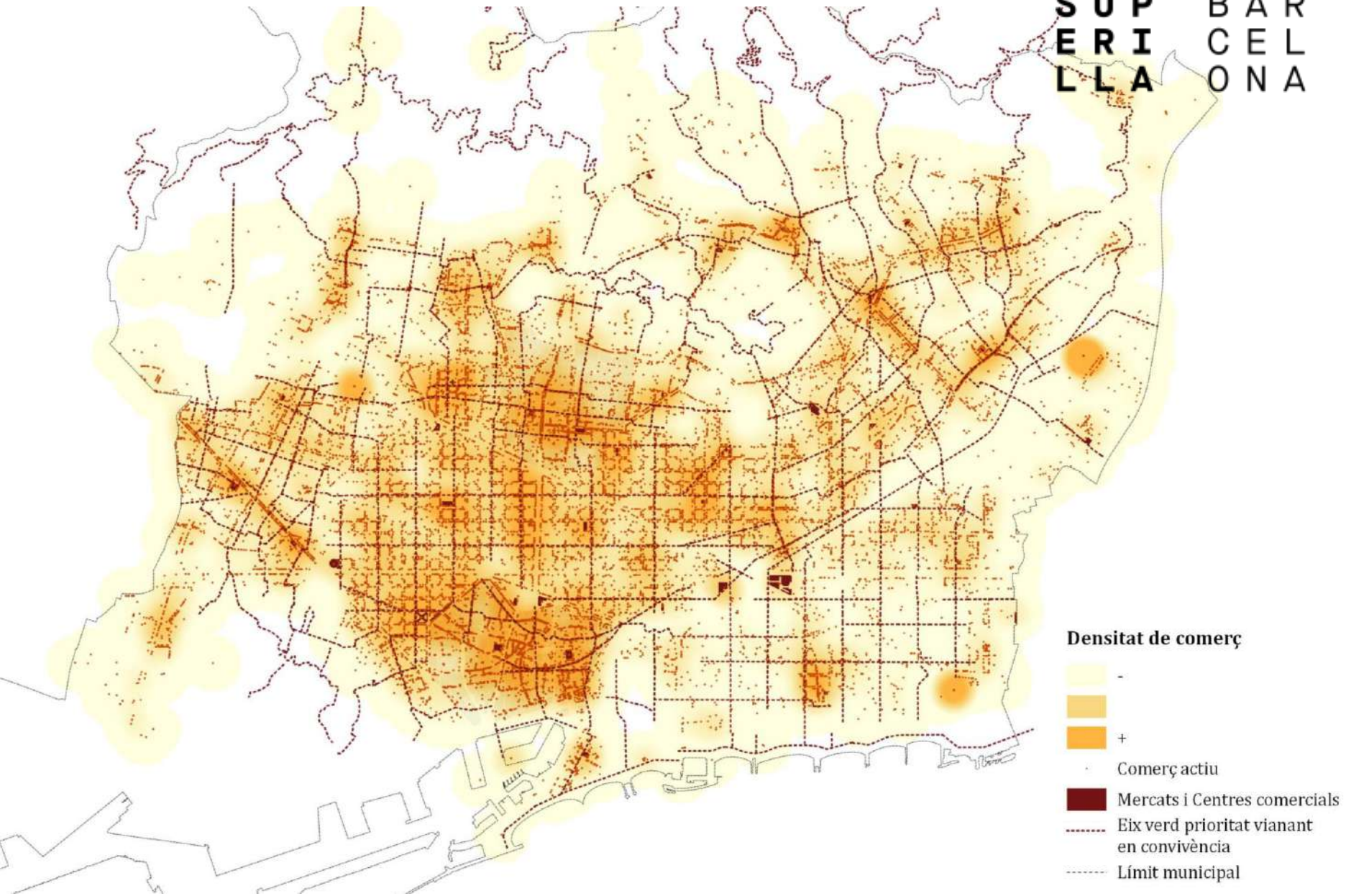
**+MILLORES → + PERSONES → + ACTIVITAT COMERCIAL**



# 04 ACTIVITATS

SUP  
ERI  
LLA

BAR  
CEL  
ONA







SUP BAR  
ERI CEL  
LLA ONA





SUP BAR  
ERI CEL  
LLA ONA





S U P    B A R  
E R I    C E L  
L L A    O N A

03

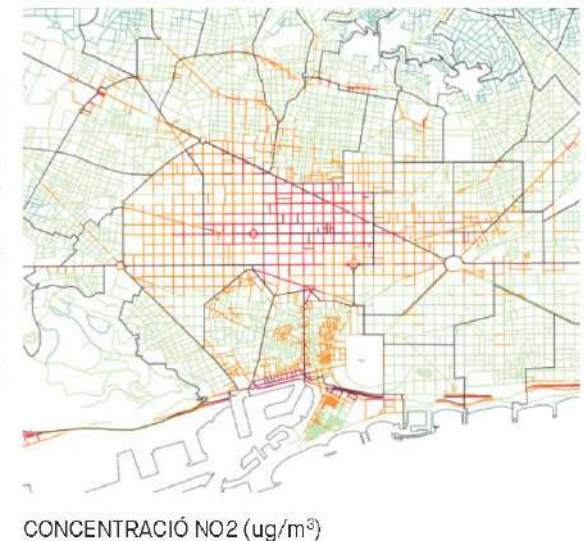
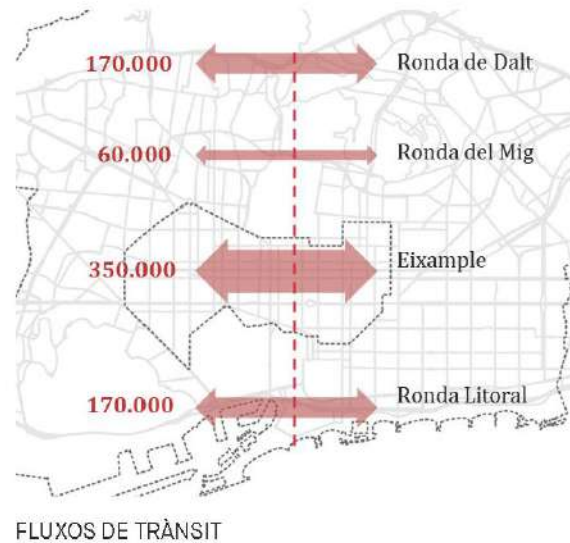
PER QUÈ ACTUEM  
A L'EIXAMPLE?

# URGÈNCIA I POTENCIAL DE L'EIXAMPLE

SUP  
ERI  
LLA BAR  
CEL  
ONA

La trama Cerdà és l'àmbit d'actuació prioritària degut a:

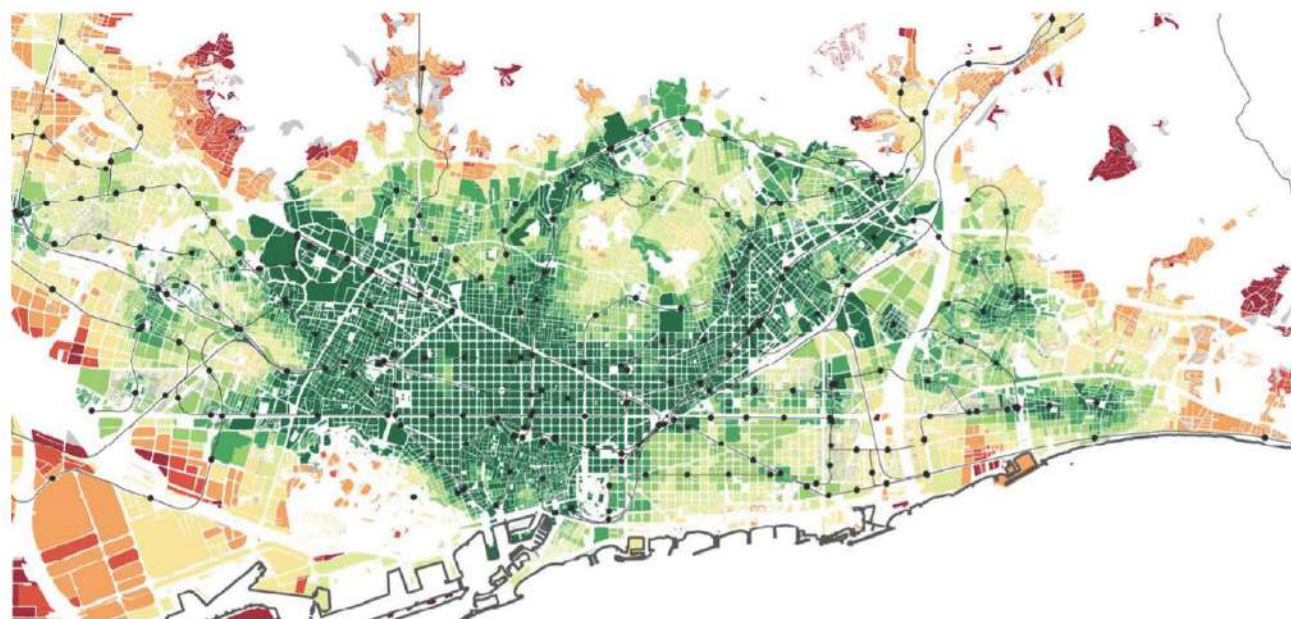
- Elevada contaminació ambiental (50 micrograms/m<sup>3</sup> de mitjana al 2019, quan l'OMS recomana no superar els 40 micrograms/m<sup>3</sup>)
- Gran volum de trànsit de pas que només vol creuar la ciutat.
- Manca d'espai públic i verd ( 2m<sup>2</sup>/habitant)
- Potencial d'irradiació cap a la resta de la ciutat.



# PROXIMITAT COMBINADA A LA OFERTA DE SERVEIS DE TRANSPORT PÚBLIC

S U P B A R  
E R I C E L  
L A O N A

- L'Eixample és un dels territoris amb una xarxa de transport públic més potent.
- La proposta d'eixos verds potencia l'accessibilitat en transport públic en aquest territori.





# EIXOS VERDS I PLACES HORITZO 2030

SUP  
ER  
LLA BAR  
CEL  
ONA

## VISIÓ DE FUTUR

Que tots els ciutadans de l'Eixample disposin d'una plaça o un eix verd a 200 metres com a màxim, millorant de forma especialment significativa l'oferta d'espais de trobada i gaudi a la zona de l'Eixample

— EIXOS VERDS AMB PRIORITAT VIANANT





# FONAMENTS DEL NOU MODEL: EIXOS VERDS I PLACES

**S U P**    **B A R**  
**E R I**    **C E L**  
**L L A**    **O N A**

## EIXOS VERDS (CARRERS)

Carrers pacificats, de preferència per als vianants, amb llocs d'estada, més verd, espais de relació, joc i gaudi...

## PLACES

Als encreuaments dels eixos sorgeixen noves places, convertides en espais d'estada confortables, amb més verd, jocs infantils...

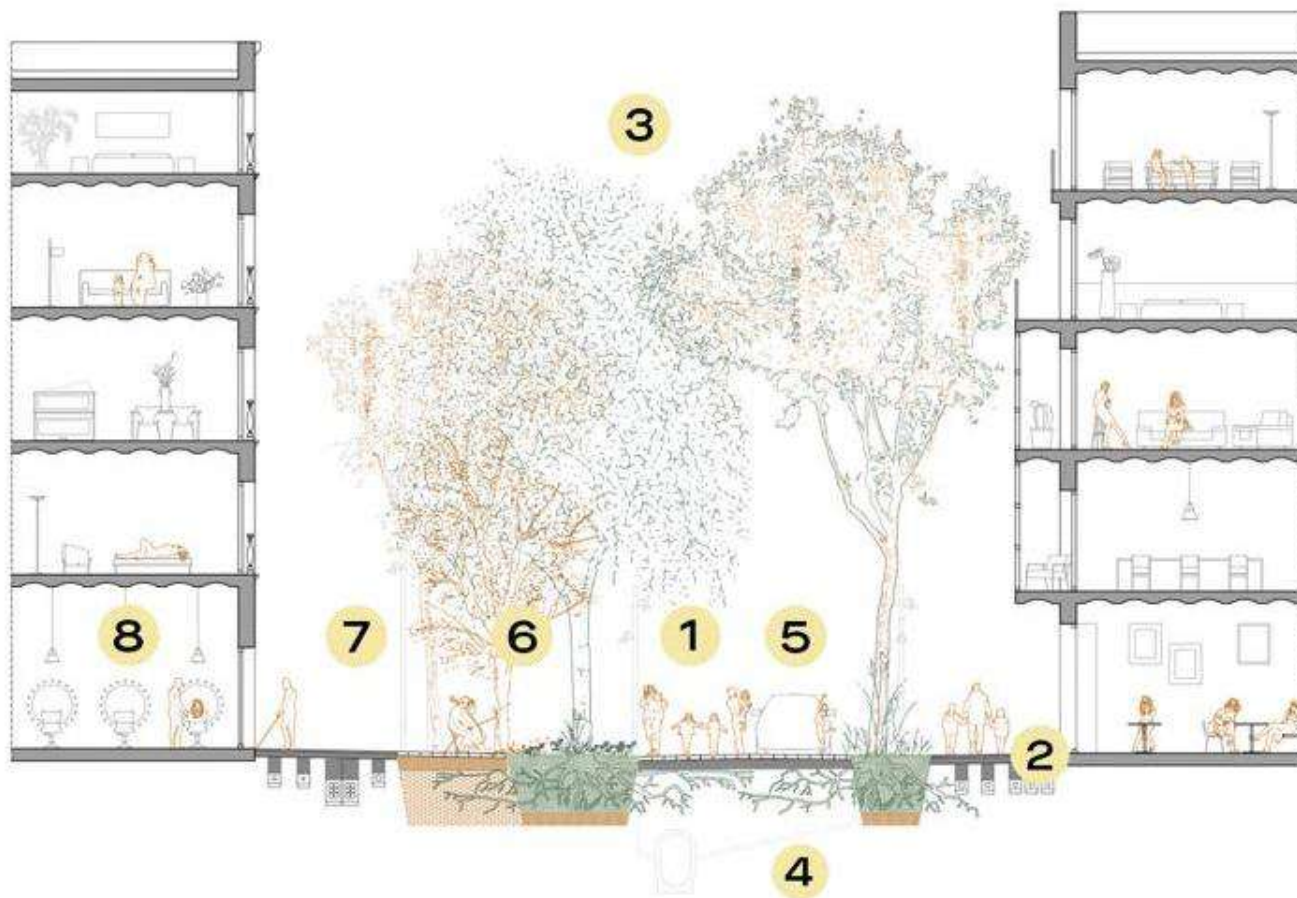




# FONAMENTS DEL NOU MODEL: EIXOS VERDS I PLACES

# EL CARRER DEL SEGLE XX

S U P B A R  
E R I C E L  
L L A O N A



- 1 Pensats per a les persones, per fer-hi vida, i accessibles per a tothom. Els cotxes seran agents convidats.
- 2 Plataforma única. Desapareix l'asfalt i s'emprarà el panot i el granet.
- 3 Explosió del verd: més arbres i més frondosos, que ocupen també el centre del carrer.
- 4 Carrers sostenibles: terrenys més fèrtils per a l'arbrat i reutilització de l'aigua de pluja.
- 5 Es garanteix el pes dels serveis urbans i vehicles d'emergència.
- 6 Per fer-hi vida al carrer: nous espais d'estada, més mobiliari urbà i zones de joc infantil.
- 7 Una nova atmosfera: una nova il·luminació pensada per a les persones.
- 8 Carrers que fomenten el comerç de proximitat.

FONAMENTS DEL  
NOU MODEL:  
EIXOS VERDS I PLACES

PLAÇA  
(2.000 M<sup>2</sup>)

S U P    B A R  
E R I    C E L  
L L A    O N A

Espai de 2.000 m<sup>2</sup> aprox. que ocuparan les futures places de barri de l'Eixample.  
Espai similar a una plaça de Gràcia.

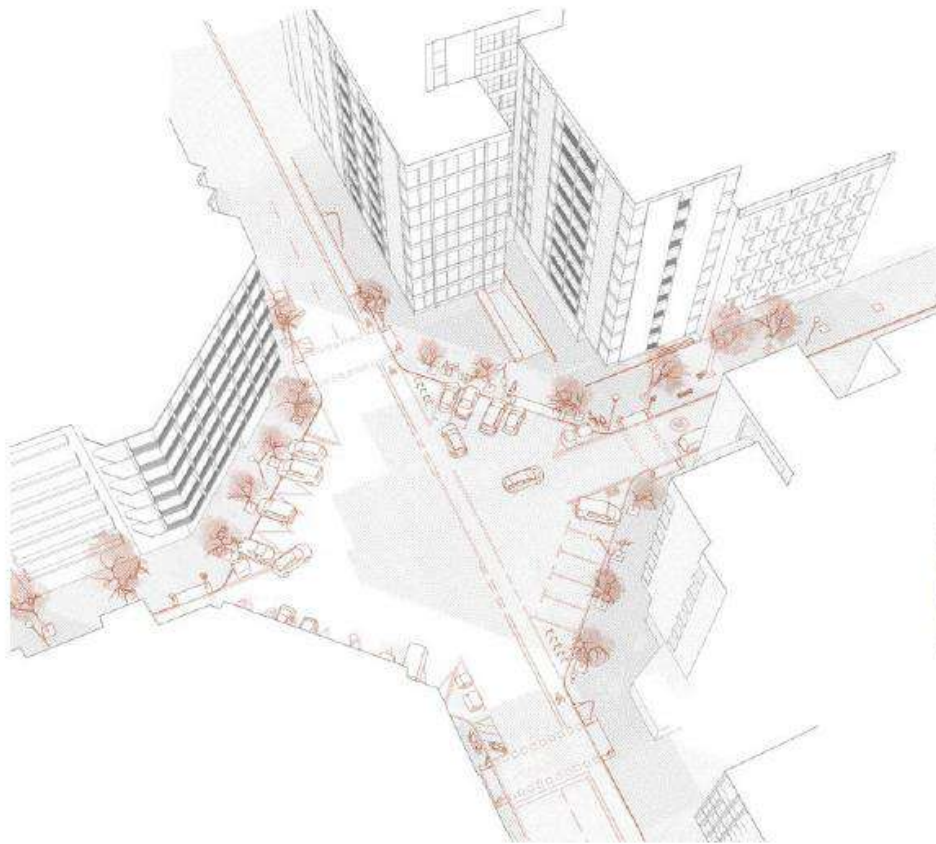




FONAMENTS DEL  
NOU MODEL:  
EIXOS VERDS I PLACES

DE LA CRUÏLLA  
A LA PLAÇA

SUP BAR  
ERI CEL  
LLA ONA





## PARTICIPACIÓ FASE 1: Nou Model d'Espai Públic

Participació Ciutat i Districtes

### TAULES I CONSELLS

Taula d'Emergència Climàtica del Districte de l'Eixample

Taula Contra la Contaminació Aire

Grup d'Accessibilitat de la Xarxa d'Accessibilitat i Vida Independent

Xarxa Barcelona + Sostenible

Consell de les Dones

Entitats de Comerç de l'Eixample

Pacte per la Mobilitat

Consells de barri de la Dreta de l'Eixample

Consell de barri de l'Esquerra de l'Eixample

Consell de barri de la Sagrada Família

## PARTICIPACIÓ FASE 1: Nou Model d'Espai Públic

Grup Impulsor Superilla Barcelona  
**ENTITATS I COL·LECTIUS**

AAVV Esquerra Eixample  
 AFA Escola Diputació  
 AFA Escola Mallorca  
 AFA Escola Xirinacs  
 AFI Escola Entença  
 AMPA Escola Joan Miró  
 AMPA Escola Llorers  
 Associació Jardins d'Emma  
 Ateneu Àgora del carrer Consell  
 Aula Ambiental Sagrada Família  
 AVV de l'Eixample Dreta  
 AVV Esquerra Eixample  
 Ballets de Catalunya / RC  
 Biblioteca Joan Miró  
 Biblioteca Agustí Centelles  
 Bicicletes Castells  
 Camí Amic  
 Casal de Joves La Dreixa  
 Casal de Joves Queix  
 Centre Esplai Boix  
 Col·lectiu Veïnal Illa Verda  
 Coordinadora Infantil i Juvenil de

l'Eixample  
 COREIXAMPLE  
 Eix Comercial Nou Eixample  
 Eixample Sostenible  
 Encara en Acció  
 Espai Associatiu Lola Anglada  
 ESPAIBICI  
 Fem Sant Antoni  
 GlxSU  
 Maquina Motors  
 MERCAT DE LA CONCEPCIÓ  
 Mercat de Pagès  
 ÒMNIUM Dreta Eixample  
 PLATAFORMA CARRER GIRONA  
 President AV. S. Antoni  
 Representants AFA Dreta  
 SAC (Sant Antoni Comerç)  
 Som Sant Antoni

### Entitats dels barris de SF - Gràcia - FP

AAVV Grassot  
 AAVV Passeig Sant Joan  
 Associació Comerciants Pare  
 Claret  
 Associació de Veïns i Veïnes Fort  
 Pienc  
 AVV Sagrada Família  
 Col·lectiu Superilla Grassot  
 Eix Comercial Fort Pienc  
 EIX COMERCIAL SAGRADA  
 FAMÍLIA  
 ENCANTS NOUS EIX  
 COMERCIAL  
 GAUDÍ SHOPPING

## PARTICIPACIÓ FASE 1: Nou Model d'Espai Públic

Participació Eixample  
**GRUP IMPULSOR SUPERILLA BARCELONA**



Treball sobre el model superilles: **concepte i criteris d'urbanització**









SUP BAR  
ERI CEL  
LLA ONA





SUP BAR  
ERI CEL  
LLA ONA



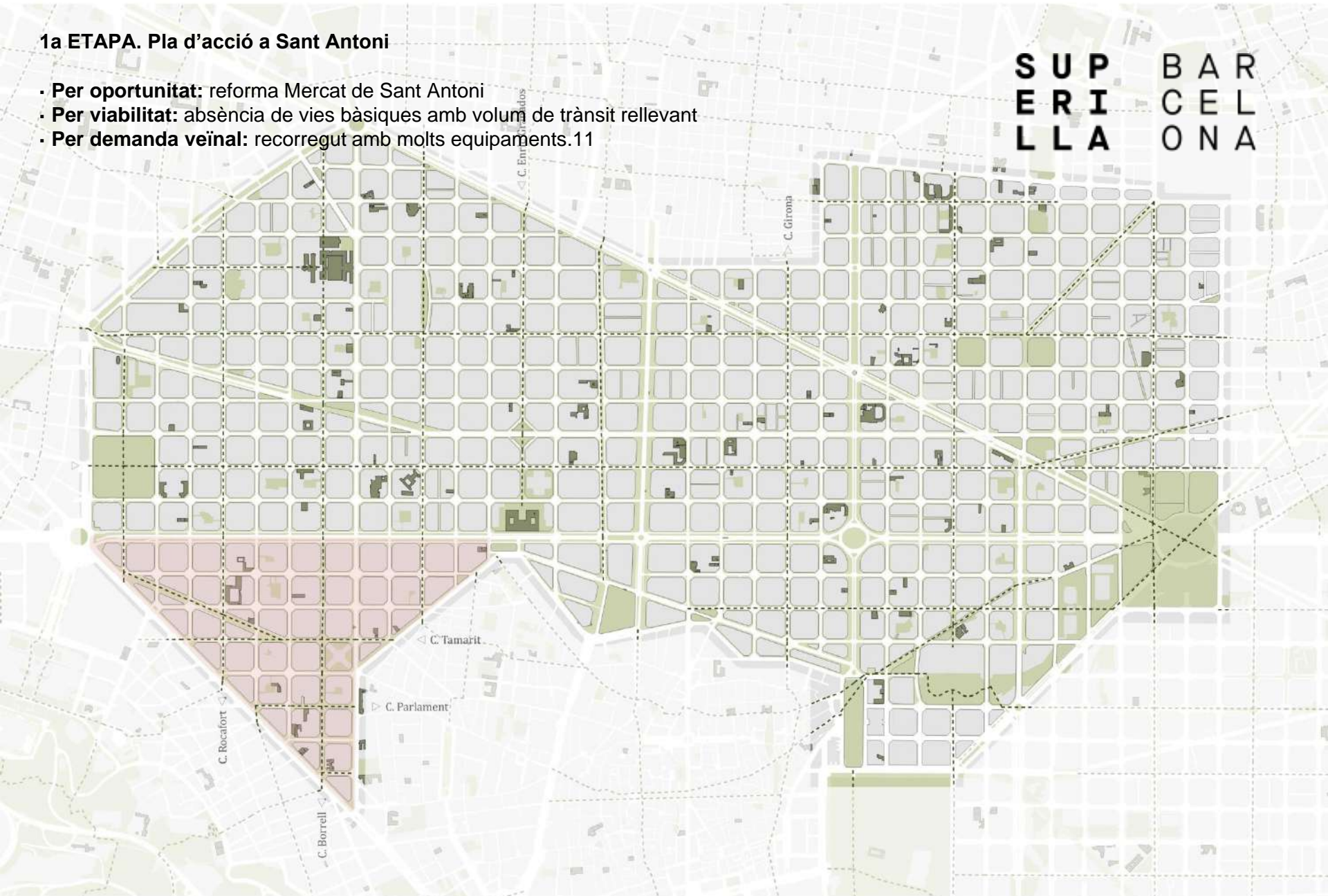
# 04

IMPLANTACIÓ DEL PROGRAMA A  
SAGRADA FAMÍLIA, CAMP DEL  
GRASSOT I FORT PIENC

## 1a ETAPA. Pla d'acció a Sant Antoni

- **Per oportunitat:** reforma Mercat de Sant Antoni
- **Per viabilitat:** absència de vies bàsiques amb volum de trànsit rellevant
- **Per demanda veïnal:** recorregut amb molts equipaments.11

SUP BAR  
ERI CEL  
LLA ONA

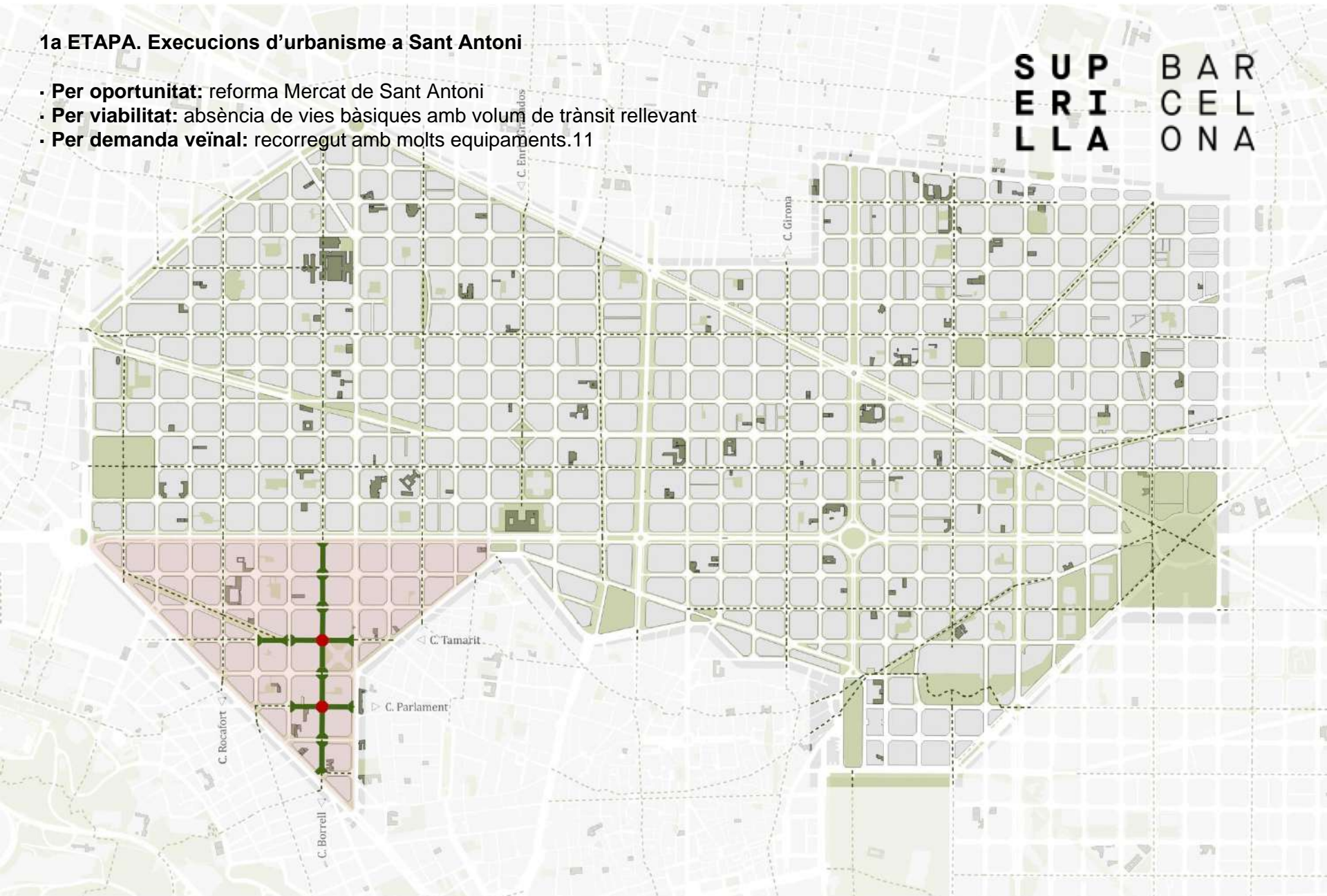




## 1a ETAPA. Execucions d'urbanisme a Sant Antoni

- **Per oportunitat:** reforma Mercat de Sant Antoni
- **Per viabilitat:** absència de vies bàsiques amb volum de trànsit rellevant
- **Per demanda veïnal:** recorregut amb molts equipaments.11

SUP BAR  
ERI CEL  
LLA ONA

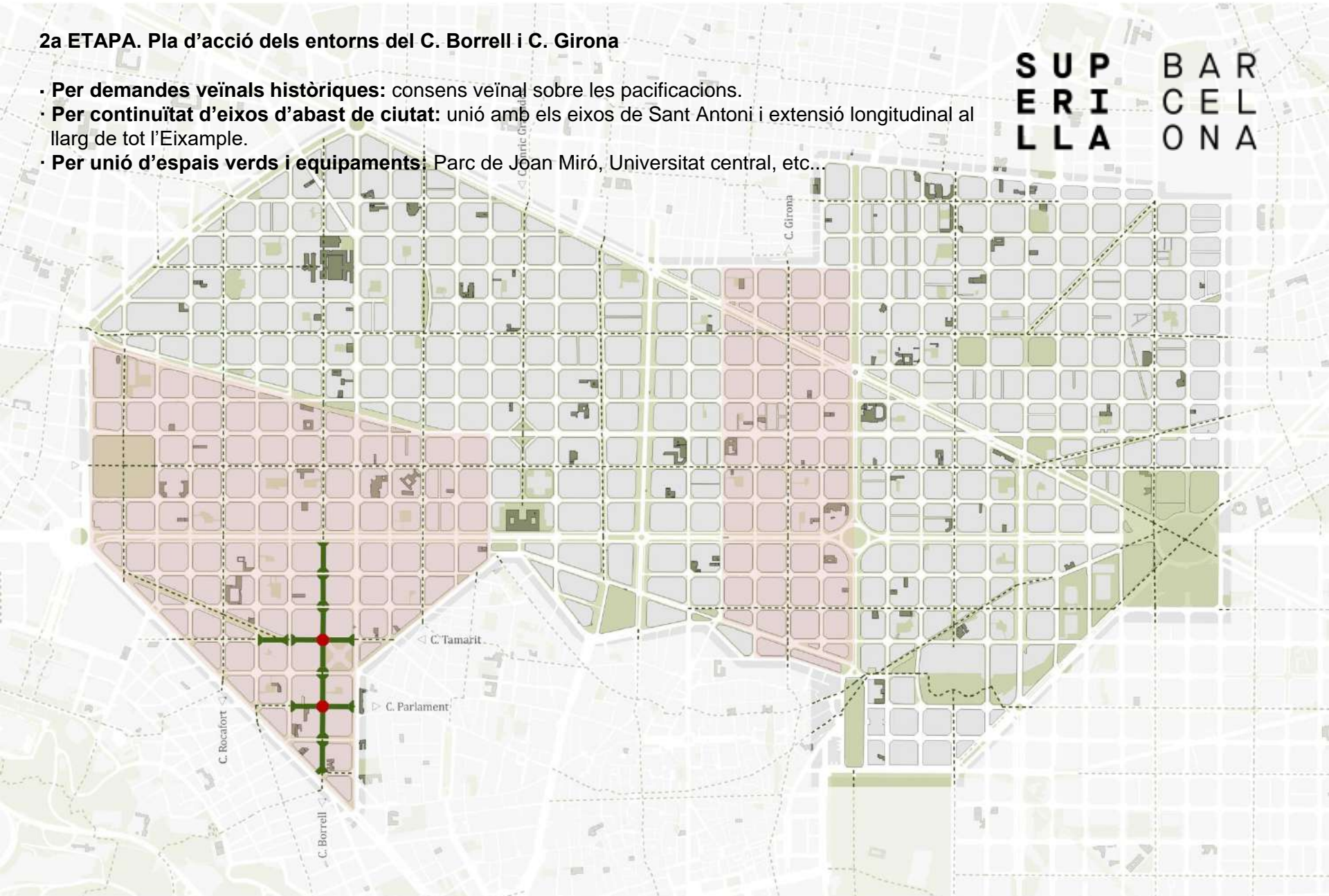


## 2a ETAPA. Pla d'acció dels entorns del C. Borrell i C. Girona

- **Per demandes veïnals històriques:** consens veïnal sobre les pacificacions.
- **Per continuïtat d'eixos d'abast de ciutat:** unió amb els eixos de Sant Antoni i extensió longitudinal al llarg de tot l'Eixample.
- **Per unió d'espais verds i equipaments:** Parc de Joan Miró, Universitat central, etc...

SUP  
ERI  
LLA

BAR  
CEL  
ONA

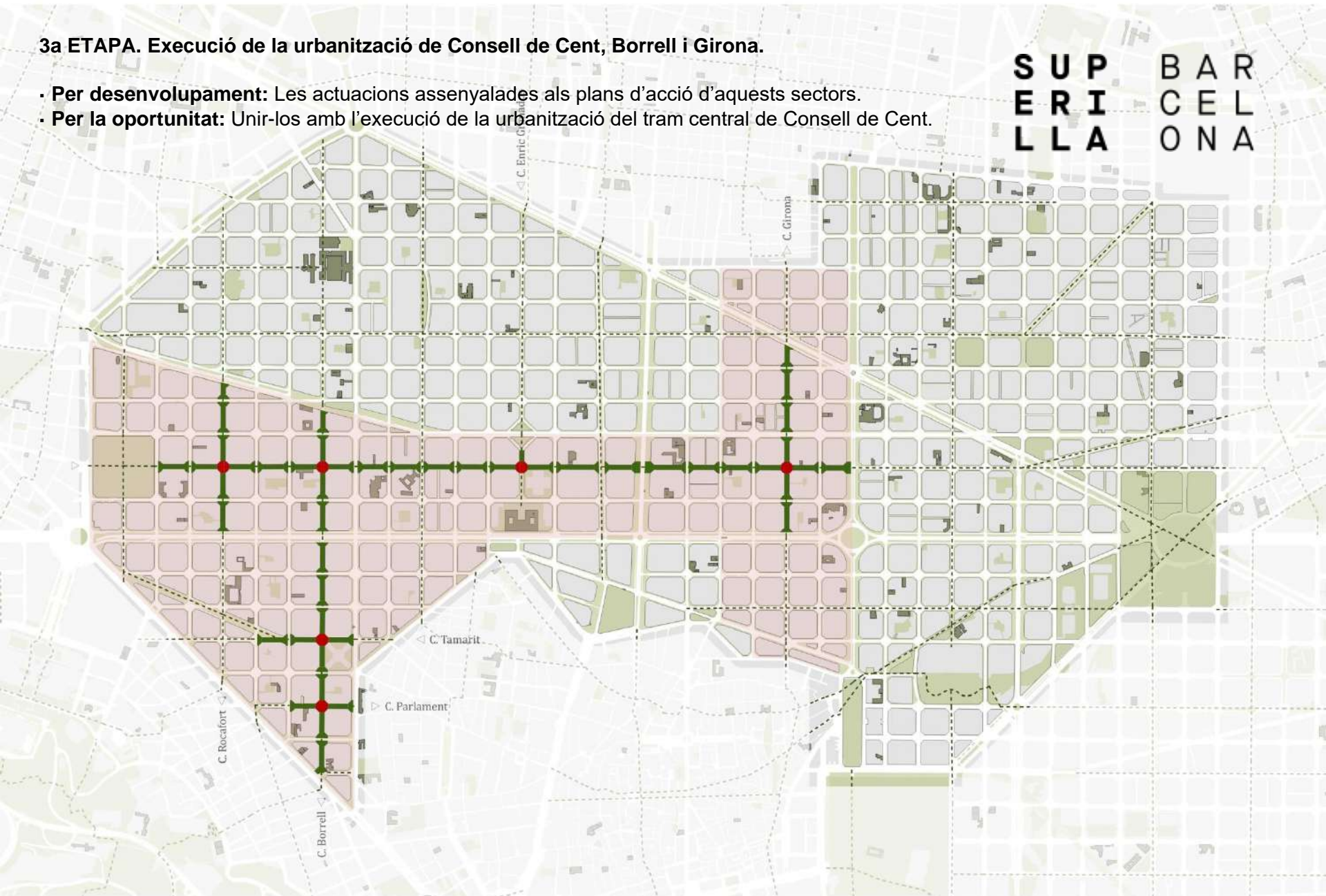




### 3a ETAPA. Execució de la urbanització de Consell de Cent, Borrell i Girona.

- **Per desenvolupament:** Les actuacions assenyalades als plans d'acció d'aquests sectors.
- **Per la oportunitat:** Unir-los amb l'execució de la urbanització del tram central de Consell de Cent.

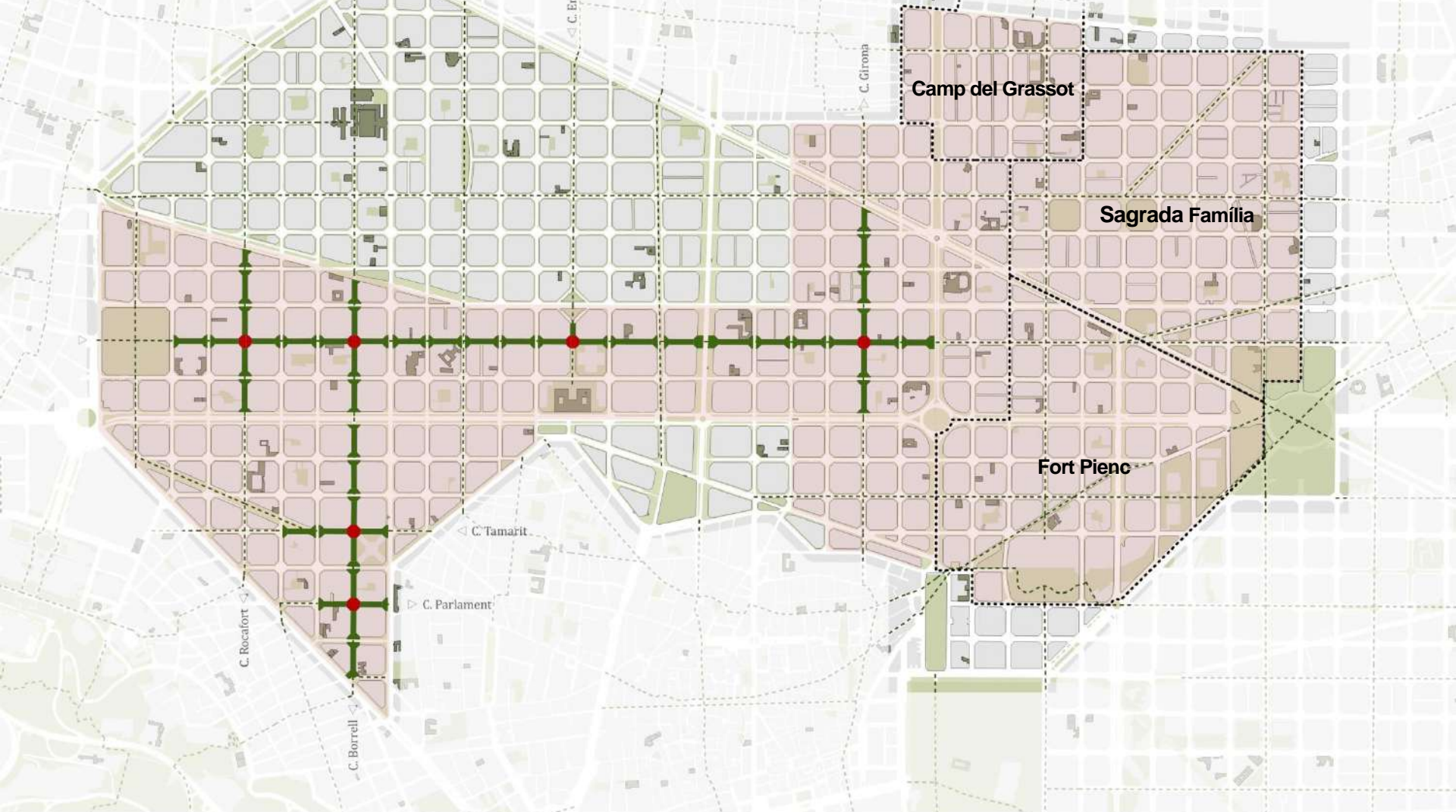
S U P    B A R  
E R I    C E L  
L L A    O N A



#### 4a ETAPA. Plans d'acció barris de Camp del Grassot, Sagrada Família i Fort Pienc:

- Per donar resposta a la demanda veïnal: Pacificació escoles, recorreguts de vianants.
- Per equilibrar les actuacions en els territoris de la trama Cerdà central: Nous eixos verticals.
- Per completar la xarxa d'eixos verds ja executada: enllaçar amb Consell de Cent.

S U P  
E R I  
L L A      B A R  
            C E L  
            O N A



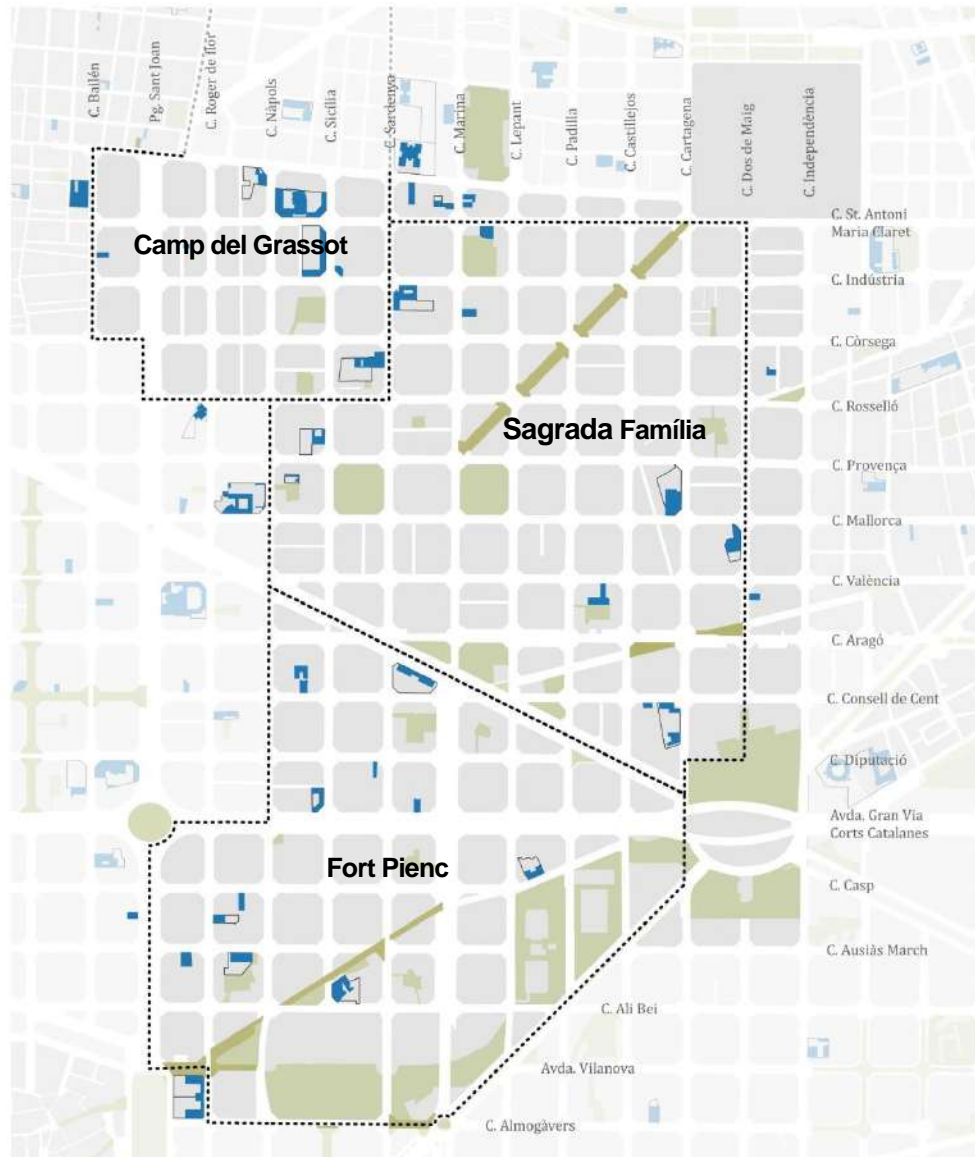


# 04.1

## DIAGNOSI ESTAT ACTUAL

# 01 ESPAI PÚBLIC I ESCOLES ESTAT ACTUAL

S U P B A R  
E R I C E L  
L L A O N A



## SUPERFÍCIE ESPAIS VERDS

Àmbit Camp del Grassot	6.200 m <sup>2</sup>
Barri Sagrada Família	59.159 m <sup>2</sup>
Barri Fort Pienc	112.325 m <sup>2</sup>

## VERD PER HABITANT

Àmbit Camp del Grassot	0,33 m <sup>2</sup> / habitant
Barri Sagrada Família	1,13 m <sup>2</sup> / habitant
Barri Fort Pienc 126.457 m <sup>2</sup>	3,36 m <sup>2</sup> / habitant

## NÚMERO D'ESCOLES

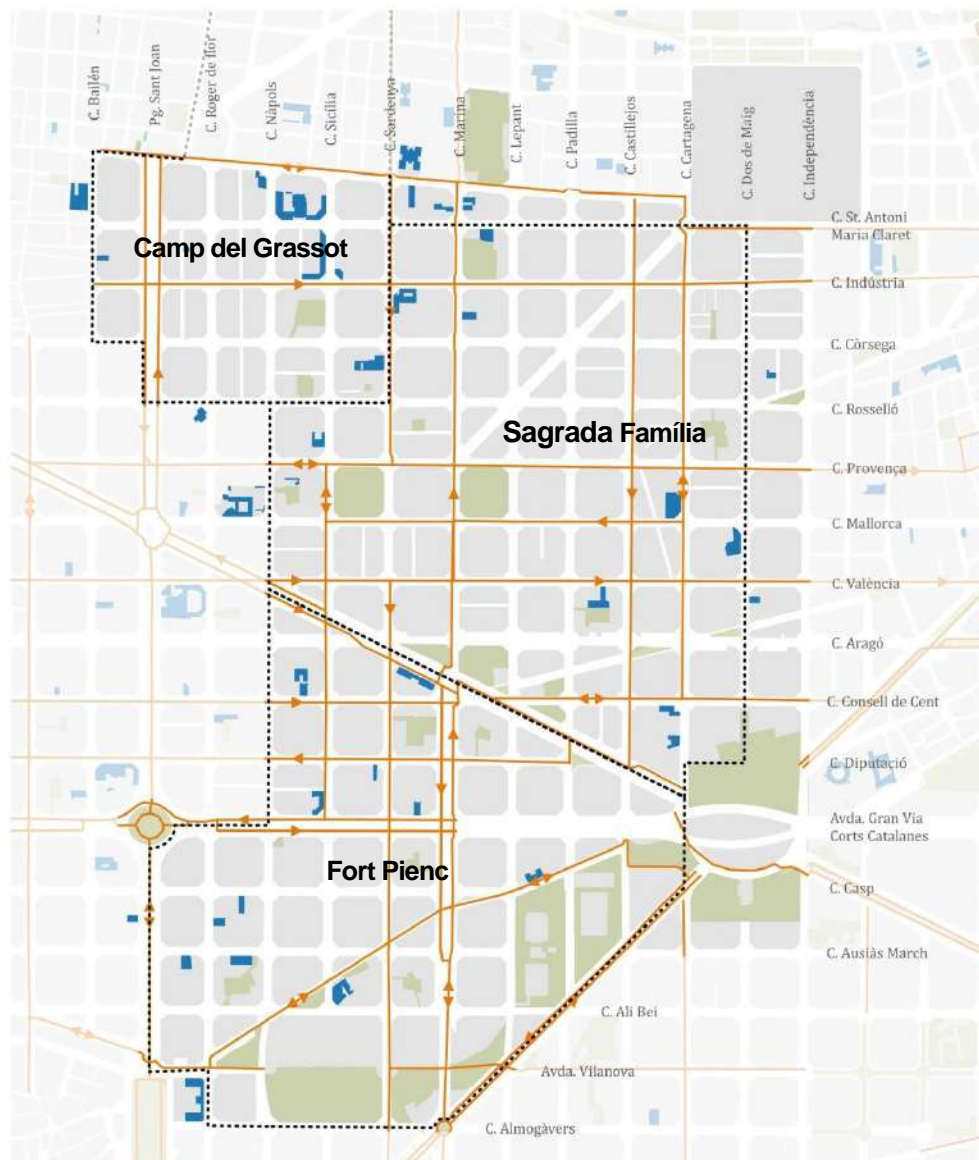
Àmbit Camp del Grassot	7
Barri Sagrada Família	8
Barri Fort Pienc	12

- Eixos verds actuacions H23
- Espais verds
- Escoles
- Àmbits barris Sagrada Família, Fortpienc i Camp del Grassot



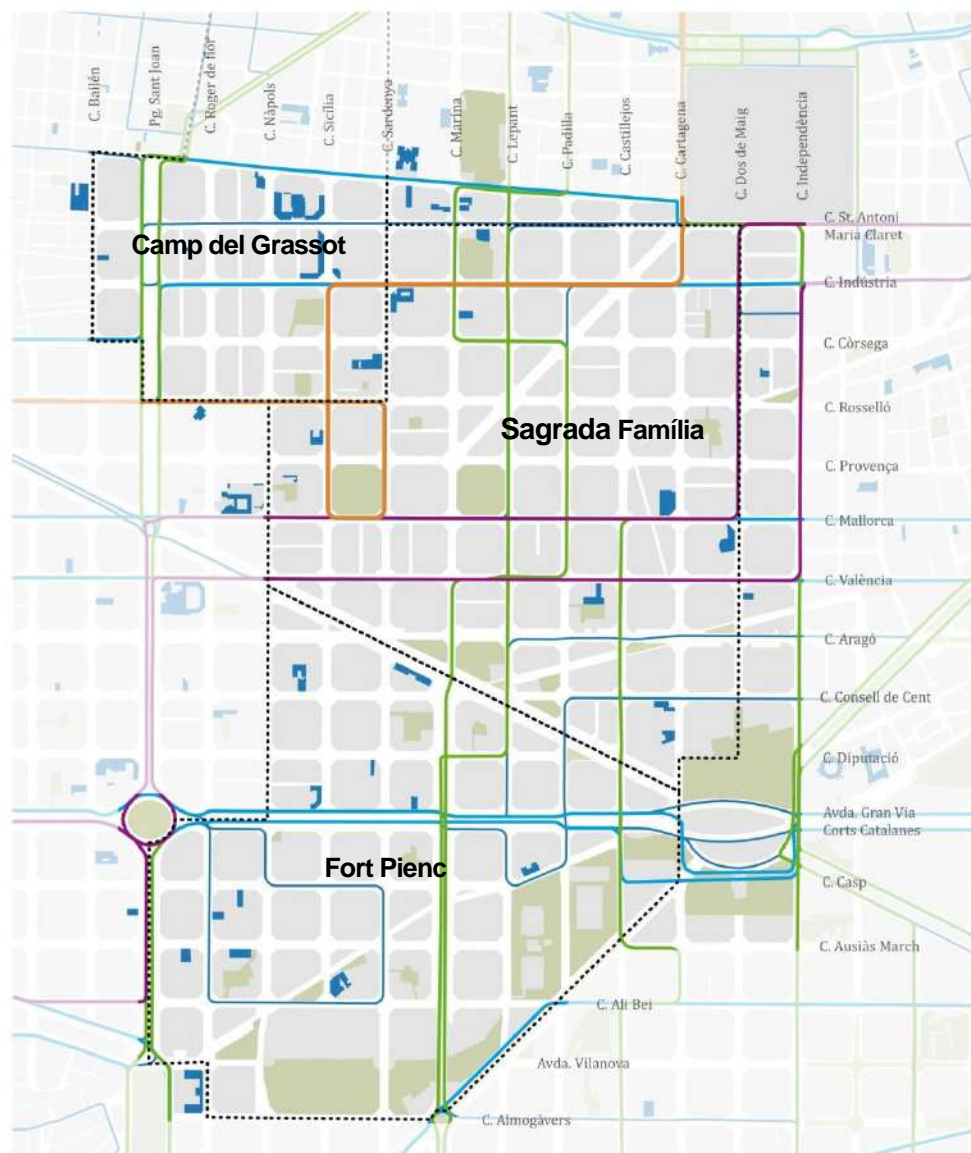
## 02 XARXA CICLABLE ESTAT ACTUAL

S U P B A R  
E R I C E L  
L L A O N A



# 03 XARXA AUTOBUSOS ESTAT ACTUAL

SUP  
ERI  
LLA      BAR  
CEL  
ONA



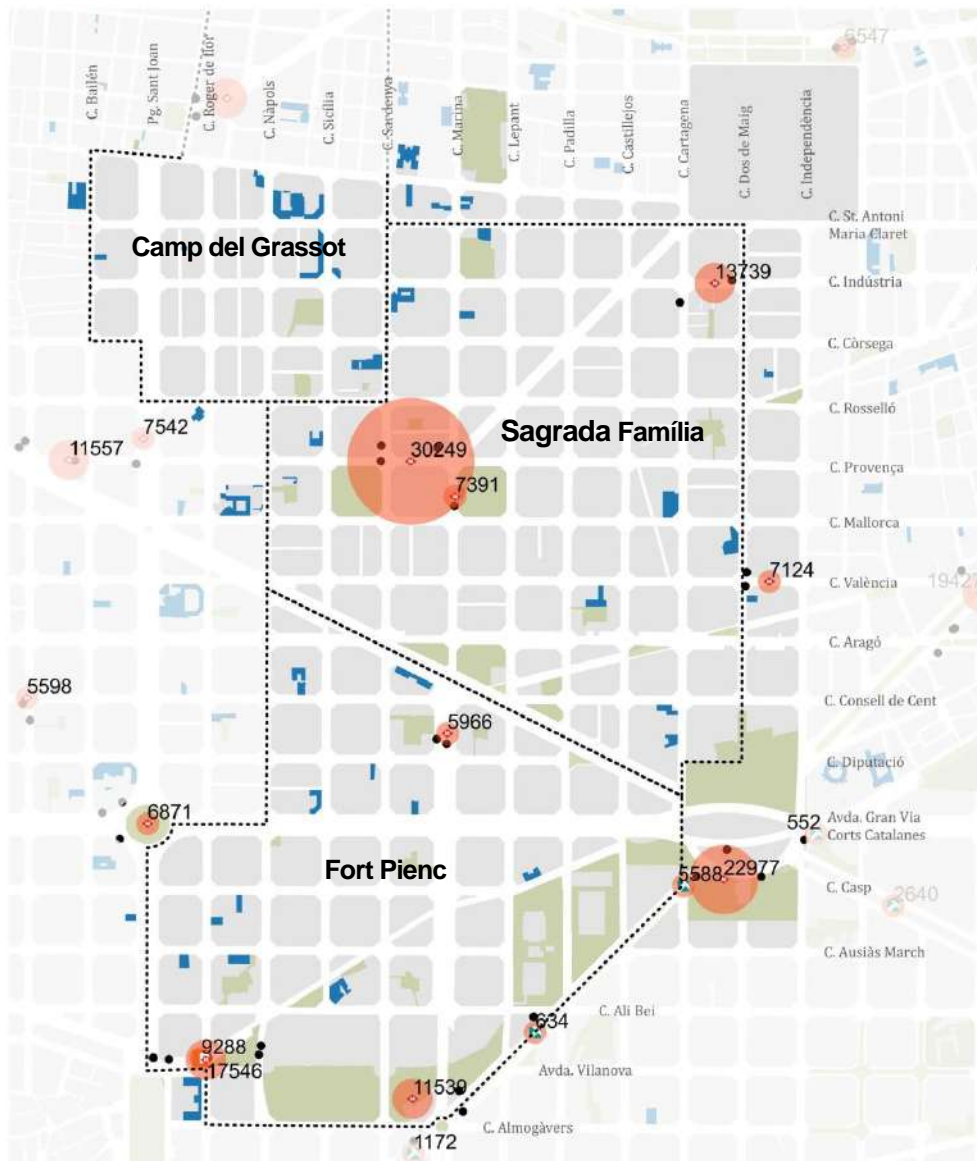
## Xarxa d'autobusos ortogonal

- Horizontal
- Verticals
- Diagonal
- Bus turístic

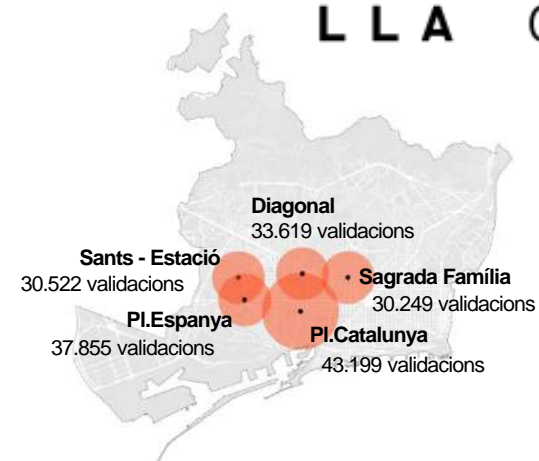
- Espais verds
- Equipaments educatius
- Àmbits barris Sagrada Família, Fortpienc i Camp del Grassot



# 04 XARXA FERROVIÀRIA ESTAT ACTUAL



S U P B A R  
E R I C E L  
L L A O N A



La parada de metro de Sagrada Família és una de les 5 parades amb més aflluència de gent de Barcelona:

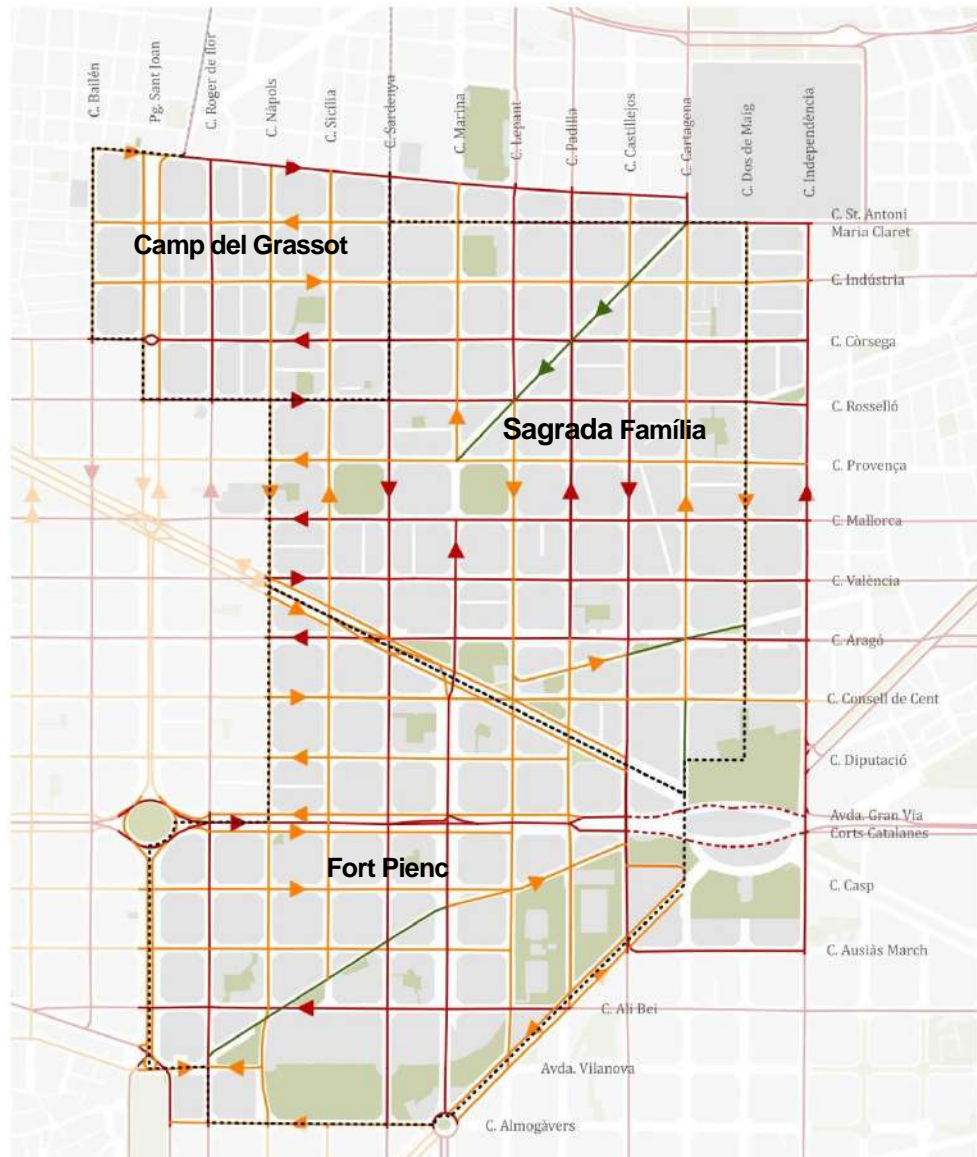
Té una mitjana de 30.249 validacions / dia feiner

Font: ATM (Autoritat del Transport Metropolità de Barcelona)

-  Parada FGC
-  Parada Metro
-  Parada RENFE
-  Parada Tram
-  Boca Metro i FGC
-  Mitjana de validacions/ dia feiner
-  Equipaments educatius
-  Espais verds
-  Àmbits barris Sagrada Família, Fortpienc i Camp del Grassot

# 05 JERARQUIA VIÀRIA ESTAT ACTUAL

S U P  
E R I  
L L A      B A R  
C E L  
O N A

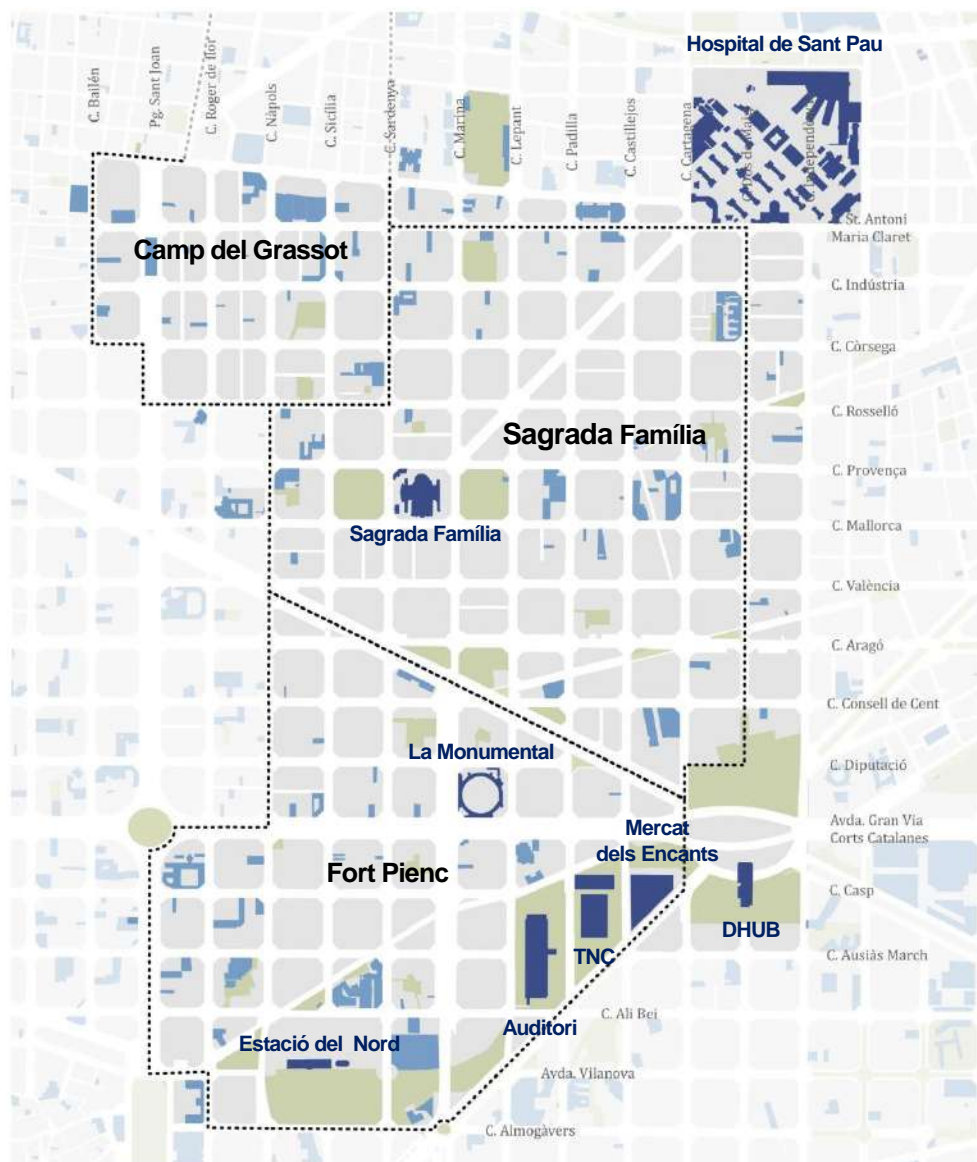


- vies bàsiques
- - - vies bàsiques soterrades
- vies locals
- vies veïnals
- ▶ Sentit circulació via bàsica
- ▶ Sentit circulació via local
- ▶ Sentit circulació via veinal
- ..... Àmbits barris Sagrada Família, Fortpienc i Camp del Grassot



## 06 EQUIPAMENTS ESTAT ACTUAL

S U P    B A R  
E R I    C E L  
L L A    O N A

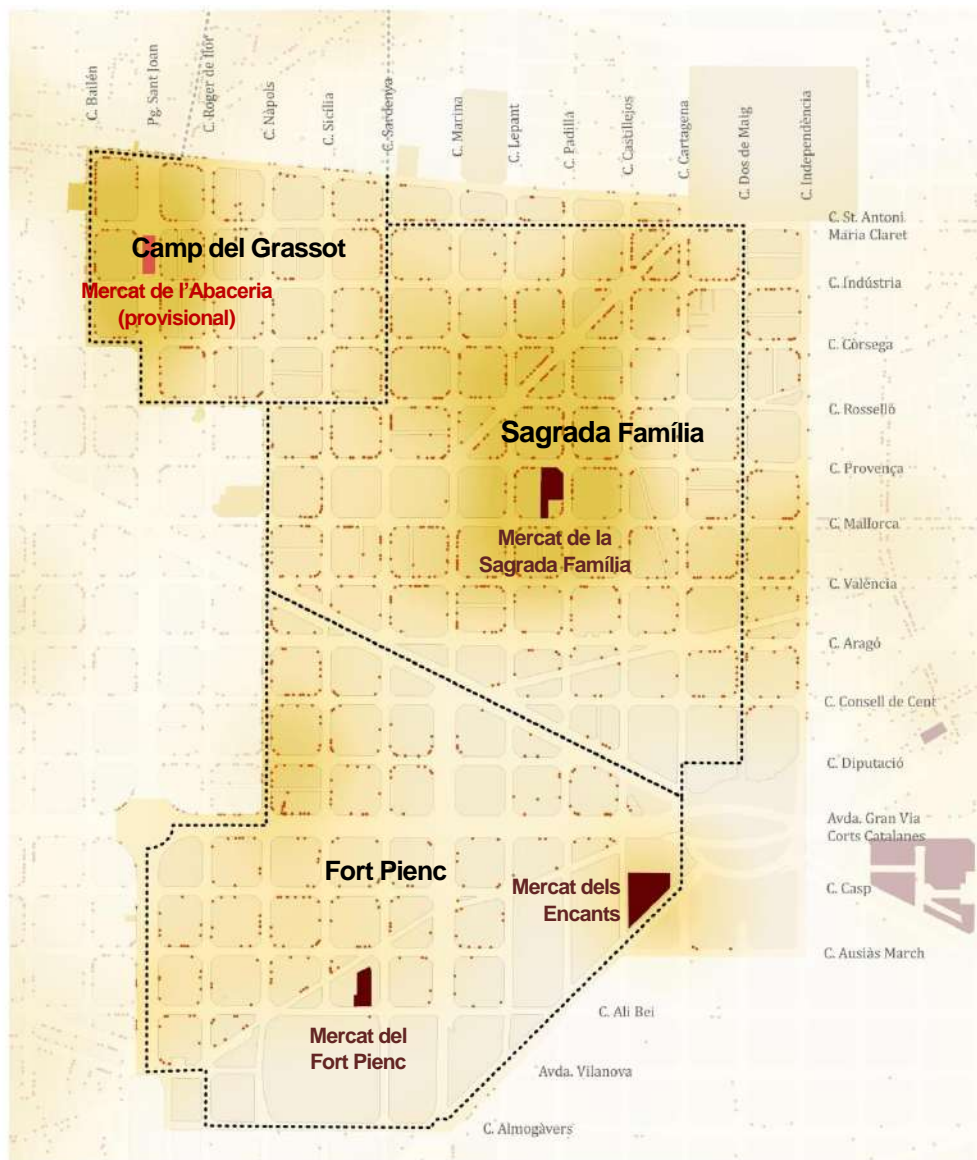


L' àmbit compta amb varis equipaments importants a nivell ciutat / metropolità:

- Hospital de Sant Pau
- Sagrada Família
- La Monumental
- Estació del Nord
- Auditori
- Teatre Nacional de Catalunya
- Mercat dels Encants
- Museu del disseny de Barcelona

# 07 COMERÇ ESTAT ACTUAL

S U P B A R  
E R I C E L  
L L A O N A



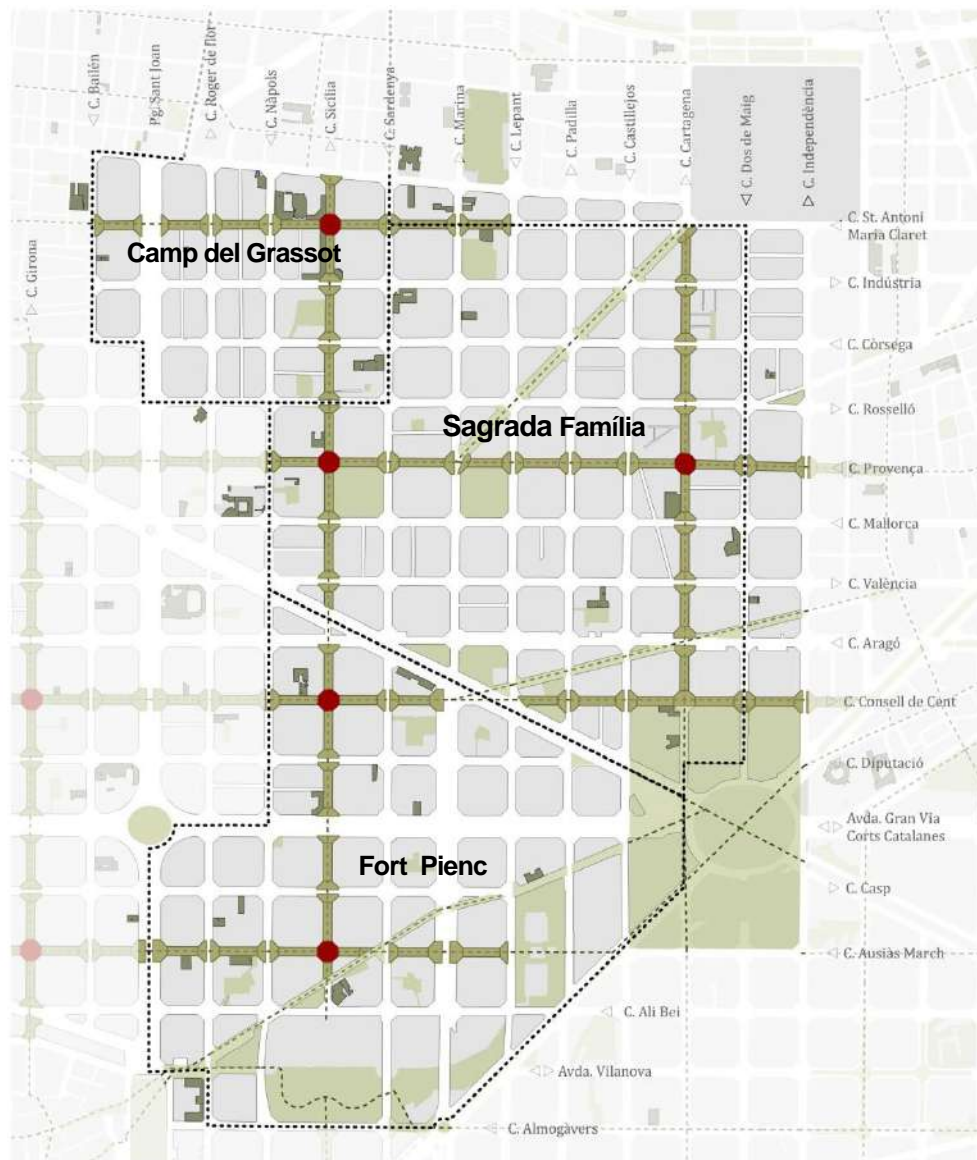


# 04.2

## PROPOSTA D'EIXOS VERDS

# EIXOS VERDS HORITZÓ 2030

SUP  
ERI  
LLA      BAR  
CEL  
ONA



**Eixos verds a nivell ciutat als barris de Camp del Grassot, Sagrada Família i Fortpienc:**

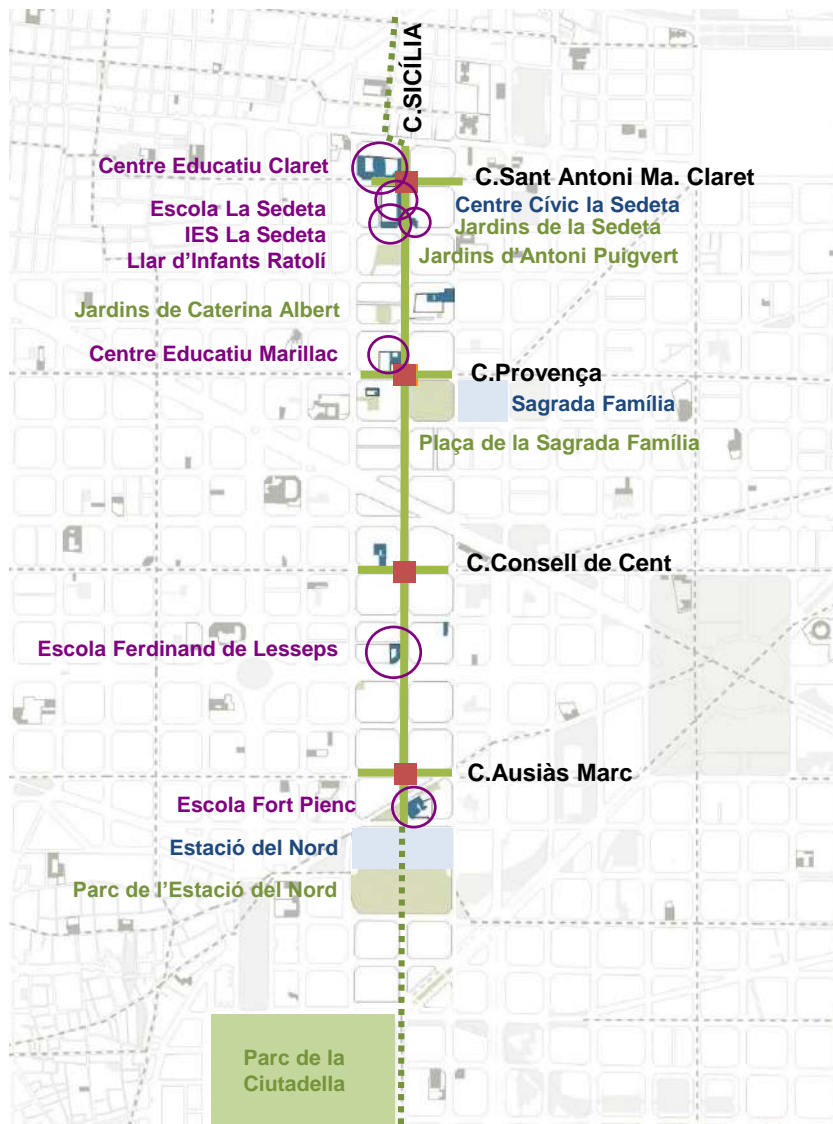
- C. Sicília
- C. Cartagena
- C. Sant Antoni Maria Claret
- C. Provença
- C. Consell de Cent
- C. Ausiàs March



# QUALITATS DE SICÍLIA COM A EIX VERD



S U P  
E R I  
L L A      B A R  
C E L  
O N A



## MOBILITAT

- No és una via bàsica perquè no té continuïtat rodada
- No hi ha previst cap autobús
- No hi ha previst cap carril bici

## ESTRUCTURA URBANA

- Seguim el ritme d'eixos verds cada 2-3 carrers:
  - C. Girona
  - Pg. Sant Joan
  - C. Sicília
- Té continuïtat per vianants a nivell ciutat passant per equipaments i espais verds.

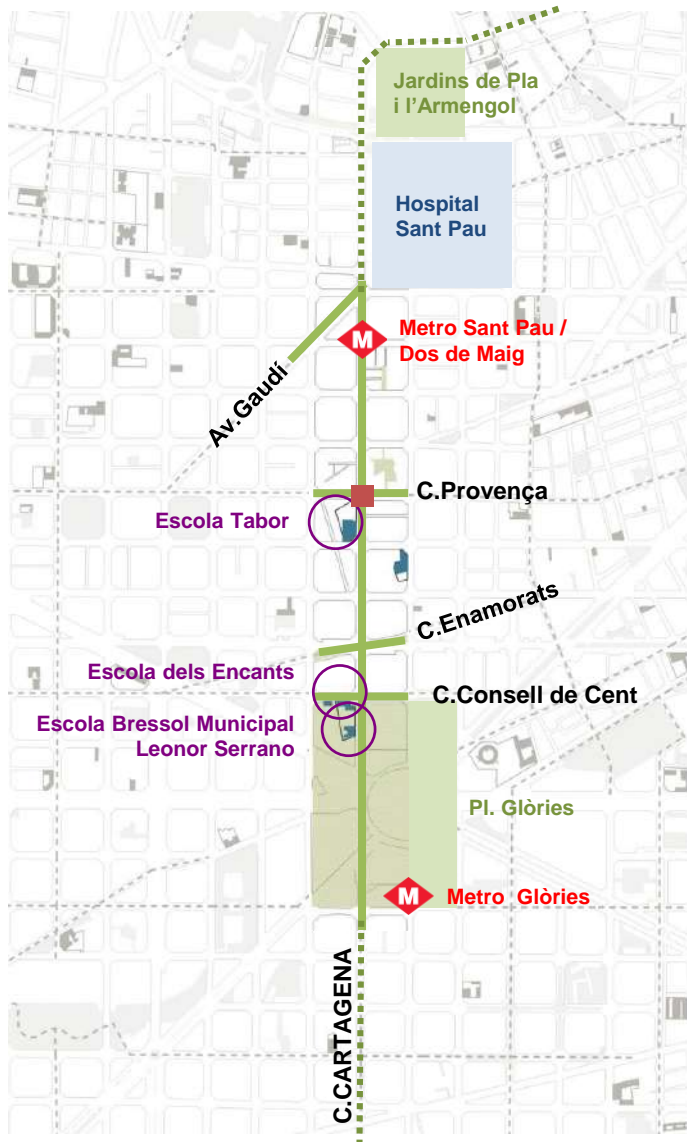
## EQUIPAMENTS

- Connecta equipaments importants:
  - Centre Cívic la Sedeta
  - Temple Sagrada Família
  - Estació del nord
- Sicília serveix a 7 escoles.  
Comparant amb les escoles dels carrers del voltant:  
Roger de Flor: 5 / Nàpols: 4 / Sardanya:3 / Marina: 3

## ESPAIS VERDS

- Connecta espais verds i patis interiors d'illa:
  - Jardins de la Sedeta
  - Jardins d'Antoni Puigvert
  - Jardins de Caterina Albert
  - Plaça de la Sagrada Família
  - Parc de l'Estació del Nord
  - Parc de la Ciutadella

# QUALITATS DE CARTAGENA COM A EIX VERD



S U P B A R  
E R I C E L  
L L A O N A

## MOBILITAT

- No és una via bàsica perquè no té continuïtat rodada
- No hi ha previst cap autobús
- No hi ha previst cap carril bici
- Connecta parades de metro:
  - Sant Pau / Dos de Maig
  - Glòries

## ESTRUCTURA URBANA

- Gran connectivitat mar-muntanya:  
Ens connecta el Guinardó amb Glòries i el mar.  
C.Cartagena es converteix en C.Àlaba

## EQUIPAMENTS

- Connecta equipaments importants:
  - Hospital de Sant Pau
  - Equipaments Pl. Glòries: Els Encants, la Farinera del Clot, Glòries Centre, Museu del disseny...
- Serveix a 3 escoles  
Comparant amb les escoles dels carrers del voltant:  
Padilla: 0 / Castillejos: 0 / Dos de maig: 1

## ESPAIS VERDS

- Connecta espais verds i patis interiors d'illa:
  - Jardins de Pla i l'Armengol
  - Pl. Glòries
  - Parc de Mercè Plantada
  - Parc de la Nova Icària
  - Mar



# QUALITATS DE ST.ANTONI MA.CLARET COM A EIX VERD



C. Sant Antoni Maria Claret

S U P  
E R I  
L L A      B A R  
            C E L  
            O N A



## MOBILITAT

- El tram a pacificar no és una via bàsica.
- A llarg termini no hi ha previst que hi passi cap autobús.
- No hi ha previst cap carril bici.

## ESTRUCTURA URBANA

- Connexió casc antic de Gràcia amb els eixos verds de ciutat.

## EQUIPAMENTS

- Connecta equipaments importants:
  - La Sedeta
  - Hospital de Sant Pau
- Serveix a 3 escoles.  
Comparant amb les escoles dels carrers del voltant:  
Travessera de gràcia: 3 / Indústria: 3 / Còrsega: 1

# QUALITATS DE PROVENÇA COM A EIX VERD

SUP  
ERI  
LLA BAR  
CEL  
ONA



## MOBILITAT

- No és una via bàsica i ja compta amb cert grau de pacificació.  
(Mallorca podria ser l'alternativa però és una via bàsica)
- És estratègic a nivell de mobilitat.  
Es comença a pacificar per la dreta de l'Eixample, que ja és on està mig pacificat.
- No hi ha previst cap autobús
- No hi ha previst cap carril bici

## ESTRUCTURA URBANA

- Connecta la ciutat horitzontalment.  
Creua l'Eixample de punta a punta.

## EQUIPAMENTS

- Connecta equipaments importants:
  - Estació de Sants
  - La Model
  - Hospital Clínic
  - Temple de la Sagrada Família
- Serveix a 5 escoles  
Comparant amb les escoles dels carrers del voltant:  
Còrsega: 1 / Rosselló: 3 / Mallorca: 5

## ESPAIS VERDS

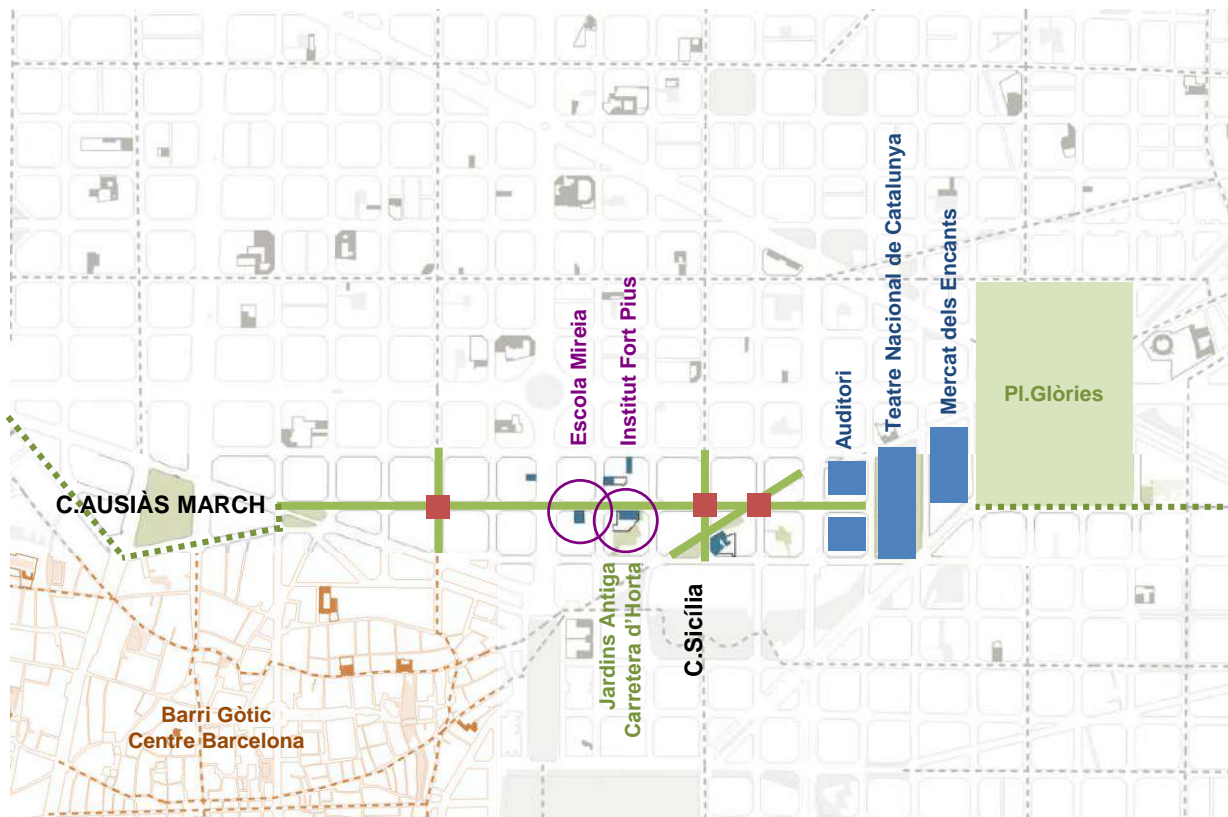
- Connecta espais verds:
  - La Model
  - Plaça Sagrada família
  - Plaça de Gaudí



# QUALITATS DE D'AUSIÀS MARCH COM A EIX VERD



S U P    B A R  
E R I    C E L  
L L A    O N A



## MOBILITAT

- No és una via bàsica perquè no té continuïtat rodada.
- No hi ha previst que hi passi cap autobús.
- No hi ha previst cap carril bici

## ESTRUCTURA URBANA

- Connexió Centre Barcelona amb Parc Glòries

## EQUIPAMENTS

- Connecta equipaments importants:
  - Mercat Encants
  - Auditori
  - Teatre Nacional de Catalunya
  - Pl. Urquinaona (centre)
- Serveix a 2 escoles.  
Comparant amb les escoles dels carrers del voltant: Gran via: 2 / Casp: 2 / Ali Bei: 1

## ESPAIS VERDS

- Connecta espais verds i patis interiors d'illa:
  - Pl. Urquinaona
  - Jardins Antiga carretera d'Horta
  - Teatre Nacional
  - Pl. Glòries

EIXOS VERDS

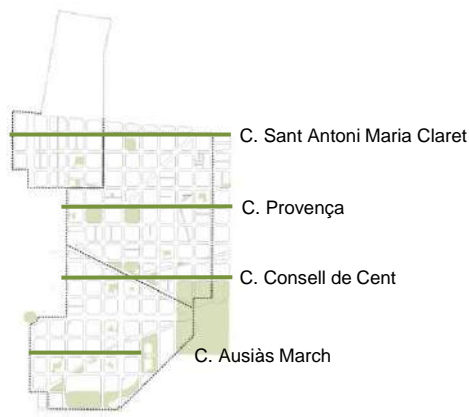
SUP  
ERI  
LLA

BAR  
CEL  
ONA

- 
- The map displays the urban layout of Barcelona, highlighting various green infrastructure elements. A network of green axes is overlaid on the city grid, with some lines being solid and others dashed. Urban green corridors are shown as shaded areas, primarily following the city's topography and the coastline. A legend in the bottom right corner explains the different line styles and shaded areas used on the map.
- Eix verd prioritat vianant
  - Eix verd sense prioritat vianant
  - - - En estudi
  - Corredors verds urbans



# RESUM



S U P  
E R I  
L L A      B A R  
                 C E L  
                 O N A

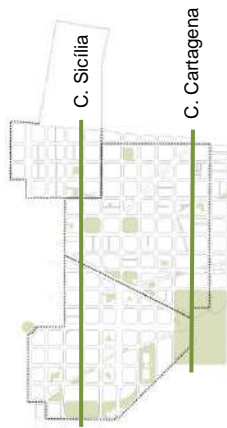
CARRERS HORIZONTALS	Travessera de Gràcia	Maria Claret	Indústria	Còrsega	Rosselló	Provença	Mallorca	València	Aragó	Consell de Cent	Diputació	Gran Via	Casp	Ausiàs Marc	Alí Bei
<b>Via bàsica</b> <i>proporció del carrer coincident amb via bàsica</i> <sup>1</sup>	X	-	-	X	X	+	X	X	X	+	+	X	+	+	X
<b>Pas de bus</b> <i>proporció del carrer coincident amb pas de bus</i> <sup>1</sup>	X	-	X	+	X	+	X	X	X	+	+	X	X	+	X
<b>Pas de carril bici</b> <i>proporció del carrer coincident amb carril bici segregat</i> <sup>1</sup>	X	-	X	+	X	+	X	X	X	+	X	X	+	+	X
<b>Equidistància i connectivitat dels eixos verds</b> <i>Homogeneïtat de la distància entre eixos verds i connectivitat a escala ciutat</i> <sup>2</sup>	+	+	-	X	-	+	X	-	X	+	-	-	+	+	X
<b>Equipaments principals</b> <i>nombre d'equipaments principals servits</i> <sup>3</sup>	-	+	-	-	+	+	X	X	X	-	+	+	-	+	-
<b>Escoles</b> <i>nombre d'escoles servides</i> <sup>3</sup>	+	+	+	X	-	+	+	+	-	+	+	+	X	X	X
<b>Espais verds</b> <i>nombre d'espais verds servits</i> <sup>3</sup>	X	X	X	+	+	+	-	-	+	+	+	+	X	-	X
<b>Estacions de metro</b> <i>nombre d'estacions de metro servides</i> <sup>3</sup>	-	X	+	X	X	+	X	+	-	-	-	-	-	-	X
<b>Total</b>	3,0	4,5	3,5	3,5	3,0	8,0	1,5	3,0	2,0	7,0	6,0	4,0	4,0	6,0	0,5

<sup>1</sup> X coincidència elevada; + coincidència reduïda

<sup>2</sup> + homogeneïtat elevada i connectivitat ciutat; X homogeneïtat reduïda i connectivitat local

<sup>3</sup> + nombre elevat; X nombre reduït

# RESUM



S U P  
E R I  
L L A      B A R  
            C E L  
            O N A

CARRERS VERTICALS	Roger de Flor	Nàpols	Sicília	Sardenya	Marina	Lepant	Padilla	Castillejos	Cartagena	Dos de Maig	Independència
<b>Via bàsica</b> <i>proporció del carrer coincident amb via bàsica</i> <sup>1</sup>	X	+	+	X	-	-	-	-	+	+	X
<b>Pas de bus</b> <i>proporció del carrer coincident amb pas de bus</i> <sup>1</sup>	+	+	+	+	-	X	-	-	+	-	X
<b>Pas de carril bici</b> <i>proporció del carrer coincident amb carril bici segregat</i> <sup>1</sup>	+	+	+	X	X	+	+	X	+	+	X
<i>Homogeneïtat de la distància entre eixos verds i connectivitat a escala ciutat</i> <sup>2</sup>	X	-	+	+	+	+	-	-	+	+	-
<b>Equipaments principals</b> <i>nombre d'equipaments principals servits</i> <sup>3</sup>	X	X	-	X	X	-	X	X	+	+	+
<b>Escoles</b> <i>nombre d'escoles servides</i> <sup>3</sup>	+	-	+	+	+	X	X	X	-	X	X
<b>Espais verds</b> <i>nombre d'espais verds servits</i> <sup>3</sup>	+	+	+	-	+	+	+	X	-	X	X
<b>Estacions de metro</b> <i>nombre d'estacions de metro servides</i> <sup>3</sup>	-	X	X	-	+	X	-	X	+	-	X
<b>Total</b>	4,5	5,0	6,5	4,0	5,0	4,0	4,0	1,5	7,0	5,0	1,5

<sup>1</sup> X coincidència elevada; + coincidència reduïda

<sup>2</sup> + homogeneïtat elevada i connectivitat ciutat; X homogeneïtat reduïda i connectivitat local

<sup>3</sup> + nombre elevat; X nombre reduït



# 05

## PROCÉS DE PARTICIPACIÓ I CALENDARI

## ESPAIS DE PARTICIPACIÓ

**Grup Impulsor:** és l'espai de seguiment i rendició de comptes. Es crea a cada territori a l'inici del procés, constituït per un grup de persones i/o entitats representatives del barri, que s'implicaran de forma especial amb el projecte des del disseny fins a l'avaluació. El grup impulsor farà d'enllaç entre l'equip tècnic i el veïnat, fent el seguiment del Programa i validant les diferents fases; ajudant a definir els espais de participació així com els resultats dels diferents tallers de participació i del treball tècnic realitzat.

**Reunions amb col·lectius especialment afectats:** es té especial cura a incloure de manera proactiva i preferent en el procés els comerciants i industrials del territori, les escoles i instituts i aquells col·lectius que es poden sentir especialment afectats i que habitualment no participen en espais de participació.

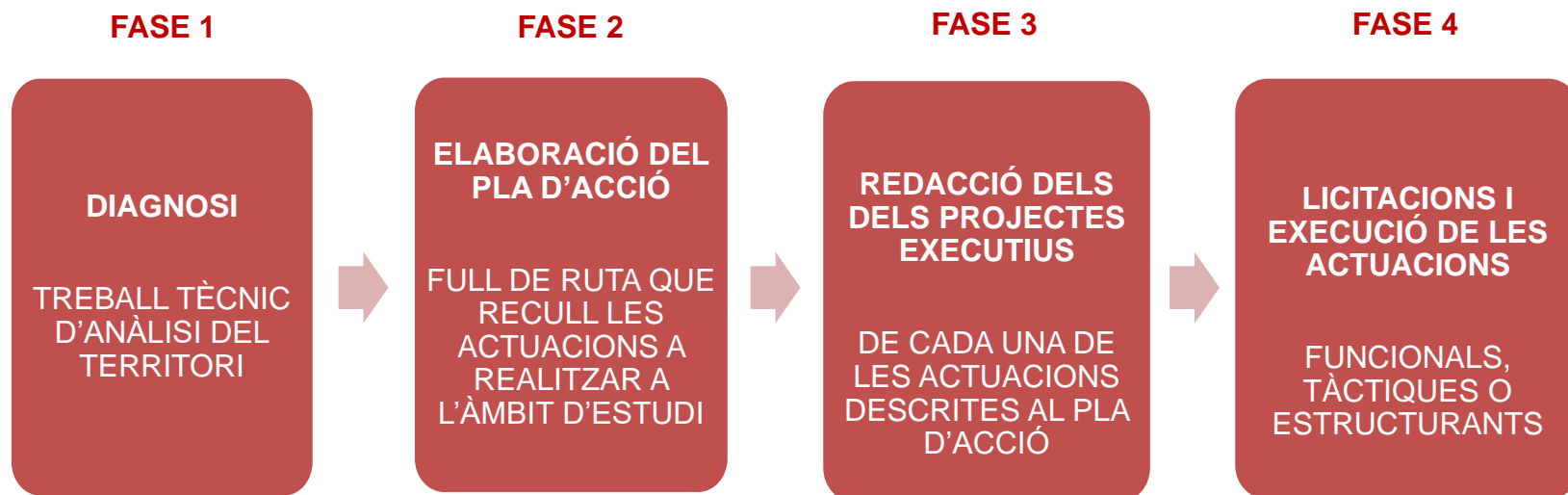
**Tallers oberts al veïnat:** es promou una participació oberta que permeti que qualsevol persona del territori, pertanyi o no al teixit organitzat, pugui tenir informació i participar.

**Seguiment i participació al web:** per afavorir la transparència i la traçabilitat del procés i les propostes, tota la informació es troba al web municipal, que permet obrir el projecte a tota la ciutadania, arribar a veïns i veïnes que potser no participarien en els espais de participació presencials i fer aportacions a cada fase.  
<https://ajuntament.barcelona.cat/superilles/ca>



## Fases del procés d'implementació model superilles

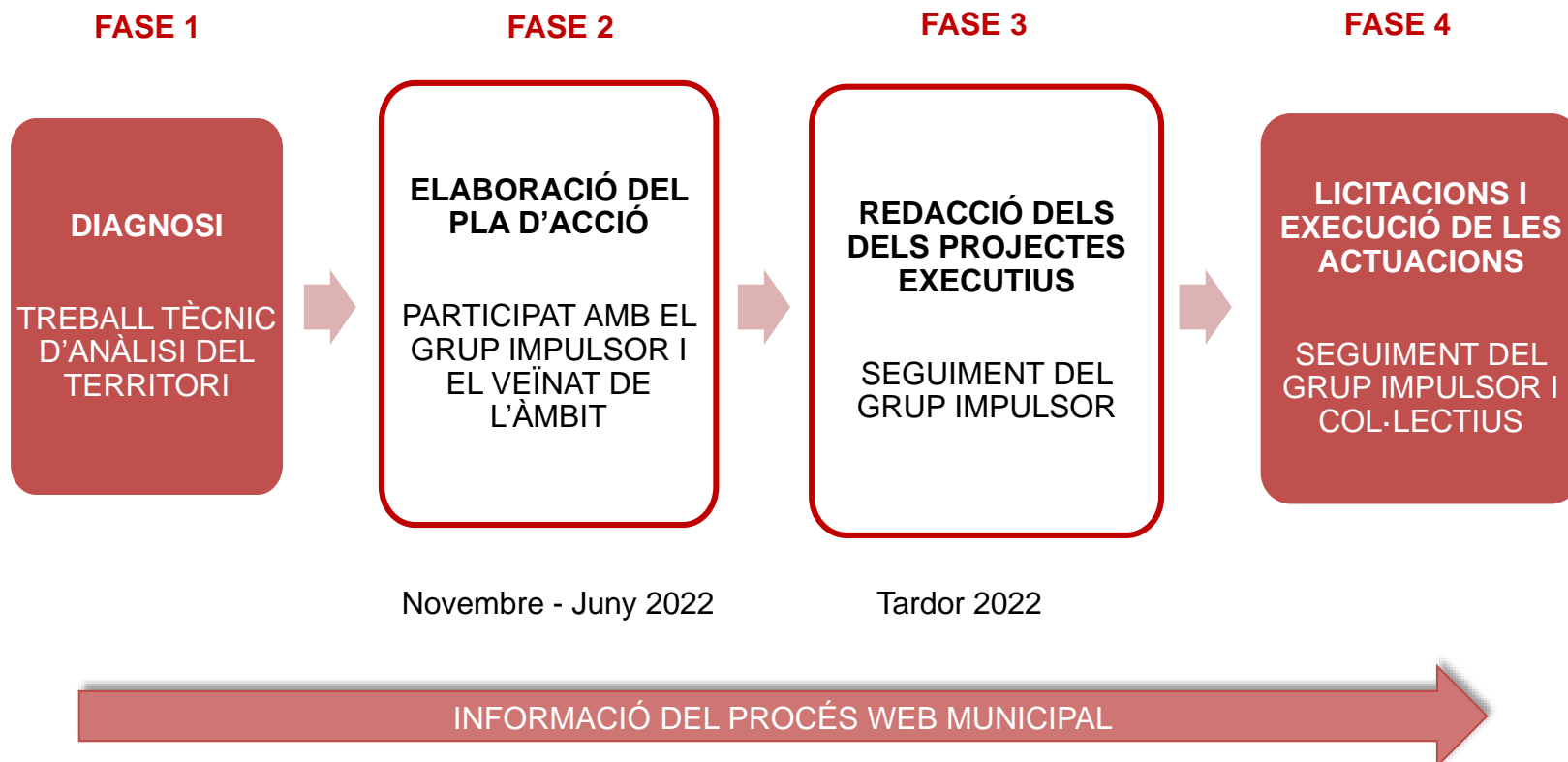
### Treball tècnic i participat



INFORMACIÓ DEL PROCÉS WEB MUNICIPAL

## Espais de major participació ciutadana

### Treball tècnic i participat



## Sessions de participació - fase 2

### Àmbit de Superilles de la Sagrada Família, Gràcia i Fort Pienc

**Constitució del Grup Impulsor**, presentació del programa superilles, dels eixos verds i de la diagnosi de l'àmbit

3 novembre 2021

Sessió temàtica en relació al **comerç i la mobilitat** amb el Grup Impulsor i representació del comerç.

Gener 2022

Sessió de treball del Grup Impulsor i col·lectius per definir la **proposta de superilla**.

Març 2022

Sessió de **retorn** amb Grup Impulsor.

Maig 2022

Presentació al **Consell de Barri**

Juny 2022

Desembre 2021

Sessió de treball del Grup Impulsor. **Retorn proposta d'eixos verds.**



Febrer 2022

Sessió temàtica en relació a l'**espai públic i medi ambient** amb el Grup Impulsor i representació dels col·lectius d'escoles, equipaments i accessibilitat.

Abril 2022

Sessió de treball participat **oberta al veïnat**

*Consells de barris i licitació de projectes*

\* *treball conjunts 2 Grups Impulsors*

\* *treball per GI separats*

\* *calendari aproximat*



SUP BAR  
ERI CEL  
LLA ONA