



Ajuntament de
Barcelona



S U P
E R I
L L A

B A R
C E L
O N A



S U P B A R
E R I C E L
L L A O N A

**Presentació Consell de barri de
Navas**

09.12.2021



01

OBJECTIUS

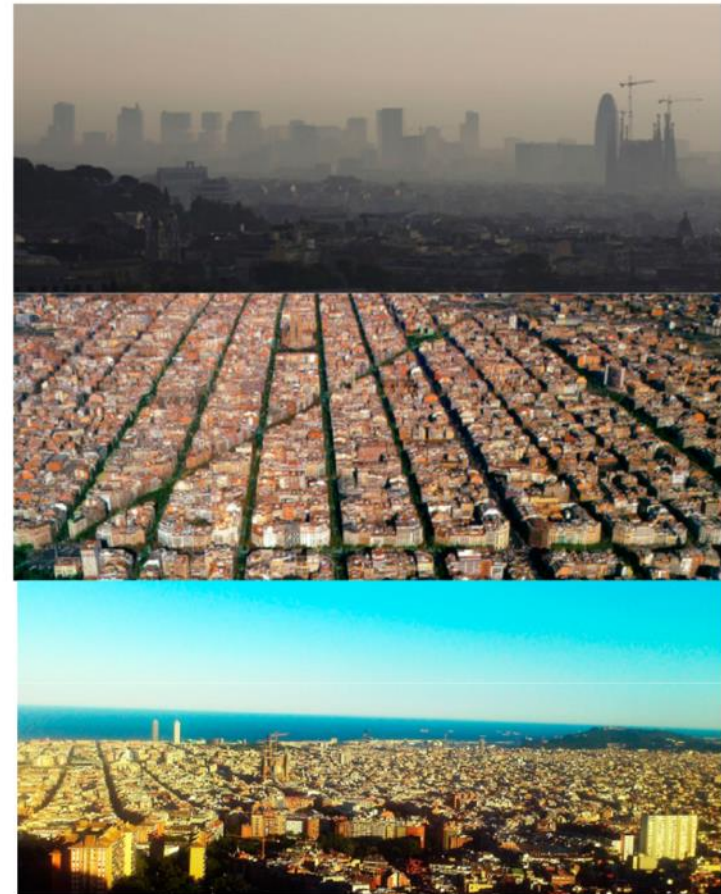
El model superilles: salut i qualitat de vida

Diversos indicadors dibuixen una ciutat al límit de la seva capacitat en relació a la qualitat de vida de les persones:

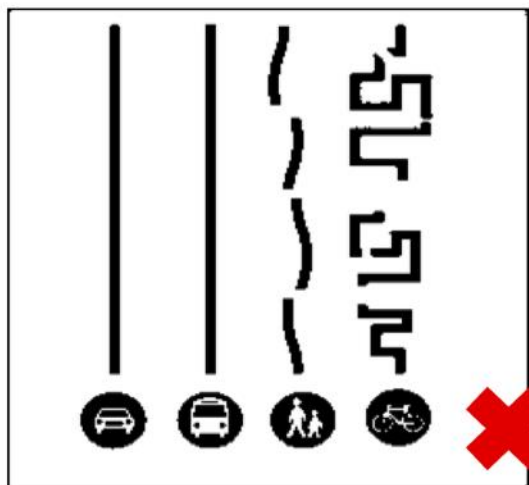
- **Alts nivells de contaminació**
- **Manca d'espais verds**
- **Alta accidentalitat viària**
- **Sedentarisme**
- **Contaminació acústica**
- **Emissions CO₂**

Cal prendre consciència que cal actuar per frenar els aspectes negatius i per potenciar els positius:

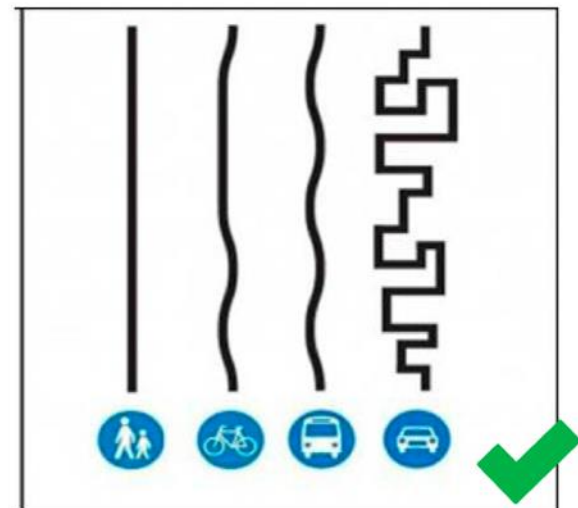
Barcelona és una ciutat amb oportunitats de regeneració.



El model superilles: prioritat per al vianant i per a la mobilitat sostenible



Barcelona vol instaurar una nova forma d'organitzar la ciutat que inverteixi l'actual distribució de l'espai públic, entre els vehicles i les persones, prioritant el ciutadà i amb l'objectiu de millorar les condicions ambientals i de qualitat de vida de la ciutat.



OBJECTIUS

L'Ajuntament de Barcelona vol construir un **model de ciutat** que disposi d'un espai públic...

- Més segur i saludable
- Que afavoreixi les relacions socials
- Que fomenti el comerç de proximitat
- Que posi en el centre les necessitats dels nens i nenes i de la gent gran d'aquesta ciutat.



Superilla Barcelona, és la estratègia per aconseguir aquest objectiu. És un model d'èxit, molt ben valorat allà on s'ha implantat i amb prestigi internacional.

Característiques dels carrers pacificats:

- Carrers de **prioritat per al vianant**
- **Noves places** en els creuaments de dos carrers pacificats perpendiculars
- Augment del **verd**
- Nous espais d'estada per a **nous usos**
- Accés de **vehicles** garantit (amb velocitat reduïda i cedint el pas als vianants)
- **Convivència** entre diferents modes: vianants, bicicletes i vehicles motoritzats
- Permesa l'**aturada de vehicles**. No permès l'**estacionament**.
- **Càrrega i descàrrega** permesa amb control horari





SUP BAR
ERI CEL
LLA ONA



SUP BAR
ERI CEL
LLA ONA

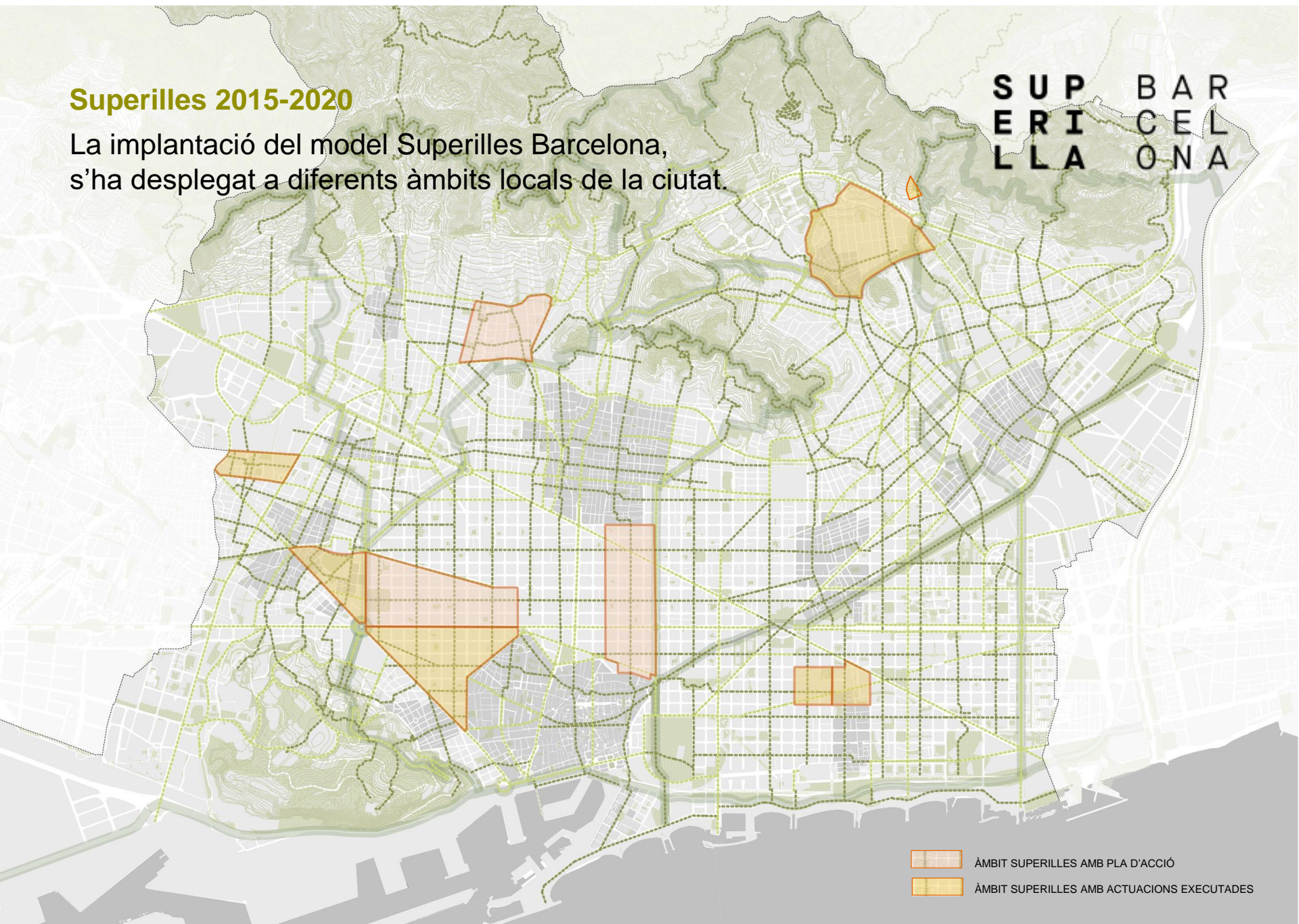
02

ÀMBIT D'IMPLANTACIÓ A LA SAGRERA SUD – NAVAS SUD

Superilles 2015-2020

La implantació del model Superilles Barcelona, s'ha desplegat a diferents àmbits locals de la ciutat.

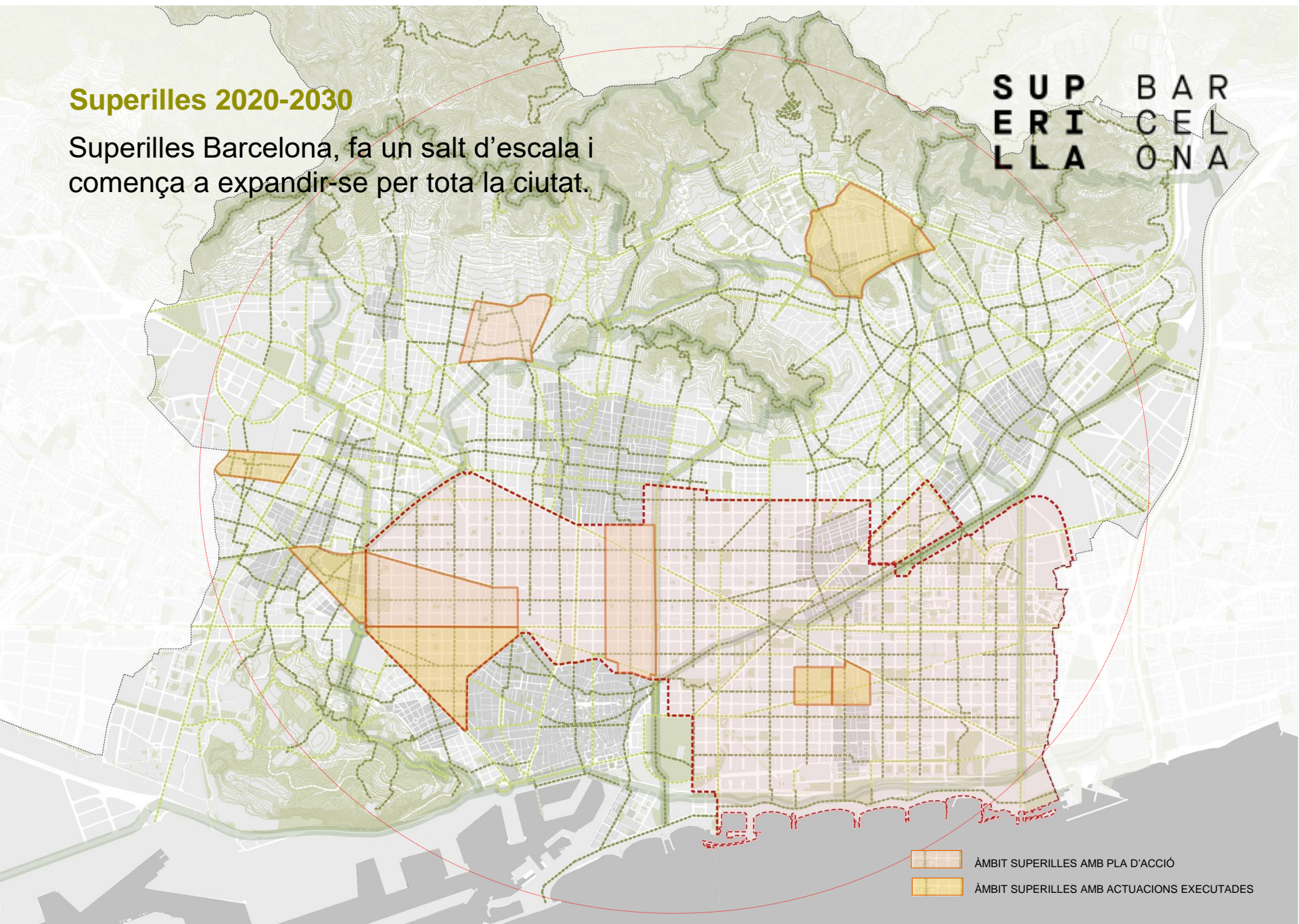
SUP
ERI
LLA
BAR
CEL
ONA



Superilles 2020-2030

Superilles Barcelona, fa un salt d'escala i comença a expandir-se per tota la ciutat.

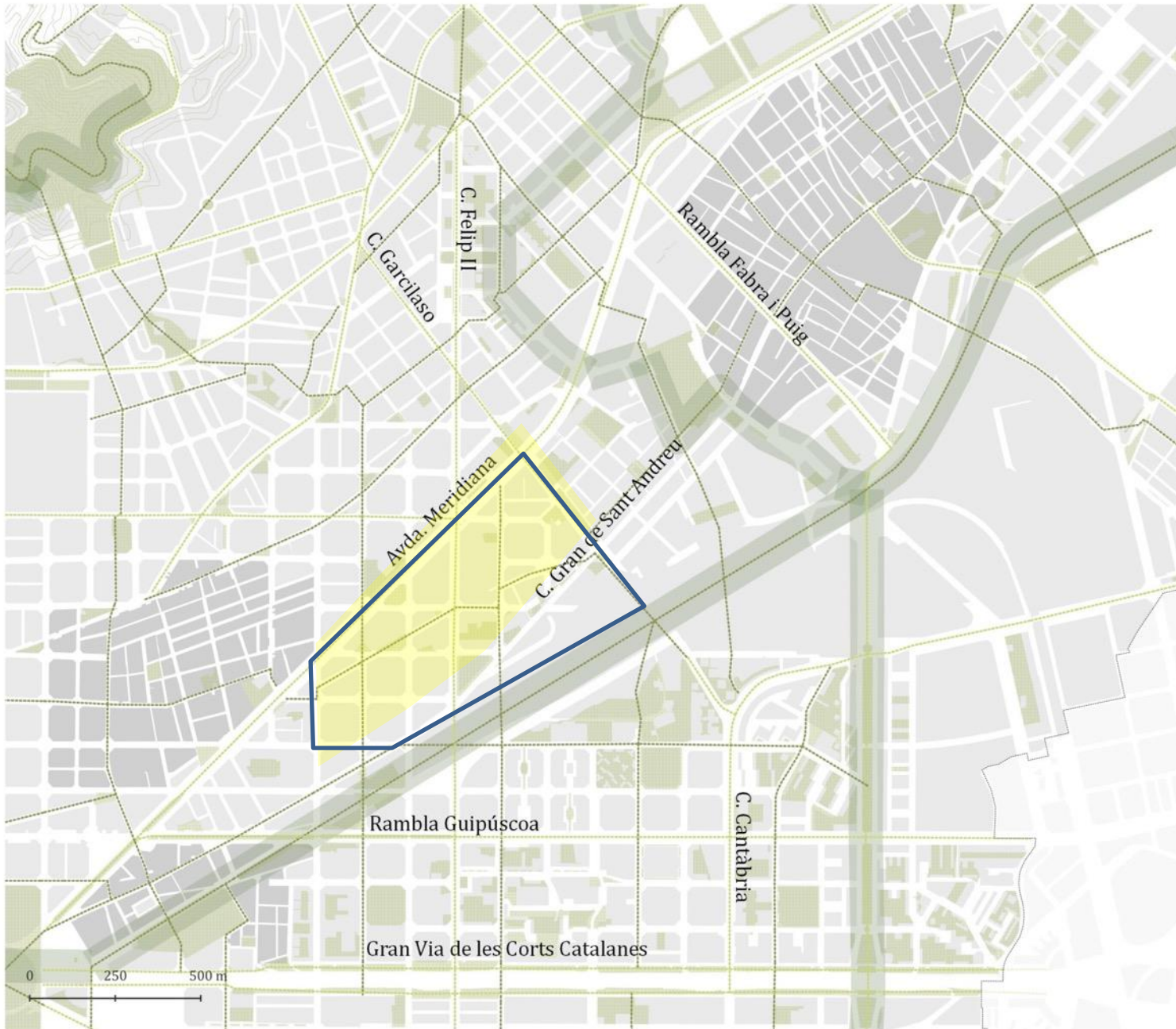
SUP BAR
ERI CEL
LLA ONA



Eixos verds

Full de ruta del procés de transformació de la ciutat

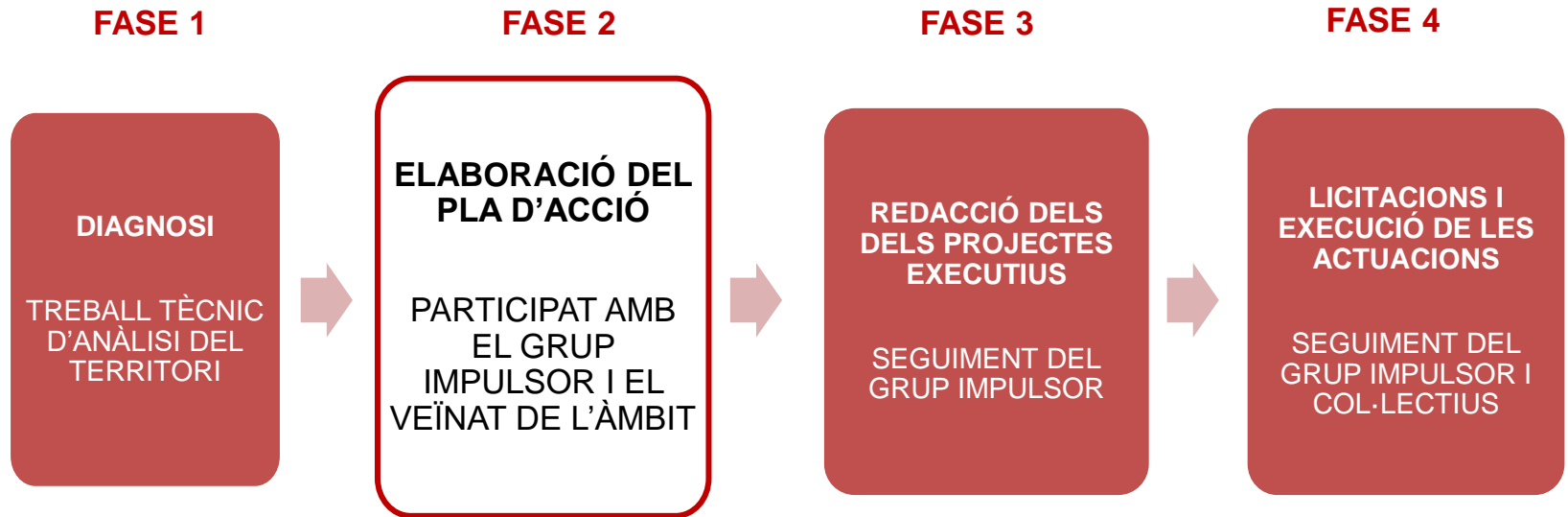
- Eix verd prioritat vianant
- Eix verd sense prioritat vianant
- Corredors verds urbans



04

PROCÉS PARTICIPATIU

Espais de major participació ciutadana Treball tècnic i participat



INFORMACIÓ DEL PROCÉS WEB MUNICIPAL

Espais de Participació

Grup Impulsor: és l'espai de seguiment i rendició de comptes. Es crea a cada territori a l'inici del procés, constituït per un grup de persones i/o entitats representatives del barri, que s'implicaran de forma especial amb el projecte des del disseny fins a l'avaluació. El grup impulsor farà d'enllaç entre l'equip tècnic i el veïnat, fent el seguiment del Programa i validant les diferents fases; ajudant a definir els espais de participació així com els resultats dels diferents tallers de participació i del treball tècnic realitzat.

Reunions amb col·lectius: es té especial cura a incloure de manera proactiva i preferent en el procés els comerciants i industrials del territori, les escoles i instituts i aquells col·lectius que es poden sentir especialment interpel·lats i que habitualment no participen en espais de participació.

Tallers oberts al veïnat: es promou una participació oberta que permeti que qualsevol persona del territori, pertanyi o no al teixit organitzat, pugui tenir informació i participar.

Seguiment i participació al web: per afavorir la transparència i la traçabilitat del procés i les propostes, tota la informació es troba al web municipal, que permet obrir el projecte a tota la ciutadania, arribar a veïns i veïnes que potser no participarien en els espais de participació presencials i fer aportacions a cada fase. <https://ajuntament.barcelona.cat/superilles/ca>

Sessions de participació. FASE 2: PLA d'ACCIÓ

Àmbit de Superilles de La Sagrera Sud-Navas Sud

28 setembre 2021

Constitució del Grup Impulsor, presentació del programa superilles i de la diagnosi de l'àmbit

Sessió de treball del Grup Impulsor. **Retorns diagnosi** de l'àmbit i presentació **proposta** d'aplicació del model.

16 novembre 2021

Gener 2022

Sessió de treball del Grup impulsor. Retorn veïnal sobre la **proposta general**. **Presentació model de carrer**

Sessió de treball temàtica en relació al **comerç i la mobilitat** amb el Grup Impulsor i representació del comerç.

Gener 2022

Febrer 2022

Sessió de treball temàtica en relació a **l'espai públic** amb el Grup Impulsor i representació dels col·lectius d'escoles, equipaments i accessibilitat.

Sessió de treball del Grup Impulsor i col·lectius per definir la **proposta de superilla i actuacions prioritàries**.

Febrer 2022

Març 2022

Sessió de treball participat **oberta al veïnat**

Sessió de **retorn** amb Grup Impulsor.

Març 2022

Presentació al Consell de Barri del Pla d'Acció

Abril 2022



Ajuntament
de Barcelona

Moltes gràcies!

