



S U P
E R I
L L A

B A R
C E L
O N A



**S U P B A R
E R I C E L
L L A O N A**

**SAGRERA SUD – NAVAS SUD
3a reunió amb el Grup Impulsor**

25/01/2022





**S U P B A R
E R I C E L
L L A O N A**

01. INTRODUCCIÓ I OBJECTIUS DEL PROGRAMA SUPERILLA BARCELONA

02. RESUM PROPOSTA

2.1. Habitabilitat

Espais verds i Eixos verds
Guany d'espai públic per al vianant

2.2. Mobilitat

Jerarquia viària
Xarxa per a bicicletes

03. CARACTERÍSTIQUES DELS CARRERS PACIFICATS I EXEMPLES DELS PROJECTES A L'EIXAMPLE

04. DEBAT PROPOSTA

05. PROPERS PASSOS



S U P B A R
E R I C E L
L L A O N A

01

INTRODUCCIÓ
I OBJECTIUS

OBJECTIUS

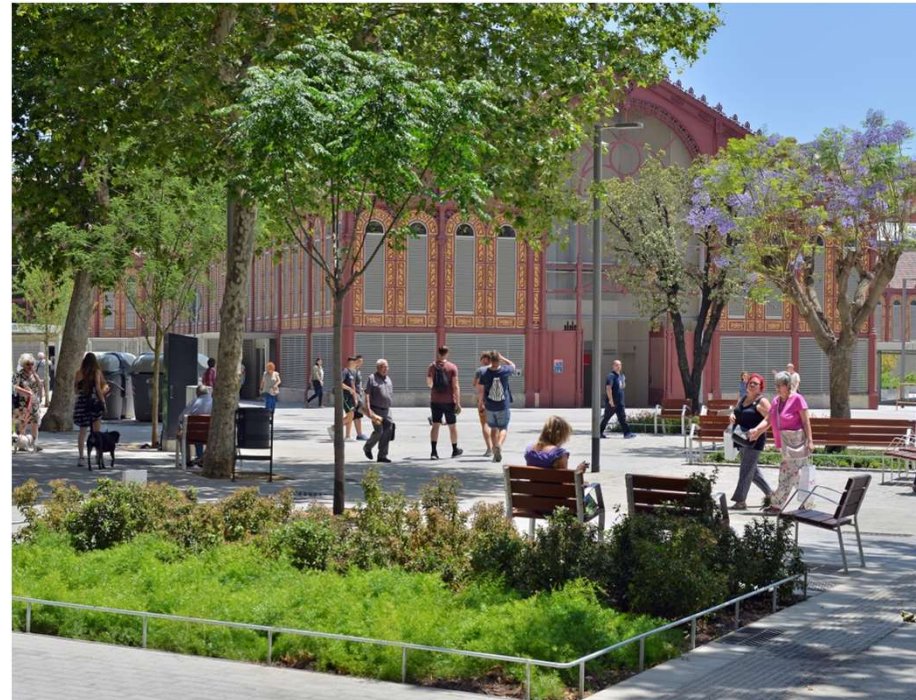
S U P B A R
E R I C E L
L L A O N A

L'Ajuntament de Barcelona vol construir un **model de ciutat** que disposi d'un espai públic...

- Més segur i saludable.
- Que afavoreixi les relacions socials.
- Que fomenti el comerç de proximitat.
- Que posi en el centre les necessitats dels nens i nenes i de la gent gran d'aquesta ciutat.

Superilla Barcelona, és la fórmula per aconseguir aquest objectiu.

És un model d'èxit, molt ben valorat allà on s'ha implantat i amb prestigi internacional.

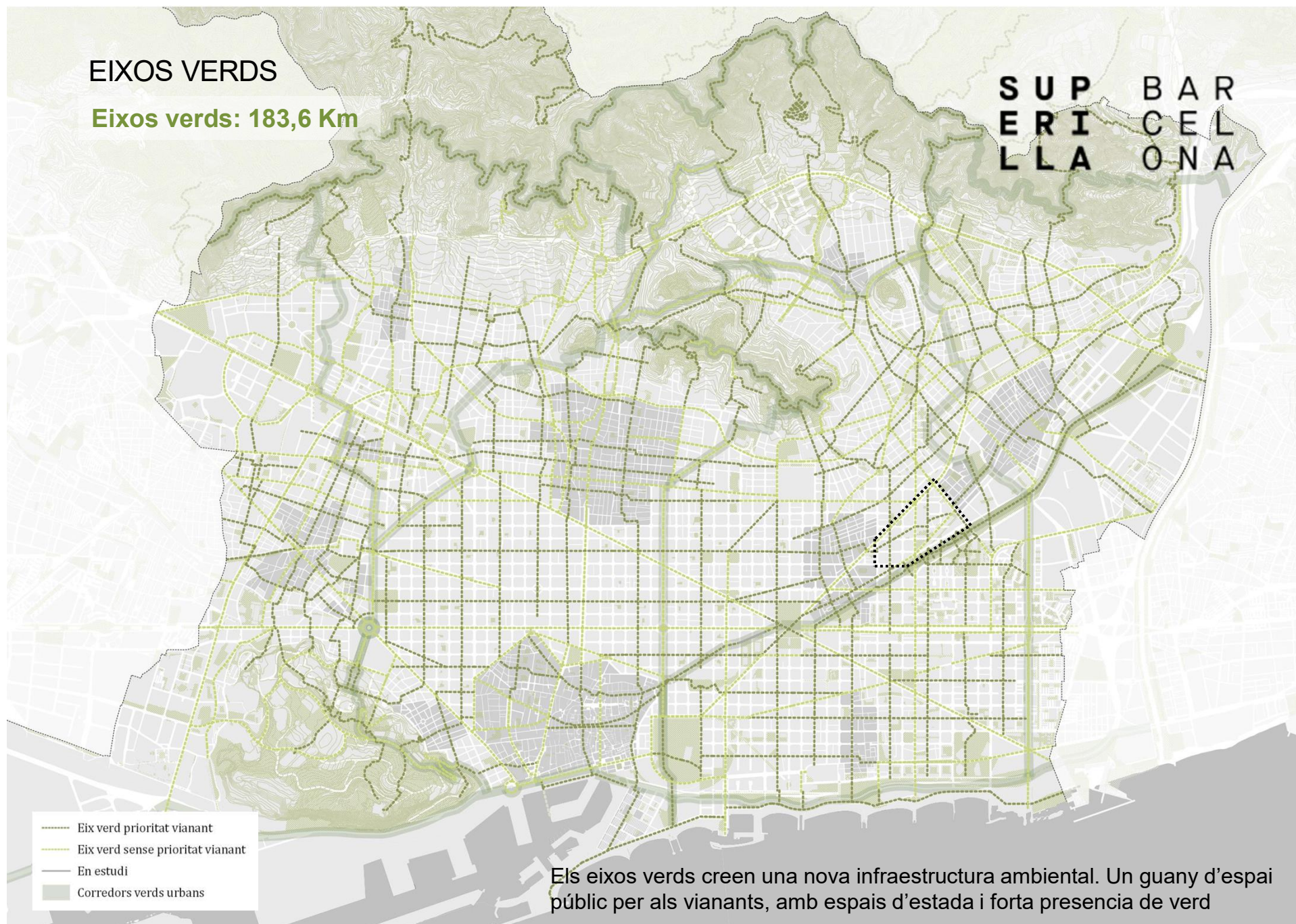


EIXOS VERDS

Eixos verds: 183,6 Km

SUP
ERI
LLA

BAR
CEL
ONA



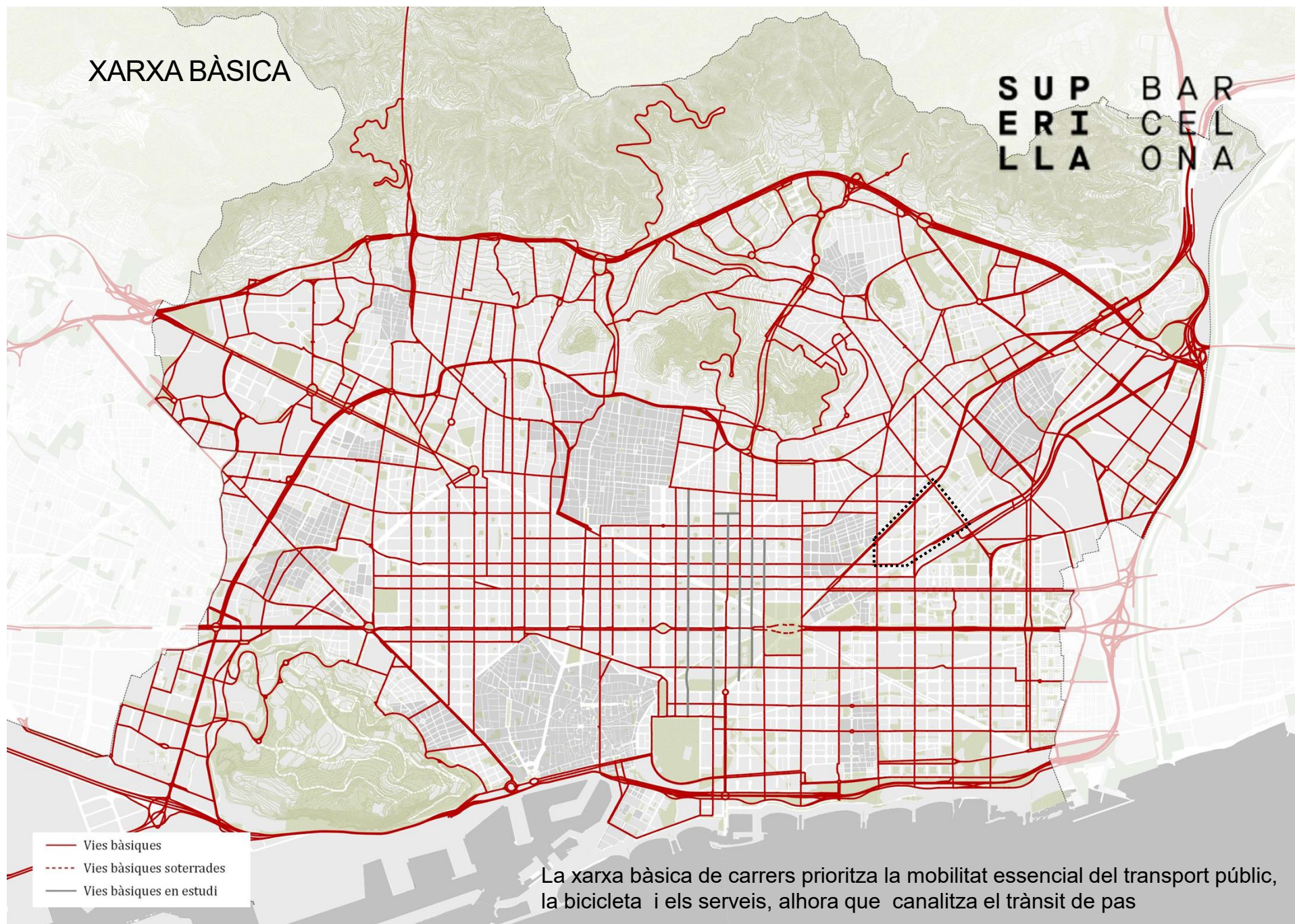
- Eix verd prioritat vianant
- Eix verd sense prioritat vianant
- En estudi
- Corredors verds urbans

Els eixos verds creen una nova infraestructura ambiental. Un guany d'espai públic per als vianants, amb espais d'estada i forta presència de verd

XARXA BÀSICA

SUP
ERI
LLA

BAR
CEL
ONA



- Vies bàsiques
- - - Vies bàsiques soterrades
- Vies bàsiques en estudi

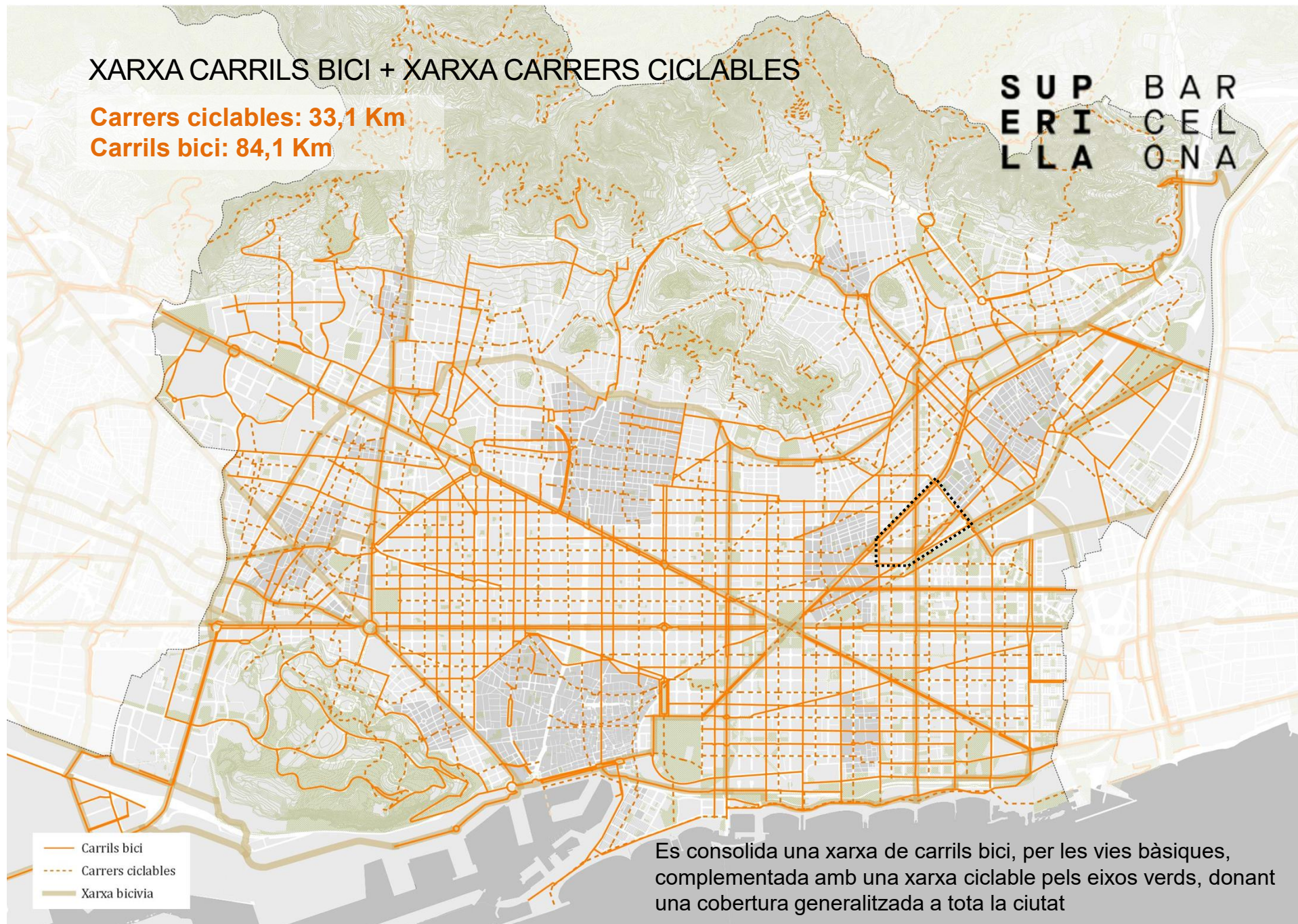
La xarxa bàsica de carrers prioritza la mobilitat essencial del transport públic, la bicicleta i els serveis, alhora que canalitza el trànsit de pas

XARXA CARRILS BICI + XARXA CARRERS CICLABLES

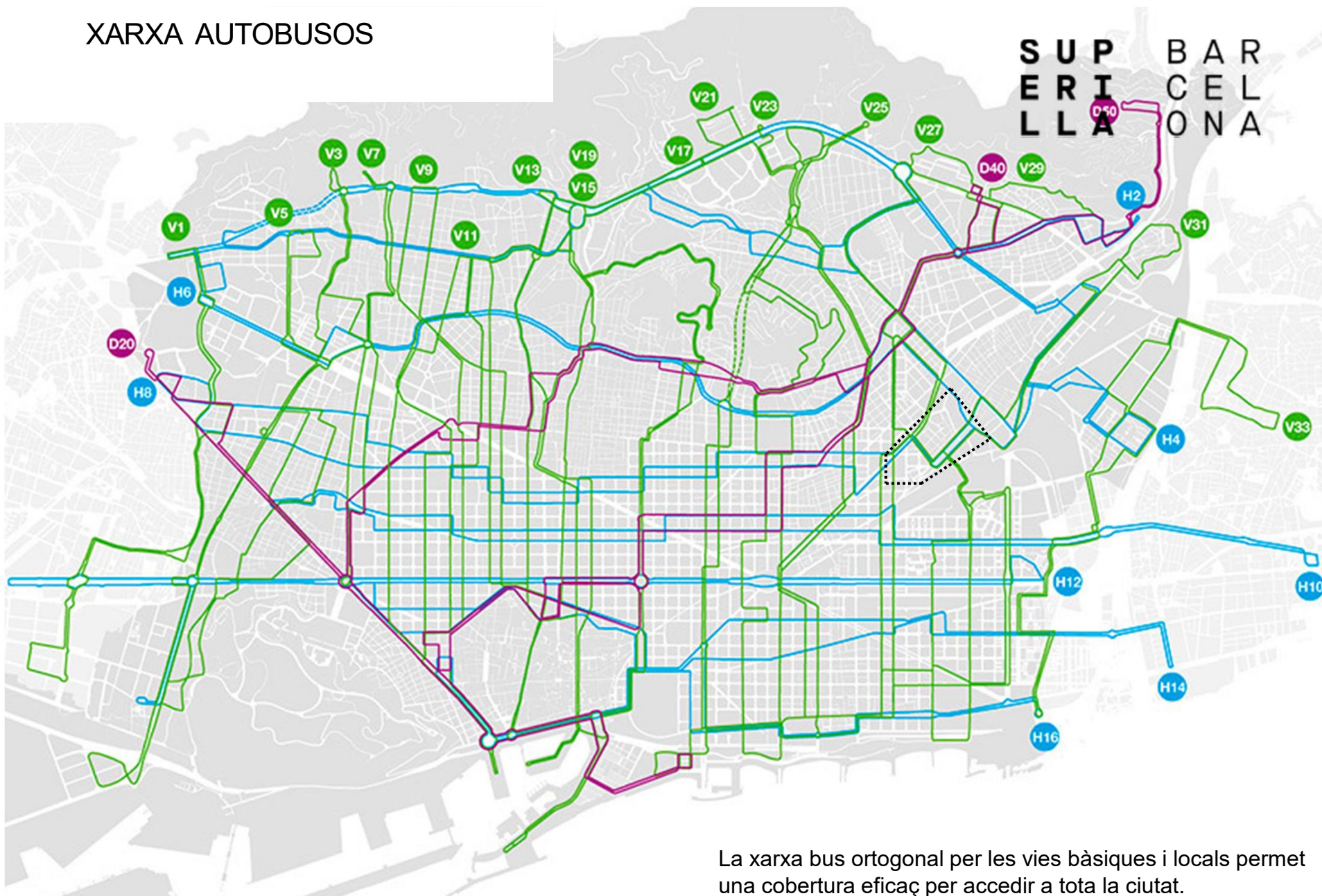
Carrers ciclables: 33,1 Km

Carrils bici: 84,1 Km

SUP
ERI
LLA
BAR
CEL
ONA



XARXA AUTOBUSOS



La xarxa bus ortogonal per les vies bàsiques i locals permet una cobertura eficaç per accedir a tota la ciutat.



SUP BAR
ERI CEL
LLA ONA

02

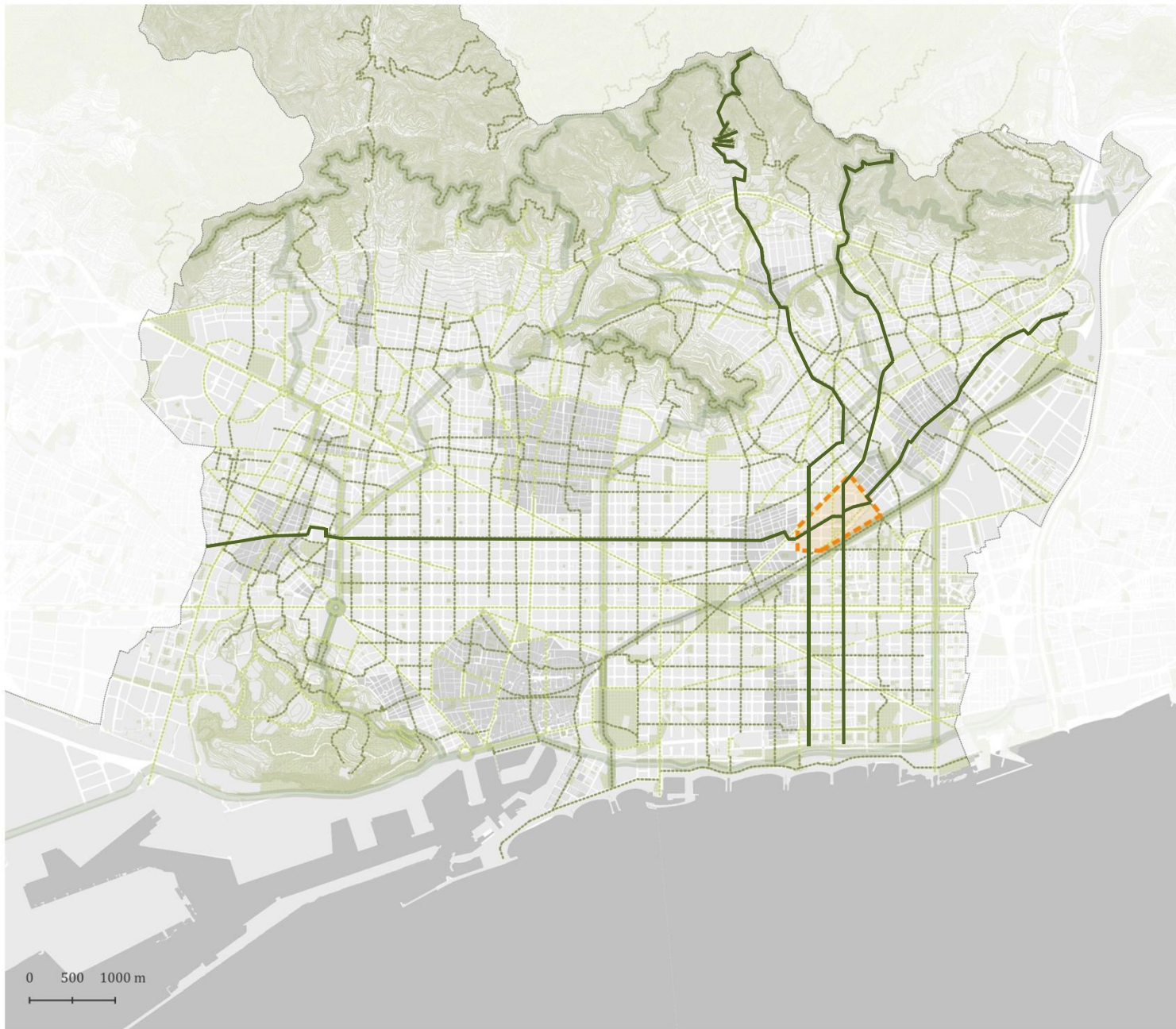
RESUM
PROPOSTA

02

PROPOSTA

2.1. Habitabilitat

Espais verds i eixos verds



Programa Superilles

Escala ciutat

Eixos verds

Full de ruta del procés de transformació de la ciutat

- Eix verd prioritat vianant en convivència
- Eix verd prioritat vianant segregat
- Eix en estudi
- Corredors verds urbans



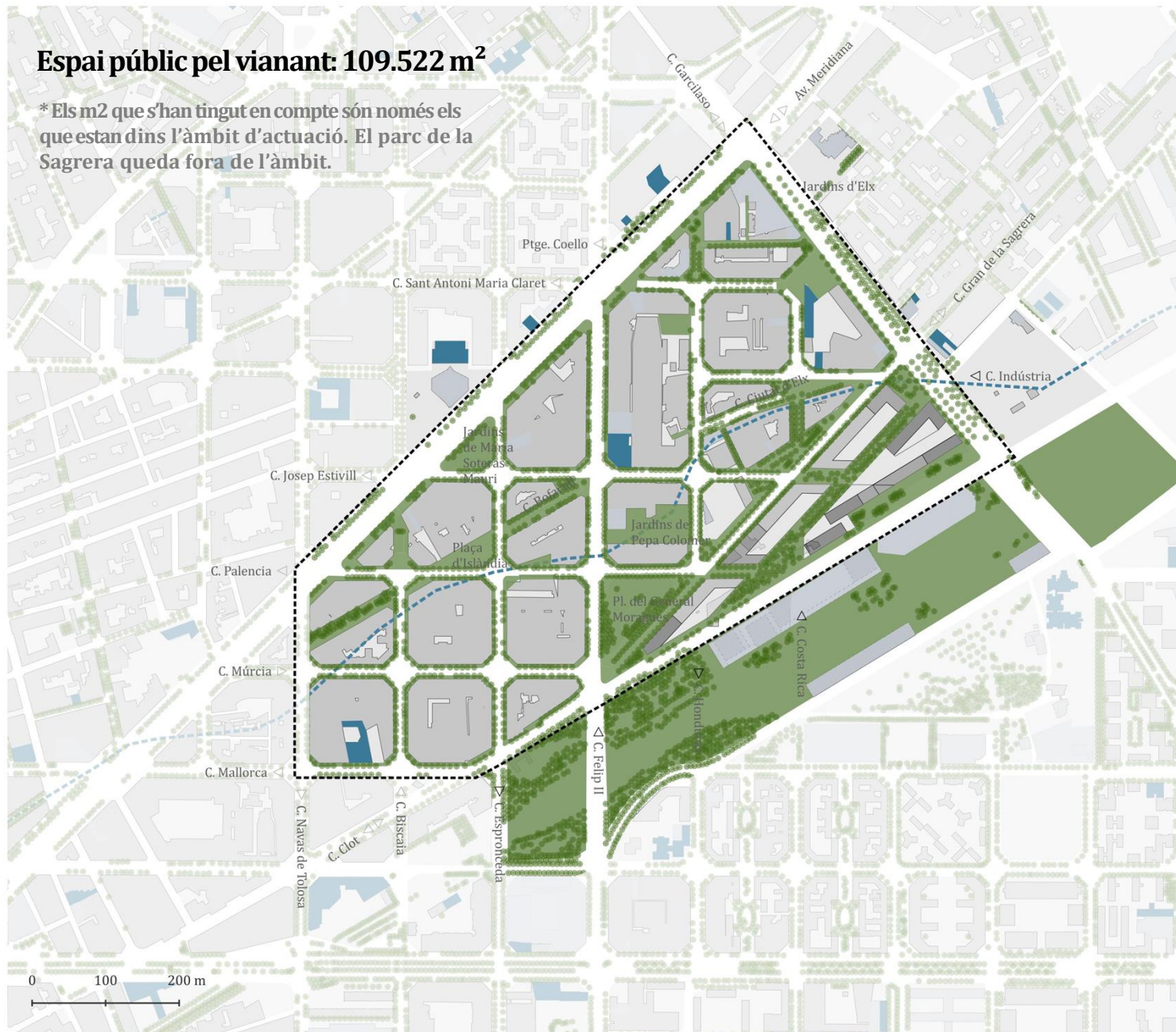
S U P B A R
E R I C E L
L L A O N A

02

PROPOSTA

2.1. Habitabilitat

Guany d'espai públic per al vianant



Programa Superilles

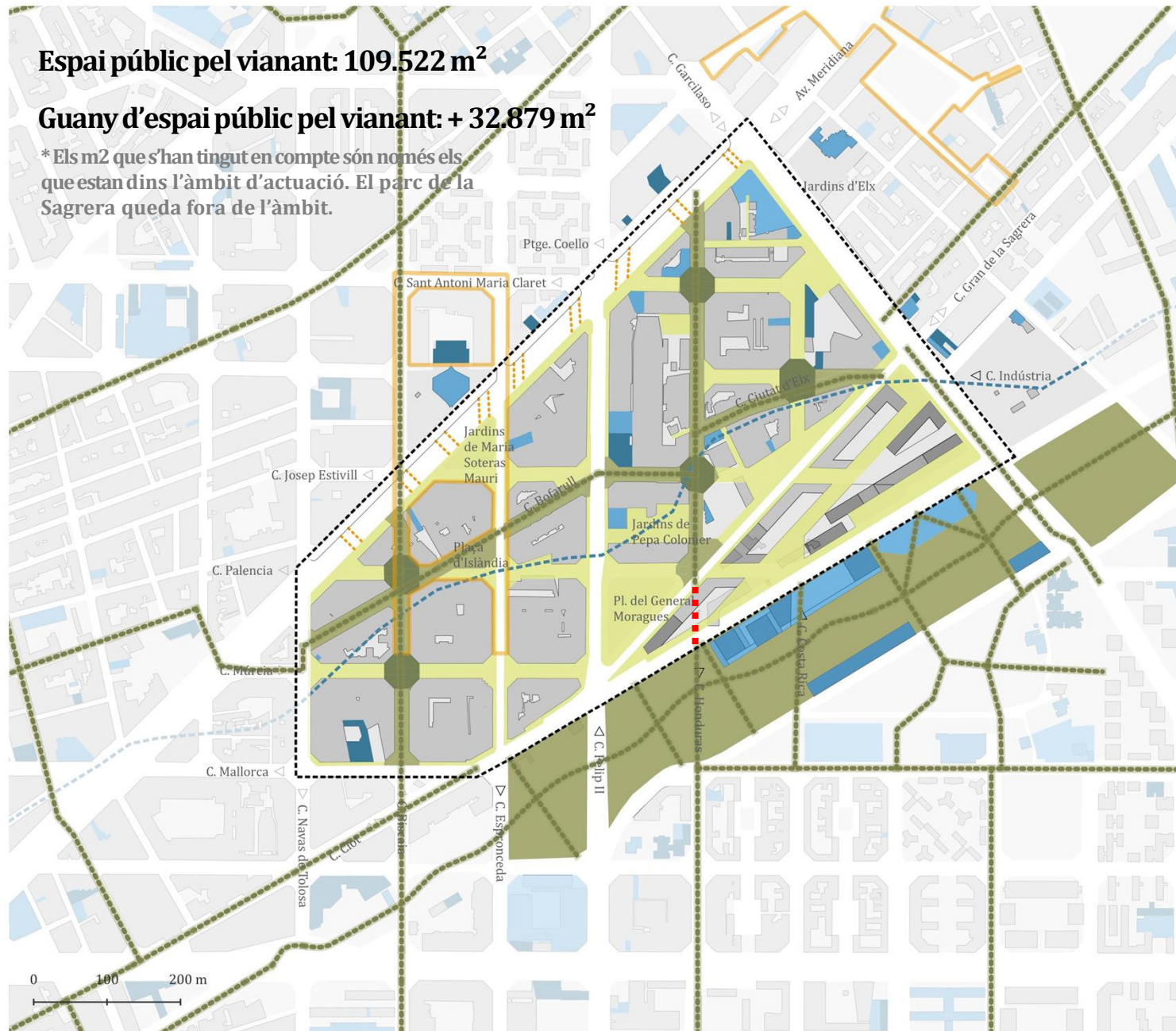
Àmbit Superilla Sagrera sud-Navas sud

Espai públic per al vianant

Estat actual + Projecte Sagrera

- Espai públic pel vianant
- Rec comtal
- Equipaments
- Equipaments educatius

Mobilitat / Model Urbà
13 de juliol de 2021



Espai públic pel vianant: 109.522 m²
Guany d'espai públic pel vianant: + 32.879 m²

* Els m2 que s'han tingut en compte són només els que estan dins l'àmbit d'actuació. El parc de la Sagrera queda fora de l'àmbit.

Programa Superilles

Àmbit Superilla Sagrera sud-Navas sud

Eixos verds ciutat i de barri

Horitzó Llarg termini

- Eixos verds ciutat
- Eixos verds de barri
- Places
- Eixos principals creuant i nodes projecte Av. Meridiana
- Passos zebra projecte Meridiana
- Rec comtal
- Equipaments
- Equipaments educatius
- Discontinuitat Eix verd C. Honduras

Mobilitat / Model Urbà
 19 de gener de 2022



S U P B A R
E R I C E L
L L A O N A

02

PROPOSTA

2.2. Mobilitat

Jerarquia viària

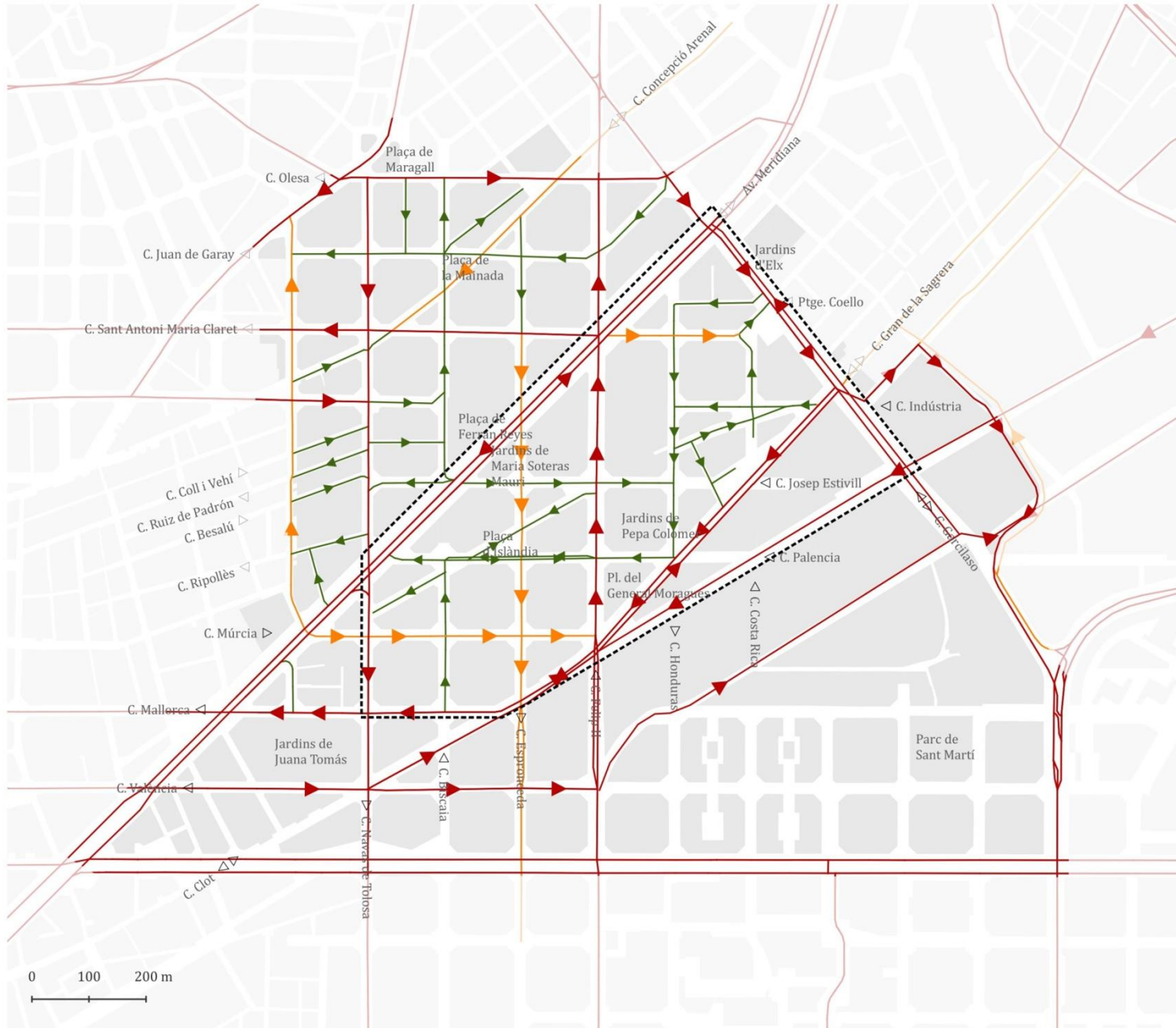
Programa Superilles
Àmbit d'estudi Sagrera sud-Navas sud

Jerarquia viària

Vehicle privat

Estat actual + Projecte Sagrera

- vies bàsiques
- vies locals
- vies veïnals
- - - vies bàsiques soterrades
- ▶ sentit circulació vies bàsiques
- ▶ sentit circulació vies locals
- ▶ sentit circulació vies veïnals

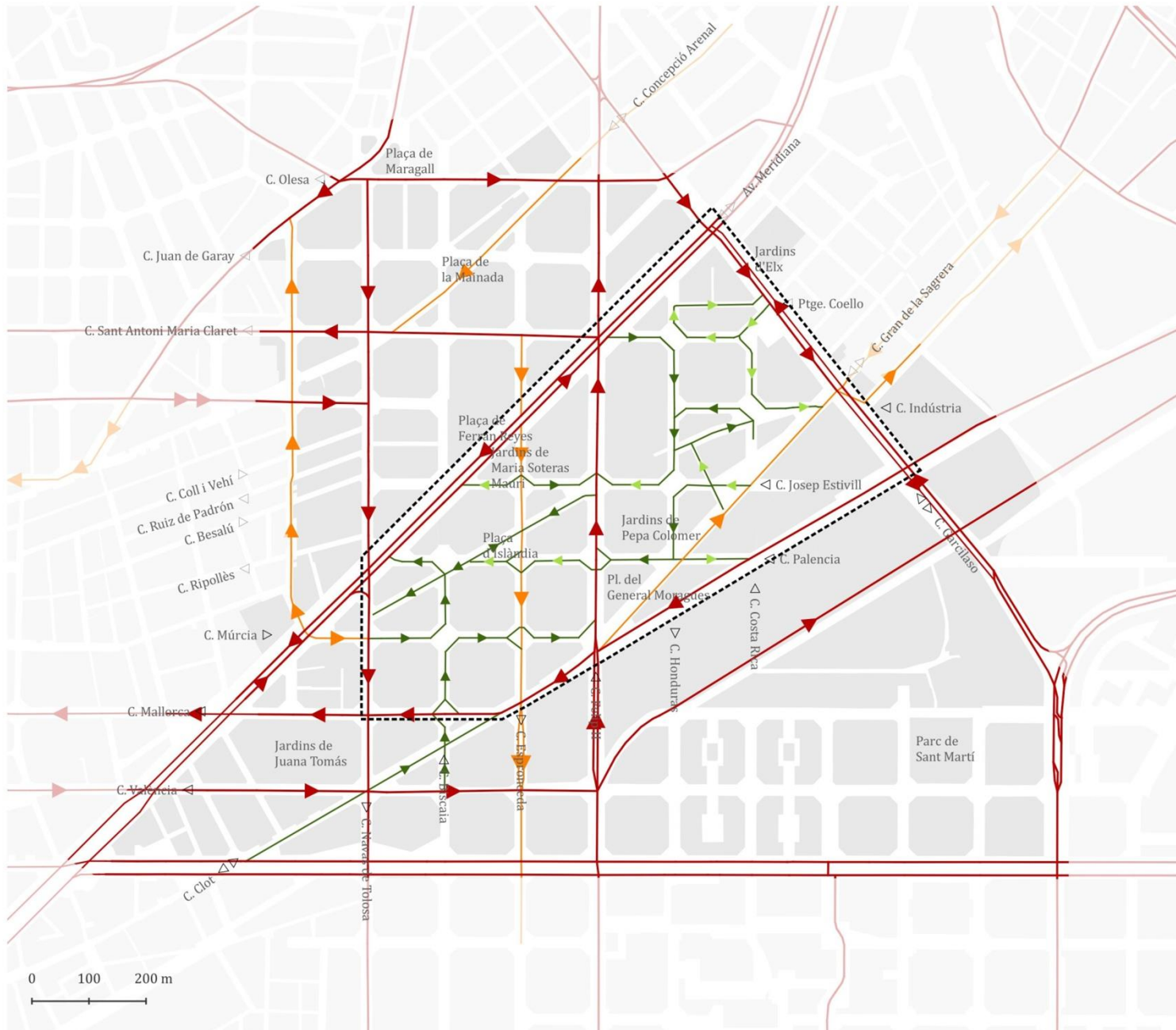


Mobilitat/Model Urbà
29 de juliol de 2021

Jerarquia viària

Vehicle privat
Horitzó llarg termini

- vies bàsiques
- vies locals
- vies veïnals
- vies bàsiques soterrades
- sentit circulació vies bàsiques
- sentit circulació vies locals
- sentit circulació vies veïnals
- canvi de sentit de circulació en vies veïnals





S U P B A R
E R I C E L
L L A O N A

02

PROPOSTA

2.2. Mobilitat

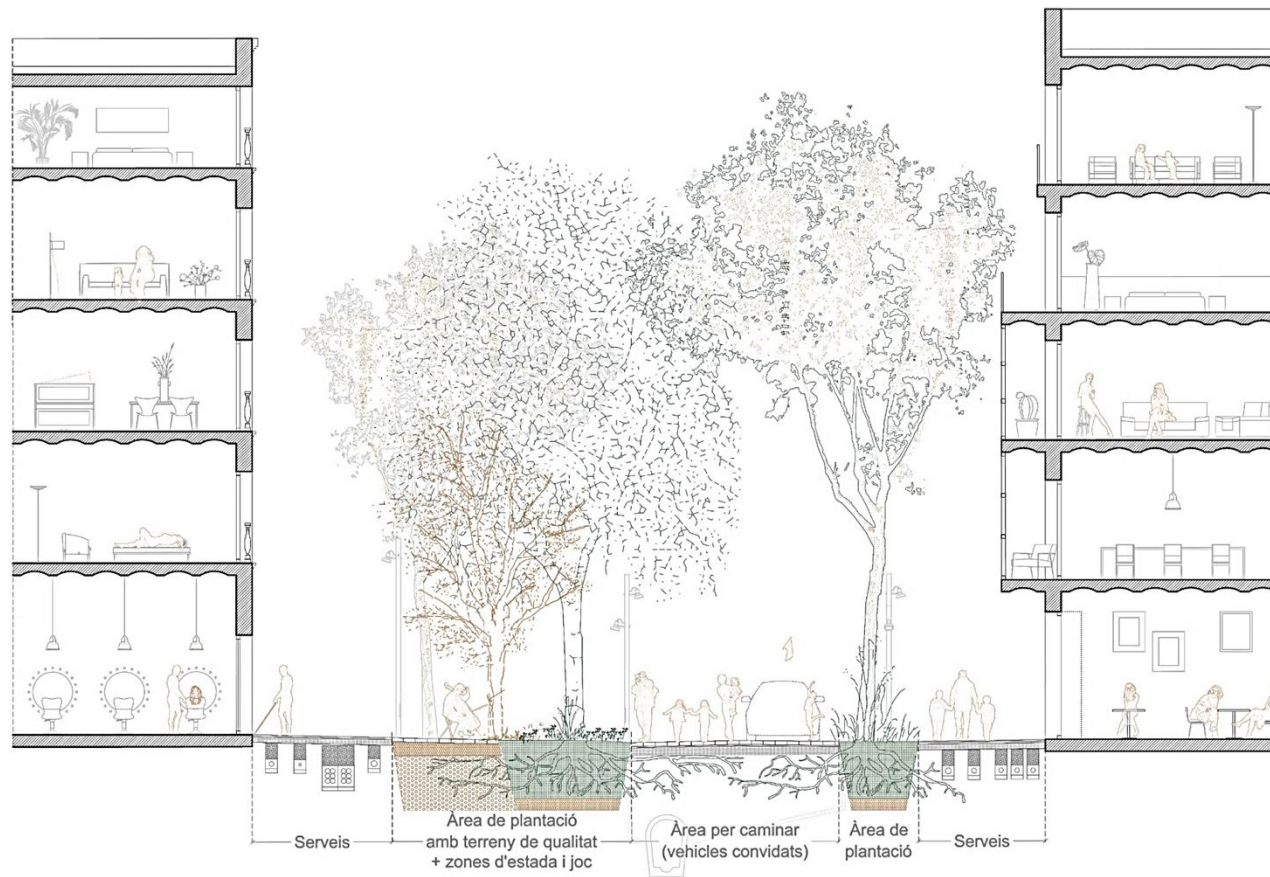
Xarxa per a bicicletes

03

CARACTERÍSTIQUES DELS CARRERS PACIFICATS I EXEMPLES DEL PROJECTE A L'EIXAMPLE

SECCIÓ TIPUS EIXOS VERDS CIUTAT I CARRERS VEÏNALS

S U P B A R
E R I C E L
L L A O N A



Carrers pensats per a les persones. Els cotxes seran agents convidats

Es garanteix el pas de veïnat, serveis urbans i vehicles d'emergència

Carrers accessibles per tothom

Explosió del verd

Pensants per fer-hi vida

Carrers segurs

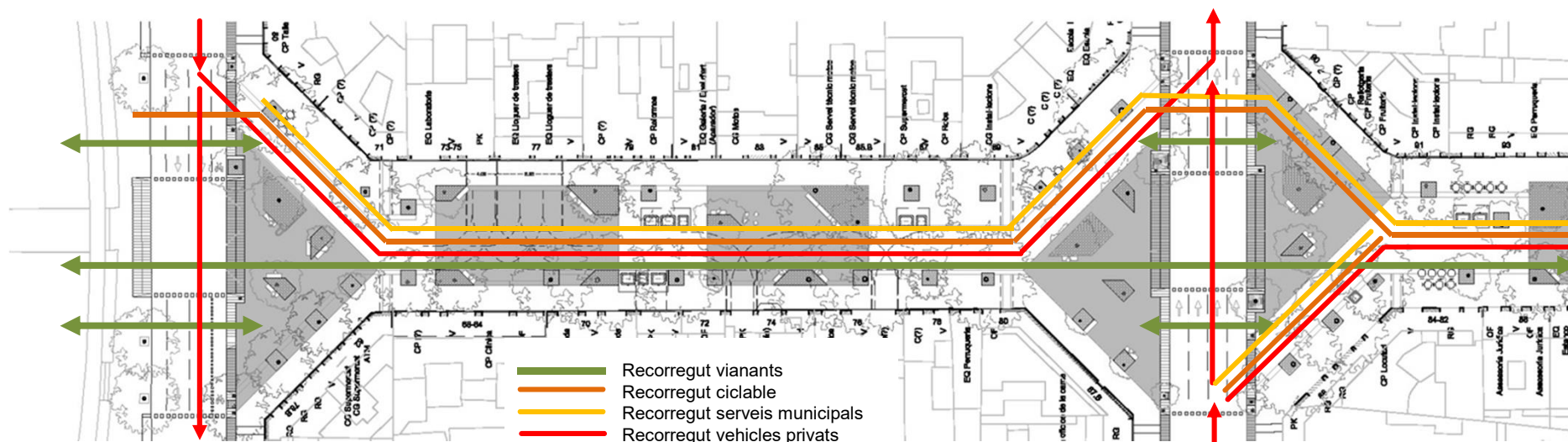
Carrers que fomentin el comerç de proximitat

SUP BAR
ERI CEL
LLA ONA



COM FUNCIONARAN? PLANTA TIPUS EIXOS VERDS CIUTAT I CARRERS VEÏNALS

S U P B A R
E R I C E L
L L A O N A



Vianant:

- El vianant té la prioritat en tot l'eix.
- Els dissenys dels carrers i places permetran als vianants caminar en una línia recta.

Vehicles:

- Tots els vehicles han de circular a una velocitat màxima de 10 km/h.
- Els eixos no tenen continuïtat entre trams (excepte serveis municipals).

Bicletes i vehicles de mobilitat personal (VMPs):

- Les bicicletes i VMPs tenen continuïtat i poden circular en els 2 sentits.

Aparcament:

- No hi haurà aparcament en superfície en els Eixos verds
- Els vehicles podran accedir als aparcaments privats o de rotació.
- Els vehicles puntualment s'hi podran aturar per encotxar/desencotxar o carregar algun objecte.
- Els vehicles de persones amb mobilitat reduïda es reubicaran als carrers transversals.

Càrrega i descàrrega:

Es permetrà a tot l'àmbit amb control horari i mitjançant l'ús d'una app.

Comerç:

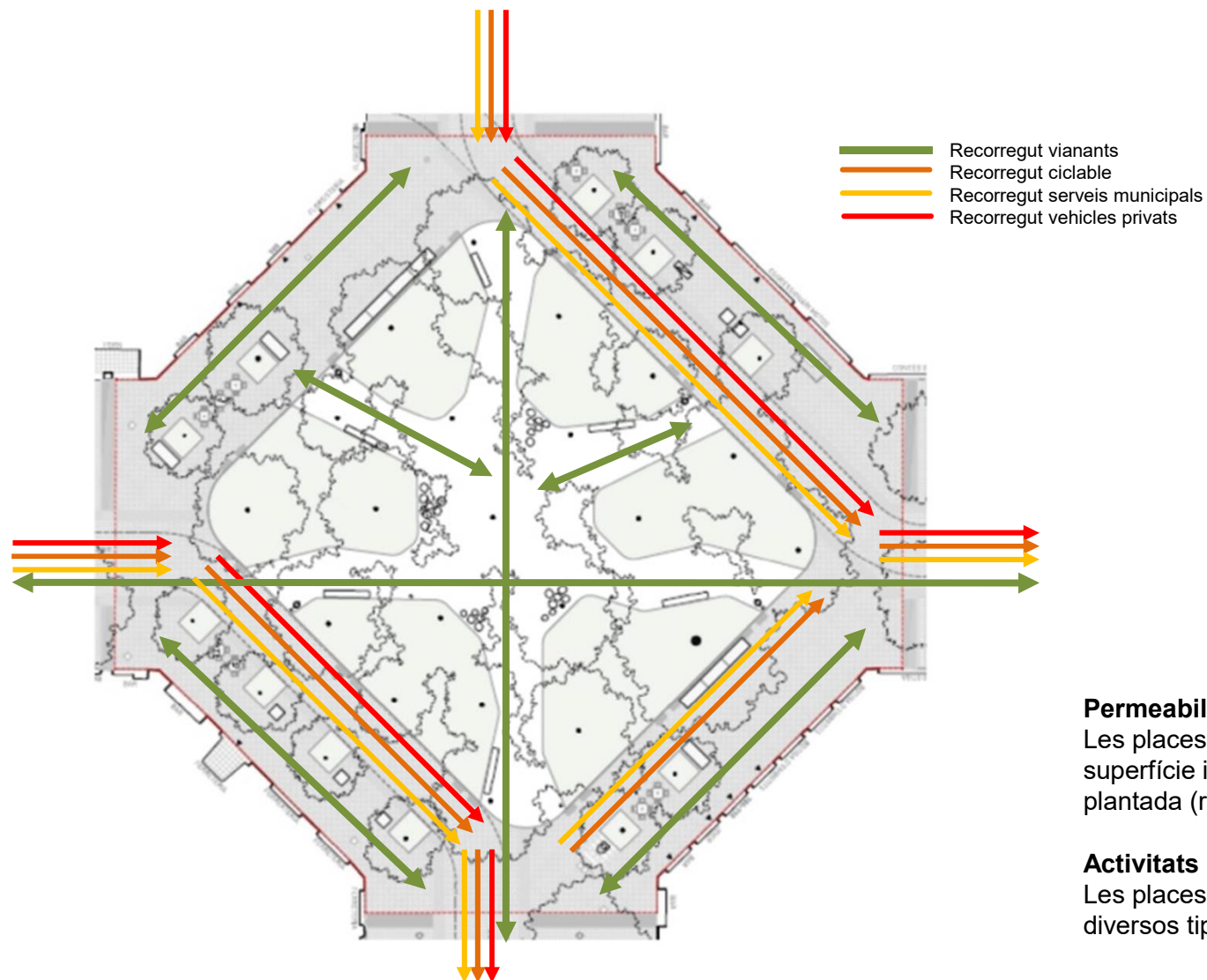
Es fomenta el comerç de proximitat gràcies a la desaparició de la barrera que suposen els carrils de circulació, ahora que es garanteix la distribució urbana de mercaderies.

Terrasses de bars:

Es col·locaran sempre que es pugui davant del propi establiment, mai tocant la façana.

PLANTA PLAÇA ROCAFORT - CONSELL DE CENT

S U P
E R I
L L A B A R
 C E L
 O N A



Permeabilitat del sòl i verd plantat:

Les places disposaran d'un 28% de superfície infiltrant i un 15% de superfície plantada (respecte del total).

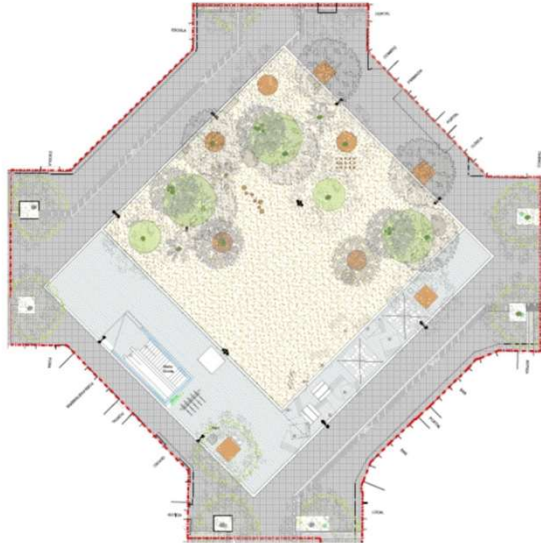
Activitats i usos:

Les places seran espais que podran acollir diversos tipus d'activitats.

EXEMPLES DE PLANTES D'URBANITZACIÓ DE LES PLACES

S U P
E R I B A R
L L A C E L
 O N A

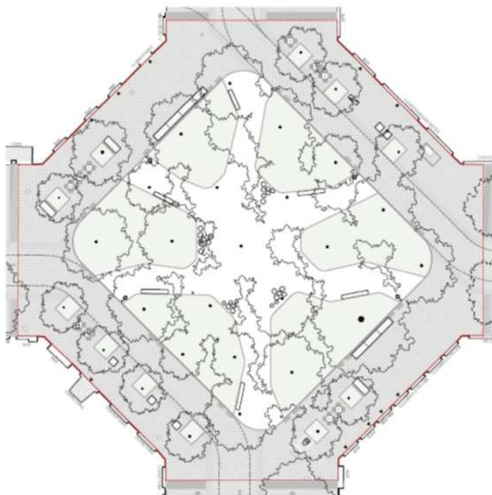
Plaça Girona – Consell de Cent



Plaça Borrell – Consell de Cent



Plaça Rocafort – Consell de Cent



Plaça Enric Granados – Consell de Cent



SUP BAR
ERI CEL
LLA ONA





SUP BAR
ERI CEL
LLA ONA



SUP
ERI
LLA

BAR
CEL
ONA





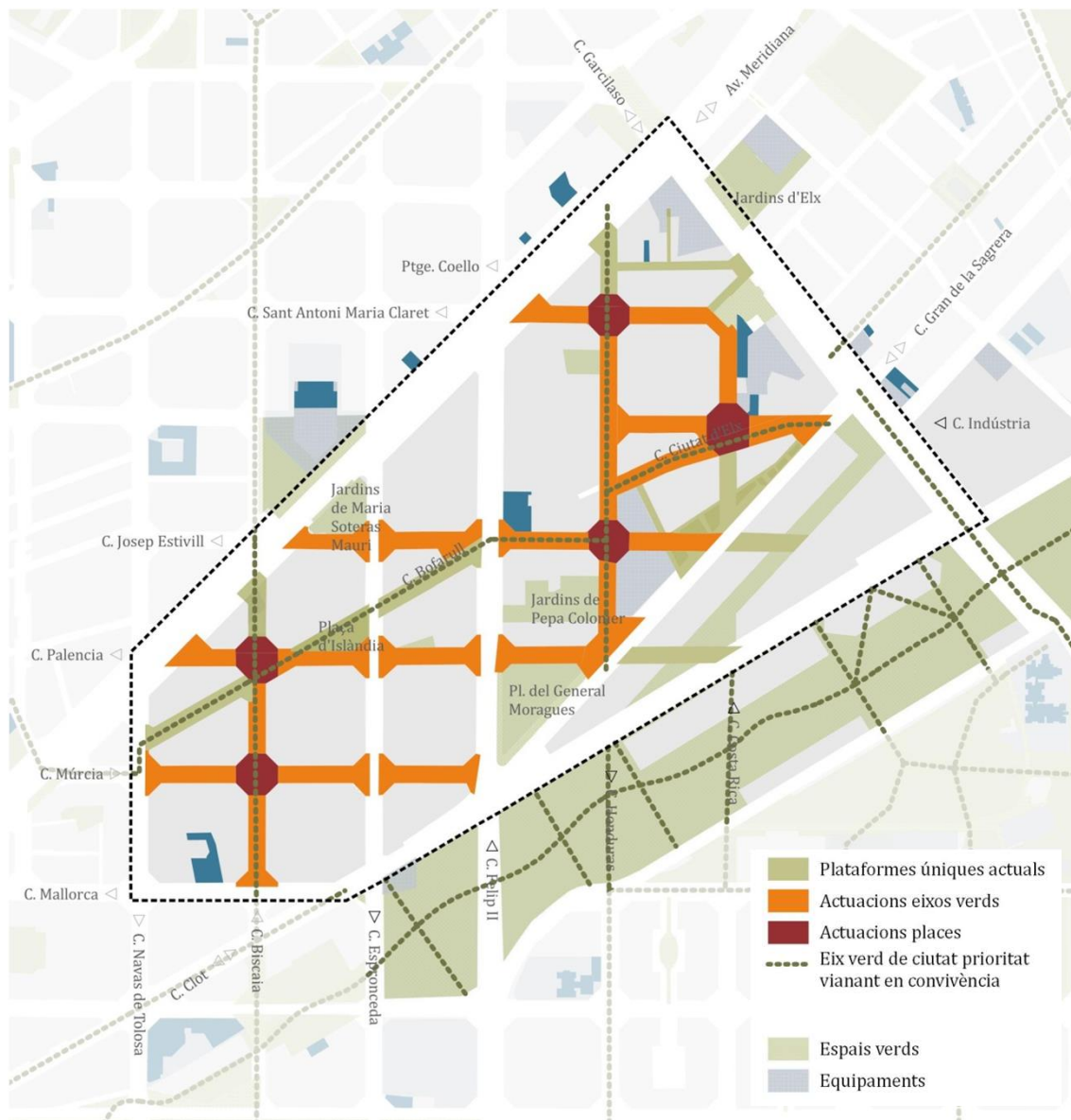
SUP BAR
ERI CEL
LLA ONA

04

DEBAT
PROPOSTA

ACTUACIONS EIXOS VERDS I PLACES

S U P B A R
E R I C E L
L L A O N A



Actuacions Eixos verds i places Hortizó Llarg termini

--- Eixos verds de ciutat:

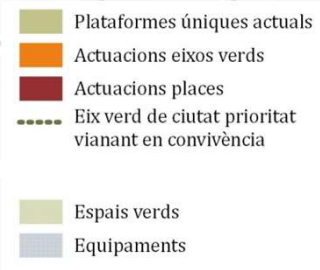
- C. Biscaia entre Meridiana i Mallorca
- C. Honduras entre St. Antoni Maria Claret i Gran de la Sagrera
- C. Ciutat d'Elx entre Honduras i Gran de la Sagrera
- C. Josep Estivill entre Felip II i Honduras

■ Eixos verds de barri:

- C. Sant Antoni Maria Claret entre Meridiana i Costa Rica
- C. Indústria entre Honduras i Gran de la Sagrera
- C. Josep Estivill entre Meridiana i Felip II
- i entre Honduras i Gran de la Sagrera
- C. Palencia entre Meridiana i Gran de la Sagrera
- C. Múrcia entre Navas de Tolosa i Felip II
- C. Costa Rica entre Sant Antoni Maria Claret i Indústria

● Places:

- C. Sant Antoni Maria Claret – C. Honduras
- C. Indústria – C. Costa Rica
- C. Honduras – C. Josep Estivill
- C. Biscaia – C. Palencia
- C. Biscaia – C. Múrcia





S U P B A R
E R I C E L
L L A O N A

05

PROPER
PASSOS

Sessions de participació

Àmbit de Superilles de La Sagrera



*calendari aproximat

PROPER
PASSOS
CONTINGUT SESSIONS 4 i 5

S U P B A R
E R I C E L
L L A O N A

4a sessió (oberta a col·lectius). Mobilitat:

- Evaporació del trànsit.
- Mobilitat metropolitana.
- Convivència vianants bici
- Visibilitat comercial/dades de mobilitat relacionades amb el comerç.
- Terrasses.
- Distribució urbana de mercaderies.
- Aparcament.

5a sessió (oberta a col·lectius). Habitabilitat:

- Verd urbà.
- Contaminació atmosfèrica i acústica.
- Gentrificació i plans d'usos.
- Mobilitat infants (itineraris escolars i pla del joc).
- Mobilitat persones grans i diversitat funcional.
- Disponibilitat d'espai públic per a altres usos, etc.



SUP BAR
ERI CEL
LLA ONA