



S U P
E R I
L L A

B A R
C E L
O N A



**S U P B A R
E R I C E L
L L A O N A**

**SAGRADA FAMÍLIA,
FORT PIENC I
CAMP DEL GRASSOT
2a reunió amb el Grup Impulsor**

01/02/2022



ÍNDEX

1. INTRODUCCIÓ PROGRAMA SUPERILLA BARCELONA
2. RESUM PROPOSTA
 - 2.1. EIXAMPLE
 - 2.2. SAGRADA FAMÍLIA, FORTPIENC I CAMP DEL GRASSOT
 - 2.3. CARACTERÍSTIQUES DELS EIXOS VERDS I EXEMPLES DE PROJECTES A L'EIXAMPLE
3. RESPOSTES A DEMANDES DE L'ANTERIOR SESSIÓ
 - 3.1. EVAPORACIÓ DEL TRÀNSIT
 - 3.2. ACTUACIONS METROPOLITANES
 - 3.3. COMERÇ - ACTIVITATS
 - 3.4. CONVIVÈNCIA BICI - VIANANT
4. DEBAT PROPOSTA
5. PROPERS PASSOS



S U P B A R
E R I C E L
L L A O N A

01

INTRODUCCIÓ PROGRAMA SUPERILLA BARCELONA

OBJECTIUS

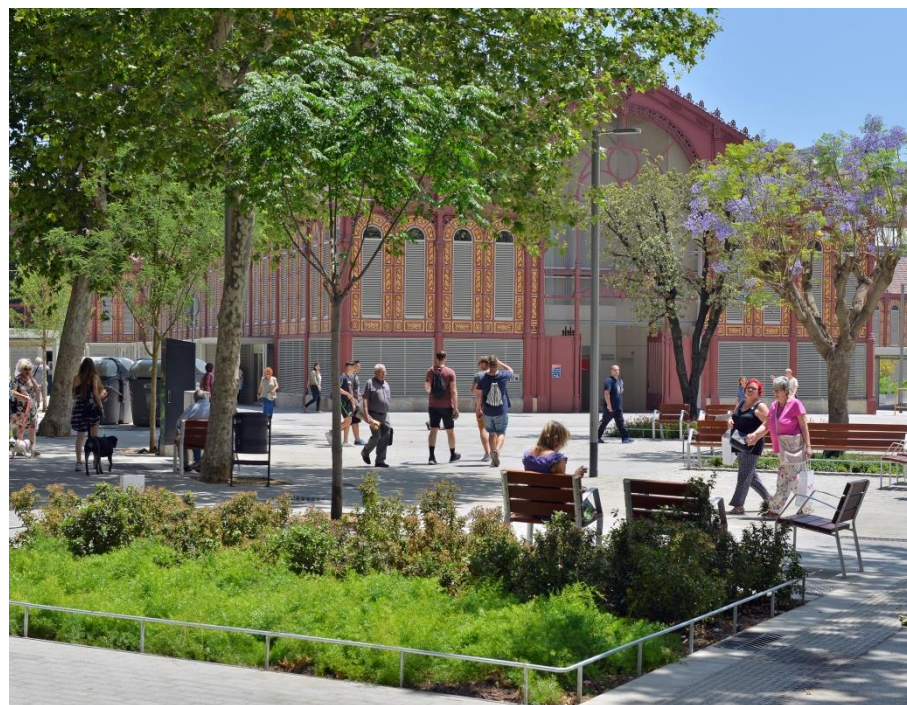
S U P B A R
E R I C E L
L L A O N A

L'Ajuntament de Barcelona vol construir un **model de ciutat** que disposi d'un espai públic...

- Més segur i saludable.
- Que afavoreixi les relacions socials.
- Que fomenti el comerç de proximitat.
- Que posi en el centre les necessitats dels nens i nenes i de la gent gran d'aquesta ciutat.

Superilla Barcelona, és la fórmula per aconseguir aquest objectiu.

És un model d'èxit, molt ben valorat allà on s'ha implantat i amb prestigi internacional.



02 ESPAI PÚBLIC EIXOS VERDS

Eixos verds: 183,6 Km

SUP
ERI
LLA

BAR
CEL
ONA

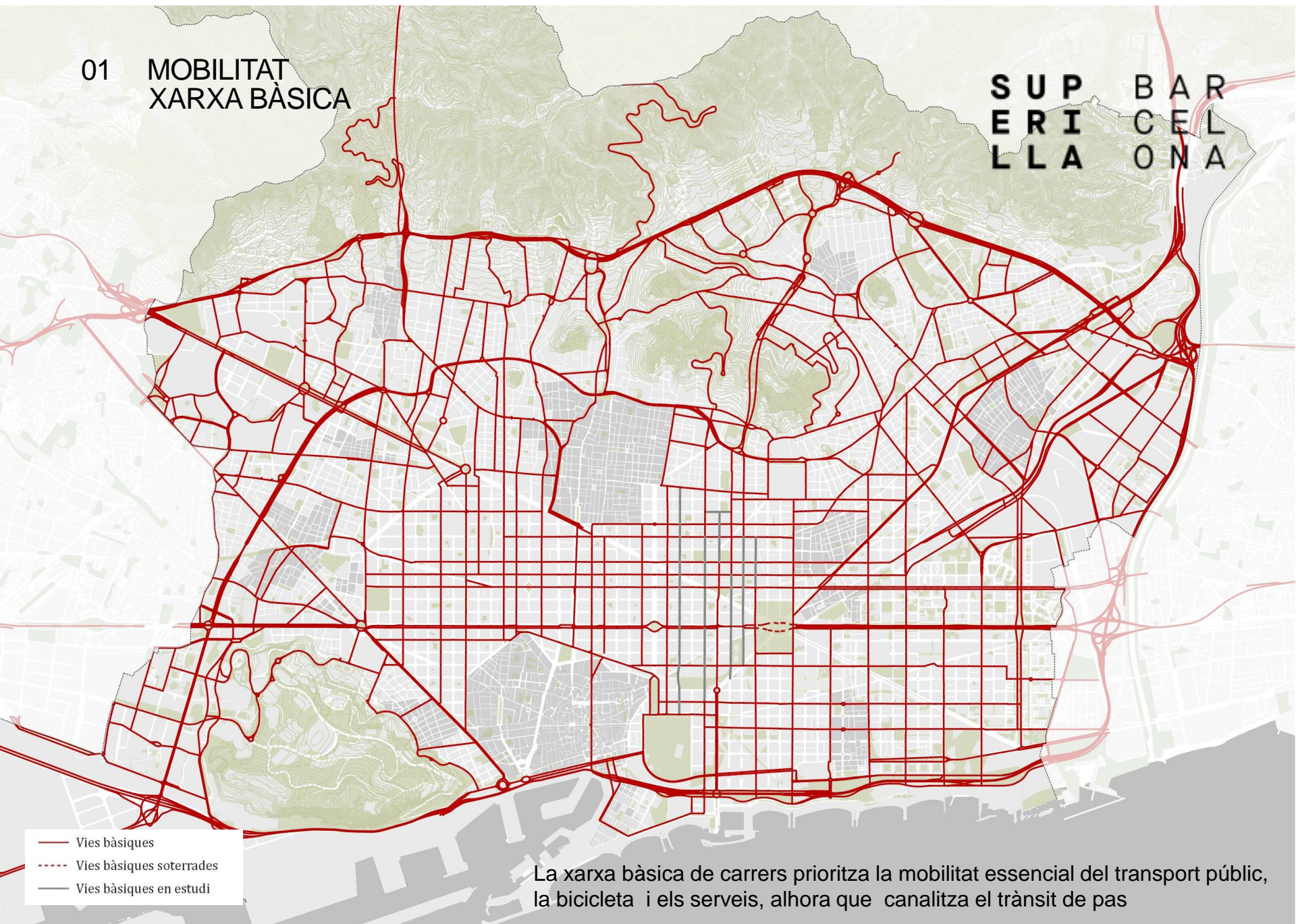
- Eix verd prioritat vianant
- Eix verd sense prioritat vianant
- En estudi
- Corredors verds urbans

Els eixos verds creen una nova infraestructura ambiental. Un guany d'espai públic per als vianants, amb espais d'estada i forta presència de verd

01 MOBILITAT XARXA BÀSICA

SUP
ERI
LLA

BAR
CEL
ONA



- Vies bàsiques
- - - Vies bàsiques soterrades
- Vies bàsiques en estudi

La xarxa bàsica de carrers prioritza la mobilitat essencial del transport públic, la bicicleta i els serveis, alhora que canalitza el trànsit de pas

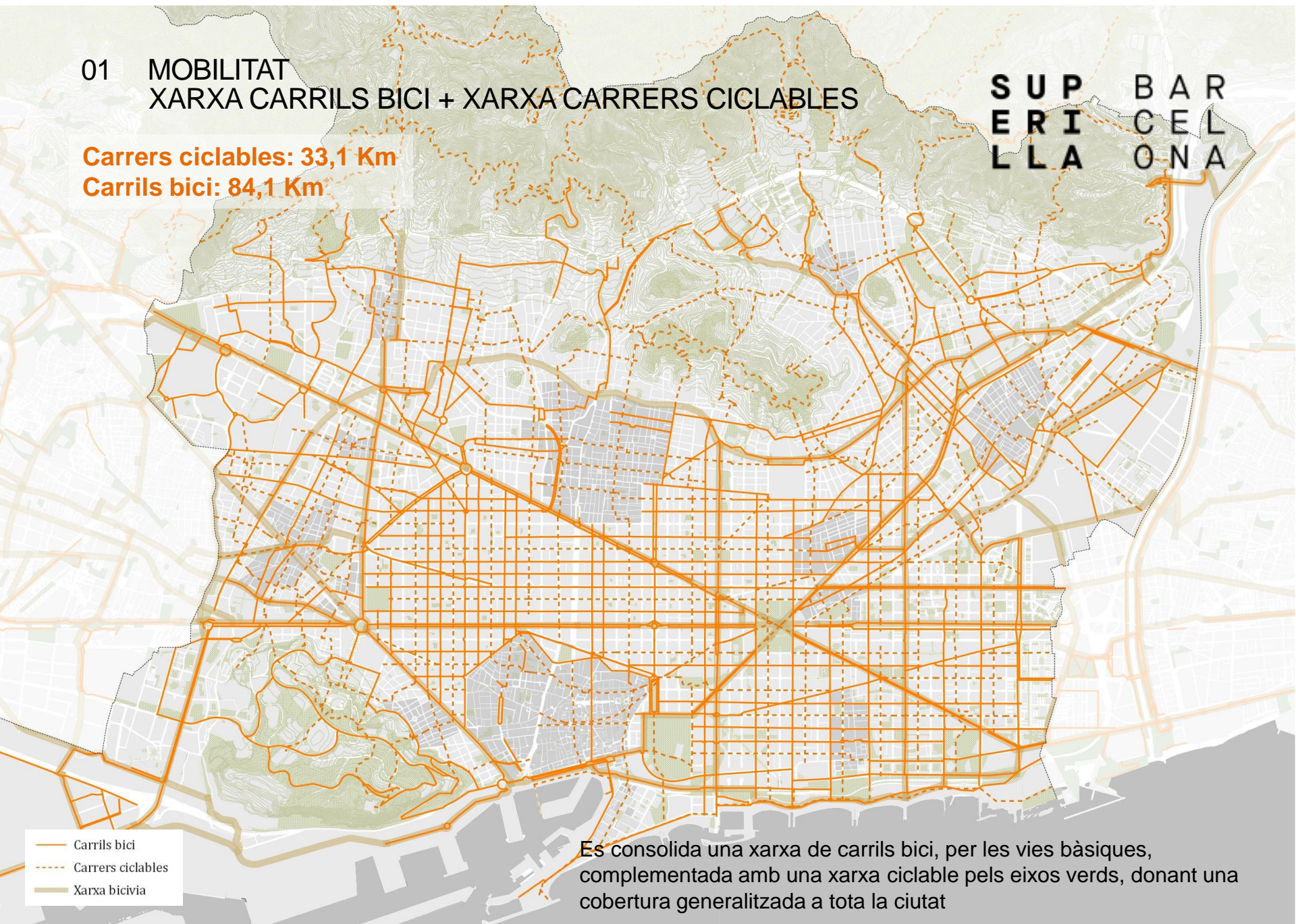
01 MOBILITAT

XARXA CARRILS BICI + XARXA CARRERS CICLABLES

Carrers ciclables: 33,1 Km
Carrils bici: 84,1 Km

SUP
ERI
LLA

BAR
CEL
ONA

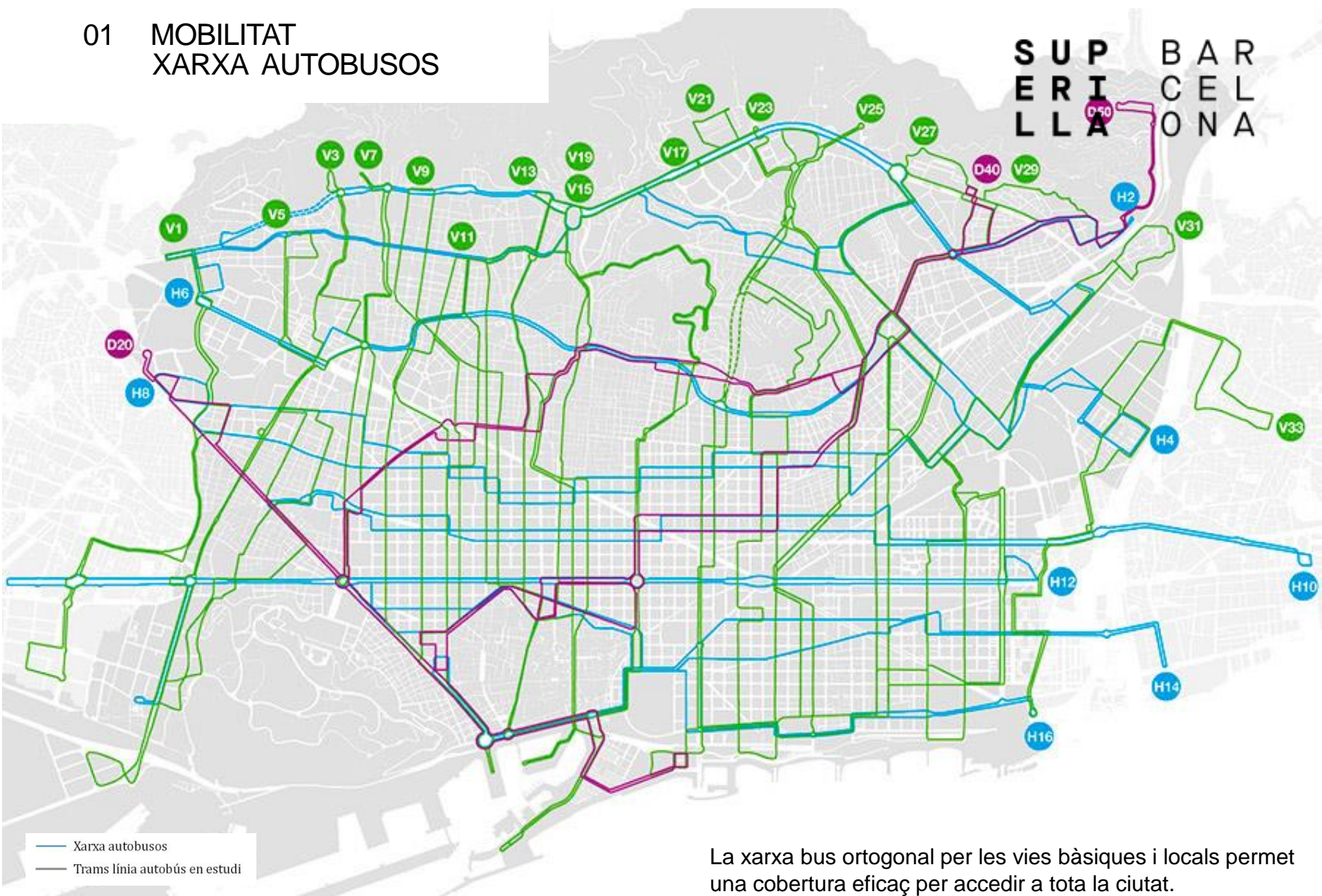


- Carrils bici
- - - Carrers ciclables
- Xarxa bicivía

Es consolida una xarxa de carrils bici, per les vies bàsiques, complementada amb una xarxa ciclable pels eixos verds, donant una cobertura generalitzada a tota la ciutat

01 MOBILITAT XARXA AUTOBUSOS

SUP
ER
LLA
BAR
CEL
ONA



La xarxa bus ortogonal per les vies bàsiques i locals permet una cobertura eficaç per accedir a tota la ciutat.



SUP BAR
ERI CEL
LLA ONA



SUPERLLA BARCELONA



S U P B A R
E R I C E L
L L A O N A

02

RESUM PROPOSTA

02.1

RESUM PROPOSTA EIXAMPLE

EIXOS VERDS I PLACES

SUP
ERILA
LLA

BAR
CEL
ONA

VISIÓ DE FUTUR

Que tots els ciutadans de l'Eixample disposin d'una plaça o un eix verd a 200 metres com a màxim, millorant de forma especialment significativa l'oferta d'espais de trobada i gaudi a la zona de l'Eixample

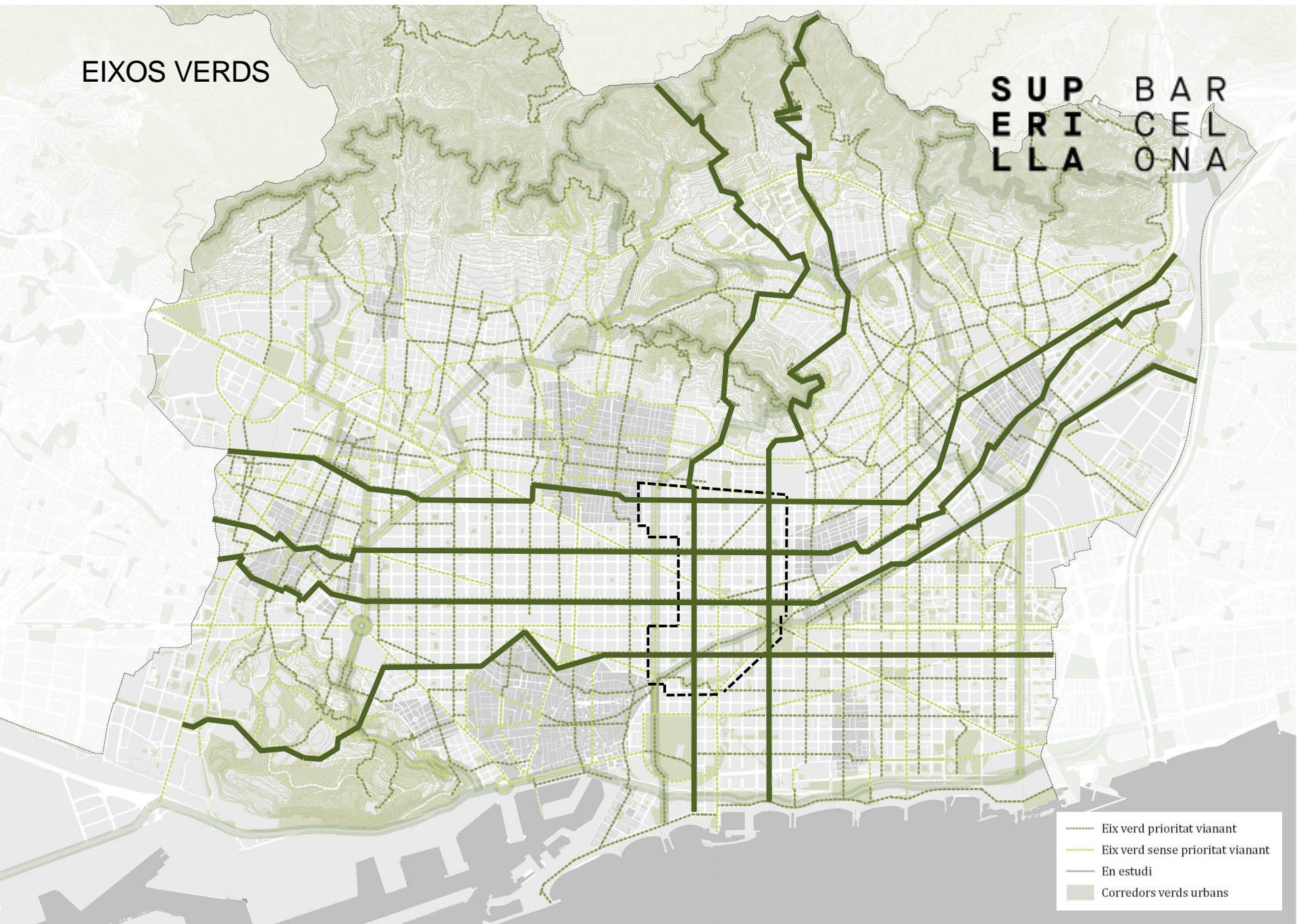
 EIXOS VERDS AMB PRIORITAT VIANANT

02.2

RESUM PROPOSTA
SAGRADA FAMÍLIA,
FORTPIENC I CAMP
DEL GRASSOT

EIXOS VERDS

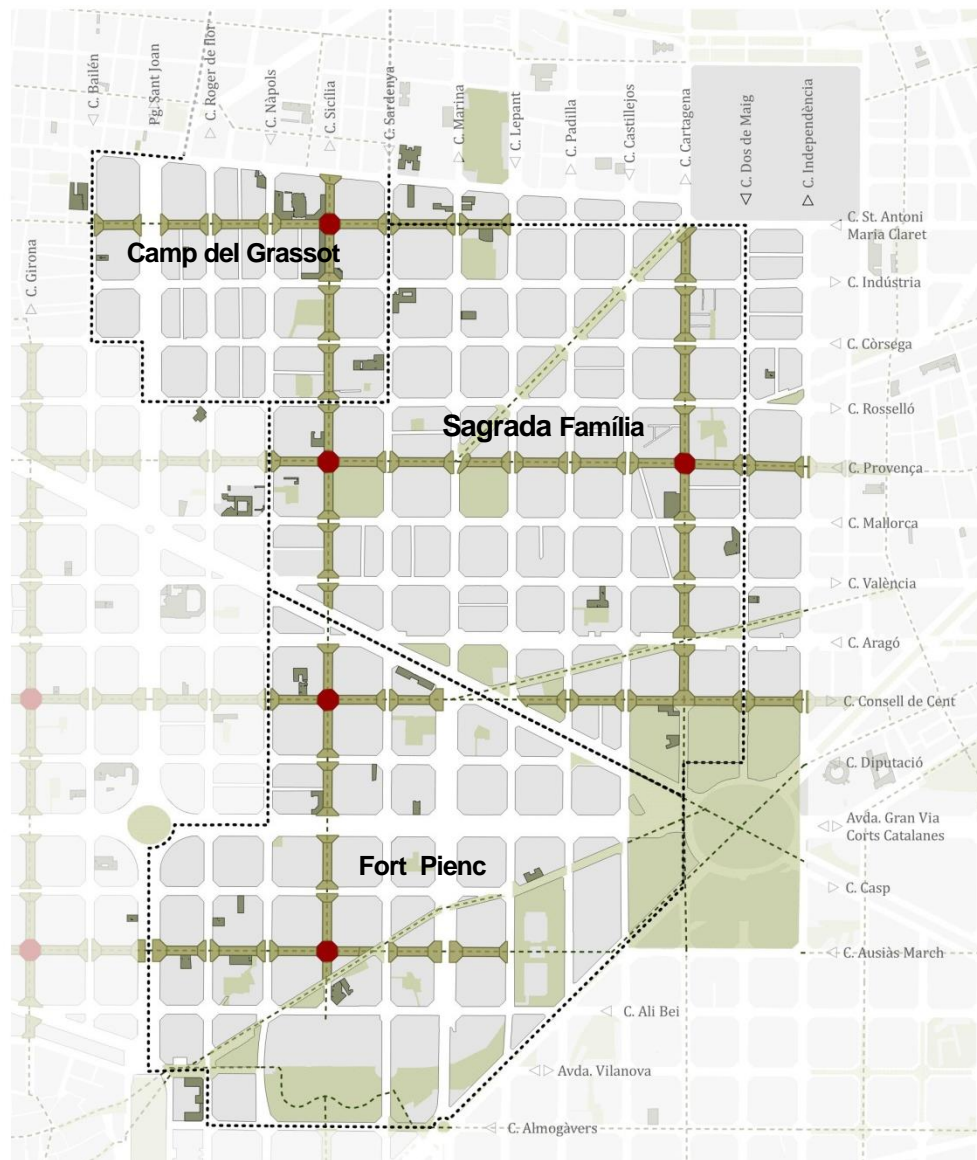
SUP
ERI
LLA
BAR
CEL
ONA



- Eix verd prioritat vianant
- Eix verd sense prioritat vianant
- En estudi
- Corredors verds urbans

EIXOS VERDS I PLACES HORITZÓ 2030

S U P B A R
E R I C E L
L L A O N A



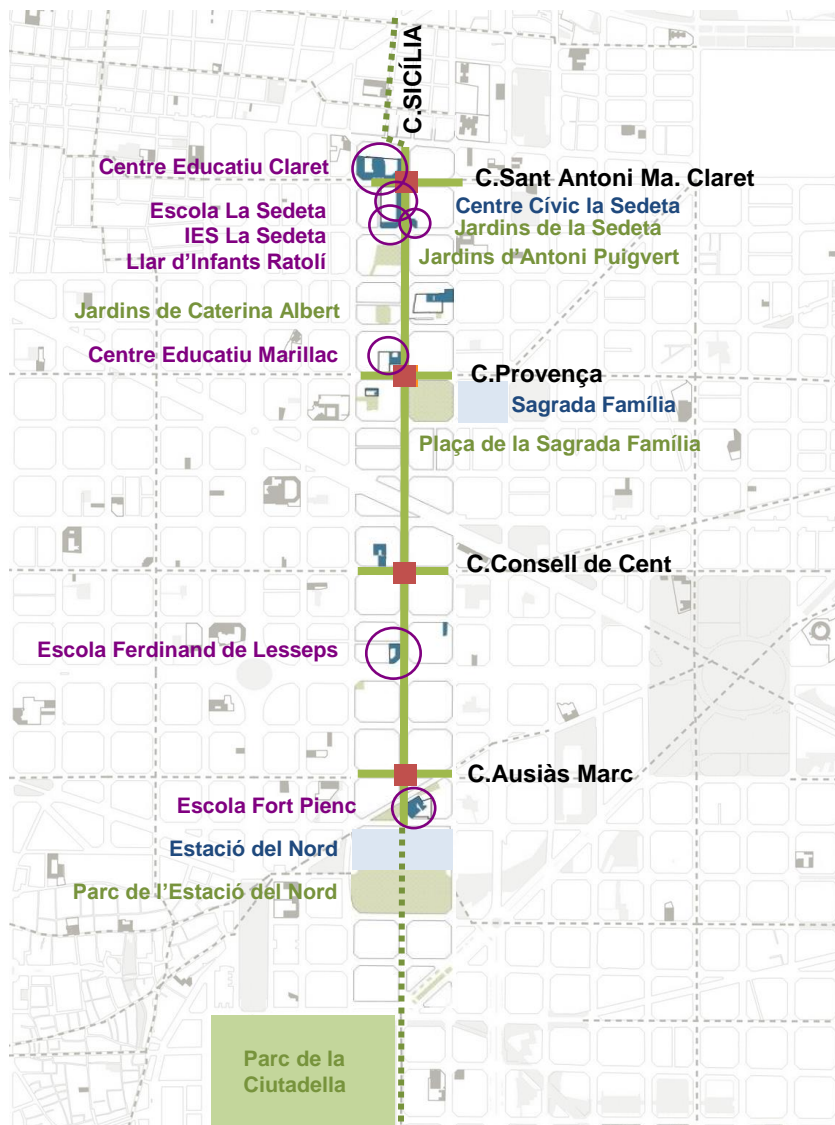
Eixos verds a nivell ciutat als barris de Camp del Grassot, Sagrada Família i Fortpienc:

- C. Sicília
- C. Cartagena
- C. Sant Antoni Maria Claret
- C. Provença
- C. Consell de Cent
- C. Ausiàs March

QUALITATS DE SICÍLIA COM A EIX VERD



S U P
E R I
L L A B A R
 C E L
 O N A



MOBILITAT

- No és una via bàsica perquè no té continuïtat rodada
- No hi ha previst cap autobús
- No hi ha previst cap carril bici

ESTRUCTURA URBANA

- Seguem el ritme d'eixos verds cada 2-3 carrers:
 - C. Girona
 - Pg. Sant Joan
 - C. Sicília
- Té continuïtat per vianants a nivell ciutat passant per equipaments i espais verds.

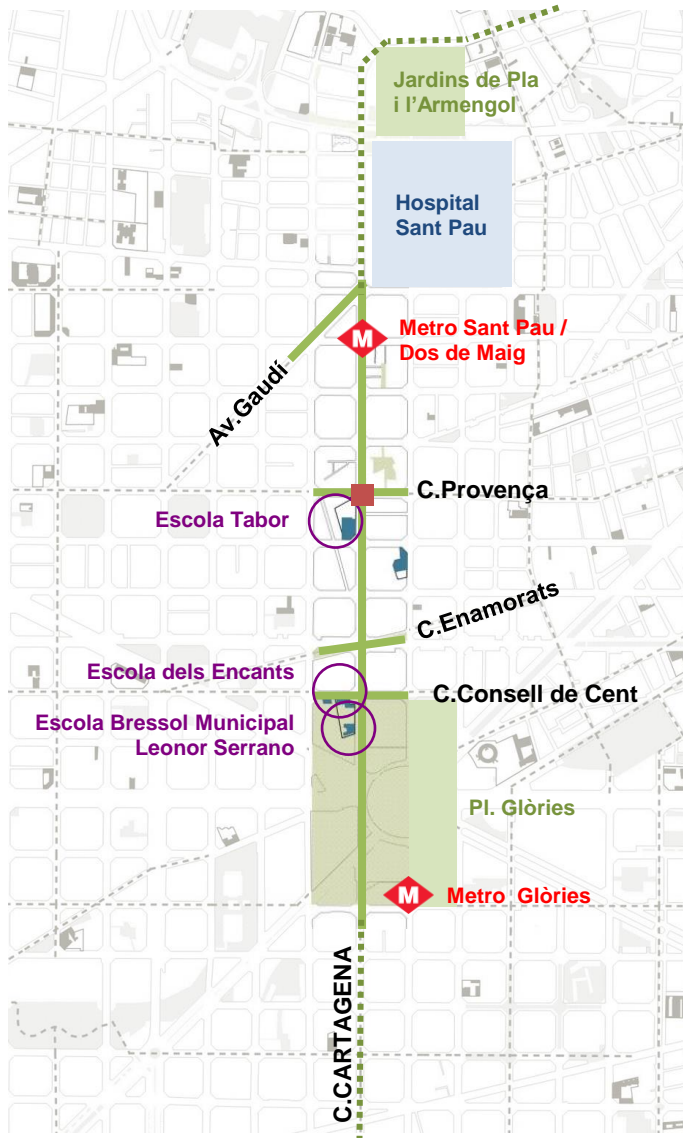
EQUIPAMENTS

- Connecta equipaments importants:
 - Centre Cívic la Sedeta
 - Temple Sagrada Família
 - Estació del nord
- Sicília serveix a 7 escoles.
Comparant amb les escoles dels carrers del voltant:
Roger de Flor: 5 / Nàpols: 4 / Sardanya:3 / Marina: 3

ESPAIS VERDS

- Connecta espais verds i patis interiors d'illa:
 - Jardins de la Sedeta
 - Jardins d'Antoni Puigvert
 - Jardins de Caterina Albert
 - Plaça de la Sagrada Família
 - Parc de l'Estació del Nord
 - Parc de la Ciutadella

QUALITATS DE CARTAGENA COM A EIX VERD



S U P
E R I
L L A B A R
 C E L
 O N A

MOBILITAT

- No és una via bàsica perquè no té continuïtat rodada
- No hi ha previst cap autobús
- No hi ha previst cap carril bici
- Connecta parades de metro:
 - Sant Pau / Dos de Maig
 - Glòries

ESTRUCTURA URBANA

- Gran connectivitat mar-muntanya:
Ens connecta el Guinardó amb Glòries i el mar.
C.Cartagena es converteix en C.Àlaba

EQUIPAMENTS

- Connecta equipaments importants:
 - Hospital de Sant Pau
 - Equipaments Pl. Glòries: Els Encants, la Farinera del Clot, Glòries Centre, Museu del disseny...
- Serveix a 3 escoles
Comparant amb les escoles dels carrers del voltant:
Padilla: 0 / Castillejos: 0 / Dos de maig: 1

ESPAIS VERDS

- Connecta espais verds i patis interiors d'illa:
 - Jardins de Pla i l'Armengol
 - Pl. Glòries
 - Parc de Mercè Plantada
 - Parc de la Nova Icària
 - Mar

QUALITATS DE ST.ANTONI MA.CLARET COM A EIX VERD



C. Sant Antoni Maria Claret

S U P
E R I
L L A B A R
 C E L
 O N A



MOBILITAT

- El tram a pacificar no és una via bàsica.
- A llarg termini no hi ha previst que hi passi cap autobús.
- No hi ha previst cap carril bici.

ESTRUCTURA URBANA

- Connexió casc antic de Gràcia amb els eixos verds de ciutat.

EQUIPAMENTS

- Connecta equipaments importants:
 - La Sedeta
 - Hospital de Sant Pau
- Serveix a 3 escoles.
Comparant amb les escoles dels carrers del voltant:
Travessera de gràcia: 3 / Indústria: 3 / Còrsega: 1

QUALITATS DE PROVENÇA COM A EIX VERD

S U P B A R
E R I C E L
L L A O N A



MOBILITAT

- No és una via bàsica i ja compta amb cert grau de pacificació.
(Mallorca podia ser l'alternativa però és una via bàsica)
- És estratègic a nivell de mobilitat.
Es comença a pacificar per la dreta de l'Eixample, que ja és on està mig pacificat.
- No hi ha previst cap autobús
- No hi ha previst cap carril bici

ESTRUCTURA URBANA

- Connecta la ciutat horitzontalment.
Creua l'Eixample de punta a punta.

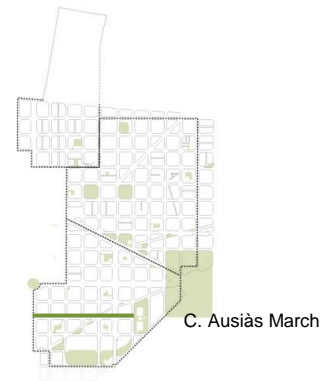
EQUIPAMENTS

- Connecta equipaments importants:
 - Estació de Sants
 - La Model
 - Hospital Clínic
 - Temple de la Sagrada Família
- Serveix a 5 escoles
Comparant amb les escoles dels carrers del voltant:
Còrsega: 1 / Rosselló: 3 / Mallorca: 5

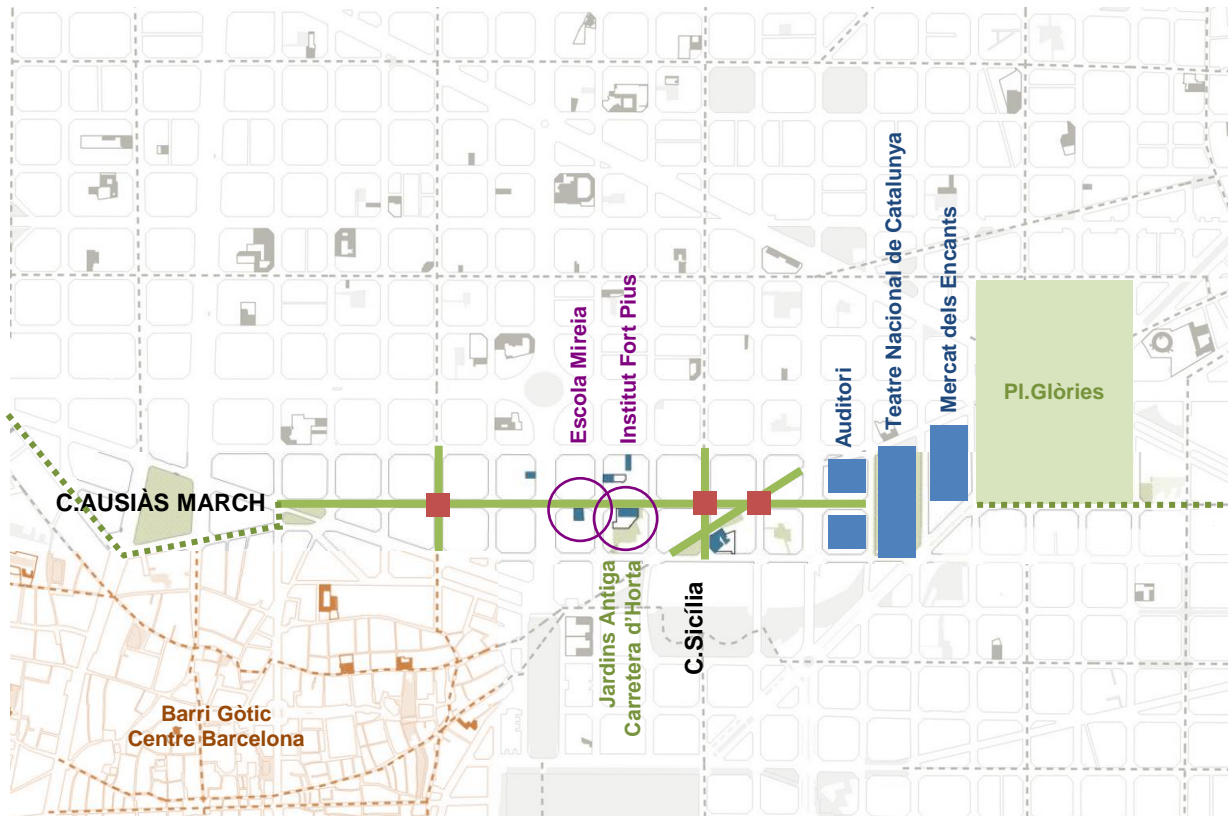
ESPAIS VERDS

- Connecta espais verds:
 - La Model
 - Plaça Sagrada família
 - Plaça de Gaudí

QUALITATS DE D'AUSIÀS MARCH COM A EIX VERD



S U P B A R
E R I C E L
L L A O N A



MOBILITAT

- No és una via bàsica perquè no té continuïtat rodada.
- No hi ha previst que hi passi cap autobús.
- No hi ha previst cap carril bici

ESTRUCTURA URBANA

- Connexió Centre Barcelona amb Parc Glòries

EQUIPAMENTS

- Connecta equipaments importants:
 - Mercat Encants
 - Auditori
 - Teatre Nacional de Catalunya
 - PI. Urquinaona (centre)
- Serveix a 2 escoles.
Comparant amb les escoles dels carrers del voltant: Gran via: 2 / Casp: 2 / Ali Bei: 1

ESPAIS VERDS

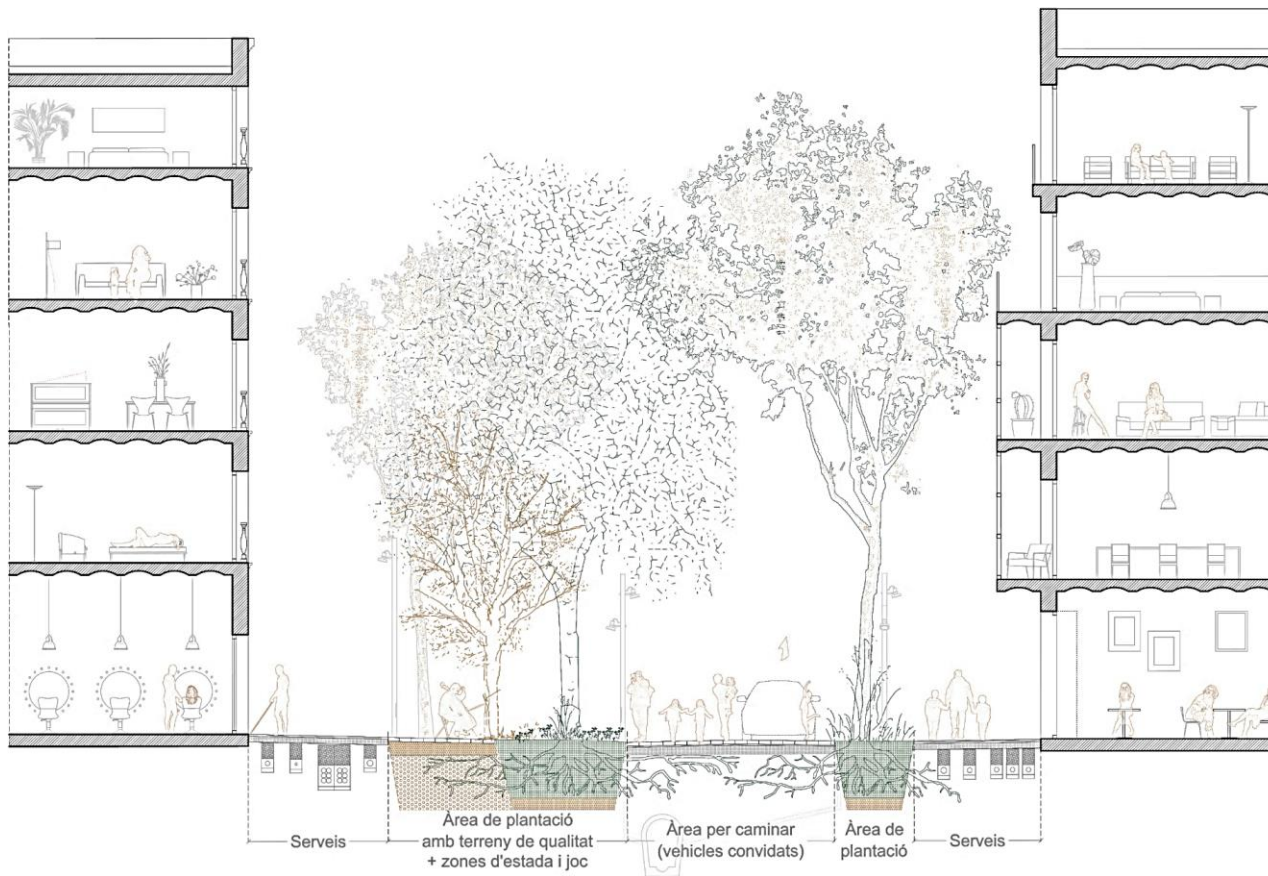
- Connecta espais verds i patis interiors d'illa:
 - PI. Urquinaona
 - Jardins Antiga carretera d'Horta
 - Teatre Nacional
 - PI. Glòries

02.3

CARACTERÍSTIQUES DELS EIXOS VERDS I EXEMPLES DE PROJECTES A L'EIXAMPLE

SECCIÓ TIPUS EIXOS VERDS CIUTAT I CARRERS VEÏNALS

SUP BAR
ERI CEL
LLA ONA



Carrers pensats per a les persones. Els cotxes seran agents convidats

Es garanteix el pas de veïnat, serveis urbans i vehicles d'emergència

Carrers accessibles per tothom

Explosió del verd, arribar al 10% de la superfície

Pensants per fer-hi vida

Carrers segurs

Carrers que fomentin el comerç de proximitat



SUP BAR
ERI CEL
LLA ONA



SUP BAR
ERI CEL
LLA ONA

COM URBANITZEM? PLANTA TIPUS EIXOS VERDS CIUTAT I CARRERS VEÏNALS

SUP BAR
ERI CEL
LLA ONA



Plataforma única:

Els eixos verds seran de plataforma única, sense barreres ni divisions.

Paviment:

L'asfalt desapareixerà i el material principal serà el panot.

Verd plantat:

Els carrers actuals dediquen tan sols un 1% de la superfície al verd. Els futurs carrers n'hi dedicaran com a mínim el 10%.

Subsòl permeable i fèrtil:

Un subsòl permeable i fèrtil, que afavoreixi el creixement del verd, de l'arbrat i la gestió del cicle de l'aigua.

Il·luminació a escala humana:

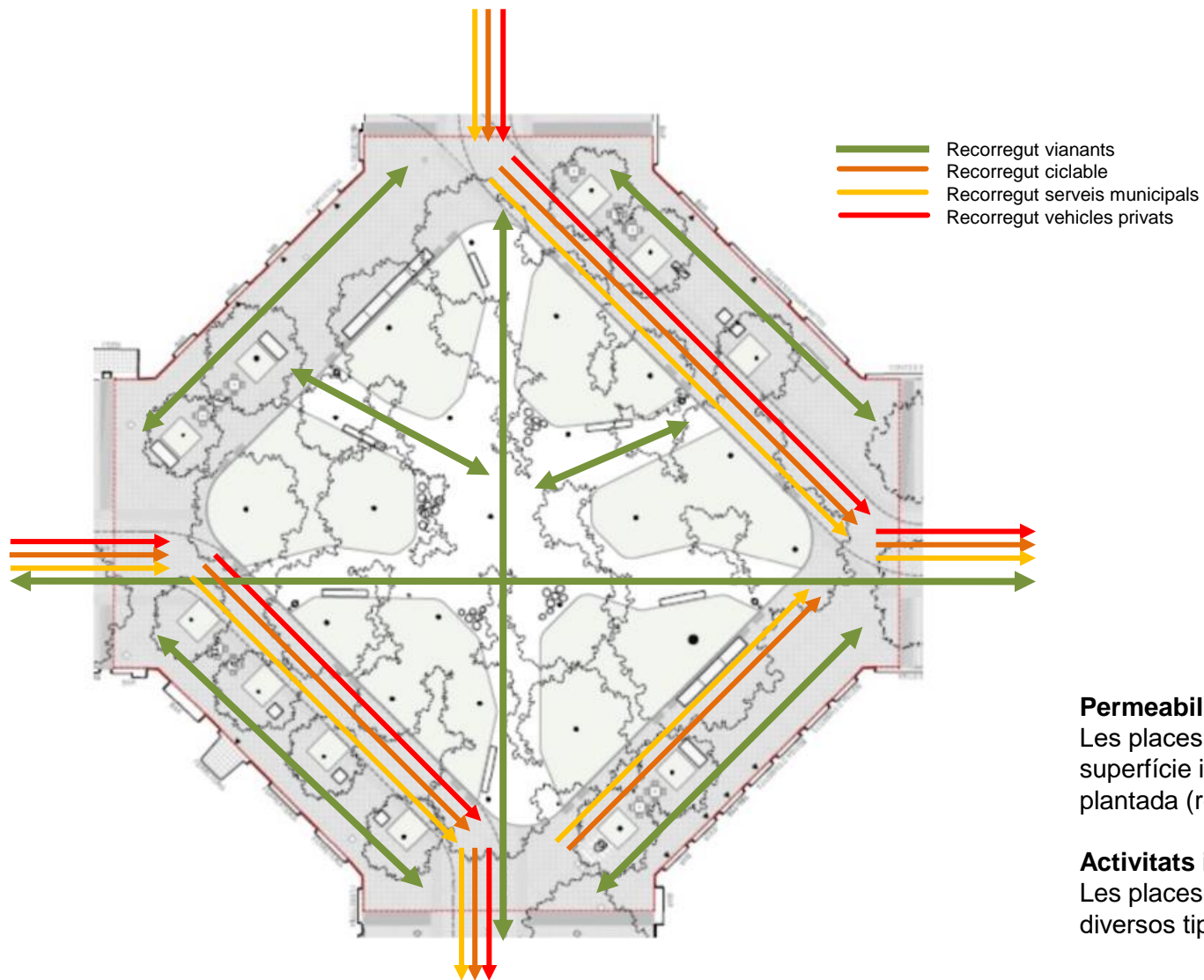
Els nous fanals seran més baixos i se situaran en llocs centrals del carrer, afavorint els usos socials.

Mobiliari urbà:

S'incorporarà més mobiliari urbà: bancs, fonts, zones de joc, taules...
Es creen espais d'estada i per al joc infantil.

PLANTA PLAÇA ROCAFORT - CONSELL DE CENT

S U P
E R I
L L A B A R
 C E L
 O N A



Permeabilitat del sòl i verd plantat:

Les places disposaran d'un 28% de superfície infiltrant i un 15% de superfície plantada (respecte del total).

Activitats i usos:

Les places seran espais que podran acollir diversos tipus d'activitats.

EXEMPLES DE PLANTES D'URBANITZACIÓ DE LES PLACES

S U P
E R I
L L A B A R
 C E L
 O N A

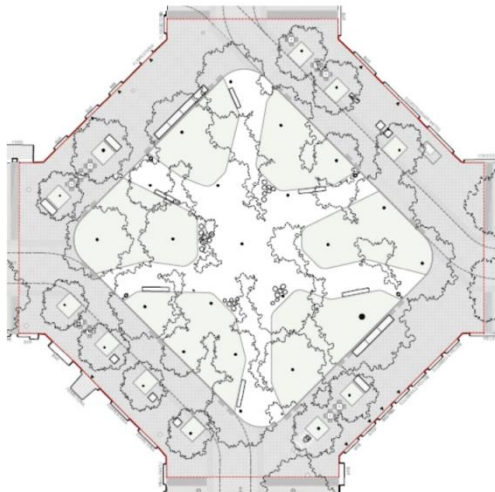
Plaça Girona – Consell de Cent



Plaça Borrell – Consell de Cent



Plaça Rocafort – Consell de Cent



Plaça Enric Granados – Consell de Cent



SUP BAR
ERI CEL
LLA ONA





SUP BAR
ERI CEL
LLA ONA



SUPERILLA
BARCELONA



RESTAURANT
MARKET
HOTEL

SUP BAR
ERI CEL
LLA ONA

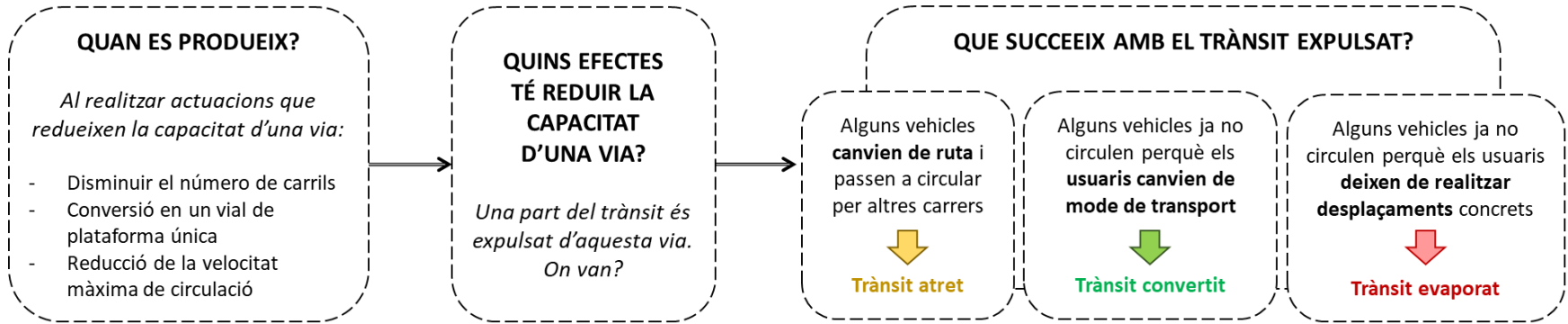
03

RESPOSTES A DEMANDES DE L'ANTERIOR SESSIÓ

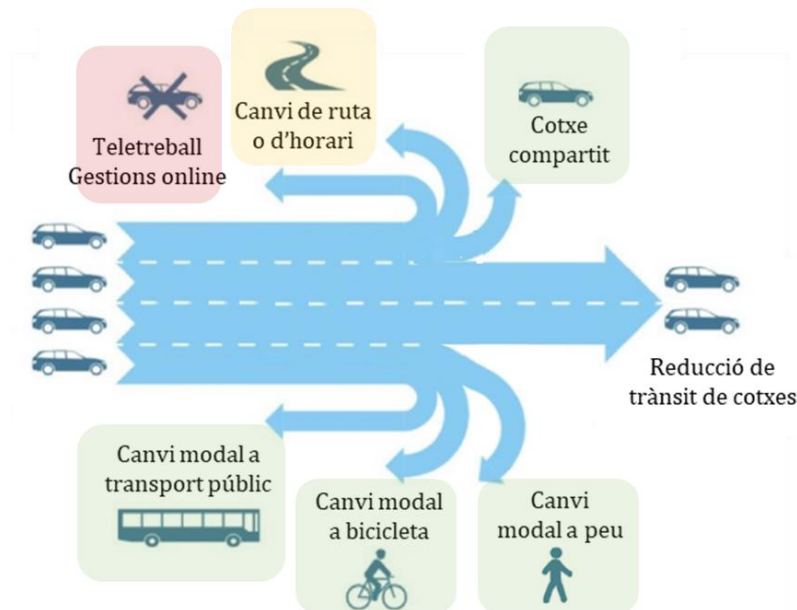
03.1

EVAPORACIÓ DEL TRÀNSIT

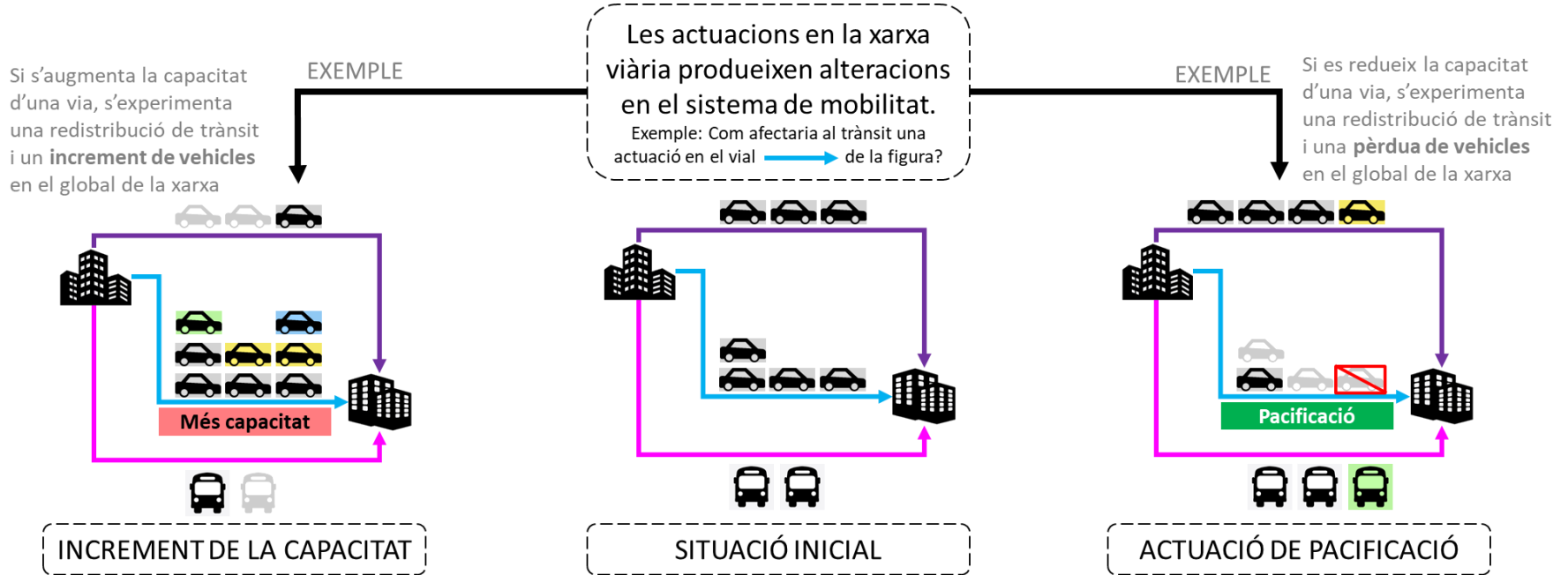
EVAPORACIÓ DEL TRÀNSIT



El **trànsit evaporat** és aquella fracció del trànsit expulsat de la via que desapareix del sistema de mobilitat. Són persones que decidiran cobrir la seva necessitat d'una altra manera que no impliqui desplaçar-se (com per exemple realitzant teletreball, incrementant les gestions telemàtiques, reduint la mobilitat quotidiana, etc.).



EVAPORACIÓ DEL TRÀNSIT



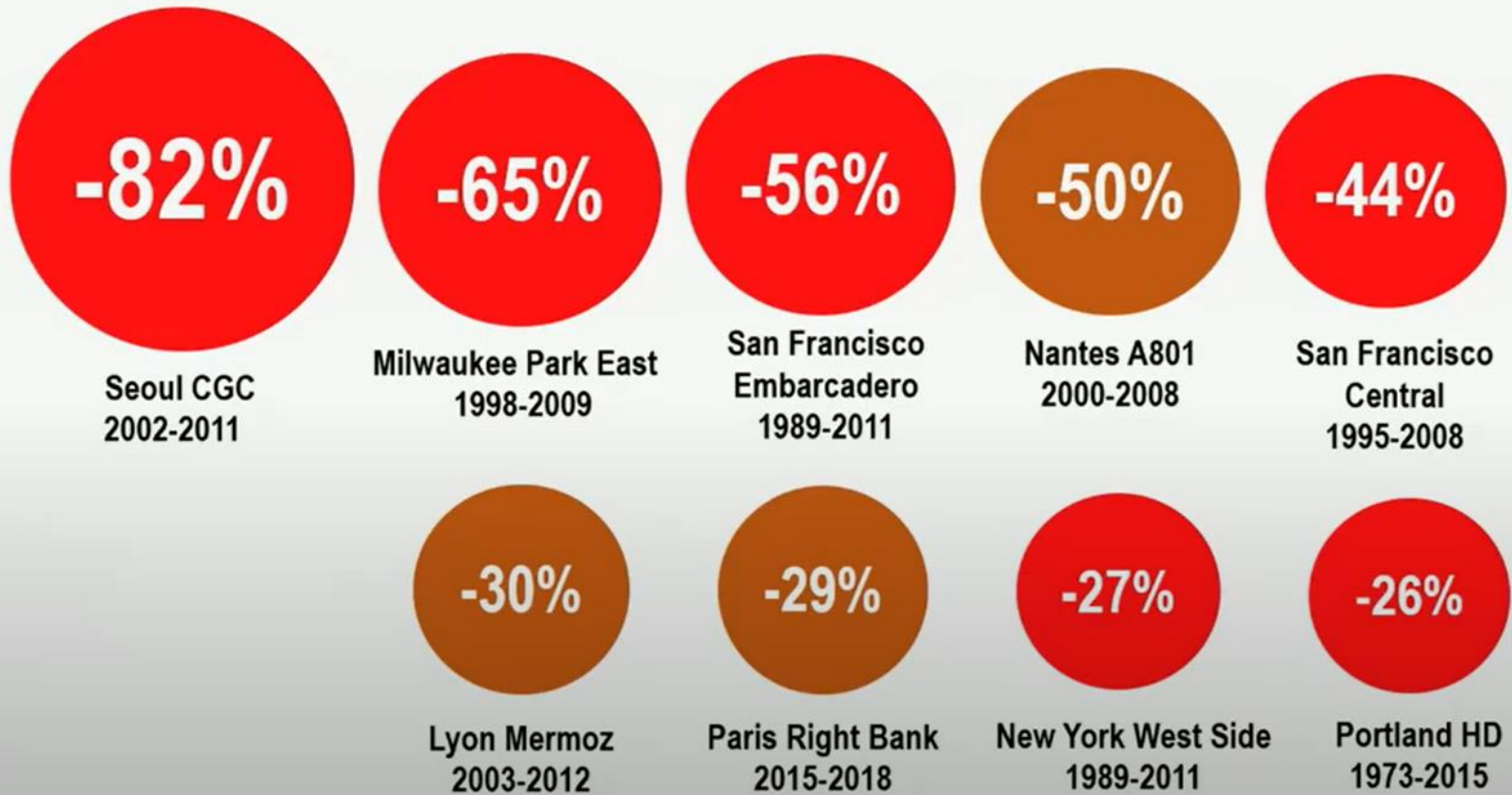
Trànsit convertit → desplaçaments existents, però es canvia el mode de transport emprat.

Trànsit atret → desplaçaments existents, però es canvia la seva ruta actual.

Trànsit induït → nous desplaçaments generats com a efecte de la millor connexió. És l'efecte oposat al trànsit evaporat.

Trànsit evaporat → desplaçaments que deixen d'efectuar-se per la dificultat afegida que suposa la nova xarxa viària. És el cas oposat al trànsit induït.

Lesson #1. Traffic Reduction. Road Corridors



Font: Paul Leocart (2020), Paris Mobility Transformation. Road Infrastructure Integration.

CAS PRÀCTIC

Superilla de Sant Antoni: Pacificació al c/ Borrell



Situació Anterior



Situació Posterior

VEHICLES/DIA	Situació anterior	Situació posterior	Diferència
C/ Borrell	7.200 veh.	1.800 veh.	-5.400 veh.
C/ Viladomat (alternativa a c/ Borrell)	8.500 veh.	10.400 veh.	+1.900 veh.
			-3.500 veh.

← Trànsit **expulsat**.

← Trànsit **atret** al c/ Viladomat.

← Trànsit **evaporat**, trànsit **convertit** (i trànsit **atret** a altres vials).



S U P B A R
E R I C E L
L L A O N A

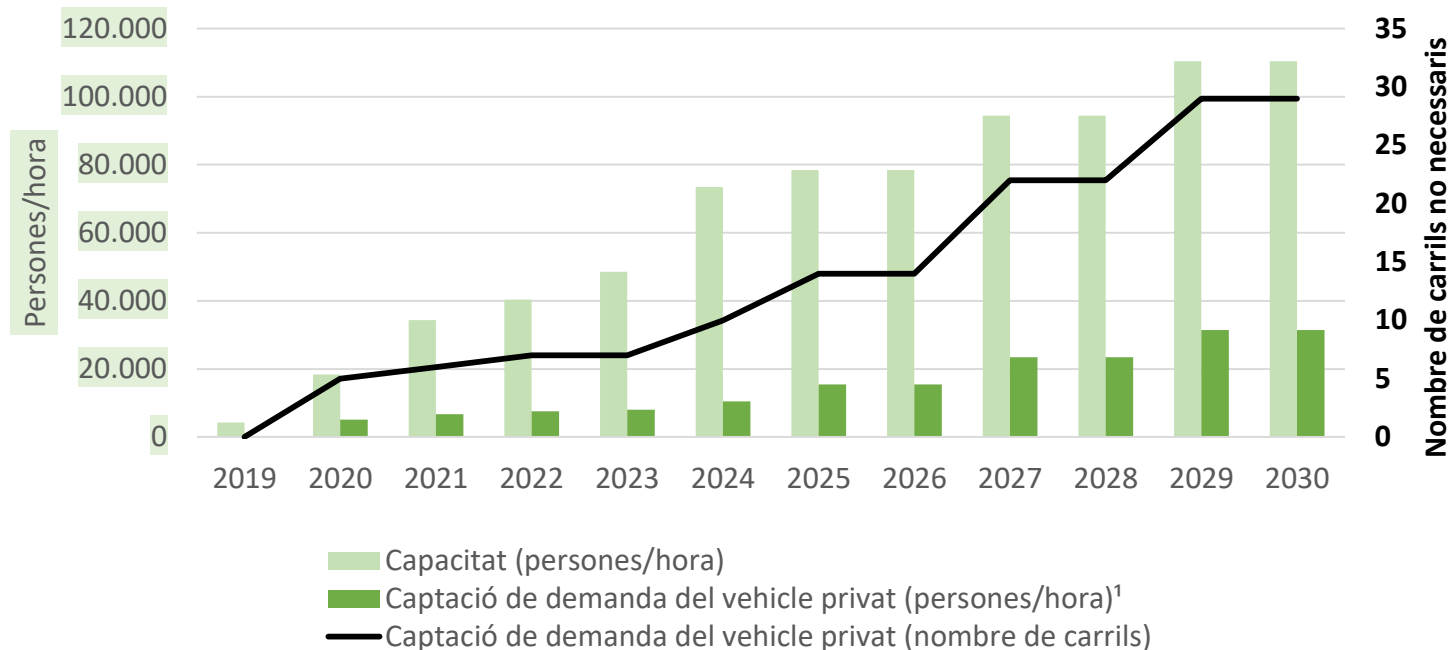
03.2

ACTUACIONS
METROPOLITANES

ACTUACIONS METROPOLITANES

Any	Actuació	Mode de transport
2019	Extensió de la xarxa metropolitana de carrils bici- Bicivia: connexió Av. Diagonal - Esplugues	Bicicletes i VMPs: xarxa metropolitana
	Creixement de la xarxa de carrils bus metropolitans: carril bus-VAO C-31 nord (Badalona)	Transport públic: autobús interurbà
2020	Posada en funcionament de la Zona de Baixes Emissions	Vehicle privat
	Extensió de la xarxa metropolitana de carrils bici- Bicivia: connexió Besòs - Sta. Coloma	Bicicletes i VMPs: xarxa metropolitana
2021	Consolidació de la Nova Xarxa de Bus	Transport públic: autobús urbà
	Extensió de la xarxa de metro: L10 fins a la Zona Franca	Transport públic: metro
	Posada en funcionament de l' intercanviador Ernest Lluch (Metro L5 - Tram T1/T2/T3)	Transport públic: metro i tramvia
	Consolidació del teletreball	Vehicle privat
2022	Creixement de la xarxa de carrils bus metropolitans: carril bus C-245 (Castelldefels, Gavà, Viladecans, Sant Boi i Cornellà)	Transport públic: autobús interurbà
2023	Perllongament de la xarxa tramviària: Glòries - Verdaguer per l'Avinguda Diagonal	Transport públic: tramvia
	Aparcaments d'intercanvi a les estacions ferroviàries de l'AMB	Transport públic i vehicle privat
2024	Extensió de la xarxa metropolitana de carrils bici- Bicivia: connexió Badalona centre	Bicicletes i VMPs: xarxa metropolitana
	Extensió de la xarxa metropolitana de carrils bici- Bicivia: connexió Badalona mar	Bicicletes i VMPs: xarxa metropolitana
	Extensió de la xarxa metropolitana de carrils bici- Bicivia: connexió l'Hospitalet	Bicicletes i VMPs: xarxa metropolitana
	Creixement de la xarxa de carrils bus metropolitans: carril bus-VAO B-23 (Esplugues)	Transport públic: autobús interurbà
	Creixement de la xarxa de carrils bus metropolitans: carril bus C-31 sud/C-31C (el Prat, Sant Boi, l'Hospitalet)	Transport públic: autobús interurbà
2025	Pla de Rodalies: actuacions immediates:	
	- Nova estació Sant Andreu Comtal	
	- Salt de moltó bifurcació Aigües	
	- Millora terminal l'Hospitalet	
	- Consolidació sistema de senyalització ERTMS2	
- Increment capacitat trens Rodalies	Transport públic: Rodalies	
2027	Perllongament de la xarxa d' FGC: L8 Plaça Espanya - Gràcia	Transport públic: FGC
2029	Compleció del tram central de la L9 de metro: Sagrera - Zona Universitària	Transport públic: metro

Evolució de la capacitat metropolitana de transport en modes alternatius al vehicle privat



Bicicleta: [PMMU 2019-2024](#):

- Capacitat: [Global Designing Cities Initiative](#).
- Captació de demanda: estimació del 5% de la capacitat.

Tramvia: [pdl 2021-2030](#) (Glòries – Francesc Macià):

- Captació de demanda: estimació d'un 25%, connexió parcial Glòries – Verdguer.

Rodalies: [Pla de Rodalies 2020-2030](#):

- Capacitat: Ricard Riol (2021), [¿Cuánto pueden dar de sí los túneles de Cercanías y Regionales en Barcelona?](#)
- Captació de demanda: s'estima el 100% de la capacitat.

Metro i FGC: [PMMU 2019-2024](#) i [pdl 2021-2030](#):

- Capacitat: PTP (2021), [persones per hora i carril als transports urbans](#).
- Captació de demanda: estimació d'un 50% de la seva capacitat.

Autobús interurbà: [PMMU 2019-2024](#).

- Capacitat: PTP (2021), [persones per hora i carril als transports urbans](#).
- Captació de demanda: estimació d'un 30% de millora de la freqüència.

Teletreball:

- Capacitat: GreenPeace (2021), [Un año de teletrabajo. Su impacto en la movilidad y en las emisiones de CO2](#).
- Captació de demanda de: estimació del 10% de l'impacte potencial del teletreball.

Aparcaments d'intercanvi:

- Captació de demanda: [Pla Estratègic Metropolità 2030](#).

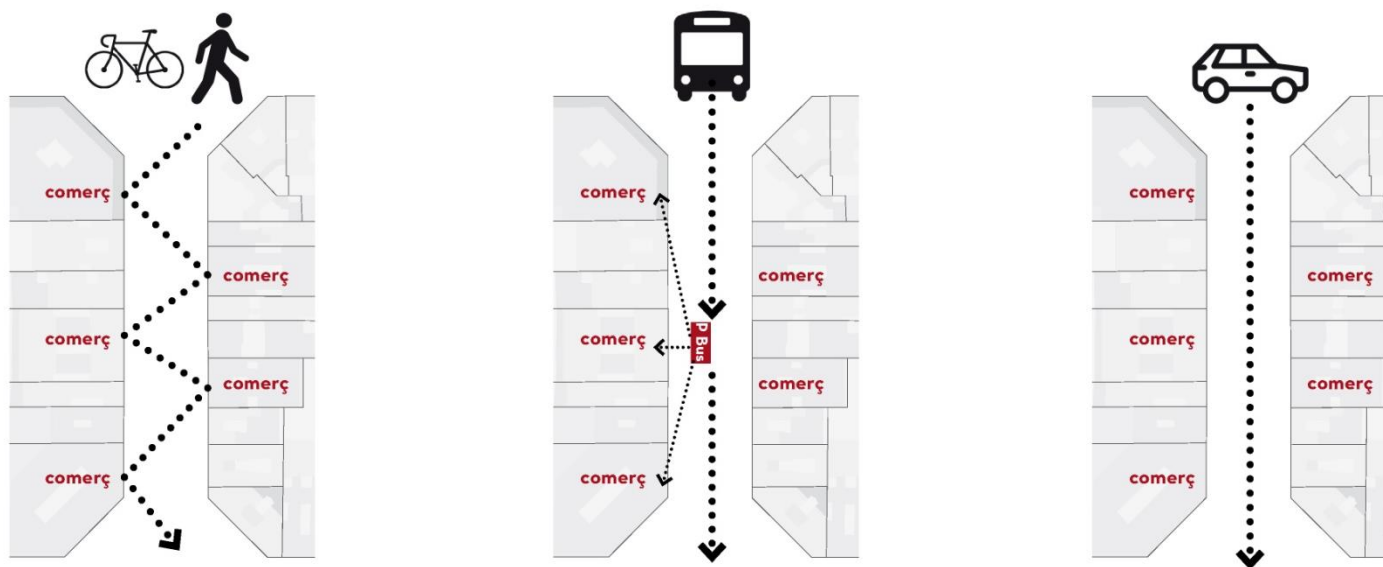
03.3

COMERÇ ACTIVITATS

ACTIVITATS REFORÇ COMERÇ

S U P B A R
E R I C E L
L L A O N A

El mode de transport utilitzat per les persones que passen per davant del comerç determina facilitat de les persones a accedir-hi.



+ facilitat

- facilitat

Més gent amb facilitat d'accés als locals genera més activitat comercial.

+ MILLORES → + PERSONES → + ACTIVITAT COMERCIAL

Dades estudi comerç

- Els eixos i zones comercials amb **major atracció** i ocupació comercial de l'àrea metropolitana de Barcelona són **carrers per a vianants** (plataforma única), amb un repartiment modal testimonial del vehicle privat (menys del 16%). Els segueixen carrers amb bones condicions per als vianants (voreres amples).
- Les actuacions de pacificació permanents suposen un **augment de la facturació** per part dels comerços (increments entre el 10-100%).
- Patrons de consum: els no conductors **gasten aproximadament el mateix** en comerços que els conductors, i passen més estona a l'interior dels comerços, fet que fomenta la compra a llarg termini.
- **Percepció d'accés en cotxe:** els comerciants solen sobreestimar el percentatge de clients que accedeixen en cotxe (percebut 10-20%, real 5-10%).

Font: Diagnosi de l'ecosistema comercial dels municipis de l'Àrea Metropolitana de Barcelona (2017)



03.4

CONVIVÈNCIA BICICLETES/MIANANT

CONVIVÈNCIA VIANANT-BICI EN EIXOS VERDS (VIES VEÏNALS DE PRIORITAT DEL VIANANT)

S U P B A R
E R I C E L
L L A O N A

$(IMD_{VEHICLE PRIVAT}) < 2.000$ vehicles/dia

Es poden considerar dos tipus de mobilitat en bicicleta: la de "origen-destí" o "**bici llebre**", a on prima la rapidesa del recorregut i la de "passeig" o "**bici tortuga**" a on prima la qualitat del recorregut

Les **bicicletes "llebre"** circulen preferentment pels carrils bici, o bé per les calçades de les vies bàsiques o locals de circulació per al vehicle privat.

Les **bicicletes "tortuga"** circulen per carrils bici o carrers veïnals de prioritats invertida, a baixa velocitat i respectant la prioritats del vianant:

- En carrers amb **un trànsit important de bicicletes (>2.000 bicis/dia)**, la convivència bici-vianant **sense segregació física** és possible amb un **flux de vianants inferior a 150 vianants/hora i metre de secció**.

- En carrers amb un **trànsit secundari de bicicletes (<2.000 bicis/dia)**, la convivència bici-vianant **sense restriccions horàries** és possible amb un **flux de vianants inferior a 300 vianants/hora i metre de secció**.





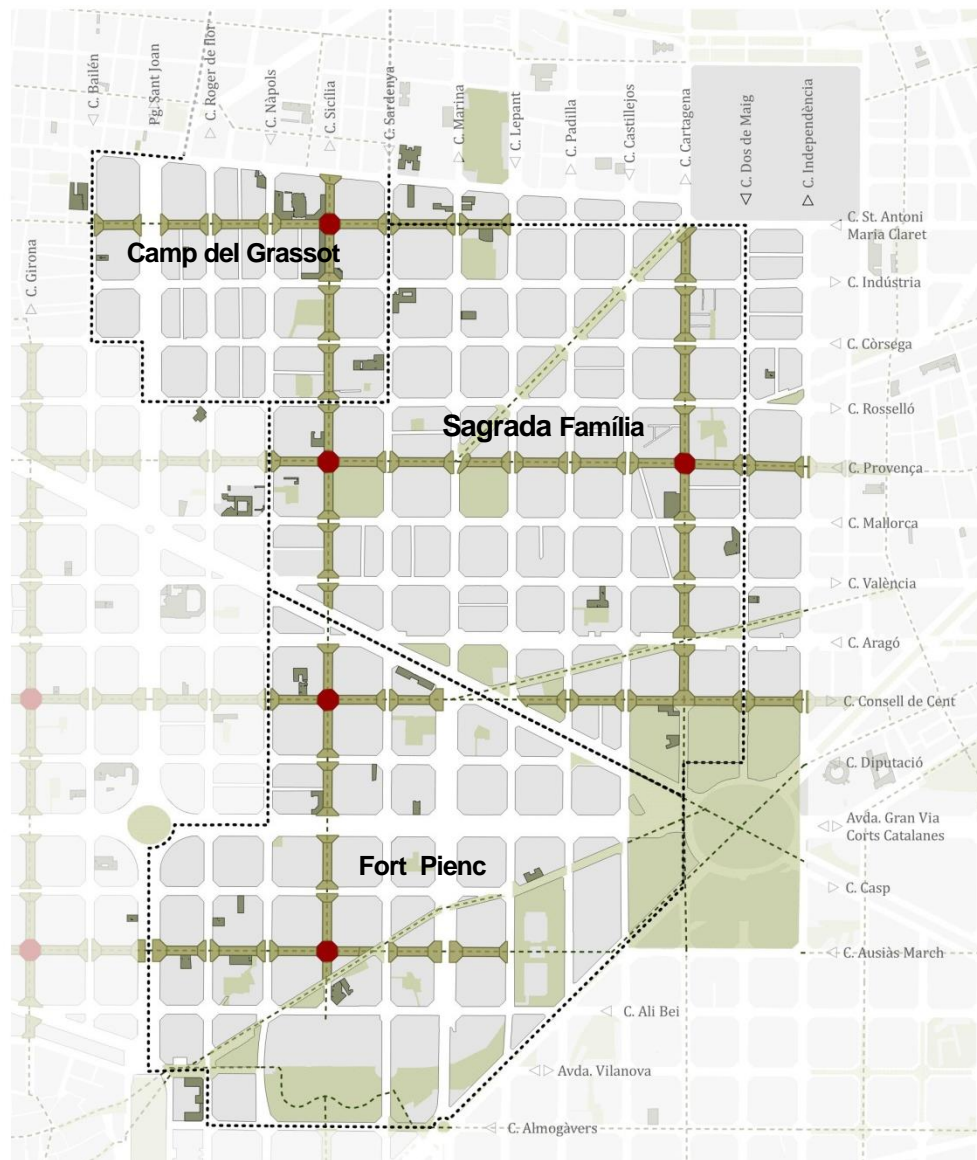
S U P B A R
E R I C E L
L L A O N A

04

DEBAT
PROPOSTA

EIXOS VERDS I PLACES HORITZÓ 2030

S U P B A R
E R I C E L
L L A O N A



Eixos verds a nivell ciutat als barris de Camp del Grassot, Sagrada Família i Fortpienc:

- C. Sicília
- C. Cartagena
- C. Sant Antoni Maria Claret
- C. Provença
- C. Consell de Cent
- C. Ausiàs March



S U P B A R
E R I C E L
L L A O N A

05

PROPER
PASSOS

Sessions de participació - fase 2

Àmbit de Superilles de la Sagrada Família, Gràcia i Fort Pienc

Fase 1

Constitució del Grup Impulsor, presentació del programa superilles, dels eixos verds i de la diagnosi de l'àmbit

3 novembre 2021



1 febrer 2022

Sessió de treball del Grup Impulsor.
Retorn proposta d'eixos verds.



Licitació de projectes

Fase 2

Sessions temàtiques en relació al **comerç i la mobilitat** amb cadascun dels 2 Grups Impulsors i representació del comerç

Febrer 2022

Sessions de treball amb cadascun dels 2 Grups Impulsors i col·lectius per definir la **proposta de superilla.**

Abril 2022

Sessions de **retorn** amb els 2 Grups Impulsors.

Juny 2022



Març 2022

Sessions temàtiques en relació a l'**espai públic i medi ambient** amb cadascun dels 2 Grups Impulsors i representació dels col·lectius d'escoles, equipaments i accessibilitat.

Maig 2022

Sessions de treball participat **obertes al veïnat**

Presentació dels Plans d'Acció als **Consells de cada Barri**

Juny 2022

** treball conjunt dels 2 Grups Impulsors ja realitzats*

** treball per GI separats pendent de realització*

** calendari aproximat*

PROPER
PASSOS
CONTINGUT SESSIONS 4 i 5

S U P B A R
E R I C E L
L L A O N A

4a sessió (oberta a col·lectius). Mobilitat:

- Evaporació del trànsit.
- Mobilitat metropolitana.
- Convivència vianants bici
- Visibilitat comercial/dades de mobilitat relacionades amb el comerç.
- Terrasses.
- Distribució urbana de mercaderies.
- Aparcament.

5a sessió (oberta a col·lectius). Habitabilitat:

- Verd urbà.
- Contaminació atmosfèrica i acústica.
- Gentrificació i plans d'usos.
- Mobilitat infants (itineraris escolars i pla del joc).
- Mobilitat persones grans i diversitat funcional.
- Disponibilitat d'espai públic per a altres usos, etc.



SUP BAR
ERI CEL
LLA ONA