



S U P
E R I
L L A

B A R
C E L
O N A



**S U P B A R
E R I C E L
L L A O N A**

SAGRERA SUD – NAVAS SUD

**PROPOSTA ACTUACIONS
7a reunió amb el Grup Impulsor**

05/07/2022



ÍNDEX

- 01** RESUM PROPOSTA
- 02** CARACTERÍSTIQUES DELS EIXOS VERDS
- 03** PROPOSTA DE DEFINICIÓ I PRIORITZACIÓ D'ACTUACIONS A EXECUTAR
- 04** REPERCUSSIONS MOBILITAT
- 05** REPERCUSSIONS SERVEIS EN CALÇADA
- 06** PRESSUPOST ORIENTATIU DE LES ACTUACIONS EN EIXOS VERDS
- 07** FITXES RESUM DE LES ACTUACIONS EIXOS VERDS
- 08** PROPOSTA DE CRITERIS PER LES ACTUACIONS EN VIES BÀSIQUES I LOCALS



S U P B A R
E R I C E L
L L A O N A

01

RESUM
PROPOSTA

Espai públic pel vianant actual:

134.527 m²

Guany d'espai públic pel vianant:

+ 31.750 m²

TOTAL PROPOSTA llarg termini:

166.277 m²

* Els m2 que s'han tingut en compte són només els que estan dins l'àmbit d'actuació. El parc de la Sagrera queda fora de l'àmbit.

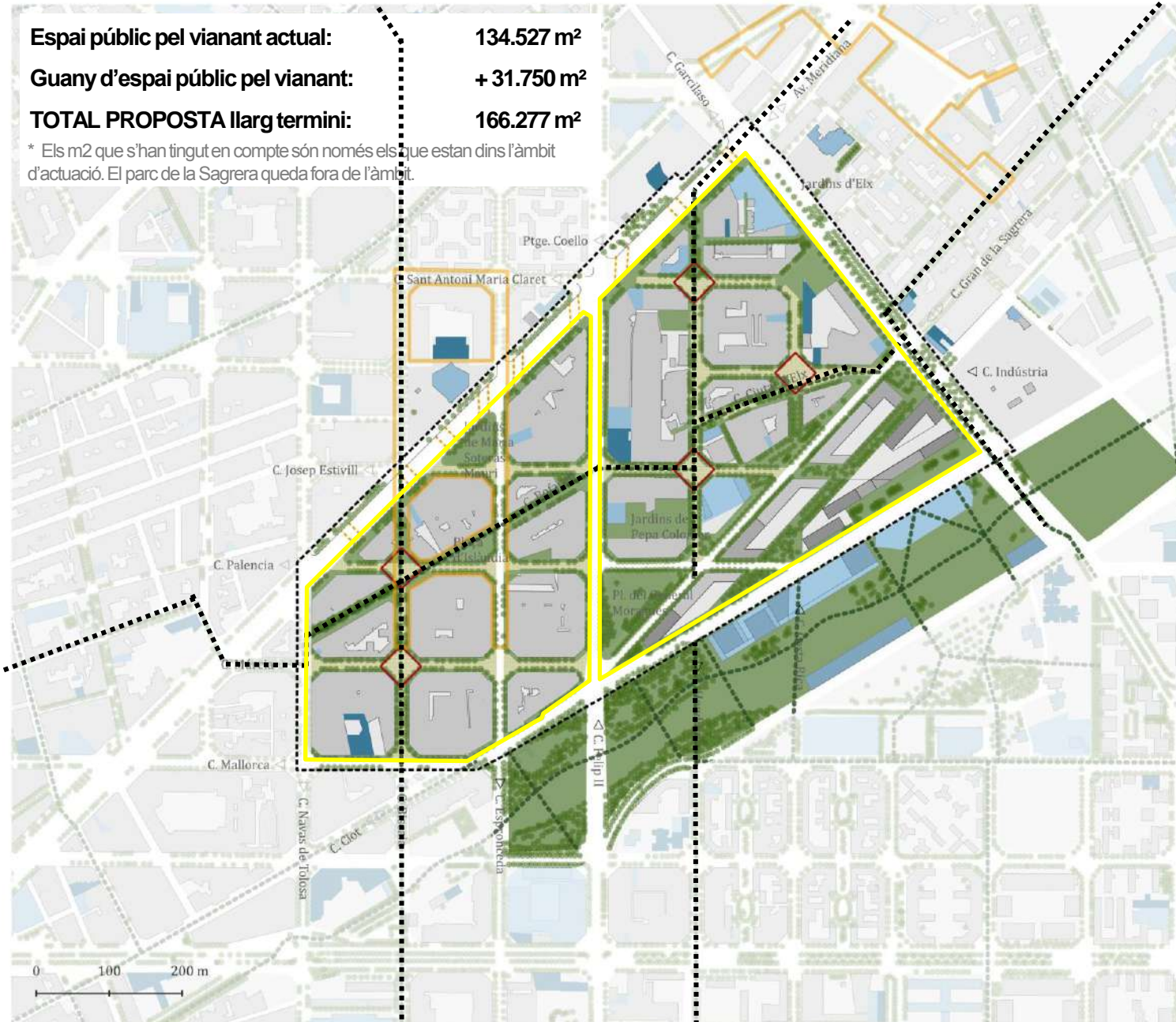
Programa Superilles

Àmbit Superilla Sagrera sud-Navas sud

Guany d'Espai públic per al vianant

Proposta

-  Espai públic pel vianant actual
-  Guany espai públic pel vianant
-  Eix verd de ciutat prioritat vianant en convivència
-  Places Sagrera
-  Eixos principals creuant i nodes projecte Av. Meridiana
-  Passos zebra projecte Meridiana
-  Equipaments
-  Equipaments educatius

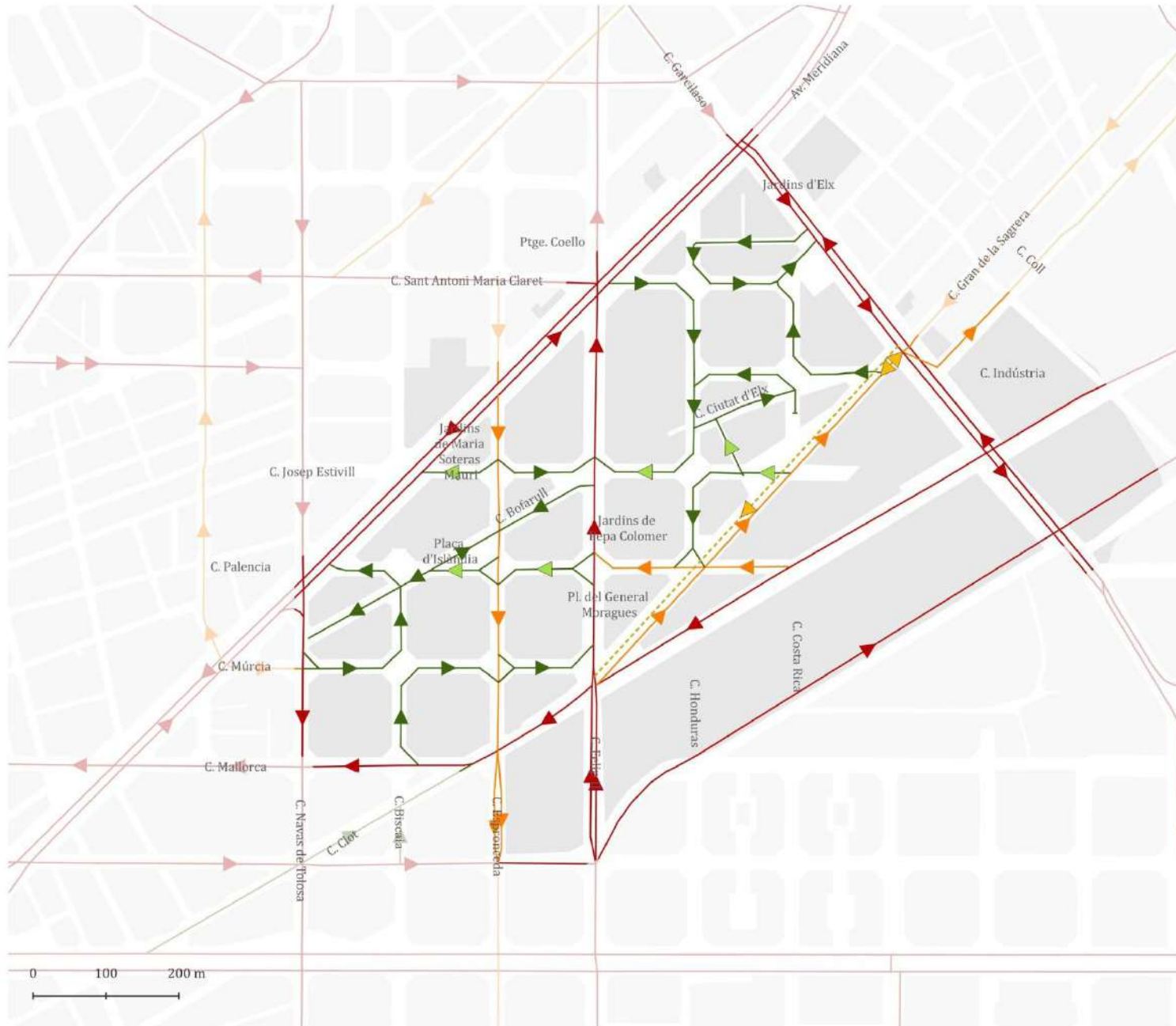


Oficina Tècnica Superilla Barcelona
21 de juny de 2022

Jerarquia viària

Vehicle privat Proposta

- vies bàsiques
- vies locals
- vies veïnals
- ▶ sentit circulació vies bàsiques
- ▶ sentit circulació vies locals
- ▶ sentit circulació vies veïnals
- Sentit de circulació eliminat
- ▶ canvi sentit vies locals
- ▶ canvi sentit vies veïnals



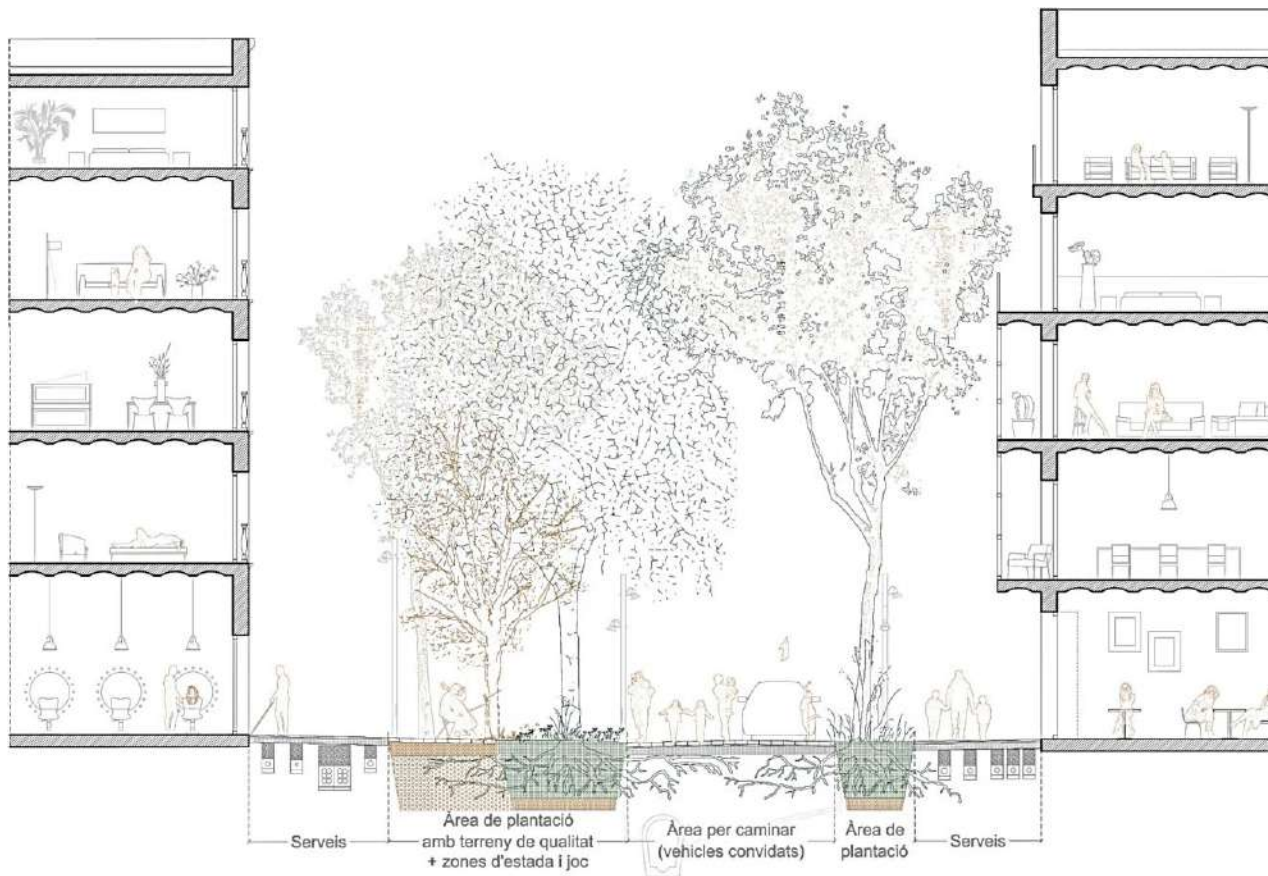
02

CARACTERÍSTIQUES DELS EIXOS VERDS

MODEL NOUS EIXOS VERDS

- S'ha redactat un document que recull les premisses i les prescripcions d'urbanització comunes a tots els Eixos verds i Places de la malla Eixample
- El document posa com exemple els 4 Eixos verds : Consell de Cent, Girona, Rocafort i Borrell que s'executaran a partir d'aquest estiu.

S U P B A R
E R I C E L
L L A O N A



Carrers pensats per a les persones. Els cotxes seran agents convidats

Es garanteix el pas de veïnat, serveis urbans i vehicles d'emergència

Carrers accessibles per tothom

Explosió del verd

Pensants per fer-hi vida

Carrers segurs

Carrers que fomentin el comerç de proximitat

COM URBANITZEM?

PLANTA TIPUS

EIXOS VERDS

S U P B A R
E R I C E L
L L A O N A



Plataforma única:

Els eixos verds seran de plataforma única, sense barreres ni divisions.

Paviment:

L'asfalt desapareixerà i el material principal serà el panot.

Verd plantat:

Els carrers actuals dediquen tan sols un 1% de la superfície al verd. Els futurs carrers n'hi dedicaran com a mínim el 10%.

Subsòl permeable i fètil:

Un subsòl permeable i fètil, que afavoreixi el creixement del verd, de l'arbrat i la gestió del cicle de l'aigua.

Il·luminació a escala humana:

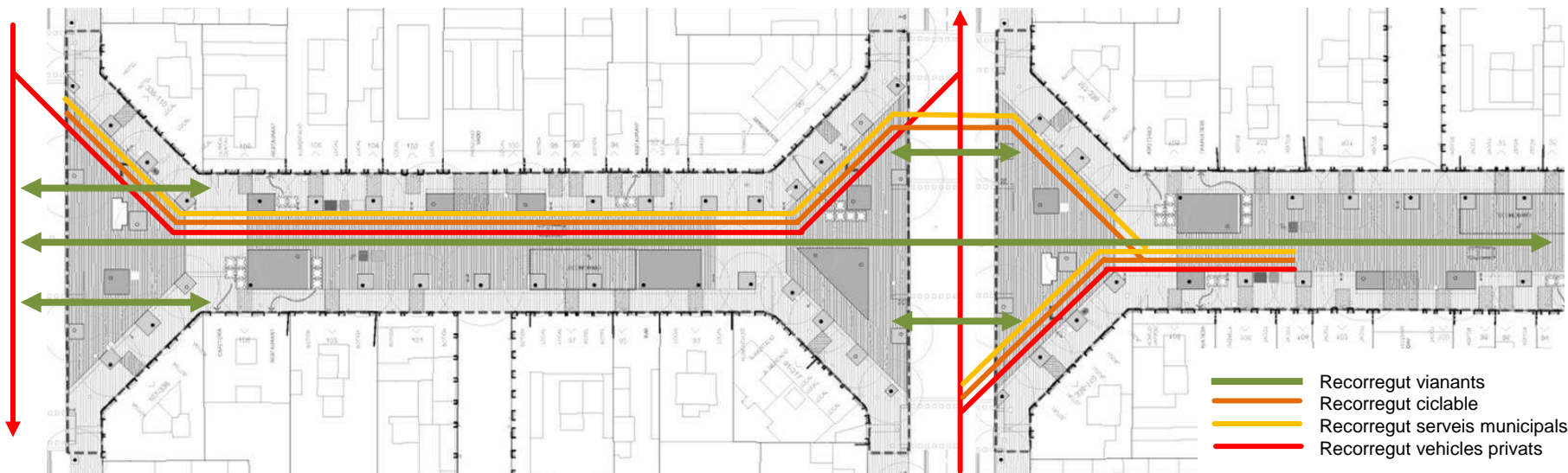
Els nous fanals seran més baixos i se situaran en llocs centrals del carrer, afavorint els usos socials.

Mobiliari urbà:

S'incorporarà més mobiliari urbà: bancs, fonts, zones de joc, taules...
Es crearan espais d'estada i per al joc infantil.

COM FUNCIONARAN? PLANTA TIPUS EIXOS VERDS

S U P B A R
E R I C E L
L L A O N A



Vianant:

- El vianant té la prioritat en tot l'eix.
- Els dissenys dels carrers i places permetran als vianants caminar en una línia recta.

Vehicles:

- Tots els vehicles han de circular a una velocitat màxima de 10 km/h.
- Els eixos no tenen continuïtat entre trams (excepte serveis municipals).

Bicicletes i vehicles de mobilitat personal (VMPs):

- Les bicicletes i VMPs tenen continuïtat i poden circular en els 2 sentits.

Aparcament:

- No hi haurà aparcament en superfície en els Eixos verds
- Els vehicles podran accedir als aparcaments privats o de rotació.
- Els vehicles puntualment s'hi podran aturar per encotjar/desencotjar o carregar algun objecte.
- Els vehicles de persones amb mobilitat reduïda es reubicaran als carrers transversals.

Càrrega i descàrrega:

Es permetrà a tot l'àmbit amb control horari i mitjançant l'ús d'una app.

Comerç:

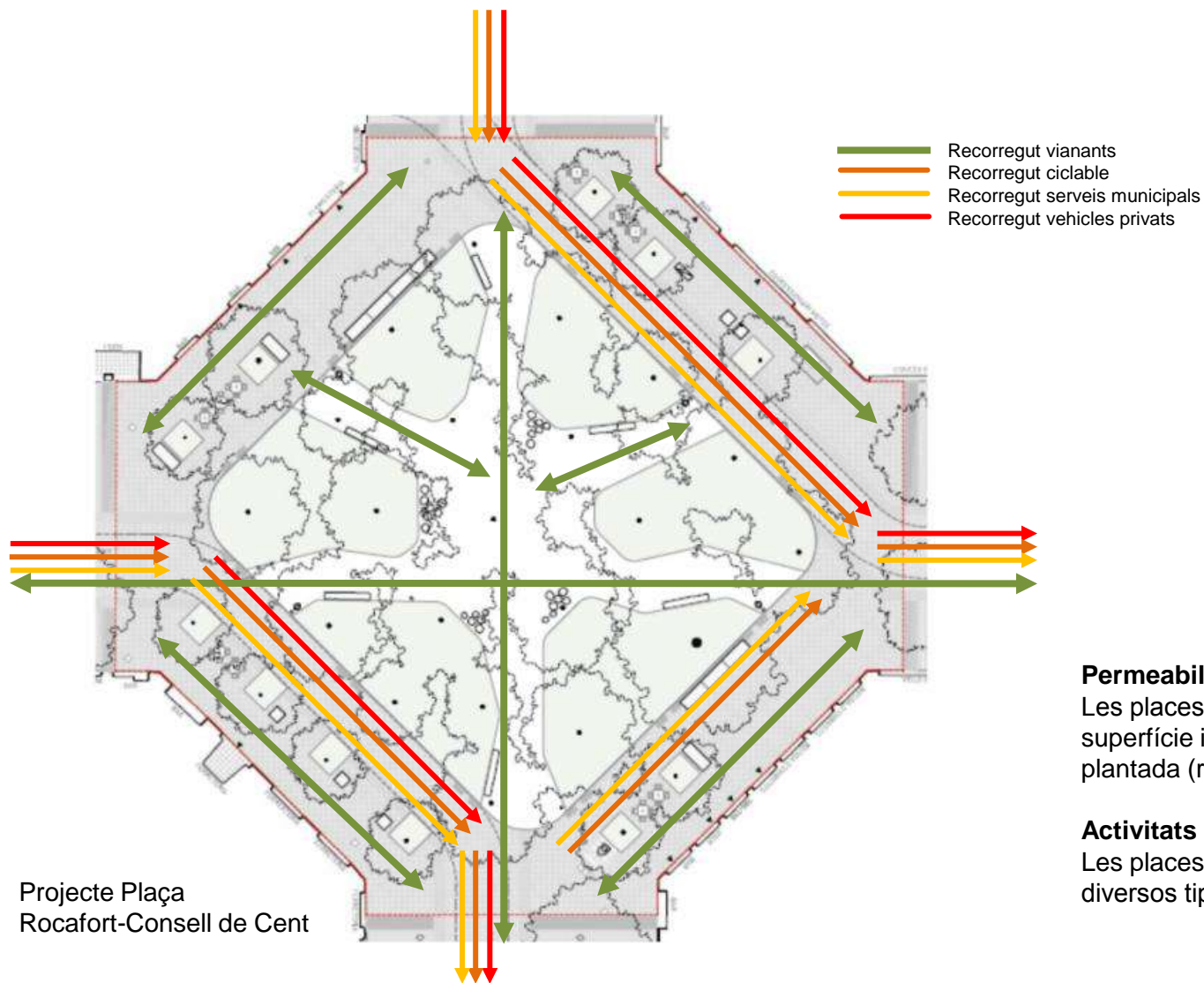
Es fomenta el comerç de proximitat gràcies a la desaparició de la barrera que suposen els carrils de circulació, alhora que es garanteix la distribució urbana de mercaderies.

Terrasses de bars:

Es col·locaran sempre que es pugui davant del propi establiment, mai tocant la façana.

PLANTA TIPUS PLAÇA

S U P
E R I
L L A B A R
 C E L
 L O N A



Permeabilitat del sòl i verd plantat:

Les places disposaran d'un 28% de superfície infiltrant i un 15% de superfície plantada (respecte del total).

Activitats i usos:

Les places seran espais que podran acollir diversos tipus d'activitats.

RECREACIÓ FUTUR
EIX VERD CONSELL DE CENT

SUP BAR
ERI CEL
LLA ONA



FOTOGRAFIA ACTUAL
EIX VERD BORRELL (zona Sant Antoni)

SUP BAR
ERI CEL
LLA ONA



03

PROPOSTA DE DEFINICIÓ I PRIORITZACIÓ D'ACTUACIONS A EXECUTAR

CRITERIS PRIORITZACIÓ ACTUACIONS

S U P B A R
E R I C E L
L L A O N A

Hem dividit les actuacions en dues categories: A i B
Les A fan referència a Eixos verds i les B a vies bàsiques i locals

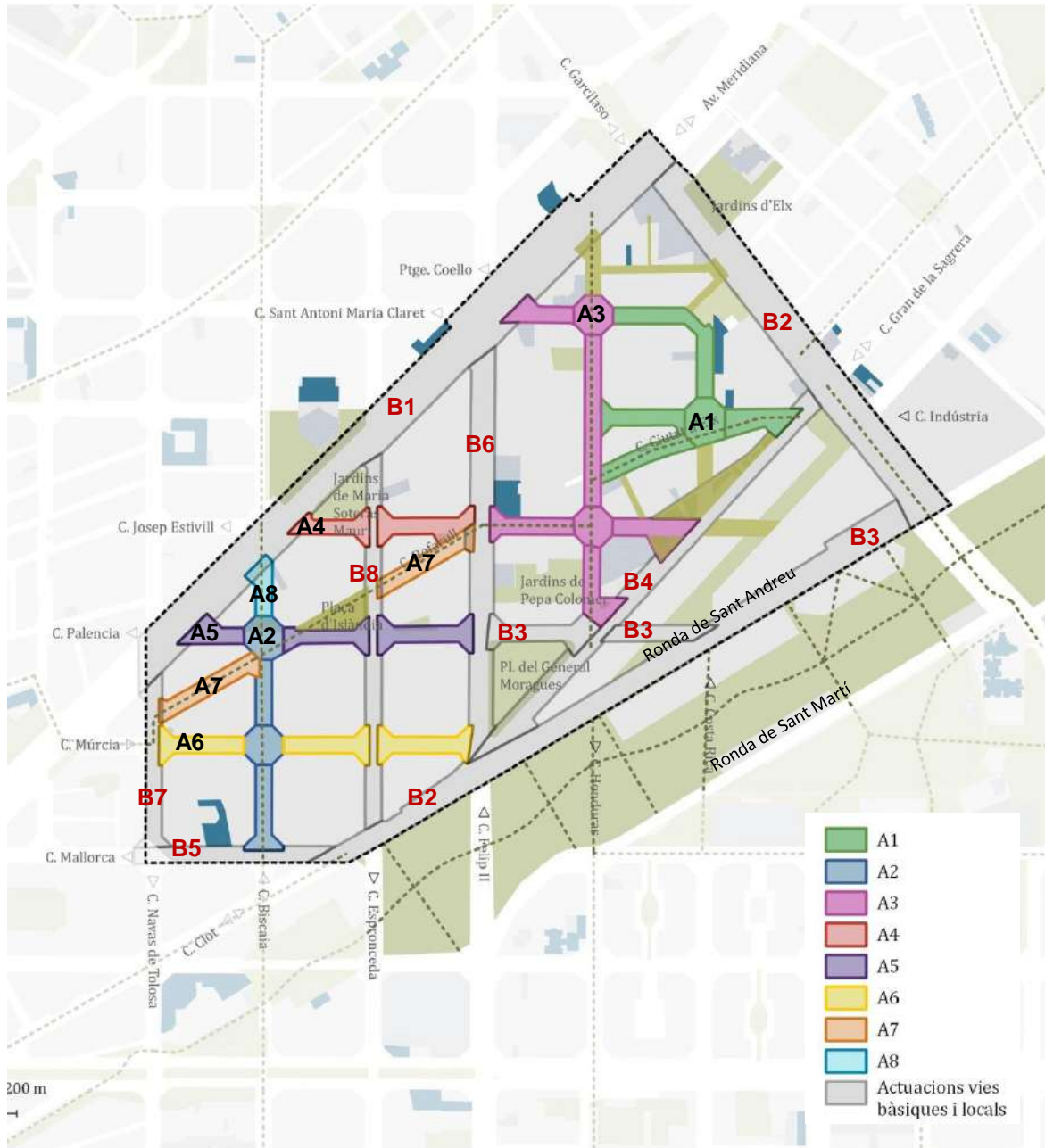
A. Actuacions en Eixos Verds:

Es proposa un ordre d'execució que dona prioritat a les actuacions en carrers de trànsit veïnal i que contempen les següents característiques d'Eix verd:

- Carrers amb escoles i altres equipaments.
- Carrers que són Eixos verds amb cobertura de ciutat
- Carrers coincidents amb recorreguts històrics
- Actuacions que incorporen la creació de noves places
- Unió de trams ja executats que potenciïn la continuïtat en els recorreguts per als vianants o que connectin espais verds.

B. Actuacions en vies bàsiques i locals:

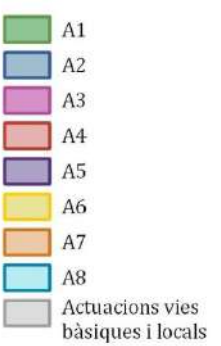
- Es defineixen uns criteris de disseny d'aquestes actuacions.
- No s'ha prioritzat l'ordre d'execució perquè depenen d'altres programes de ciutat.



ACTUACIONS

El programa Superilles es concentra en les actuacions tipus A i dóna criteris per a les actuacions tipus B

- A**
Actuacions en eixos verds
- B**
Actuacions en vies bàsiques i locals



PROPOSTA DE PRIORITZACIÓ DE LES ACTUACIONS EN EIXOS VERDS

A1. Reurbanització

- C. Sant Antoni Maria Claret entre Honduras i Costa Rica
- C. Indústria entre Honduras i Gran de la Sagrera
- C. Costa Rica entre Sant Antoni Maria Claret i Indústria
- C. Ciutat d'Elx entre Honduras i Gran de la Sagrera

A2. Reurbanització

- C. Biscaia entre Palencia i Mallorca

A3. Reurbanització

- C. Honduras entre Sant Antoni Maria Claret i Gran de la Sagrera
- C. Sant Antoni Maria Claret entre Meridiana i Honduras
- C. Josep Estivill entre Felip II i Gran de la Sagrera

A4. Reurbanització

- C. Josep Estivill entre Meridiana i Felip II

A5. Reurbanització

- C. Palencia entre Meridiana i Felip II

A6. Reurbanització

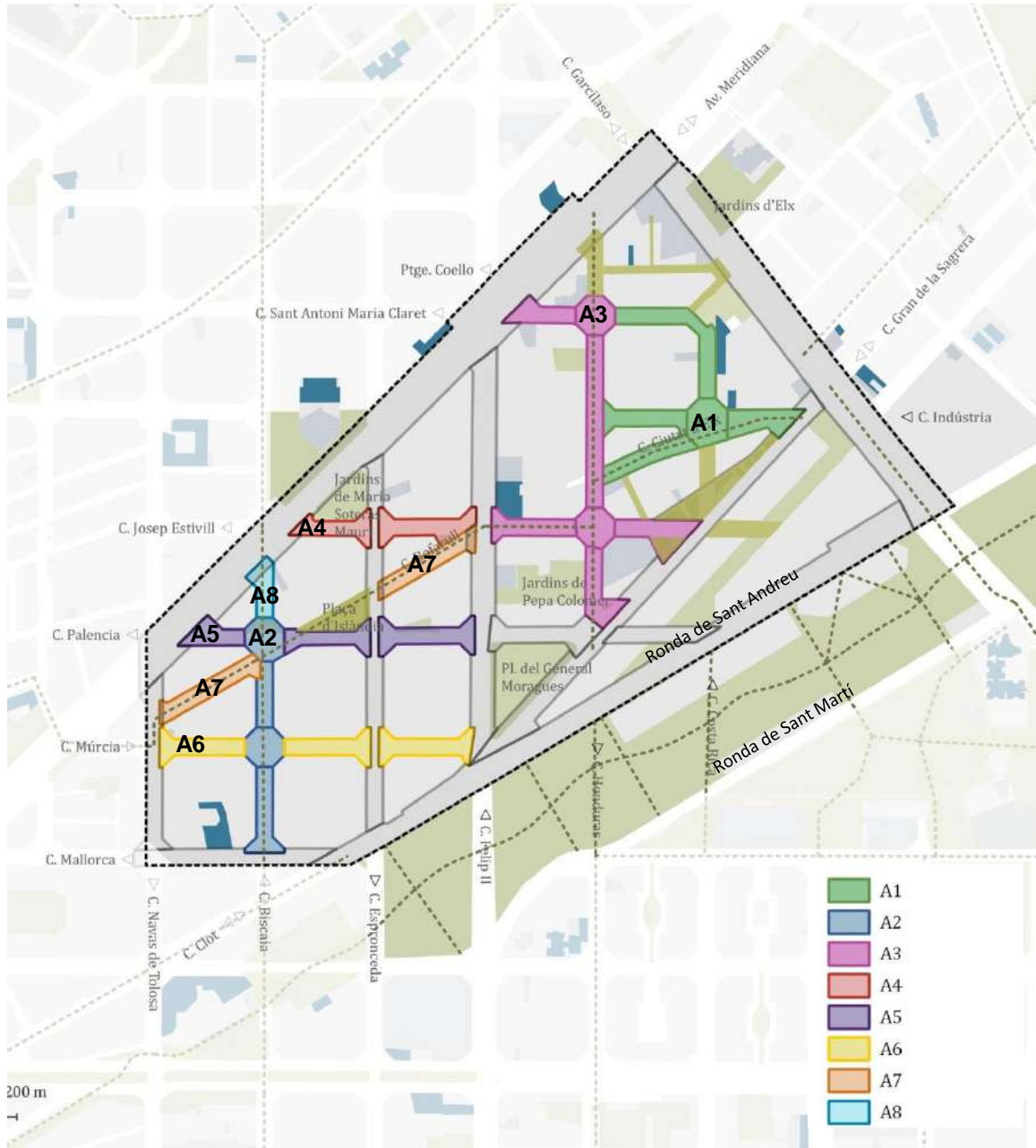
- C. Múrcia entre Navas de Tolosa i Felip II

A7. Millora del mobiliari urbà existent

- C. Bofarull entre Navas de Tolosa i Biscaia i entre Espronceda i Felip II

A8. Depenent de la resolució del planejament

- C. Biscaia entre Meridiana i Palència



CRITERIS
PRIORITZACIÓ
ACTUACIONS Tipus A

S U P
E R I
L L A B A R
C E L
O N A

Actuació	Eix verd ciutat prioritat vianant	Via de trànsit veïnal	Recorregut històric	Escoles	Altres equipaments	Places guanyades	Connexió amb places i jardins	Tipus d'urbanització
A1	Ciutat d'Elx	Costa Rica	Rec Comtal	<ul style="list-style-type: none"> Escola Bressol Municipal Icària Escola el Sagrer 	<ul style="list-style-type: none"> Nau Ivanow Església Evangèlica Pentecostal Moviment Missioner Mundial 	1 plaça	Hispano Suïssa	Reurbanització
A2	Biscaia	Biscaia		Escola Octavio Paz		2 places	Ferran Reyes/ M. S. Mauri	Reurbanització
A3	Hondures	Hondures		Escola L'Estel	<ul style="list-style-type: none"> Centre Educatiu Sant Antoni Maria Claret Poliesportiu Municipal La Sagrera EspaiCaixa Meridiana Nau Ivanow 	2 places	Pepa Colomer/ Jerry Farinha	Reurbanització
A4		Josep Estivill		Escola L'Estel			Ferran Reyes/ M. S. Mauri	Reurbanització
A5		Palència					Pl. Islàndia/ G. Moragues	Reurbanització
A6		Múrcia			<ul style="list-style-type: none"> Església Evangèlica Metropolitana de Barcelona Betània 		Pl. General Moragues	Reurbanització
A7	Bofarull	Bofarull	Rec Comtal				Plaça d'Islàndia	Millora del mobiliari existent
A8	Biscaia	Biscaia			<ul style="list-style-type: none"> Menjador social Navas 			Depenent de la resolució de planejament

PROPOSTA DE PRIORITZACIÓ DE LES ACTUACIONS EN VIES BÀSIQUES I LOCALS

B1

Avda. Meridiana

B2

C. Garcilaso

B3

Ronda Sant Andreu

C. Palència entre Felip II i Ronda de Sant Andreu

B4

C. Gran de la Sagrera

B5

C. Mallorca

B6

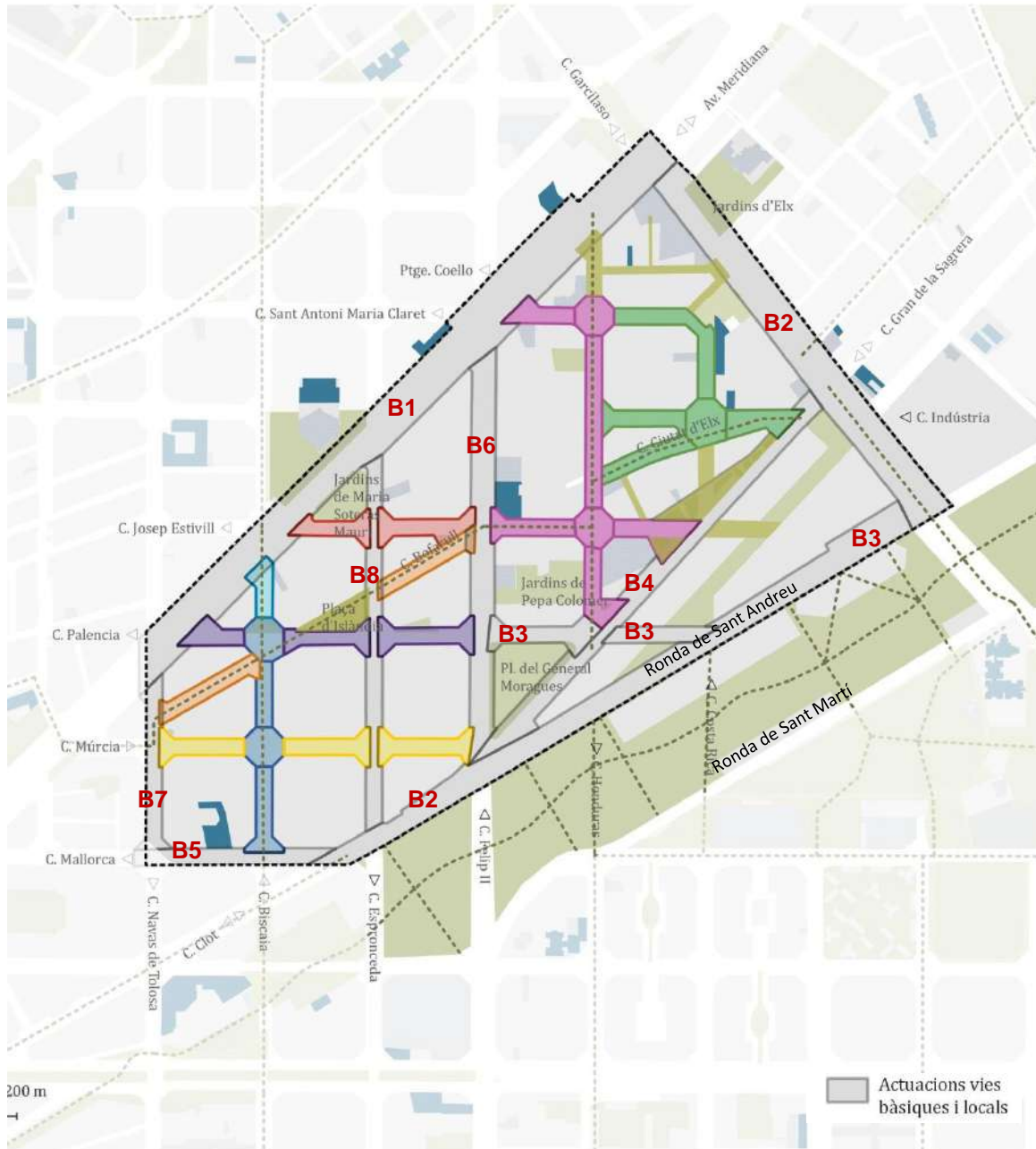
C. Felip II

B7

C. Navas de Tolosa

B8

C. Espronceda



04

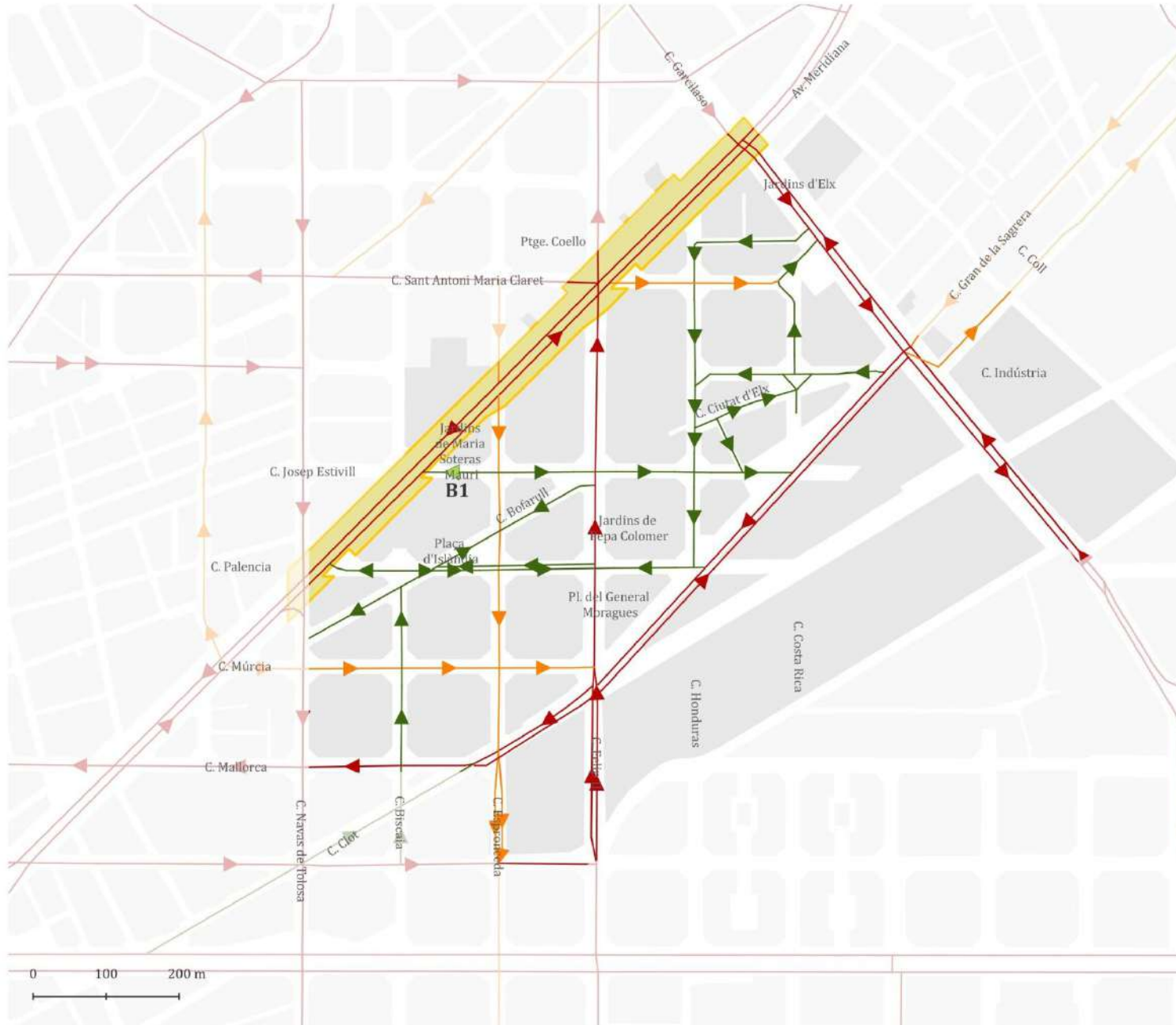
REPERCUSSIONS MOBILITAT

Jerarquia viària

Vehicle privat Fase Actuació B1

- vies bàsiques
- vies locals
- vies veïnals
- - - vies bàsiques soterrades
- ▶ sentit circulació vies bàsiques
- ▶ sentit circulació vies locals
- ▶ sentit circulació vies veïnals
- ▶ canvi sentit vies locals
- ▶ canvi sentit vies veïnals

B1. Canvi de sentit c/Josep Estivill, entre Meridiana i Espronceda



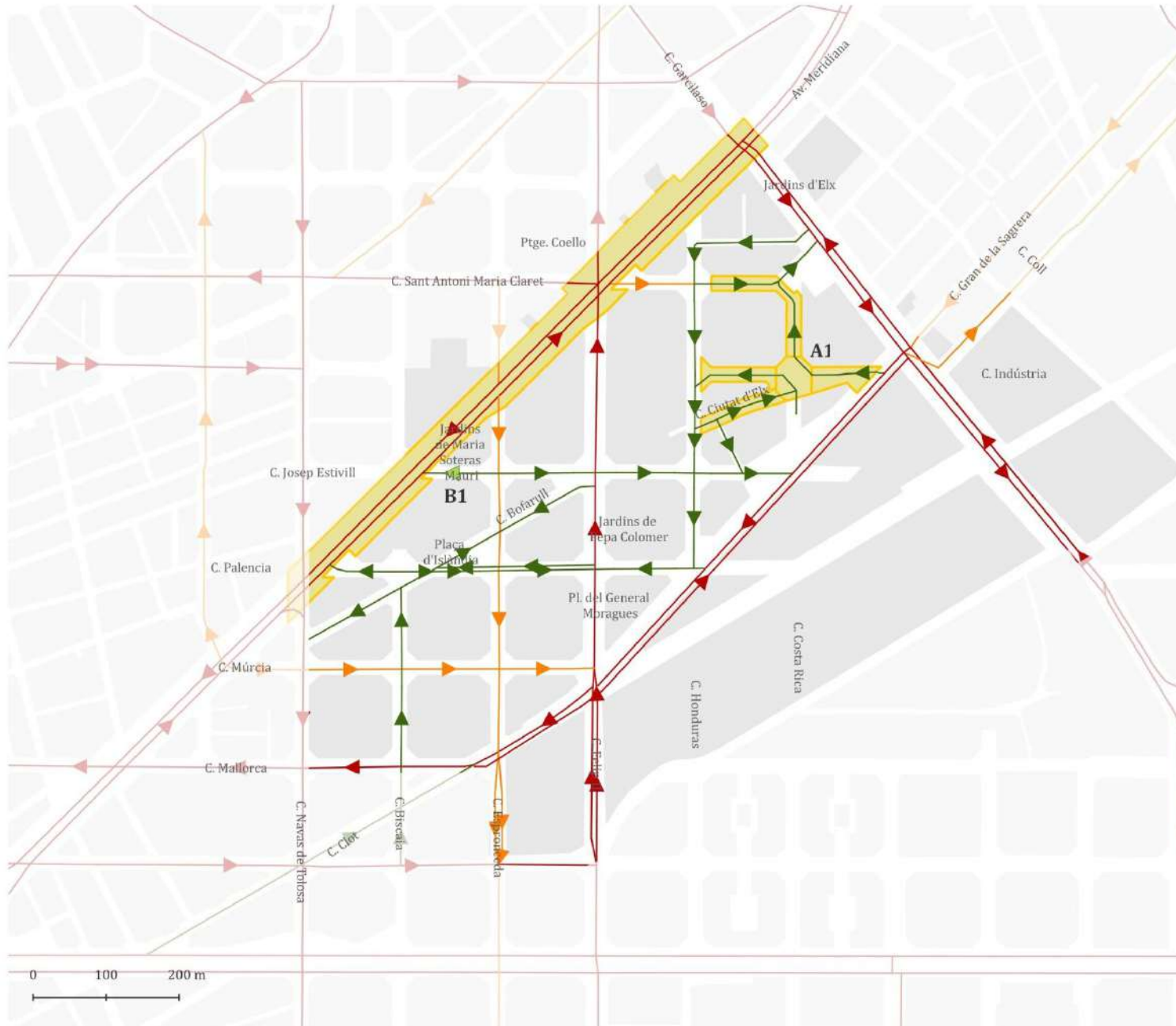
Jerarquia viària

Vehicle privat

Fase Actuació A1

-  vies bàsiques
-  vies locals
-  vies veïnals
-  vies bàsiques soterrades
-  sentit circulació vies bàsiques
-  sentit circulació vies locals
-  sentit circulació vies veïnals
-  canvi sentit vies locals
-  canvi sentit vies veïnals

B1. Canvi de sentit c/Josep Estivill, entre Meridiana i Espronceda
A1. Tall de continuïtat c/Costa Rica i c/Indústria



Programa Superilles

Àmbit Superilla Sagrera sud-Navas sud

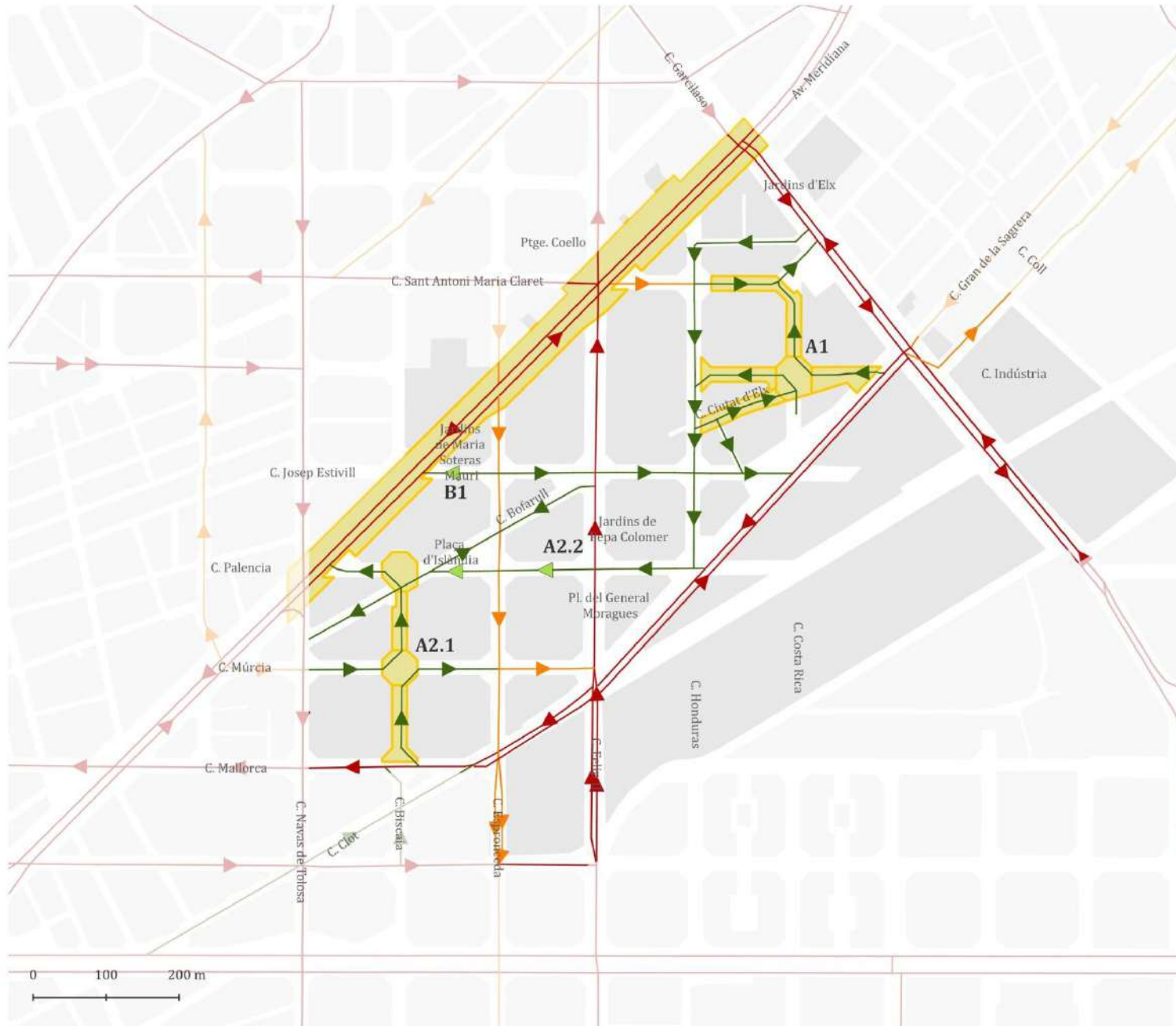
Jerarquia viària

Vehicle privat

Fase Actuació A2

- vies bàsiques
- vies locals
- vies veïnals
- - - vies bàsiques soterrades
- ▶ sentit circulació vies bàsiques
- ▶ sentit circulació vies locals
- ▶ sentit circulació vies veïnals
- ▶ canvi sentit vies locals
- ▶ canvi sentit vies veïnals

B1. Canvi de sentit c/Josep Estivill, entre Meridiana i Espronceda
A1. Tall de continuïtat c/Costa Rica i c/Indústria
A2.1. Tall continuïtat c/Biscaia i c/Múrcia
A2.2. Sentit únic C/Palència



Oficina Tècnica Superilla Barcelona
12 de juliol de 2022

Programa Superilles

Àmbit Superilla Sagrera sud-Navas sud

Jerarquia viària

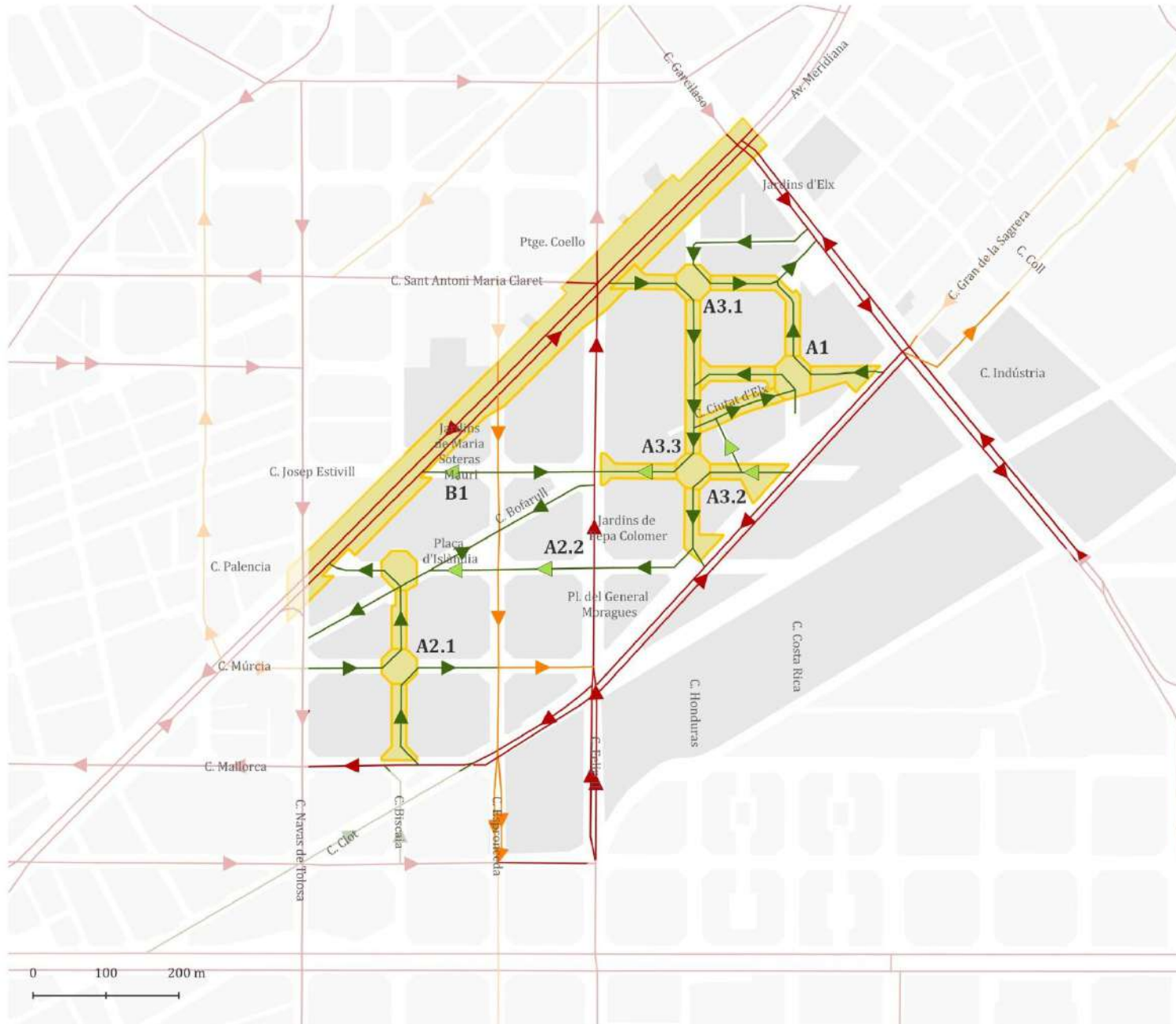
Vehicle privat

Fase Actuació A3

- vies bàsiques
- vies locals
- vies veïnals
- - - vies bàsiques soterrades
- ▶ sentit circulació vies bàsiques
- ▶ sentit circulació vies locals
- ▶ sentit circulació vies veïnals
- ▶ canvi sentit vies locals
- ▶ canvi sentit vies veïnals

- B1. Canvi de sentit c/Josep Estivill, entre Meridiana i Espronceda
- A1. Tall de continuïtat c/Costa Rica i c/Indústria
- A2.1. Tall continuïtat c/Biscaia i c/Múrcia
- A2.2. Sentit únic G/Palència
- A3.1. Tall continuïtat c/Hondures i c/St Antoni M. Claret
- A3.2. Tall continuïtat c/Hondures i c/Josep Estivill
- A3.3. Canvi de sentit c/Josep Estivill, entre Gran de la Sagrera i Pelip II

Oficina Tècnica Superilla Barcelona
12 de juliol de 2022



Programa Superilles

Àmbit Superilla Sagrera sud-Navas sud

Jerarquia viària

Vehicle privat

Fase Actuació A4

- vies bàsiques
- vies locals
- vies veïnals
- - - vies bàsiques soterrades
- ▶ sentit circulació vies bàsiques
- ▶ sentit circulació vies locals
- ▶ sentit circulació vies veïnals
- ▶ canvi sentit vies locals
- ▶ canvi sentit vies veïnals

- B1. Canvi de sentit c/Josep Estivill, entre Meridiana i Espronceda
- A1. Tall de continuïtat c/Costa Rica i c/Indústria
- A2.1. Tall continuïtat c/Biscaia i c/Múrcia
- A2.2. Sentit únic C/Palència
- A3.1. Tall continuïtat c/Hondures i C/St Antoni M. Claret
- A3.2. Tall continuïtat c/Hondures i c/Josep Estivill
- A3.3. Canvi de sentit c/Josep Estivill, entre Gran de la Sagrera i Felip II
- A4. Canvi trajectòries a les mitges places del c/Josep Estivill, entre Espronceda i Felip II

Oficina Tècnica Superilla Barcelona
12 de juliol de 2022



Programa Superilles

Àmbit Superilla Sagrera sud-Navas sud

Jerarquia viària

Vehicle privat

Fase Actuació A5

- vies bàsiques
- vies locals
- vies veïnals
- - - vies bàsiques soterrades
- ▶ sentit circulació vies bàsiques
- ▶ sentit circulació vies locals
- ▶ sentit circulació vies veïnals
- ▶ canvi sentit vies locals
- ▶ canvi sentit vies veïnals

- B1. Canvi de sentit c/Josep Estivill, entre Meridiana i Espronceda
- A1. Tall de continuïtat c/Costa Rica i c/Indústria
- A2.1. Tall continuïtat c/Biscaia i c/Múrcia
- A2.2. Sentit únic C/Palència
- A3.1. Tall continuïtat c/Hondures i C/St Antoni M. Claret
- A3.2. Tall continuïtat c/Hondures i c/Josep Estivill
- A3.3. Canvi de sentit c/Josep Estivill, entre Gran de la Sagrera i Felip II
- A4. Canvi trajectòries a les mitges places del c/Josep Estivill, entre Espronceda i Felip II
- A5. Canvi trajectòries a les mitges places del c/Palència, entre Biscaia i Felip II

Oficina Tècnica Superilla Barcelona
12 de juliol de 2022



Programa Superilles

Àmbit Superilla Sagrera sud-Navas sud

Jerarquia viària

Vehicle privat

Fase Actuació A6

- vies bàsiques
- vies locals
- vies veïnals
- - - vies bàsiques soterrades
- ▶ sentit circulació vies bàsiques
- ▶ sentit circulació vies locals
- ▶ sentit circulació vies veïnals
- ▶ canvi sentit vies locals
- ▶ canvi sentit vies veïnals

- B1. Canvi de sentit c/Josep Estivill, entre Meridiana i Espronceda
- A1. Tall de continuïtat c/Costa Rica i c/Indústria
- A2.1. Tall continuïtat c/Biscaia i c/Múrcia
- A2.2. Sentit únic C/Palència
- A3.1. Tall continuïtat c/Hondures i C/St Antoni M. Claret
- A3.2. Tall continuïtat c/Hondures i c/Josep Estivill
- A3.3. Canvi de sentit c/Josep Estivill, entre Gran de la Sagrera i Felip II
- A4. Canvi trajectòries a les mitges places del c/Josep Estivill, entre Espronceda i Felip II
- A5. Canvi trajectòries a les mitges places del c/Palència, entre Biscaia i Felip II
- A6. Canvi trajectòries a les mitges places del c/Múrcia, entre Navas i Felip II

Oficina Tècnica Superilla Barcelona
12 de juliol de 2022



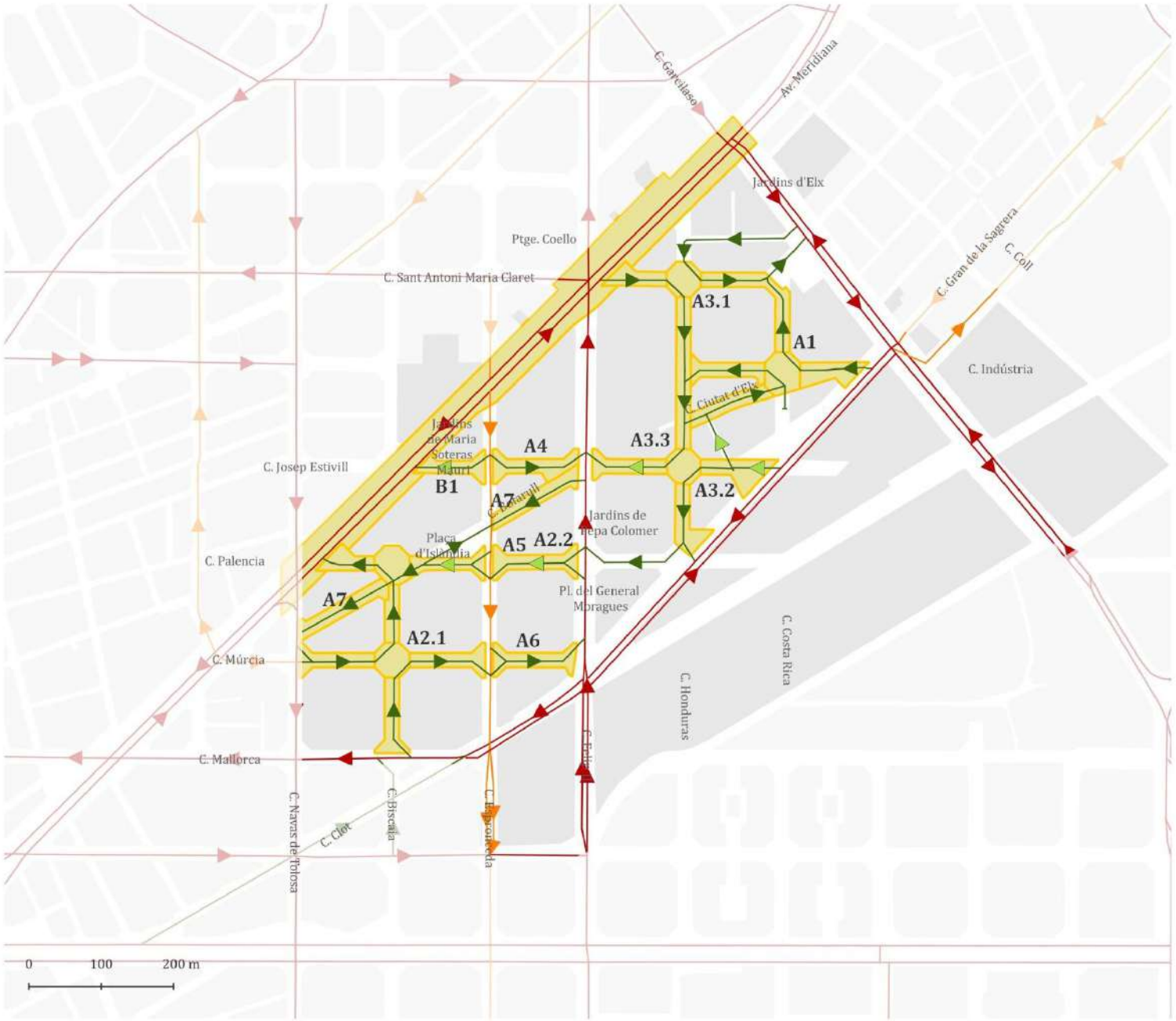
Programa Superilles
Àmbit Superilla Sagrera sud-Navas sud

Jerarquia viària

Vehicle privat
Fase Actuació A7

- vies bàsiques
- vies locals
- vies veïnals
- - - vies bàsiques soterrades
- ▶ sentit circulació vies bàsiques
- ▶ sentit circulació vies locals
- ▶ sentit circulació vies veïnals
- ▶ canvi sentit vies locals
- ▶ canvi sentit vies veïnals

- B1. Canvi de sentit c/Josep Estivill, entre Meridiana i Espronceda
- A1. Tall de continuïtat c/Costa Rica i c/Indústria
- A2.1. Tall continuïtat c/Biscaia i c/Múrcia
- A2.2. Sentit únic c/Palència
- A3.1. Tall continuïtat c/Hondures i c/St Antoni M. Claret
- A3.2. Tall continuïtat c/Hondures i c/Josep Estivill
- A3.3. Canvi de sentit c/Josep Estivill, entre Gran de la Sagrera i Felip II
- A4. Canvi trajectòries a les mitges places del c/Josep Estivill, entre Espronceda i Felip II
- A5. Canvi trajectòries a les mitges places del c/Palència, entre Biscaia i Felip II
- A6. Canvi trajectòries a les mitges places del c/Múrcia, entre Navas i Felip II
- A7. Cap canvi en la mobilitat



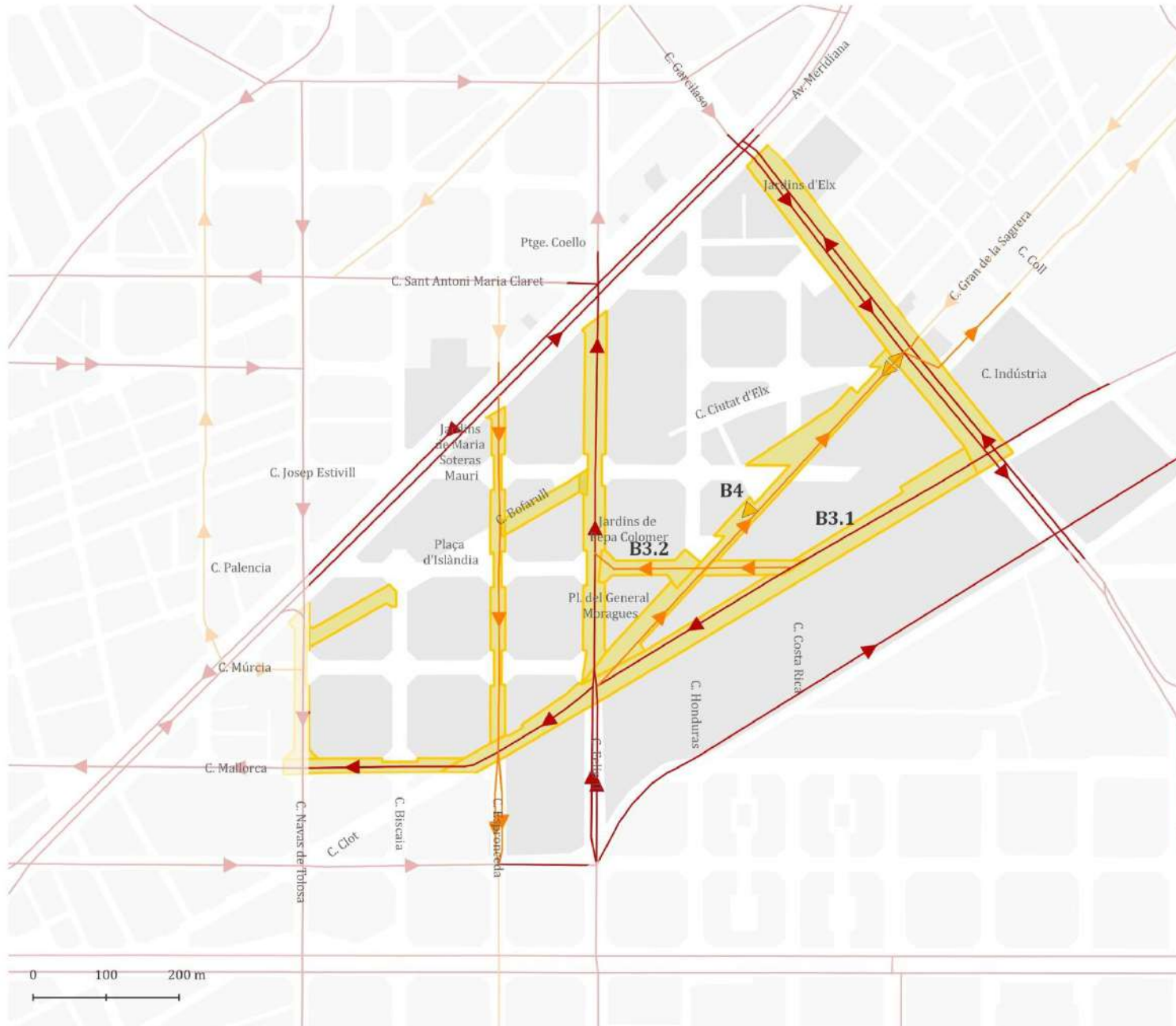
Jerarquia viària

Vehicle privat

Fase Actuació B2-B8

- vies bàsiques
- vies locals
- vies veïnals
- - - vies bàsiques soterrades
- ▶ sentit circulació vies bàsiques
- ▶ sentit circulació vies locals
- ▶ sentit circulació vies veïnals
- ▶ canvi sentit vies locals
- ▶ canvi sentit vies veïnals

B3.1 Obertura de la Ronda de Sant Andreu
B4. Sentit únic a Gran de la Sagrera, entre Felip II
i Indústria/Ciutat d'Elx
B3.2 Obertura del c/Palència entre Felip II i
Ronda de Sant Andreu

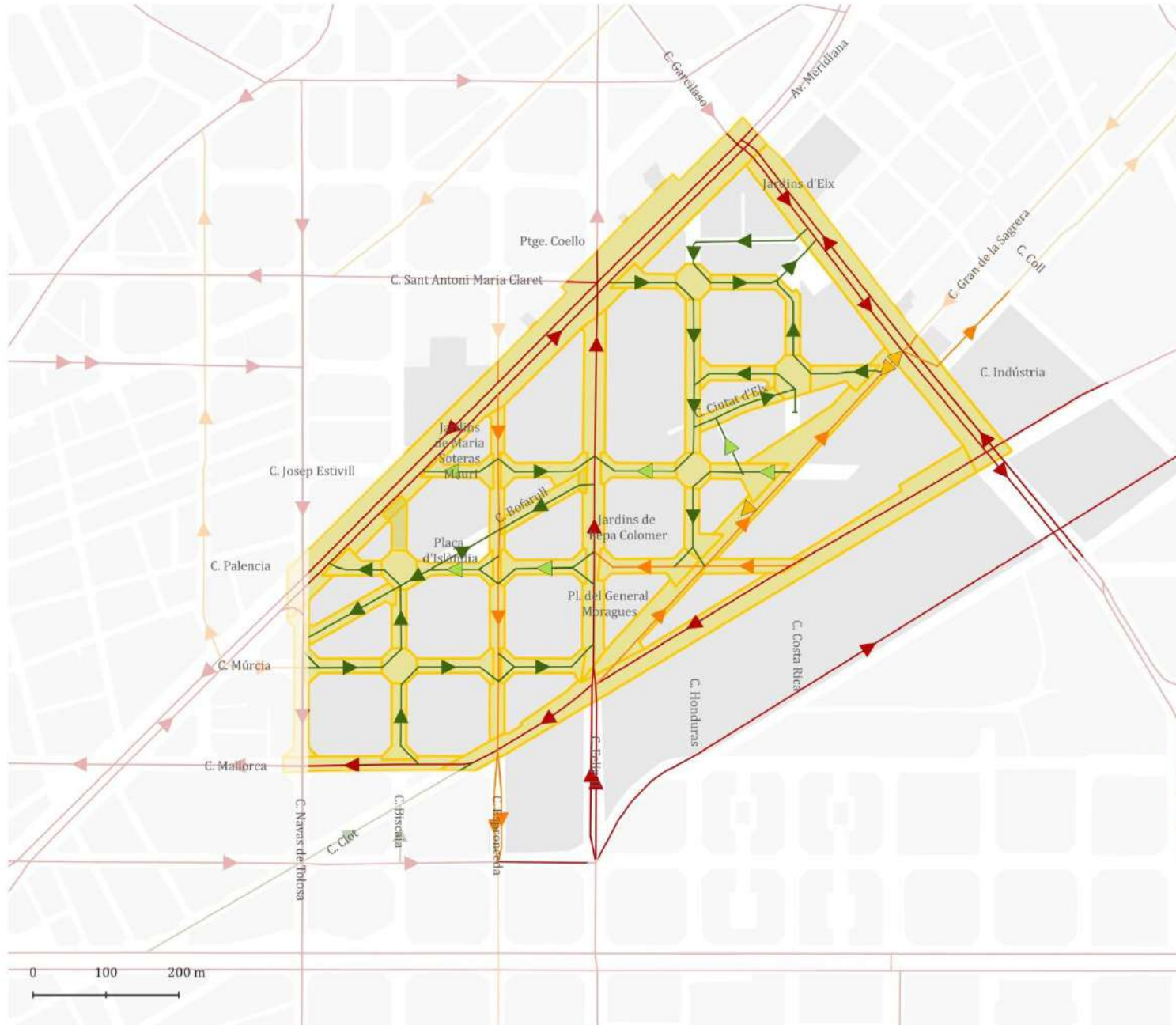


Jerarquia viària

Vehicle privat

Proposta final

- vies bàsiques
- vies locals
- vies veïnals
- - - vies bàsiques soterrades
- ▶ sentit circulació vies bàsiques
- ▶ sentit circulació vies locals
- ▶ sentit circulació vies veïnals
- ▶ canvi sentit vies locals
- ▶ canvi sentit vies veïnals



05

REPERCUSSIONS SERVEIS EN CALÇADA

Programa Superilles

Àmbit d'estudi Sagrera sud-Navas sud

Aparcament residencial

Estat actual

Públic calçada

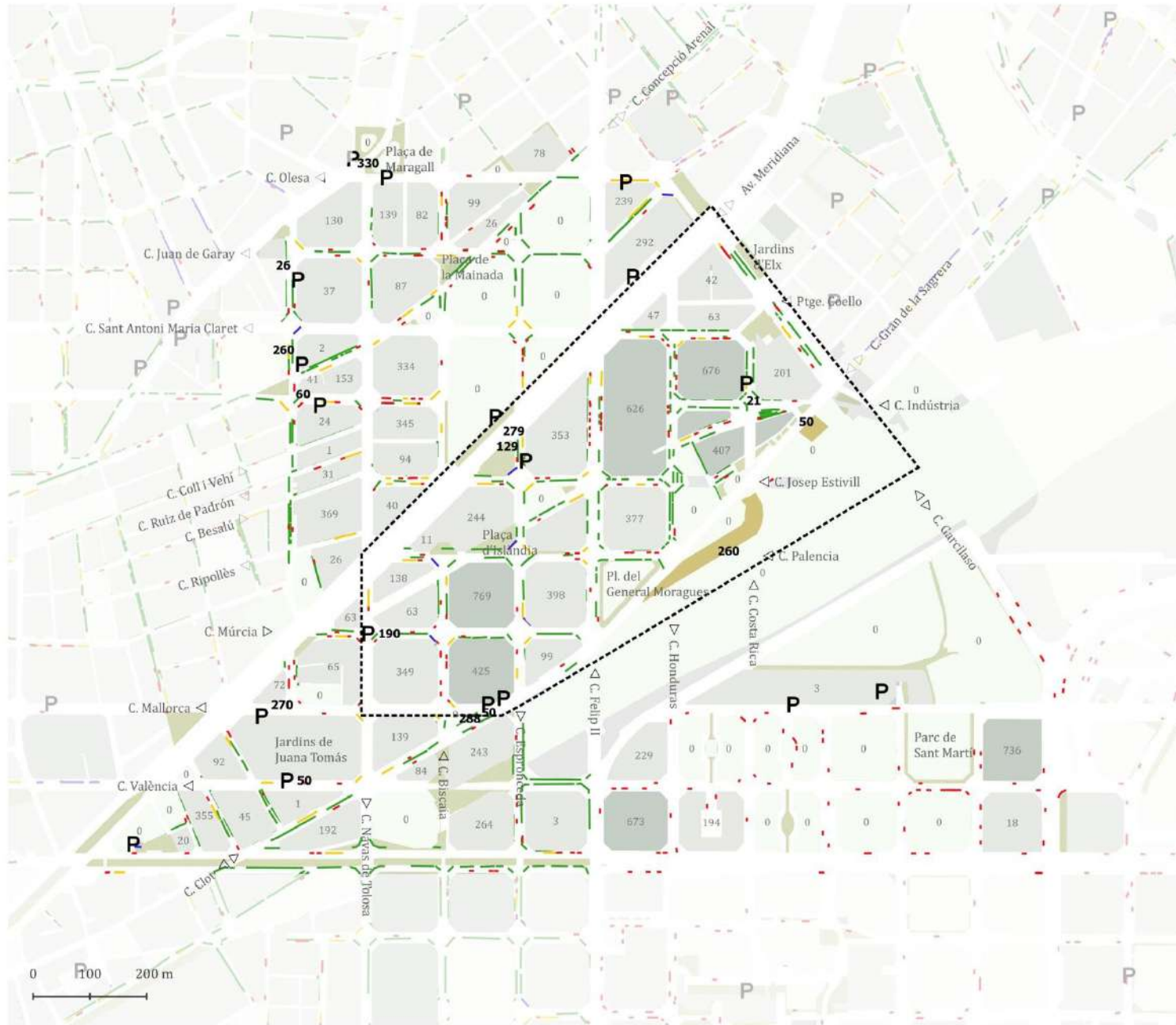
- Àrea blava
- Àrea verda (míxta)
- Càrrega i descàrrega DUM
- PMR

Públic fora calçada

- P** Aparcament soterrat (places)
- Bosses superfície (places)

Privat fora calçada soterrat

- 0 places
- 0 - 400 places
- > 400 places



FONTS:
Cens comercial: Opendata Aj. BCN
Places DUM: Inventari INCA (Gener 2020)
Impressió: Abril 2020
Metodologia: distribució Kernel amb radi 100 metres i factor corrector per superfície de local
11 de novembre de 2021

Programa Superilles

Àmbit d'estudi Sagrera sud-Navas sud

Aparcament residencial

Proposta

Públic calçada

- Àrea blava
- Àrea verda (mixta)
- Càrrega i descàrrega DUM
- PMR

Públic fora calçada

P Aparcament soterrat (places)

Privat fora calçada soterrat

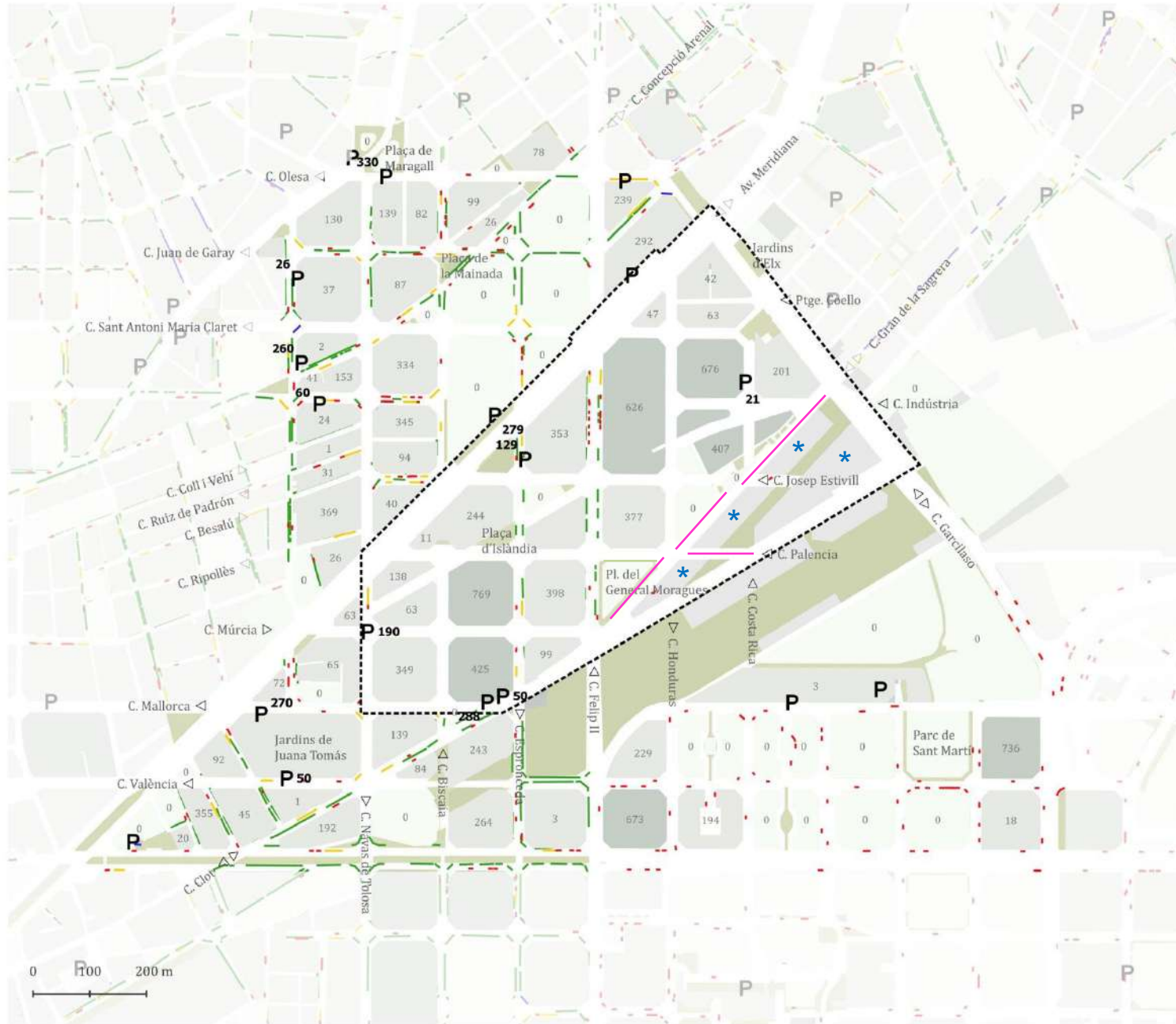
- 0 places
- 0 - 400 places
- > 400 places

*** Dades de places d'aparcament no disponibles. Els blocs d'habitatges seran autosuficients, segons marca la normativa.**

— Nous cordons de serveis

FONTS:

Cens comercial: Opendata Aj. BCN
Places DUM: Inventari INCA (Gener 2020)
Impressió: Abril 2020
Metodologia: distribució Kernel amb radi 100 metres i factor corrector per superfície de local
11 de novembre de 2021



REPERCUSSIONS SERVEIS EN CALÇADA

S U P B A R
E R I C E L
L L A O N A

Actuació	Reducció		Increment	Reubicació ²	
	Àrea verda	Àrea blava	DUM ¹	PMR	Motos
A1	-148	0	33	15	66
A2	-55	-10	18	9	47
A3	-109	0	51	18	152
A4	-40	-5	11	3	28
A5	-49	-5	10	6	79
A6	-61	-7	19	5	61
Total A	-462	-27	142	56	433
Total B	-231	0	11	6	174
Bosses aparcament	-310	-	-	-	-
Total	-1.003	-27	153	62	607

¹**Places DUM:** es reubiquen els propis troncs, amb control horari. Això permet un increment de 153 places respecte a 2022.

²**Places PMR i motos:** es reubiquen progressivament en places verdes properes. A mesura que es van executant les actuacions A, es reubiquen als cordons de serveis dels carrers Espronceda, Felip II (existents) i Gran de la Sagrera i Palència (nous).

REPERCUSSIONS SERVEIS EN CALÇADA

BALANÇ APARCAMENT RESIDENCIAL DIÛRN

S U P B A R
E R I C E L
L L A O N A

Balanç diürn d'aparcament residencial* (places)			2022		Llarg termini		
Oferta	En superfície	En calçada	Àrea verda	693	9,6%	0	0,0%
			PMR	94	1,3%	94	1,5%
			Bosses aparcament (verda)	310	4,3%	0	0,0%
			Total en superfície	1.097	15,2%	94	1,5%
	Soterrat	Ús públic	Propietat pública	30	0,4%	30	0,5%
			Propietat privada	657	9,1%	657	10,6%
			Ús privat (garatge veïns)	5.427	75,3%	5.427	87,4%
			Total soterrat	6.114	84,8%	6.114	98,5%
	Total oferta			7.211	100,0%	6.208	100,0%
	Demanda (turismes, furgonetes i tot terrenys)			6.067	-	6.067	
Balanç diürn d'aparcament residencial			1.144	-	141		

* No s'ha comptabilitzat l'increment d'oferta deguda al nou aparcament de l'estació

REPERCUSSIONS SERVEIS EN CALÇADA

BALANÇ APARCAMENT RESIDENCIAL NOCTURN

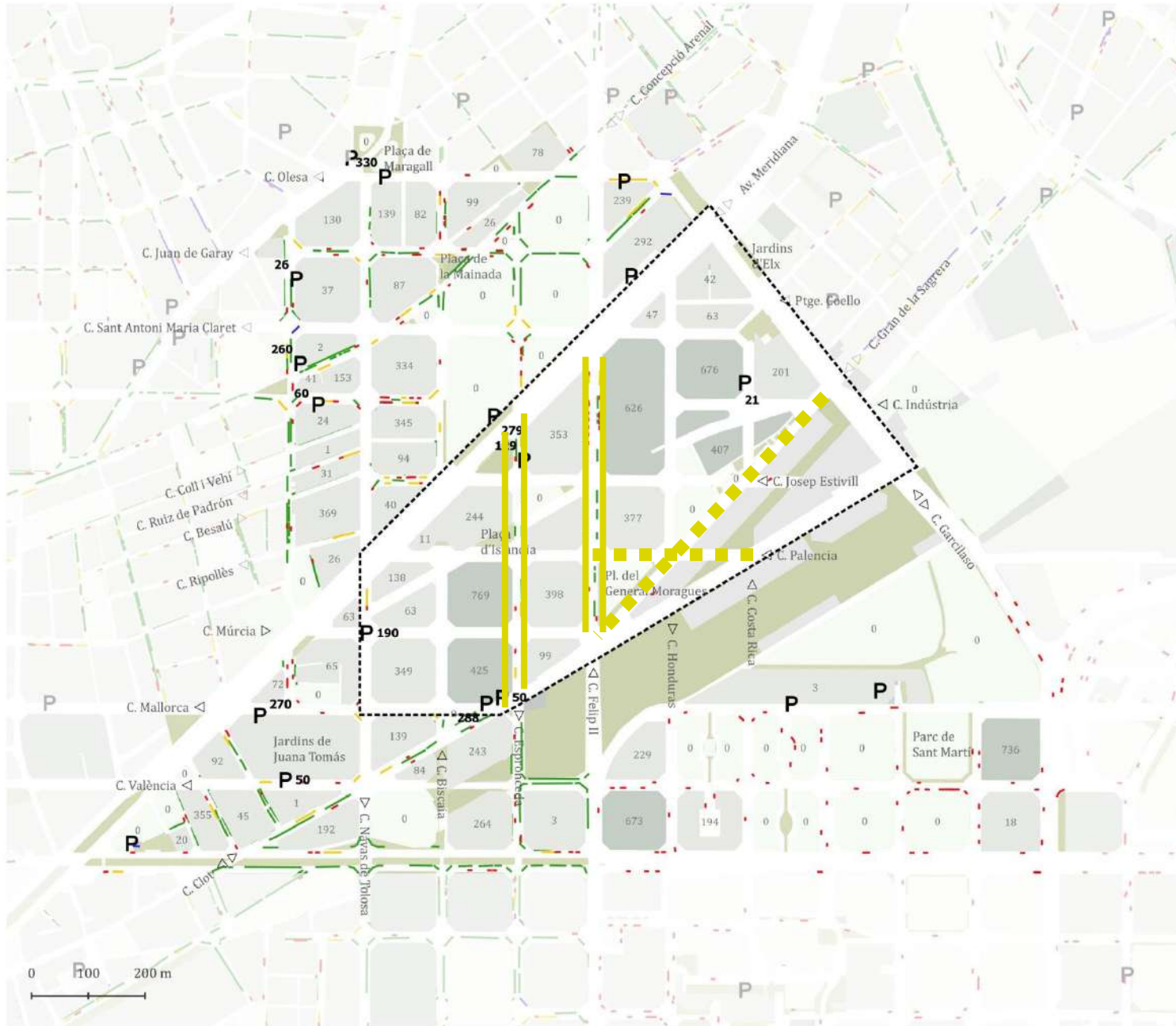
**S U P E R I
L L A C E L
O N A**

Balanç nocturn d'aparcament residencial* (places)			2022		Llarg termini		
Oferta	En superfície	Àrea verda	693	9,5%	0	0,0%	
		En calçada	Àrea blava	27	0,4%	0	0,0%
			DUM	95	1,3%	32	0,5%
		PMR	94	1,3%	94	1,5%	
		Bosses aparcament (verda)	310	4,2%	0	0,0%	
	Total en superfície		1.219	16,6%	125	2,0%	
	Soterrat	Ús públic	Propietat pública	30	0,4%	30	0,5%
			Propietat privada	657	9,0%	657	10,5%
		Ús privat (garatge veïns)	5.427	74,0%	5.427	87,0%	
	Total soterrat		6.114	83,4%	6.114	98,0%	
Total oferta			7.333	100,0%	6.239	100,0%	
Demanda (turismes, furgonetes i tot terrenys)			6.067	-	6.067	-	
Balanç nocturn d'aparcament residencial			1.266	-	172	-	

* No s'ha comptabilitzat l'increment d'oferta deguda al nou aparcament de l'estació

Aparcament residencial

Reubicacions



— Possible reubicació de serveis (DUM, PMR i motos) en cordons existents

■ Possible reubicació de serveis (DUM, PMR i motos) en nous cordons

FONTS:
 Cens comercial: Opendata Aj. BCN
 Places DUM: Inventari INCA (Gener 2020)
 Impressió: Abril 2020
 Metodologia: distribució Kernel amb radi 100 metres i factor corrector per superfície de local
 11 de novembre de 2021

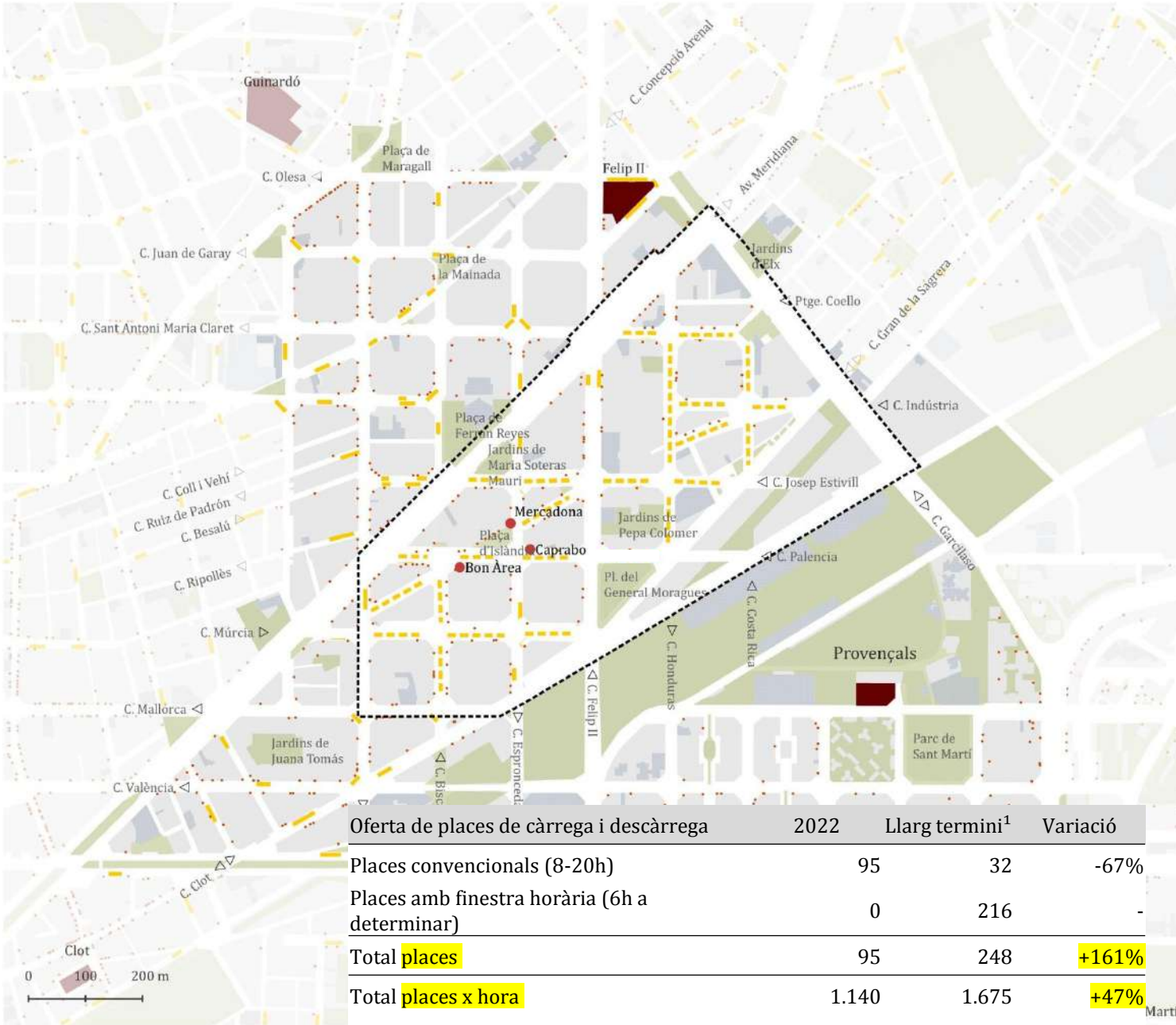
Programa Superilles

Àmbit d'estudi Sagrera sud-Navas sud

Distribució urbana de mercaderies

Proposta

- Comerços actius censats
- Comerços amb gran afluència
- Mercats municipals
- Càrrega i descàrrega DUM
- - - Places DUM control horari
- Espais verds
- Equipaments



Oferta de places de càrrega i descàrrega	2022	Llarg termini ¹	Variació
Places convencionals (8-20h)	95	32	-67%
Places amb finestra horària (6h a determinar)	0	216	-
Total places	95	248	+161%
Total places x hora	1.140	1.675	+47%

¹ Considerant 8 places/tronc pacificat

FONTS:
Cens comercial: Opendata Aj. BCN
Places DUM: Inventari INCA (Gener 2020)
Impressió: Abril 2020
Metodologia: distribució Kernel amb radi 100 metres i factor corrector per superfície de local
11 de novembre de 2021

06

PRESSUPOST ORIENTATIU DE LES ACTUACIONS EN EIXOS VERDS

PRESSUPOST ORIENTATIU DE LES ACTUACIONS EN EIXOS VERDS

S U P B A R
E R I C E L
L L A O N A

NOM ACTUACIÓ	SUPERFÍCIE TRONCS m²	SUPERFÍCIE PLACES m²	SUPERFÍCIE TOTAL m²	* PRESSUPOST PEC TRONCS €	* PRESSUPOST PEC PLACES €	* PRESSUPOST PEC TOTAL €
A1	10.863	2.475	13.338	5.189.798,25	1.364.343,75	6.554.142
A2	3.921	4.063	7.984	1.873.257,75	2.239.728,75	4.112.986,5
A3	13.575	3.780	17.355	6.485.456,25	2.083.725	8.569.181,25
A4	4.985		4.985	2.381.583,75		2.381.583,75
A5	6.995		6.995	3.341.861,25		3.341.861,25
A6	7.644		7.644	3.627.078		3.627.078
A7	5.687		5.687	835.989		835.989
A8	1.589		1.589	759.144,75		759.144,75
TOTAL	55.259	10.318	65.577	24.494.169	5.687.797,50	30.181.966,50

En aquest pressupost no està inclòs el cost de les actuacions en els carrers colindants.

* El pressupost està calculat per un PEC amb un 19% de benefici industrial i despeses generals, un 7% d'honoraris d'arquitecte i un 21% d'iva. Els troncs estan calculats amb un PEM de 325€/m2 i les places amb un PEM de 375€/m2. Si la previsió és que les actuacions es facin a mig/llarg termini, caldria tenir en compte un increment de preus d'un 10% aproximadament.

07

FITXES DE LES ACTUACIONS EN EIXOS VERDS

ACTUACIÓ A1. PROPOSTA ORIENTATIVA

SUP
ERI
LLA

BAR
CEL
ONA

TIPUS D'ACTUACIÓ: REURBANITZACIÓ

C. Sant Antoni Maria Claret entre Hondures i Costa Rica

C. Indústria entre Hondures i Gran de la Sagrera

C. Costa Rica entre Sant Antoni Maria Claret i Indústria

C. Ciutat d'Elx entre Hondures i Gran de la Sagrera



ESPAI PÚBLIC

Guany espai públic
7.427 m²

A1

Superfície actuació
13.338 m²

Número de places
1 plaça

EQUIPAMENTS I ESPAIS VERDS

Escoles

- Escola Bressol Municipal Icària
- Escola el Sagrer

Altres Equipaments

- Nau Ivanow
- Església Evangèlica Pentecostal Moviment Missioner Mundial

Connexió amb places i jardins

Pl. Hispano Suïssa

REPERCUSSIONS APARCAMENT

- Reducció de 148 places àrea verda
- Reubicació 7 places DUM, 15 PMR i 66 motos

REPERCUSSIONS MOBILITAT

- Tall continuïtat nova plaça Costa Rica / Indústria

PRESSUPOST

6.554.142 €

ACTUACIÓ A2. PROPOSTA ORIENTATIVA

TIPUS D'ACTUACIÓ: REURBANITZACIÓ

C. Biscaia entre Palència i Mallorca

SUP BAR
ERI CEL
LLA ONA



ESPAI PÚBLIC

Guany espai públic
4.559 m²

A2

Superfície actuació
7.984 m²

Número de places
2 places

EQUIPAMENTS I ESPAIS VERDS

Escoles

· Escola Octavio Paz

Altres Equipaments

-

Connexió amb places i jardins

Ferran Reyes / M. S. Mauri

REPERCUSSIONS APARCAMENT

- Reducció de 55 places àrea verda i 10 àrea blava
- Reubicació 10 places DUM, 9 PMR i 47 motos

REPERCUSSIONS MOBILITAT

- Tall continuïtat noves places Biscaia/Palència i Biscaia/Múrcia
- Canvi de sentit C. Palència entre Biscaia i Felip II

PRESSUPOST

4.112.986,5 €

ACTUACIÓ A3. PROPOSTA ORIENTATIVA

SUP BAR
ERI CEL
LLA ONA

TIPUS D'ACTUACIÓ: REURBANITZACIÓ

C. Hondures entre Sant Antoni Maria Claret i Gran de la Sagrera

C. Sant Antoni Maria Claret entre Meridiana i Hondures

C. Josep Estivill entre Felip II i Gran de la Sagrera



ESPAI PÚBLIC

Guany espai públic
8.865 m²

A3

Superfície actuació
17.355 m²

Número de places
2 places

EQUIPAMENTS I ESPAIS VERDS

Escoles

· Escola L'Estel

Altres Equipaments

- Centre Educatiu Sant Antoni Maria Claret
- Poliesportiu Municipal La Sagrera
- EspaiCaixa Meridiana
- Nau Ivanow

Connexió amb places i jardins

Pepa Colomer / Jerry Farinha

REPERCUSSIONS APARCAMENT

- Reducció de 109 places àrea verda
- Reubicació 21 places DUM, 18 PMR i 152 motos

REPERCUSSIONS MOBILITAT

- Tall continuïtat noves places Hondures/St.Antoni Maria Claret i Hondures/Josep Estivill
- Canvi de sentit C.Josep Estivill entre Felip II i Gran de la Sagrera i Passatge Bofarull

PRESSUPOST

8.569.181,25 €

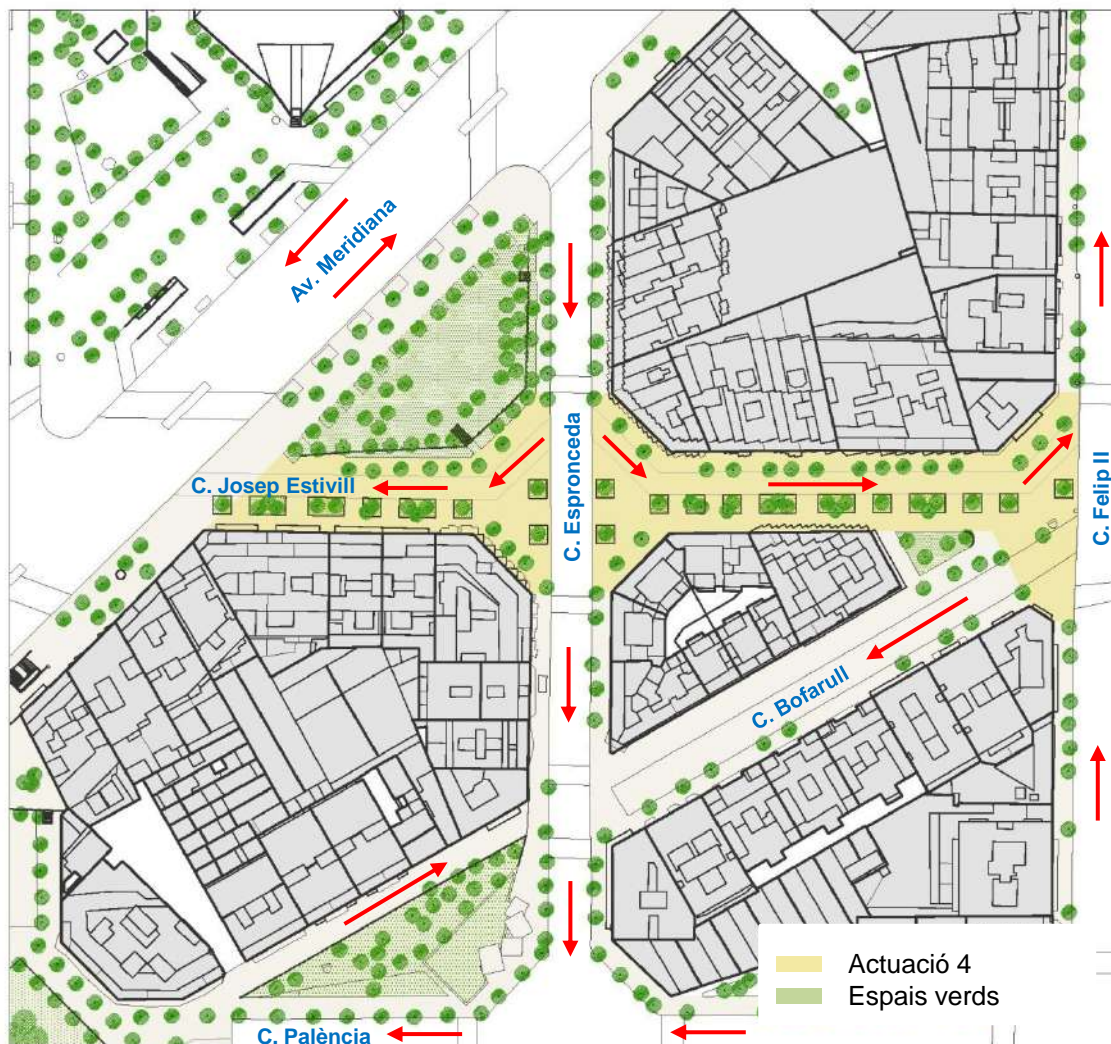
ACTUACIÓ A4. PROPOSTA ORIENTATIVA

TIPUS D'ACTUACIÓ: REURBANITZACIÓ

C. Josep Estivill entre Meridiana i Felip II

SUP
ERI
LLA

BAR
CEL
ONA



ESPAI PÚBLIC

Guany espai públic
2.847 m²

A4

Superfície actuació
4.985 m²

Número de places
-

EQUIPAMENTS I ESPAIS VERDS

Escoles

· Escola L'Estel

Altres Equipaments
-

Connexió amb places i jardins

Ferran Reyes / M. S. Mauri

REPERCUSSIONS APARCAMENT

- Reducció de 40 places àrea verda i 5 àrea blava
- Reubicació 17 places DUM, 3 PMR i 28 motos

REPERCUSSIONS MOBILITAT

- Tall continuïtat cruïlles Josep Estivill/Espronceda i Josep Estivill/Felip II

PRESSUPOST

2.381.583,75 €

ACTUACIÓ A5. PROPOSTA ORIENTATIVA

TIPUS D'ACTUACIÓ: REURBANITZACIÓ

C. Palència entre Meridiana i Felip II

SUP
ERI
LLA

BAR
CEL
ONA



ESPAI PÚBLIC

Guany espai públic
3.462 m²

A5

Superfície actuació
6.995 m²

Número de places
-

EQUIPAMENTS I ESPAIS VERDS

Escoles
-

Altres Equipaments
-

Connexió amb places i jardins

Pl. Islàndia / G. Moragues

REPERCUSSIONS APARCAMENT

- Reducció de 49 places àrea verda i 5 àrea blava
- Reubicació 14 places DUM, 6 PMR i 79 motos

REPERCUSSIONS MOBILITAT

- Tall continuïtat cruïlles Palència/Espronceda i Palència/Felip II

PRESSUPOST

3.341.861,25 €

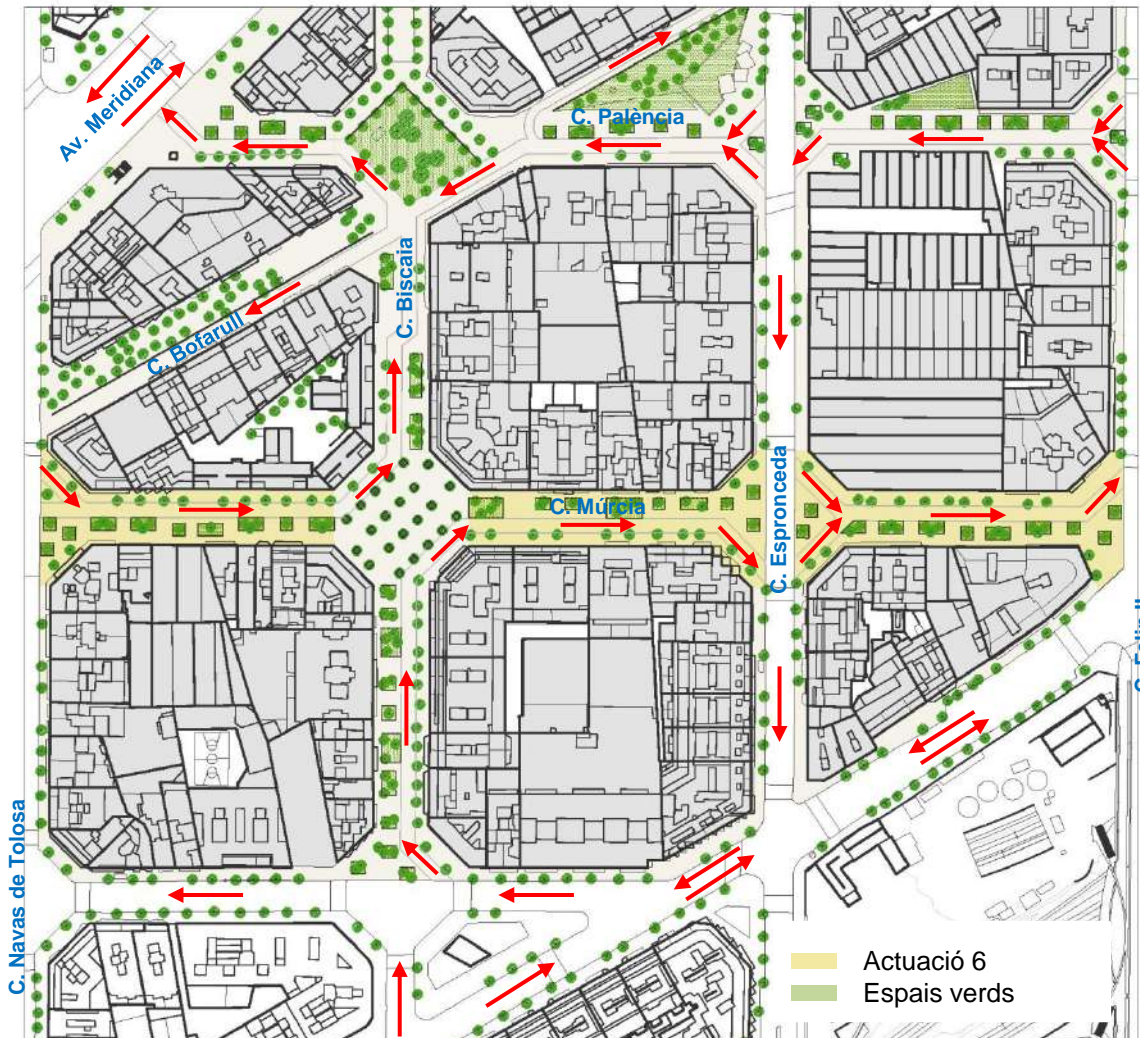
ACTUACIÓ A6. PROPOSTA ORIENTATIVA

TIPUS D'ACTUACIÓ: REURBANITZACIÓ

C. Múrcia entre Navas de Tolosa i Felip II

SUP
ERI
LLA

BAR
CEL
ONA



ESPAI PÚBLIC

Guany espai públic
4.266 m²

A6

Superfície actuació
7.644 m²

Número de places
-

EQUIPAMENTS I ESPAIS VERDS

Escoles
-

Altres Equipaments

- Església Evangèlica Metropolitana de Barcelona Betània

Connexió amb places i jardins

Pl. General Moragues

REPERCUSSIONS APARCAMENT

- Reducció de 61 places àrea verda i 7 àrea blava
- Reubicació 5 places DUM, 5 PMR i 61 motos

REPERCUSSIONS MOBILITAT

- Tall continuïtat cruïlles Múrcia/Navas de Tolosa, Múrcia/Espronceda i Múrcia/Felip II

PRESSUPOST

3.627.078 €

ACTUACIÓ A7. PROPOSTA ORIENTATIVA

TIPUS D'ACTUACIÓ: MILLORA DEL MOBILIARI URBÀ EXISTENT

C. Bofarull entre Navas de Tolosa i Biscaia i entre Espronceda i Felip II

SUP
ERI
LLA

BAR
CEL
ONA



ESPAI PÚBLIC

Guany espai públic

Superfície actuació

5.687 m²

Número de places

EQUIPAMENTS I ESPAIS VERDS

Escoles

Altres Equipaments

Connexió amb places i jardins

Plaça d'Islàndia

REPERCUSSIONS APARCAMENT

REPERCUSSIONS MOBILITAT

PRESSUPOST

835.989 €

A7

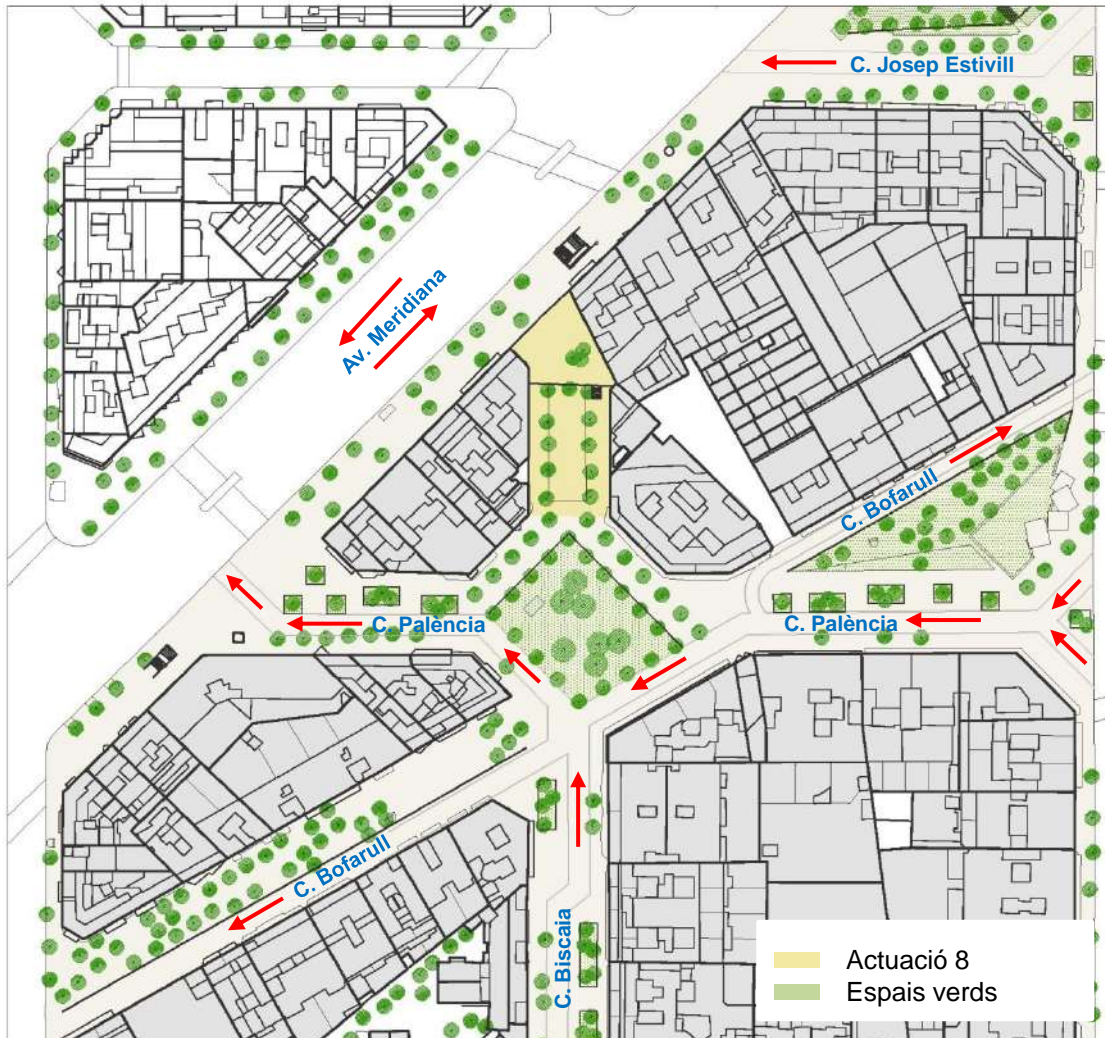
ACTUACIÓ A8. PROPOSTA ORIENTATIVA

TIPUS D'ACTUACIÓ: DEPENDENT DE LA RESOLUCIÓ DEL PLANEJAMENT

C. Biscaia entre Meridiana i Palència

SUP
ERI
LLA

BAR
CEL
ONA



ESPAI PÚBLIC

Guany espai públic

-

Superfície actuació

1.589 m²

Número de places

-

EQUIPAMENTS I ESPAIS VERDS

Escoles

-

Altres Equipaments

· Menjador social Navas

Connexió amb places i jardins

-

REPERCUSSIONS APARCAMENT

-

REPERCUSSIONS MOBILITAT

-

PRESSUPOST

759.144,75 €

A8

08

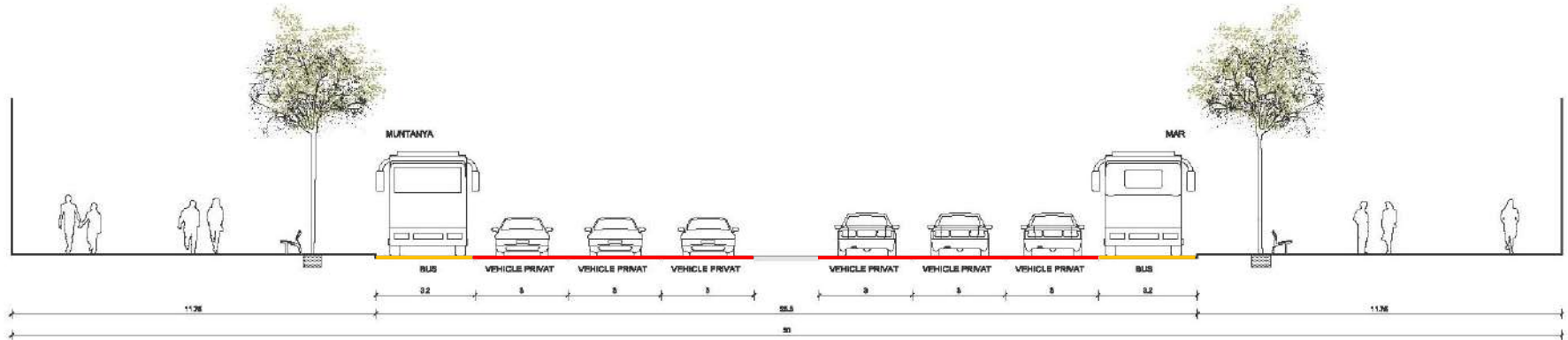
PROPOSTA DE CRITERIS PER LES ACTUACIONS EN VIES BÀSIQUES I LOCALS

PROPOSTA ACTUACIÓ B1 AVDA. MERIDIANA

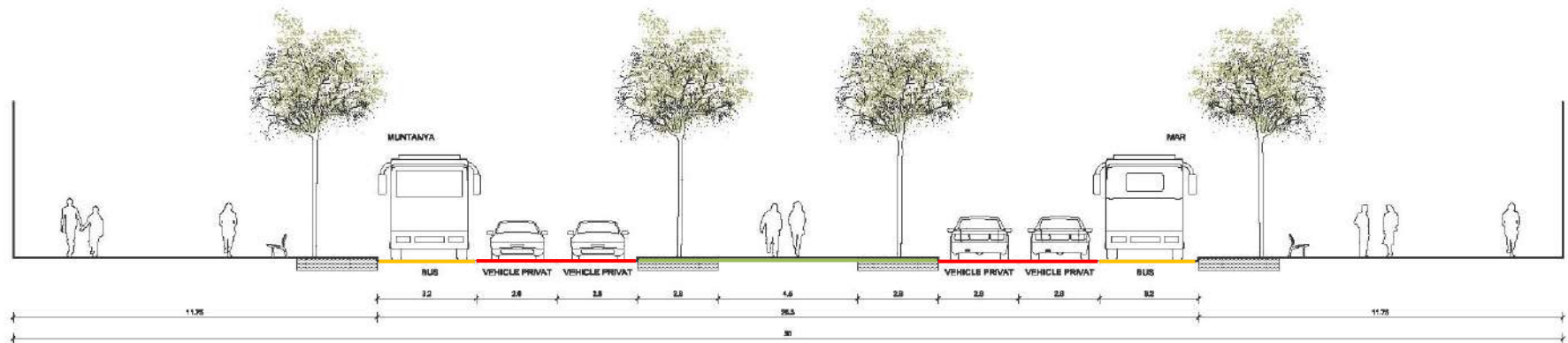


SUP
ER
LLA

BAR
CEL
ONA



Estat actual



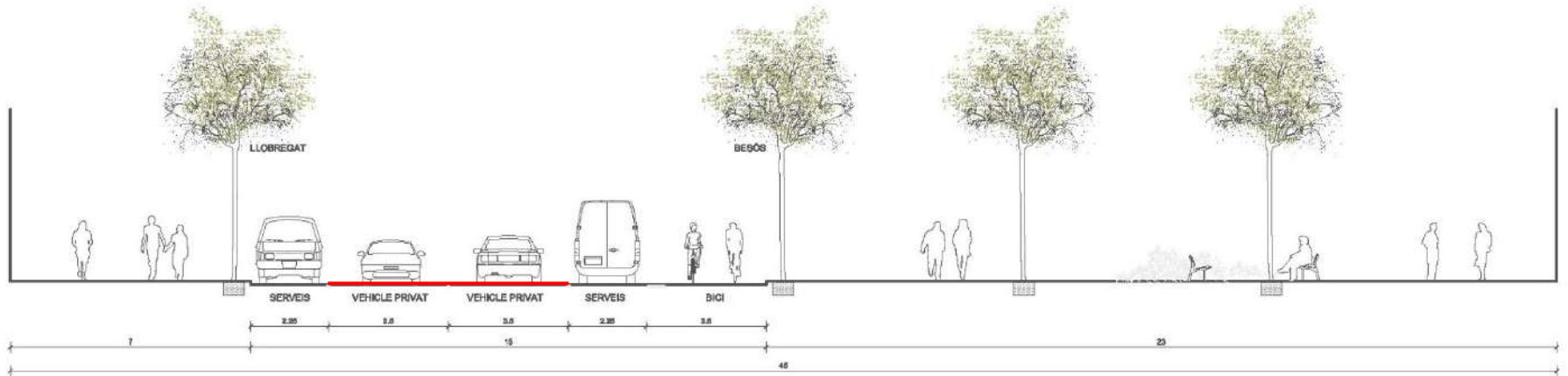
Proposta

PROPOSTA ACTUACIÓ B2 C. GARCILASO



SUP
ERIL
LLA

BAR
CEL
ONA



Estat actual

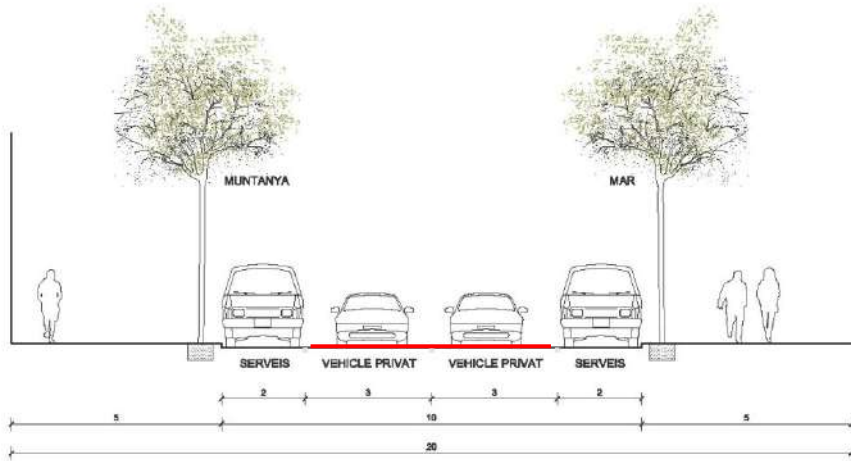


Proposta en estudi

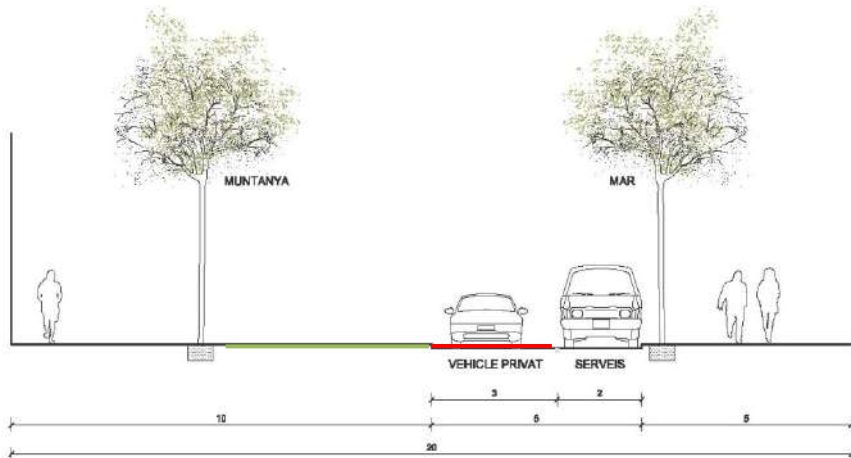
PROPOSTA ACTUACIÓ B3 C. PALÈNCIA ENTRE FELIP II I RONDA DE SANT ANDREU



S U P
E R I
L L A B A R
 C E L
 O N A



Estat actual



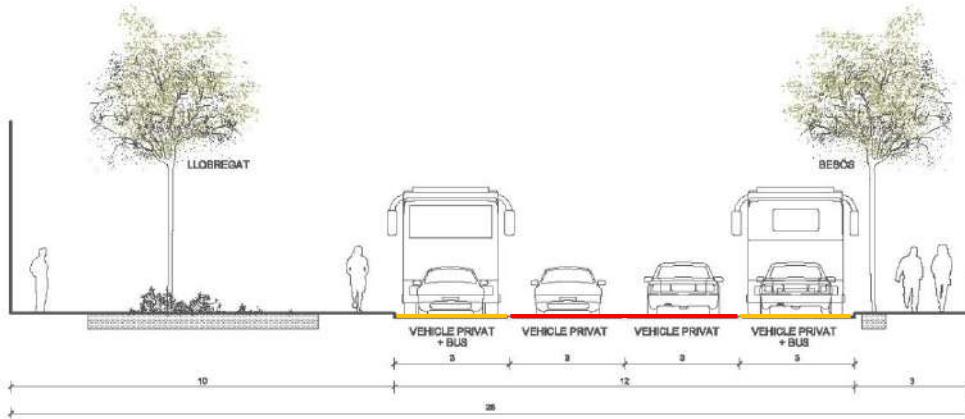
Proposta en estudi

PROPOSTA ACTUACIÓ B4 GRAN DE LA SAGRERA

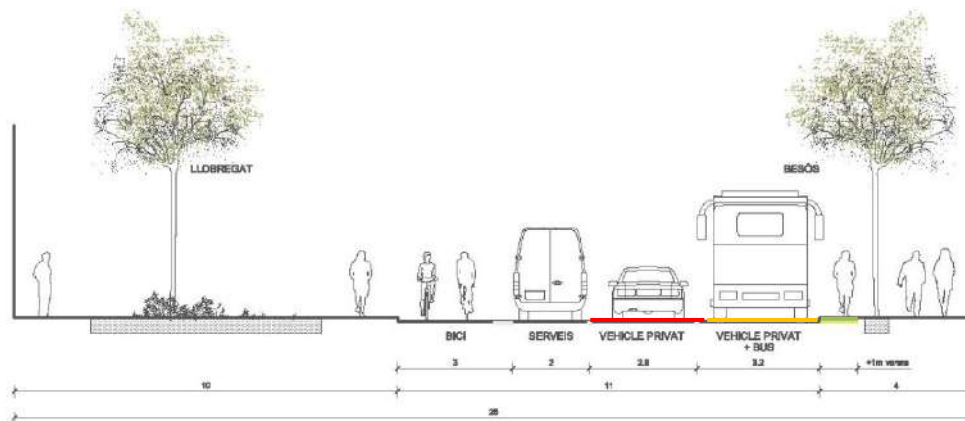


SUP
ER
LLA

BAR
CEL
ONA



Estat actual

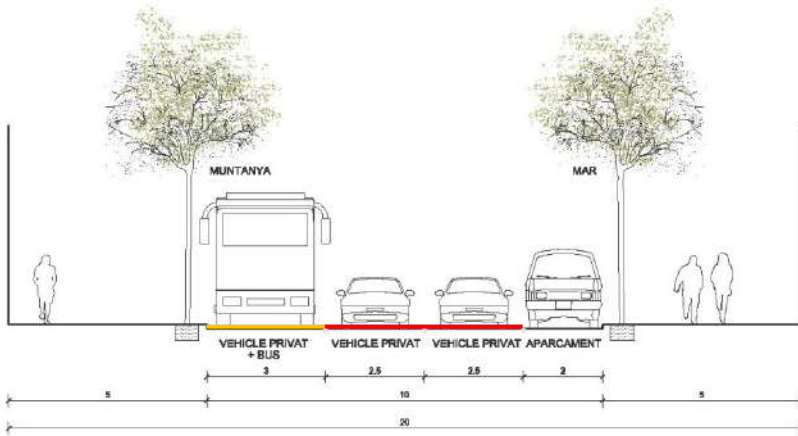


Proposta en estudi

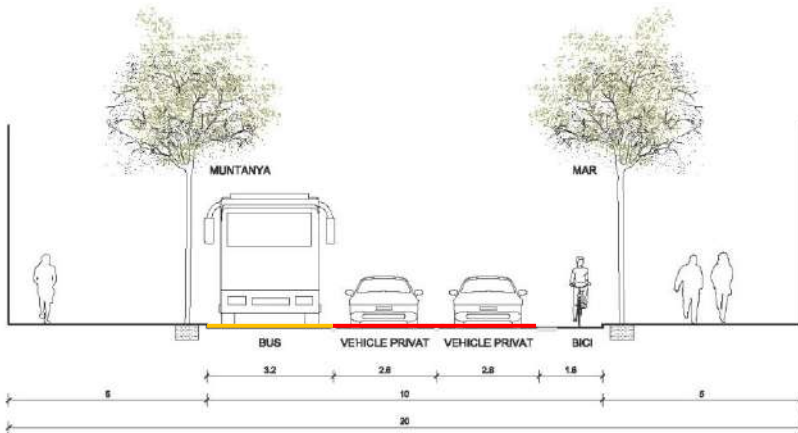
PROPOSTA ACTUACIÓ B5 C. MALLORCA



S U P
E R I
L L A B A R
 C E L
 O N A



Estat actual

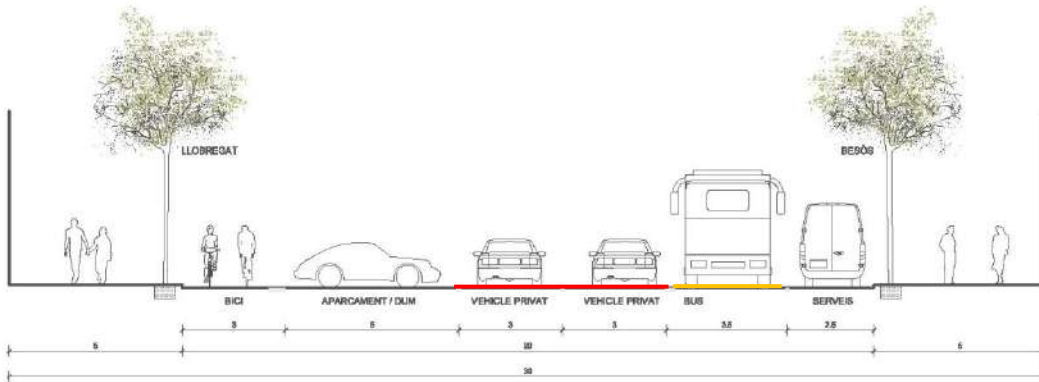


Proposta

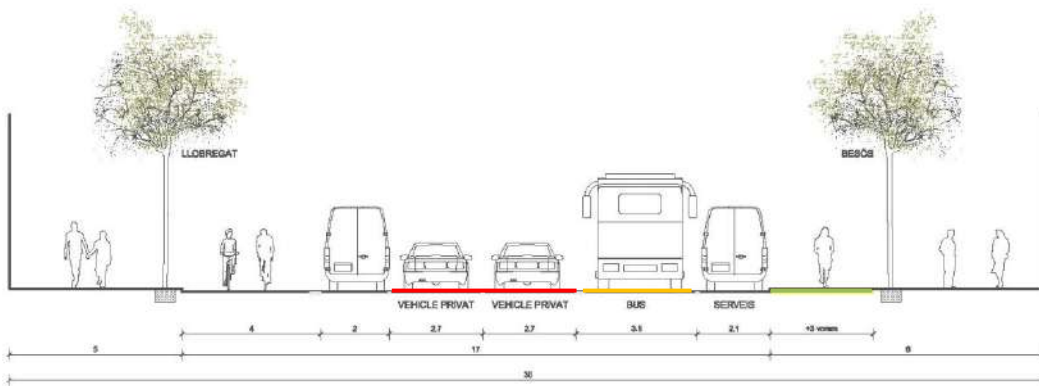
PROPOSTA ACTUACIÓ B6 C. FELIP II



S U P
E R I
L L A B A R
 C E L
 O N A



Estat actual

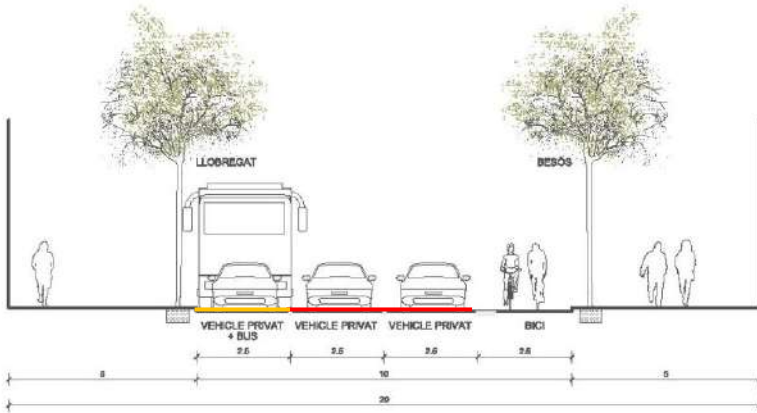


Proposta en estudi

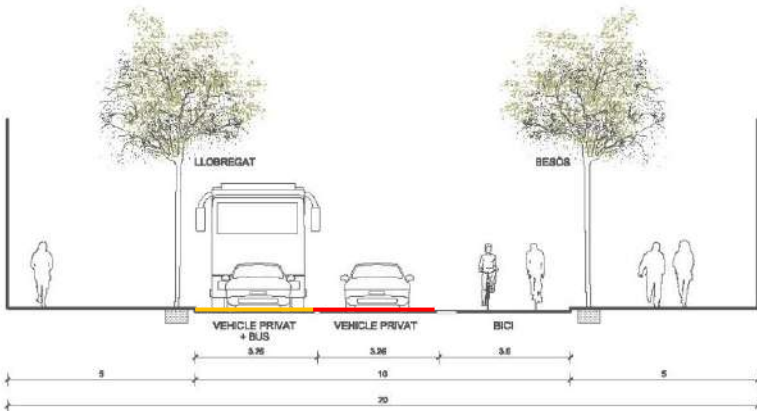
PROPOSTA ACTUACIÓ B7 C. NAVAS DE TOLOSA



S U P
E R I
L L A B A R
 C E L
 O N A



Estat actual

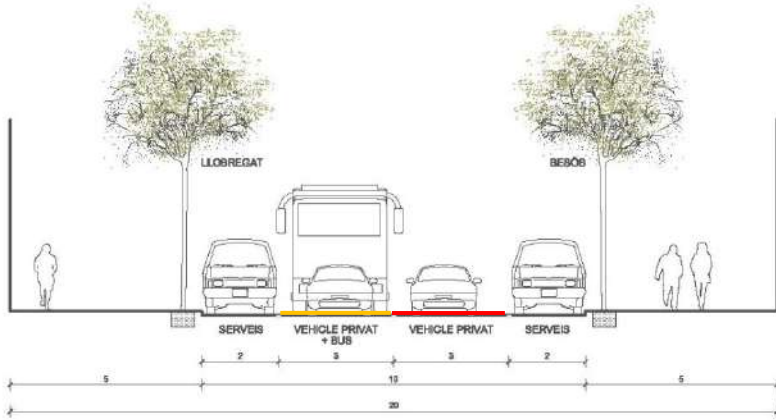


Proposta en estudi

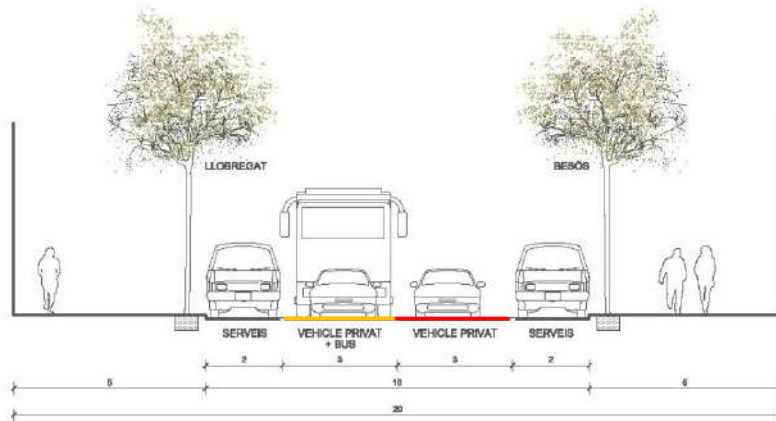
PROPOSTA ACTUACIÓ B8 C. ESPRONCEDA



SUPERA
BARCELONA



Estat actual



Proposta (NO ES MODIFICA)

SUP BAR
ERI CEL
LLA ONA