



S U P
E R I
L L A

B A R
C E L
O N A



S U P B A R
E R I C E L
L L A O N A

LA SAGRERA SUD – NAVAS SUD

PLA D'ACCIÓ
CONSELL DE BARRI DE NAVAS
16/03/2023





S U P B A R
E R I C E L
L L A O N A

ÍNDEX

- 01** INTRODUCCIÓ I OBJECTIUS DEL
PROGRAMA SUPERILLA BARCELONA
- 02** RESUM DE LA DIAGNOSI I PROPOSTA
MOBILITAT A L'ESPAI PÚBLIC
- 03** RESUM DE LA DIAGNOSI I PROPOSTA
HABITABILITAT DE L'ESPAI PÚBLIC
- 04** ACTUACIONS PROPOSADES
- 05** MODEL DE CARRER EIX VERD



S U P B A R
E R I C E L
L L A O N A

01

INTRODUCCIÓ I OBJECTIUS

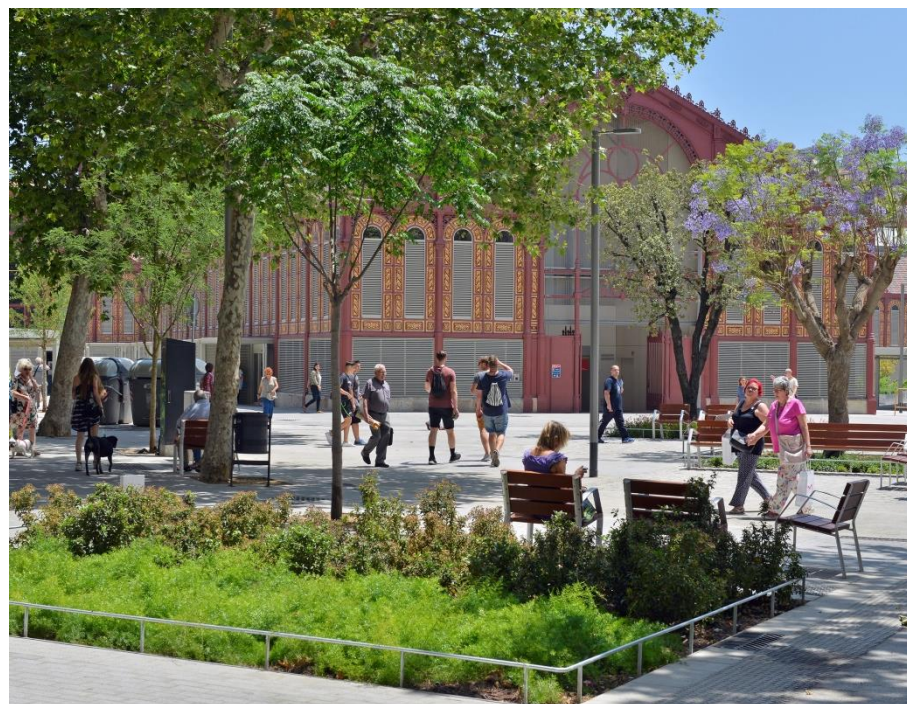
ELS OBJECTIUS

S U P B A R
E R I C E L
L L A O N A

L'Ajuntament de Barcelona vol construir un **model de ciutat** que disposi d'un espai públic...

- Més segur i saludable.
- Que afavoreixi les relacions socials.
- Que fomenti el comerç de proximitat.
- Que posi en el centre les necessitats dels nens i nenes i de la gent gran d'aquesta ciutat.

Superilla Barcelona, és l'estratègia per aconseguir aquest objectiu.



ELS MOTIUS

S U P B A R
E R I C E L
L L A O N A

Diversos **indicadors** dibuixen una **ciutat al límit de la seva capacitat** en relació a la qualitat de vida de les persones:

- **Alts nivells de contaminació**
Nivells de contaminació molt per sobre límit OMS.
Nivells de contaminació que superen sovint límit normatiu UE.
3.500 morts prematures/any per contaminació de PM10.
- **Manca d'espais verds**
Barcelona és una de les ciutats amb menys espais verds d'Europa.
Té 6,64 m2 d'espai verd urbà/habitant (sense Collserola).
- **Contaminació acústica**
El 53,87% de la població està exposada a nivells de 60-70 dBA
La OMS recomana 65 dBA com a valor límit.
La principal font de soroll és el trànsit.
- **Alta accidentalitat viària**
L'any 2014, 11.000 ferits per accidents de trànsit – 31 morts major incidència en motoristes i vianants.
- **Sedentarisme**
1 de cada 5 menors d'edat presenten excés de pes.
- **Efecte illa de calor**
Augment de fins a 4^o de temperatura al centre de Barcelona.
- **Emissions de CO2**
Necessitat de reducció de consum energètic i emissions d'efecte hivernacle. En el món de la mobilitat hi té una incidència significativa.



EXCESSIU ESPAI PER A LA MOBILITAT

Proporció espai públic ocupat per vehicles:

malgrat només representar entorn del **25%** dels desplaçaments (interns i de connexió) realitzats a Barcelona, ocupa entre el **60%** de l'espai públic (circulació i aparcament)

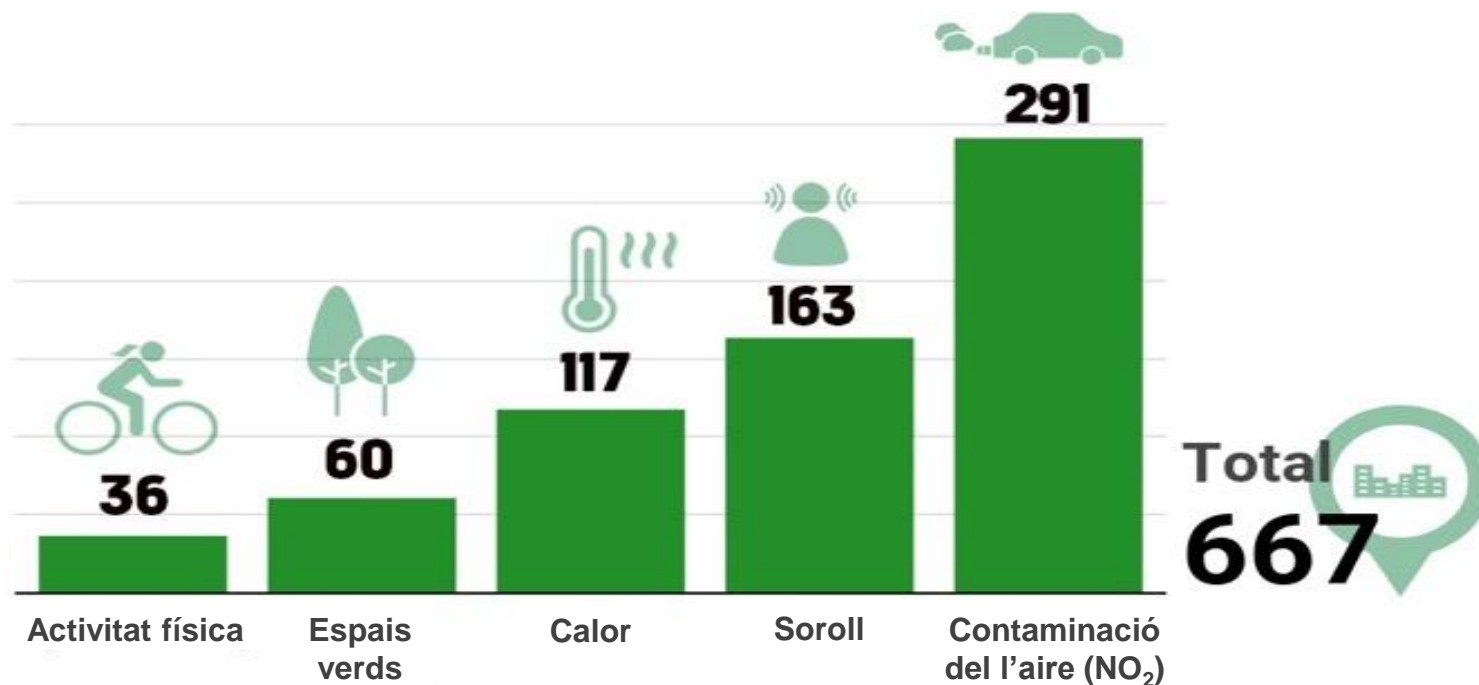


Font PTP (Plataforma per la Promoció del Transport Públic)

LES CONSEQÜÈNCIES

MORTS PREMATURES QUE ES PODEN EVITAR
APLICANT EL MODEL SUPERILLES

S U P B A R
E R I C E L
L L A O N A



Superilles 2015-2023

La implantació del model Superilles Barcelona, s'ha desplegat a diferents àmbits locals de la ciutat. Superilles Barcelona, fa un salt d'escala i comença a expandir-se per tota la ciutat.

Superilles 2023-2030

Superilles Barcelona, consolida la seva expansió per tota la ciutat.

Llegenda

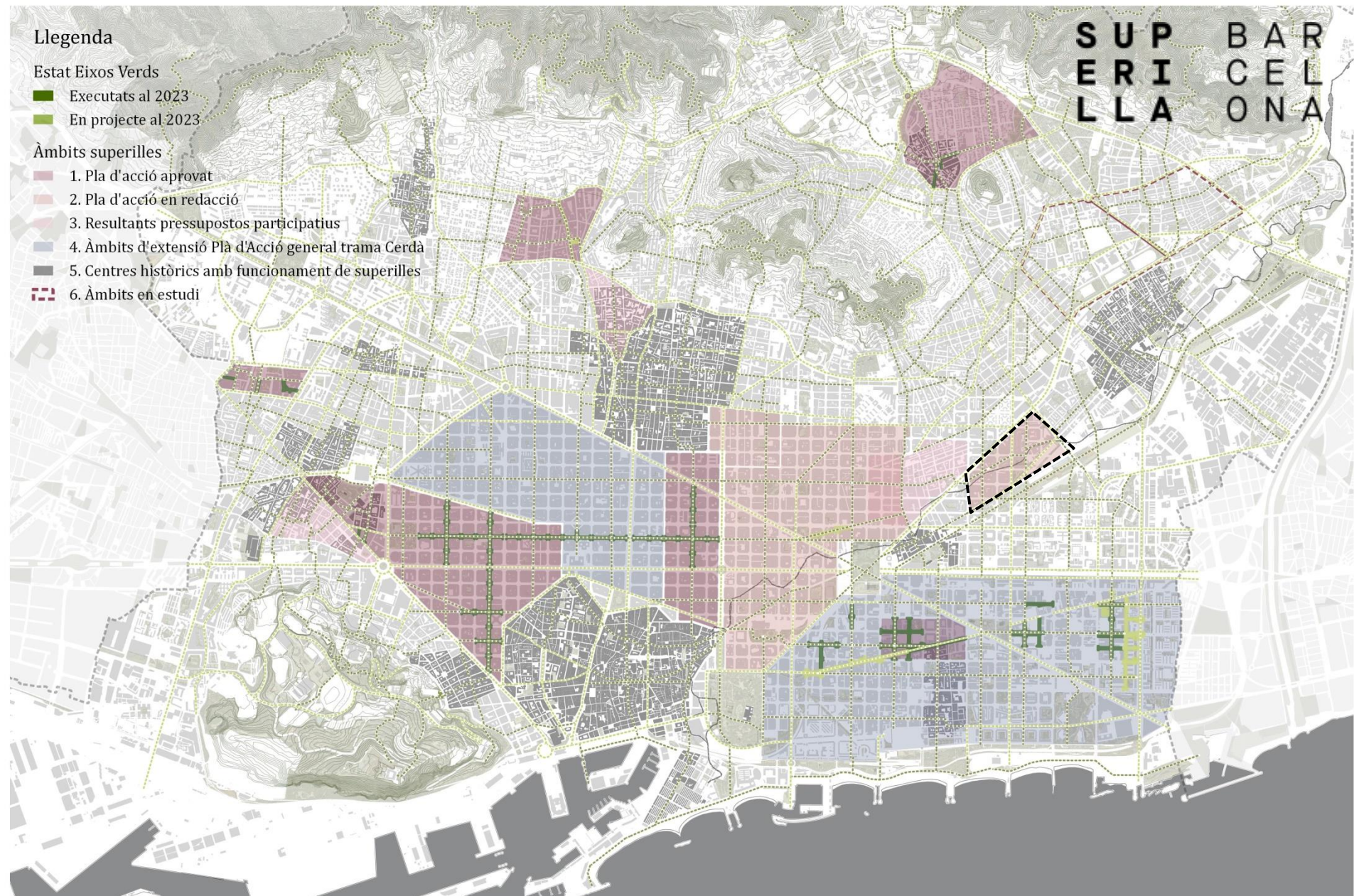
Estat Eixos Verds

- Executats al 2023
- En projecte al 2023

Àmbits superilles

1. Pla d'acció aprovat
2. Pla d'acció en redacció
3. Resultants pressupostos participatius
4. Àmbits d'extensió Pla d'Acció general trama Cerdà
5. Centres històrics amb funcionament de superilles
6. Àmbits en estudi

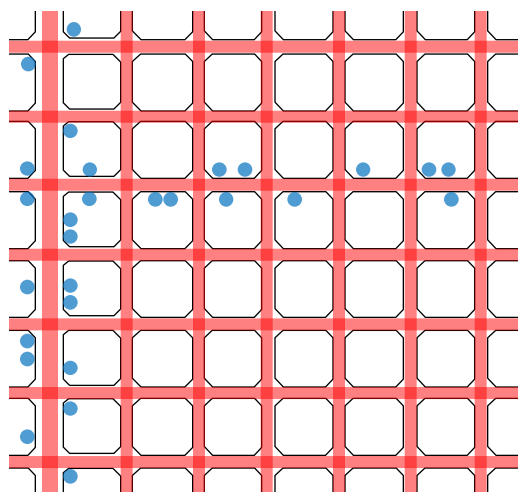
SUP
ERI
LLA BAR
CEL
ONA



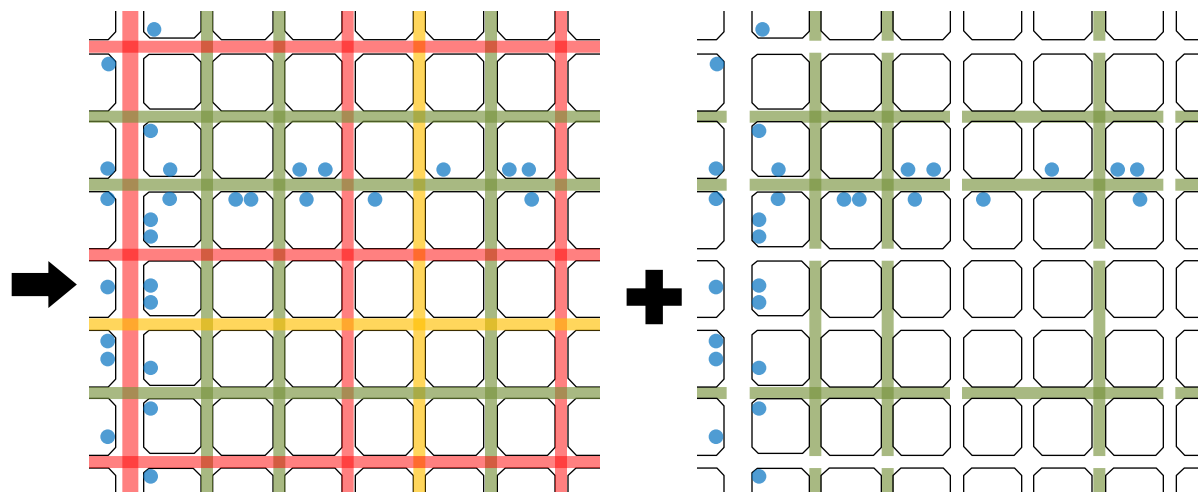
EL MODEL

S U P B A R
E R I C E L
L L A O N A

Model actual



Model superilles



Circular

Prioritat



Habitar

El Model Superilles reorganitza el funcionament dels carrers, **diversificant** els que serveixen al trànsit de pas i **qualificant** la resta de carrers per a altres funcions, com les d'esbarjo, l'estada i la implantació del verd i la biodiversitat.

LA TRANSFORMACIÓ DELS CARRERS

En Vies Bàsiques

- Reducció de l'espai de circulació. vehicle privat
- Reducció de la capacitat de vehicles/dia
- Es manté la mobilitat essencial (serveis, mercaderies...)
- Incorporació carril Bus i carril Bicicleta
 - 50-30 km/h. No estacionament

ESTAT ACTUAL

4 carrils
40.000 v/d



PROPOSTA

2 carrils
20.000 v/d



En Vies Locals

- Reducció de l'espai de circulació. vehicle privat
- Reducció de la capacitat de vehicles/dia
- Es manté la mobilitat essencial (serveis, mercaderies...)
- Guany d'Espai Públic pel vianant (+5/+10m) o xarxa bus/bici complementària
 - 30 km/h. Estacionament i C/D

2 carrils
20.000 v/d



1 carril
10.000 v/d



En Vies Veïnals / Eixos verds

- Reducció de l'espai de circulació. vehicle privat
- Reducció de la capacitat de vehicles/dia
- Es manté la mobilitat essencial (serveis, mercaderies...)
- Guany d'Espai Públic pel vianant (Tota la calçada amb prioritat pel vianant)
 - 10Km/h. No estacionament . C/D franja horaria

2 carrils
20.000 v/d

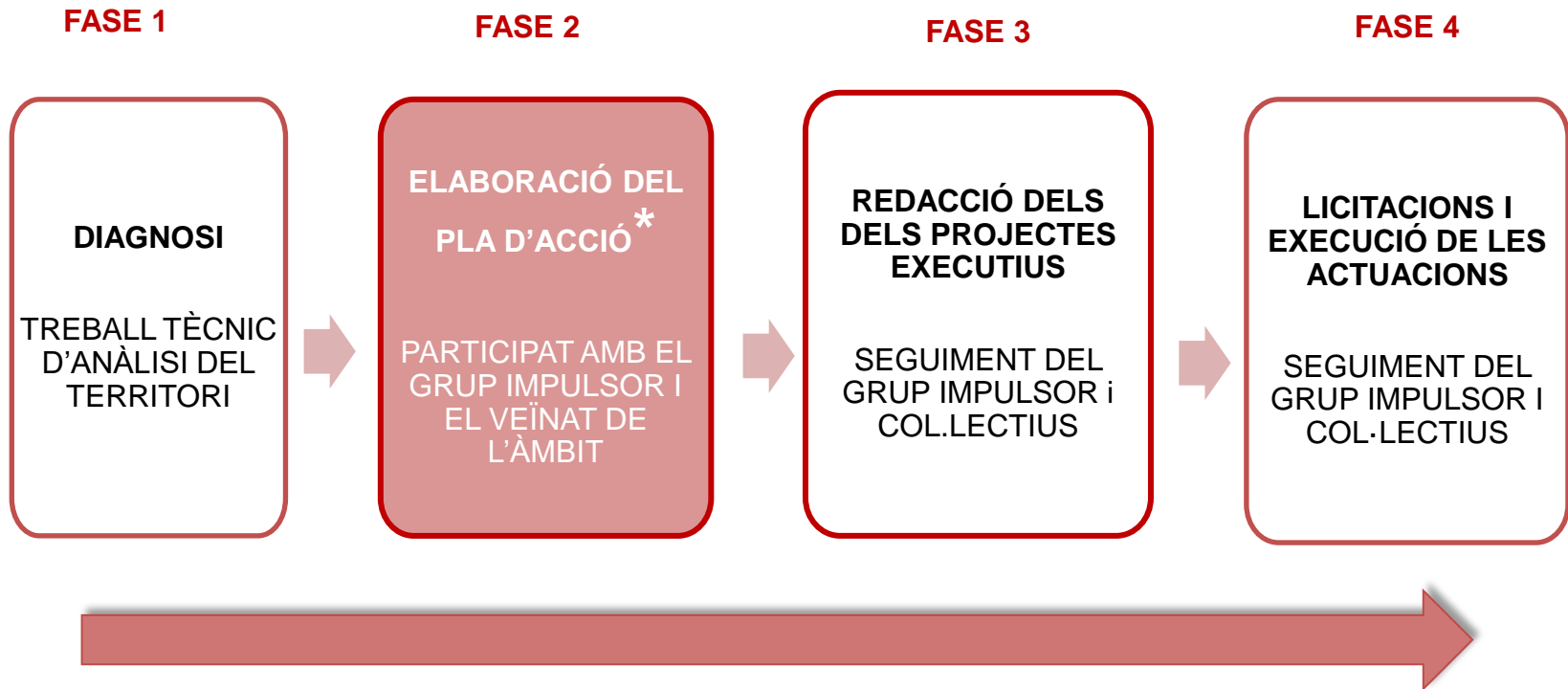


1 carril
1.000/2000 v/d



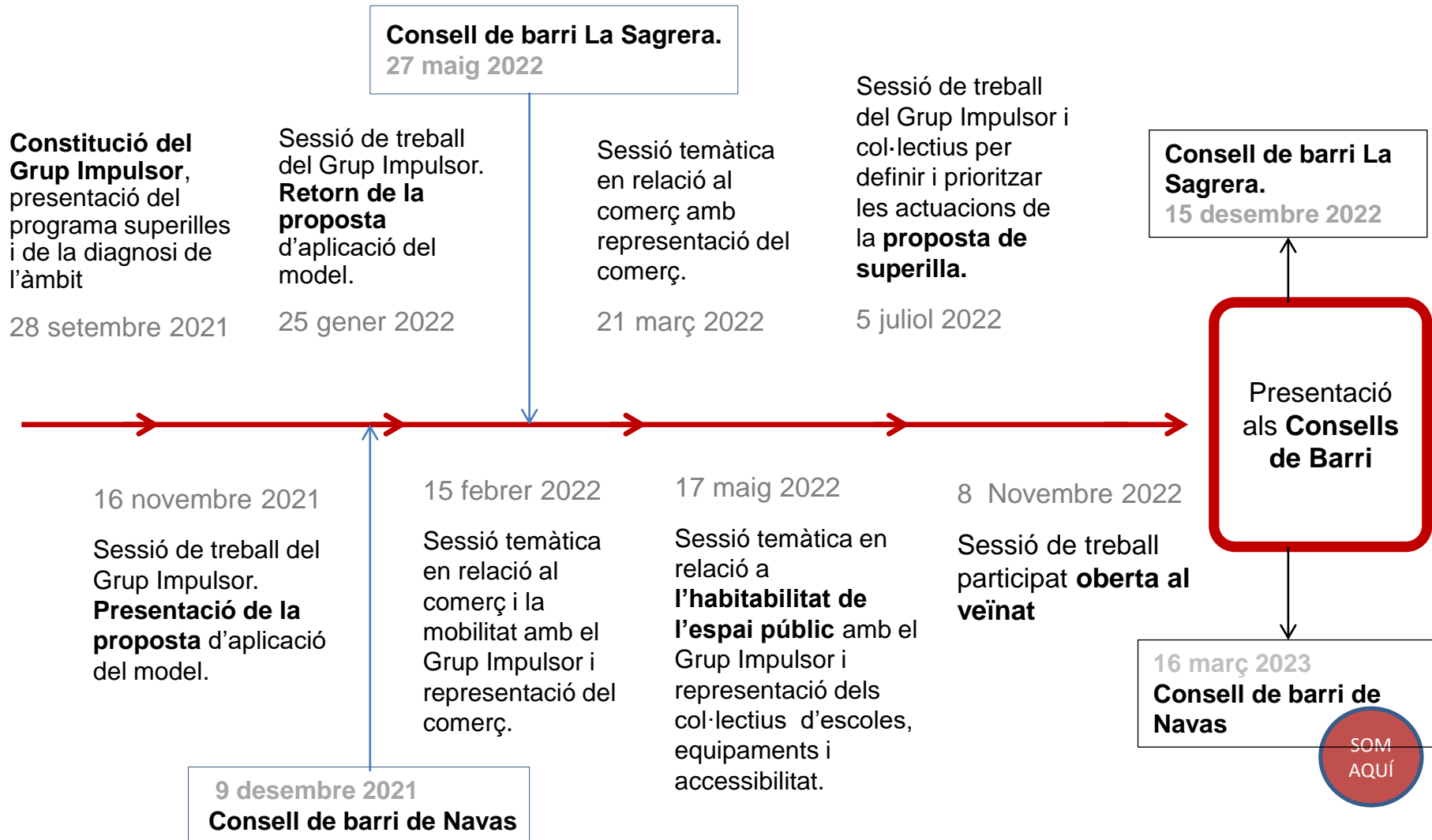
FASES DEL PROCÉS D'IMPLEMENTACIÓ MODEL SUPERILLES TREBALL TÈCNIC I PARTICIPAT

*EL PLA D'ACCIÓ ÉS EL FULL DE RUTA QUE GUIA LA IMPLANTACIÓ DEL MODEL SUPERILLES EN UN ÀMBIT CONCRET
Les seves previsions d'actuacions poden variar, o ser ajustades, per tal d'adequar-se a les condicions existents en el moment de les execucions.



Sessions de participació

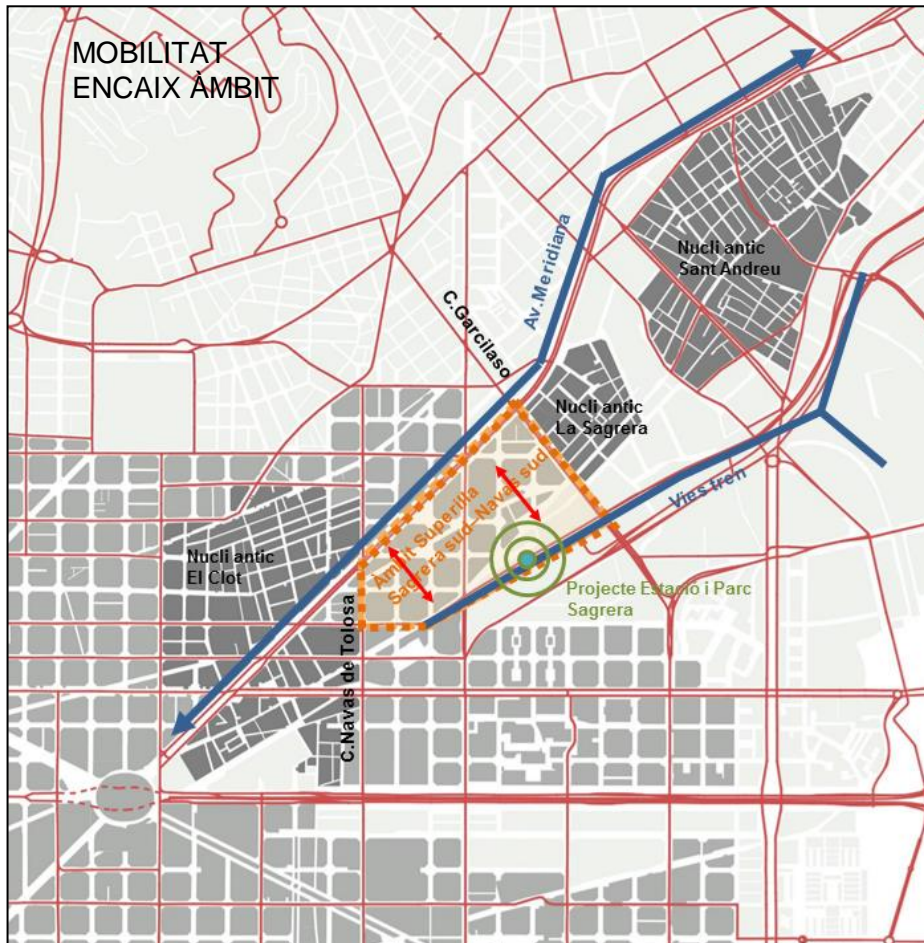
Àmbit de Superilles de La Sagrera Sud- Navas Sud



ESPAI PÚBLIC ENCAIX ÀMBIT

SUP
ERI
LLA BAR
CEL
ONA

MOBILITAT ENCAIX ÀMBIT



ESPAI PÚBLIC ENCAIX ÀMBIT



PROBLEMÀTIQUES

S U P B A R
E R I C E L
L L A O N A

- **Actualment és un barri limitat físicament** per infraestructures no acabades i **passarà a ser un barri amb una forta pressió de mobilitat** deguda a la centralitat que li dona la infraestructura supramunicipal de la nova estació de tren.
- L'àmbit passarà a tenir un **nou pol d'atracció de ciutadans de Barcelona** per la proximitat al que serà el parc més gran de la ciutat (Parc de La Sagrera).
- Les traces longitudinals històriques entre Sant Andreu i La Sagrera s'han aprofitat per fer infraestructures viàries. Aquesta connexió s'ha de millorar a nivell de confort pel vianant.
- Degut als futurs projectes de l'estació i Parc de la Sagrera **es fan necessàries les millores en els eixos transversals (nord-sud)** que connectin els barris de Navas i Congrés amb Sant Martí





S U P B A R
E R I C E L
L L A O N A

02

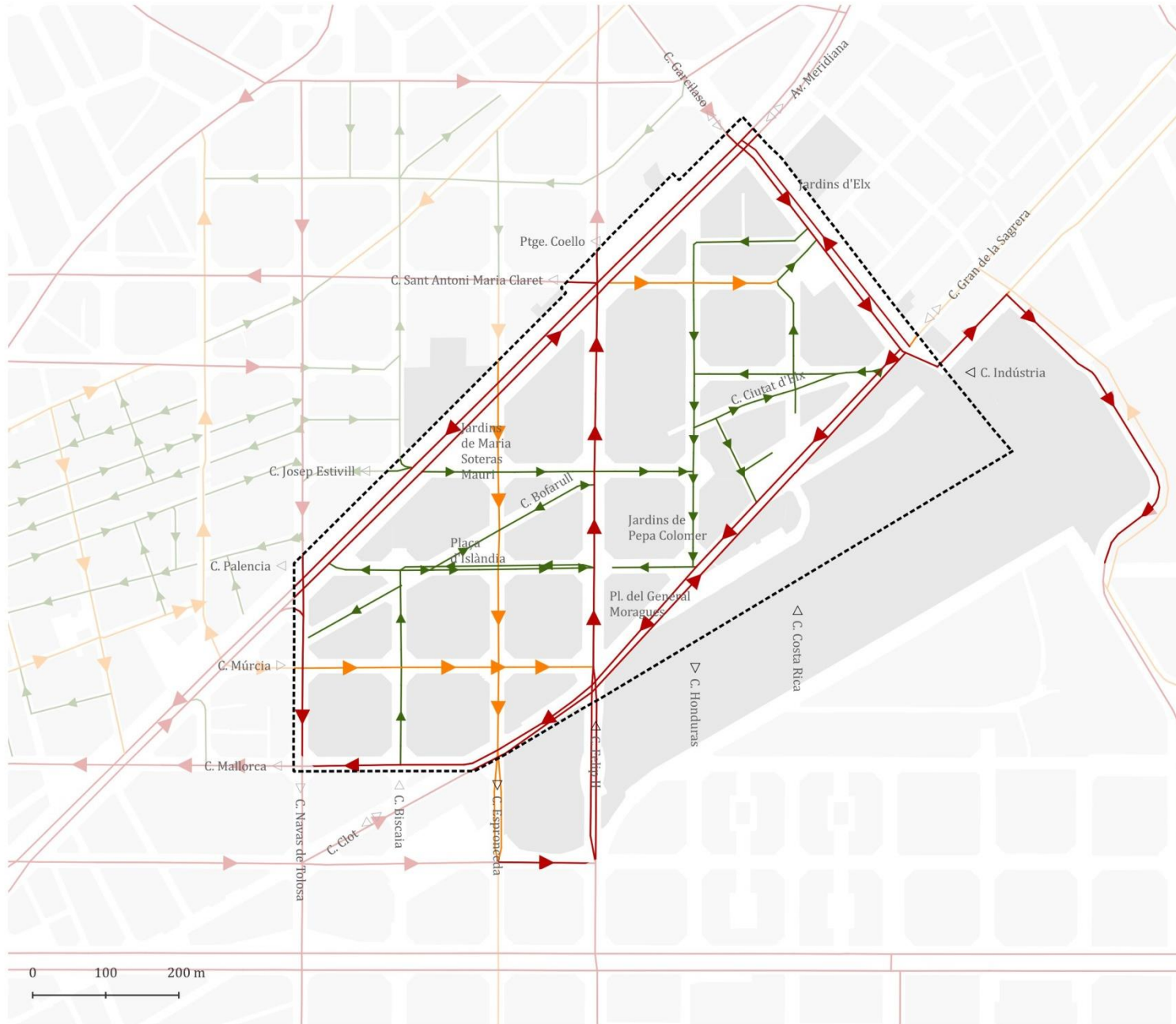
RESUM DIAGNOSI I PROPOSTA MOBILITAT

Jerarquia viària

Vehicle privat

Estat Actual

- Vies bàsiques
- Vies locals
- Vies veïnals
- - - Vies bàsiques soterrades
- ▶ sentit circulació vies bàsiques
- ▶ sentit circulació vies locals
- ▶ sentit circulació vies veïnals



Jerarquia viària

Vehicle privat

Llarg termini

- vies bàsiques
- vies locals
- vies veïnals
- - - sentit de circulació eliminat
- ▶ sentit circulació vies bàsiques
- ▶ sentit circulació vies locals
- ▶ sentit circulació vies veïnals
- ◀ canvi de sentits vies locals
- ◀ canvi de sentits vies veïnals





S U P B A R
E R I C E L
L L A O N A

03

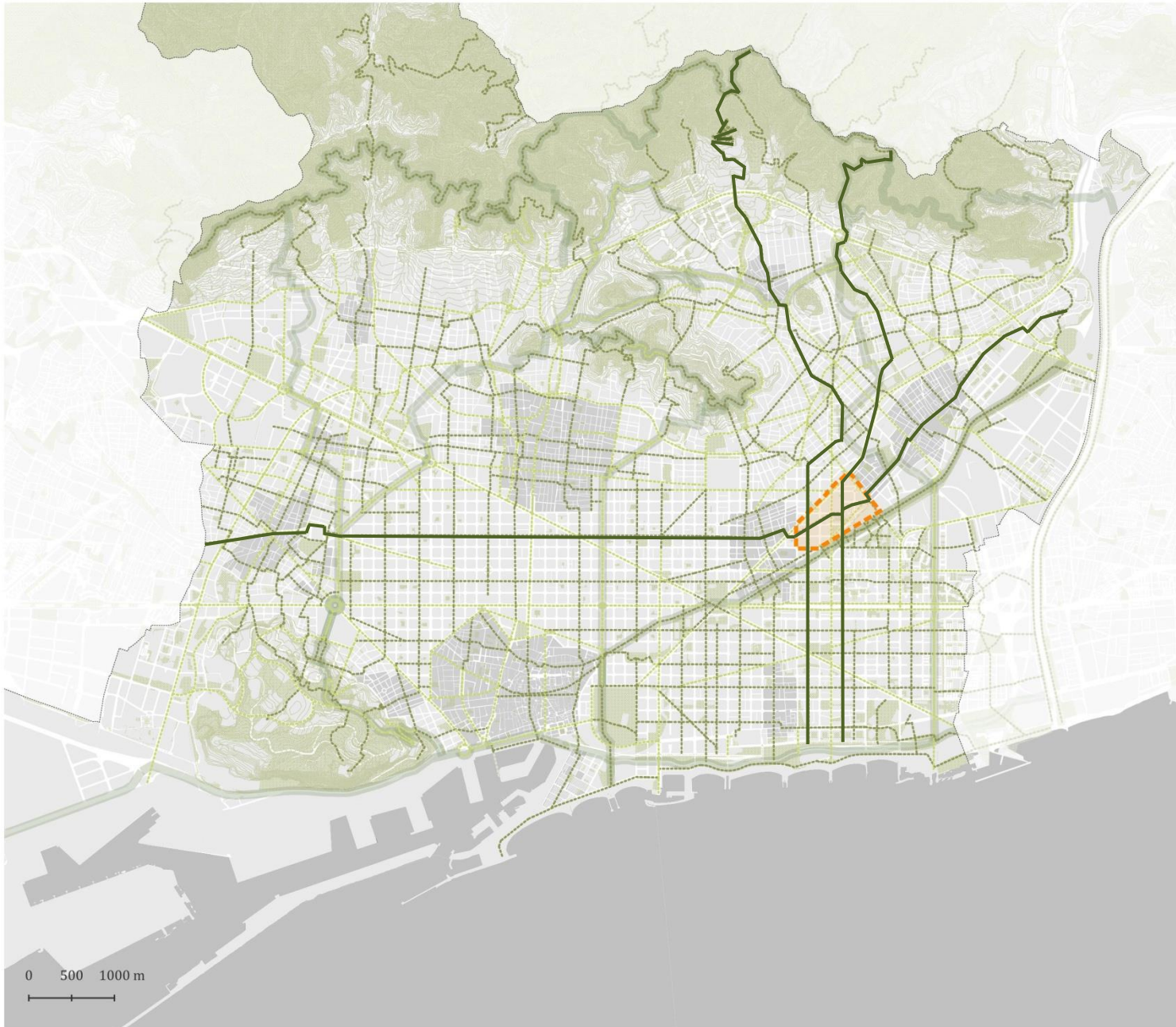
RESUM DIAGNOSI I PROPOSTA

HABITABILITAT DE L'ESPAI PÚBLIC

Eixos verds

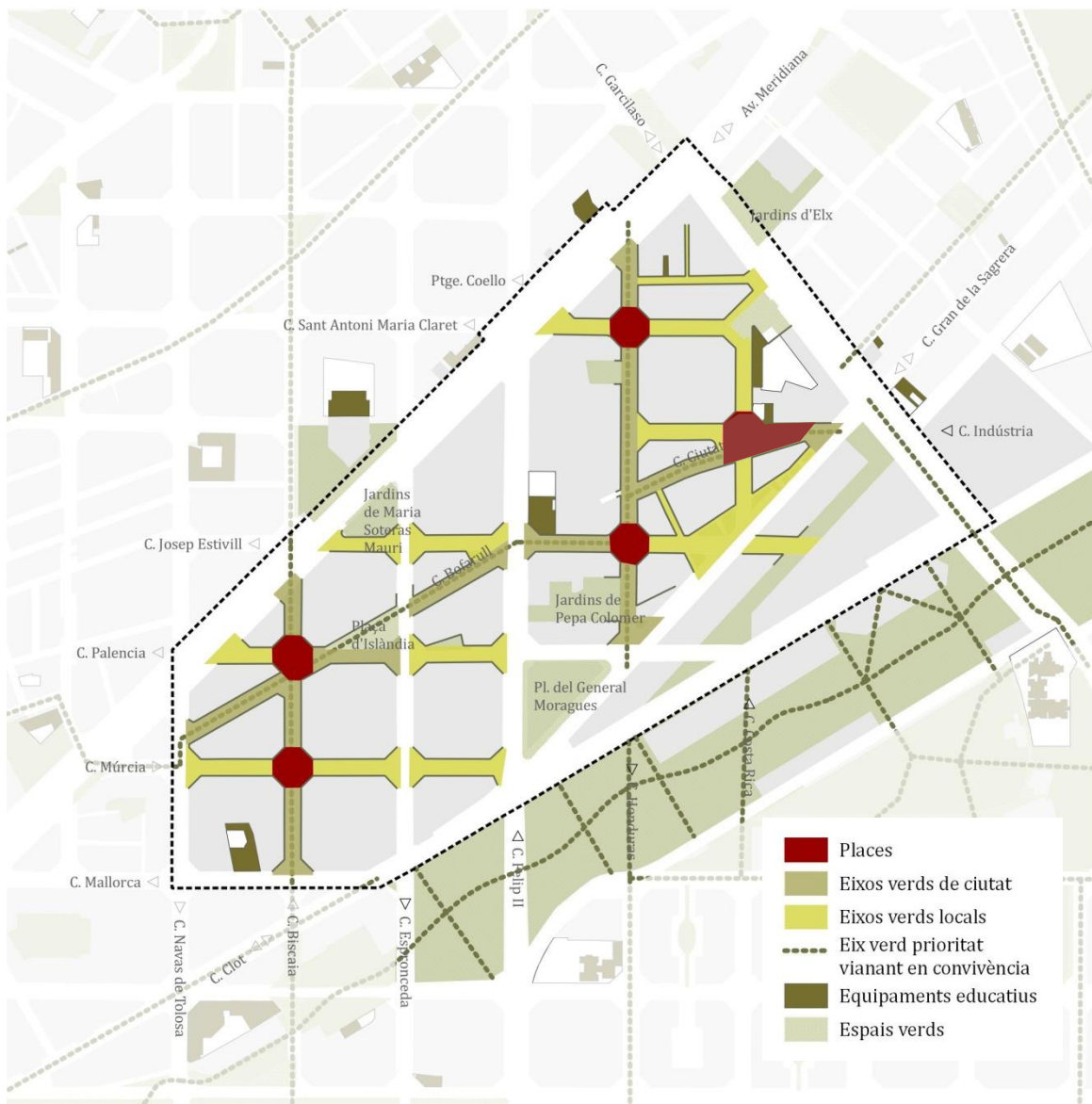
Full de ruta del procés de transformació de la ciutat

- Eix verd prioritat vianant en convivència
- Eix verd prioritat vianant segregat
- Corredors verds urbans



EIXOS VERDS I PLACES

S U P B A R
E R I C E L
L L A O N A



Eixos verds i places Horitzó Llarg termini

Eixos verds de ciutat:

- C. Biscaia entre Meridiana i Mallorca
- C. Hondures entre St. Antoni Maria Claret i Gran de la Sagrera
- C. Ciutat d'Elx entre Hondures i Gran de la Sagrera
- C. Bofarull i Josep Estivill entre Felip II i Hondures

Eixos verds de barri:

- C. Sant Antoni Maria Claret entre Meridiana i Costa Rica
- C. Indústria entre Hondures i Gran de la Sagrera
- C. Josep Estivill entre Meridiana i Felip II
- C. Filip II entre Hondures i Gran de la Sagrera
- C. Palència entre Meridiana i Gran de la Sagrera
- C. Múrcia entre Navas de Tolosa i Felip II
- C. Costa Rica entre Sant Antoni Maria Claret i Indústria

Places:

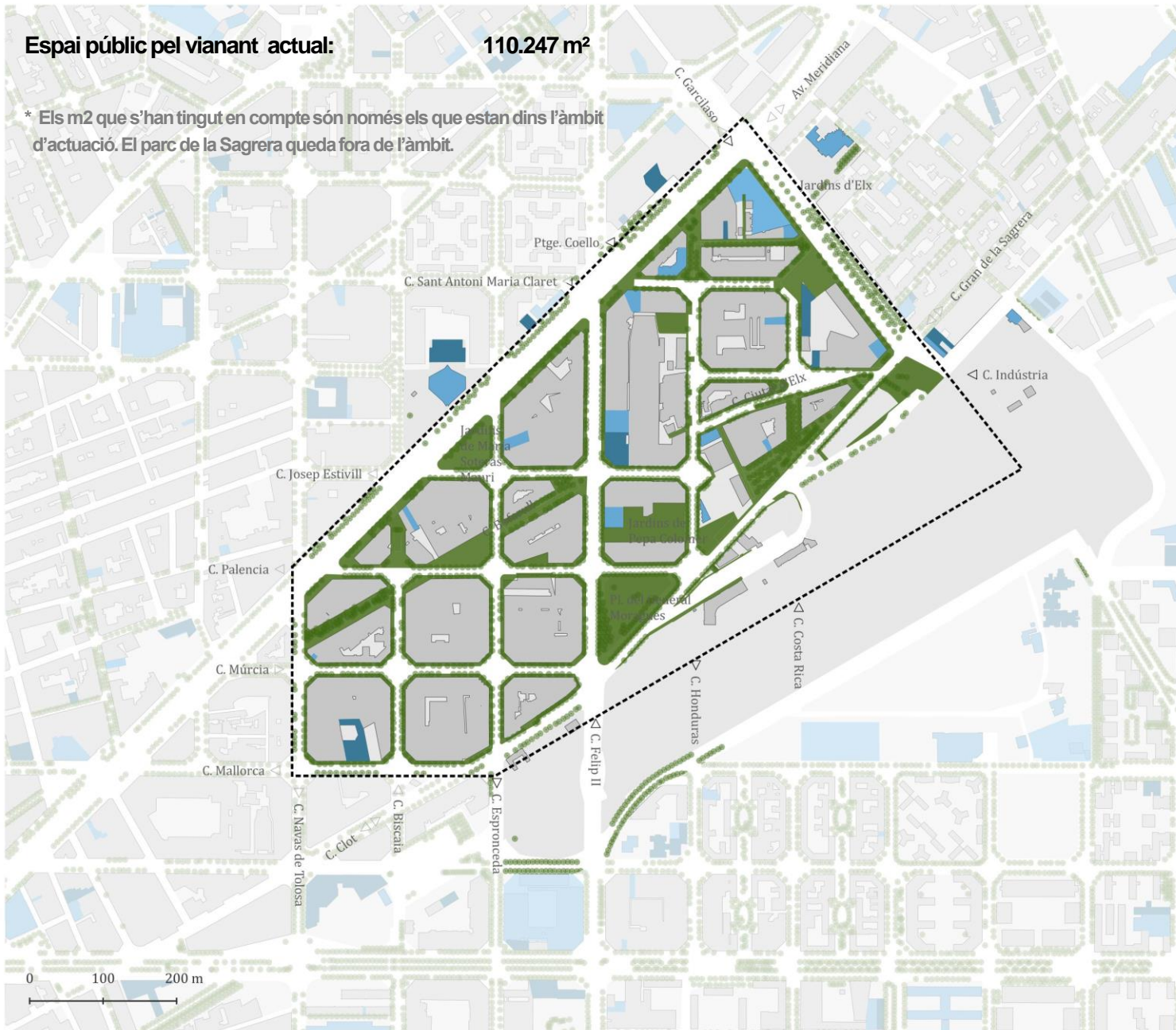
- C. Sant Antoni Maria Claret – C. Hondures
- C. Indústria – C. Costa Rica
- C. Hondures – C. Josep Estivill
- C. Biscaia – C. Palència
- C. Biscaia – C. Múrcia

- Places
- Eixos verds de ciutat
- Eixos verds locals
- - - Eix verd prioritari vianant en convivència
- Equipaments educatius
- Espais verds

Espai públic pel vianant actual:

110.247 m²

* Els m2 que s'han tingut en compte són només els que estan dins l'àmbit d'actuació. El parc de la Sagrera queda fora de l'àmbit.






Programa Superilles

Àmbit Superilla Sagrera sud-Navas sud

Espai públic per al vianant

Estat Actual

-  Espai públic pel vianant
-  Equipaments
-  Equipaments educatius

Mobilitat / Model Urbà
13 de juliol de 2021

Espai públic pel vianant actual: 110.247 m²

Guany d'espai públic pel vianant: + 29.486 m²

TOTAL PROPOSTA llarg termini: 139.733 m²

* Els m2 que s'han tingut en compte són només els que estan dins l'àmbit d'actuació. El parc de la Sagrera queda fora de l'àmbit.

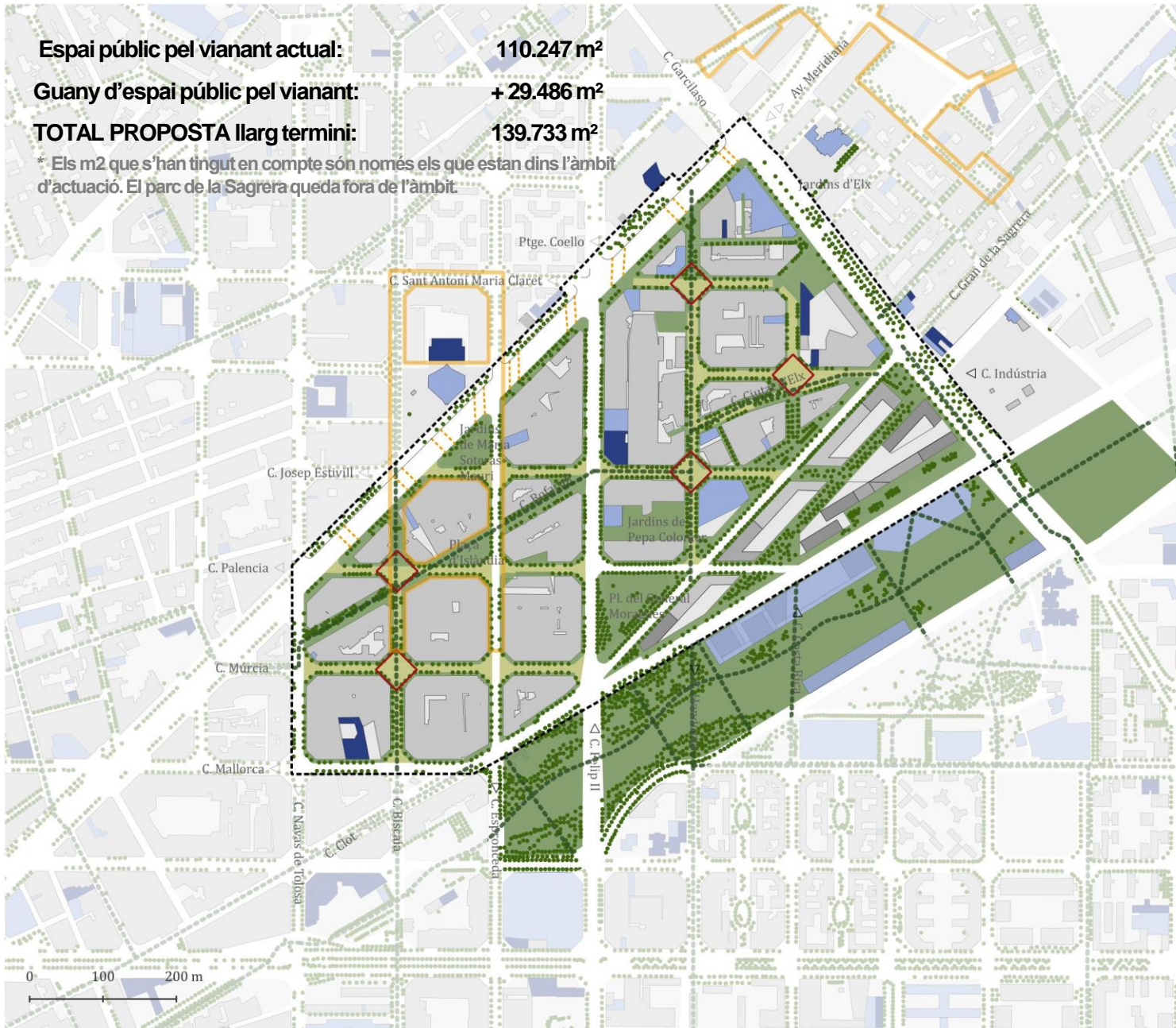
Programa Superilles

Àmbit Superilla Sagrera sud-Navas sud

Guany d'Espai públic per al vianant

Proposta Llarg termini

-  Espai públic pel vianant
-  Guany espai públic pel vianant
-  Eix verd de ciutat prioritat vianant en convivència
-  Places Sagrera
-  Eixos principals creuant i nodes projecte Av. Meridiana
-  Passos zebra projecte Meridiana
-  Rec comtal
-  Equipaments
-  Equipaments educatius



Oficina Tècnica Superilles
03 de novembre de 2022

Programa Superilles
Àmbit Superilla Sagrera sud-Navas sud

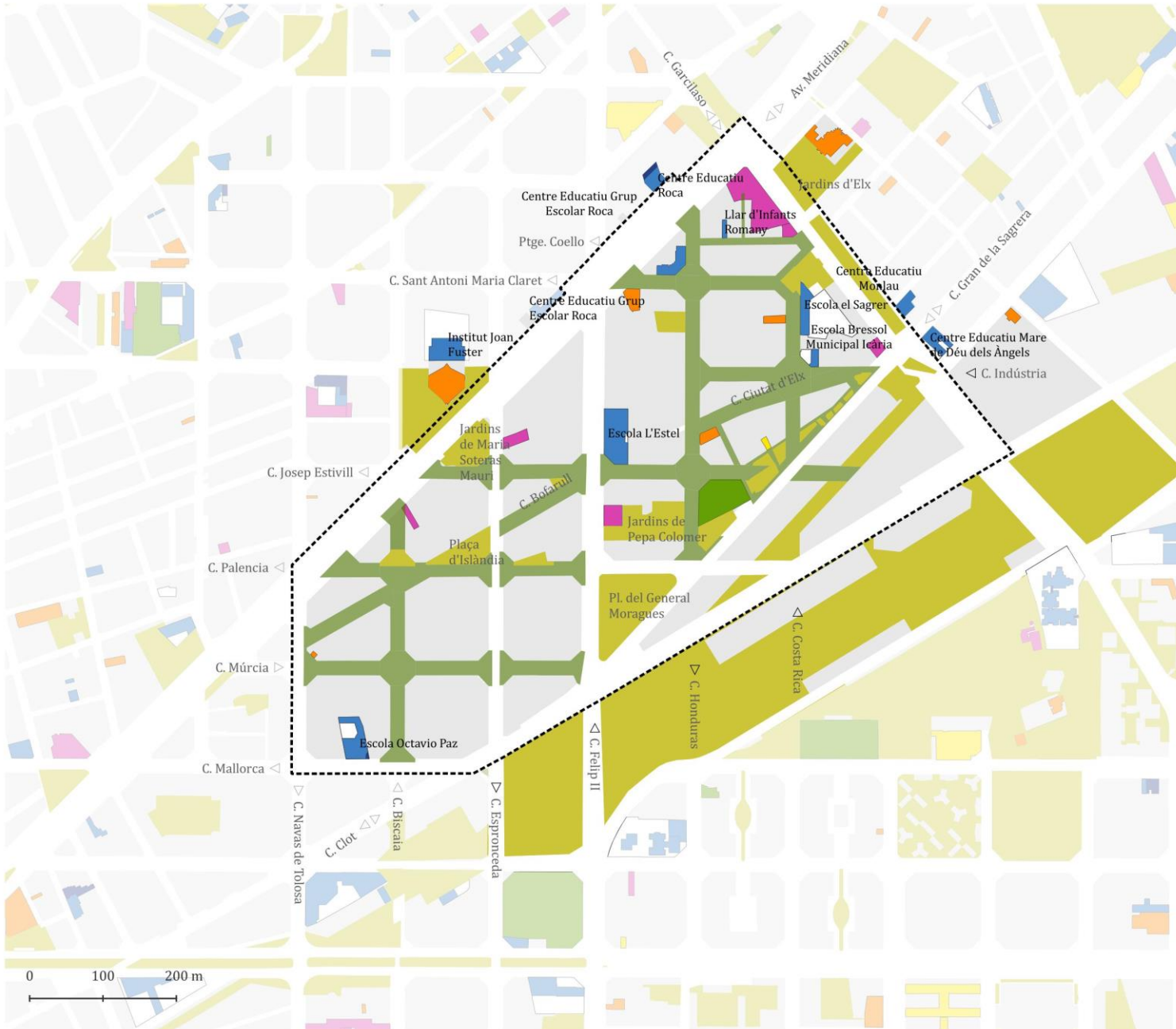
**Nous recorreguts
segurs pels infants**

Horitzó Llarg termini

Tipus d'equipaments

- Administratiu/Serveis
- Comercial
- Cultural
- Educatiu
- Esportiu
- Funerari
- Servei a les persones
- Altres

- Espai públic jugable actual
- Nou espai públic jugable



Oficina Tècnica Superilles
03 de novembre de 2022



S U P B A R
E R I C E L
L L A O N A

04

**ACTUACIONS
PROPOSADES**

CRITERIS PRIORITZACIÓ ACTUACIONS

S U P B A R
E R I C E L
L L A O N A

Hem dividit les actuacions en dues categories: A i B
Les A fan referència a Eixos verds i les B a vies bàsiques i locals

A. Actuacions de Reurbanització en Eixos Verds:

Es proposa un ordre d'execució que dona prioritat a les actuacions en carrers de trànsit veïnal i que contemplen les següents característiques d'Eix verd:

- Carrers amb escoles i altres equipaments.
- Carrers que són Eixos verds amb cobertura de ciutat
- Carrers coincidents amb recorreguts històrics
- Actuacions que incorporen la creació de noves places
- Unió de trams ja executats que potenciïn la continuïtat en els recorreguts per als vianants o que connectin espais verds.

B. Actuacions Funcionals en vies bàsiques i locals:

- Es defineixen uns criteris de disseny d'aquestes actuacions per tal d'ajustar la seva secció a les noves necessitats.
- No s'ha prioritzat l'ordre d'execució perquè depenen d'altres programes de ciutat.

ACTUACIONS DE REURBANITZACIÓ EN EIXOS VERDS



PROPOSTA DE PRIORITZACIÓ DE LES ACTUACIONS EN EIXOS VERDS

A1. Reurbanització

- C. Sant Antoni Maria Claret entre Honduras i Costa Rica
- C. Indústria entre Honduras i Gran de la Sagrera
- C. Costa Rica entre Sant Antoni Maria Claret i Indústria
- C. Ciutat d'Elx entre Honduras i Gran de la Sagrera

A2. Reurbanització

- C. Biscaia entre Palència i Mallorca

A3. Reurbanització

- C. Honduras entre Sant Antoni Maria Claret i Gran de la Sagrera
- C. Sant Antoni Maria Claret entre Meridiana i Honduras
- C. Josép Estivill entre Felip II i Gran de la Sagrera

A4. Reurbanització

- C. Josép Estivill entre Meridiana i Felip II

A5. Reurbanització

- C. Palència entre Meridiana i Felip II

A6. Reurbanització

- C. Múrcia entre Navas de Tolosa i Felip II

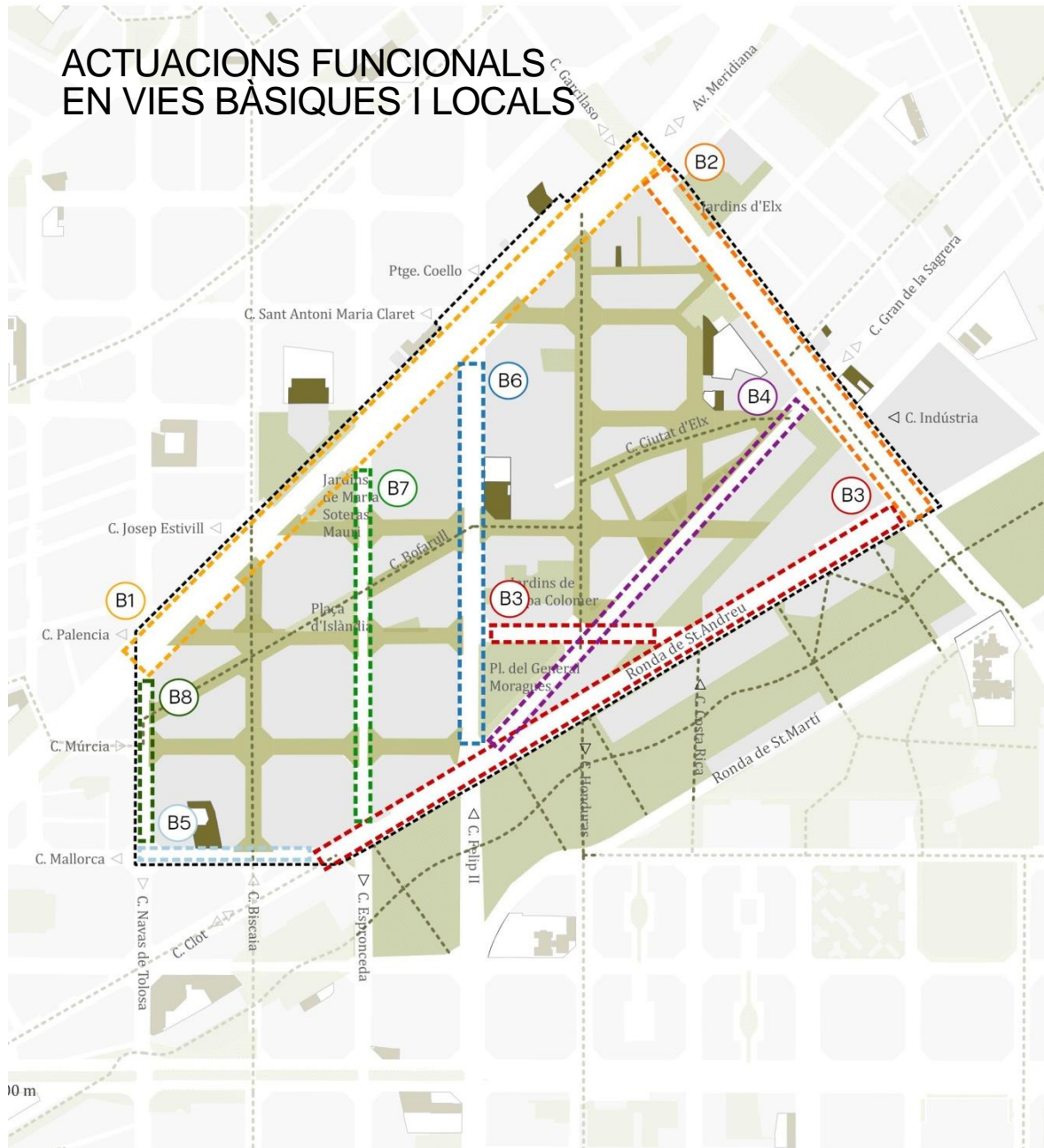
A7. Millora del mobiliari urbà existent

- C. Bofarull entre Navas de Tolosa i Biscaia i entre Espronceda i Felip II

A8. Dependent de la resolució del planejament, pot passar als primers llocs de prioritat

- C. Biscaia entre Meridiana i Palència.

ACTUACIONS FUNCIONALS EN VIES BÀSIQUES I LOCALS



PROPOSTA DE CANVIS FUNCIONALS DE LA SECCIÓ EN VIES BÀSIQUES I LOCALS

B1*

Avda. Meridiana

(Projecte de reurbanització de la Meridiana)

B2

C. Garcilaso

B3*

Carrer Nou de ronda

C. Palència entre Felip II i c. Nou de ronda (Inclòs en el projecte de l'Estació de la Sagrera)

B4

C. Gran de la Sagrera

B5

C. Mallorca

B6

C. Felip II

B7

C. Navas de Tolosa

B8

C. Espronceda

* Projectes iniciats



S U P B A R
E R I C E L
L L A O N A

05

MODEL DE CARRER EIX VERD

COM URBANITZEM?

PLANTA TIPUS

EIXOS VERDS

S U P B A R
E R I C E L
L L A O N A



Plataforma única:

Els eixos verds seran de plataforma única, sense barreres ni divisions.

Paviment:

L'asfalt desapareixerà i el material principal serà el panot.

Verd plantat:

Els carrers actuals dediquen tan sols un 1% de la superfície al verd. Els futurs carrers n'hi dedicaran com a mínim el 10%.

Subsòl permeable i fèrtil:

Un subsòl permeable i fèrtil, que afavoreixi el creixement del verd, de l'arbrat i la gestió del cicle de l'aigua.

Il·luminació a escala humana:

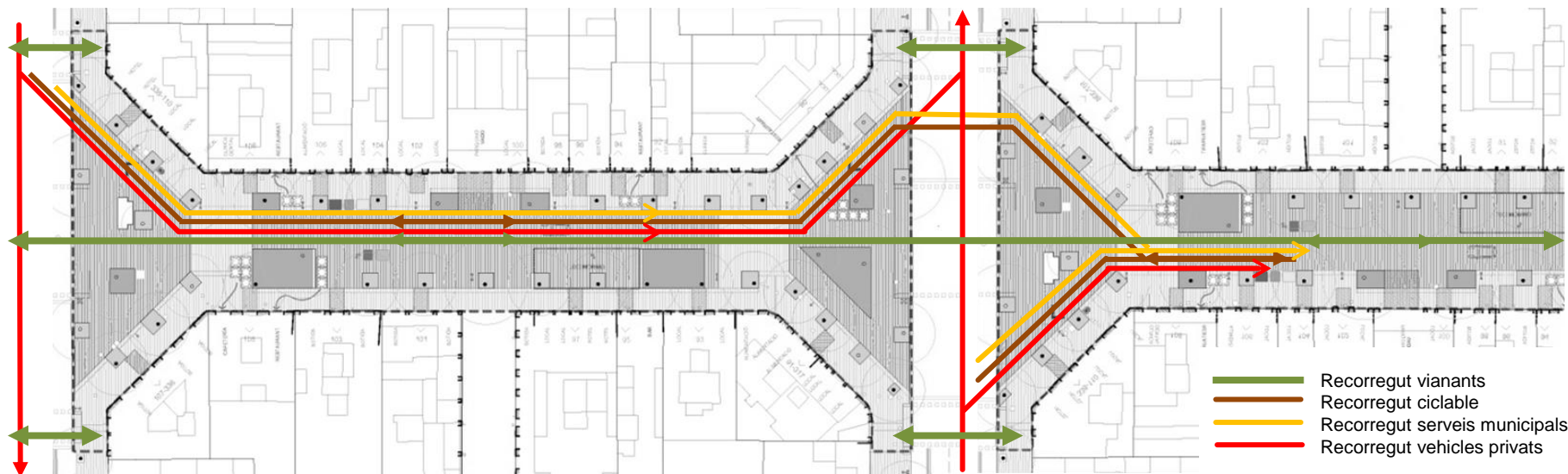
Els nous fanals seran més baixos i se situaran en llocs centrals del carrer, afavorint els usos socials.

Mobiliari urbà:

S'incorporarà més mobiliari urbà: bancs, fonts, zones de joc, taules...
Es crearan espais d'estada i per al joc infantil.

COM FUNCIONARAN? PLANTA TIPUS EIXOS VERDS

S U P B A R
E R I C E L
L L A O N A



Vianant:

- El vianant té la prioritat en tot l'eix.
- Els dissenys dels carrers i places permetran als vianants caminar en una línia recta.

Vehicles:

- Tots els vehicles han de circular a una velocitat màxima de 10 km/h.
- Els eixos no tenen continuïtat entre trams (excepte serveis municipals).

Bicicletes i vehicles de mobilitat personal (VMPs):

- Les bicicletes i VMPs tenen continuïtat i poden circular en els 2 sentits.

Aparcament:

- No hi haurà aparcament en superfície en els Eixos verds
- Els vehicles podran accedir als aparcaments privats o de rotació.
- Els vehicles puntualment s'hi podran aturar per encotxar/desencotxar o carregar algun objecte.
- Els vehicles de persones amb mobilitat reduïda es reubicaran als carrers transversals.

Càrrega i descàrrega:

Es permetrà a tot l'àmbit amb control horari i mitjançant l'ús d'una app.

Comerç:

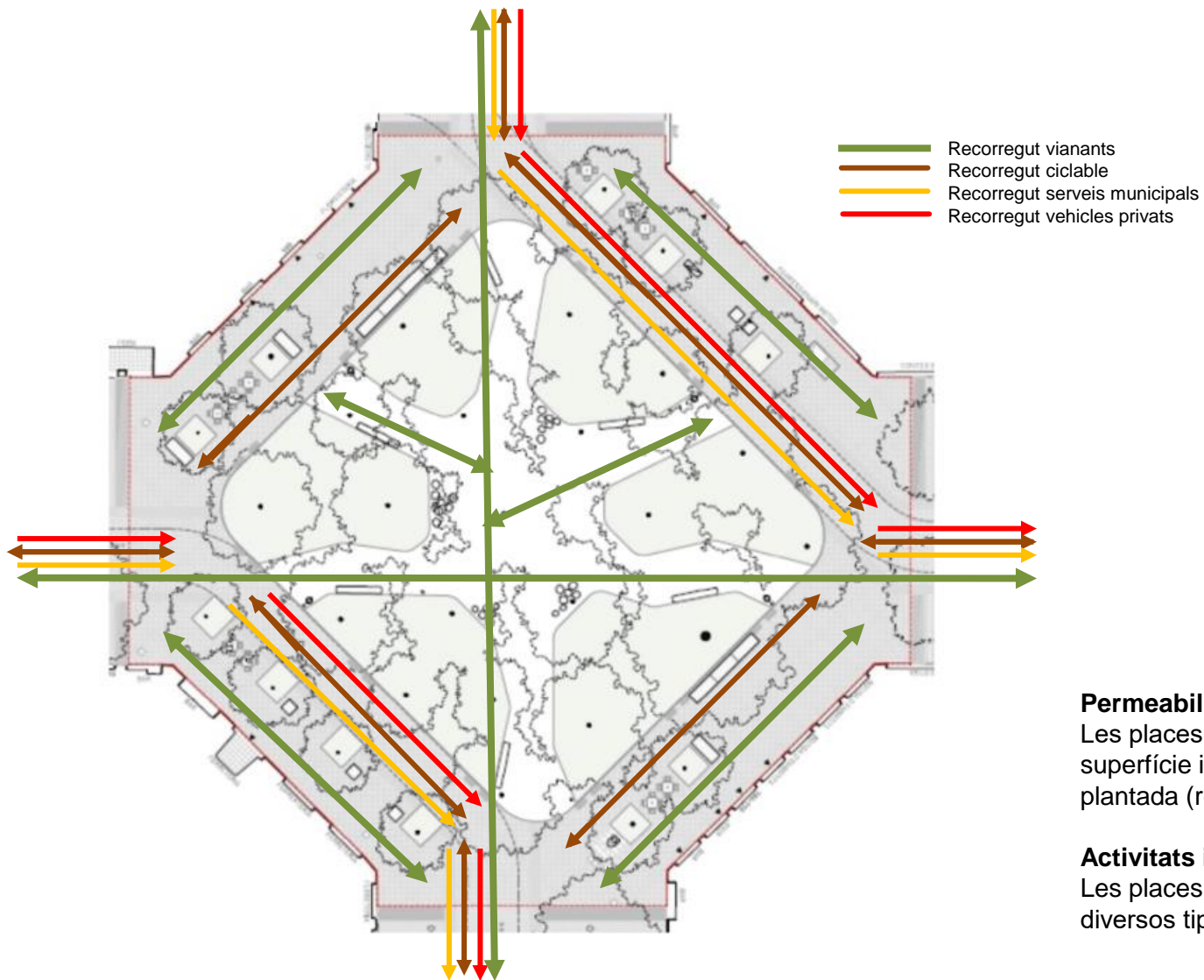
Es fomenta el comerç de proximitat gràcies a la desaparició de la barrera que suposen els carrils de circulació, alhora que es garanteix la distribució urbana de mercaderies.

Terrasses de bars:

Es col·locaran sempre que es pugui davant del propi establiment, mai tocant la façana.

COM FUNCIONARAN? PLANTA PLAÇA ROCAFORT- CONSELL DE CENT

S U P B A R
E R I C E L
L L A O N A



Permeabilitat del sòl i verd plantat:
Les places disposaran d'un 28% de superfície infiltrant i un 15% de superfície plantada (respecte del total).

Activitats i usos:
Les places seran espais que podran acollir diversos tipus d'activitats.

Carrer Consell de Cent, actual



SUPER
ERILLA
BARCELONA

Render carrer Consell de cent, proposat



SUP BAR
ERI CEL
LLA ONA

Cruïlla Rocafort/ Consell de Cent actual



Render Placeta Rocafort / Consell de Cent Proposada



SUPERLLA BARCELONA

Carrer Borrell actual



SUP BAR
ERI CEL
LLA ONA

Placeta c. Borrell/ Tamarit actual



SUPERBARRCELONA