



S U P  
E R I  
L L A

B A R  
C E L  
O N A



S U P      B A R  
E R I      C E L  
L L A      O N A

PROCÉS PARTICIPATIU SANT GERVASI DE CASSOLES

Oficina Tècnica Superilla Barcelona  
Gerència de l'Arquitecte en Cap  
ECOLOGIA URBANA  
20.03.2023



# Fases del Procés Participatiu



## FASE 1:

### Pla d'Acció

Presentació al  
Consell de Barri

Juny 2018 – Març 2019

## FASE 2:

### Redacció del Projecte executiu

Presentació oberta al  
veïnat

Febrer 2022 – Març 2023

## FASE 3:

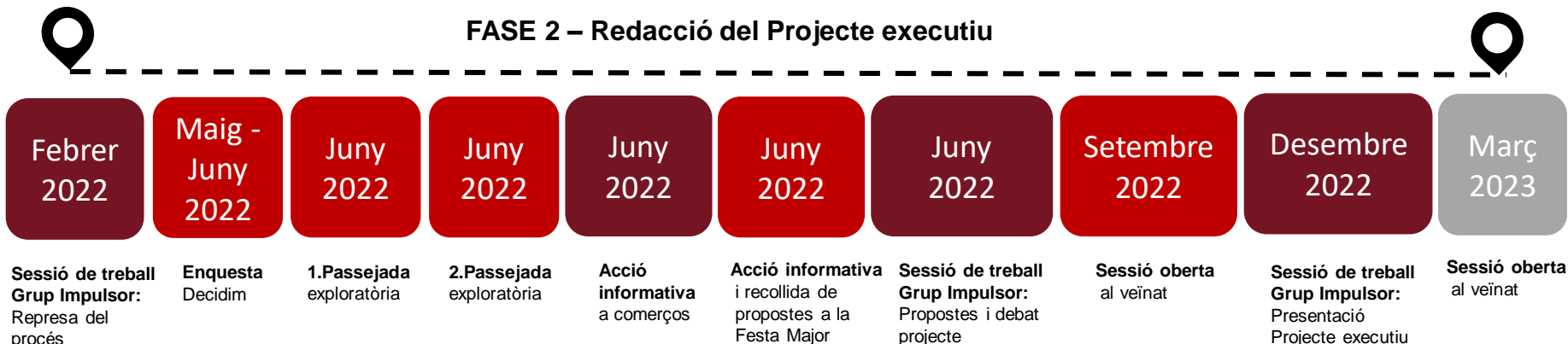
Execució del projecte

# Sessions del Procés Participatiu

## FASE 1 – Pla d'acció



## FASE 2 – Redacció del Projecte executiu



Informació extreta de:

[Superilla de Sant Gervasi - la Bonanova | Superilles \(barcelona.cat\)](#)  
[Superilla Sant Gervasi - La Bonanova - decidim.barcelona](#)

● Sessions de treball amb Grup Impulsor  
 ● Accions obertes al veïnat

S U P      B A R  
E R I      C E L  
L L A      O N A

**SESSIÓ DE RETORN DEL PROJECTE DE REURBANITZACIÓ  
DEL CARRER SANT GERVASI DE CASSOLES I PLAÇA  
FREDERIC SOLER**

Oficina Tècnica Superilla Barcelona  
Gerència de l'Arquitecte en Cap  
ECOLOGIA URBANA  
20.03.2023





S U P    B A R  
E R I    C E L  
L L A    O N A

EQUIP REDACTOR:



ÍNDEX:

01

COMPILACIÓ  
DE DADES

02

PROPOSTA  
DEL VERD

03

PROPOSTA

# 01

## COMPILACIÓ DE DADES

## 1.1. LLISTAT D'INQUIETUTS



## Llistat d'inquietuds

1		
	<p><b>Plaza Frederic Soler/Mercado del Putxet</b></p> <ul style="list-style-type: none"> <li>- Creuament plaça - element dissuasiu</li> <li>- Aparcament + càrrega i descàrrega</li> <li>- Accés frontal per vianants</li> </ul>	<p>Plaça Frederic Soler i Mercat: Ens diuen que no es posarà cap zona jugable. (igual que a la resta del carrer) -Que a la diagonal que creua la plaça, entre Sant Gervasi de Cassoles i Rubinstein no es col·locarà cap element dissuasiu que impedeixi l'entrada i sortida indiscriminada de camions, furgonetes i automòbils, facilitant amb això aparcament, càrrega, descàrrega de mercaderies al mig de la plaça. -A la part frontal malgrat d'existir el contacte amb Mercats Municipals, no es preveu una entrada/sortida per als vianants... -Que a la part lateral del Mercat, carrer Rubinstein, que s'hi havia pactat una zona de càrrega i descàrrega per les parades del Mercat (a la banda mar), ara es canvia, traslladant-se a la part muntanya, i descarregant els camions amb carretons pel mig del carrer.</p>
	Zonas carga/descarga	Creo que es necesario establecer de forma rigurosa las franjas horarias en que se puede realizar la carga/descarga en los establecimientos de la calle SGC y la plaza F. Soler, así como en el mercado del Putxet. Por lo que se refiere al reparto de mercaderías a particulares, debería buscarse soluciones de "última milla" para limitar la entrada de furgonetas en esta zona.
2		
	<p><b>Zona Biblioteca:</b></p> <ul style="list-style-type: none"> <li>- pas de cotxes sense restricció</li> <li>- càrrega i descàrrega</li> </ul>	<p>Al no variar el sentit de circulació, ni efectuar cap tall, ( i desaparèixer les pilones actuals en passar a ser carrer de B13 plataforma única), el caos + càrrega + descàrrega + camions, està gairebé assegurat. Poso a la seva disposició arxius de fotos i vídeos del que succeeix en l'actualitat, malgrat les pilones.</p>
		Continuando con el excelente diseño actual, debería enfatizarse más que fuera un espacio más diseñado como plaza que como calle, evitando también que sea una zona de carga/descarga como sucede actualmente.
	Circulació en ziga zaga:	Una bona idea inicial, però sense resoldre a la zona Biblioteca, i amb general a tot el carrer per absència de plànols amd detall.
3		
	<p><b>Contenedores de reciclaje</b></p> <ul style="list-style-type: none"> <li>- Quantitat de contenidors i tipologia</li> </ul>	<p>Situarlos de forma equilibrada a las necesidades de los particulares y negocios. No sobre dimensionarlos como ha sucedido esta vez en la calle SGC con el cambio de contenedores. Poner más contenedores azules (papel/cartón), porque por las necesidades de los negocios de la zona y reparto a particulares, siempre hay carencia de espacio de éstos y productos fuera de los mismos.</p>
4		
	<b>Paviment: Com el de la zona Biblioteca:</b>	Observin Vos que cada setmana s'amplia la longitud i profunditat dels forats, des de fadats anys
	Materials i durabilitat	Que quede claramente establecido a nivel visual, aun siendo superficie única, el espacio que podemos decir que sustituye a las actuales aceras convencionales. Aporta seguridad a los peatones. El suelo de la zona por donde deben circular los vehículos, debe ser de materiales resistentes al tránsito y sostenibles, evitando que se deterioren rápidamente con el coste consiguiente de reparación. Un buen ejemplo sería lo que sucede en la parte circuleable frente a la biblioteca Joan Maragall, no hace tanto tiempo que hubo reparaciones en esta zona.
5		
	<b>Aparcament motos</b>	
	<p><b>Aparcament de motos en calçada</b></p> <ul style="list-style-type: none"> <li>- Elements dissuasius (ex. Llambordes)</li> <li>- Motos aparcaades a la zona Mercadona</li> </ul>	<p>A la mateixa reunió, proposo que a les zones las quals desitgem no siguin enwaides per l'aparcament de motos, s'instal·lin "llambordes" que sense ser excessivament agressives pel que fa al seu gruix (hi ha centres d'exemples a Barcelona), dissuadeixi l'aparcament. Se'm respon que no pot ser perquè no podrien passar les persones. Se m'ha preguntat pel gruix que proposo de la "llamborda"?</p>
		Debe evitarse el aparcamiento de motos en toda esta zona pacificada. Debería hacerse pedagogía para que las motos, en un marco de convivencia y respeto, cada vez más aparquen en parkings, al precio proporcional que les corresponda.
		Debería evitarse la gran cantidad de motos que hay actualmente en esta zona, algunas de empleados de Mercadona y la mayoría de personas que van a comprar al establecimiento. Se podría hablar con Mercadona, suelen ser receptivos a la mejora del barrio si no es un perjuicio para ellos, y que dichas motos, tuvieran una zona de aparcamiento en su parking. Estoy seguro de que Mercadona, estaría dispuesto en hacer pedagogía de dicha iniciativa.
	<p><b>Zona carrer Figueres + entrada de vianants Mercadona:</b></p> <ul style="list-style-type: none"> <li>- Càrrega i descàrrega</li> <li>- Aparcament motos</li> <li>- Possible pacificació futura i espais jugables</li> </ul>	<p>Sense definir el disseny amb el nou sentit. Sense definir circulació en ziga zaga. Sense definir com s'actuarà contra l'aparcament massiu de motos. Actualment unes 70/75 motos (la meitat de les quals venen a carregar la compra Mercadona), calculant una mitjana de 30minuts per moto : 35 x 24 = 840 fluxos de càrregues tots els dies laborables + dissabtes. A l'embotadura del carrer Figueres hi ha 4 pàrquings privat (350) + edifici 102 (100) + Mercadona (70) + Rest Bonanova (50) = 700 moviments +carga compres Mercadona. És pretén instal·lar una zona de càrrega i descàrrega? Hi ha la única entrada/sortida a peu de Mercadona, que queda pendent d'esborrar quanta gent entra i surt amb els carrets Creuen que es pacificarà el carrer? Hi ha previst àrees jugables per a nens/es? Hi ha previst zona per a gent gran i/o minusvalideses? Serán realment preferents els nens, nadons gent gran...</p>

## Llistat d'inquietuds

<b>6</b>	<b>Parterres</b>	
	Parterre: - Definició volumètrica i materials - Parterres als edificis que sobresurten	Sense definir: llarg, ample, alçada, materials,...
		Parterres verdes en laterales de los edificios que sobresalen. Aunque posiblemente este fuera del ámbito del proyecto de superilla, se agradecería que el Distrito hiciera las correspondientes gestiones para informar a los propietarios de los mismos en qué condiciones podrían ponerse.
<b>7</b>	<b>Aïtres</b>	
	Arbrat:	Sense definir: ja que s'han canviat les prioritats i algun exemplar no serà possible, ¿trasplantar? ni ¿traslladar? segons Parcs i Jardins. -Que algun exemplar s'acosta molt a les façanes i molesta els veïns (s'ha preguntat?) Que alguns exemplars (segun ordres de Parcs i Jardins) s'han de conservar la qual cosa modifica els parterres inicialment projectats, i obliga a la instal·lació de nous escocells i/o jardineres.
	Il·luminació:	No definida.
	Parets mitjaneres:	No resolt
	<b>FORA D'AMBIT DEL PROJECTE</b>	
	<b>Entrada General Mitre</b>	Sense resoldre el pas indiscriminat des d'Atenes de motos, VMP,... entre els bol·lards i/o pel pas de vianants. Inklusiu algun cotxe i furgoneta. Contesten no poder col·locar baranes metàl·liques protectores/dissuasives i que a més no es poden retirar els bol·lards, a fi de facilitar el pas de bombers. Y que no es pot anul·lar el pas de vianants.
	<b>Problemes pel canvi de sentit proposat</b>	
	<b>Zona Arimón – Bisbe Sivilla</b>	¿l'embut Sant Gervasi-Arimón per el canvi de sentit circulació proposat?? No hi ha res definit (circulació amb zigzag) després del canvi proposat. Sense zones jugables per als nens/es. Sense zones de descans per a gent gran. Sense zones de càrrega i descàrrega.
	<b>Pla d'usos</b>	
		Desconozco si existe un "plan de usos" para nuestro barrio. Entiendo que es totalmente necesario para una buena gestión y ordenamiento del barrio. Con un proyecto de estas características, de reurbanización y pacificación del eje central del barrio de Sant Gervasi – la Bonanova, se hace imprescindible.
		No n'hi ha, quan en realitat és imprescindible.
	<b>Repartiment de mercaderies:</b>	no s'ha estudiat, no obstant l'endemà, 2 de Desembre, a la Vanguardia s'anuncia l'aplicació d'una nova taxa per a les cils. de repartiment (avomenada taxa Amazón), i així poder continuar enviant, e incumplint totes les normatives de circulació, com fins avui, però com paguen,....

## 1.2. AGRUPACIÓ D'INQUIETUTS PER TEMES

## Agrupació per temes

TRAM	TÍTOL	DESCRIPCIÓ	PRIORITAT	ÀMBIT
0. GENERAL	<b>ZIG-ZAG</b>	Acabar d'estudiar la viabilitat del zig-zag com element de PACIFICACIÓ	A. URGENT	Accessibilitat i Mobilitat
0. GENERAL	<b>C/D</b>	Acabar d'estudiar totes les zones on es podran fer C/D	C. A ESTUDIAR	Accessibilitat i Mobilitat
0. GENERAL	<b>VPMR</b>	No mantenir les places d'aparcament per a persones amb mobilitat reduïda.	B. IMPORTANT	Accessibilitat i Mobilitat
0. GENERAL	<b>APARCAMENT MOTOS</b>	Estudiar si s'han de deixar zones on puguin aparcar MOTOS	B. IMPORTANT	Accessibilitat i Mobilitat
0. GENERAL	<b>CONTENIDORS</b>	Distribució de contenidors al llarg del carrer	A. URGENT	Neteja Urbana
0. GENERAL	<b>PROPOSTA DE PAVIMENTACIÓ</b>	Tancar proposta de pavimentació amb peça Granet	C. A ESTUDIAR	Pavimentació
4. ENTORNS BIBLIOTECA	<b>CANVI DE SENTIT</b>	Validar l'àmbit on es realitzarà el canvi de sentit.	B. IMPORTANT	Accessibilitat i Mobilitat
3. PLAÇA FREDERIC SOLER	<b>C/D</b>	Acabar d'estudiar zona de C/D i accés al moll del Mercat i escombraries	C. A ESTUDIAR	Accessibilitat i Mobilitat
3. PLAÇA FREDERIC SOLER	<b>ELEMENTS JUGABLES</b>	Disposar d'elements jugables i/o esportius a la plaça Frederic Soler.	C. A ESTUDIAR	Jocs Infantils
3. PLAÇA FREDERIC SOLER	<b>RUBINSTEIN</b>	Repensar Rubinstein per mantenir arbrat i zona de C/D de 25ml.	B. IMPORTANT	General
6. RONDA GENERAL MITRE	<b>PAS DE VIANANTS</b>	Acabar d'acotar la proposta per veure si cal nou pas de vianants	C. A ESTUDIAR	General

# 02

## ESQUEMES

## Estat de conservació i proposta d'intervenció

SUP  
ERI  
LLA

BAR  
CEL  
ONA



ESTAT DE CONSERVACIÓ I POSSIBLES INTERVENCIIONS SEGONS INVENTARI		PROPOSTA D'INTERVENCIÓ DEL PROJECTE	
	Molt bo		Conservar (53u.)
	Bo		Eliminar (12u.)
	Regular		Trasplantar (15u.)
	Deficient		
	Mort		
			TOTAL = 80u.
			Conservar (59u.)
			Eliminar (17u.)
			Trasplantar dintre l'àmbit (6u.)
			Arbrat nou (24u.)
			TOTAL = 106u. (+26 respecte estat actual)

## Mobilitat i serveis




SUPERLLA BARCELONA

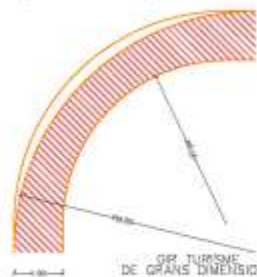
ESTAT ACTUAL

PROPOSTA

### GERS D'ACCÉS GUÀLS

Validació de guàrd. Criteris basats en les recomanacions de mobilitat per al disseny urbà de Catalunya, de la Generalitat de Catalunya.

-  Trajectòria de gr. Turisme de grans dimensions
-  Trajectòria de gr. Turisme dimensions mitjanes
-  Sentit de la circulació



### SERVEIS

	EA	PROP
 Aparcaments zona blava	35ml 7u	
 Aparcaments zona verda	45ml 9u	
 Reservat PMR	45ml 9u	
 Reservat motos	139ml 128u	
 Estacionament motos sobre vorera	120u	
 Estacionament bici	10ml 15u	12ml 16u
 Càrrega i descàrrega	71ml 15u	25ml 5u
 Zones de parada		135ml 27u
 Contenidors	35u	30u

# 03

## PROPOSTA



## Proposta general



## Críteris d'intervenció



Nou eix verd de Sant Gervasi

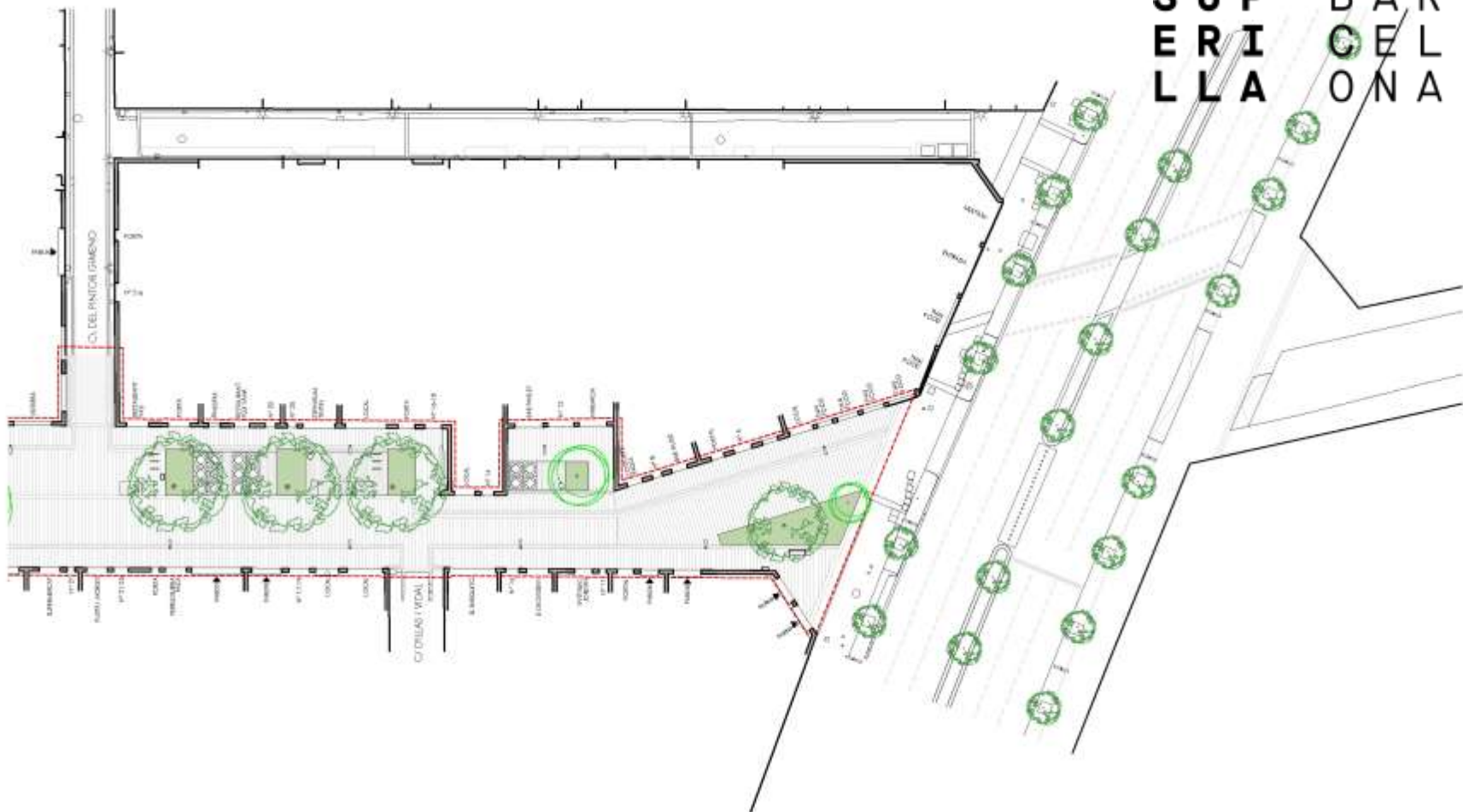


Zona d'estada dins catifes verdes



Plataforma única de granet

## 3.1. PROPOSTA GENERAL

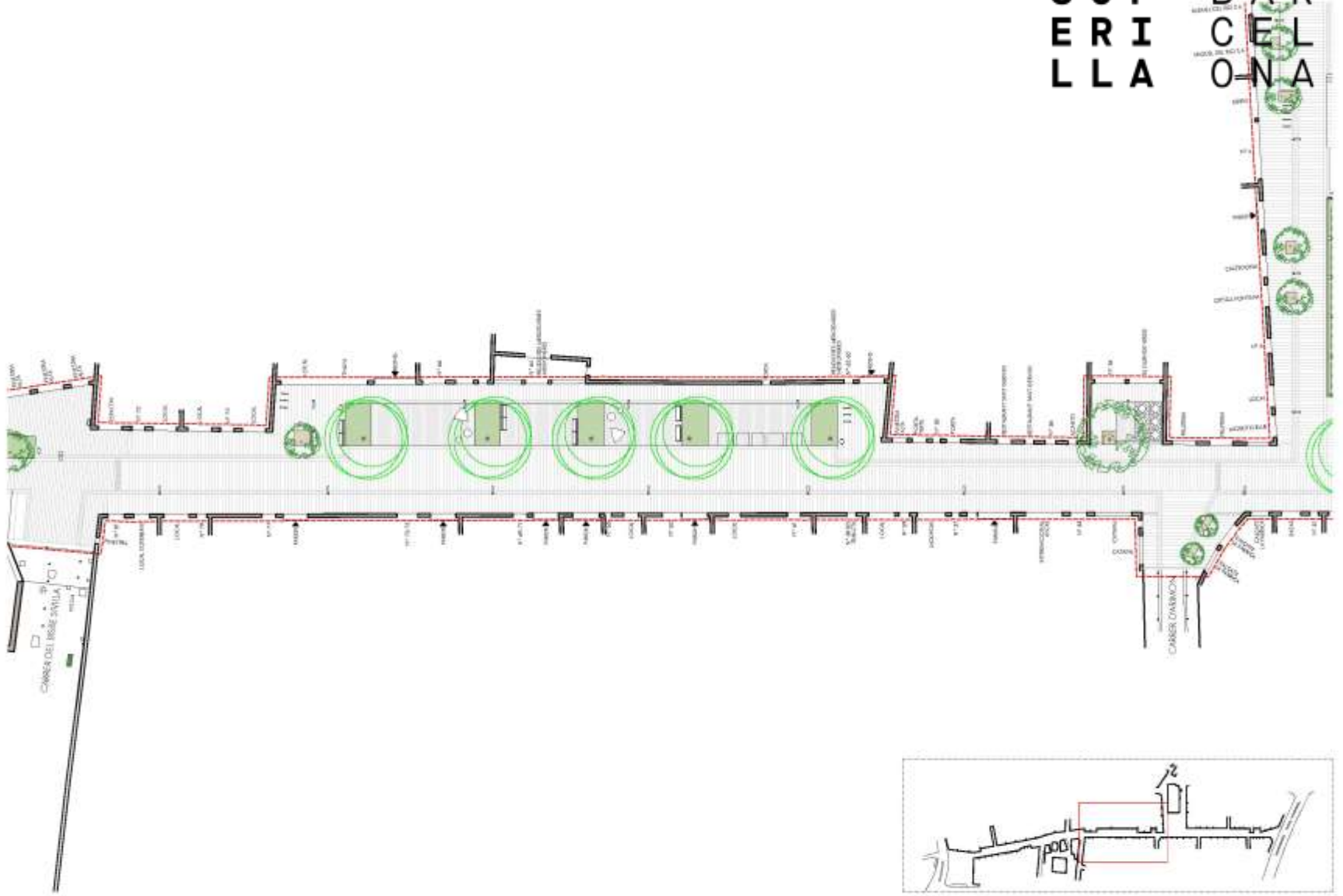




SUP BAR  
ERI CEL  
LLA ONA



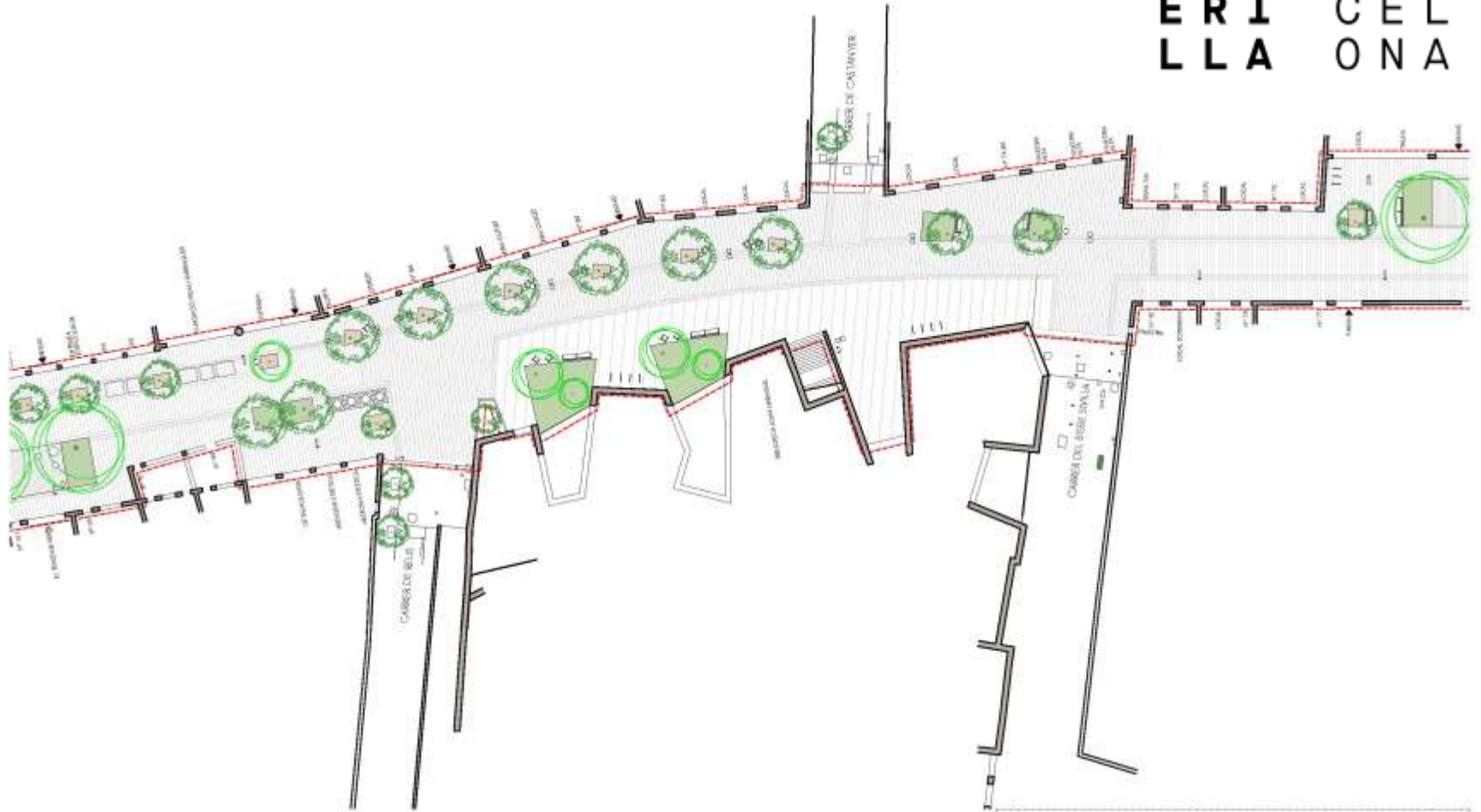


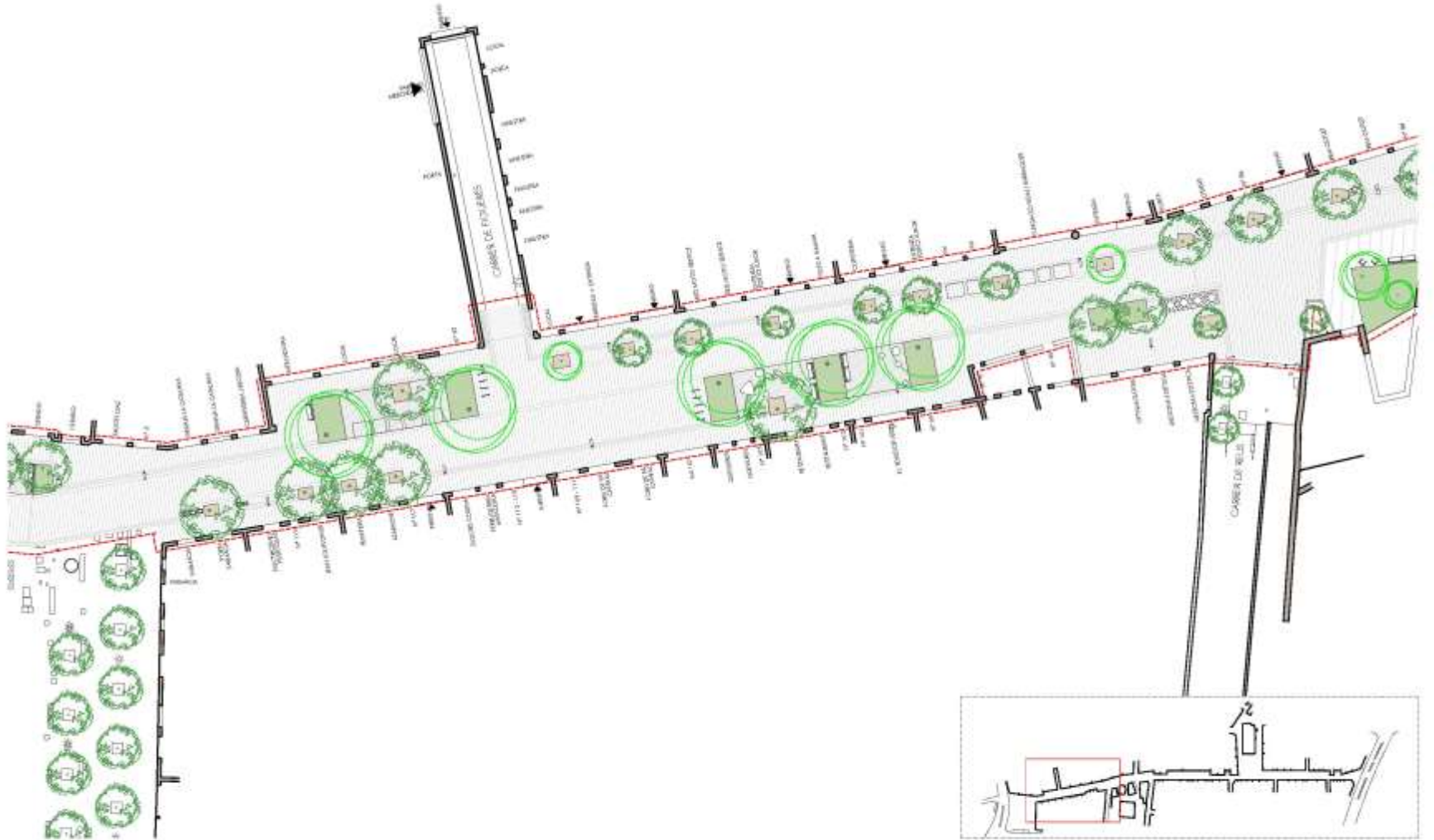


CONJUNT DE TORRES ANTIGUES

CARRES D'AMON

S U P B A R  
E R I C E L  
L A O N A

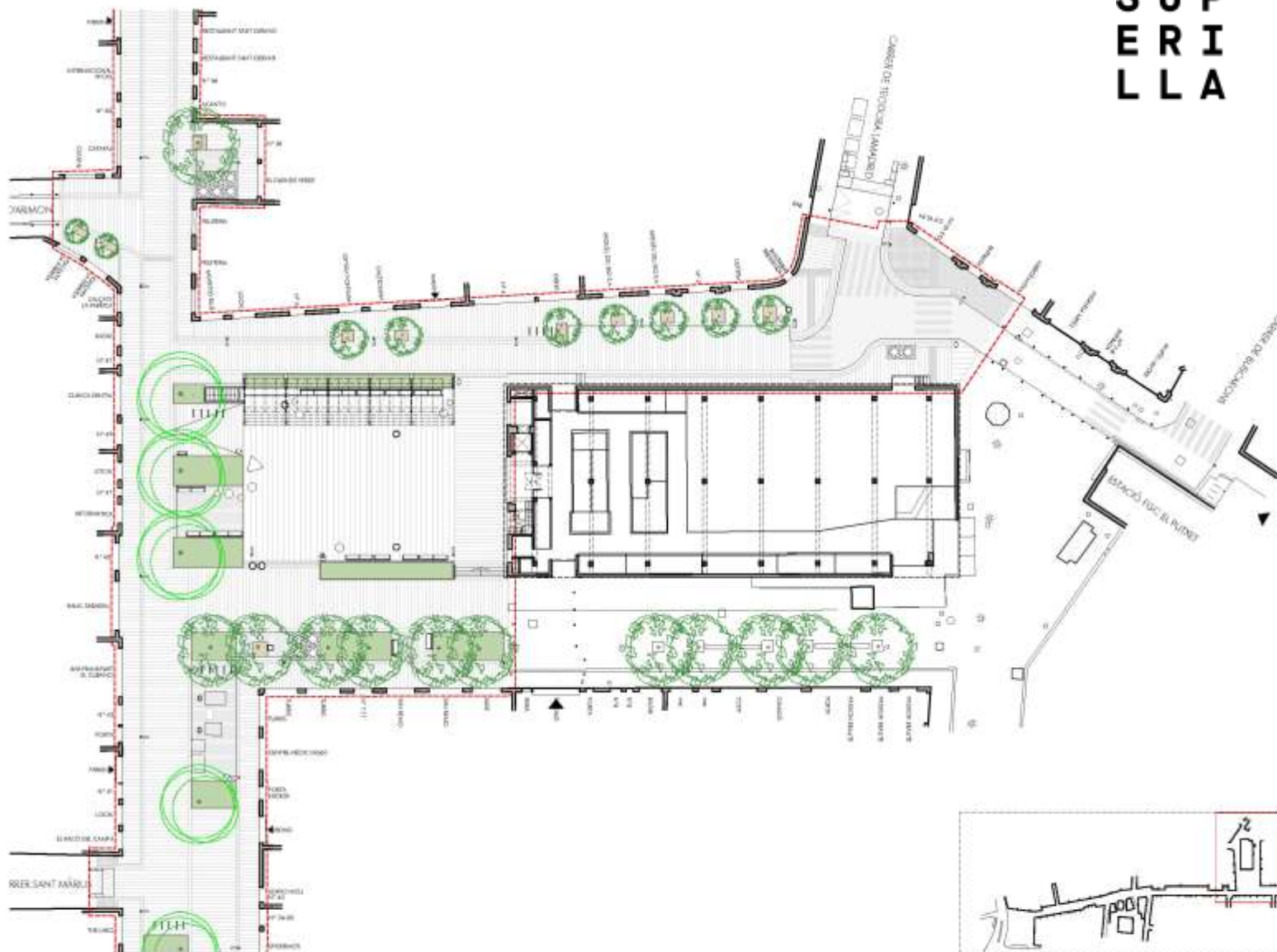




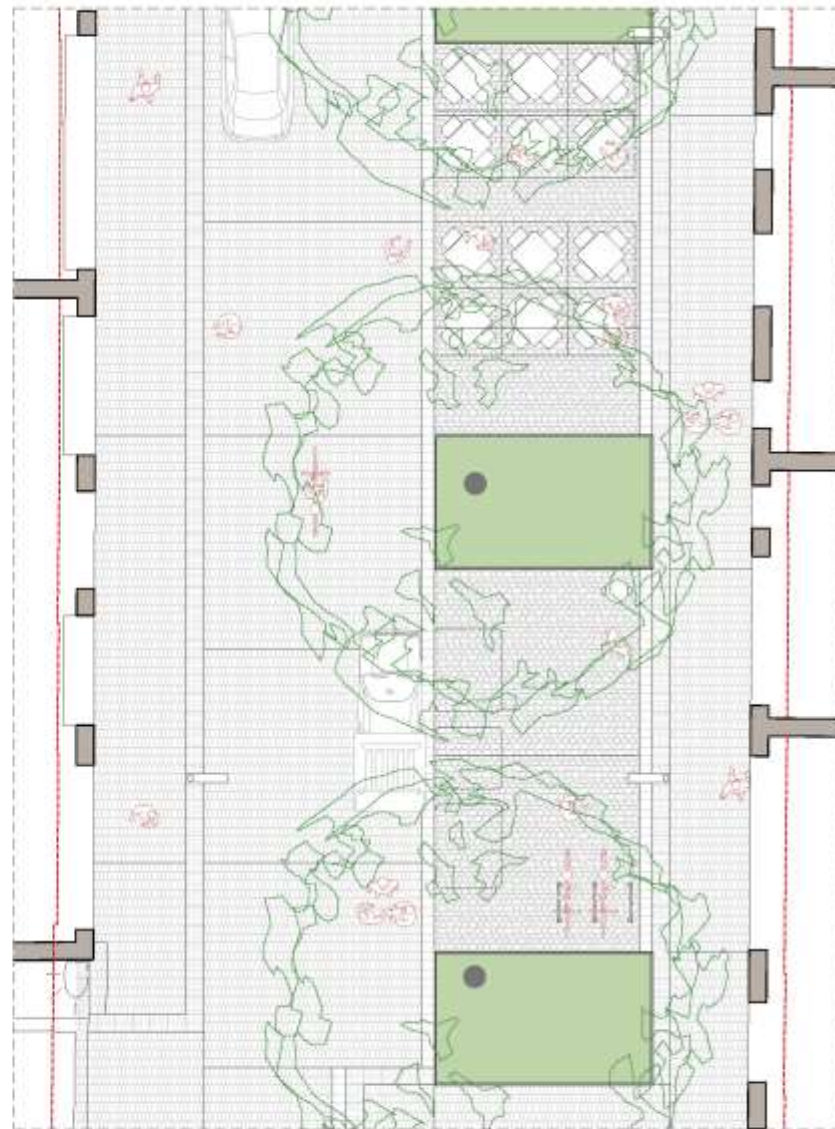


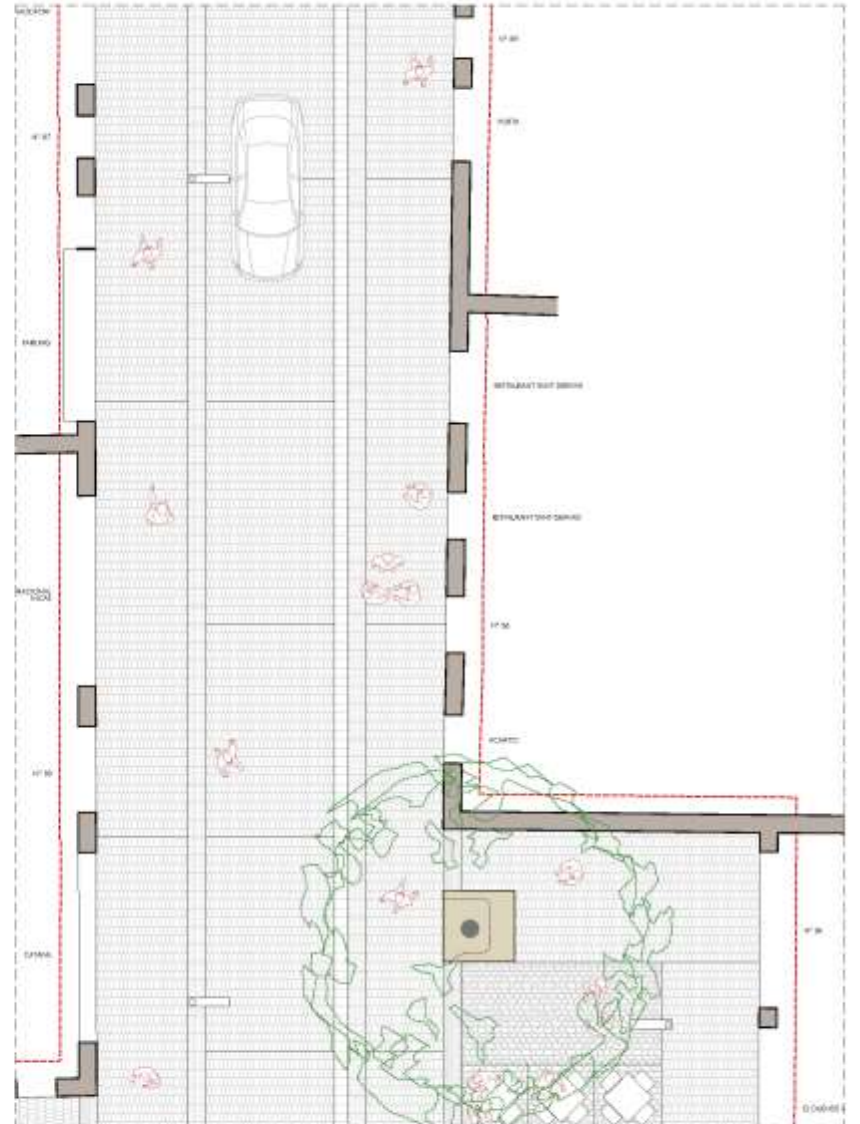
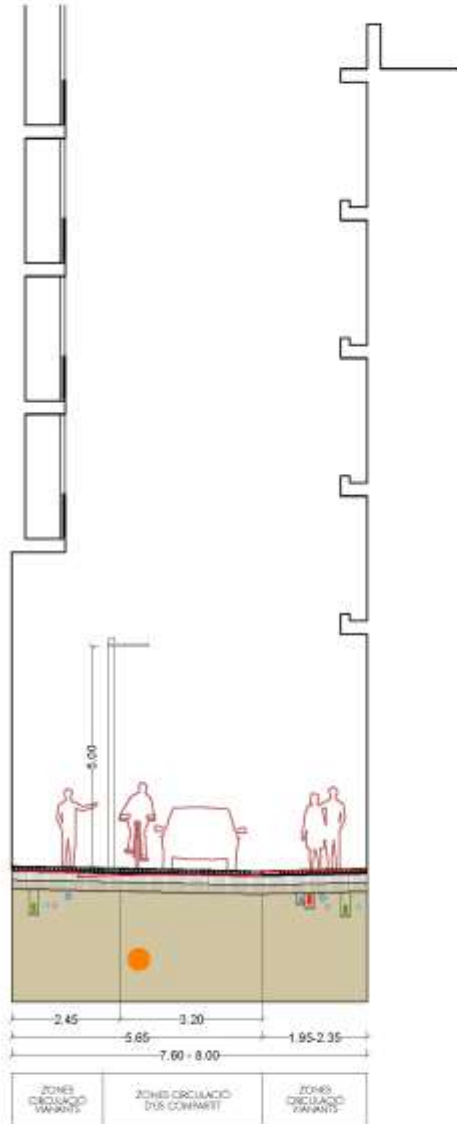


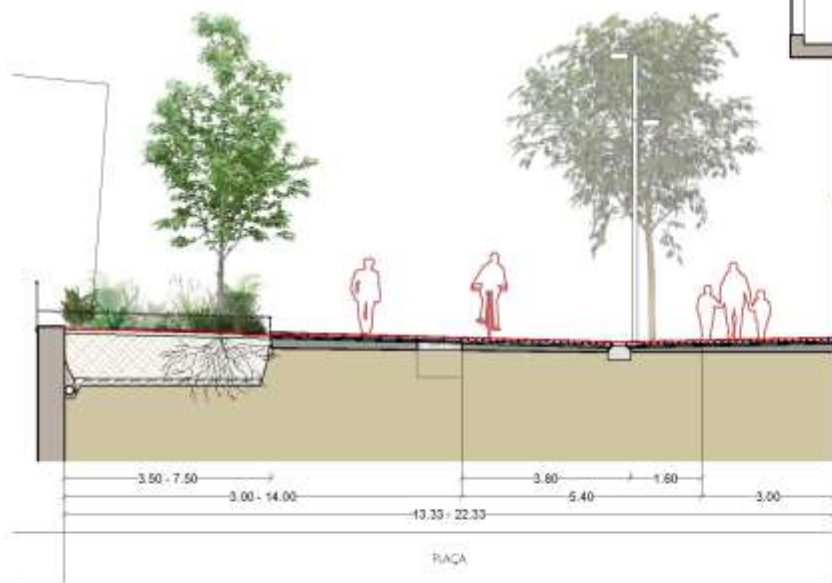
# SUPERILLA BARCELONA

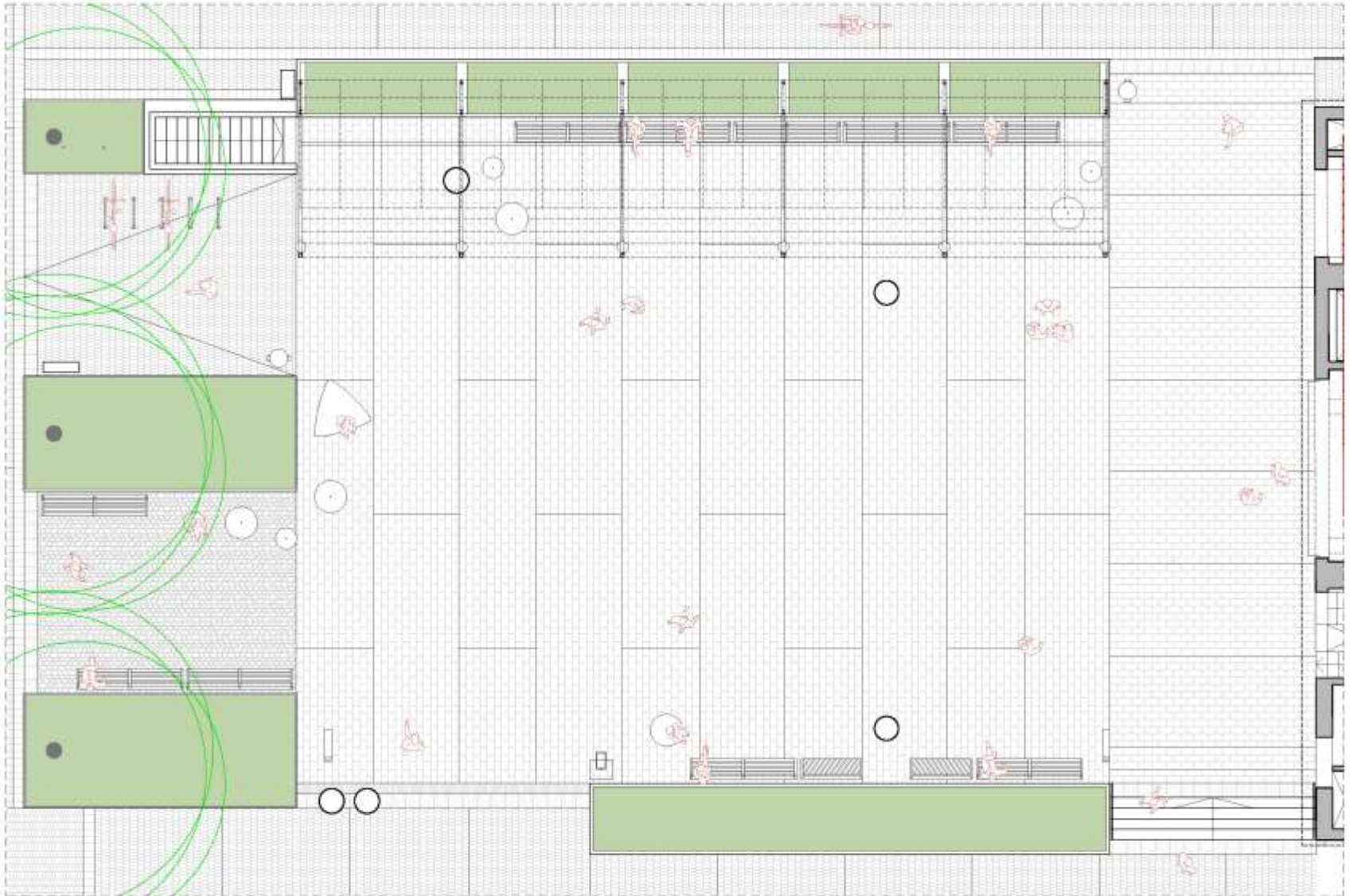


## 3.2. ÀMBITS TIPUS I DETALL

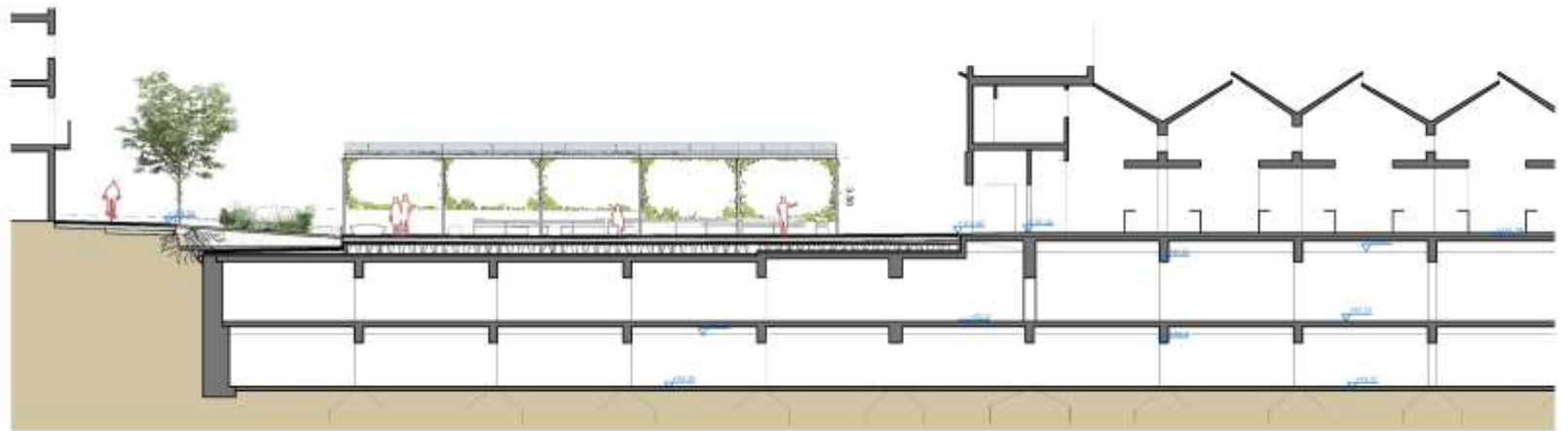




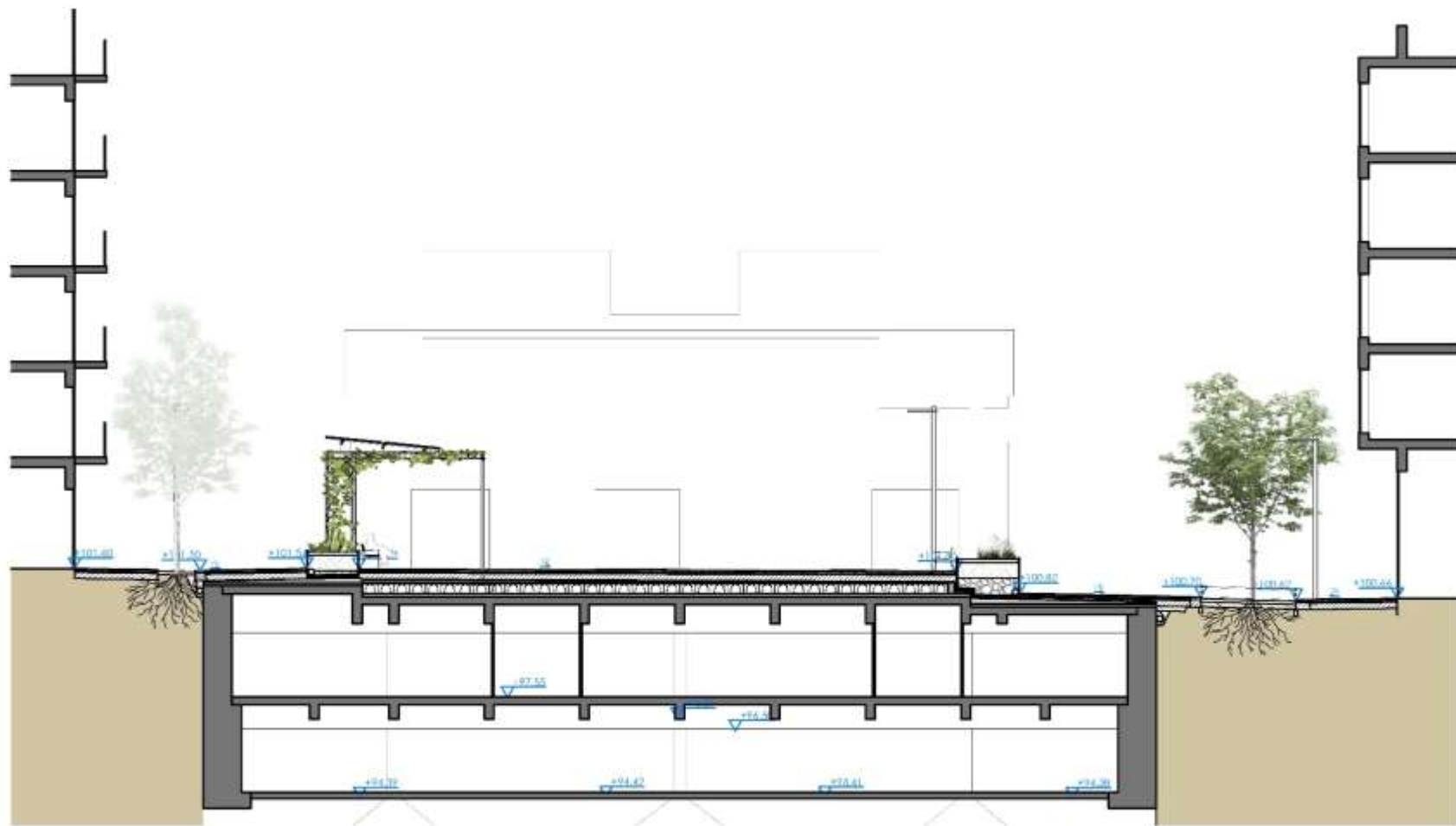


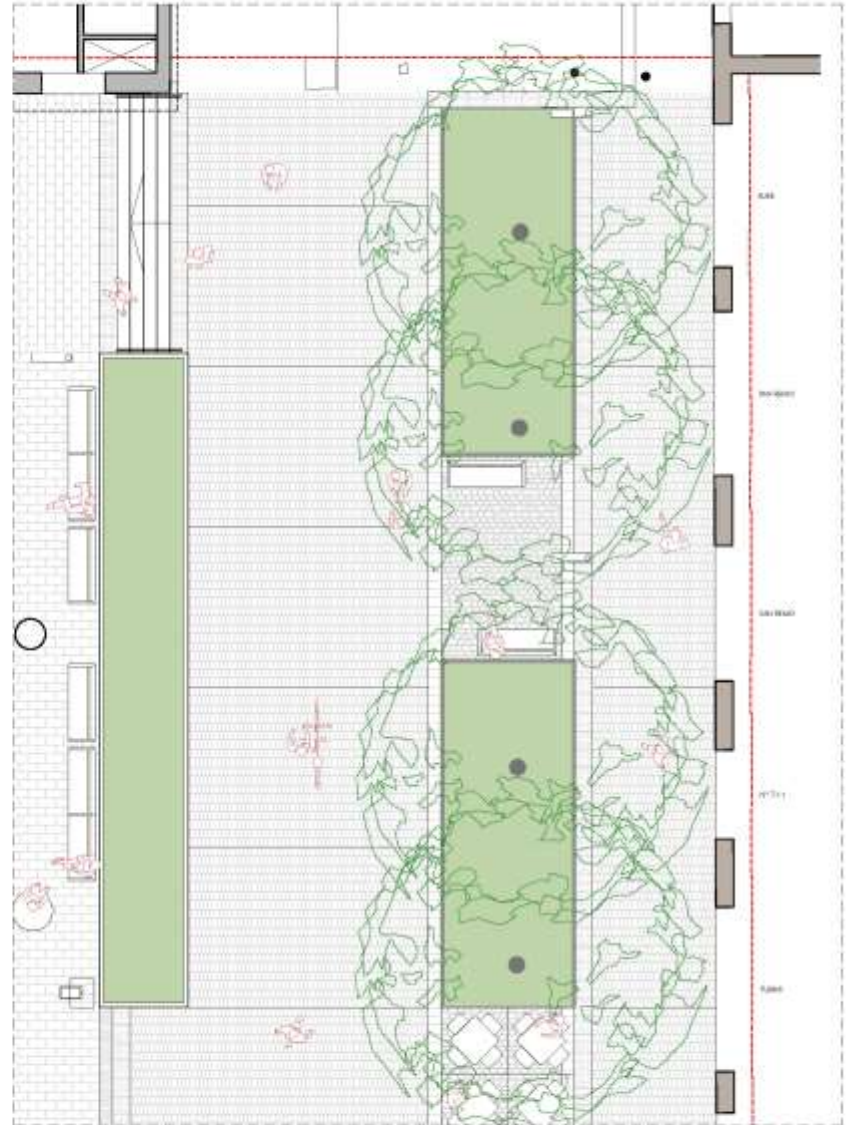


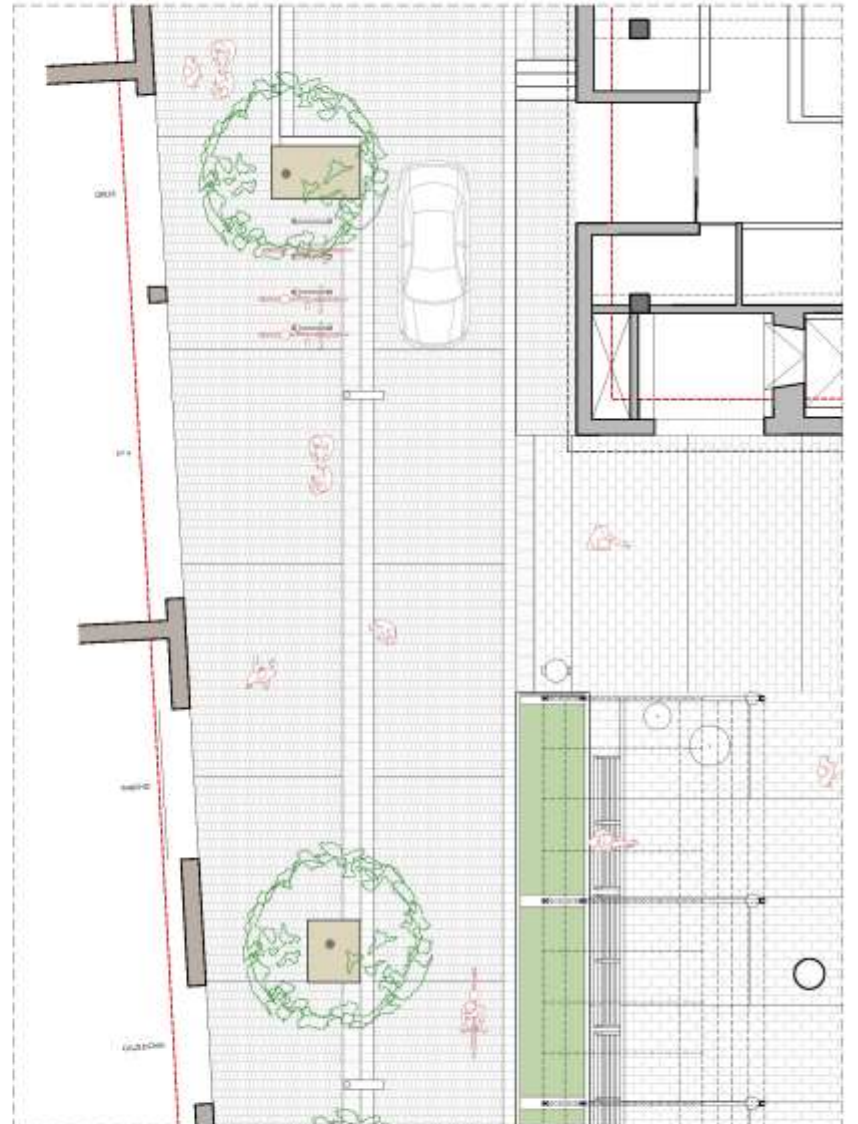
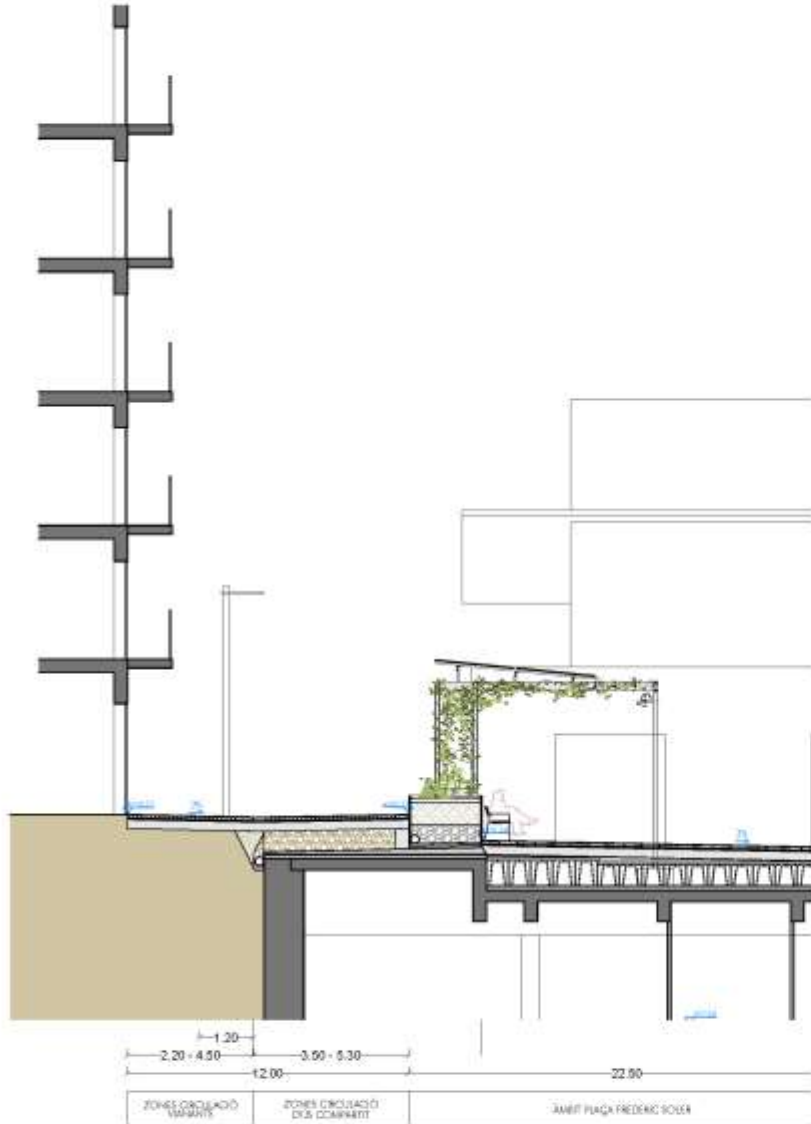
S U P  
E R I  
L L A      B A R  
                 C E L  
                 L O N A

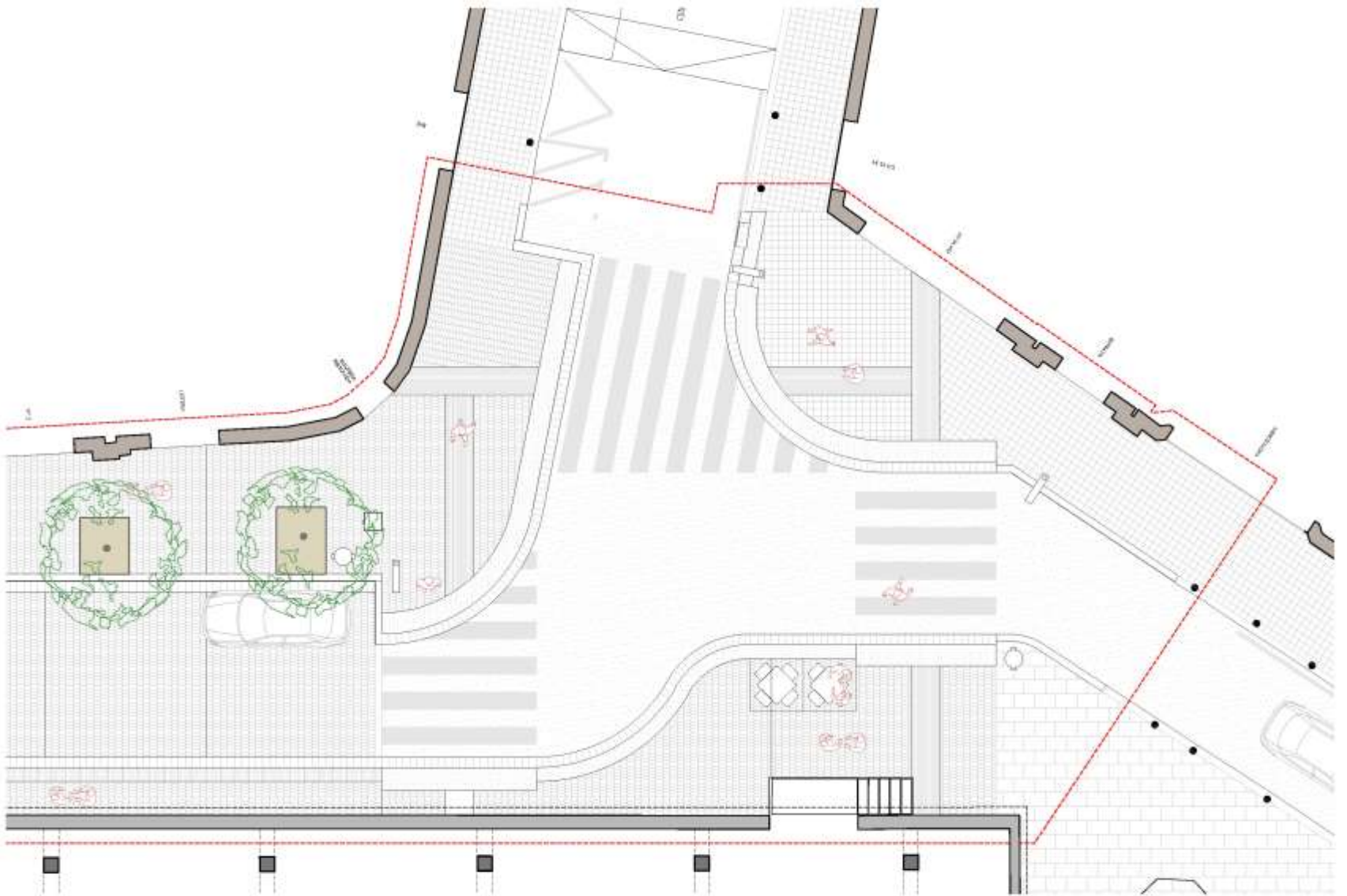


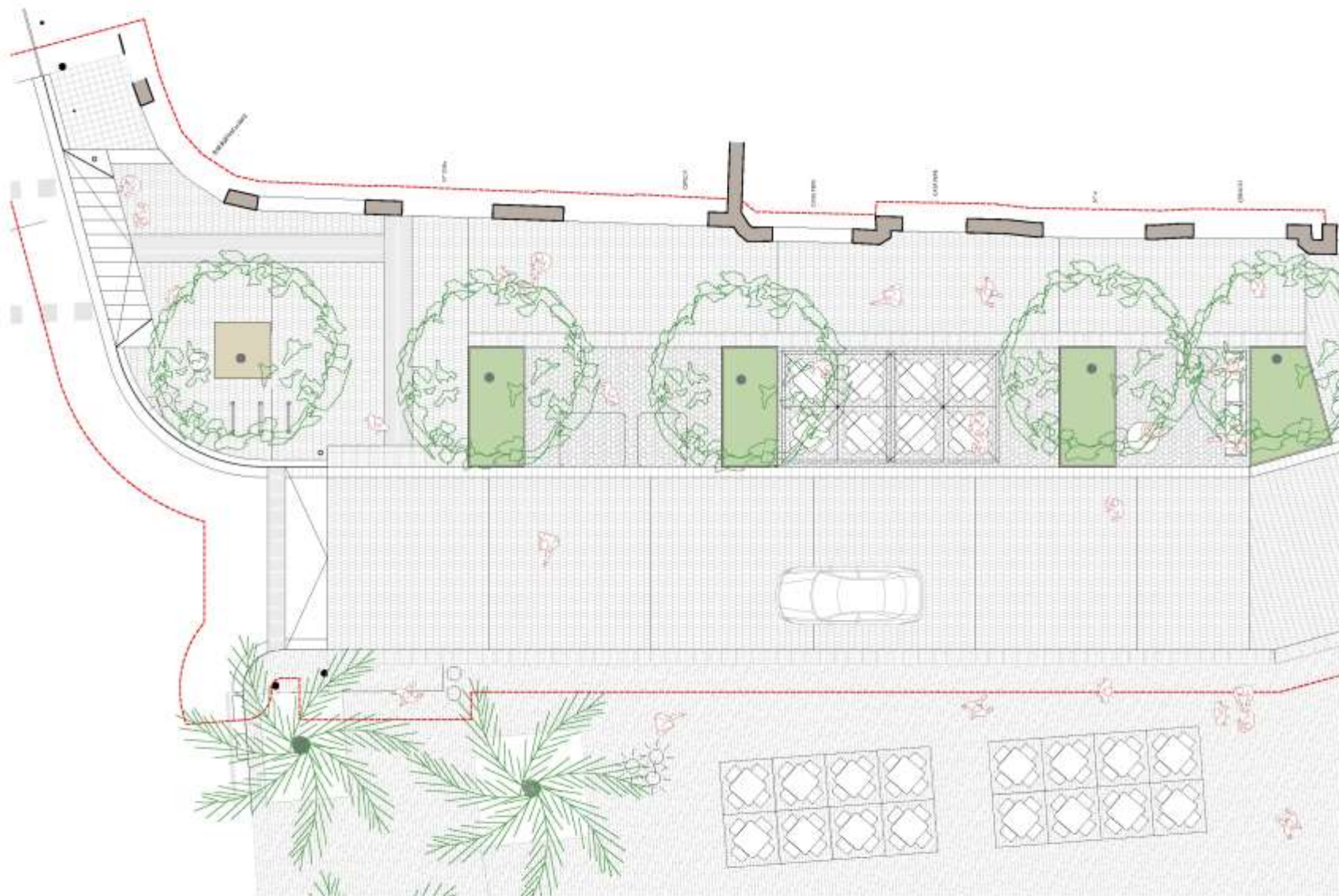


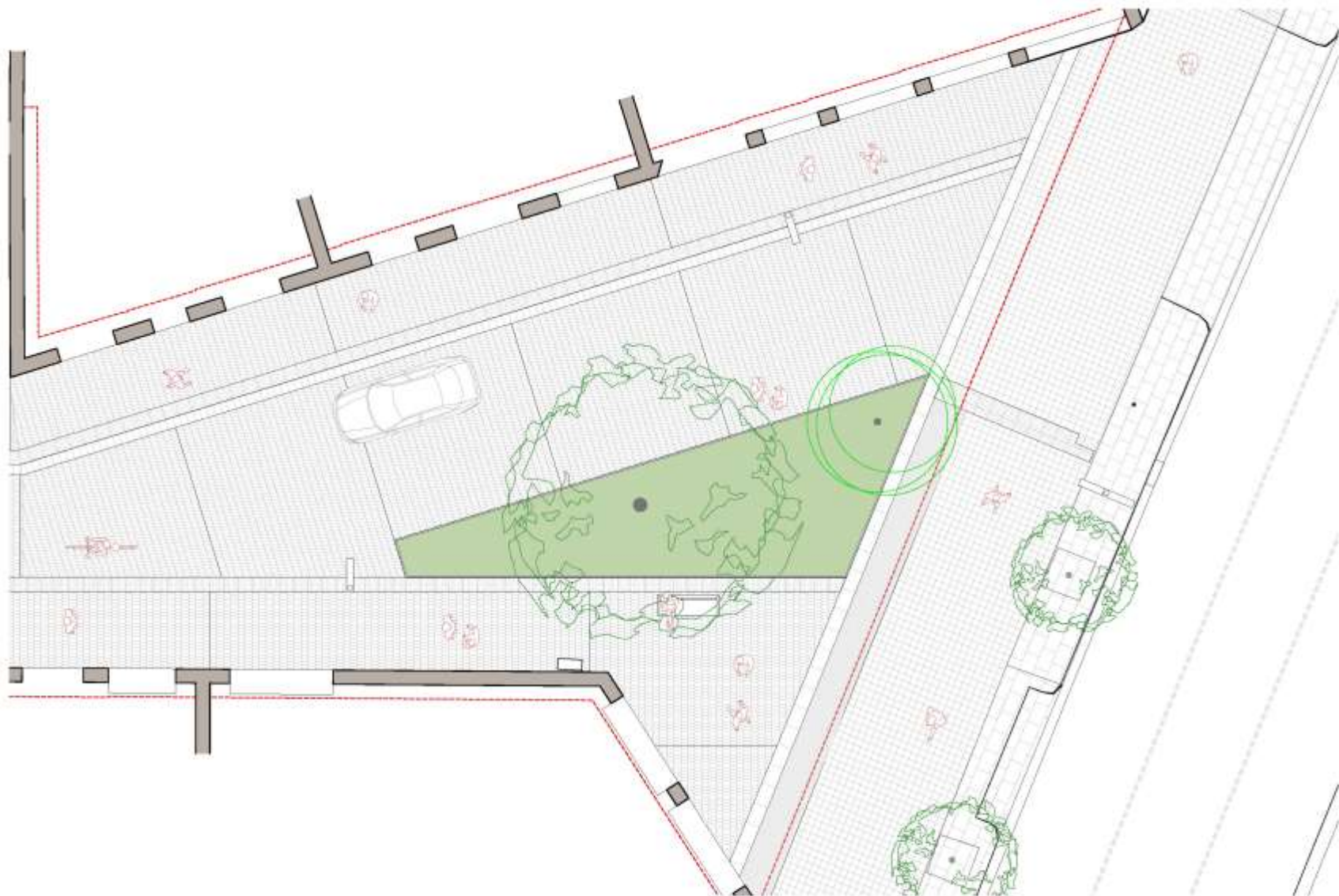












**S U P    B A R**  
**E R I    C E L**  
**L L A    O N A**

## 3.3. VISTES

Vista frontal – estat actual





Vista detall zig-zag



Vista frontal secció d'amplada 15m – estat actual



Vista frontal secció d'amplada 15m – proposta



S U P      B A R  
E R I      C E L  
L L A      O N A

**Anàlisi i proposta del canvi de sentit de Sant Gervasi  
de Cassoles**

Direcció de Serveis de Mobilitat  
20.03.2023



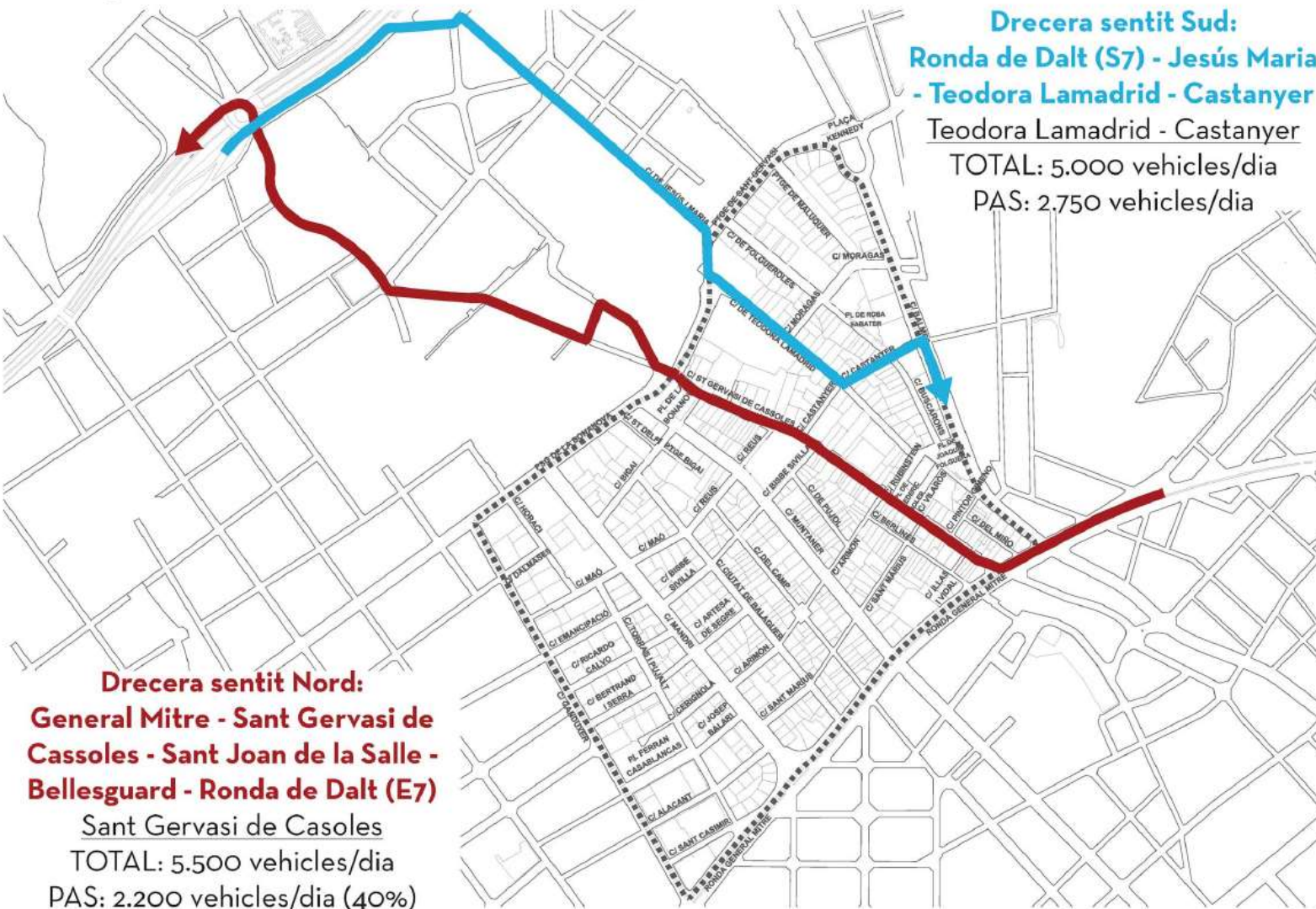
Ajuntament  
de Barcelona

Direcció de Serveis de Mobilitat

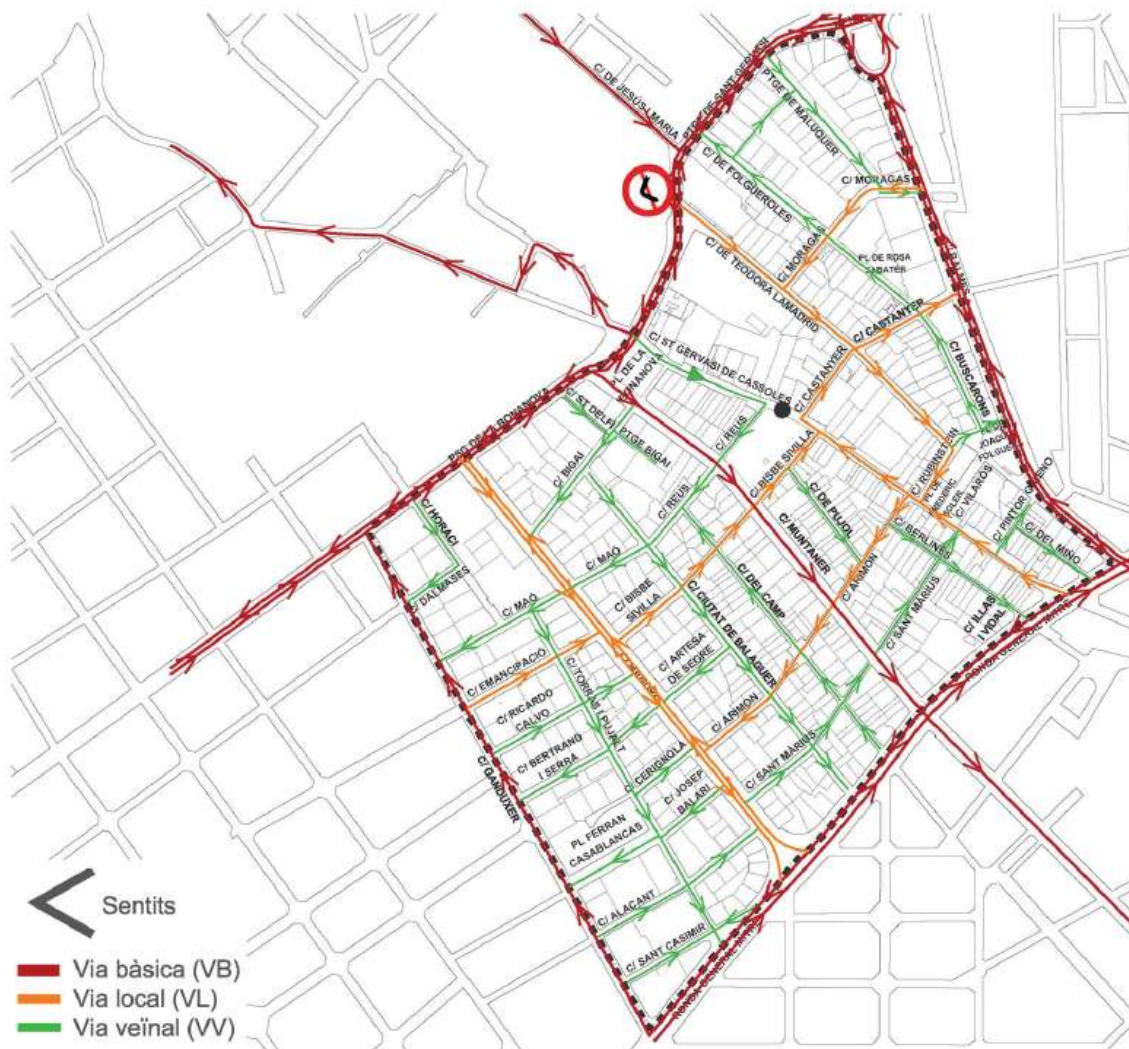
MARÇ 2023

---

### 3.1 PROBLEMÀTICA. MOBILITAT DRECERA



## 4.9 ÀMBIT D'ESTUDI. MOBILITAT. MOBILITAT ÀMBIT PROPOSTA OPCIÓ 2B



### DESCRIPCIÓ DE LES ACTUACIONS

1. Prohibició de gir a l'esquerra a Pg. Sant Gervasi - Teodora Lamadrid
2. Canvi de Sentit de Sant Gervasi de Cassoles, entre Reus i Plaça Bonanova

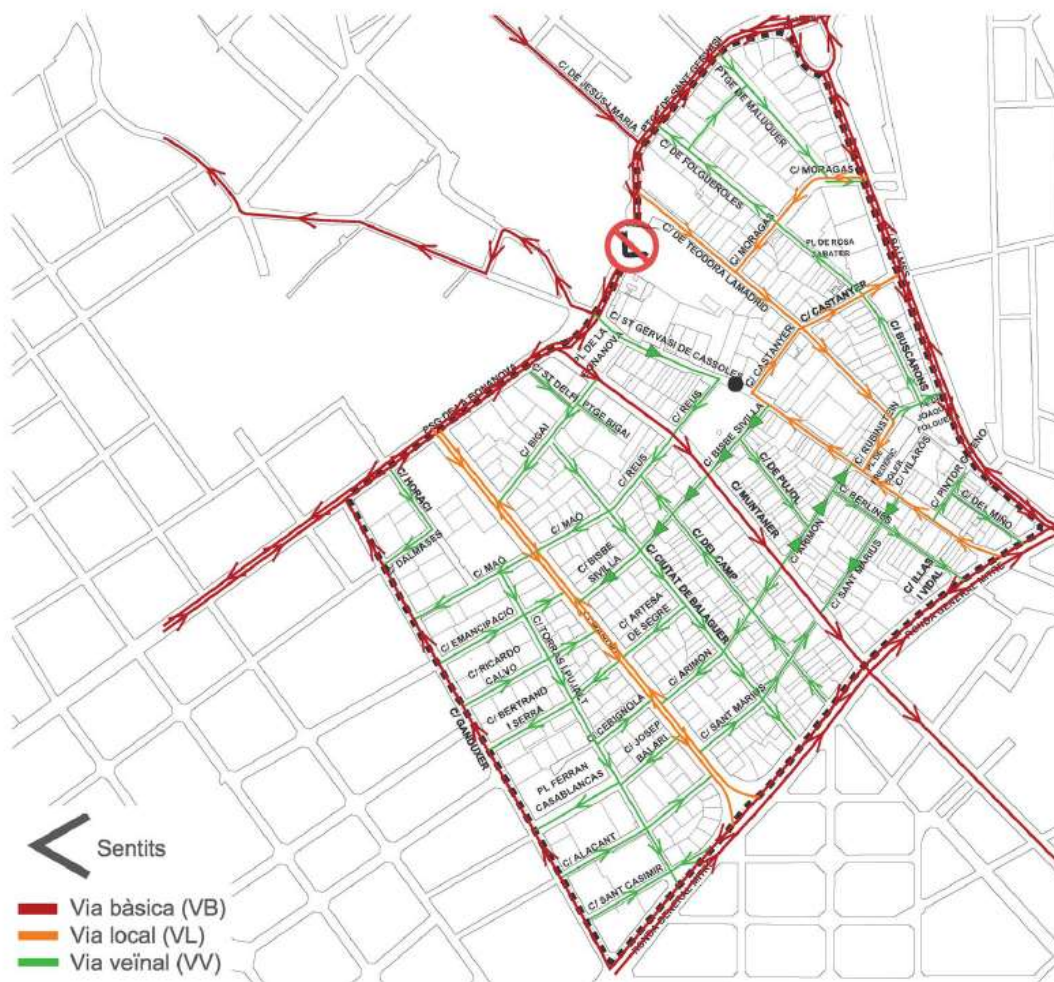
### AVANTATGES

1. Reducció del trànsit de pas per Teodora Lamadrid - Castanyer
2. Reducció del trànsit de pas per Sant Gervasi de Cassoles

### INCONVENIENTS

1. Accés a la part alta de Teodora Lamadrid sense gir a l'esquerra.
2. Accés a la part alta de Sant Gervasi de Cassoles des de la plaça Bonanova
3. Manteniment del trànsit local pels carrers Bisbe Sivilla i Arimon

## 4.9 ÀMBIT D'ESTUDI. MOBILITAT. MOBILITAT ÀMBIT PROPOSTA OPCIÓ 2A



### DESCRIPCIÓ DE LES ACTUACIONS

1. Prohibició de gir a l'esquerra a Pg. Sant Gervasi - Teodora Lamadrid
2. Canvi de Sentit de Sant Gervasi de Cassoles, entre Reus i Plaça Bonanova
3. Canvi de sentit del carrer Bisbe Sivilla
4. Canvi de sentit del carrer Arimon, entre Muntaner i Sant Gervasi de Cassoles
5. Canvi de sentit del carrer Sant Màrius, entre Muntaner i Sant Gervasi de Cassoles

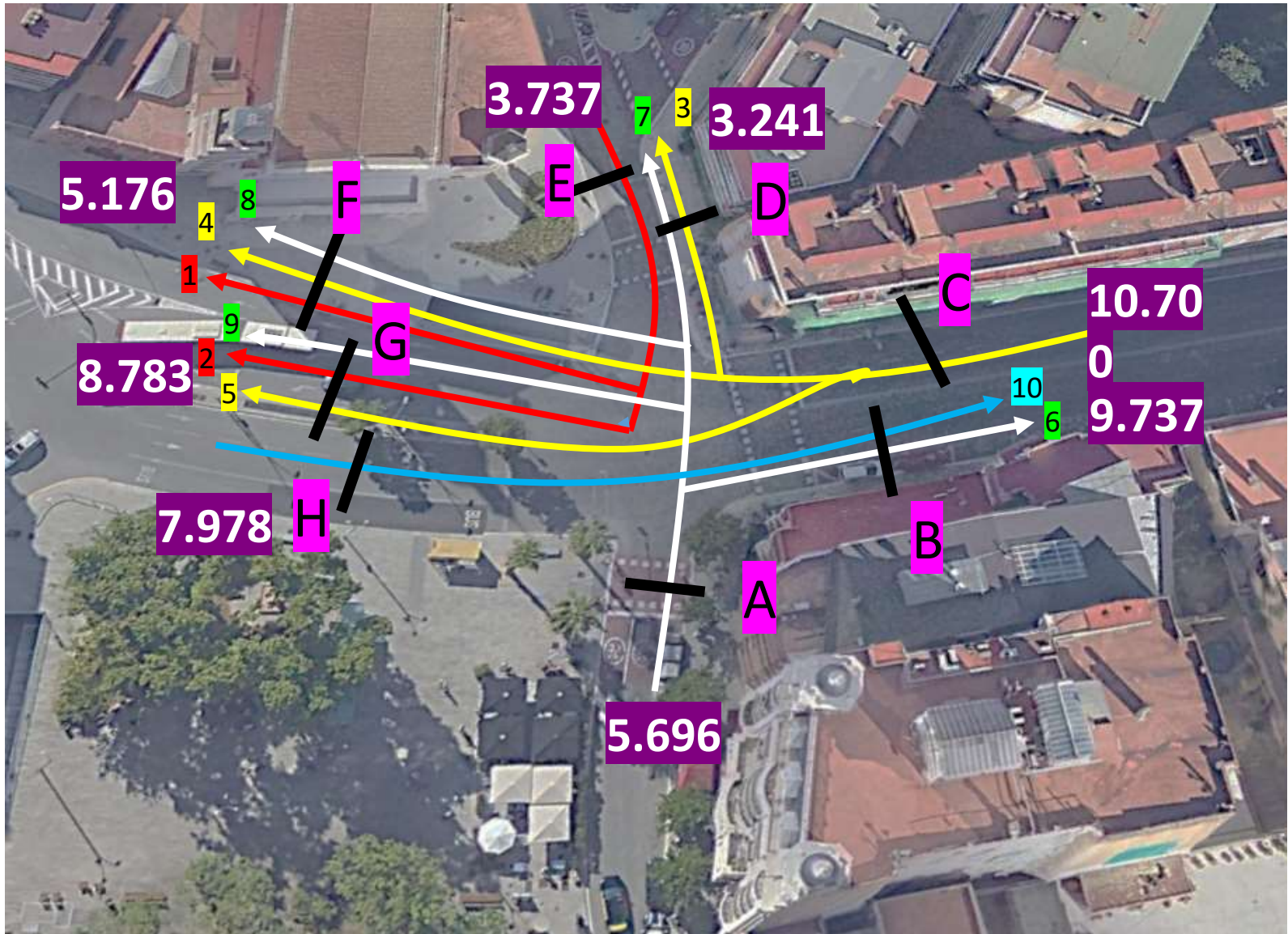
### AVANTATGES

1. Reducció del trànsit de pas per Teodora Lamadrid - Castanyer
2. Reducció del trànsit de pas per Sant Gervasi de Cassoles
- 3, 4, 5. Reducció del trànsit local dels carrers Bisbe Sivilla i Arimon

### INCONVENIENTS

1. Accés a la part alta de Teodora Lamadrid sense gir a l'esquerra.
2. Accés a la part alta de Sant Gervasi de Cassoles des de la plaça Bonanova
- 3, 4, 5. Sortida cap a la Ronda de Dalt per Balmes



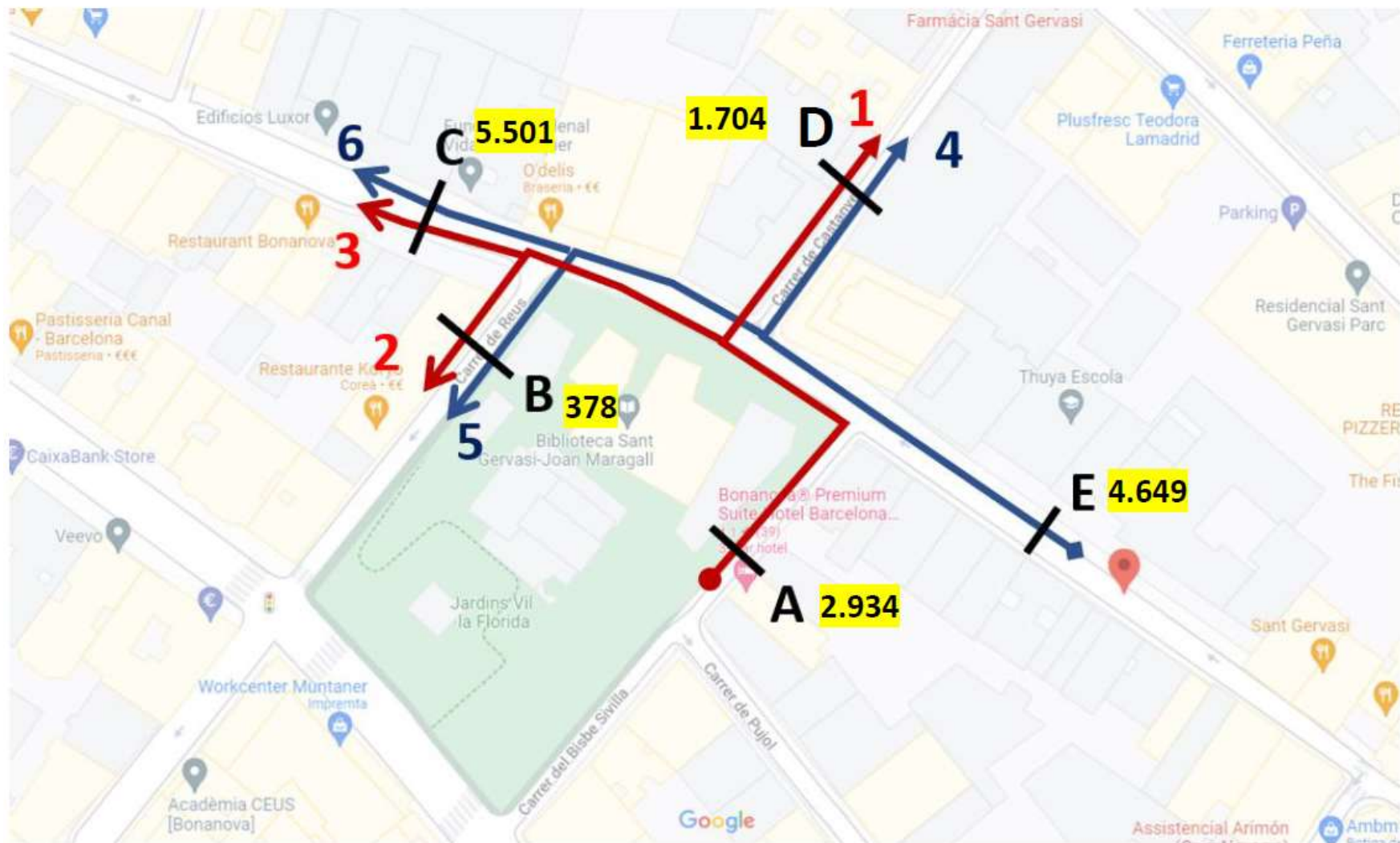


## VOLUM DE TRÀNSIT DE CADA MOVIMENT

Moviment	Coef. M	08:00 a 13:00h	Coef. T	16:00 a 19:00h	Suma 2 períodes	24 Hores
1	0.274	193	0.186	96	289	628
2	0.274	515	0.186	375	890	1,935
3	0.274	331	0.186	203	534	1,161
4	0.274	741	0.186	586	1,327	2,885
5	0.274	1,792	0.186	1269	3,061	6,654
6	0.274	451	0.186	358	809	1,759
7	0.274	554	0.186	403	957	2,080
8	0.274	456	0.186	309	765	1,663
9	0.274	62	0.186	27	89	193
10	0.274	1,960	0.186	1710	3,670	7,978
11	0.274	0	0.186	0	0	0
12	0.274	0	0.186	0	0	0
13	0.274	0	0.186	0	0	0
14	0.274	0	0.186	0	0	0
15	0.274	0	0.186	0	0	0
16	0.274	0	0.186	0	0	0
17	0.274	0	0.186	0	0	0

## VOLUM DE TRÀNSIT DE CADASECCIÓ

SECCIÓ	Coef. M	08:00 a 13:00h	Coef. T	16:00 a 19:00h	Suma 2 períodes	24 Hores
A	0.274	1,523	0.186	1,097	2,620	5,696
B	0.274	2,411	0.186	2,068	4,479	9,737
C	0.274	2,864	0.186	2,058	4,922	10,700
D	0.274	885	0.186	606	1,491	3,241
E	0.274	1,039	0.186	674	1,713	3,724
F	0.274	1,390	0.186	991	2,381	5,176
G	0.274	2,369	0.186	1,671	4,040	8,783
H	0.274	1,960	0.186	1,710	3,670	7,978



1- Dades segons moviment

Hora	Moviment 1	Moviment 2	Moviment 3	Moviment 4	Moviment 5	Moviment 6
8:00	12	3	28	10	8	68
8:15	25	5	40	7	3	75
8:30	23	3	36	11	6	74
8:45	29	3	55	21	7	80
9:00	23	2	31	10	5	68
9:15	10	2	29	6	5	61
9:30	7	1	20	11	4	39
9:45	6	1	27	13	7	39
10:00	10	0	31	5	2	41
10:15	7	2	22	9	4	33
10:30	17	1	30	11	2	38
10:45	10	0	20	10	2	33
16:00	8	0	35	15	7	44
16:15	4	1	26	12	4	44
16:30	10	0	28	11	4	38
16:45	11	0	33	13	3	34
17:00	19	1	26	19	4	47
17:15	14	0	39	12	2	47
17:30	9	0	24	15	5	48
17:45	11	0	22	16	5	51
18:00	6	1	17	17	7	53
18:15	10	0	29	17	4	56
18:30	8	0	36	23	4	62
18:45	7	0	34	14	4	59
TOTAL	296	26	718	308	108	1232

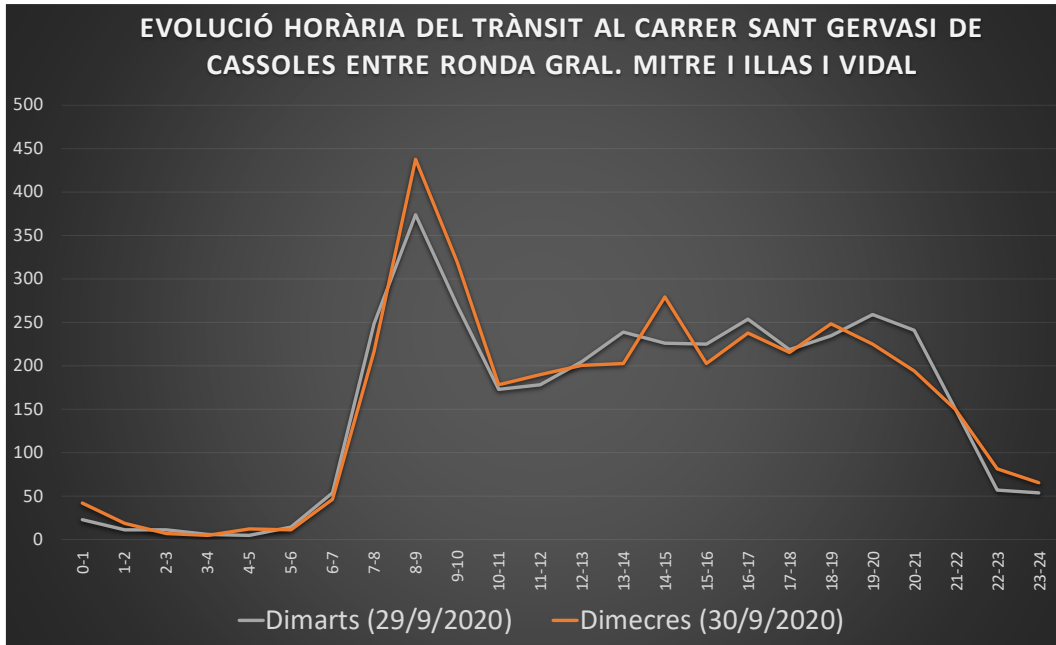
MOVIMENTS	MATÍ	COEF MATÍ	TARDA	COEF TARDA	TOTAL	IMD
1	179	0,176	117	0,1785	296	835
2	23	0,176	3	0,1785	26	73
3	369	0,176	349	0,1785	718	2025
4	124	0,176	184	0,1785	308	869
5	55	0,176	53	0,1785	108	305
6	649	0,176	583	0,1785	1232	3475

SECCIONS	MATÍ	COEF MATÍ	TARDA	COEF TARDA	TOTAL	IMD	MOVIMENTS
A	571	0,17600	469	0,1785	1040	2934	1 2 3
B	78	0,17600	56	0,1785	134	378	2 5
C	1018	0,17600	932	0,1785	1950	5501	3 6
D	303	0,17600	301	0,1785	604	1704	1 4
E	828	0,17600	820	0,1785	1648	4649	4 5 6

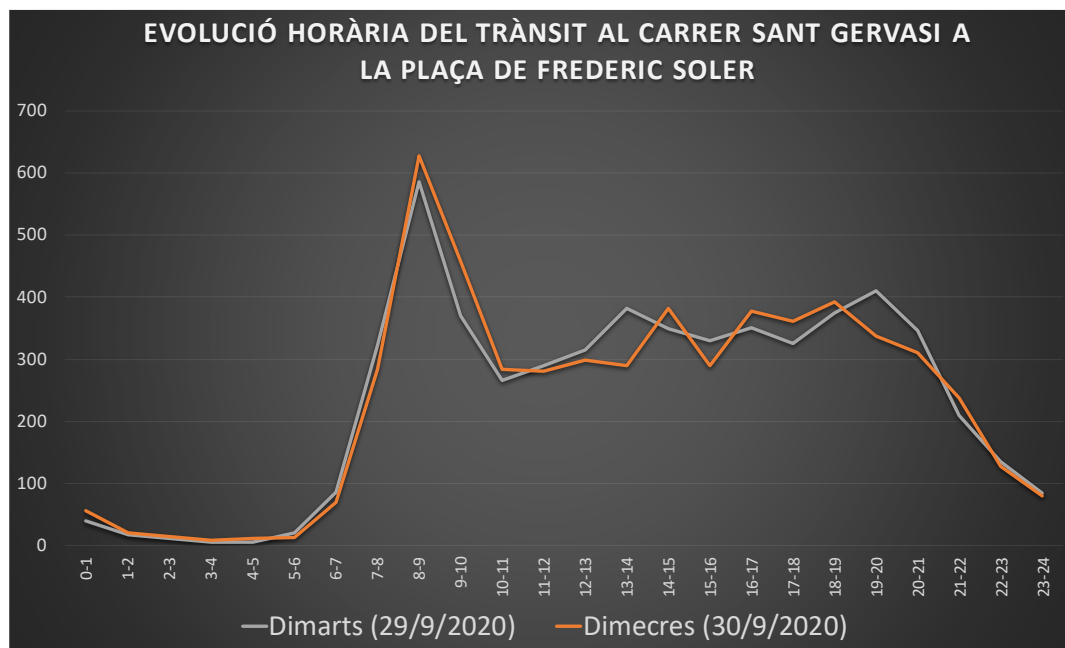
- En total es van comptabilitzar **2.688** vehicles al llarg del treball de camp
- El **moviment 6** amb un total de **1.232 vehicles** és el **més freqüent**. Representa el **45,8%** del global de vehicles
- En contra, el **moviment 2** és el **menys freqüent** amb **26 vehicles**. Representa el **1%** del global de vehicles
- A les **8:45h** es va produir la **intensitat màxima** de vehicles amb un total de **195**. Representa el **7,3%** del global de vehicles
- Entre les **8:00h i 9:00h** es van formar **retencions** al llarg del **Carrer Sant Gervasi de Cassoles** (veure fotografies)

# 1. CARRER SANT GERVASI DE CASSOLES ENTRE GRAL. MITRE I ILLAS I VIDAL

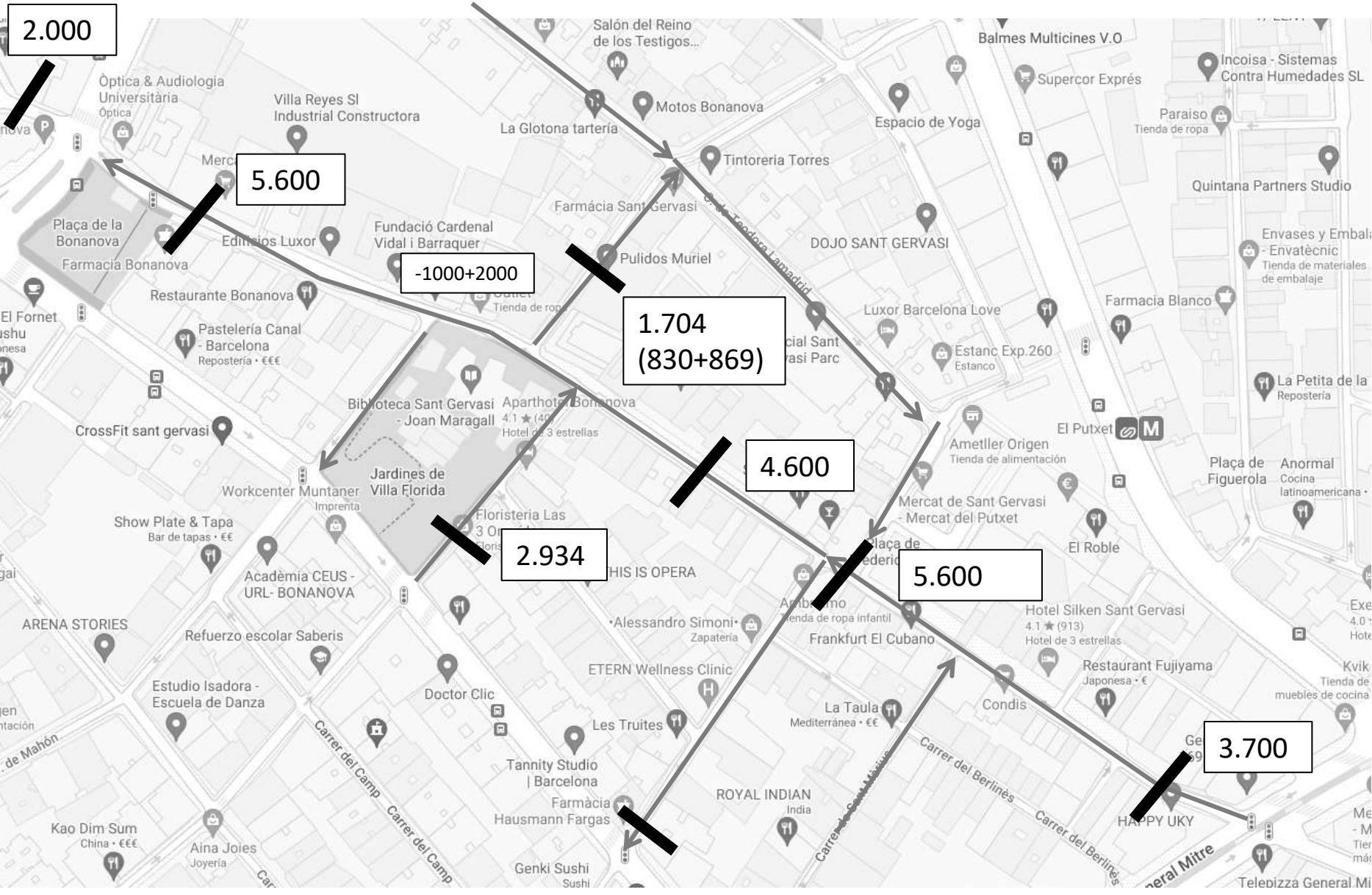


Hora	Dimarts (29/9/2020)		Dimecres (30/9/2020)	
	Vehic	%	Vehic	%
0-1	23	0.6%	42	1.1%
1-2	11	0.3%	19	0.5%
2-3	11	0.3%	7	0.2%
3-4	6	0.2%	5	0.1%
4-5	5	0.1%	12	0.3%
5-6	14	0.4%	11	0.3%
6-7	54	1.4%	46	1.2%
7-8	248	6.6%	216	5.7%
8-9	374	10.0%	438	11.6%
9-10	270	7.2%	320	8.4%
10-11	173	4.6%	178	4.7%
11-12	178	4.8%	190	5.0%
12-13	205	5.5%	201	5.3%
13-14	239	6.4%	203	5.4%
14-15	226	6.1%	279	7.4%
15-16	225	6.0%	203	5.4%
16-17	254	6.8%	238	6.3%
17-18	219	5.9%	215	5.7%
18-19	235	6.3%	248	6.5%
19-20	259	6.9%	225	5.9%
20-21	241	6.5%	194	5.1%
21-22	150	4.0%	150	4.0%
22-23	57	1.5%	81	2.1%
23-24	54	1.4%	66	1.7%
	<b>3731</b>		<b>3787</b>	

## 2. CARRER SANT GERVASI DE CASSOLES ALÇADA PLAÇA FREDERIC SOLER



Hora	Dimarts (29/9/2020)		Dimecres (30/9/2020)	
	Vehic	%	Vehic	%
0-1	40	0.7%	56	1.0%
1-2	18	0.3%	20	0.4%
2-3	12	0.2%	14	0.2%
3-4	6	0.1%	8	0.1%
4-5	6	0.1%	12	0.2%
5-6	21	0.4%	13	0.2%
6-7	86	1.5%	69	1.2%
7-8	323	5.7%	283	5.0%
8-9	586	10.4%	627	11.2%
9-10	370	6.6%	458	8.2%
10-11	266	4.7%	284	5.1%
11-12	289	5.1%	281	5.0%
12-13	315	5.6%	299	5.3%
13-14	382	6.8%	289	5.2%
14-15	349	6.2%	382	6.8%
15-16	330	5.9%	289	5.2%
16-17	351	6.2%	377	6.7%
17-18	326	5.8%	361	6.4%
18-19	375	6.7%	392	7.0%
19-20	410	7.3%	338	6.0%
20-21	346	6.1%	311	5.5%
21-22	209	3.7%	238	4.2%
22-23	135	2.4%	127	2.3%
23-24	84	1.5%	80	1.4%
	<b>5635</b>		<b>5608</b>	



2.000

5.600

-1000+2000

1.704  
(830+869)

4.600

2.934

5.600

3.700







Óptica & Audiologia  
Universitària  
Òptica

Villa Reyes SI  
Industrial Constructora

Salón del Reino  
de los Testigos...

La Glotona tartería

Motos Bonanova

Balmes Multicines V.O

Supercor Exprés

Incoisa - Sistemas  
Contra Humedades SL

Paraiso  
Tienda de ropa

Quintana Partners Studio

Envases y Embala  
- Envatècnic  
Tienda de materiales  
de embalaje

Mercadona

Fundació Cardenal  
Vidal i Barraquer

Farmàcia Sant Gervasi

Tintoreria Torres

Espacio de Yoga

Plaça de la  
Bonanova

Edificis Luxor

Pulidos Muriel

DOJO SANT GERVASI

Farmàcia Bonanova

Restaurante Bonanova

Outlet  
Tienda de ropa

Thuya Escola

Residencial Sant  
Gervasi Parc

Luxor Barcelona Love

Farmacia Blanco

Pasteleria Canal  
- Barcelona  
Reposteria • €€€

Biblioteca Sant Gervasi  
- Joan Maragall

Aparthotel Bonanova  
4.1 ★ (40)  
Hotel de 3 estrellas

Residencial Sant  
Gervasi Parc

Residencial Sant  
Gervasi Parc

Estanc Exp.260  
Estanco

Farmacia Blanco

La Petita de la  
Reposteria

CrossFit sant gervasi

Workcenter Muntaner  
Imprenta

Biblioteca Sant Gervasi  
- Joan Maragall

Aparthotel Bonanova  
4.1 ★ (40)  
Hotel de 3 estrellas

Residencial Sant  
Gervasi Parc

Residencial Sant  
Gervasi Parc

Estanc Exp.260  
Estanco

Farmacia Blanco

La Petita de la  
Reposteria

Show Plate & Tapa  
Bar de tapas • €€

Workcenter Muntaner  
Imprenta

Biblioteca Sant Gervasi  
- Joan Maragall

Aparthotel Bonanova  
4.1 ★ (40)  
Hotel de 3 estrellas

Residencial Sant  
Gervasi Parc

Residencial Sant  
Gervasi Parc

Estanc Exp.260  
Estanco

Farmacia Blanco

La Petita de la  
Reposteria

ARENA STORIES

Refuerzo escolar Saberis

Biblioteca Sant Gervasi  
- Joan Maragall

Aparthotel Bonanova  
4.1 ★ (40)  
Hotel de 3 estrellas

Residencial Sant  
Gervasi Parc

Residencial Sant  
Gervasi Parc

Estanc Exp.260  
Estanco

Farmacia Blanco

La Petita de la  
Reposteria

Estudio Isadora -  
Escuela de Danza

Doctor Clic

THIS IS OPERA

Alessandro Simoni  
Zapateria

Anbimimo  
Tienda de ropa infantil

Plaça de  
Frederic Soler

El Roble

de Mahón

Estudio Isadora -  
Escuela de Danza

Doctor Clic

THIS IS OPERA

Alessandro Simoni  
Zapateria

Anbimimo  
Tienda de ropa infantil

Plaça de  
Frederic Soler

El Roble

Kao Dim Sum  
China • €€€

Aina Joies  
Joyeria

Carrer del Camp

Tannity Studio  
| Barcelona

Les Truites

ETERN Wellness Clinic

Frankfurt El Cubano

Hotel Silken Sant Gervasi  
4.1 ★ (913)  
Hotel de 3 estrellas

Restaurant Fujiyama  
Japonesa • €

General Mitre  
169 Barcelona

HAPPY UKY

Telepizza General MI

ROYAL INDIAN  
India

La Taula  
Mediterrànea • €€

Condis

General Mitre  
169 Barcelona

HAPPY UKY

Telepizza General MI

Carrer de Sant Marius

Carrer del Berlinès

Carrer del Berlinès

General Mitre





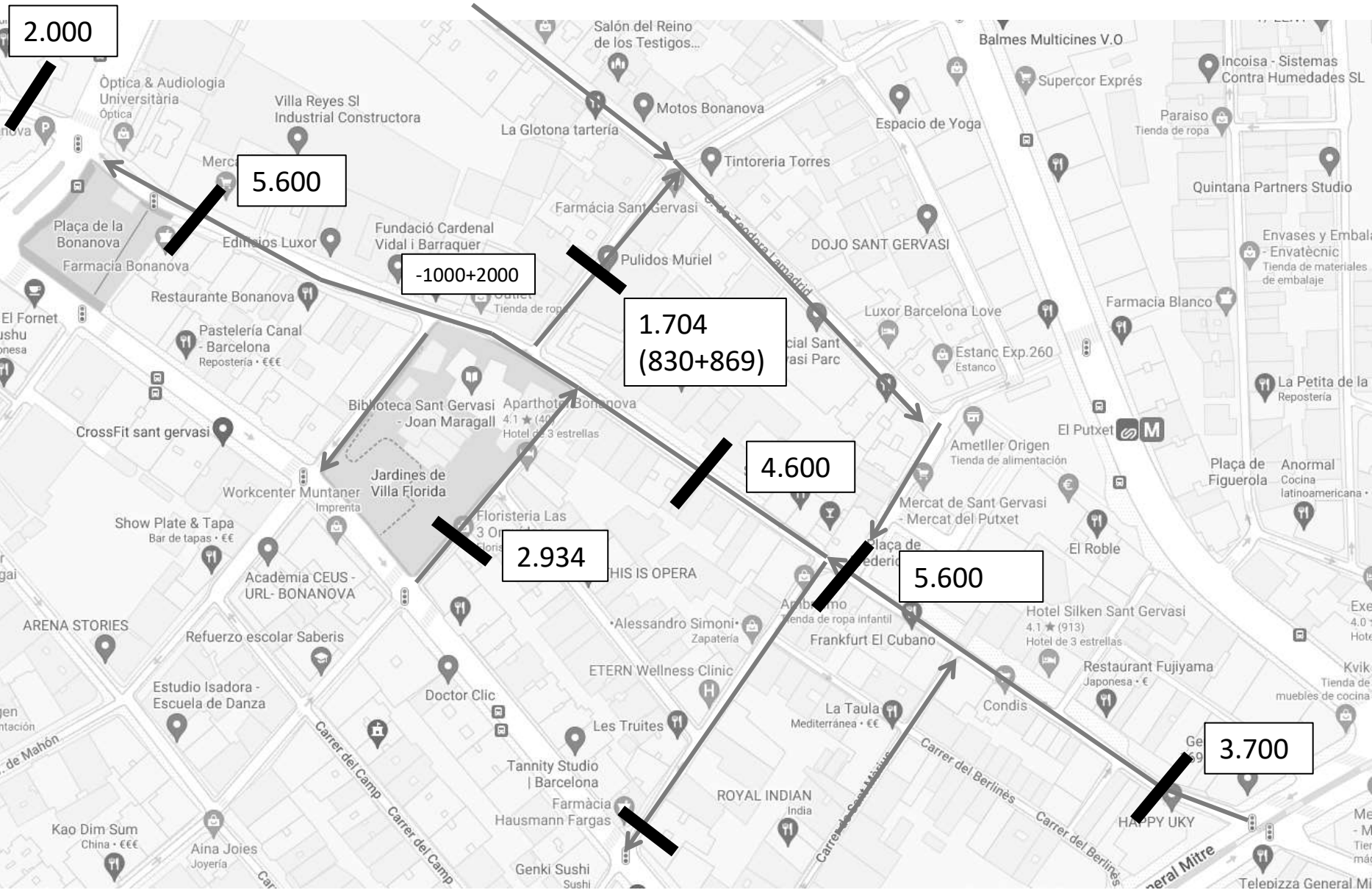












SUP BAR  
ERI CEL  
LLA ONA