



Balanç del mandat 2015 – 2019

Direcció de Turisme





Estructura de la presentació

1. MdG 2015.
2. Pla Estratègic de Turisme 2020.
 1. Governança
 2. Coneixement
 3. Destinació Barcelona
 4. Mobilitat
 5. Allotjament
 6. Gestió d'Espais
 7. Desenvolupament Econòmic
 8. Comunicació i Acollida
 9. Fiscalitat i finançament
 10. Regulació i ordenació

MdG 2015. Impuls del procés participatiu sobre el model turístic de Barcelona

1.

Suspensió de tramitació i llicències d'establiments d'allotjament turístic, residències d'estudiants i albergs de joventut i mesures per fer front a l'allotjament il·legal

2.

Elaboració del Pla Especial de Regulació d'Allotjaments Turístics

3.

Consell Turisme i Ciutat

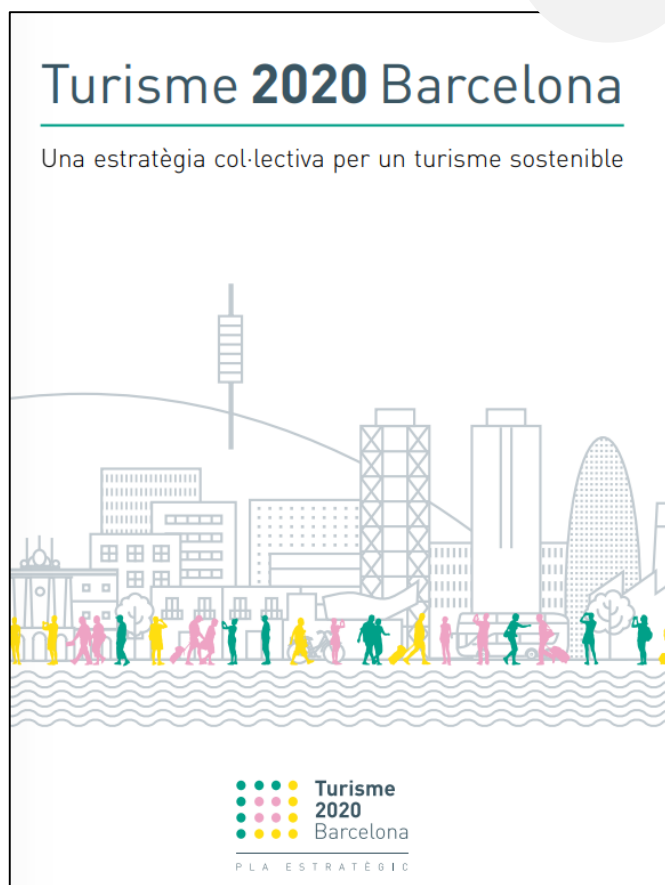
4.

Pla Estratègic de Turisme 2020

Pla Estratègic de Turisme 2020

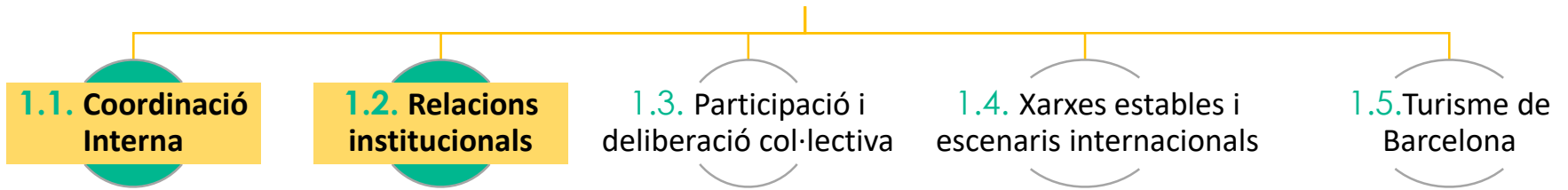
10

Programes d'actuació

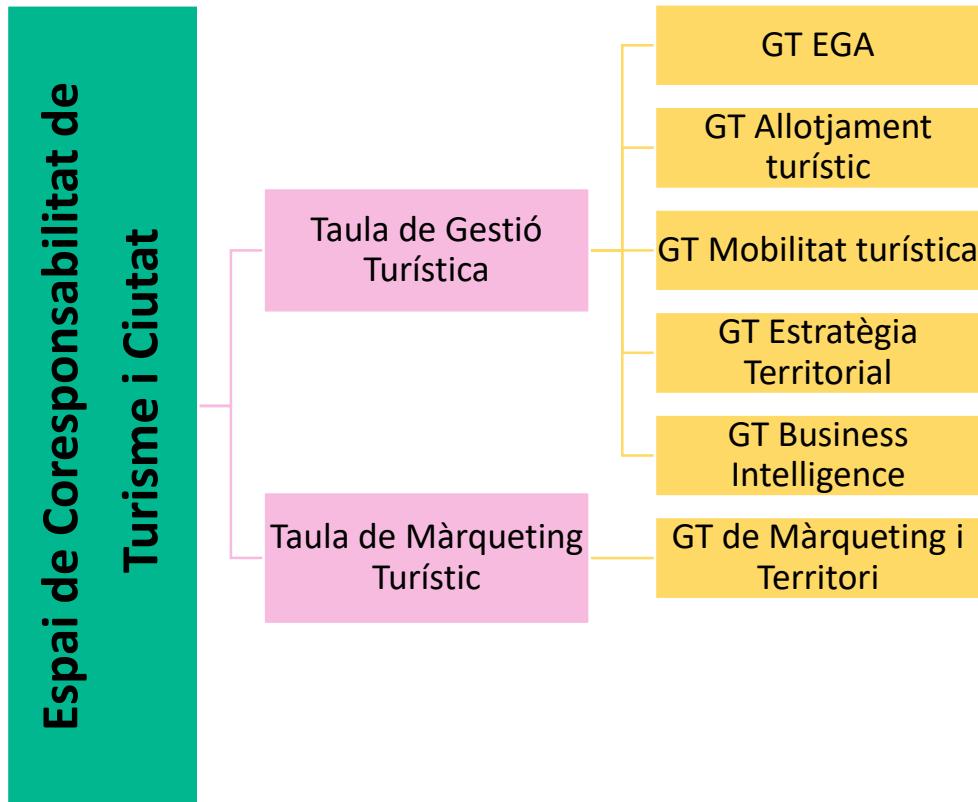


- 1 Governança
- 2 Coneixement
- 3 Destinació Barcelona
- 4 Mobilitat
- 5 Allotjament
- 6 Gestió d'Espais
- 7 Desenvolupament Econòmic
- 8 Comunicació i Acollida
- 9 Fiscalitat i finançament
- 10 Regulació i ordenació

1. Governança



Coordinació interna:



Coordinació amb operadors:

- Acord amb Port de Barcelona
- Acord amb Sagrada Família
- GT amb Plataformes de lloguer vacacional
- GT Clia i Creuers
- Diàleg estable amb operadors: ACAVE, ETOA....

Coordinació interadministrativa:

Generalitat, Diputació, Àrea Metropolitana, ...

1. Governança

1.1. Coordinació
Interna

1.2. Relacions
institucionals

1.3. Participació i
deliberació col·lectiva

1.4. Xarxes estables i
escenaris internacionals

1.5. Turisme de
Barcelona

Permanents, plenaris i grups de treball del
Consell Turisme i Ciutat



**Estratègia de Màrqueting
Turístic de la Destinació
Barcelona (EMTDB)**



14 sessions monogràfiques
realitzades

2. Coneixement



Creació i posada en marxa de l'Observatori de Turisme a Barcelona, Ciutat i Regió

- Enquesta del Perfil i Hàbits dels turistes
- Indicadors de Sostenibilitat turística
- Informe de les estadístiques del turisme a Barcelona
- Reputació turística online de Barcelona
- Evolució de les reserves aèries de mercats de llarga distància
- Activitat en l'allotjament hotelier a Barcelona
- Mercat congressual a la ciutat de Barcelona.



Observatori del Turisme a Barcelona: ciutat i regió

Plataforma d'informació estadística, coneixement i intel·ligència turística de la Destinació Barcelona



2. Coneixement

2.1. Observatori de la Destinació Barcelona

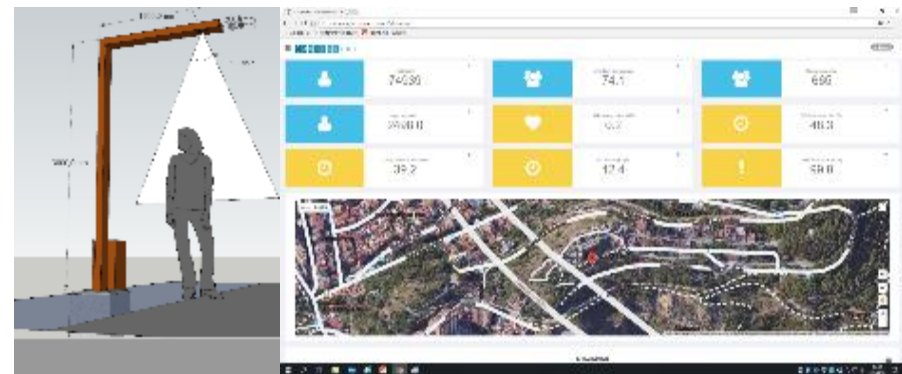
2.2. Recerca i Tecnologia

2.3. Educació i Divulgació

Estudis monogràfics per aprofundir en l'activitat turística



Monitorització i gestió de fluxos

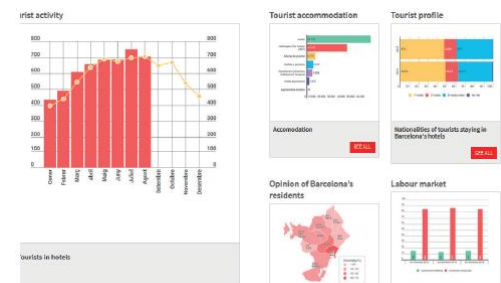


Noves tecnologies i big data

Tourism Data System

Business Intelligence

Generació periòdica d'informació turística



2. Coneixement

2.1. Observatori de la
Destinació Barcelona

2.2. Recerca i
Tecnologia

2.3. Educació i
Divulgació

BARCELONA
I EL TURISME:

DEMANEM
LA PARAULA!

amb tallers audiovisuals



CURS 2019-2020



Curs 2018 – 2019:
Prova pilot a 5 escoles

Forum TurisTIC



El Turismo Responsable
y la Ciudad Educadora

Entrevistas

3. Destinació Barcelona

3.1. Criteris de sostenibilitat turística

3.2. Màrqueting de la destinació

3.3. Estratègia territorial de la destinació

3.4. Atractius de visita i productes turístics

Renovació certificació Biosphere 2020



Compromís per a la **Sostenibilitat Turística** Barcelona Biosphere

Situem el teu negoci a l'avantguarda del **turisme sostenible**

Barcelona, primera destinació turística sostenible*

Suma't-hi!

+185 empreses en el procés d'adhesió



“Destinació Barcelona 2018 – 2019” – conveni de col·laboració



3. Destinació Barcelona

3.1. Criteris de sostenibilitat turística

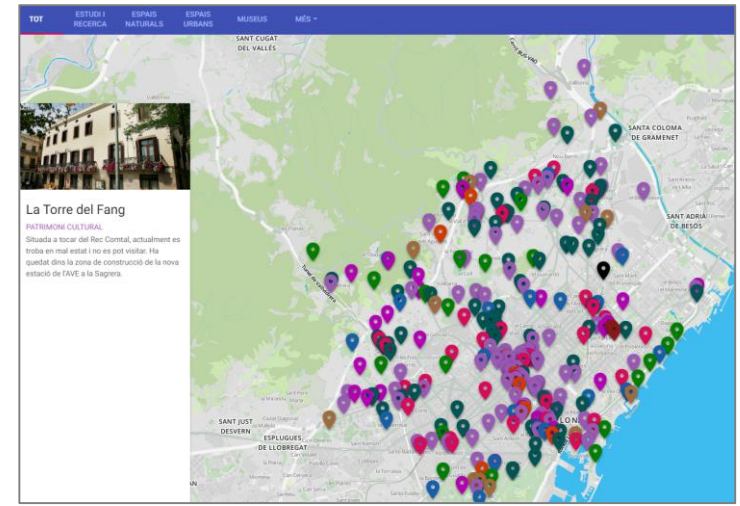
3.2. Màrqueting de la destinació

3.3. Estratègia territorial de la destinació

3.4. Atractius de visita i productes turístics



De Punts d'Interès Turístic a Punts d'Interès de Ciutat



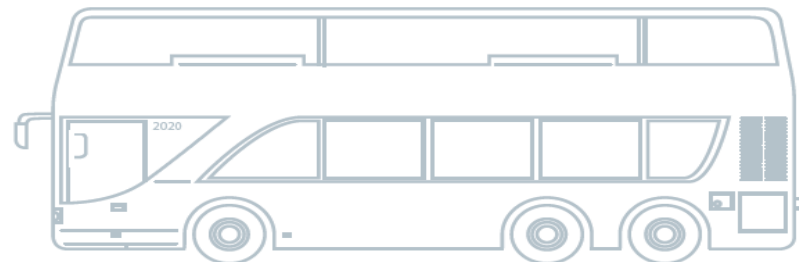
Creació i posada en marxa -6 reunions- de la **Taula de Màrqueting Turístic** i el GT de Màrqueting i Territori

4. Mobilitat

4.1. Pla de Mobilitat Turística

MdG Novembre 2017.
Estratègia de Mobilitat Turística.

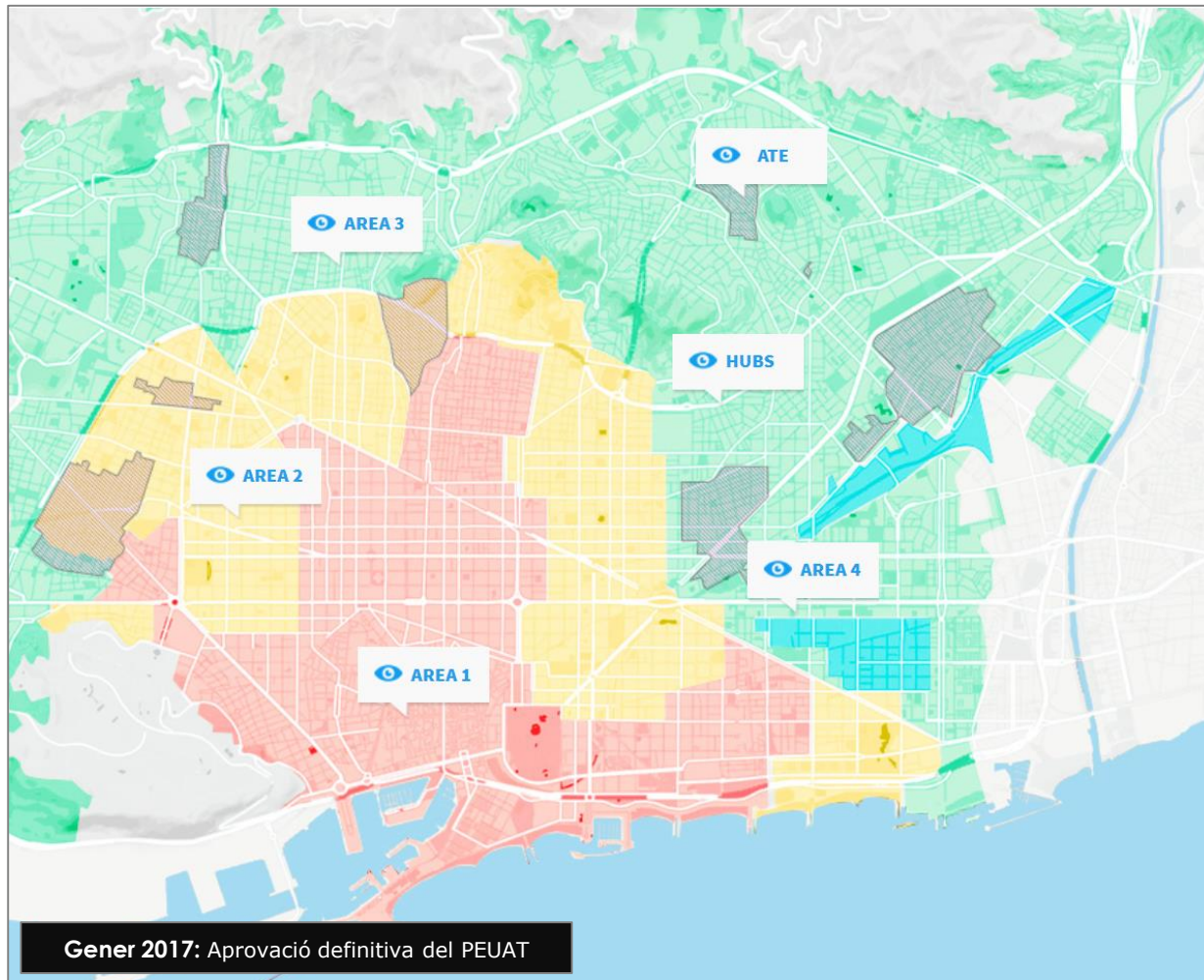
Modificació de **l'Ordenança de circulació de vianants i vehicles** — (26 de maig de 2017)



5. Allotjament

5.1. Pla Especial Urbanístic d'Allotjaments Turístics

5.2. Polítiques actives d'allotjament turístic



5. Allotjament

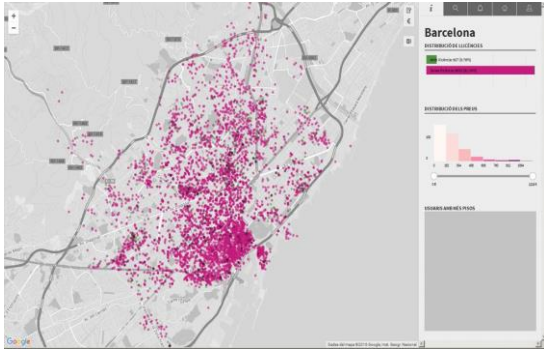
5.1. Pla Especial Urbanístic d'Allotjaments Turístics

5.2. Polítiques actives d'allotjament turístic

Inspecció i sanció en allotjament turístic il·legal

Foment de la convivència en allotjament turístic legal

Governança i col·laboració



NOU SERVEI DE MEDIACIÓ
entre veïns i veïnes i persones propietàries d'habitatges d'ús turístic

Servei d'atenció:
convivenciaturisme@ext.bcn.cat
93 595 17 49
(dll. a dv. de 10-14h, dc. de 16-19h)

Assessorament al veïnat i les comunitats per prevenir i resoldre situacions de conflicte

Aquest servei de mediació s'adreça a cases relacionats amb allotjament d'ús turístic legal. En el cas que no tracti d'un habitatge d'ús turístic, pots consultar si és legal a: barcelona.cat/habitatgeperoturista. Si no ho és, aniràs i activarem els serveis d'inspecció.



+2.300 HUT il·legals tancats en 2 anys

416 expedients tancats en 9 mesos

- GT amb altres ciutats turístiques
- GT interinstitucional
- GT amb plataformes de lloguer vocacional i **acord**

6. Gestió d'Espais

6.1. Gestió turística dels districtes

6.2. Espais de Gran Afluència

6.3. Equilibri urbà

6.4. Pla de Turisme Accessible

MdG Maig 2018. Estratègia Territorial de Gestió Turística

Ajuntament de Barcelona

Turisme 2020 Barcelona

Mesura de Govern

Estratègia Territorial de Gestió Turística - ETGT

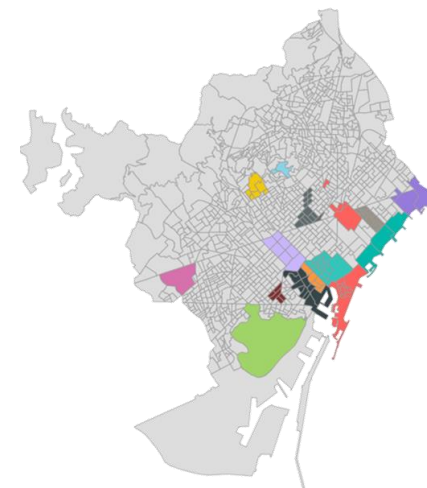
Maig del 2018

261 mesures formulades pels districtes

GT de gestió turística territorial

Direcció de Turisme
Gerència de Turisme, Comerç i Mercats

- Creació i posada en marxa del **GT d'EGA** amb els 7 EGA prioritaris, model urbà i mobilitat: 3 reunions fins al moment.
- Generació de **coneixement** al voltant dels EGA i implementació d'actuacions específiques, p.e. Agents cívics
- Suport i participació de la Direcció de Turisme en els **òrgans de governança i plans d'acció** dels diferents EGA



6. Gestió d'Espais

6.1. Gestió turística dels districtes

6.2. Espais de Gran Afluència

6.3. Equilibri urbà

6.4. Pla de Turisme Accessible



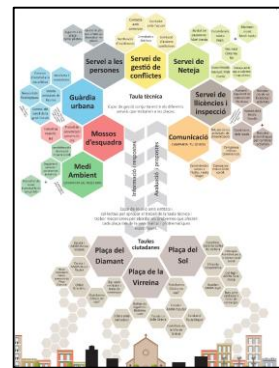
- Declaració de bones pràctiques en el **guiatge de grups** a la via pública amb AGUICAT

- Elaboració del **Pla de Turisme Accessible**



- Sessions específiques de **formació en turisme accessible** al sector turístic

- Pla de Convivència de Ciutat Vella i Pla de Places de Gràcia (Finançat amb IEET)



- Millora de **l'accessibilitat turística** dels districtes



7. Desenvolupament Econòmic

7.1. Estratègia de desenvolupament econòmic local



Eix turisme en els PDE



7.2. Millora de la qualitat de l'ocupació

- Integració de les **condicions laborals** en el compromís de sostenibilitat Biosphere



- Generació de **coneixement** sobre mercat laboral



7.3. Impuls de l'empresa responsable i socialment innovadora



- **2 convocatòries:**
- 2018:** 8 projectes subvencionats – 200.000 €
- 2019:** 9 projectes subvencionats – 200.000 €

8. Comunicació i Acollida

8.1. Estratègia de comunicació

8.2. Pla d'informació i acollida als visitants



Monitor de reputació
turística online de
BARCELONA CIUTAT
2018

Informe de resultats
12 juliol de 2018, Barcelona





9. Fiscalitat i Finançament

9.1. Programa de fiscalitat del turisme

- Grup de treball de Consell de Turisme i Ciutat de **balanç fiscal del turisme**

**Distintiu gràfic per
identificar els projectes
finançats amb IEET**



Finançat amb
impost turístic

9.2. Planificació i criteris dels recursos de l'IEET

IEET

- Increment de l'aportació al municipi (del **34 al 50%** de la recaptació)
- Més recaptació (**creuers i habitatges d'ús turístic**)
- Ampliació dels àmbits d'aplicació a mesures per **mitigar els impactes** del turisme a la ciutat



10. Regulació i Ordenació.

10.1. Canvis en les ordenances municipals

10.2. Instruments de planificació urbanística

10.3. Control i inspecció de les activitats turístiques.



Pla de **xoc d'habitatges d'ús turístic** – (juliol 2016)

Servei **TIC** per **l'anàlisi de l'oferta d'allotjament turístic** a la ciutat



Plans d'usos: Ciutat Vella, Gràcia, Sant Antoni, Sagrada Família, etc.

