

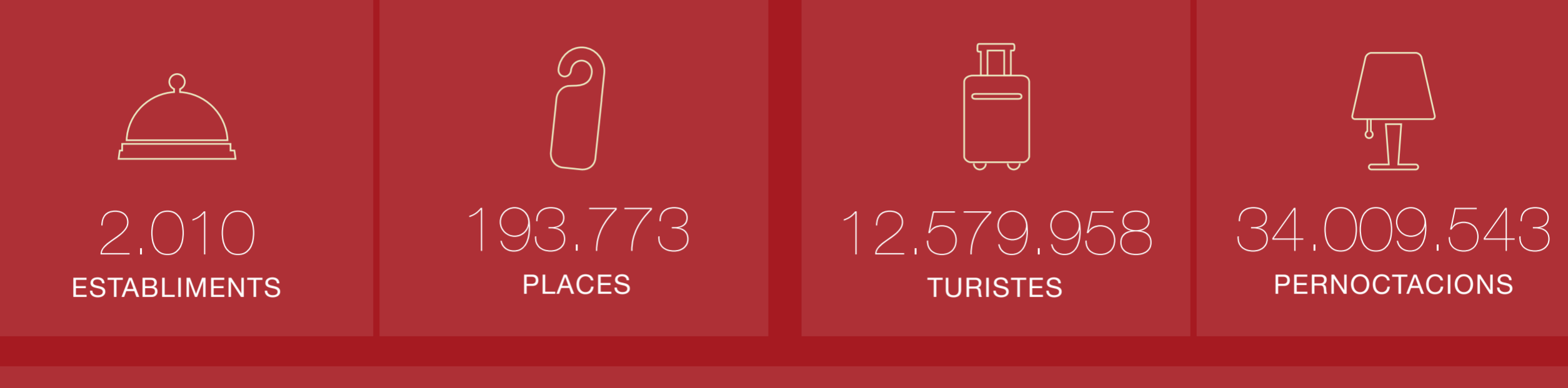
# TURISME A BARCELONA

## Ciutat i regió 2017\*

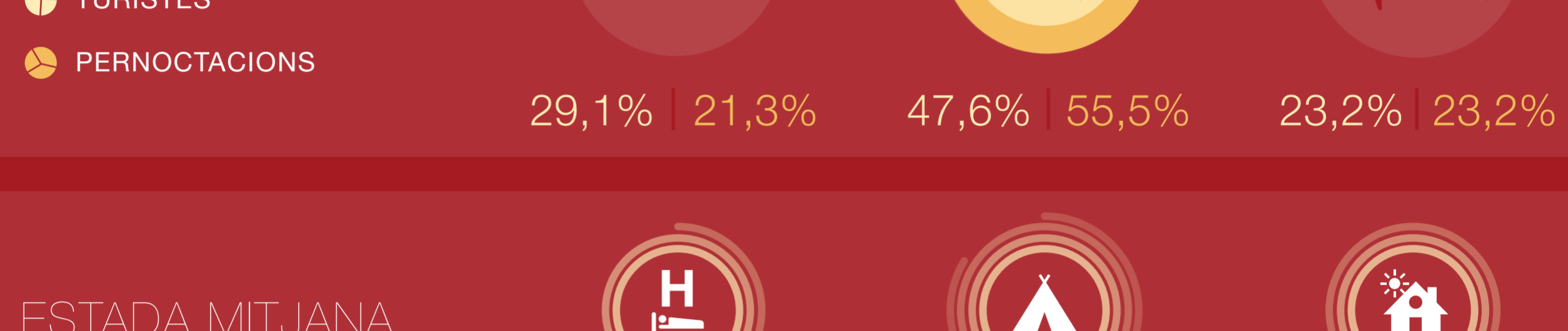
\* DADES 2016.



### OFERTA D'ALLOTJAMENT DESTINACIÓ BARCELONA



### DEMANDA TURÍSTICA DESTINACIÓ BARCELONA



\* En establiments hotelers (inclou Pensions i Hostals).  
 \*\* Inclou Pensions i Hostals.  
 Nota: Inclou Establiments hotelers, Càmingis i Establiments de Turisme rural. No inclou dades de HUTS, Apartaments ni Albergos.

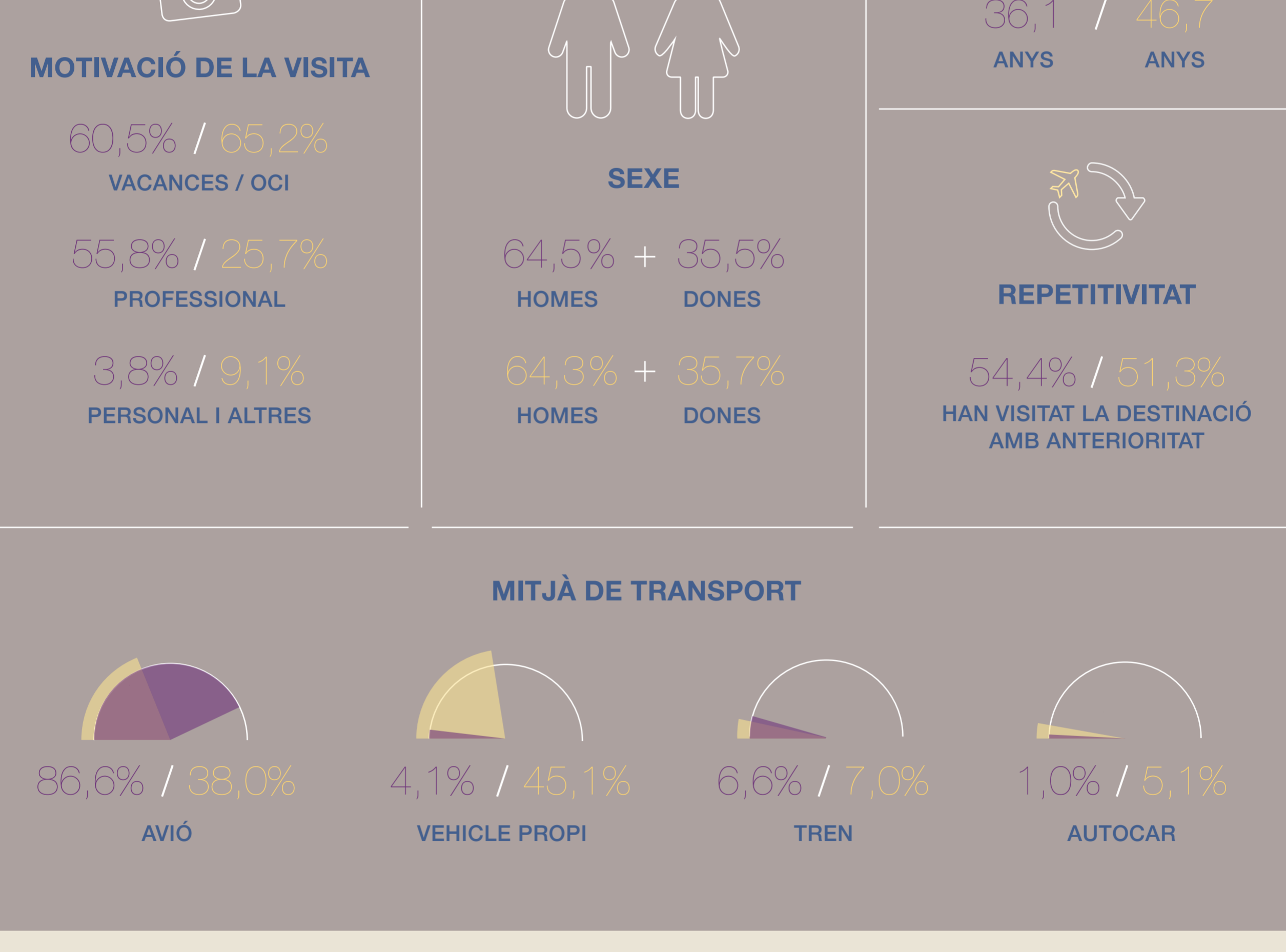
### POSICIONAMENT DE LA CIUTAT

BARCELONA CIUTAT  
 Rànkig de les principals ciutats turístiques europees



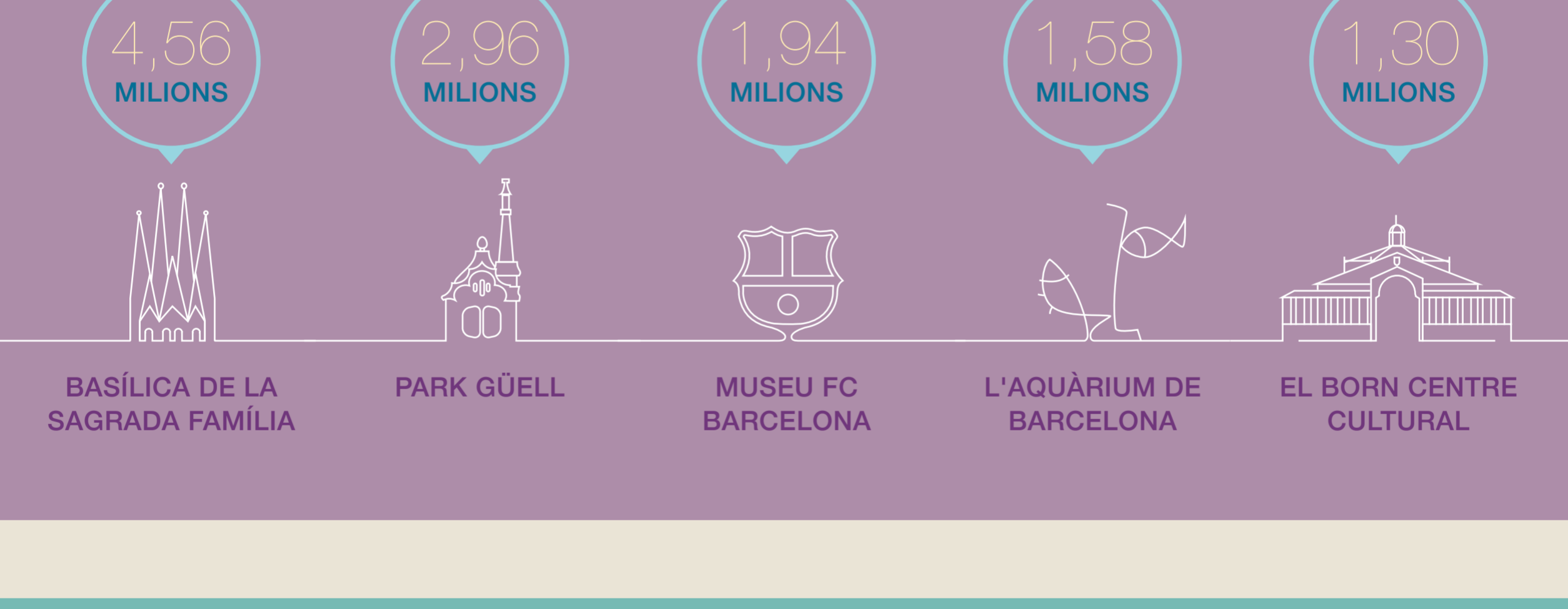
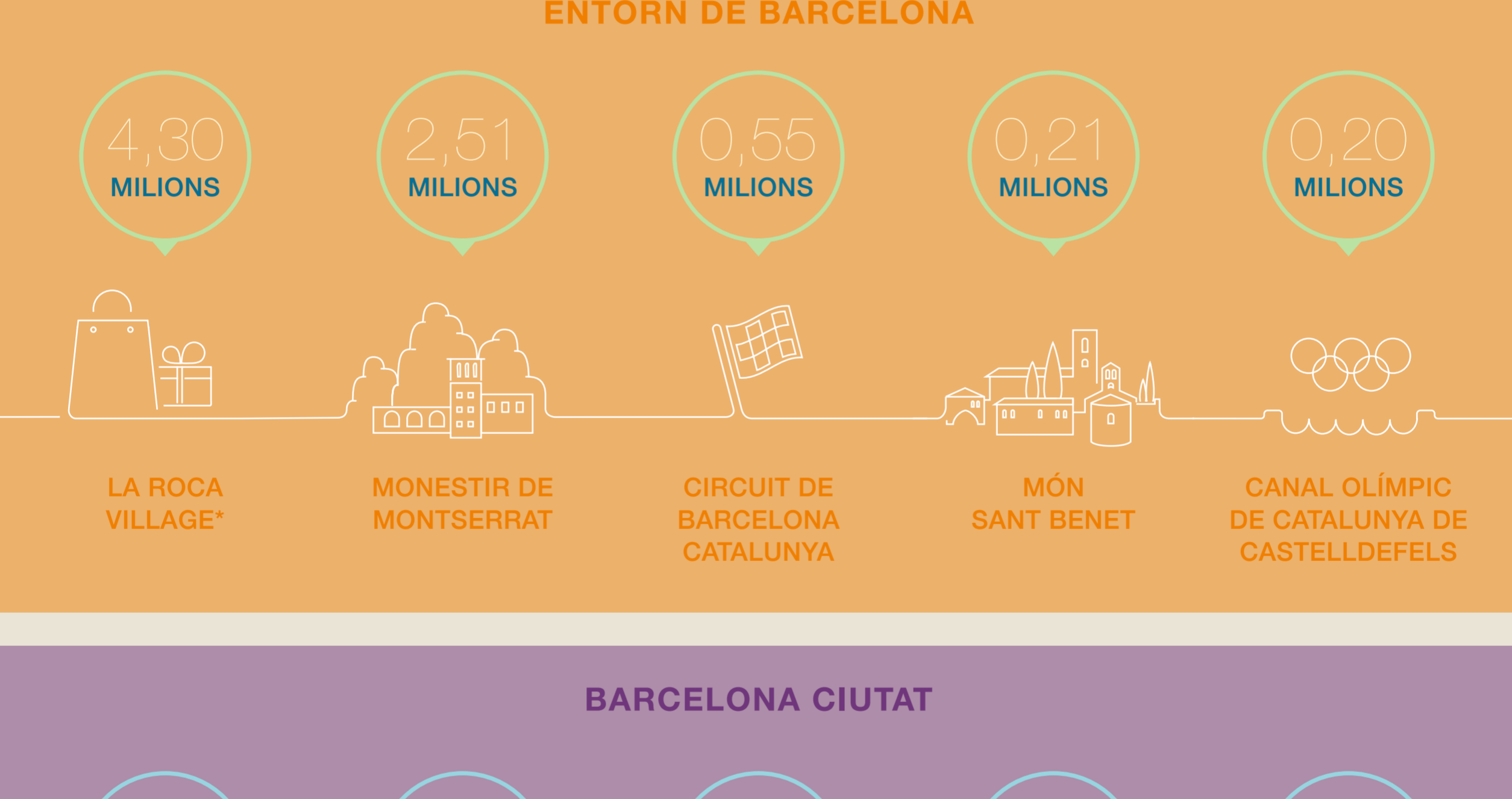
### PERFIL DEL TURISTA

BARCELONA CIUTAT / ENTORN DE BARCELONA

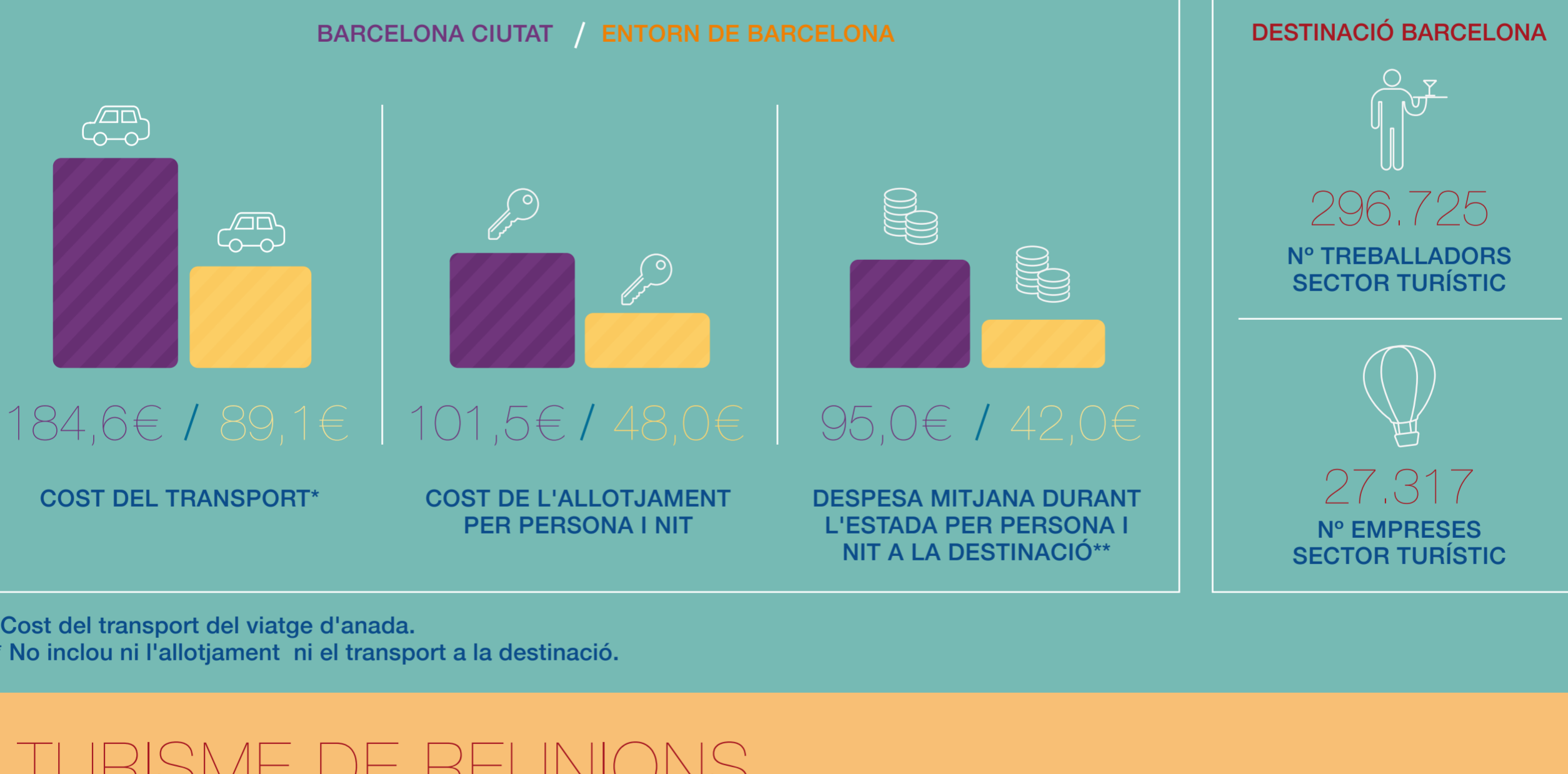


### LLOCS D'INTERÈS

Nombre de visitants als principals llocs d'interès



### IMPACTES ECONOMICS



\* Cost del transport del viatge d'anada.  
 \*\* No inclou ni l'allotjament ni el transport a la destinació.

### TURISME DE REUNIONS

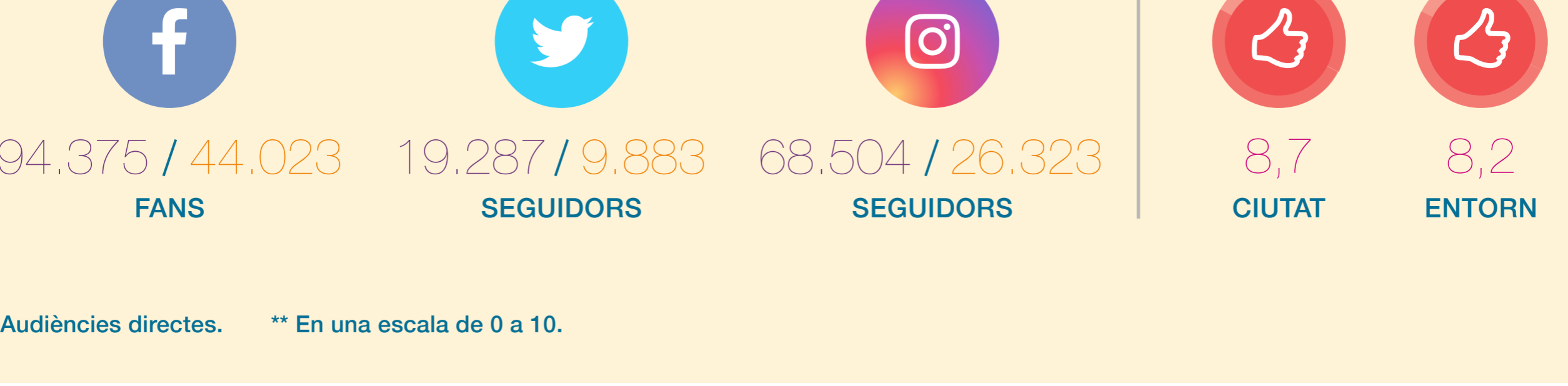
BARCELONA CIUTAT



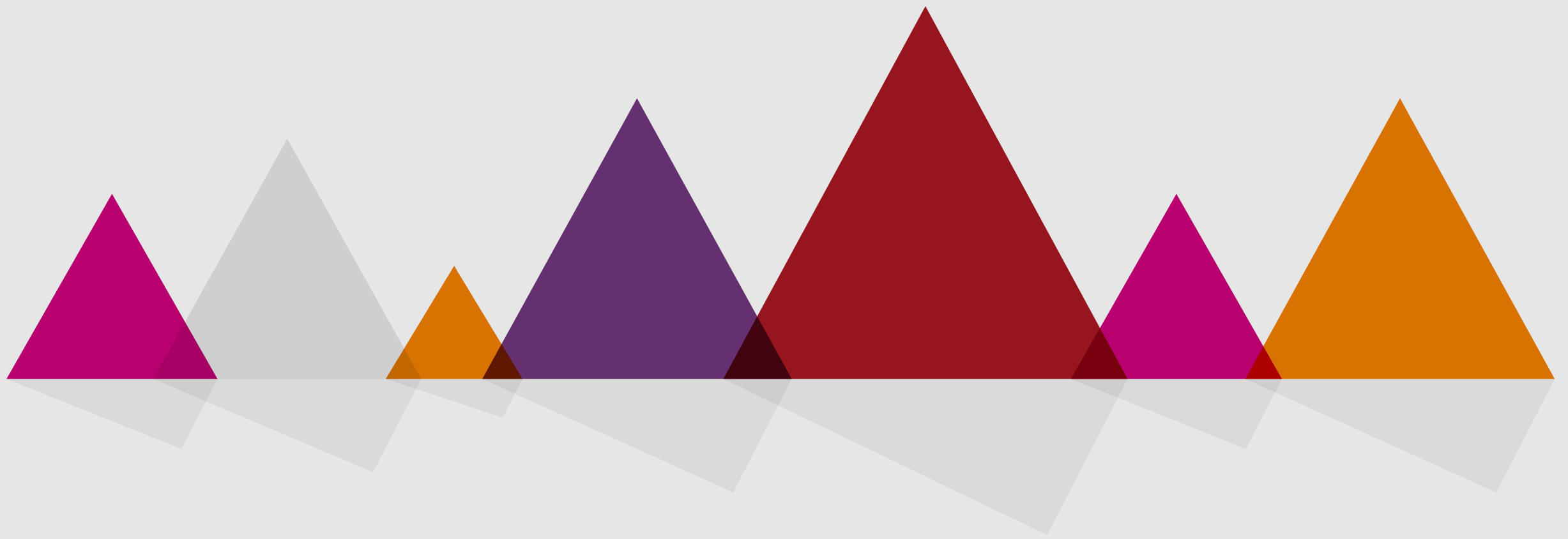
### TRANSPORT DESTINACIÓ BARCELONA



### VISIBILITAT I VALORACIÓ



\* Audiències directes. \*\* En una escala de 0 a 10.



# TURISME A BARCELONA

## Ciutat i regió 2017\*

\* DADES 2016.



### **DESTINACIÓ BARCELONA**

Província de Barcelona.

### **ENTORN DE BARCELONA**

Província de Barcelona  
sense la comarca del Barcelonès

### **BARCELONA CIUTAT**

Barcelona ciutat

# OFERTA D'ALLOTJAMENT DESTINACIÓ BARCELONA

# DEMANDA TURÍSTICA DESTINACIÓ BARCELONA



2.010

ESTABLIMENTS



193.773

PLACES



12.579.958

TURISTES



34.009.543

PERNOCTACIONS

## PROCEDÈNCIA\*

 TURISTES

 PERNOCTACIONS



29,1% | 21,3%



47,6% | 55,5%



23,2% | 23,2%

## ESTADA MITJANA en els principals allotjaments



2,6 nits\*\*



3,8 nits



3,0 nits

\* En establiments hotelers (inclou Pensions i Hostals).

\*\* Inclou Pensions i Hostals.

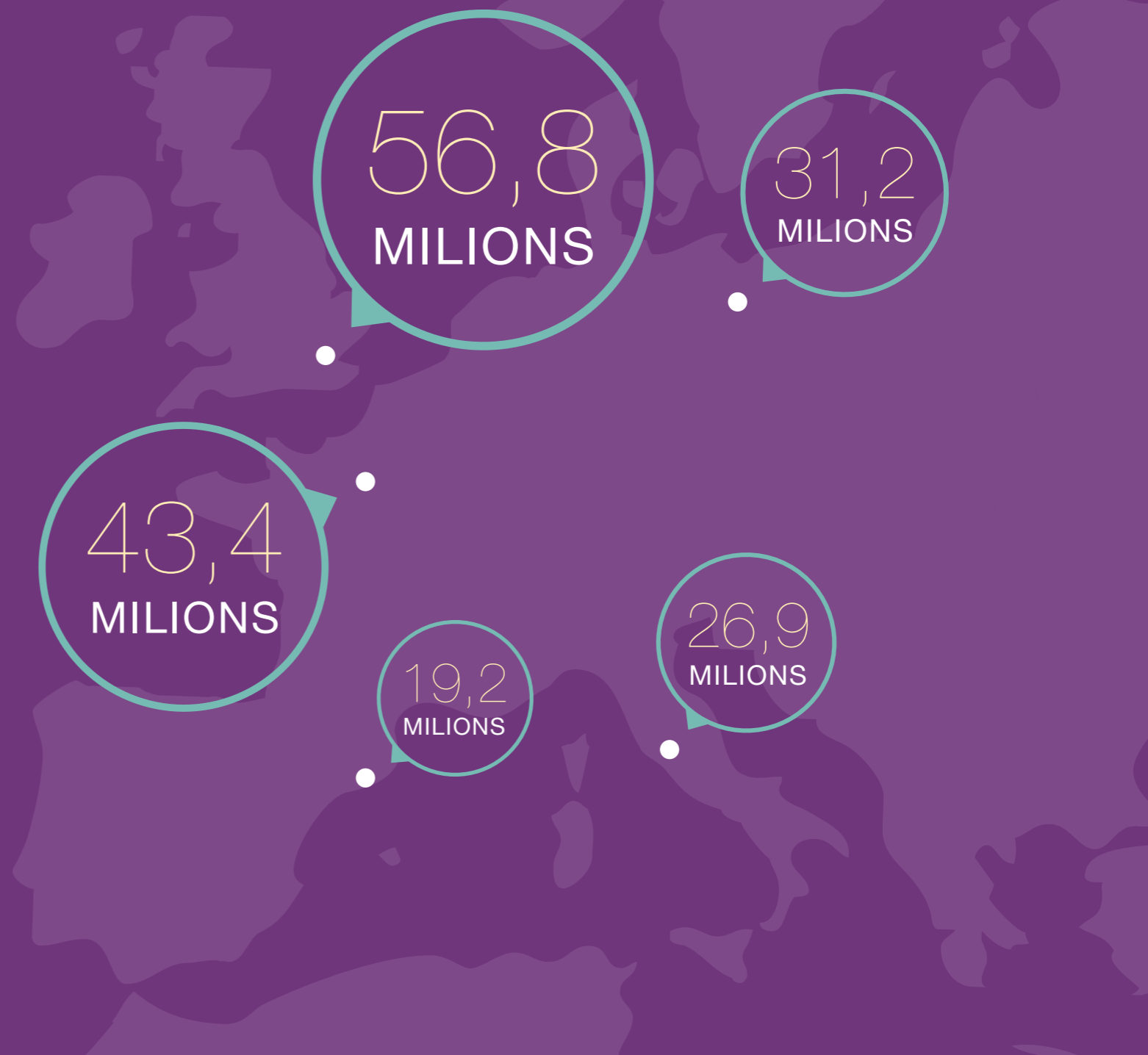
Nota: Inclou Establiments hotelers, Càmingis i Establiments de Turisme rural. No inclou dades de HUTS, Apartaments ni Albergs.

# POSICIONAMENT DE LA CIUTAT

BARCELONA CIUTAT

Rànkings de les principals ciutats  
turístiques europees

1. **LONDRES**
2. **PARÍS**
3. **ROMA**
4. **BERLÍN**
5. **BARCELONA**





# PERFIL DEL TURISTA

BARCELONA CIUTAT / ENTORN DE BARCELONA



## MOTIVACIÓ DE LA VISITA

60,5% / 65,2%

VACANCES / OCI

55,8% / 25,7%

PROFESSIONAL

3,8% / 9,1%

PERSONAL I ALTRES



## SEXE

64,5% + 35,5%

HOMES

DONES

64,3% + 35,7%

HOMES

DONES

## EDAT (MITJANA)

36,1 / 46,7

ANYS

ANYS

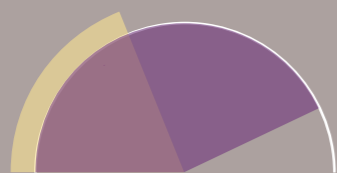


## REPETITIVITAT

54,4% / 51,3%

HAN VISITAT LA DESTINACIÓ  
AMB ANTERIORITAT

## MITJÀ DE TRANSPORT



86,6% / 38,0%

AVIÓ



4,1% / 45,1%

VEHICLE PROPI



6,6% / 7,0%

TREN



1,0% / 5,1%

AUTOCAR

# LLOCS D'INTERÈS

Nombre de visitants als principals llocs d'interès

## ENTORN DE BARCELONA

4,30  
MILIONS



LA ROCA  
VILLAGE\*

2,51  
MILIONS



MONESTIR DE  
MONTSERRAT

0,55  
MILIONS



CIRCUIT DE  
BARCELONA  
CATALUNYA

0,21  
MILIONS



MÓN  
SANT BENET

0,20  
MILIONS



CANAL OLÍMPIC  
DE CATALUNYA DE  
CASTELLDEFELS

## BARCELONA CIUTAT

4,56  
MILIONS



BASÍLICA DE LA  
SAGRADA FAMÍLIA

2,96  
MILIONS



PARK GÜELL

1,94  
MILIONS



MUSEU FC  
BARCELONA

1,58  
MILIONS



L'AQUÀRIUM DE  
BARCELONA

1,30  
MILIONS



EL BORN CENTRE  
CULTURAL

# IMPACTES ECONOMICS

## DESPESA

BARCELONA CIUTAT / ENTORN DE BARCELONA



## MERCAT LABORAL

DESTINACIÓ BARCELONA



296.725

Nº TREBALLADORS  
SECTOR TURÍSTIC



27.317

Nº EMPRESSES  
SECTOR TURÍSTIC

\* Cost del transport del viatge d'anada.

\*\* No inclou ni l'allotjament ni el transport a la destinació.

# TURISME DE REUNIONS

BARCELONA CIUTAT



ORIGEN DELS DELEGATS



13,2%

ESTAT ESPANYOL



86,7%

INTERNACIONAL



# TRANSPORT

## DESTINACIÓ BARCELONA



44.121.218

Nº PASSATGERS A  
L'AEROPORT DE BARCELONA



3.870.300

Nº VIATGERS DE L'AVE  
BARCELONA-MADRID



2.681.368

Nº PASSATGERS DE CREUERS  
AL PORT DE BARCELONA



1.275.366

Nº PASSATGERS DE FERRI  
PORT DE BARCELONA

# VISIBILITAT I VALORACIÓ

## IDENTITAT EN LÍNIA\*

VISIT BARCELONA / BARCELONA ÉS MOLT MES



94.375 / 44.023

FANS



19.287 / 9.883

SEGUIDORS



68.504 / 26.323

SEGUIDORS



8,7

CIUTAT



8,2

ENTORN

\* Audiències directes.

\*\* En una escala de 0 a 10.

Fonts: Enquesta d'ocupació en allotjaments turístics (INE i Idescat); Enquesta de caracterització dels turistes Eddetur (LABturisme); Direcció General de Turisme i Departament d'Empresa i Ocupació de la Generalitat de Catalunya; Gerència de Serveis de turisme, Oficina Tècnica de Parcs Naturals i Xarxa de museus Locals de la Diputació de Barcelona, i equipaments i llocs d'interès de l'entorn de Barcelona.

[DESCARREGA EL PDF](#)

LABturisme

