

# Resiliencia y conciliación: Redefiniendo el concepto de trabajo

**Elisa Stinus Bru de Sala**

Directora de Momentum Lab y Doctora en políticas públicas y transformación social

Secretaria técnica de la Red de empresas NUST (Nuevos Usos Sociales del Tiempo) del Ayuntamiento de Barcelona

# Contexto



- Trabajamos **300 más al año que en Alemania** y estamos en la cola del ranking de productividad europeo
- Aunque el **73%** de las personas trabajadoras en España cree que su empresa **dificulta la conciliación**, las empresas que adoptan horarios flexibles, breves pausas para comer y jornadas compactas **incrementan su productividad** en un **19%** y **reducen el absentismo** hasta un **30%** (IESE)
- España es uno de los países con una de las **tasas más bajas de teletrabajo**: sólo un **7,5%** lo hace ocasionalmente según datos del INE, respecto al **30%** en Holanda, Suecia, Finlandia o Islandia
- El **teletrabajo de emergencia** frente a una alerta sanitaria no producirá los resultados esperados: es necesario planificar un cambio de modelo que no priorice el presentismo, hacer formación, tener condiciones óptimas, etc. ¿pero por qué no extraemos **aprendizajes para el futuro?**

# Red de empresas NUST

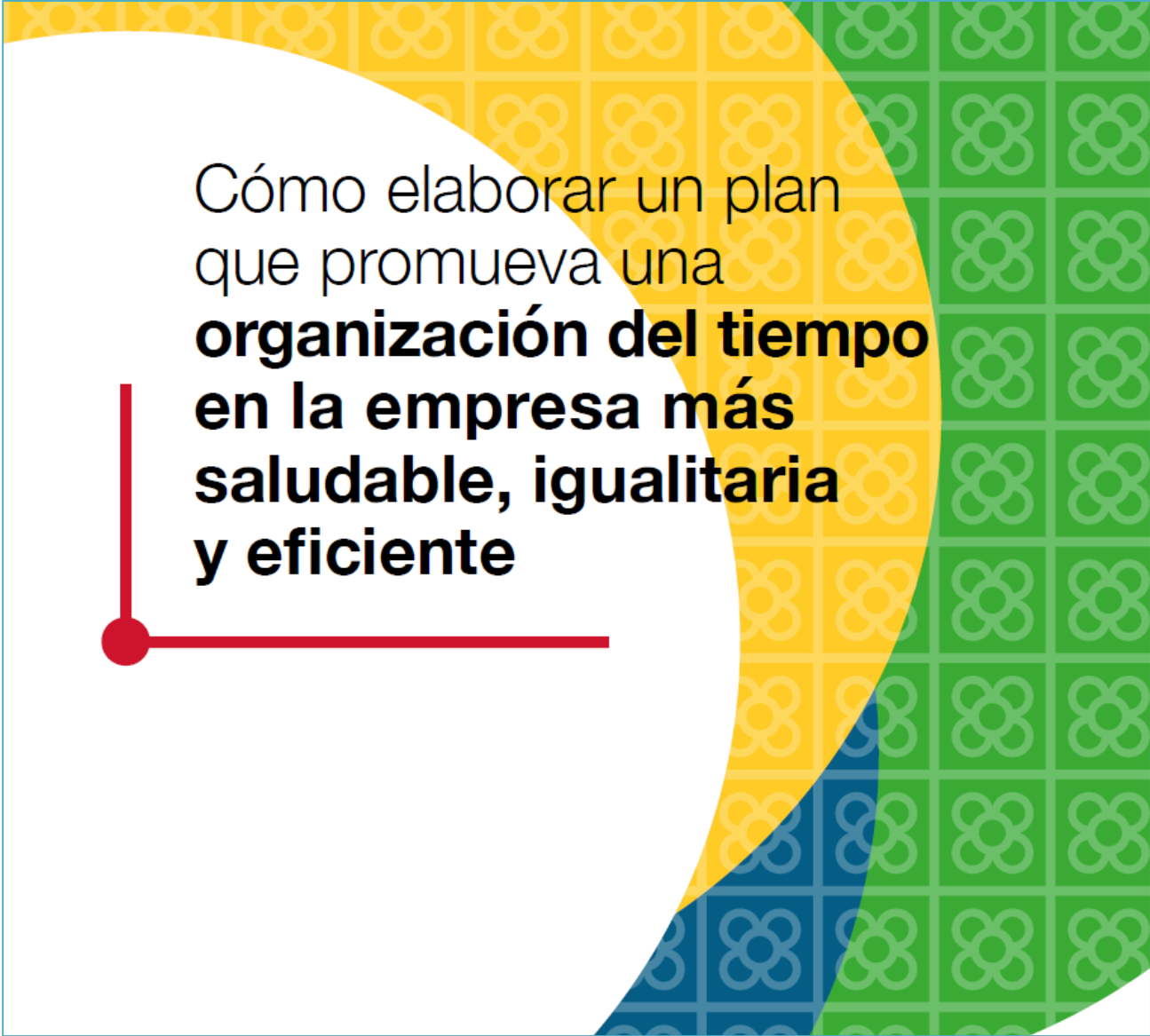
- Creada en **2006** por el Ayuntamiento de Barcelona, forman parte **128 empresas** de distintos sectores y tamaños
- Se enmarca en la estrategia del **Pacto del tiempo de Barcelona**, un compromiso de Ciudad para una organización del tiempo más saludable, igualitaria y eficiente

Sus objetivos:

- **Reconocer y promover** la tarea de las empresas comprometidas con facilitar la armonización del tiempo
- **Intercambiar y difundir** conocimientos y experiencias en el ámbito de la organización del tiempo
- **Hacer red** con otras organizaciones para hacer sinergias y avanzar conjuntamente

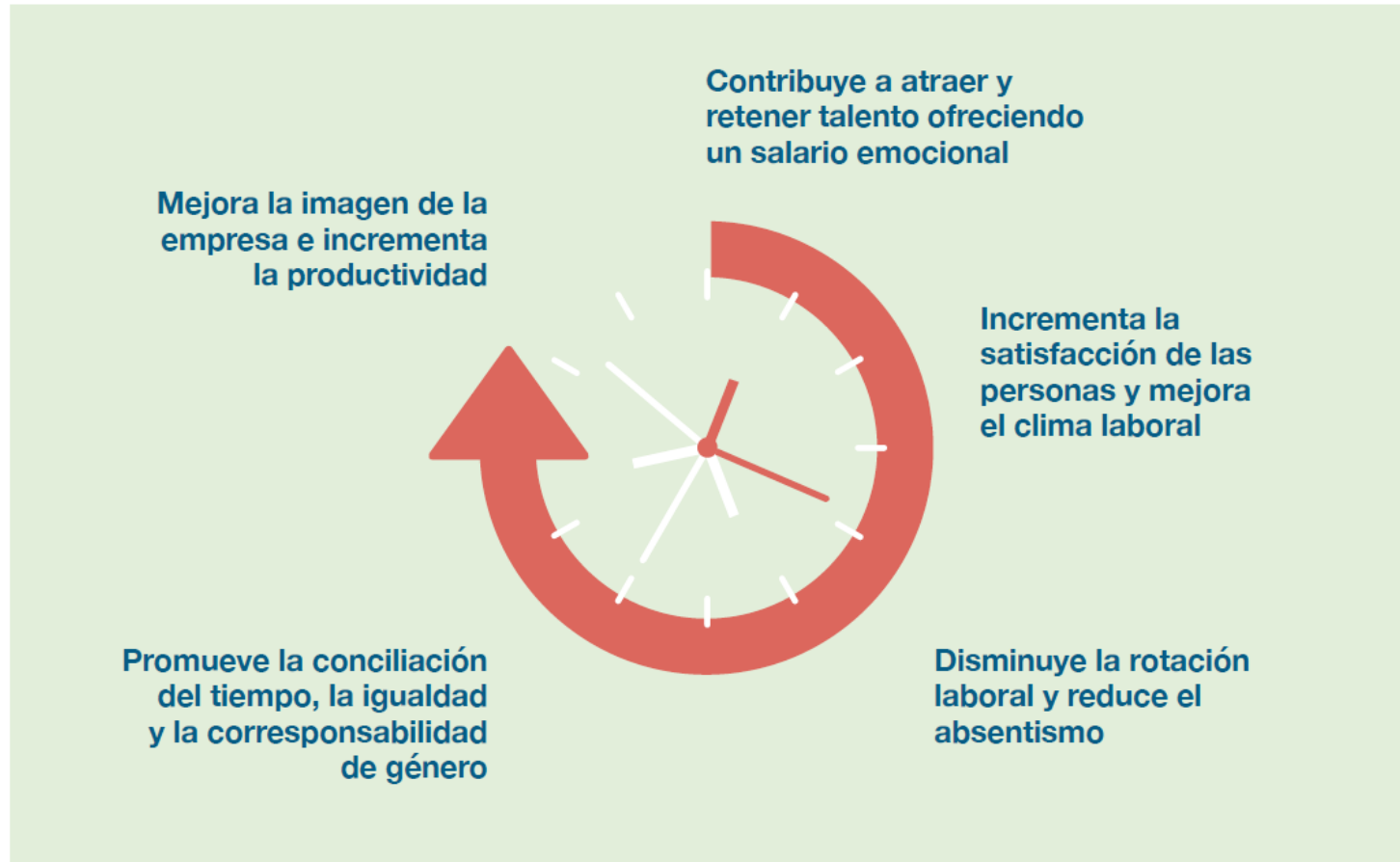
Actividades principales:

- **Programa de mentoría** en organización del tiempo
- **Jornada anual** con expertos y buenas prácticas
- **Premio** Barcelona a la empresa innovadora en conciliación y tiempo
- **Talleres de intercambio** de prácticas innovadoras
- Elaboración de **publicaciones**
- Dinamización del **Grupo Motor** de la Red
- Adhesiones de **nuevas empresas y sinergias**
- Estrategia de **comunicación y difusión**



Cómo elaborar un plan  
que promueva una  
**organización del tiempo  
en la empresa más  
saludable, igualitaria  
y eficiente**

# Beneficios para las organizaciones



# Hoja de ruta para una nueva organización del tiempo de trabajo

## Nueva organización del tiempo de trabajo

- Empresa **eficiente**, **flexible** y basada en la **confianza**
- Empresa **igualitaria** que tiene en cuenta el **ciclo de vida** de las personas
- Empresa **saludable** que cuida del **bienestar** de las personas

### CÓMO

Cultura organizativa  
Diagnóstico y participación  
Planificación y seguimiento  
Comunicación e implantación

### QUÉ

Flexibilidad horaria  
e-Trabajo  
Cuidados y corresponsabilidad  
Racionalización de los horarios  
Bienestar y tiempo social

## Medidas para una nueva organización del tiempo de trabajo



## Pasos para una nueva organización del tiempo de trabajo

### Cultura organizativa

- 1 Apuesta de la Dirección
- 2 Equipo impulsor
- 3 Objetivos, relato y cultura

### Diagnóstico y participación

- 4 Diagnóstico propositivo
  - » Punto de partida
  - » Medidas informales
  - » Perfiles y necesidades
  - » Medidas de mejora

### Planificación y seguimiento

- 5 Elaboración del Plan
- 6 Evaluación y seguimiento
- 7 Implantación de herramientas de gestión horaria
- 8 Formación del personal responsable intermedio

### Comunicación e implantación

- 9 Comunicación del Plan
- 10 Inicio con pruebas piloto



**Gracias!**

@XarxaNust @elisastinus

