

Síntesi de la sessió inicial de la 2a edició del Programa de Mentoria en organització del temps

25 d'octubre de 2019, Edifici MediaTIC





Ordre del dia

Dia: 25 d'octubre de 2019

Lloc: Edifici MediaTIC de Barcelona Activa, espai Barcelona (C/ Roc Boronat 117)

Places limitades al Grup Motor de la Xarxa NUST i a les empreses de la 2a edició de la Mentoria

| | |
|------------------------------|---|
| <u>9h30</u> | <p><i>Benvinguda</i></p> <ul style="list-style-type: none">• Emilia Pallàs, Directora Executiva de Desenvolupament Socioeconòmic de Proximitat de Barcelona Activa.• Carme Carrera, Tècnica dels Programes de Temps i de la Xarxa d'empreses NUST de l'Ajuntament de Barcelona. <p><i>Presentació del document "Com elaborar un pla que promogui una organització del temps a l'empresa més saludable, igualitària i eficient" i debat amb les empreses</i></p> <ul style="list-style-type: none">• Elisa Stinus, Secretaria Tècnica de la Xarxa d'empreses NUST. |
| <u>10h30</u> | <p><i>2a edició del Programa de mentoria en organització del temps</i></p> <ul style="list-style-type: none">• Presentació de la 2a edició del Programa de mentoria• Formació dels grups d'empreses mentores i mentorades |
| <u>11h</u> | <p><i>Tancament i cafè-networking</i></p> |



Benvinguda i presentació del Taller

Emilia Pallàs, Directora Executiva de Desenvolupament Socioeconòmic de Proximitat de Barcelona Activa

Va donar la benvinguda a les persones assistents, emmarcant el taller en els Programes de Temps impulsats per l'Ajuntament de Barcelona i Barcelona Activa destacant la Xarxa NUST, com a xarxa pionera d'empreses que es plantegen com posar les persones al centre de les organitzacions i millorar el benestar de treballadors i treballadores.

Va remarcar com han millorat les mesures per una millor organització del temps que les empreses de la Xarxa NUST implementen i posen a l'abast del seu personal. El programa de Mentoria, no hagués estat possible sense el treball previ d'aquestes empreses i la seva experiència. El primer procés de la Mentoria, un cop avaluat, va evidenciar que es tracta d'un projecte d'acompanyament molt valorat per les empreses mentores perquè ha permès pensar i repensar les seves mesures de temps, conciliació i corresponsabilitat per continuar treballant en aquesta línia.

Des de l'Ajuntament i Barcelona Activa es continua treballant per donar visibilitat i difondre els diferents programes de temps fruit del treball conjunt amb les organitzacions de la Xarxa.

Carme Carrera, Tècnica dels Programes de Temps de l'Ajuntament de Barcelona

Va exposar l'evolució de la Xarxa NUST, com es va començar a construir al 2006 i com de mica en mica s'ha anat avançant i adaptant a una nova organització del temps. Va posar en valor el treball conjunt realitzat amb el Grup Motor i el gran salt endavant que ha representat el Premi Barcelona a l'Empresa Innovadora en Conciliació i Temps de l'Ajuntament de Barcelona, donant visibilitat a les organitzacions que implementen mesures de conciliació i corresponsabilitat per les persones treballadores.

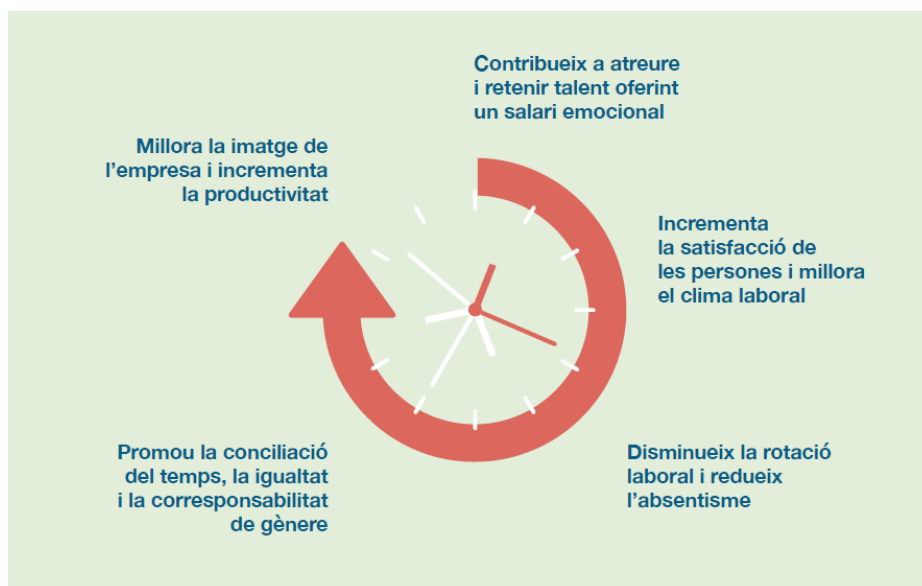
La Xarxa ha passat per diversos moments, uns més àlgids i d'altres de menys intensitat però en definitiva s'ha consolidat i la seva continuïtat es fa visible a través del Grup Motor, el Premi, el Programa de Mentoria, els tallers i la Jornada anual i el document "Com elaborar un pla que promogui una organització del temps a l'empresa més saludable, igualitària i eficient.



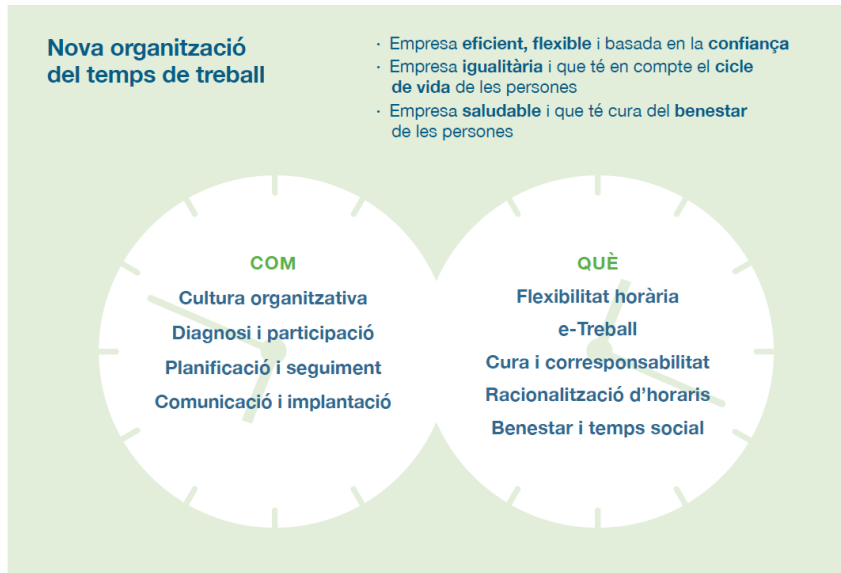
Presentació del Document Marc

Elisa Stinus, Secretaria Tècnica de la Xarxa d'empreses NUST

- Va realitzar una presentació breu de les persones assistents a la sessió.
- Va presentar el document *Com elaborar un Pla que promogui una organització del temps a l'empresa més saldable, igualitària i eficient* recordant el rol que les empreses del Grup Motor han tingut també en les aportacions al document.
- Va esmentar els objectius del document, que s'han anat dibuixant al llarg de la trajectòria de la Xarxa:
 - Posar en valor els aprenentatges viscuts a través de l'intercanvi d'experiències innovadores entre les empreses de la Xarxa NUST, el Premi Barcelona a l'Empresa Innovadora en Conciliació i Temps, i el Programa de Mentoria.
 - Ser d'utilitat per a aquelles empreses que volen promoure un Pla per una nova organització del temps de treball de forma holística i sistematitzada.
 - Anar en sintonia amb altres iniciatives cabdals: el Pacte per a la Reforma Horària a Catalunya, els Plans d'Igualtat, la Responsabilitat Social Corporativa i els Objectius de Desenvolupament Sostenible de Nacions Unides.
- Va mostrar els resultats i els beneficis que la implementació d'aquestes pràctiques tenen en les empreses i com en les persones treballadores.



- També va fer coneixedora la síntesi del full de ruta d'aquesta nova organització del temps de treball, explicant com es fa i què es fa. En el document s'inclouen pràctiques innovadores a mode d'exemple i models de fitxes per la diagnosi i pla d'acció.



COM: Es van presentar diverses fitxes que conté el document amb exemples de bones pràctiques dividides per àmbits.





QUÈ: es van presentar paquets de pràctiques que es poden dur a terme.

| | |
|----------------------------------|--|
| Flexibilitat horària | Els horaris flexibles són aquells que no estableixen una jornada laboral rígida. A través de diverses fórmules i dins d'uns límits acordats, les persones poden decidir els horaris d'entrada i sortida, compensar hores al llarg de l'any i tenir jornades més compactes. |
| e-Treball | L'avenç de les tecnologies ha afavorit l'aparició de nous models laborals que possibiliten flexibilitzar l'espai físic de treball. El grau de flexibilitat espacial dependrà del tipus de lloc que s'ocupi i del tipus d'activitat. |
| Cura i corresponsabilitat | Cal conèixer la normativa que regula les mesures de cura de persones que són d'obligat compliment. A partir d'aquestes mesures legals es pot optar per adaptar-les i millorar-les, avançant vers la corresponsabilitat de gènere. |
| Racionalització d'horaris | Per tal de fer un ús eficient del temps cal repensar els horaris de les reunions per que siguin efectives, fer formació al personal per a una bona gestió del temps o implantar mesures per afavorir el dret a la desconexió digital. |
| Benestar i temps social | Més enllà del temps laboral i familiar, el temps personal i social és cada cop més rellevant. Les organitzacions poden contribuir a impulsar la salut i el benestar, així com la participació social a través del voluntariat corporatiu. |



- Exemple de model de fitxa que pot ajudar a les empreses a orientar la feina que han de fer i a ordenar els passos a seguir:

| TRAJECTÒRIA PRÈVIA | | | | | | | |
|--|----------------------------|---------------------|---------------------|---------------------|---------------------|--------------------|-----------------------------|
| NECESSITAT ACTUAL | | | | | | | |
| CULTURA DE TREBALL | | | | | | | |
| EQUIP IMPULSOR | | | | | | | |
| RECALL DE NECESSITATS (enquesta o grup de discussió) | | | | | | | |
| TIPOLOGIA DE MESURES | Perfils de personal | | | | | Dificultats | Poten- cialitats |
| | Perfil A | Perfil B | Perfil C | Perfil D | Perfil E | | |
| Flexibilitat horària » Mesures actuals (formals o informals) » Mesures de millora | | | | | | | |
| e-Treball » Mesures actuals (formals o informals) » Mesures de millora | | | | | | | |
| Cura i corresponsabilitat » Mesures actuals (formals o informals) » Mesures de millora | | | | | | | |
| Racionalització d'horaris » Mesures actuals (formals o informals) » Mesures de millora | | | | | | | |
| Benestar i temps social » Mesures actuals (formals o informals) » Mesures de millora | | | | | | | |

- Finalment, va obrir un torn de comentaris i preguntes, on les persones assistents van felicitar la feina feta, especialment pel que fa al document presentat.



Presentació del programa Mentoria

Presentació de les característiques del programa:

- Empreses amb expertesa i trajectòria reconeguda en l'àmbit de l'organització del temps aporten el seu coneixement, experiència i recolzament a empreses que volen aprendre i avançar en aquest àmbit, de forma voluntària i personalitzada.
- L'objectiu del programa de mentoria és acabar desenvolupant/ millorant un pla/ mesures de temps i conciliació.
- Iniciativa impulsada per la Xarxa NUST en el marc del Pacte del Temps de Barcelona. Compta amb l'assessorament i expertesa de Barcelona Activa: el Barcelona Mentoring Program (basat en el Venture Mentoring Service del MIT) i el Women Mentoring Program.
- Programa de 6 mesos de durada, d'una reunió mensual.
- Els grups estan formats per 2 empreses mentores que assessoren a 2 empreses mentorades, primer una al llarg de 1h i després l'altra al llarg de 1h.
- En la primera reunió es comença a treballar un pla de millora en l'àmbit de la consulta de la mentoria, partint d'una proposta de projecte que aporta l'empresa mentorada i que estarà acabat en la darrera reunió.
- Es fan actes de les reunions plasmant els compromisos per part de l'empresa mentorada.
- Es fa una avaluació de cadascuna de les mentories.

- Passi del vídeo de la primera edició: <https://www.youtube.com/watch?v=-CuzHtLi6Vk>



Tancament

- Acte seguit es va donar pas als grups de treball del Programa, on les empreses mentores i mentorades, aprofitant la pausa-cafè, van posar nom al grup i van establir una data per trobar-se de cara a la pròxima sessió del programa.

| Empreses mentores | Empreses mentorades |
|--|--|
| Aigües de Barcelona TBS | Col·legi Oficial de Psicologia de Catalunya |
| | Fundació Germina |
| Softmachine Hospital Plató | Casal dels infants per a l'acció social als barris |
| | Abacus |
| Fundació Joia Unió de Mútues, MCSS núm. 267 | AQU Catalunya |
| | Multiserveis N davant / Accent Social |



Participants

Empreses mentores i mentorades:

- Softmachine, Lara Martínez
- Fundació Joia, Beatriz Castillo
- Unió de Mútues, Mar Mateu i Antoni Orozco
- TBS, Iolanda Milan
- Hospital Plató, Joan López
- Aigües, Montse Pigem i Elisabet Bergés
- AQU, Carme Pérez i Jordi Escolar
- COPC, Teresa Semper i Arola Sacristan
- Fundació Germina, Marisa Piedra
- Casal dels Infants, Anna Oró i Elisenda Rialp
- Ndavant/ Accent Social, Susana Cervelló
- Abacus, Isabel Pérez i Anabel Nicolàs

Grup Motor:

- Critería, Mònica Sánchez
- Acció3, Montse Comerma
- ABD, Noemi Melian
- Global Planning Solutions, Julian Martinez

Organització:

- Elisa Stinus
- Júlia Altés
- Carme Carrera
- Emilia Pallàs
- Míriam Esteve