

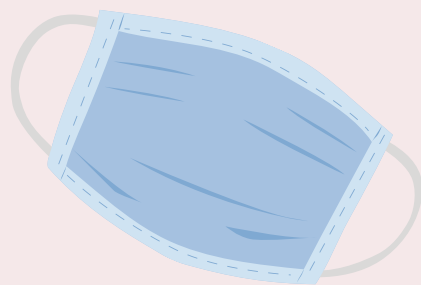
INDICACIONS

TALLERS

Us agraïm la vostra col·laboració. Ens en sortirem!
Centre Cívic Sarrià

ÚS DE MASCARETA

És obligatori l'ús de mascareta en tot el centre. L'heu de dur posada també durant l'entrada i sortida del taller.
Només està permès treure-se-la als tallers d'activitat física durant la realització de l'exercici físic.



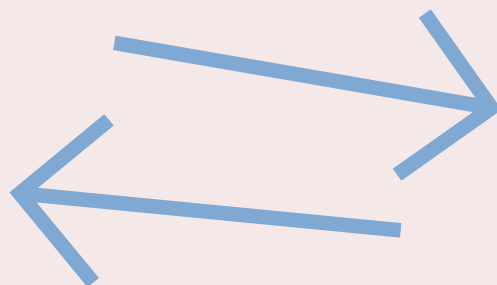
MATERIALS

En els tallers d'activitat física que ho requereixin caldrà dur la mánfega o altres materials de casa. En els tallers de restauració de mobles i pintura el material serà d'ús personal i intransferible. En general, es reduirà al màxim l'ús de paper.



ENTRADES I SORTIDES

L'edifici disposa de dues portes d'accés i trobareu senyalitzat el sentit per circular en zones comunes i escales. És molt important mantenir les distàncies de seguretat i no aturar-se en passadissos i d'altres espais comuns.



GEL HIDROALCOHÒLIC

Feu servir gel hidroalcohòlic a l'entrar i sortir de l'aula. Trobareu dispensadors dins les sales i al taulell de recepció. En el cas dels tallers exteriors, la tallerista us en proporcionarà

ACCÈS A LES SALES

Sigueu puntuals. Per tal d'assegurar la desinfecció correcta de la sala i evitar aglomeracions als passadissos, es podrà accedir a la sala, com a molt, 2 minuts abans de l'inici del taller. Si arribes abans, si us plau, espera a l'exterior del centre.



ESPAIS I DISTÀNCIA

Per garantir la distància de seguretat indicada en cada moment és important que respecteu la ubicació del mobiliari, així com la senyalització dels espais marcats a terra.

ASCENSOR

L'ús de l'ascensor queda limitat a una persona per viatge. Tenen prioritat les persones amb mobilitat reduïda. Sempre que ho pugueu, feu servir les escales.



AFORAMENTS

Els aforaments s'han restringit segons les indicacions de les autoritats sanitàries. Respecteu l'aforament que trobareu indicat per les sales i lavabos del centre.

EN CAS DE FORÇA MAJOR

En cas de força major derivada de la crisi sanitària actual que no permeti el desenvolupament de l'activitat els tallers seguiran en línia.

En el cas dels tallers de *Gimnàstica, Tai-Txi, loga, loga suau, Estiraments, Pilates, GAC, Reeducació postural, Català, Restauració de mobles, Pintura, Visita als museus, Patchwork, Entrenament de la memòria i Skate a la pista*, estan dividits en 2 períodes, i no es reconvertiran en tallers en línia, per tant, es recuperaran les classes no realitzades tan aviat com sigui possible.

