

PLA ANUAL 2015- 2016

ESCOLA MUNICIPAL DE MÚSICA SANT ANDREU

CODI CENTRE: 08055269

Índex de continguts

1	ESTRUCTURA I ORGANITZACIÓ DE L'ESCOLA	6
1.1	Òrgans de govern	6
1.1.1	Equip directiu	6
1.1.2	Equip coordinació pedagògica.....	6
1.2	Consell Escolar.....	7
1.2.1	Renovació parcial del Consell Escolar.....	7
1.3	Claustre de professors.....	8
1.3.1	Departaments.....	13
	Comissions de debat pedagògic	14
1.3.2	Projectes específics.....	16
1.3.2. A)	L' orquestra de corda .sortides	16
1.3.2.B)	Projecte Sostenibilitat- Agenda 21: RECICL-ART	17
1.3.2.C)	Jornada de Portes Obertes.....	17
1.3.2.D)	Smart Music II. Aprofundiment.	18
1.3.2.E)	Projecte Brass en DVD.....	19
1.3.2.F)	Adaptació curricular	20
1.3.2.G)	Projecte Ensembles Guitarra-Flauta de bec	21
1.3.2.H)	Activitats extra curriculars.....	22
1.3.2.I)	TOT DANSA.....	23
1.3.2.J)	Fem un musical	24
1.4	HORARIS I CALENDARIS	25
1.4.1	Horari del centre	25
1.4.2	Horari atenció famílies.....	25
1.4.3	Horari de les classes col·lectives	27
1.4.3.1.	Horaris de Llenguatge Musical i Corals 5 A 18 ANYS.....	27
1.4.3.2.	Horaris d' Agrupacions	28
1.4.3.3.	Tallers	32

1.4.4	Calendari escolar del curs 2015-2016.....	33
1.4.5	Calendari reunions i entrevistes amb les famílies	34
1.4.6	Avaluació de l' alumnat de l'escola	35
1.4.7	Promoció alumnat agrupacions	35
1.4.8	Calendari alumnat.....	36
1.4.9	Calendari del professorat.....	37
1.4.10	Calendari previst de concerts i activitats	38
2	INDICADORS	45
2.1	Alumnat per programes	45
2.2	Alumnat per instruments	50
2.3	Alumnat per agrupacions instrumentals.....	52
2.3.1	Agrupacions grans amb assajos parcials	52
2.3.2	Agrupacions Mitjanes.....	53
2.3.3	Agrupacions petites.....	54
2.4	Alumnat per conjunts vocals	54
2.5	Alumnat per grups de Llenguatge musical i Música i moviment	55
2.6	Alumnat per Tallers	55
2.7	Música per a nadons	56
3	OBJECTIUS	57
	OBJECTIUS ESTRATÈGICS	57
3.1	Planificar i organitzar l'escola.....	57
3.1.1	Planificació anual.....	57
3.2	Fomentar la creativitat i participació de tota la comunitat educativa en el procés d'aprenentatge i ensenyament.	59
3.3	Desenvolupament curricular	61
3.3.1	Dinamització de les agrupacions petites i grans, instrumentals i vocals	61
3.3.2	Projecte Educatiu Musical del Centre	63
3.4	Gestionar la comunicació i la informació	65
3.4.1	Desenvolupar les eines de gestió i comunicació	65
3.4.2	Millorar la comunicació amb les famílies	65

3.4.3	Eines de comunicació Internàutiques	67
OBJECTIUS CLAU		69
3.5	Desenvolupar l'ensenyament- aprenentatge musical . Treball per departaments i projectes de millora.....	69
3.5.1	Departament d' instrument	69
3.5.2	Departament d' agrupacions instrumentals	71
3.5.3	Departament de Corals, Llenguatge , Música i Moviment i Taller.	73
3.5.4	Treball comú Departaments (debat pedagògic).....	77
3.5.5	Programa música per nadons	78
3.6	Col·laborar amb les institucions	79
3.6.1	Institut d'Educació (IMEB)	79
3.6.2	ESMUC Seguiment alumnes en pràctiques	80
3.6.3	Departament d'Educació	80
3.7.4	Districte de Sant Andreu	81
OBJECTIUS SUPORT		82
3.7	Gestionar recursos humans.....	82
3.7.1	Gestionar personal adscrit a l'escola.....	82
3.8	Gestionar recursos econòmics	83
3.8.1	Adquisició, inventari i manteniment d' equipaments, materials i instruments.....	83
3.8.2	Procés de préstec d' instruments.....	84
3.9	Gestionar recursos funcionals.....	85
3.9.1	Mediateca.....	85
3.9.2	Bases de dades	85
4	INVERSIONS	86
4.1	Proposta d'inversions.....	86
ANNEXES		87
Annex 1. Aulari.....		88
Annex 2 . Guàrdies.....		89
Annex 3. Grups d'alumnes per programes		90

Annex 4. Horaris professors/es:.....	128
Annex 5. Intercanvi Agrupacions grans	130
Annex 6. Reunions departaments i comissions primer trimestre	134
Annex 7. Agrupacions de pares de l' escola.....	141

1 ESTRUCTURA I ORGANITZACIÓ DE L'ESCOLA

1.1 Òrgans de govern

1.1.1 Equip directiu

EQUIP DIRECTIU

Direcció	Eduarne Vila
Coordinació Pedagògica	Francesc Ballart
Coordinació Cultural	Joan Ignasi Ferrer
Secretari Acadèmic	Jordi Gallart

L' equip directiu es reunirà els dimarts de 10 a 14h.

1.1.2 Equip coordinació pedagògica

EQUIP DE COORDINACIÓ PEDAGÒGICA

EQUIP DIRECTIU

Eduarne Vila, Francesc Ballart, Joan Ignasi Ferrer, Jordi Gallart

CAPS DE DEPARTAMENT

Departament d' Agrupacions Instrumentals	Joan Vayreda
Departament de Corals, Taller, MiM i Llenguatges	Lola Clavel
Departament d' Instrument	Silvia Vila

L' Equip de coordinació pedagògica es reunirà periòdicament .

CALENDARI PREVIST

1r. Quadrimestre: 7 setembre, 16 novembre, 14 desembre

2n Quadrimestre: 29 febrer, 14març, 22 juny.

1.2 Consell Escolar

SECTOR	NOM I COGNOMS
Direcció	Edurne Vila Alonso
Coordinació Pedagògica	Francesc Ballart Guasch
Secretari Consell	Jordi Gallart Gual
Sector professorat	<div> { Toni Gallart Gual Joan Torras Clarasó Eulàlia Valls Balaguer </div>
Sector alumnes	<div> { Hèctor de Celis Alba Clavell </div>
Sector pares i mares	<div> { Josep Valcarce Arantzazu Garcia Roger Mantolán (designat per l'AMPA) </div>
Sector Personal Administració i Serveis	Santiago Miguel Aguilera
Representant de l' IMEB	Núria Jené Llorens

CALENDARI PREVIST

1r. Quadrimestre:

19 d' octubre 2015

18 de gener 2016

2n Quadrimestre

25 d'Abril 2016

28 de juny de 2016

1.2.1 Renovació parcial del Consell Escolar.

Aquest curs no hi ha renovació. Propera Data de renovació :Desembre 2016
Sectors a renovar parcialment : Pares i mares, professorat i alumnat.

1.3 Claustre de professors

COGNOMS I NOM	TÍTOL ACADÈMIC			Assignatures al seu càrrec	Hores lectives	Observacions
	Grau	Pla Est	Especialitat			
Ballart Guasch, Francesc	Superior	1966	Guitarra	Ensemble Guitarra Guitarra	20:00	Coordinador Pedagògic i Projecte Ensambls
Belmonte Llongueras, Anna	Superior	1966	Saxo	Saxo	6:40	
Clavel Arcas, Dolors	Superior	1966	Llenguatge musical	Llenguatge Musical	20:00	Cap de Departament
Colominas Ferran, Pep	Superior	LOGSE-2012	Guitarra	Orff Guitarra Llenguatge Musical	3:20	
Esteve García, Ariadna	Superior	1966	Piano , Ll. Musical i Cambra	Música i Moviment	6:40	
Farres Ferrer, Marta	Superior	1966	Piano i Ll. Musical	Piano Repertori Piano 4 mans	17:30	

COGNOMS I NOM	TÍTOL ACADÈMIC			Assignatures al seu càrrec	Hores lectives	Observacions
	Grau	Pla Est	Especialitat			
Ferrer Piñol, Joan Ignasi	Superior	1966	Viola, Violí i M. de cambra	Cambra Orq. Simfònica Par. Vla Orquestra de Corda Par. Vla-Vc Orquestra de Corda Viola Violí	20:00	Coordinador Cultural Projecte Orquestra de corda
Gallart Gual, Jordi	Superior	1966	Clarinet	Ensembles Clarinet Clarinet Orq. Simfònica Par. Vent	20:00	Secretari Acadèmic Projecte smart music
Gallart Gual, Toni	Superior	1966	Trompeta	Trompeta Brass Nousvents	13:20	Projecte TIC
Gasull Altisent, Berta	Superior	1966	Oboè	Oboè	6:40	
Hernández Sánchez, Bernat	Superior	Jazz Esmuc	Baix elèctric	Combos Baix elèctric	6:40	
Jorba Conesa, Montse	Superior	1966	Piano	Piano Piano 4 mans Cambra	20:00	
Marti Sans, Oriol	Superior	1966	Contrabaix	Contrabaix Orq. Simfònica Par. Cb	6:40	

COGNOMS I NOM	TÍTOL ACADÈMIC			Assignatures al seu càrrec	Hores lectives	Observacions
	Grau	Pla Est	Especialitat			
Palasí Cañada, Francesc	Superior	1966	Trombó	Trombó, Tuba i Nousvents	6:40	
Quintana Carbonell, Mireia	Superior	1966	Violoncel	Violoncel Orq. Simfònica Par. Violoncel	10:00	Projecte Portes obertes
Rodríguez M. Riera, Albert	Superior	1966	Guitarra	Guitarra Guitarra elèctrica Ensemble Guitarres	15:00	
Rovira Gols, Judit	Superior	1966	Trompa	Trompa	6:40	
Torras Clarasó, Joan	Superior	1966	Percussió	Bentocats Parcial Percussió Simfònica parcial Percussió Ensembles Percussió Percussió	13:20	Projecte adaptació
Tutusaus Delclós, Josep	Superior	1966	Trombó Vares	Trombó Bentocats parcial tbó i tuba	3:20	
Valls Balagué, Eulàlia	Superior	1966	Flauta de bec	Ensemble bec Ensemble Bec Guitarres Flauta de Bec	13:20	Projecte Ensambls

COGNOMS I NOM	TÍTOL ACADÈMIC			Assignatures al seu càrrec	Hores lectives	Observacions
	Grau	Pla Est	Especialitat			
Vayreda Duran, Joan	Superior	1966	Flauta travessera	Bentocats Bentocats parcials Cambra Ensemble flauta trav. flauta Travessera	20:00	Cap de Departament d'agrupacions Projecte Nousvents
Vila Alonso, Edurne	Superior	1966	Violí i M. de Cambra	Orq. Simfònica Orq. Simfònica Par. Violí I Quartet Corda Violí	20:00	Directora Projecte escola verda
Vila Alonso, Esther	Superior	1966	Violoncel i M. de Cambra	Violoncel	3:20	
Vila Visa, Silvia	Superior	1966	Violí	Orquestra de Corda Orquestra de Corda Par. Violí Violí	11:00	Cap de Departament d'instruments Projecte fem teatre
Vilallonga Garcia, Germán	Superior	1966	Saxo	Saxo	10:00	
Viña Mascaró, Mercè	Superior	1966	Solfeig i Ped.Musical	Llenguatge Prova d'accés	11:45	

COGNOMS I NOM	TÍTOL ACADÈMIC			Assignatures al seu càrrec	Hores lectives	Observacions
	Grau	Pla Est	Especialitat			
Vintró Bel, Gabriel	Superior	1966	Violí	Violí Orq. Simfònica Par. Violí II	13:20	
				Total Hores lectives	329:15	

Calendari previst de reunions de claustre :

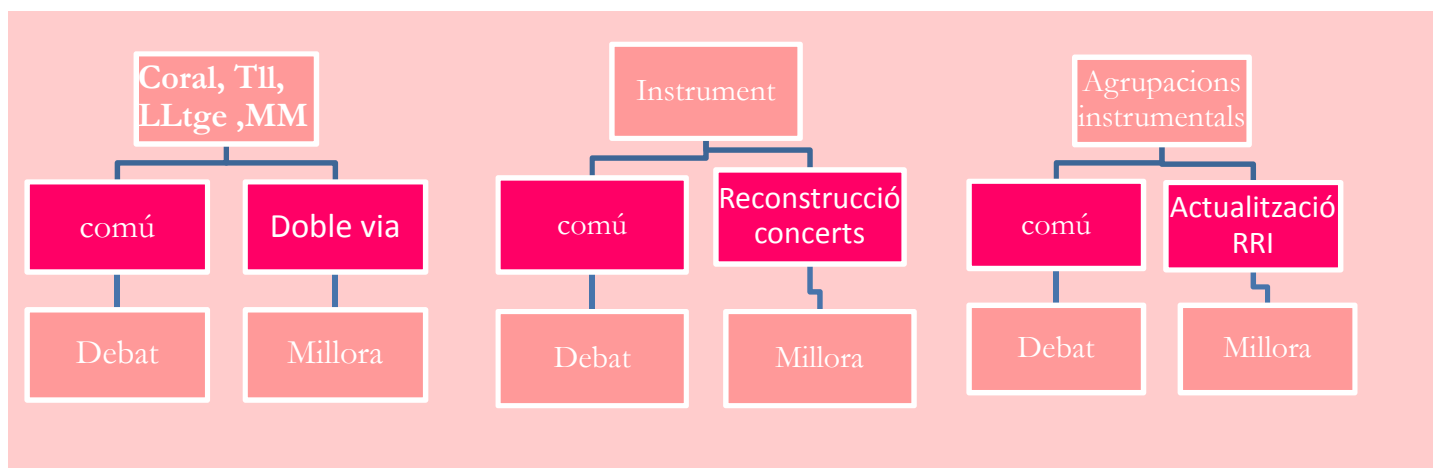
1r. Quadrimestre:	2n Quadrimestre
10 setembre 2015	11 d'Abril 2016
15 octubre 2015	2 de Maig de 2016
11 de gener 2016	27 de juny de 2016
Horari de 15'30 a 17'15h. Aula: 4	

1.3.1 Departaments

NOM	CAP DEPARTAMENT	EQUIP
Corals, Tallers, M i M i Llenguatges Projecte de Millora: Plantejament de la doble dedicació de l' alumnat Dimarts 15h-17h	Lola Clavel	Esteve, Ariadna
		Jorba, Montse
		Colomines , Pep
		Viña, Mercè
		Quintana , Mireia
		Hernández, Bernat
Instrument Projecte de Millora: Reconstrucció concerts individuals Dijous 15h- 17h	Silvia Vila	Martí , Oriol
		Vila, Esther
		Farrés, Marta
		Vintró, Gabriel
		Belmonte, Anna
		Rovira Judit
		Palasí, Francesc
Agrupacions Instrumentals Projecte de Millora: RRI Dilluns 15h-17h	Joan Vayreda	Tutusaus, Josep
		Gallart, Toni
		Rodríguez, Albert
		Gasull, Berta
		Torras, Joan
		Valls, Eulàlia
		Vilallonga, Germán

Sessions de treball segons calendari intern. (Veure ANNEX 6)

De cada departament se'n desprèn una comissió de debat pedagògic comú marcat pel calendari del professorat i una altra de projecte de millora propi.



Comissions de debat pedagògic

L' objectiu és plantejar i debatre tots els processos educatius de l' escola per tal de trencar les rutines pedagògiques i d' activitats. Totes les propostes acordades en cada departament, es tractaran a la reunió de l' equip de coordinació i es vehicularan les propostes consensuades. Els indicadors seran els graus de rutines trencades

Calendari treball professorat. Tots els departaments.

data del/ fins el /	
Tema de debat o Objectiu	Activitats/Accions
▪ 1 setembre – 8 octubre	
Repertori (assignatura) i guàrdies (fitxa de llenguatge) i Informes a Gwido	▪ Com organitzar l' assignatura repertori i les guàrdies . Utilitat informe a Gwido
▪ 12 octubre– 12 novembre	
Concerts agrupacions	<ul style="list-style-type: none"> ▪ Plantejament i treball sobre la setmana de concerts d' agrupacions i els programes de mà. ▪ Com hi participa l' alumnat que encara no toca/ canta en agrupació. ▪ Assignació de responsabilitats. ▪ Innovació.
▪ 16 novembre- 1 de febrer	
Concerts 'Instrumentistes	<ul style="list-style-type: none"> ▪ Plantejament i treball sobre la setmana de concerts d' instrument i Programes de mà ▪ Criteris . Unificació diversitat. Replantejament trencador.

	<ul style="list-style-type: none"> ▪ Assignació de responsabilitats. ▪ Innovació.
▪ 2 febrer- 20 febrer	
Portes obertes (30 abril) , Música i moviment en família	<ul style="list-style-type: none"> ▪ Portes Obertes: Valoració de les activitats fetes. Continuació de les mateixes. Proposta de noves activitats. Horari i durada .Innovació
▪ 20 de febrer- 2 maig	
Propostes d' oferta : tallers, promoció agrupacions, parcials, grups de llenguatge,...	<ul style="list-style-type: none"> ▪ Organització i debat sobre la proposta
▪ 3 maig -30 juny	
Valoracions de tots els resultats	<ul style="list-style-type: none"> ▪ Anàlisi i valoració de tots els resultats (sortirà a la memòria) amb proposta de millora pel proper curs (PAC següent)

Sessions de treball segons calendari intern. (Annex 6)

1.3.2 Projectes específics. Aquest any durem a terme **10** Projectes especials

1.3.2. A) L'orquestra de corda .sortides

Títol Projecte:

SORTIDES AMB L'ORQUESTRA DE CORDA

Descripció:

Organitzar les trobades conjuntament amb els respectius centres implicats i participar en els següents esdeveniments:

- 1) TROBADA D'ORQUESTRES A BARCELONA (Tornada de la Trobada a Reus del curs passat)
- 2) TROBADA D'ORQUESTRES A PREMIÀ DE MAR
- 3) PARTICIPACIÓ EN LA 22ena EDICIÓ DE LA MOSTRA DE MÚSICA DELS JESUÏTES DE GRÀCIA
- 4) PARTICIPACIÓ EN EL "DALTABAIX" DE SANT BOI

Objectius:

- Aprendre a desenvolupar-se en llocs i ambients que no són habituals.
- Aprendre nous hàbits de comportament, ordre i disciplina quan es toca fora dels llocs habituals.
- Potenciar la motivació que comporta el fet de tocar en llocs i ambients diferents i davant d'un públic que no és l'habitual.
- Disposar de més concerts per mostrar el treball col·lectiu realitzat fins el moment.
- Prendre consciència que cada individualitat és molt important per formar un bon grup.

Dates:

- 1) A determinar
- 2) A determinar
- 3) A determinar
- 4) A determinar

Responsable:

JOAN IGNASI FERRER PIÑOL

Alumnat implicat :

TOTS ELS ALUMNES DE L'ORQUESTRA DE CORDA
(Violins + Violes + Violoncels + Contrabaixos + Piano)

1.3.2.B) Projecte Sostenibilitat- Agenda 21: RECICL-ART

Descripció
Ens enfrontem al tercer curs de pertinença al programa; De ser un punt de recolzament al compromís que el nostre alumnat rep de l' escola obligatòria de sostenibilitat. Tot sota el paraigua del programa municipal Agenda 21.
Objectius
Per aquest any, ens hem marcat 3 objectius: <ul style="list-style-type: none">• Continuar donant al nostre alumnat el valor de la sostenibilitat construint una escultura mural amb tot aquell material instrumental que es fa malbé (parlo de canyes, cordes, trossets de resina, pues, baquetes, pot d' oli de pistons buit,...)L' alumnat construirà el mural• Crear un banc d' instruments i partitures• Seguir amb el bookcrossing al vestíbul
Dates, varies sessions de treball i mostra final
Tot el curs i mostra del mural
Responsables
Eduarne Vila
Alumnat implicat
Tot l' alumnat de l' escola quant a valors.

1.3.2.C) Jornada de Portes Obertes

Títol Projecte:
PORTES OBERTES
Descripció:
<p>La jornada de Portes Obertes es realitza a l'escola de música des de fa 4 cursos. La idea principal és obrir l'escola a la ciutat amb la voluntat que tothom qui vulgui conèixer-la pugui fer-ho d'una manera ben fàcil i propera.</p> <p>Les Portes Obertes es fan un dissabte d'abril a matí i consten de concerts i activitats amb les diverses agrupacions de l'escola de música, d'una xerrada informativa del funcionament de l'escola, amb explicacions sobre el pla d'estudis, els requisits d'accés i amb la presentació dels professors dels diferents instruments.</p>

Objectius:

- Donar la possibilitat de conèixer de primera mà el funcionament de l'escola, els seu pla d'estudis i els seus professors.
- Gaudir del treball realitzat pels alumnes de l'escola en les diferents agrupacions musicals.
- Respondre tots els dubtes relacionats amb l'escola de música als assistents.
- Obrir l'escola de música a la ciutat.

Dates:

30 d'abril

Responsable:

MIREIA QUINTANA

Alumnat implicat :

Agrupacions i grups de cambra

1.3.2.D) Smart Music II. Aprofundiment.**Títol Projecte:**

SMART MUSIC (II)

Descripció:

Aplicació informàtica com a eina per treballar a classe i a casa

Objectius:

Treballar a classe d'instrument, de llenguatge i d'agrupacions amb Smart Music

Dates:

Dues sessions al llarg del curs 15-16 (a concretar)

Responsable:

Jordi Gallart. (És imprescindible un ordinador, projector o pissarra digital i connexió a Internet)

Alumnat implicat :

Professors interessats del claustre de l'EMMSA

1.3.2.E) Projecte Brass en DVD

Títol Projecte:
Brass en DVD
Descripció:
<ul style="list-style-type: none">• Crear un DVD on l'alumnat haurà de triar uns temes proposats• Gravar per pistes els temes i unes pistes generals• Gravar uns plànols d'imatge• Editar els resultats i entregar el DVD per alumnes i per la promoció de l'escola
Objectius:
Demostrar que el treball individual i el treball en equip dins l'agrupació és indispensable.
Dates:
Gravacions d'àudio i imatge a l'escola i si s'escau d'algun concert en directe.
Responsable:
Toni Gallart
Alumnat implicat :
Agrupació Brass

1.3.2.F) Adaptació curricular

Títol Projecte:

Adaptació curricular a l'aula de percussió d'un estudiant amb necessitats especials.

Descripció:

L'adaptació de la programació d'aula és quelcom habitual i forma part implícita del procés d'ensenyament-aprenentatge d'un instrument, a l'hora d'adequar el treball de l'aula a les idiosincràsies i diversitat d'alumnat matriculat. La tria de materials i recursos centrats en la persona, que resultin significatius, atractius i motivadors, igual que els recursos metodològics emprats. No obstant, els objectius no es perden de vista i es preestableixen així com les fites a aconseguir, d'entrada, per tot l'alumnat i dels quals seran avaluats (objectius terminals).

Aquest posicionament canvia quan a l'aula tenim un estudiant amb necessitats especials. Davant un cas així, ens podem trobar amb molta probabilitat que gran part de la programació establerta s'hagi de veure modificada de forma significativa, ja siguin recursos, metodologia, i també, objectius inicials i terminals, així com les pautes d'avaluació, atès el seu perfil individual.

Per a tal efecte i a conseqüència que el curs vinent 2015-2016 hi ha matriculat un estudiant amb aquesta idiosincràsia, es proposa un projecte d'adaptació curricular en l'ensenyament-aprenentatge de la percussió, que pot ser útil en un futur, esdevenint model de referència o punt de partida en altres estudiants que puguin accedir a l'Escola en un futur.

Caldrà posar especial atenció en l'avaluació, en la inicial i també en la continuada; marcaran el punt de partida des del qual podem iniciar el treball i l'adequació dels canvis i adaptacions realitzades en el transcurs del curs, respectivament. Una qüestió fonamental serà comprovar i adequar la forma de comunicació, sense la qual és impossible l'establiment d'un context d'ensenyament-aprenentatge. La correcta i adequada formulació i definició d'objectius prendrà, com sempre, especial significació.

Objectius:

Conèixer quina és la conducta comunicativa de l'estudiant.

Adequar i establir una comunicació funcional.

Establir objectius adequats a aconseguir respecte l'aprenentatge d'instruments de percussió (a curt, a mitjà i a llarg termini). Els objectius a llarg termini seran aquells que es defineixin per aconseguir a final de curs.

Avaluar inicialment les competències bàsiques (oïda musical, psicomotricitat fina i grossa, coordinació, com a aspectes bàsics).

Avaluar altres elements que intervenen en l'aprenentatge d'un instrument (memòria).

Valorar quin o quins instruments són els més adequats en un inici per començar l'experiència d'aprenentatge d'instruments de percussió, així com també de les metodologies i recursos a utilitzar.

Establir lligams comunicatius (tutories, reunions) i fer un seguiment amb el centre d'assistència on acudeix l'estudiant, així com també amb la família, de cara a aconseguir el màxim de suport i comprensió (en funció de les necessitats).

Fer una avaluació dels objectius establerts a mig curs i a final de curs.

Valorar en quina mesura l'aprenentatge d'un instrument en una escola de música pot ajudar o potenciar un estudiant amb aquesta idiosincràsia (comunicació, educació integral, socialització, valors,

normes, correlació amb possibles millores a l'escola ordinària on acudeix...).

0. Fomentar la integració i la comunicació social, mitjançant o en el context de l'aprenentatge de l'instrument (participació en concerts d'aula).

1. Escriure la memòria.

2. Publicar els resultats (en cas que es valorin com a interessants i transcendents, caldrà la conformitat de la família, i sempre atenent i respectant la confidencialitat i les normes ètiques).

Dates:

1 de setembre de 2015 al 30 de juny de 2016. Tot el curs.

Responsable:

Joan Torras

Alumnat implicat :

Daniel Alba Morán

1.3.2.G) Projecte Ensembles Guitarra-Flauta de bec

Títol Projecte:

PROJECTE D'ENSEMBLES DE GUITARRA I FLAUTA DE BEC

Descripció:

Donat que tant els alumnes de guitarra com els de flauta de bec no formen part de les grans agrupacions de l'escola per les pròpies característiques d'aquests instruments, i tenint en compte l'ampli ventall de possibilitats que ofereix el repertori per agrupació en forma de conjunt instrumental, aquest curs continuarem portant a terme activitats que promoguin la relació de les nostres agrupacions, treballant amb la col·laboració d'altres instruments que formen part de la nostra escola de música per tal d'enriquir i donar una altra sonoritat al grup, a la vegada que treballem sobre un repertori més ampli que dona una major obertura a l'agrupació.

Atenent en aquesta necessitat i després de treballar diversos cursos en aquesta direcció, aquest any hem creat un nou grup, el grup Simbiosi, on hi tindran cabuda tots els guitarristes i flautistes de bec de quart cycle. En total seran una vintena d'alumnes i aquí s'hi afegiran un parell de percussionistes. Estem també oberts a la possibilitat de tenir col·laboracions amb d'altres instrumentistes de l'escola si el repertori ho demana.

El grup Metamorfosi, ja consolidat des del curs passat i treballant en la mateixa línia, acull tots els guitarristes i flautistes de bec "Joves" més una violinista i un percussionista, en total una quinzena d'alumnes.

Amb aquestes dues agrupacions, considerem imprescindible compartir l'experiència musical amb d'altres escoles de música i conservatoris que tinguin aquest tipus de formacions i poder treballar un repertori comú amb l'objectiu de realitzar un concert/intercanvi que promogui l'acostament del nostre alumnat a altres joves intèrprets d'altres centres.

Objectius:

Aquest curs 2015-16 tenim com objectiu iniciar el treballar amb una nova agrupació a l'escola, el grup Simbiosi. Aquesta agrupació inclou totes les Guitarres i flautes de bec quart cicle i amb un parell de percussionistes, en total una vintena d'alumnes. Amb aquesta feina pretenem ampliar les possibilitats d'aprenentatge treballant conjuntament Flautes de bec i guitarres, i pensem que és molt enriquidor per als alumnes poder veure com treballen en altres centres agrupacions similars a les nostres i conèixer altres maneres de treballar el repertori escollit.

Per altre banda continuem amb la feina iniciada fa un parell de cursos amb el grup Metamorfosi format per "joves" guitarristes i flautistes de bec que continuarà treballant amb la col·laboració de percussió i violí.

Dates:

Les dates encara no estan concretades Les activitats consistirien en tres concerts-intercanvi amb d'altres escoles de música i conservatoris:

- Intercanvis/ Concerts amb d'altres escoles.
- Intercanvi comú amb l'Orquestra Simfònica i els Bentocats.

Responsable:

Francesc Ballart i Eulàlia Valls

Alumnat implicat :

Els grups escollits són el grup Simbiosi, format per tots els alumnes de quart cicle de flauta de bec i guitarra i un parell de percussionistes, i el grup Metamorfosi format pels alumnes " Joves " de guitarra i flauta de bec, un percussionista i una violinista.

1.3.2.H) Activitats extra curriculars**Títol Projecte:**

Suport a les activitats extra curriculars

Descripció:

Donar suport a la coordinació cultural en les tasques d'organització i desenvolupament:

1. De l'intercanvi cultural que es realitzarà amb una altra escola de música.
2. Dels concerts que les diferents agrupacions de l'escola realitzen durant tot el curs a diferents indrets de la ciutat.
3. De l' Off del concurs internacional de piano Maria Canals.

Objectius:

Vetllar per que puguem fer totes les activitats que ens proposem atès la gran motivació que suposa per l'alumnat el fet d'anar a tocar i mostrar la feina feta a l'escola de música a altres llocs i en el cas de l'intercanvi poder, a més a més, compartir-ho amb altres alumnes

Dates:

Tot el curs

Responsable:

Montse Jorba

Alumnat implicat :

150

1.3.2.I) TOT DANSA**Títol Projecte:**

TOT DANSA

Descripció:

Enguany els Bentocats col·laboraran en el "Tot Dansa" una activitat musical i coreogràfica en la que participen una selecció d'alumnes de secundària i els alumnes de Bentocats de l'EMMSA. Els alumnes de secundària muntaran una coreografia dirigida per un professional sobre temes seleccionats pel director dels Bentocats. Es planificaran uns assajos per muntar la coreografia amb música en directe per part dels Bentocats i es farà una representació en directe al voltant del tercer trimestre.

Objectius:

.Viure en directe les possibilitats d'espectacle que té la música que interpretem.

Comprometre's i responsabilitzar-se del treball personal i en grup per a muntar un repertori per unes dates concretes.

Relacionar-se amb companys i companyes de secundària de les mateixes edats i amb vincles comuns.

Experimentar el treball de coordinació entre la música i la dansa.

Dates:

Treball del repertori des de l'inici del curs.

Assajos i representació al tercer trimestre.

Responsable:

Joan Vayreda

Alumnat implicat :

Alumnat de Bentocats

1.3.2.J) Fem un musical

Títol Projecte:

Fem amb teatre!

Descripció:

Treballar un repertori comú i fer 4 o 5 assajos i concert.

Objectius:

- Compartir experiències dels diversos àmbits artístics.
- Treballar un repertori i una posada en escena comú.
- Preparar un concert.

Dates:

A determinar, però s'intentarà fer la última setmana de curs al juny.

Responsable:

Sílvia Vila

Alumnat implicat :

Orquestra simfònica de l'EMMSA i alumnes de l'escola de teatre musical Memory. 150 aprox.

1.4 HORARIS I CALENDARIS

1.4.1 Horari del centre

L'horari general de l'escola és de 17:00h. a 21:30h.

Quan la disponibilitat d'espais ho permeti es podran realitzar classes en altres franges horàries.

El centre és obert els dijous de 10'30h del matí a 21'30h. del vespre i divendres de 10'30 a 20'45h. Els dimarts, dimecres i dijous de 14h. a 21:45h.

1.4.2 Horari atenció famílies

Secretaria escola	Divendres de 10:30h a 14h. De dilluns a divendres de 16h a 20'00h .
--------------------------	--

Equip directiu	Dia i hora (cal demanar cita prèvia al correu de l'escola):
Edurne Vila	Direcció
Francesc Ballart	Coordinador Pedagògic
Joan Ignasi Ferrer	Coordinador Cultural
Jordi Gallart	Secretari Acadèmic

Professorat	Dia i hora (prèvia cita):
Belmonte, Anna	Dijous de 16:40h a 17:10h
Clavel, Dolors	Dijous de 16:30 a 17:00h
Colomines, Pep	Divendres de 17:00 - 17:30
Esteve, Ariadna	Dijous de 16:30h a 17:00h
Farrés, Marta	Dilluns de 16:30h a 17:00h
Ferrer, Joan Ignasi	Dimecres de 19:00h a 19:30h
Gallart, Jordi	Dimecres de 20:00h a 20:30h
Gallart, Toni	Dijous de 16:15h a 16:45h
Gasull, Berta	Dimecres de 12:45h a 13:05h
Hernández, Bernat	Dimarts de 16:30h a 17:00h
Jorba, Montse	Divendres de 15:30 a 16:00h i de 18:30 a 19:00h

Martí, Oriol	Dimarts de 16:30 a 17:00h
Palasí, Francesc	Dijous de 16:45h a 17:15h
Quintana, Mireia	Dimarts de 15:30 a 16:00h
Rodríguez, Albert	Dilluns de 15:45 a 16:15h
Rovira, Judit	Divendres de 18:00h a 18:30h
Torras, Joan	Dimarts de 16:30h a 17:00h
Tutusaus, Josep	Dilluns 16:40h a 17:10h
Valls, Eulàlia	Dimarts 16:00 a 16:30
Vayreda, Joan	Dijous 15:30 a 16:00
Vila, Edurne	Dimarts de 16:00h a 17:00h
Vila, Esther	Divendres de 17:00h a 17:30h
Vila, Silvia	Dijous de 14:00h a 14:30h
Villalonga, German	Dimecres 18:45h a 19:15h
Viña, Mercè	Dijous de 16:30 a 17:00h
Vintró, Gabriel	Dimecres de 16:30h -17:00h

1.4.3 Horari de les classes col·lectives

1.4.3.1. Horaris de Llenguatge Musical i Corals 5 A 18 ANYS

	DILLUNS	DIMARTS			DIMECRES	DIJOUS			DIVENDRES		
16:00 - 16:15						1 CURS 4 CICLE A 16:00 - 17:00				2 CURS 4 CICLE 16:00 - 17:00	
16:15 - 16:30											
16:30 - 16:45											
16:45 - 17:00											
17:00 - 17:15		1 CURS 3 CICLE A 17:00 - 18:30	3 CURS 3 CICLE A 17:00- 18:30	1 CURS 3 CICLE C 17:00 - 18:30	MÚSICA I MOVIMENT 1 A	2 CURS 2 CICLE A 17:00 - 18:00	2 CURS 3 CICLE A 17:00 - 18:30	1 CURS 2 CICLE A 17:00 - 18:00	MÚSICA I MOVIMENT 1 A	2 CURS 2 CICLE C 17:00 - 18:00	1 CURS 2 CICLE D 17:30 - 18:30
17:15 - 17:30											
17:30 - 17:45	CORAL PETITS										
17:45 - 18:00											
18:00 - 18:15						2 CURS 2 CICLE B 18:00 - 19:00	2 CURS 3 CICLE A 17:00 - 18:30	1 CURS 2 CICLE B 18:00 - 19:00	MÚSICA I MOVIMENT 1 A	ACOLLIDA 18:00 - 19:00	
18:15 - 18:30											
18:30 - 18:45											
18:45 - 19:00	CORAL MITJANS	1 CURS 3 CICLE B 18:30 - 20:00	3 CURS 3 CICLE B Reduït 18:30-19:30	1 CURS 3 CICLE D 18:30 - 20:00	MÚSICA I MOVIMENT 1 B		2 CURS 3 CICLE B 18:30 - 19:30	1 CURS 2 CICLE B 18:00 - 19:00	MÚSICA I MOVIMENT 1 B		
19:00 - 19:15											
19:15 - 19:30											
19:30 - 19:45							2 CURS 3 CICLE B 18:30 - 19:30	1 CURS 2 CICLE C 19:00 - 20:00			
19:45 - 20:00	CORAL GRANS										
20:00 - 20:15											
20:15 - 20:30		4 Cicle Bàsic 20.00 - 21:00	3 CURS 3 CICLE C 19:30 - 21:00	PROVA ACCÉS 20:00 - 20:45			2 CURS 3R CICLE C 19:30 - 21:00	PROVA ACCÉS 20:00 - 20:45			
20:30 - 20:45											
20:45 - 21:00	CORAL ADULTS										
21'00 - 21'45											

1.4.3.2. Horaris d' Agrupacions



**Ajuntament
de Barcelona**

Escola Municipal de Música Sant Andreu

c/ Segadors 2
08030 Barcelona
Telèfon: 93 346 10 94
a8055269@xtec.cat
www.emmsantandreu.cat

HORARIS CURS 2015-2016 5 a 18 ANYS AGRUPACIONS

	DILLUNS		DIMARTS	
18:00 - 18:15	ENSAMBLE FLAUTES BEC A	BRASS	ENSEMBLE CLARINETS B	PIAZZOLLA
18:15 - 18:30				
18:30 - 18:45				
18:45 - 19:00				
19:00 - 19:15				
19:15 - 19:30			SIMBIOSI	
19:30 - 19:45				
19:45 - 20:00				
20:00 - 20:15	STRINGIRLS	PAR. BANDA	ENSEMBLE PERCUSSIÓ A	QUARTET CORDA
20:15 - 20:30		TROMPES/TROMPETES		
20:30 - 20:45		METAMORFOSI	ENSEMBLE PERCUSSIÓ B	
20:45 - 21:00				
21:00 - 21:15				
21:15 - 21:30				

	DIMECRES							
16:30 - 16:45	ENSEMBLE CLARINETS C	SEXTET GERSHWIN						
16:45 - 17:00								
17:00 - 17:15								
17:15 - 17:30								
17:30 - 17:45	PAR. BANDA SAXO	SATIE						
17:45 - 18:00								
18:00 - 18:15								
18:15 - 18:30								
18:30 - 18:45	PARCIALS ORQUESTRA							CAMBRA B
18:45 - 19:00	VENT	PERCUSSIÓ	VIOLA	VIOLÍ 2	CONTRABAIX	VIOLI 1	VIOLONCEL	
19:00 - 19:15	ORQUESTRA SIMFÒNICA							
19:15 - 19:30								
19:30 - 19:45								
19:45 - 20:00								
20:00 - 20:15		TXÂRATHE	PIGMALIÓ					
20:15 - 20:30								
20:30 - 20:45	PAR. BANDA PERCUSSIÓ							
20:45 - 21:00								
21:00 - 21:15								
21:15 - 21:30								

	DIJOUS			DIVENDRES	
15:45 - 16:00					COMBO A
16:00 - 16:15				ENS. FLAUTES TRAVERSSERES A	
16:15 - 16:30					
16:30 - 16:45					
16:45 - 17:00				PAR.B.FLAUTA/OBOË	COMBO B
17:00 - 17:15					
17:15 - 17:30	ORQUESTRA DE CORDA	ENSEMBLE CLARINETS A		PAR. BANDA CLARINET	
17:30 - 17:45					
17:45 - 18:00		BENTOCATS			
18:00 - 18:15					
18:15 - 18:30					
18:30 - 18:45		ENSEMBLE GUITARRES			
18:45 - 19:00					
19:00 - 19:15					
19:15 - 19:30	NOUSVENTS	MOZART		COMBO C	
19:30 - 19:45					
19:45 - 20:00					
20:00 - 20:15					
20:15 - 20:30					
20:30 - 20:45					
20:45 - 21:00					
21:00 - 21:15					
21:15 - 21:30					



**Ajuntament
de Barcelona**

Escola Municipal de Música Sant Andreu

c/ Segadors 2
08030 Barcelona
Telèfon: 93 346 10 94
a8055269@xtec.cat
www.emmsantandreu.cat

HORARIS CURS 2015-2016

TALLERS

	DIMARTS		DIJOUS
17:00 - 17:15	TALLER ORFF A	TALLER TEATRE MUSICAL A	TALLER TEATRE MUSICAL A
17:15 - 17:30			
17:30 - 17:45			
17:45 - 18:00			
18:00 - 18:15	TALLER ORFF		
18:15 - 18:30			
18:30 - 18:45			
18:45 - 19:00			
19:00 - 19:15	TALLER TEATRE MUSICAL B		TALLER TEATRE MUSICAL C
19:15 - 19:30			
19:30 - 19:45			
19:45 - 20:00			
20:00 - 20:15			

1.4.3.3. Tallers

Enguany a l' Escola es realitzaran els següents tallers:

Teatre musical 1

Grup de	15 alumnes de 5 anys
Dedicació	1'5h/ setmanal en 2 sessions
Descripció	Els alumnes treballen la veu i el moviment escènic
Professor tutor	Esteve, Ariadna

Teatre Musical 2

Grup de	10 alumnes de 7 i 8 anys
Dedicació	1h/ setmanal en 1 sessió
Descripció	Els alumnes treballen la veu i el moviment escènic
Professor tutor	Esteve, Ariadna

Teatre Musical 3

Grup de	10 alumnes de 7 i 8 anys
Dedicació	1h/ setmanal en 1 sessió
Descripció	Els alumnes treballen la veu i el moviment escènic
Professor tutor	Esteve, Ariadna

Taller Orff 1

Grup de	10alumnes de 6 anys
Dedicació	1h/ setmanal en 1 sessió
Descripció	Treball i aprenentatge amb instruments Orff
Professor tutor	Colomines, Pep

Taller Orff2

Grup de	10alumnes de 6 anys
Dedicació	1h/ setmanal en 1 sessió
Descripció	Treball i aprenentatge amb instruments Orff
Professor tutor	Colomines, Pep

1.4.4 Calendari escolar del curs 2015-2016

Data	Detall
21-set-15	Inici de curs
24-set-15	La Mercè
12-oct-15	El Pilar
07-des-15	1 Festa de lliure disposició - Tardor
08-des-15	La Inmaculada Concepció
23-des-15 al 07-gen-16 ambdós inclosos	Vacances de Nadal
08-gen-16	2 Festa de lliure disposició - Hivern
08-feb-16*	3 Festa de lliure disposició – Hivern*
21-març-16 al 28-març-16 ambdós inclosos	Vacances de Pasqua
30-abr-16	Portes Obertes
01-maig-16	Dia del Treball
13-maig-16	4 Festa de lliure disposició - Primavera
16-maig-16	Festa Local – Segona pasqua
21-juny-16	Final curs alumnat

Els dies de lliure disposició van ser acordats en el darrer Consell Escolar (30/06/2015)

En el moment d' escriure el PAC hi ha una proposta del Consell Escolar Municipal de modificar aquesta Data i substituir-la pel **15 de febrer**. Aquesta modificació es portarà a aprovar al Consell Escolar del Centre

1.4.5 Calendari reunions i entrevistes amb les famílies .

Data, hora i lloc	Adreçada a	Objectiu/ Temàtica
5 d' octubre de 2015 Auditori Escola 17h	Corals	Reunió d'inici de curs. Organització i objectius <ul style="list-style-type: none"> • Trets d' identitat • Carta de Compromís • Organització i objectius d' escola • Activitats del curs de les corals • Canals de comunicació i Serveis • Possibilitat de fer Llenguatge i instrument
7 d' octubre de 2015 Auditori Escola	Associació d' alumnes; reunió Alumnat major de 12 anys	Presentació i benvinguda al nou curs, recordatori de normes, presentació de noves activitats i novetats.
1 d'Octubre de 2015 Aula 7 21:00h	Crèdit Prova	Informació general <ul style="list-style-type: none"> • Carta de Compromís • Organització i objectius del curs • La prova d'accés • Activitats del curs • Canals de comunicació i Serveis • Concerts "simulacres"
7 d'Octubre de 2015 Auditori Escola 20:00h	Famílies i alumnat de nova incorporació 2n.3er, 4rt cicle	Presentació escola Informació General <ul style="list-style-type: none"> • Reunió d'inici de curs • Trets d' identitat • Carta de Compromís. • Organització i objectius d' escola • Pla d'estudis per cicles • Activitats del curs • Canals de comunicació i Serveis • L' estudi a casa
6 d'Octubre de 2015 Auditori Escola 20:00h	Reunions amb famílies nova incorporació a l'escola 1er Cicle i tallers	Reunió d'inici de curs Informació General <ul style="list-style-type: none"> • Trets d' identitat • Carta de Compromís • Organització i objectius d' escola • Pla d'estudis per cicles • Activitats del curs • Canals de comunicació i Serveis • Continuïtat dels tallers • Tria d' instrument

Presentarem Indicadors a la Memòria del nombre d' assistents (amb %)

Entrevistes

9 al 12 de febrer de 2016. Horari a determinar per cada tutor. Dins les aules.	Totes les famílies d' alumnes de l' escola	Seguiment. Entrevistes tutors- famílies per informació del progrés i assoliment d' objectius, de l' alumnat
13 al 17 de juny de 2016. Horari a determinar per cada tutor. Dins les aules.	Totes les famílies d' alumnes de l' escola	Informe final del curs. Entrevistes tutors- famílies per informació l' assoliment d' objectius de l' alumnat

1.4.6 Avaluació de l' alumnat de l'escola .

A l' avaluació continuada de l' alumnat de l' escola, se li afegirà una activitat d' avaluació puntual en aquestes dates.

Dates	Assignatura
6 al 12 de maig de 2016	Llenguatge musical escrit /instrument
17 al 23 de maig de 2016	Llenguatge musical oral

En els informes i reunions tutor/famílies del primer quadrimestre, el tutor orientarà sobre l'evolució de l' alumne. En el segon quadrimestre, les proves puntuals de Llenguatge es realitzaran a l' hora de la classe i en les d' instrument, es respectarà al màxim l' horari de l' alumne. Les proves d' instrument es faran amb un mínim de dos professors presents. Durant la setmana de les proves d' instrument, no es faran les classes habituals d' agrupacions. Tots els alumnes de l' escola, a excepció dels adults i els de primer cicle, realitzaran aquesta sessió avaluatòria puntual.

Aquesta previsió es pot veure modificada donat que l' Avaluació enguany es treballarà des de tots els departaments de Claustre .

1.4.7 Promoció alumnat agrupacions

Per tal de poder posar en comú la promoció de l' alumnat, enguany s' organitzaran tutories d' avaluació entre tot l' equip docent de cada alumne. Aquesta previsió es pot veure modificada donat que l' enguany es treballarà serà el primer any que es realitzarà

Dates
del 4 al 8 d' abril de 2016

Calendari Lectiu Curs 2015-2016

Escola Municipal de Música de
 Sant Andreu

C/Segadors, 2

T.933-461-094

set-15						
DI	Dm	Dc	Dj	Dv	Ds	Dg
	1	2	3	4	5	6
7	8	9	10	11	12	13
14	15	16	17	18	19	20
21	22	23	24	25	26	27
28	29	30				

oct-15						
DI	Dm	Dc	Dj	Dv	Ds	Dg
			1	2	3	4
5	6	7	8	9	10	11
12	13	14	15	16	17	18
19	20	21	22	23	24	25
26	27	28	29	30	31	

nov-15						
DI	Dm	Dc	Dj	Dv	Ds	Dg
						1
2	3	4	5	6	7	8
9	10	11	12	13	14	15
16	17	18	19	20	21	22
23	24	25	26	27	28	29
30						

des-15						
DI	Dm	Dc	Dj	Dv	Ds	Dg
	1	2	3	4	5	6
7	8	9	10	11	12	13
14	15	16	17	18	19	20
21	22	23	24	25	26	27
28	29	30	31			

gen-16						
DI	Dm	Dc	Dj	Dv	Ds	Dg
				1	2	3
4	5	6	7	8	9	10
11	12	13	14	15	16	17
18	19	20	21	22	23	24
25	26	27	28	29	30	31

feb-16						
DI	Dm	Dc	Dj	Dv	Ds	Dg
1	2	3	4	5	6	7
8	9	10	11	12	13	14
15	16	17	18	19	20	21
22	23	24	25	26	27	28
29						

març-16						
DI	Dm	Dc	Dj	Dv	Ds	Dg
	1	2	3	4	5	6
7	8	9	10	11	12	13
14	15	16	17	18	19	20
21	22	23	24	25	26	27
28	29	30	31			

abr-16						
DI	Dm	Dc	Dj	Dv	Ds	Dg
				1	2	3
4	5	6	7	8	9	10
11	12	13	14	15	16	17
18	19	20	21	22	23	24
25	26	27	28	29	30	

maig-16						
DI	Dm	Dc	Dj	Dv	Ds	Dg
						1
2	3	4	5	6	7	8
9	10	11	12	13	14	15
16	17	18	19	20	21	22
23	24	25	26	27	28	29
30	31					

juny-16						
DI	Dm	Dc	Dj	Dv	Ds	Dg
		1	2	3	4	5
6	7	8	9	10	11	12
13	14	15	16	17	18	19
20	21	22	23	24	25	26
27	28	29	30			

	Avaluacions Llenguatge Musical Escrit / Instruments
	Avaluacions Llenguatge Musical Oral
	Concert d'agrupacions
	Concert d'instruments
	Entrega d'informes
	Festes de lliure disposició
	Festes de Nadal i Pasqua
	Festiu
	Inici lectiu/Final Lectiu
	Portes Obertes
	Reunions amb Fam. Nouvinguts / Crèdit Prova/corals/ A. Estudiants

Calendari Lectiu Curs 2015-2016

set-15						
DI	Dm	Dc	Dj	Dv	Ds	Dg
	1	2	3	4	5	6
7	8	9	10	11	12	13
14	15	16	17	18	19	20
21	22	23	24	25	26	27
28	29	30				

oct-15						
DI	Dm	Dc	Dj	Dv	Ds	Dg
			1	2	3	4
5	6	7	8	9	10	11
12	13	14	15	16	17	18
19	20	21	22	23	24	25
26	27	28	29	30	31	

nov-15						
DI	Dm	Dc	Dj	Dv	Ds	Dg
						1
2	3	4	5	6	7	8
9	10	11	12	13	14	15
16	17	18	19	20	21	22
23	24	25	26	27	28	29

des-15						
DI	Dm	Dc	Dj	Dv	Ds	Dg
	1	2	3	4	5	6
7	8	9	10	11	12	13
14	15	16	17	18	19	20
21	22	23	24	25	26	27
28	29	30	31			

gen-16						
DI	Dm	Dc	Dj	Dv	Ds	Dg
				1	2	3
4	5	6	7	8	9	10
11	12	13	14	15	16	17
18	19	20	21	22	23	24
25	26	27	28	29	30	31

feb-16						
DI	Dm	Dc	Dj	Dv	Ds	Dg
1	2	3	4	5	6	7
8	9	10	11	12	13	14
15	16	17	18	19	20	21
22	23	24	25	26	27	28
29						

març-16						
DI	Dm	Dc	Dj	Dv	Ds	Dg
	1	2	3	4	5	6
7	8	9	10	11	12	13
14	15	16	17	18	19	20
21	22	23	24	25	26	27
28	29	30	31			

abr-16						
DI	Dm	Dc	Dj	Dv	Ds	Dg
				1	2	3
4	5	6	7	8	9	10
11	12	13	14	15	16	17
18	19	20	21	22	23	24
25	26	27	28	29	30	

maig-16						
DI	Dm	Dc	Dj	Dv	Ds	Dg
						1
2	3	4	5	6	7	8
9	10	11	12	13	14	15
16	17	18	19	20	21	22
23	24	25	26	27	28	29
30	31					

Juny -16						
DI	Dm	Dc	Dj	Dv	Ds	Dg
		1	2	3	4	5
6	7	8	9	10	11	12
13	14	15	16	17	18	19
20	21	22	23	24	25	26
27	28	29	30			

- Inici lectiu/Final Lectiu
- Portes Obertes
- Reunions amb Famílies
- Nouvinguts 20h. Auditori
- Festes de lliure disposició

- Avaluacions Llenguatge Musical Escrit / Instruments
- Avaluacions Llenguatge Musical Oral
- Claustre extraordinari
- Claustres 15:30h
- Concert d'agrupacions
- Concert d'instruments
- Consells escolars 21h
- Coordinació
- Coordinació + Consell Escolar
- Entrega d'informes
- Festes de Nadal i Pasqua
- Festiu
- Formació

1.4.10 Calendari previst de concerts i activitats

Data: Mes/Dia/Hora	Proposta: Institució/Administració	Participants: Professors/Agrupació/ Ensembles	Activitat/Ubicació	Proposta des de l'EMMSA	Genera Despesa Econòmica	Cicle
Octubre 2015	Districte Municipal de Sant Andreu	Professora de Cant Coral	Formar part del Jurat del Concurs de Composició Coral de Sant Andreu en la seva quarta edició.	Seguir participant-hi	NO	4c/jov
Octubre 2015	EMMSA / ORIOL MARTORELL	Alumnes de Viola	V Trobada de Violes	Seguir participant-hi	NO	Tots els cicles
Octubre Novembre 2015	Districte Municipal de Sant Andreu	Agrupacions de l'EMMSA	Tercera edició d'INDIANA Exposició sobre el fet indià i el seu significat / Sala d'actes del Casal de Barri de Congrés- Indians.	Seguir participant-hi	SI Transport Instruments	3c/4c jov
Novembre 2015	ACEM / ESMUC	Alumnes de l'EMMSA	Tercera edició de Barcelona Fiddle Congrés / ESMUC	Participar-hi	NO	Tots els cicles
Novembre Tot el curs 2015/2016	Districte Municipal de Sant Andreu / EMMSA	Professors i Alumnes de l'EMMSA	Projecte de Tallers i Activitats al barri de Trinitat Vella per a nens i nenes de les escoles de primària Municipals / Centre Cívic de Trinitat Vella	Continuar el projecte	SI Transport Instruments	Tots els cicles
Novembre Desembre 2015	EMMSA	Alumnes de l'EMMSA	Concerts d'Aula	Seguir organitzant	NO	2c/3c 4c

Desembre Tot el curs 2015/2016	EMMSA	Alumnes d'Ariadna Esteve de l'EMMSA	Música i Moviment	Proposta pedagògica	NO	1c
Desembre 2015	Districte Municipal de Sant Andreu	Orquestra Simfònica / Bentocats /Agrupacions EMMSA	Col·laboració amb la Festa Major del Districte	Seguir participant-hi	SI Transport Instruments	4c/jov
Desembre 2015	EMMSA	Montse Jorba Alumnes de 1c/2c/3c/ i 4c	Projecte cultural "Anem a concerts"	Continuar amb el projecte	NO	1c/2c 3c/4c
Desembre 2015	EMMSA	Orquestres i Bandes	Concert Pro-Marató de TV3/ Auditori a determinar Concert solidari	Seguir participant-hi	SI Transport Instruments	3c/4c jov
Desembre 17/12/15 al 23/12/15	EMMSA	Totes les Agrupacions, Cambres i Ensembles	Concerts d'Agrupacions en el marc de Concerts de Nadal/Auditori EMMSA i Auditori de Can Fabra	Proposta pedagògica del Primer Quadrimestre	NO	3c/4c jov
Desembre 2015	EMMSA	Ariadna Esteve Alumnes de Primer cicle	Música i Moviment en família / Auditori de l'EMMSA Tres torns: 17:30h – 18:00h – 18:30h	Proposta pedagògica del Primer Quadrimestre	NO	1c
Gener 2016	EMMSA	Alumnes d'instrument	Concert "Joves Instrumentistes"	Seguir organitzant	NO	3c/4c jov
Febrer 02/02/16 al 06/02/16 Tres torns	EMMSA	Tots els Alumnes de l'EMMSA	Concerts d'Instrumentistes/ Auditori de l'EMMSA	Proposta pedagògica del Primer Quadrimestre	NO	2c/3c 4c/jov

Març 2016	EMMSA	Alumnes "Crèdit Prova"	Concert de Crèdit Prova	Seguir organitzant	NO	3c/4c jov
Març 2016 11:00h-20:00h	Organització del concurs Maria Canals/IMEB	Alumnes de Piano Agrupacions de l'EMMSA	El Passeig de Gràcia porta cua Piano 4: Passeig de Gràcia, 35	Seguir participant-hi	NO	Tots els cicles
Març 2016 17:00h-20:00h	Organització del concurs Maria Canals/IMEB	Alumnat de piano de l'EMMSA	Proves eliminatòries dels concursants/ Visita a la Primera prova eliminatòria Petit Palau	Seguir participant-hi	NO	Tots els cicles
Març 2016 19:15h	Organització del concurs Maria Canals/IMEB	Alumnat de piano de l'EMMSA	Màster Classe	Seguir participant-hi	NO	Tots els cicles
Març 2016 20:30h	Organització del concurs Maria Canals/IMEB	Alumnat de piano de l'EMMSA	Concert/Recital a càrrec d'un concursant Auditori de l'EMMSA	Seguir participant-hi	NO	Tots els cicles
Abril 2016 20:30h	Organització del concurs Maria Canals/IMEB	Alumnes de piano de l'EMMSA	Gran Final del Concurs Palau de la Música Catalana	Seguir participant-hi	NO	Tots els cicles
Abril 2016	Organització del concurs Maria Canals/IMEB	Alumnes de l'EMMSA	Jurat d'Estudiants Palau de la Música Catalana	Seguir participant-hi	NO	4c
Abril 2016	Organització del concurs Maria Canals/IMEB	Alumna de l'EMMSA	Entrega de Premis Saló de Cent	Seguir participant-hi	NO	4c
Març 2016	ACEM	Alumnes de l'EMMSA	Participació en les propostes de l'ACEM	Seguir participant-hi	NO	Tots

Març 2016	Jesuïtes de Gràcia Col·legi Kostka	Joan Ignasi Ferrer Orquestra de Corda	22a Mostra de Música Instrumental Infantil i Juvenil	Seguir amb el Projecte	NO	3c
Març / Abril 2016	EMMSA EM Centre de Lectura de Reus	Joan Ignasi Ferrer Orquestra de Corda	Tornada a Barcelona de l'orquestra del Centre de Lectura de Reus i EM La Lira Ampostina d'Amposta	Seguir amb el Projecte	SI Beremar pels Alumnes	3c
Març /Abril 2016	EMMSA EMM Premià de Mar	Joan Ignasi Ferrer Orquestra de Corda	Segona Trobada/Intercanvi d'Orquestres a Premià de Mar	Seguir amb el Projecte	SI Lloguer Autocar	3c
Març / Abril 2016	EMMSA EM de Figueres "La Flauta Màgica"	Grup Simbiosi Grup Metamorfosi de l'EMMSA	Anada del concert-intercanvi Agrupacions de l'EMMSA + EM "La Flauta Màgica de Figueres"	Poder realitzar l'intercanvi	SI Lloguer Autocar	4c jov
Abril 2016	EMMSA CMM Badalona	Ensembles de Guitarres i Flautes de bec	Intercanvi amb CMM Badalona	Seguir organitzant	SI Transport Instruments	4c/jov
Abril 2016	EMMSA / EMME / EMM Can Ponsic / EMM Nou Barris	Alumnes de Violoncel	Trobada de Violoncels / CMMB	Seguir organitzant	NO	Tots els cicles
Abril 25/04/16 11:00h-15:00h	EMMSA	Tots els alumnes i professors disponibles de l'EMMSA	Jornada de Portes Obertes	Seguir organitzant	NO	Tots els cicles
Abril 23/04/16 18:00h	Districte Municipal de Sant Andreu	Agrupacions de l'EMMSA	Col·laboració de l'EMMSA amb el Districte en la diada de Sant Jordi	Seguir participant-hi	SI Transport Instruments	3c/4c jov

Maig 20/05/16 al 24/05/16	EMMSA	Agrupacions de l'EMMSA	Concerts de Primavera Auditori de l'EMMSA	Proposta pedagògica del Segon Quadrimestre	SI Transport Instruments	3c/4c jov
Maig 22/05/16 al 25/05/16	EMMSA IMEB	Orquestra Simfònica Banda Bentocats Ensembles Flautes bec i Guitarres	Intercanvi entre les EMM de Sant Andreu Amb una escola de música a determinar	Poder realitzar l'intercanvi	SI Lloguer Autocars/ Allotjament s	3c/4c jov
Data a determinar	EMMSA IMEB	Orquestra Simfònica Banda Bentocats Ensembles Flautes bec i Guitarres	Tornada de l'Intercanvi amb Mequinensa/ L'escola municipal de música de Mequinensa ve a Barcelona	Poder realitzar les activitats pertinents	SI Activitats Culturals	3c/4c jov
Maig 2016	EMMSA EMM Can Ponsic	Ensemble de Flautes de bec i Grup de Guitarres de l'EMMSA, Grup Metamorfosi i Flautistes de bec de l'EMM Can Ponsic	Intercanvi/Segona trobada entre les dues escoles per tal de realitzar un projecte comú Sala Mompou de l'EMM Can Ponsic	Seguir participant-hi	SI Transport Instruments	3c/4c jov
Maig 2016	EMMSA EMM Can Ponsic	Ensembles Guitarres/Flautes bec	Intercanvi/Tornada entre l'EMMSA L'EMM Can Ponsic Auditori de l'EMMSA	Seguir participant-hi	NO	3c/4c jov
Maig 2016	Districte Municipal de Sant Andreu	Agrupacions de l'EMMSA	Concert Solidari dins els actes de la Festa del Comerç just i la banca Ètica	Seguir participant-hi	SI Transport Instruments	4c

Maig 2016	EMMSA	Alumnes de violoncel de l'EMMSA	Col·laboració en la Festa Major del barri de Navas	Seguir participant-hi	NO	2c/3c 4c
Maig / Juny 2016 19:00h-19:30h	Musical Fusté	Agrupacions de l'EMMSA	Participació en "l'Aparador del Músic" que organitza la botiga de música Musical Fusté	Seguir participant-hi	NO	3c/4c jov
Maig / Juny 2016	Música als Parcs EMMSA	Agrupacions de l'EMMSA	Participació en els concerts programats per Música als Parcs	Participar-hi	SI Transport Instruments	3c/4c jov
Juny 2016	EMMSA / MEMORY	Sílvia Vila Orquestra Simfònica	Segona producció de Teatre Musical conjunta entre l'EMMSA i l'Escola de dansa i teatre MEMORY	Seguir amb el Projecte	SI Transport Instruments	4c jov
Juny 11/06/16 18:00h	Secrets BCN / EMMSA	Agrupacions, Ensembles i Combos de l'EMMSA	Participació en la Sisena edició dels 130 concerts simultanis a diferents racons emblemàtics de Catalunya	Seguir Participant-hi	SI Transport Instruments	3c/4c jov
Juny 2016	Agrupacions	Agrupacions de l'EMMSA	Col·laboració en els actes programats per la Coordinadora d'AMPAS del Districte de Sant Andreu /Parc de la Maquinista	Seguir participant-hi	SI Transport Instruments	4c/jov
Tot el Curs 2015/2016	EMMSA Altres entitats	Alumnes i professors de l'EMMSA	L'EMMSA està oberta a col·laborar i Participar en possibles esdeveniments o activitats que es puguin produir al llarg del curs 15/16 que no estiguin programades, sempre que sigui possible.	Ser participativa	A determinar	Tots els cicles
Dates a determinar	Proposta de l'IMEB EMMSA	Agrupacions de l'EMMSA	Participació en les activitats programades per "TOT DANSA"	Ser participativa	A determinar	3c/4c jov

TAULA DE RELACIONS

Proposta des del Departament de l'Ajuntament de Barcelona "Música als Parcs"
Proposta des del Districte Municipal de Sant Andreu
Proposta des de l' EMMSA
Proposta des de l'EMMSA + Altres entitats
Proposta de l' IMEB / Organització Concurs de piano Maria Canals
Projecte Cultural
Proposta / Projecte Solidari - Social
Proposta des de l'ACEM
Proposta des de Secrets BCN
Proposta d'Intercanvi amb una escola de música a determinar
Proposta des de Musical Fusté

Queden pendents algunes Propostes que es realitzen per part dels professors, així com alguna altra sortida que es pugui anar concretant al llarg del curs

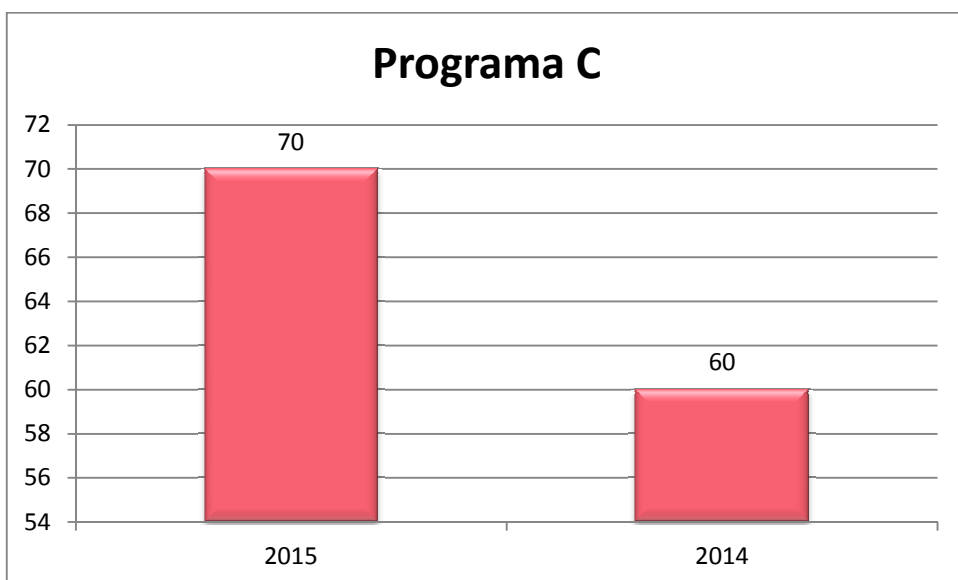
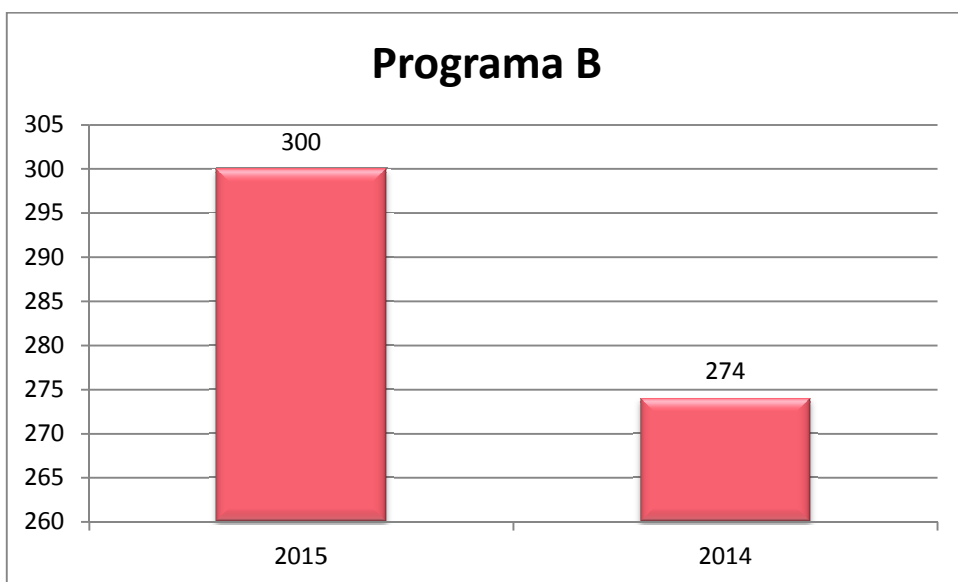
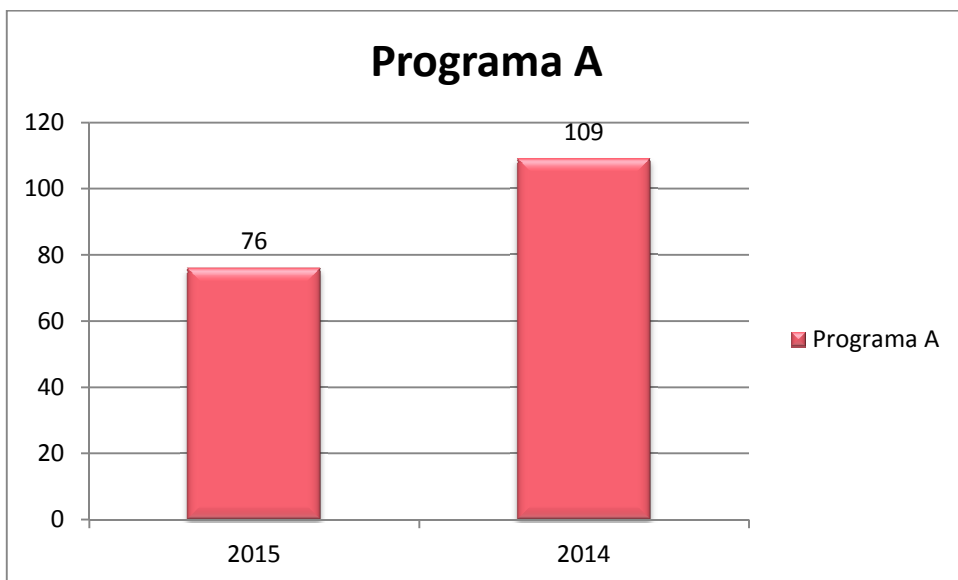
2 INDICADORS

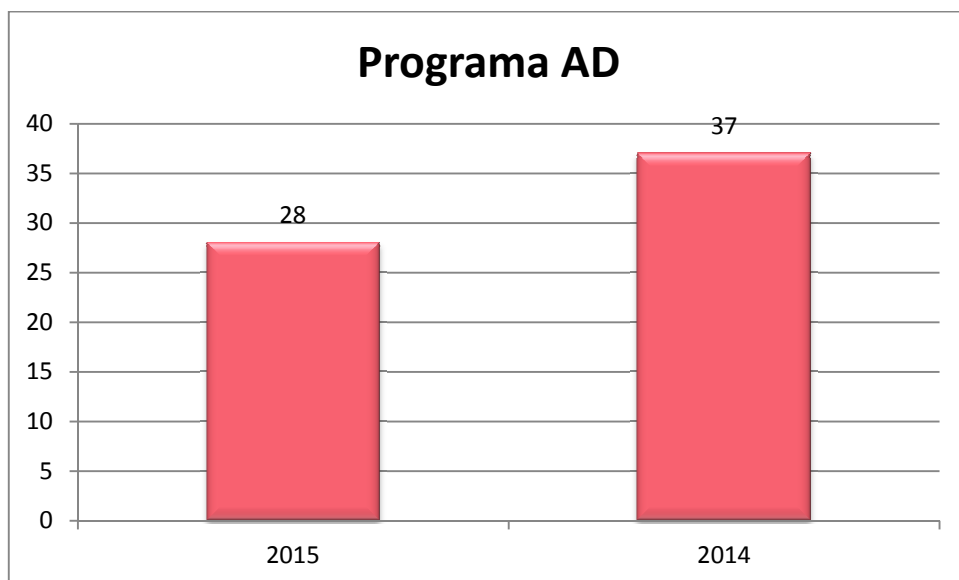
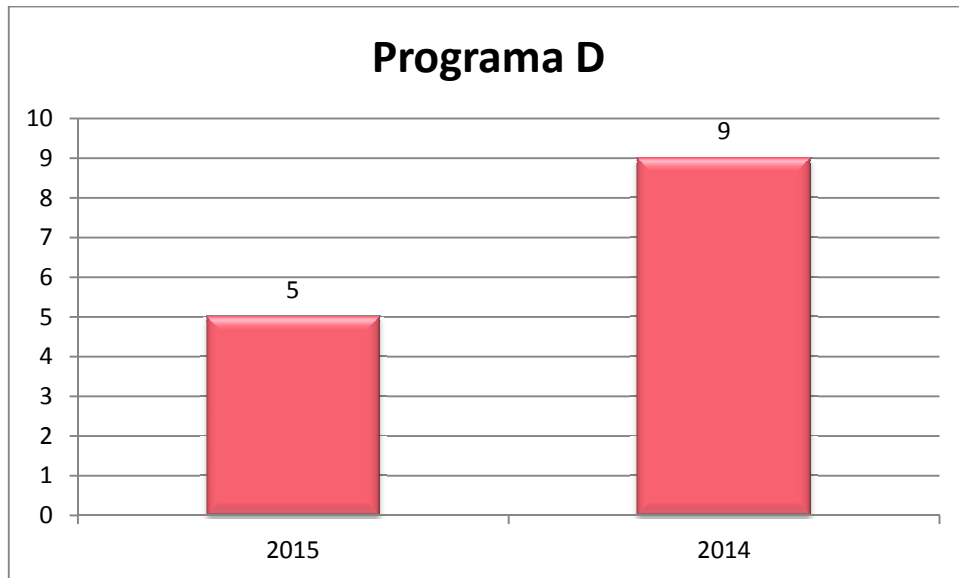
2.1 Alumnat per programes

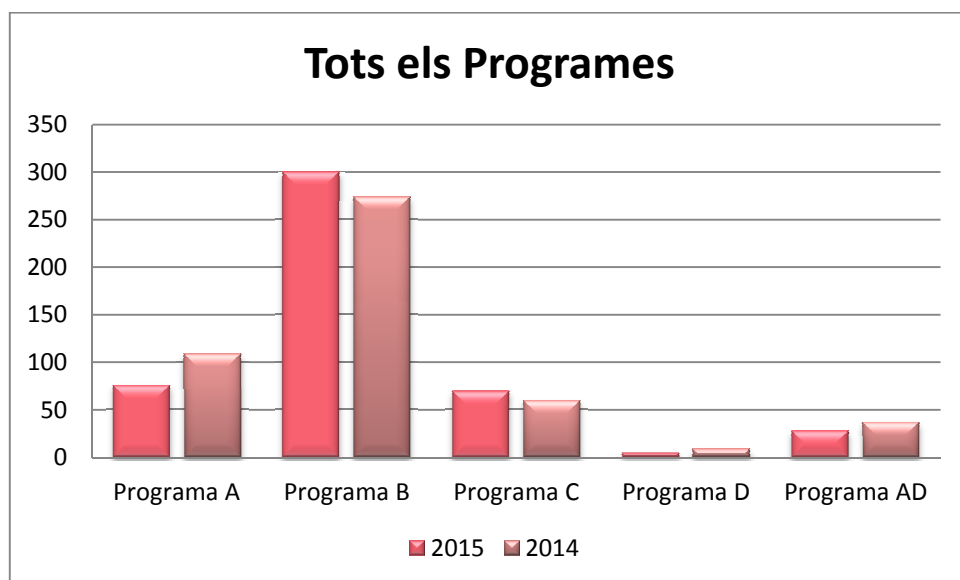
Taxa	Alumnes	%	Alumnes	%
a1	44	8%		
a2	31	6%		
a3	1	0%		
Total A			76	14%
b10	103	18%		
b11	10	2%		
b2	1	0%		
b5	2	0%		
b6	71	13%		
b7	29	5%		
b8	39	7%		
b9	45	8%		
Total B			300	54%
b12	36	6%		
c1	17	3%		
c2	11	2%		
c3	6	1%		
Total C			70	13%
c4	2	0%		
c5	1	0%		
c6	1	0%		
c7	1	0%		
Total D			5	1%

d1	4	1%
d3	8	1%
d4	6	1%
d5	3	1%
d6	5	1%
d9	2	0%
Total AD	28	5%
TALLERS	46	8%
Total TALLERS	46	8%
Coral Adults	32	6%
Total Coral Adults	32	6%
Total general	557	100%

comparativa	2015	2014
Programa A	76	109
Total B	300	274
Total C	70	60
Total D	5	9
Total AD	28	37
Total TALLERS	46	
Total Coral Adults	32	



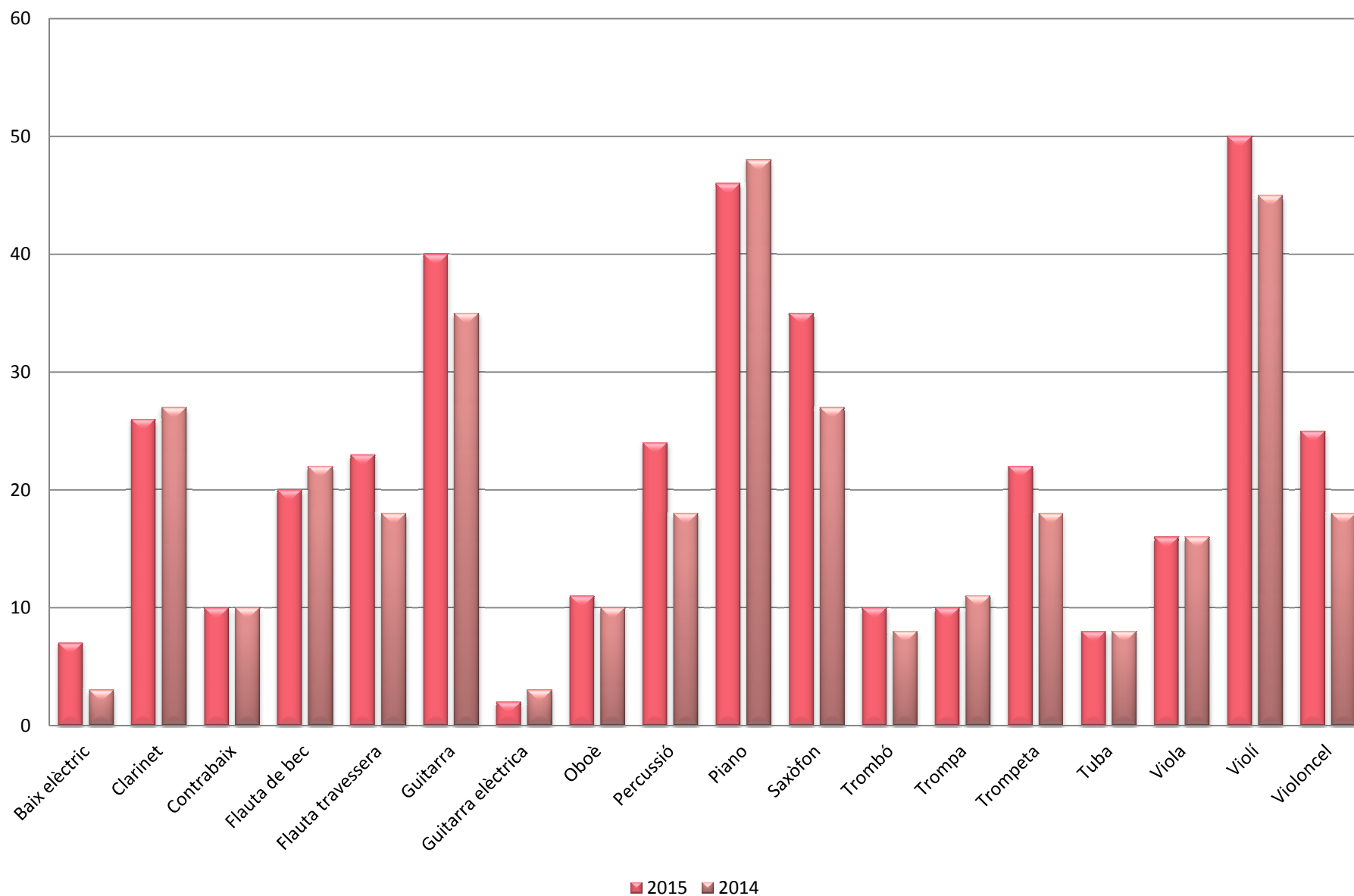




2.2 Alumnat per instruments

Instrument	Alumnes	%
Baix elèctric	7	2%
Clarinet	26	7%
Contrabaix	10	3%
Flauta de bec	20	5%
Flauta travessera	23	6%
Guitarra	40	10%
Guitarra elèctrica	2	1%
Oboè	11	3%
Percussió	24	6%
Piano	46	12%
Saxòfon	35	9%
Trombó	10	3%
Trompa	10	3%
Trompeta	22	6%
Tuba	8	2%
Viola	16	4%
Violí	50	13%
Violoncel	25	6%
Total general	385	

Evolució Instruments



2.3 Alumnat per agrupacions instrumentals

2.3.1 Agrupacions grans amb assajos parcials

Bentocats	Vayreda Duran, Joan	57
Clarinet	Gallart Gual, Jordi	9
Flauta/oboè	Vayreda Duran, Joan	17
Percussió	Torras Clarasó, Joan	3
Saxo	Joan Vayreda	11
Trompes/trompetes	Toni Gallart	8
Tuba/trombó	Josep Tutusaus	8
Orquestra simfònica	Vila Alonso, Edurne	58
Contrabaix	Oriol Marti	3
Percussió	Torras Clarasó, Joan	4
Vent	Gallart Gual, Jordi	14
Viola	Ferrer Piñol, Joan Ignasi	5
Violi 1	Vila Alonso, Edurne	11
Violí 2	Vintró Bel, Gabriel	12
Violoncel	Quintana Carbonell, Mireia / Ester Vila	9
Orquestra de corda	Joan Ignasi Ferrer i Silvia Vila	48
Nousvents	Paco Palasi i Toni Gallart	53
Totals		330

2.3.2 Agrupacions Mitjanes

Ensemble / Combo	Grup	Alumnes	Totals
Combo	Combo A	6	16
	Combo B	4	
	Combo C	6	
Ensemble	Brass	13	13
	Ensemble flautes bec A	7	7
	Ensemble flautes travesseres A	9	9
	Ensemble clarinets A	7	19
	Ensemble clarinets B	8	
	Ensemble clarinets C	4	
	Ensemble guitarres	9	9
	Ensemble percussió A	5	11
	Ensemble percussió B	6	
	Metamorfosi	12	12
	Simbiosi	24	24
	Totals		120

2.3.3 Agrupacions petites

Nombre de grups	Grup	Director/a	Total Alumnat
7	piano 4/6 mans	Marta Farrés/ Montse Jorba	17
1	Piazzolla	Montse Jorba	6
1	Pigmalió	Montse Jorba	5
1	Quartet corda	Eduarne Vila	4
1	Satie	Montse Jorba	6
1	Sextet Gershwin	Montse Jorba	4
1	Stringirls	Joan Vayreda	4
1	Txârathe	Joan Ignasi Ferrer	4
Totals			50

2.4 Alumnat per conjunts vocals

Grup	Director	Alumnes
Coral Adults	Mercè Viña	32
Coral Grans	Mercè Viña	19
Coral Mitjans	Mercè Viña	19
Coral petits	Mercè Viña	25
Total		95

2.5 Alumnat per grups de Llenguatge musical i Música i moviment

	Grup	Nombre Grups	Alumnes	Professor/a
Música i moviment	1 A	1	15	Ariadna Esteve
	2 A	1	15	Ariadna Esteve
Llenguatge musical	1er curs 2on cicle A	4	46	Mercè Viña / Pep Colomines
	2n curs 2n cicle A	3	30	Lola Clavel
	1er curs 3er cicle A	4	57	Lola Clavel / Mercè Viña
	2on curs 3er cicle A	3	32	Lola Clavel
	3er curs 3er cicle A	3	42	Lola Clavel
	1er curs 4rt cicle A	1	12	Lola Clavel
	2on curs 4rt cicle A	1	15	Lola Clavel
	3er cicle Acollida	1	9	Lola Clavel
	4rt cicle Basic	1	12	Lola Clavel
Prova accés	Prova accés	1	13	Mercè Viña
Total		24	298	

2.6 Alumnat per Tallers

Taller	Grups	Alumnes	Professor/a
Taller Orff	2	20	Pep Colomines
Taller teatre musical	3	35	Ariadna Esteve

2.7 Música per a nadons

Oferta

Nombre de grups	Per Trimestre		Alumnat
1	“Ballmanetes”		12
1	“Arri-arri tatanet”		12
2	“Salta Miralta”	Dilluns16h	12
		Dilluns 17h	12
Total alumnat trimestral			58
Total del curs			144 nens i nenes

3 OBJECTIUS

ombrejats

Els objectius han quedat pendents el curs 14-15. (memòria 14-15)

ombrejats

Els objectius sorgeixen de la valoració i proposta del claustre del curs 15-16 (acta del 29 de juny de 2015).

ombrejats

Els objectius sorgeixen del projecte de direcció pel curs 15-16

OBJECTIUS ESTRATÈGICS

OBJECTIUS ESTRATÈGICS

3.1 Planificar i organitzar l'escola

3.1.1 Planificació anual

Accions	Responsable	Indicadors / registres d'avaluació
1. Redactar Pla Anual i memòria	Directora	➤ Documents aprovats
2. Vetllar per l'acompliment dels objectius del PAC	Directora	➤ Memòria
3. Revisar el Reglament de Règim Intern	Directora i Cap Departament	➤ Nombre d'esmenes aprovades i actualitzades al document.
4. Gestionar la matrícula de l'alumnat	Directora i Coordinador Pedagògic	➤ Baixes i altes al llarg del curs ➤ Procés de matriculació

5. Vetllar pel lliurament de la Carta de compromís a les famílies de nova incorporació	Directora i Coordinador Pedagògic	➤ Còpies signades recollides.
6. Gestionar i organitzar l' aulari	Coordinador Pedagògic	➤ Document aulari ➤ Activitats realitzades en l' Auditori
7. Gestionar i organitzar les guàrdies dels professors	Coordinador Pedagògic	➤ Incidències de les guàrdies ➤ Document Guàrdies ➤ Tot el curs
8. Organitzar i planificar la previsió de matrícula 2016-17	Directora i Coordinador Pedagògic	➤ Proposta d' oferta
9. Mantenir, millorar i actualitzar l' agenda de l' alumnat i seguir amb l' anàlisi d' ús.	Coordinador Cultural	➤ Agenda actualitzada i entregada
10. Convocar regularment el Consell Escolar	Directora	➤ Fer les convocatòries previstes en calendari
11. Fomentar les activitats complementaries i extra curriculars amb l' alumnat, com a complement de l' activitat d' ensenyament/ aprenentatge i la motivació musical	Directora, Coordinador Cultural	➤ Registre d' activitats a final de curs amb indicadors.
12. Organitzar i Fer difusió de la jornada de Portes Obertes a l' extern i a l' intern de l' escola, fent participar a l' alumnat, fent mostra d' aules, activitats per infants i activitats a la Plaça Orfila i Segadors.	Directora, Cap de projecte	➤ Valoració de la Jornada ➤ Nombre d' assistents

13 Seguir els indicadors de la llista d' inscripció a l' escola (llista d' espera)	Directora	➤ Valoració de l' esgotament de les llistes d' espera
14.Revisió de l' alumnat que queda sense plaça per veure quina és la demanada i poder realitzar una oferta en conseqüència.	Directora	➤ Proposta d' oferta 16-17
15. Seguir amb la recerca d' altres llocs públics a on poder fer difusió de l' escola , IES , casals de barri,... en tot el districte	Directora	➤ Valoració del coneixement de l' escola al districte amb seguiment del lloc de procedència del nou alumnat.

3.2 Fomentar la creativitat i participació de tota la comunitat educativa en el procés d' aprenentatge i ensenyament.

Accions	Responsable	Indicadors / registres d'avaluació
1. Dissenyar els projectes de treball del claustre seguint el calendari escolar.	Directora	➤ Registre del calendari del professorat
2.Promoure les mostres d' aula i el coneixement i l' intercanvi dels treballs i sortides realitzades per diferent alumnat de l' escola, com una eina pedagògica més.	Directora	➤ Registre d' activitats a final de curs amb indicadors. ➤ Seguiment del calendari d' activitats del passadís
3. Organitzar les reunions pertinents per analitzar, debatre i avaluar els processos educatius de l' escola dins el claustre.	Directora i Caps de Departament	➤ Actes dels departaments

4. Resoldre els debats del claustre, centrats en propostes i que arribin a acords.	Directora i Caps de Departament	➤	Actes
5. Concentrar el treball de gestió del professorat en departaments didàctics.	Directora	➤ ➤	Feina dels Departaments. Actes. Valoració del claustre
6. Continuar amb el grup d'opinió d'alumnat Associació d'estudiants (majors de 12 anys) amb representants de corda, vent i polifònics i vetllar per la realització d'assemblees i reunions amb direcció	Directora	➤	Tasques i acords amb el GRUP/Associació
7. Continuar impulsant la participació en l'AMPA de l'escola i vetllar per rebre l'autorització de les famílies per facilitar el correu electrònic a l'AMPA	Directora	➤ ➤	Autoritzacions rebudes. Tant per cent. Implement d'associats
8. Organitzar reunions de l'Associació d'estudiants amb l'AMPA.	Directora	➤	Reunions fetes
9. Continuar generant un lideratge pro - actiu, positiu, democràtic i amb "resiliència", orientat a la millora de la qualitat educativa i cultura d'organització.	Directora	➤	Proposta de millora del Claustre, si s'escau mitjançant enquesta anònima
10. Fomentar la reflexió entre el claustre : setmanes de contextualització o monogràfiques, l'audició musical del nostre alumnat, com fer participar de les setmanes de concerts a l'alumnat que encara no fa instrument,	Directora i Caps de Departament	➤	Acords presos i duts a terme

11. Continuar amb la recerca de les necessitats de formació que considerem més immediates, i exposició a l' IMEB de les mateixes.	Directora	➤ Propostes presentades
12. Consens de criteris i estratègies en relació al tipus de matèria a introduir, en quin curs, amb quin nivell de dificultat,anàlisi del doble objectiu de l' alumnat...	Directora i Caps de Departament	➤ Actes de reunions.
13. Seguir l' anàlisi dels tallers per a pares orquestra d' ukeleles per donar-hi continuïtat	Directora i Junta de l' AMPA	➤ Activitats fetes
14. Valoració de la posada en marxa d' una discoteca virtual, per alumnes i famílies	Directora i Junta de l' AMPA	➤ Valoració feta

3.3 Desenvolupament curricular

3.3.1 Dinamització de les agrupacions petites i grans, instrumentals i vocals

Accions	Responsable	Indicadors / registres d'avaluació
1. Planificar l' intercanvi de les agrupacions del quart cicle de l' escola amb una altre EMM, incloent com ja fa 2 cursos els ensembles de 4rt cicle becs-guitarres.	Coordinador Cultural i Directora	➤ Registre de valoració de l' activitat amb indicadors.
2. Coordinar i promoure la col·laboració entre els Ensembles de l' escola i /o les diferents aules de l'	Coordinador Cultural i Cap de	➤ Registre de la quantitat de col·laboracions a final de curs.

escola	Departament	
3. Gestionar i organitzar els concerts quadrimestrals per a totes les agrupacions de l' escola	Coordinador Cultural i cap de Departament	➤ Registre d' activitats a final de curs amb indicadors.
4. Organitzar les activitats extraordinàries proposades per : a) l' Institut Municipal d' Educació b) el Secretariat Infantil de Corals de Catalunya c) el districte de Sant Andreu	Coordinador Cultural	➤ Registre d' activitats extraordinàries a final de curs amb indicadors
5. Seguir enviant als tècnics del Districte de Sant Andreu tota l' activitat musical de l' escola perquè en facin difusió i col·laborant en les seves activitats mantenint així les relacions d' entesa.	Coordinador Cultural	➤ Difusió de les nostres activitats
6. Seguir col·laborant en les activitats organitzades per entitats socioculturals del districte, escoles de dansa, grups musicals, escoles de teatre, escola superior de música del barri,... sempre que ens sembli, pedagògicament interessant i profitós per l' alumnat i se les pugui dotar de contingut	Coordinador Cultural	➤ Registre de la quantitat de col·laboracions a final de curs.
7. Promoure intercanvis educatius per a totes les agrupacions	Coordinador Cultural	➤ Registre d' activitats a final de curs amb indicadors.
8. Dinamització de totes les agrupacions amb	Coordinador	➤ Registre d' activitats a final de curs amb indicadors.

actuacions a l' extern	Cultural	
9. Fomentar les activitats complementaries i extra curriculars amb l' alumnat, com a complement de l' activitat d' ensenyament/ aprenentatge i la motivació musical.	Coordinador Cultural i cap de projecte	➤ Registre d' activitats a final de curs amb indicadors
10. Continuar la col·laboració amb escoles de dansa, grups musicals, escoles de teatre,...	Coordinador Cultural i Cap de Projecte	➤ Registre d' activitats a final de curs amb indicadors

3.3.2 Projecte Educatiu Musical del Centre

Accions	Responsable	Indicadors / registres d'avaluació
1. Revisar document existent treballat el curs 14-15 sobre els punts pautats enguany	Directora	➤ Resum de l' activitat a la memòria i proposta de PAC 16-17
2. Compartir el marc , estructura i desenvolupament dels dos documents a actualitzar: PEC i NOFC	Directora , Cap de departament i claustre	➤ Introducció del document
3. Realitzar treball de noves activitats, conduït per la iniciativa personal i la responsabilitat compartida	Directora, caps de departament	➤ Debat realitzat. Actes.

4. Mantenir els sistemes d' organització en la tria d' instrument de l' alumnat de l' escola de 6 anys	Coordinador pedagògic, Tutora primer cicle	➤ Incidències en el desenvolupament
5. Seguir el protocol d' accés a Llenguatges i el nou d' accés a les agrupacions grans.	Coordinador pedagògic i Cap de departament	➤ Protocol aprovat.
6. Establir una bona seqüència de l' assignatura repertori , i generar a partir d' aquesta una ràtio correcte per a l' alumnat.	Coordinador pedagògic i Professora de repertori	➤ Protocol de la distribució i organització de l' assignatura
7. Adaptació del currículum a l' alumnat del centre , als seus interessos i motivacions , a les dificultats d' aprenentatge, necessitats educatives especials, o alta capacitat o talent.	Coordinador pedagògic, caps de departament, cap de projecte , claustre i Direcció	➤ Currículum adaptat i necessitats especials ateses. Creació de doble via.
8. Elaboració i aprovació en Claustre i Consell Escolar de tots els documents que han de respondre a la nostra identitat actual de centre.	Directora i Caps de departament	➤ Documents aprovats

3.4 Gestionar la comunicació i la informació

3.4.1 Desenvolupar les eines de gestió i comunicació

Accions	Responsable	Indicadors / registres d'avaluació
1. Realitzar la gestió de l' escola fent servir el nou programa Gwido: (gestió acadèmica i econòmica si s' escau)	Directora i Coordinador Pedagògic i Secretari	<ul style="list-style-type: none"> ➤ Tipus d'estadístiques ➤ Dades Generals departament ➤ Gestió econòmica i presentació de la mateixa ➤ Dades permanentment actualitzades
2. Difondre l' ús entre tot el professorat del nou programari	Coordinador pedagògic i Directora	<ul style="list-style-type: none"> ➤ Qüestionari d' ús ➤ Viabilitat del Informes quadrimestrals
3. Mantenir actualitzada la cartellera a la sala de professorat per difondre entre el claustre temes d' interès pedagògic i cultural.	Coordinador cultural, Caps de departament	<ul style="list-style-type: none"> ➤ Constatació de la continua actualització del tauler

3.4.2 Millorar la comunicació amb les famílies

Accions	Responsable	Indicadors / registres d'avaluació
1. Organitzar la Jornada de Portes Obertes, acordar i comunicar-lo al districte, i fer difusió a l' intern de l' escola	Directora, Cap de projecte	<ul style="list-style-type: none"> ➤ Nombre de famílies assistents
2. Planificar, qüestionar i executar les reunions amb	Directora, Coordinador	<ul style="list-style-type: none"> ➤ Seguiment del calendari previst

famílies	Pedagògic	➤ Nombre de famílies i professorat assistents
3. Fer el seguiment de les entrevistes a les famílies.	Coordinador Pedagògic	➤ Seguiment del nombre d' entrevistes realitzades per tutor
4. Mantenir reunions periòdiques amb la Junta de l' AMPA	Directora	➤ Acords presos ➤ Comunicats resultants
5. Actualitzar els taulers informatius externs de l' entrada de l' escola.	Directora	➤ Constatació de la continua actualització del tauler
6. Reunir a les famílies, per donar-los tota la informació de la Prova d' Accés al Conservatori	Professora de Crèdit Prova i Coordinador Pedagògic	➤ Reunió del dia 1octubre amb registre dels assistents. ➤ Convocar als no assistents
7. Millorar els processos de comunicació amb les famílies amb un seguiment exhaustiu de la operativitat de les adreces de correus electrònics i justificant de recepció	Directora	➤ Justificant de recepció
8. Adaptar l' horari per part del personal PAS pel qual sigui possible una atenció eficaç als usuaris	Directora	➤ Usuaris satisfets amb l' horari d' atenció
9. Fer el seguiment de la reunió de planificació i novetats del nou curs per a l' alumnat major de 12 anys. Grup d' estudiants.	Directora	➤ Nombre d' assistents
10. Mantenir al dia la carpeta d' acollida a l' alumnat nou, una "guia per a pares i mares" amb informació sobre la organització del centre docent, les normes	Directora i Coordinador	➤ Carta de Benvinguda, convocatòria de reunió i identitat del centre rebuda per totes les famílies de nova

de convivència i altres aspectes relacionats amb la vida acadèmica.	pedagògic	incorporació.
11. Impulsar i donar utilitat a la plana web per l' intern de l' escola	Directora i Coordinador Cultural	➤ Plana permanentment actualitzada
12. Formar i oferir xerrades a les famílies en relació a l' estudi a casa i la implicació en l' aprenentatge musical dels seus fills i per donar-los eines que els hi permetin col·laborar de manera activa en el procés educatiu dels seus fills.	Directora i junta de l' AMPA	➤ Reunions i xerrades fetes
13. Crear la carpeta del tutor, amb els fulls d' entrevista, full de canvi de programa , la informació de cada alumne,	Coordinador pedagògic	➤ Carpeta feta i entregada
14. Revisar constantment per millorar, la documentació de centre amb destinació a les famílies	Equip directiu	➤ Modificació dels documents si s' escau
15. Animar a les famílies a fer servir el web com a font d' informació i comunicació amb el centre	Directora	➤ Seguir intentant tenir accés al comptador de visites
16. Anàlisi de l' us de les TIC per part de les famílies	Directora	➤ Seguiment de recepció
17. Buscar la participació de les famílies en el web	Directora i AMPA	➤ Proposta Banc d' instruments i partitures, llibres,...

3.4.3 Eines de comunicació Internàutiques

Accions	Responsable	Indicadors / registres d'avaluació
---------	-------------	------------------------------------

1. Mantenir informat al professorat i les famílies de les aplicacions existents i les seves utilitats dins el programa Gwido	Directora	➤ Demanda d'ajut d'ús del programari
2. Actualització de les notícies i el calendari d'activitats mensuals a la pàgina web .	Coordinador Cultural i Administratiu	➤ Constatació de la continua actualització
3. Penjar els concerts editats al canal YouTube de l'escola	PAS	➤ Concerts penjats amb proximitat al concert realitzat
4. Difondre entre el claustre les informacions relatives a programes musicals, materials i cursets pedagògics que arriben a l'escola.	Administratiu	➤ Correus informatius al claustre
5. Impulsar la plana web de l'escola	Coordinador Cultural i Directora	➤ Treball estret amb la empresa que ho gestiona
6. Impulsar la plana web de l' AMPA	Directora i junta de l' AMPA	➤ Comptador de l' AMPA en plana pròpia
7. Proposar lloc de descàrrega legals i consulta de recursos, partitures , vídeos, àudios,....	Professorat	➤ Ús entre el professorat dels llocs de descàrregues i programari Smart Music
8. Ordenar un sistema que generi contingut i activitats pedagògiques interessants	Directora	➤ Activitats realitzades i o proposades.

9. Vetllar per mantenir la connexió a Internet en xarxa o wifi a les aules (6ena)	Directora	➤ Seguiment de la mala connexió a la sisena planta i demanda de fibra òptica
10. Seguir augmentant l' us de les TIC en les activitats d' ensenyament i aprenentatge com a recursos procedimentals i metodològics	Professorat	➤ Registre d' ús de la pissarra digital i altres recursos.

OBJECTIUS CLAU

3.5 Desenvolupar l'ensenyament- aprenentatge musical . Treball per departaments i projectes de millora.

OBJECTIUS CLAU

3.5.1 Departament d' instrument

Accions	Responsable	Indicadors / registres d'avaluació
1. Planificar i organitzar els concerts d' instrumentistes del centre.	Cap del Departament	➤ Compilació de tots els programes de concerts interns d' escola (paper)
2. Revisar el plantejament i els programes dels concerts d' instrumentistes	Cap del Departament	➤ Proposta de millora i reconstrucció dels concerts interns.
3. Acordar la disponibilitat de la repertorista pels concerts d' instruments, i per la setmana prèvia	Cap del Departament i professora de repertori	➤ Distribució del professorat segons dit criteri

4. Donar injecció i organitzar les activitats proposades pel professorat d'intercanvi d'aula d'instrument amb EMM Eixample, EMM Can Ponsic, EMM Nou Barris i CMMB, per donar èmfasi a la xarxa de centres musicals municipals.	Coordinador Cultural	➤ Fitxa d'activitats extraordinàries en acabar el curs amb valoració d'aquestes activitats
5. Coordinar la pràctica instrumental i de conjunt amb el Llenguatge musical.	Cap del Departament	➤ Propostes de continguts
6. Treballar setmanalment sobre els projectes debat del calendari (desclòs veure 3.5.4)	Cap del Departament	➤ Propostes presentades a les reunions d'Equip de Coordinació
7. Recollir i endreçar en format virtual, totes les programacions d'aula de l'escola	Cap del Departament	➤ Creació d'una carpeta virtual
8. Organitzar visites de luthiers per a totes les famílies instrumentals de l'escola	Cap del Departament	➤ Visites realitzades
9. Organitzar l'assignatura de repertori fent ús d'un drive compartit	Cap del Departament i repertorista	➤ Drive creat
10 Participar en la creació del protocol d'entrada i sortides de l'alumnat que es treballi amb l'IMEB	Cap del Departament i directora	➤ Protocol aprovat

3.5.2 Departament d' agrupacions instrumentals

Accions	Responsable	Indicadors / registres d'avaluació
1. Planificar i organitzar els concerts interns de les agrupacions del centre. Nadal i Primavera	Cap del Departament	➤ Compilació de tots els programes de concerts interns d' escola (paper)
2. Acordar la disponibilitat de la repertorista pels concerts de coral i fer el seguiment de les dues setmanes prèvies	Cap del Departament	➤ Coordinació amb la repertorista i la professora de coral per establir el concert i seguiment de les incidències en la organització establerta per direcció, per les dues setmanes prèvies a dits concerts.
3. Revisar el plantejament i els programes de mà dels concerts d' agrupacions	Cap del Departament	➤ Proposta de millora si s' escau
4. Acordar la disponibilitat d'una sala suficientment gran a on poder realitzar els dos concerts anuals d' agrupacions grans Aportar alguna millora si s'escau	Coordinador Cultural i Cap del Departament	➤ Distribució del professorat segons el criteri sala
5. Organitzar el transport d' instrumental per als dos concerts anuals d' agrupacions grans	Secretari i Cap de Departament	➤ Incidències en l' activitat
6. Contractar l'empresa de transport en el cas que sigui necessari	Secretari	➤ Incidències en l' activitat

7. Mantenir el contacte amb el Districte i diverses institucions culturals del barri de Sant Andreu, per a seguir col·laborant-t'hi quan s' escaigui.	Coordinador Cultural	➤ Fitxa d' activitats extraordinàries en acabar el curs amb percentatge de col·laboracions
8. Realitzar algun concert benèfic i algun altre de pedagògic per a seguir fomentant l' educació en valors	Coordinador Cultural i Cap del Departament	➤ Fitxa d' activitats extraordinàries en acabar el curs amb valoració d' aquestes activitats
9. Estar en contacte amb l' ACEM, col·laborar-hi i participar en les activitats que s' escaiguin i considerem pedagògicament interessants	Coordinador Cultural	➤ Fitxa d' activitats extraordinàries en acabar el curs amb valoració d' aquestes activitats
10. Difondre entre el mateix alumnat de l' escola l' accés a les agrupacions grans de quart cycle i corals des de l' extern.	Directora	➤ Informació tramesa a les famílies
11. Donar injecció i organitzar les activitats proposades pel professorat d' intercanvi d' agrupacions amb EMM Eixample, EMM Can Ponsic, EMM Nou Barris i CMMB, per donar èmfasi a la xarxa de centres musicals municipals.	Coordinador Cultural	➤ Fitxa d' activitats extraordinàries en acabar el curs amb valoració d' aquestes activitats
12. Treballar setmanalment sobre els projectes del calendari (desclòs veure 3.5.4)	Cap del Departament	➤ Propostes presentades a les reunions d'Equip de Coordinació
13. Seguir aportant propostes de millora de les agrupacions, especialment les del quart cycle	Cap del Departament	➤ Informes de propostes

14. Proposar una millor organització horària dels nous parcials de Bentocats pel curs vinent.	Cap del Departament	➤ Proposta horària al mes de febrer.
15. Organitzar les tutories per l' accés i promoció de l' alumnat a les agrupacions	Cap del Departament	➤ Organització creada de les tutories que tindran lloc del 4 al 8 d' abril de 2016
16. Liderar i Coordinar el projecte de millora : actualització de les NOFC .	Cap del Departament	➤ Propostes per incloure a les NOFC fetes incloent-hi el protocol d' entrada i sortida d' alumnat que treballarà Imeb i Direcció
17. Recordar les línies generals del projecte als membres del departament a partir de la proposta acordada en la Reunió de coordinació.	Cap del Departament	➤ Detecció dels punts de les NOFC que ja no identifiquen la realitat de l' escola
18. Recollir i resolució de les esmenes del sector professorat i del sector equip directiu	Cap del Departament	➤ Proposta feta
19. Presentar la proposta al Claustre i posteriorment al CE per a l' aprovació	Directora	➤ Document aprovat
20. Actualitzar el document	Cap del Departament	➤ Document actualitzat

3.5.3 Departament de Corals, Llenguatge , Música i Moviment i Taller.

Accions	Responsable	Indicadors / registres d'avaluació
1. Revisar els materials existents (dossiers) treballats en el curs anterior i fer entrega dels nous si s'escau al Secretari econòmic per tal que en faci l'edició	Cap de Departament	➤ Anàlisi de la modificació dels dossiers
2. Continuar elaborant, revisant i fent ús de materials propis d'escola, de Llenguatge musical i dossiers de Coral, si s'escau	Professores de Llenguatge, coral i Cap de Departament	➤ Dossiers de Llenguatge i dossiers de Coral, si s'escau
3. Fer el traspàs d'alumnat entre el professorat de Llenguatge	Cap de Departament	➤ Reunions i full personal d'anotacions
4. Fer servir el nou sistema i fer el seguiment de l'alumnat que ha de triar instrument l'any vinent amb les fitxes de preferències	Tutora de primer cicle, Cap del Departament i Coordinador Pedagògic	➤ Informació lliurada al Cap d'estudis que permet elaborar els nous grups de Llenguatge i instrument del proper curs.
5. Programar audicions de presentació d'instrument per a l'alumnat de 1er cicle dutes a terme per alumnat instrumental de 4rt cicle en endavant	Tutora de primer cicle, Cap del Departament i Coordinador Pedagògic	➤ Valoració de les audicions o nou sistema d'audició
6. Valorar l'experiència de la creació dels Tallers Orff i Teatre musical	Cap de Departament i	➤ Valoració presentada i proposta de continuïtat si s'escau

	Professors dels tallers	
7. Dissenyar la Mostra d' aula de Música i Moviment en família	Tutora de primer cicle, Cap del Departament	➤ Mostra feta a Portes Obertes
8. Organitzar les activitats del Off Maria Canals	Cap de projecte	➤ Fitxa d' activitats extraordinàries en acabar el curs amb valoració d' aquestes activitats
9. Estar en contacte amb el SCIC, col·laborar-hi i participar en les activitats que s' escaiguin i que siguin interessants pedagògicament parlant	Professora de Coral i Coordinador Cultural	➤ Fitxa d' activitats extraordinàries en acabar el curs amb valoració d' aquestes activitats
10. Realitzar activitats extraordinàries amb les Corals fora de l' escola i col·laboracions amb altres agrupacions de l' escola i l' assignatura de llenguatge musical inclosa crèdit prova	Professora de Coral i Coordinador Cultural	➤ Fitxa d' activitats extraordinàries en acabar el curs amb valoració d' aquestes activitats
11. Participar en la segona edició del Concurs coral de Sant Andreu si se'n proposa	Professora de Coral i Coordinador Cultural	➤ Participació feta
12. Adaptació del currículum a l' alumnat del centre , als seus interessos i motivacions , a les dificultats d' aprenentatge, necessitats educatives especials, o	Cap del departament i Coordinador	➤ Quadre organitzatiu del proper curs amb diferents grups/nivells

alta capacitat o talent

Pedagògic

13. Treballar la proposta de millora doble via de l' alumnat , considerant el que vol realitzar la prova d' accés amb previsió en els cursos anteriors	Cap del Departament i Coordinador Pedagògic	➤ Proposta de cara a l' oferta
14. Treballar setmanalment sobre els projectes del calendari (desclòs 3.5.4)	Cap del Departament	➤ Document de propostes presentades a les reunions d'Equip de Coordinació
15. Liderar i Coordinar la tutoria de l' alumnat de Crèdit Prova	Cap del Departament i professora crèdit prova	➤ Millora feta i activitats programades i realitzades durant el curs.
16. Elaborar un dossier per quan s'han de cobrir baixes de llenguatge	Cap del Departament	➤ Dossier realitzat
17. Elaborar un dossier de crèdit prova, que servirà de deures d'estiu pels qui es proposen fer-ho el següent curs.	Cap del Departament i professora crèdit prova	➤ Dossier realitzat
18. Revisió de la programació d'aula de llenguatge musical.	Cap del Departament	➤ Programació acabada, ben revisada i adaptada a la realitat de la nova ràtio i al que realment es fa a llenguatge musical a l'EMMSA.

- | | | |
|---|--|--------------------------|
| 19. Analitzar les notes obtingudes en l' alumnat en les proves d' accés i traspasar-les a l' Equip directiu | Cap del
Departament i
professora crèdit
prova | ➤ Informació traspassada |
|---|--|--------------------------|

3.5.4 Treball comú Departaments (debat pedagògic)

Accions	Responsable	Indicadors / registres d'avaluació
1. Revisar i debatre l' assignatura repertori i les guàrdies	Caps de departament	➤ Propostes presentades i aprovades a les reunions d'Equip de Coordinació.
2. Revisar i debatre el plantejament dels concerts d' escola i el començar més aviat o fer-los simultanis	Caps de departament	➤ Propostes presentades i aprovades a les reunions d'Equip de Coordinació.
3. Valorar l' activitat Portes Obertes: proposar i debatre les activitats d' enguany (Música i moviment en família, ...) fomentant-hi la participació	Caps de departament	➤ Document de propostes presentades i aprovades a les reunions d'Equip de Coordinació
4. Millorar la tramesa d' informació dels resultats de l' alumne entre l' equip docent fent servir l' eina GWIDO i les reunions de promoció d' agrupacions	Caps de departament i Coordinador Pedagògic	➤ Proposta de millora si s' escau

5. Fer més àgil la comunicació interna a l' escola fent d' enllaç entre l' Equip directiu i el Claustre	Caps de departament	➤ Propostes transmeses
6. Reflexionar sobre la creació d' algun tipus de reconeixement per a l' alumnat que més s' hagi esforçat durant el curs	Caps de departament	➤ Debat realitzat
7. Proposar l' organització del curs vinent amb propostes d' oferta pel que fa a tallers, parcials, i dedicacions de llenguatge musical.	Directora, Caps de departament i Professors	➤ Proposta resultant
8. Fomentar l' autonomia del professorat en la gestió pròpia dins el Gwido	Directora, Caps de departament i Professors	➤ Millora realitzada

3.5.5 Programa música per nadons .

Accions	Responsable	Indicadors / registres d'avaluació
1. Matricular a les famílies que han obtingut plaça.	Directora	➤ Matricula feta
2. Organitzar i vetllar per la realització dels diferents tallers	Directora	➤ Nombre de grups ➤ Nombre de participants
3. Fer un estret seguiment dels resultats de satisfacció	Directora	➤ Buidat de les dades facilitades per l' IMEB i proposta de

despresos de les enquestes realitzades als usuaris		millora si s' escau
4. Fer difusió del programa en les escoles bressol i biblioteques amb activitats per nadons i publicacions del districte	Directora	<ul style="list-style-type: none"> ➤ Recepció de la publicitat ➤ Augment de la matricula després de la publicació
5. Aconseguir del programa el punt de vinculació amb la petita infància de Sant Andreu	Directora	<ul style="list-style-type: none"> ➤ Valoració de la incidència entre la població i del coneixement de l' escola entre les escoles bressol

3.6 Col·laborar amb les institucions

3.6.1 Institut d'Educació (IMEB)

Accions	Responsable	Indicadors / registres d'avaluació
1. Participar a les reunions organitzades des de l' Institut Municipal d' Educació	Equip directiu	<ul style="list-style-type: none"> ➤ Actes de les reunions
2. Treballar conjuntament amb l' Institut, traspasant-l'hi tota la documentació i informació requerida	Equip directiu	<ul style="list-style-type: none"> ➤ Documentació
3. Participar amb l' alumnat en els concerts i activitats proposats per l' IMEB	Coordinador Cultural	<ul style="list-style-type: none"> ➤ Fitxa d' activitats extraordinàries en acabar el curs amb valoració d' aquestes activitats

3.6.2 ESMUC Seguiment alumnes en pràctiques

Accions	Responsable	Indicadors / registres d'avaluació
1. Coordinar i atendre l' alumnat en pràctiques de l' ESMUC (Practicum I i II)	Directora	➤ Reunions i memòries presentades
2. Coordinar el Practicum entre EMMSA i ESMUC	Coordinador Pedagògic	➤ Incidències ➤ Valoració de l' activitat

3.6.3 Departament d'Educació

Accions	Responsable	Indicadors / registres d'avaluació
1. Complimentar les Dades Generals i estadístiques del curs segons les pautes d' Inspecció	Directora	➤ Lliurat dins el termini ➤ Cap incidència al respecte
2. Atendre a la Inspecció	Directora	➤ Acta
3 . Coordinar i fer el seguiment de la convalidació d'assignatures optatives de secundària i batxillerat dels alumnes que la demanen	Coordinador Pedagògic	➤ Certificat de coordinació entre els centres d' ESO i Batxillerat i l' EMMSA de cada alumne. ➤ Tant per cent d' alumnat recollit a la memòria

3.7.4 Districte de Sant Andreu

Accions	Responsable	Indicadors / registres d'avaluació
1. Participar en les activitats proposades des del Districte que resultin interessants pedagògicament parlant.	Directora , Coordinador Cultural	➤ Registre d' activitats extraordinàries
2. Seguir enviant als tècnics del Districte de Sant Andreu tota l' activitat musical de l' escola perquè en facin difusió i col·laborant en les seves activitats mantenint així les relacions d' entesa.	Coordinador Cultural	➤ Registre d' activitats extraordinàries
3. Participar activament en la Festa Major de Sant Andreu.	Coordinador Cultural i Grup d' Estudiants	➤ Registre d' activitats extraordinàries

OBJECTIUS SUPORT



3.7 Gestionar recursos humans

3.7.1 Gestionar personal adscrit a l'escola

Accions	Responsable	Indicadors / registres d'avaluació
1. Gestionar les incidències personals del professorat i personal i transmetre-les a l' IMEB	Directora	➤ Incidències al respecte
2. Seguiment del personal de nova incorporació	Directora	➤ Reunions ➤ Qüestionari de Valoració
3. Promoure la formació permanent del professorat	Directora	➤ Nombre de professorat participant ➤ Increment vers el curs passat
4. Fomentar el debat entre el claustre i la participació en la formació, sobre la implementació del pla de millora de qualitat educativa de totes les àrees.	Directora	➤ Propostes recollides ➤ Debats realitzats
5. Organitzar un espai físic i horari de reunió dels departaments didàctics, contemplant la coordinació docent com a nucli de formació continuada.	Directora i Caps de Departament	➤ Tasques realitzades ➤ Actes
6. Buscar el consens entre el professorat i unificació de criteris d' actuació i d' hàbit.	Directora	➤ Acords presos ➤ Debats realitzats

3.8 Gestionar recursos econòmics

3.8.1 Adquisició, inventari i manteniment d' equipaments, materials i instruments

Accions	Responsable	Indicadors / registres d'avaluació
1. Gestionar l' adquisició del material d' equipament	Secretari	<ul style="list-style-type: none"> ➤ Incidències al respecte ➤ Previsió de compra ➤ Pressupost presentat
2. Mantenir al dia, en suport informàtic, l' inventari de tot l' equipament de l' escola	Secretari i Administratiu	<ul style="list-style-type: none"> ➤ Registre actualitzat
3. Recollir les fitxes de necessitats de material del professorat i acordar-ne la compra	Secretari i Equip directiu	<ul style="list-style-type: none"> ➤ Llista de material pendent de compra
4. Gestionar les necessitats de compra d'equipament i materials per a les aules i espais comunitaris	Secretari i Administratiu	<ul style="list-style-type: none"> ➤ Registre
5. Gestionar les necessitats de reparacions de materials, mobiliari, instal·lacions i equipament electrònic	Secretari i Administratiu	<ul style="list-style-type: none"> ➤ Registre de manteniment realitzat pel Consorci.
6. Revisió periòdica de l' equipament per tal de reparar els desperfectes ràpidament, i evitar que quedi malmès.	Directora i PAS	<ul style="list-style-type: none"> ➤ Registre de manteniment realitzat pel Consorci.
7. Gestionar el lloguer d' instruments i el seu manteniment segons normativa	Secretari	<ul style="list-style-type: none"> ➤ Registre de lloguer d' instruments
8. Desenvolupar un pla de manteniment de l'	Directora	<ul style="list-style-type: none"> ➤ Estalvi registrat

equipament, d'estalvi d'energia i calòric i optimització de recursos

10. Seguir amb l'accés per petició, registre i demanda de clau, al piano de cua de l'auditori

Directora i PAS

➤ Registre de demanda i ús

11. Fer un còmput i registre de material i de l'ús de fotocòpies (encara que no es cobrin) per tal d'evitar-ne la duplicitat a un mateix alumne i millorar així la seva responsabilitat vers el material

Directora i PAS

➤ Registre

3.8.2 Procés de préstec d'instruments

Accions	Responsable	Indicadors / registres d'avaluació
1. Dur a terme el procés de préstec i manteniment d'instruments i registrar-lo en el Gwido	Secretari i Administratiu	➤ Registre permanentment actualitzat
2. Fer ús del nou document de protocol del procés de préstec	Secretari	➤ Document finalitzat
3. Impulsar la venda d'instruments de segona mà entre les famílies	Directora i Junta de l'AMPA	➤ Banc d'instruments

3.9 Gestionar recursos funcionals

3.9.1 Mediateca

Accions	Responsable	Indicadors / registres d'avaluació
1. Continuar mantenint al dia, l'ordre de tots els enregistraments d'àudio i vídeo de l'escola	Personal PAS	➤ Registre de mediateca
2. Continuar mantenint al dia l'ordre de les partitures arxivades	Personal PAS	➤ Registre

3.9.2 Bases de dades

Accions	Responsable	Indicadors / registres d'avaluació
1. Mantenir en actualització constant les bases de dades de l'EMMSA	Equip directiu	➤ Gwido permanentment actualitzat

3.11 Gestionar Pla d'emergència

3.11.1 Realitzar el simulacre

Accions	Responsable	Indicadors / registres d'avaluació
1. Informar de la vigència del Pla d'emergència de l'escola a tot el personal	Directora	➤ Comunicació feta
2. Publicar el Pla a tots els canals de l'escola	Directora	➤ Publicació feta

3. Realitzar el simulacre anual seguint el Pla d'emergència de l' escola i comunicar-ne els resultats

Directora

➤ Incidències en el desenvolupament

4 INVERSIONS

4.1 Proposta d'inversions

(Pendent fins a gener)

Barcelona, 1 d' octubre 2015