

Avanç de dades de BARCELONA

ATUR REGISTRAT, gener 2022

	Nombre d'Aturats	% Taxa de variació mes anterior	% Taxa de variació interanual
Total Barcelona	64.141	1,2	-33,3
Sexe			
Dones	35.138	0,6	-30,7
Homes	29.003	2,0	-36,3
Edat			
16-24 anys	2.561	5,3	-57,6
25-44 anys	24.077	1,5	-45,1
45 i més anys	37.503	0,7	-19,1
Estudis (1)			
Primaris	3.605	2,4	-32,7
Secundaris i FP	50.392	1,4	-32,9
Universitaris	9.893	-0,5	-35,9
Sector			
Agricultura	280	2,6	-31,2
Indústria	4.627	4,4	-23,9
Construcció	3.855	-0,1	-27,7
Serveis	52.152	1,0	-34,3
Sense ocupació anterior	3.227	0,7	-35,9
Nacionalitat			
Espanyols	51.090	1,1	-28,5
Estrangers	13.051	1,4	-47,3
Àmbits territorials			
Barcelona província	267.500	0,6	-27,2
Catalunya	371.802	0,7	-26,8
Espanya	3.123.078	0,6	-21,2

(1) No inclou els aturats registrats sense estudis

El nombre d'aturats registrats (64.141) ha augmentat, en set-centes cinquanta-vuit persones respecte el mes de desembre de 2021 (+1,2%); en comparació amb el gener de 2021, l'atur ha disminuït en trenta-dues mil vuitanta-sis persones (-33,3%).

Per sexe, segueixen havent-hi més dones aturades (54,8%) que homes, un fet que es repeteix, per al mes de gener, des de l'any 2015.

De manera general, tots els àmbits territorials presenten augments respecte el mes de desembre de 2021 (entre +0,6 i +1,2%). En relació amb el gener de 2021, els àmbits presenten variacions d'entre -21,2 i -33,3%.

Font: Generalitat de Catalunya. Departament de Treball, Afers Socials i Famílies. Estimació pròpia de l'atur registrat per districtes i barris a partir de les dades per codi postal facilitades pel Departament de Treball, Afers Socials i Famílies de la Generalitat de Catalunya

Més informació: [Web del Departament d'Estadística i Difusió de Dades](#)

Avanç de dades de BARCELONA

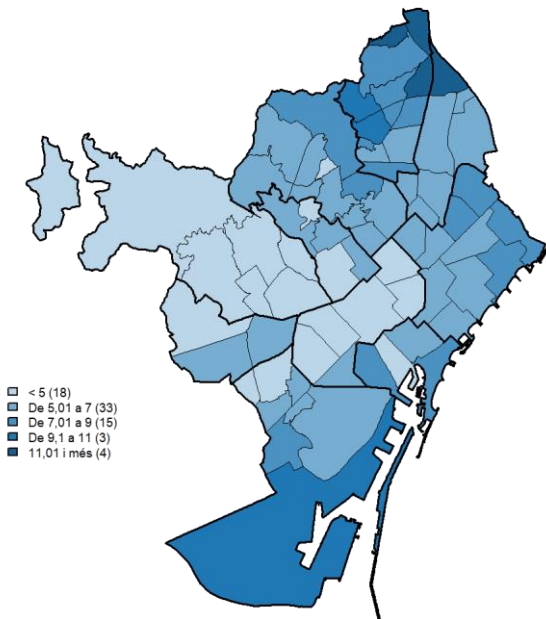
ATUR REGISTRAT, gener 2022

Districte	Nombre d'aturats	% Taxa de variació mes anterior	% Taxa de variació interanual
Barcelona	64.141	1,2	-33,3
1. Ciutat Vella	5.908	0,3	-41,2
2. Eixample	8.259	0,7	-37,4
3. Sants-Montjuïc	7.583	1,2	-34,7
4. Les Corts	2.421	0,8	-33,0
5. Sarrià- Sant Gervasi	3.043	1,2	-34,5
6. Gràcia	4.067	1,7	-34,8
7. Horta- Guinardó	7.067	1,7	-30,5
8. Nou Barris	9.062	1,3	-29,0
9. Sant Andreu	6.432	1,7	-29,3
10. Sant Martí	10.225	1,3	-30,5
NC	74	-	-

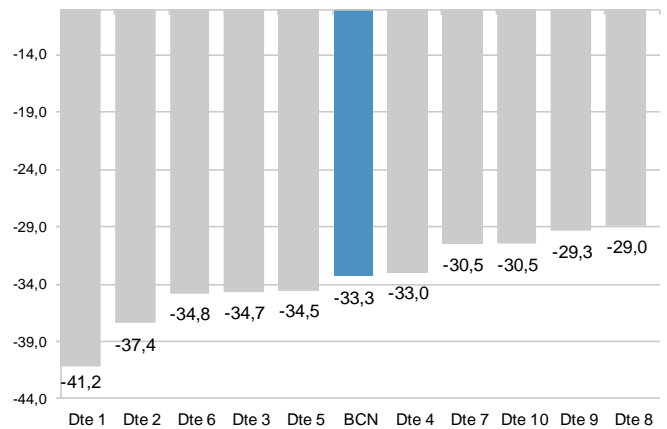
Evolució de l'atur registrat a Barcelona (2012-2021)



Pes de l'atur per barri (%)



Taxa variació interanual per districtes (%)



Font: Generalitat de Catalunya. Departament de Treball, Afers Socials i Famílies. Estimació pròpia de l'atur registrat per districtes i barris a partir de les dades per codi postal facilitades pel Departament de Treball, Afers Socials i Famílies de la Generalitat de Catalunya