

## Avanç de dades de BARCELONA

### ATUR REGISTRAT, octubre 2021

	Nombre d'Aturats	% Taxa de variació mes anterior	% Taxa de variació interanual
<b>Total Barcelona</b>	66.174	-1,5	-28,4
<b>Sexe</b>			
Dones	36.666	-1,8	-25,2
Homes	29.508	-1,3	-32,1
<b>Edat</b>			
16-24 anys	2.737	1,5	-56,2
25-44 anys	25.242	-2,4	-39,5
45 i més anys	38.195	-1,2	-14,1
<b>Estudis (1)</b>			
Primaris	3.591	-0,4	-28,3
Secundaris i FP	51.847	-0,9	-27,9
Universitaris	10.493	-5,1	-31,2
<b>Sector</b>			
Agricultura	288	3,6	-20,4
Indústria	4.627	-0,6	-21,3
Construcció	3.876	-1,9	-24,0
Serveis	54.036	-1,8	-29,1
Sense ocupació anterior	3.347	0,7	-31,4
<b>Nacionalitat</b>			
Espanyols	52.794	-1,7	-24,1
Estrangers	13.380	-1,0	-41,6
<b>Àmbits territorials</b>			
Barcelona província	273.866	-0,9	-22,1
Catalunya	377.960	-0,1	-22,0
Espanya	3.257.068	-0,0	-14,9

(1) No inclou els aturats registrats sense estudis

El nombre d'aturats registrats (66.174) ha disminuït, en mil trenta-quatre persones respecte el mes de setembre de 2021 (-1,5%); en comparació amb l'octubre de 2020, l'atur ha disminuït en vint-i-sis mil dues-centes setanta-dues persones (-28,4%).

Per sexe, segueixen havent-hi més dones aturades (55,4%) que homes, un fet que es repeteix, per al mes d'octubre, des de l'any 2013.

De manera general, tots els àmbits territorials presenten disminucions respecte al mes de setembre de 2021 (entre -0,0 i -1,5%). En relació amb l'octubre de 2020, els àmbits presenten variacions d'entre -14,9 i -28,4%.

Font: Generalitat de Catalunya. Departament de Treball, Afers Socials i Famílies. Estimació pròpia de l'atur registrat per districtes i barris a partir de les dades per codi postal facilitades pel Departament de Treball, Afers Socials i Famílies de la Generalitat de Catalunya

Més informació: [Web del Departament d'Estadística i Difusió de Dades](#)

## Avanç de dades de BARCELONA

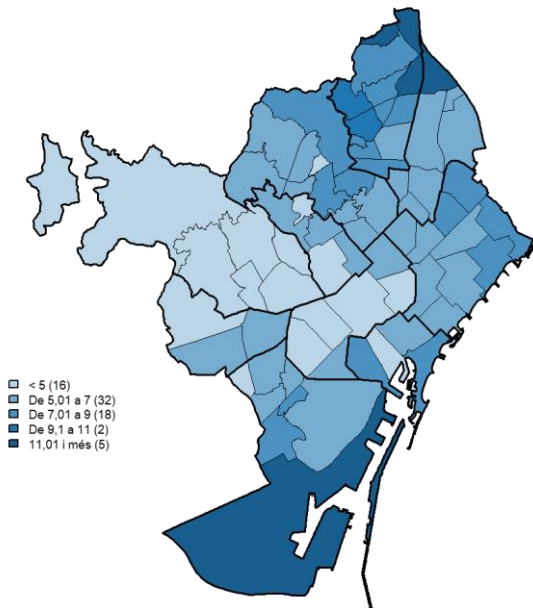
### ATUR REGISTRAT, octubre 2021

Districte	Nombre d'aturats	% Taxa de variació mes anterior	% Taxa de variació interanual
Barcelona	66.174	-1,5	-28,4
1. Ciutat Vella	6.132	-0,4	-34,8
2. Eixample	8.551	-2,8	-32,6
3. Sants-Montjuïc	7.920	-1,6	-28,9
4. Les Corts	2.525	-2,3	-27,5
5. Sarrià- Sant Gervasi	3.189	-3,0	-28,2
6. Gràcia	4.160	-3,8	-31,7
7. Horta- Guinardó	7.333	-0,8	-24,7
8. Nou Barris	9.305	0,0	-24,1
9. Sant Andreu	6.496	-3,0	-26,9
10. Sant Martí	10.473	-0,6	-26,1
NC	90	-	-

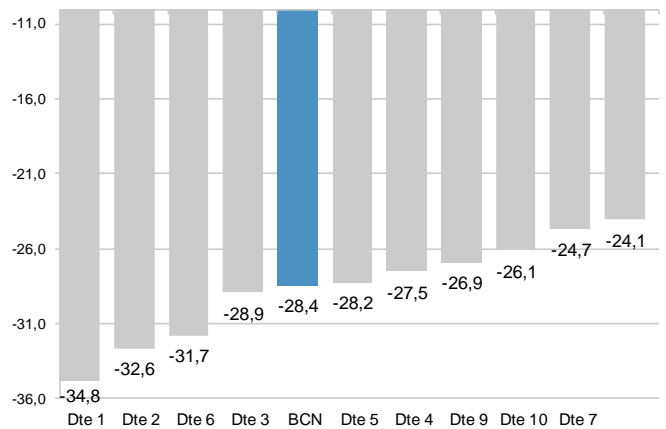
Evolució de l'atur registrat a Barcelona  
(2012-2021)



Pes de l'atur per barri (%)



Taxa variació interanual per districtes (%)



Font: Generalitat de Catalunya. Departament de Treball, Afers Socials i Famílies. Estimació pròpia de l'atur registrat per districtes i barris a partir de les dades per codi postal facilitades pel Departament de Treball, Afers Socials i Famílies de la Generalitat de Catalunya