

Avanç de dades de BARCELONA

MATRICULACIÓ DE VEHICLES, febrer 2023

Febrer 2023	Nombre matriculacions	Var. interanual (%)	Var.interanual (%) acumulat gn- fb 2023
TOTAL VEHICLES	2.424	-1,4	6,4
Turismes			
Barcelona	1.345	1,4	9,6
AMB	3.034	7,2	21,2
Província Bcn	6.798	0,3	14,1
Catalunya	9.489	2,8	17,4
Espanya	80.960	15,5	26,4
Motos			
Barcelona	821	1,2	10,3
AMB	1.451	-0,6	7,4
Província Bcn	2.217	0,0	-5,9
Catalunya	2.824	-1,0	-3,0
Espanya	12.664	0,1	6,6

Dades provisionals

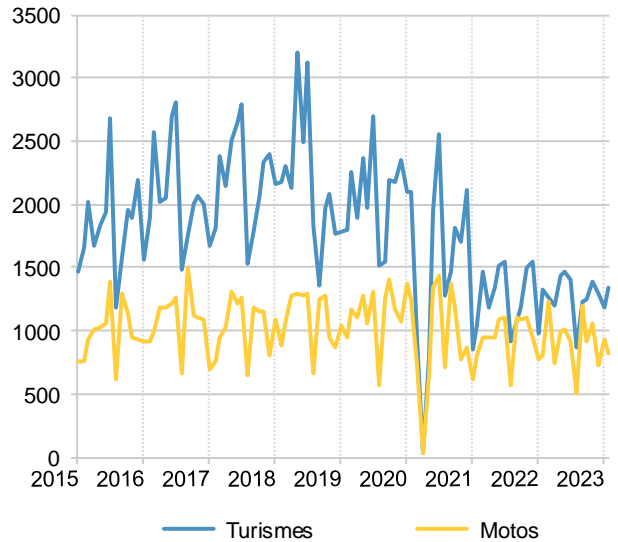
Agregacions territorials segons municipi on s'ha domiciliat el vehicle.

El nombre de vehicles que s'ha matriculat durant el segon mes de l'any 2023 a Barcelona ciutat és de 2.424 dada un 1,4% per sota de la registrada el febrer de fa un any, amb 35 incorporacions menys.

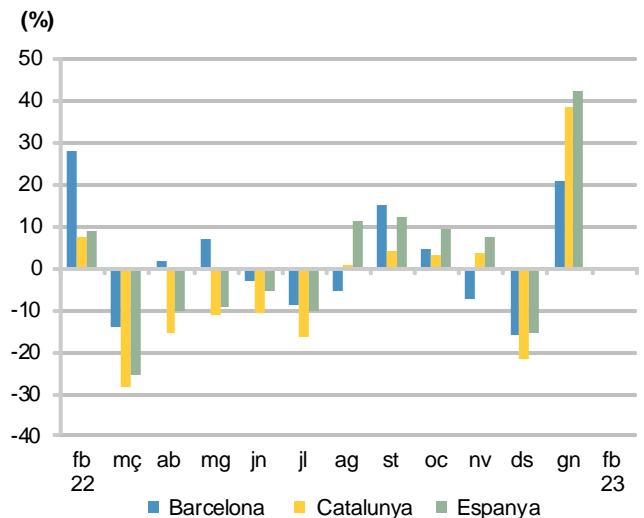
Els turismes matriculats al municipi han estat 1.345, un 1,4% més que fa un any. A la resta d'àmbits la matriculació de turismes ha registrat variacions interanuals entre el 0,3% de la província de Barcelona i el 15,5% del global d'Espanya.

Les matriculacions de motos han aportat 821 unitats més a la ciutat, xifra un 1,2% superior a la de febrer 2022. Aquest percentatge és similar als altres àmbits, amb variacions oscil·lants entre el -0,6% de l'AMB i el 0,1% d'Espanya.

Turismes i motos matriculats per mesos



Taxa de variació interanual %. Turismes



Font: Elaboració pròpia a partir de les dades del Ministerio del Interior. Dirección General de Trafico (DGT)
 Més informació: [Web del Departament d'Estadística i Difusió de Dades](#)

