

Avanç de dades de BARCELONA

MATRICULACIÓ DE VEHICLES, abril 2022

Abril 2022	Nombre matriculacions	Var.interanual (%)	Var.interanual (%) acumulat gn-ab 2022
TOTAL VEHICLES	2.356	-5,1	4,5
Turismes			
Barcelona	1.202	1,6	4,9
AMB	2.730	2,5	0,9
Província Bcn	6.029	-20,1	-15,1
Catalunya	8.377	-15,8	-13,0
Espanya	76.249	-10,7	-8,7
Motos			
Barcelona	750	-20,5	7,7
AMB	1.386	-13,8	8,3
Província Bcn	2.285	-8,4	13,7
Catalunya	2.979	-8,3	12,4
Espanya	14.291	-3,5	10,7

Dades provisionals

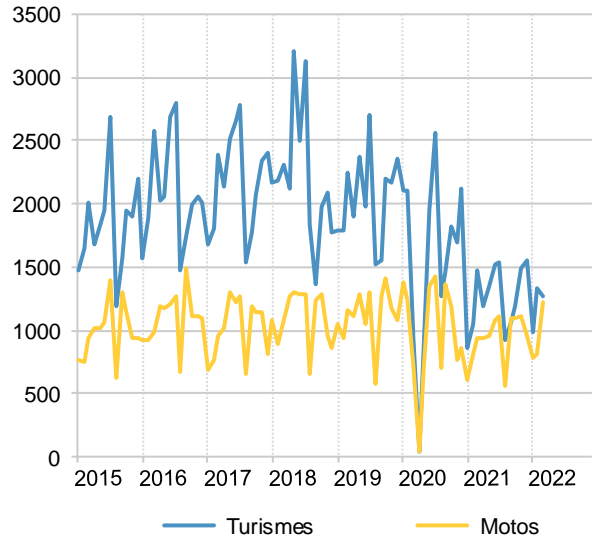
Les agregacions territorials corresponen al municipi on s'ha domiciliat el vehicle.

El nombre de vehicles que s'ha matriculat durant el passat mes d'abril 2022 a Barcelona ciutat és de 2.356 dada un 5,1% per sota de la registrada el mes d'abril de fa un any i un 4,5% per sobre en l'acumulat interanual dels quatre primers mesos.

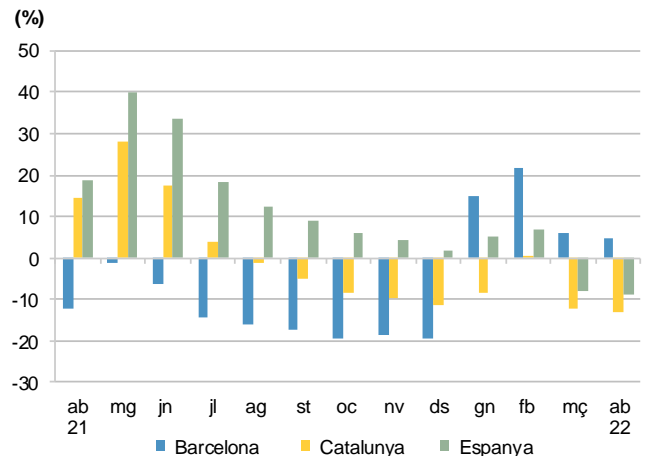
Els turismes matriculats al municipi han estat 1.202, un 1,6% més que fa un any. A la resta d'àmbits la matriculació té valors oscil·lants que van d'un 2,5% de l'AMB a un -20,1% de la província de Barcelona.

Les motos matriculades a la ciutat han estat 750, xifra un 20,5% inferior a la d'abril 2021. Aquest decrement interanual als altres àmbits va del 13,8% del conjunt de municipis de l'AMB, a l'8,3% de Catalunya. Pel global d'Espanya s'han matriculat un 3,5% menys de motos.

Turismes i motos matriculats per mesos



Taxa de variació interanual acumulada %.
Turismes



Font: Elaboració pròpia a partir de les dades del Ministerio del Interior. Dirección General de Trafico (DGT)
 Més informació: [Web del Departament d'Estadística i Difusió de Dades](#)