

## Avanç de dades de BARCELONA

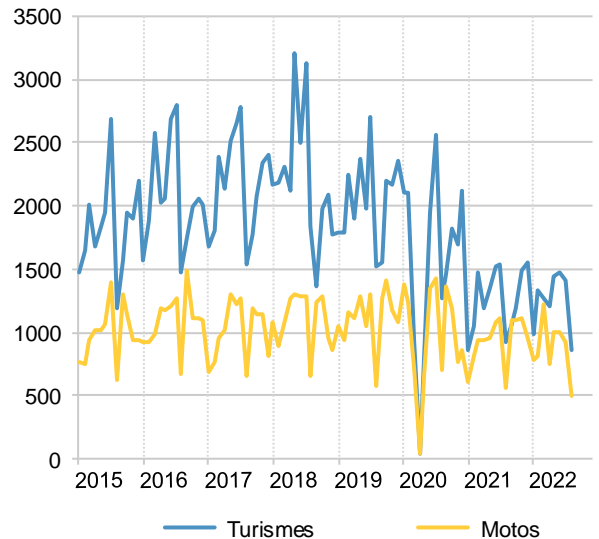
### MATRICULACIÓ DE VEHICLES, setembre 2022

Setembre 2022	Nombre matriculacions	Var. interanual (%)	Var. interanual (%) acumulat gn-stbre 2022
<b>TOTAL VEHICLES</b>	<b>2.718</b>	<b>5,4</b>	<b>0,8</b>
<b>Turismes</b>			
Barcelona	1.230	15,1	2,2
AMB	3.005	20,0	1,4
Província Bcn	6.307	0,2	-13,6
Catalunya	8.818	3,8	-10,3
Espanya	75.696	12,1	-5,1
<b>Motos</b>			
Barcelona	1.196	8,8	0,8
AMB	1.917	-0,5	-0,8
Província Bcn	2.848	-2,4	3,8
Catalunya	3.626	-2,3	4,0
Espanya	15.924	2,1	6,3

Dades provisionals

Les agregacions territorials corresponen al municipi on s'ha domiciliat el vehicle.

**Turismes i motos matriculats per mesos**

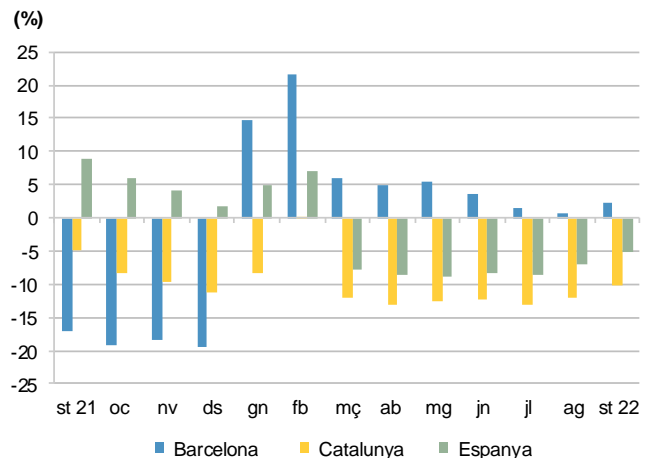


El nombre de vehicles que s'ha matriculat durant el passat mes de setembre a Barcelona ciutat és de 2.718 dada un 5,4% superior a la registrada el mateix mes de fa un any i un 0,8% per sobre en l'acumulat interanual dels primers nou mesos de l'any 2022.

Els turismes matriculats al municipi han estat 1.230 un 15,1% més que un any enrere. La variació interanual per la resta d'àmbits té valors oscil·lants entre el 12,1% del global d'Espanya i el 0,2% de la província de Barcelona.

Les motos que s'han matriculat a la ciutat han estat 1.196, xifra un 8,8% per sobre de la del passat setembre 2021. Als altres àmbits catalans la variació interanual és negativa entre el -2,3% pel conjunt de Catalunya i el 0,5% pels municipis que configuren l'AMB. Pel global d'Espanya incrementa un 2,1%.

**Taxa de variació interanual acumulada %.**  
**Turismes**



Font: Elaboració pròpia a partir de les dades del Ministerio del Interior. Dirección General de Trafico (DGT)  
 Més informació: [Web del Departament d'Estadística i Difusió de Dades](#)