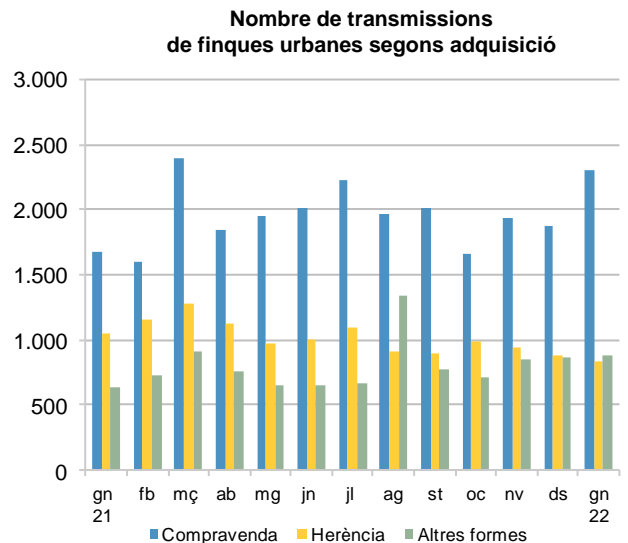
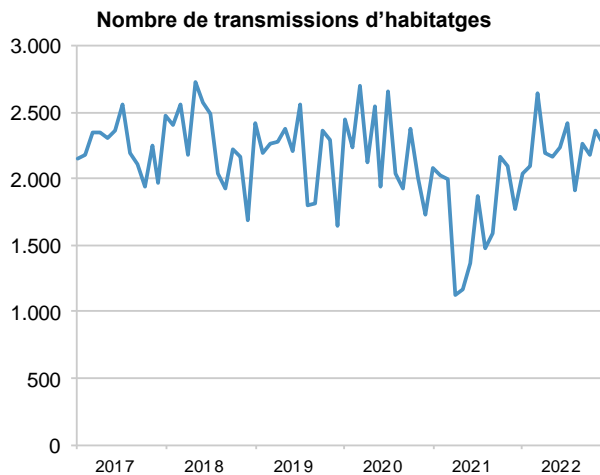


## Avanç de dades de BARCELONA

### TRANSMISSIONS PATRIMONIALS, gener 2022

Gener 2022	Nombre de transmissions d'habitatges	Variació (%)	
		interanual	% Pes de Barcelona/sobre
Barcelona	2.422	14,7	-
Província	8.706	7,7	27,8
Catalunya	13.119	9,3	18,5
Espanya	86.732	21,5	2,8

Dades provisionals



El passat mes de gener 2022 als registres de la propietat de Barcelona es van inscriure 2.422 transmissions d'habitatges, quantitat que representa un increment del 14,7% respecte gener 2021, amb 311 registres més. Als altres àmbits la variació interanual va entre el 7,7% de la província de Barcelona i el 21,5% d'Espanya.

De les 86.732 transmissions d'habitatges inscrites als registres de la propietat d'Espanya durant el mes de gener, un 2,8% s'han registrat a Barcelona ciutat; respecte les 13.119 de Catalunya, el 18,5% corresponen al municipi de Barcelona.