

Per qualsevol emergència truca al telèfon

112



24 h

bcn.cat/guardiaurbana
twitter.com/barcelona_GUB
facebook.com/BcnGuardiaUrbana



12 CONSELLS DE MOBILITAT



Per a la gent gran

Ajuntament de
Barcelona



01

Camina sempre per les voreres

És el lloc segur per als vianants. Guarda una distància segura respecte als vehicles que circulen per la calçada.

02

Evita caminar pel carril bici o per la calçada

Conviure amb la resta d'usuaris de la via pública vol dir respectar el seu espai.

07

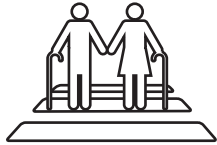
El camí més curt no sempre és el més segur

Creua el carrer sempre en línia recta, mai en diagonal; potser hauràs de travessar dos passos de vianants en comptes d'un, però guanyaràs en seguretat.

08

Com a passatgers d'un vehicle, cal entrar i sortir per la porta que doni a la vorera

No t'has de posar en perill tu, ni posar-hi els altres.

03

Creua el carrer pels passos de vianants

Mira a dreta i esquerra i assegura't que no vingui cap vehicle que sigui massa a prop.

04

En els passos de vianants amb semàfor, creua en verd

Per creuar, no és suficient anar a buscar el pas de vianants; cal esperar que el semàfor estigui verd. Si està vermell atura't.

09

Utilitza sempre el cinturó de seguretat

CORDAR-SE SEMPRE EL CINTURÓ, tant al davant com al darrere del vehicle, és un petit gest que salva vides.

10

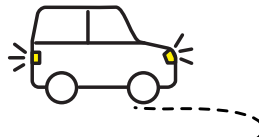
Com a passatger/a d'un transport públic respecta les seves normes d'ús

Utilitzar els llocs segurs durant les esperes i agafar-se correctament a les barres de subjecció, evitarà situacions de risc.

05

En els passos de vianants sense semàfor, cal tenir més precaucions

Malgrat tenir-hi la preferència, als passos sense semàfor els vianants són la part més feble. Per tant, vigila i no te la juguis.

06

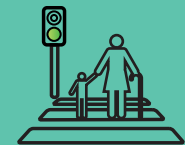
A l'hora de creuar presta especial atenció als vehicles que giren

Extrema les mesures de precaució als passos on hi ha gir de vehicles. Sempre hi pot haver un conductor despistat.

11

Compte amb les distraccions, i no imitis a qui no compleix les normes

No truquis per telèfon ni enviis missatges mentre creues un carrer. Veure que altres vianants travessen el carrer amb el semàfor vermell no vol dir que tu ho hagis de fer.

12

Dóna exemple: si vas amb infants compleix les normes

Cal que recordis que els infants imiten conductes i no aprenen pel que se'ls diu sinó pel que veuen.